

**POZ.2. PODPORA PRZESUWNA „T” WYK. 79x**

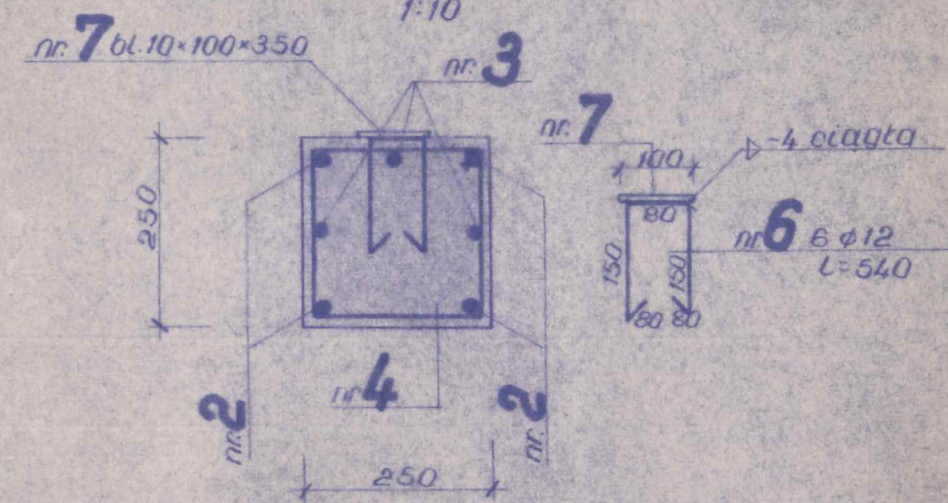
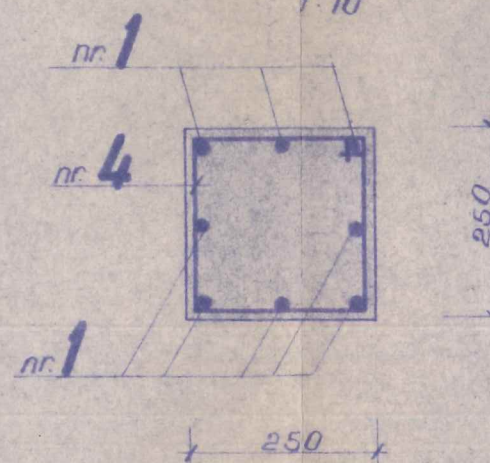
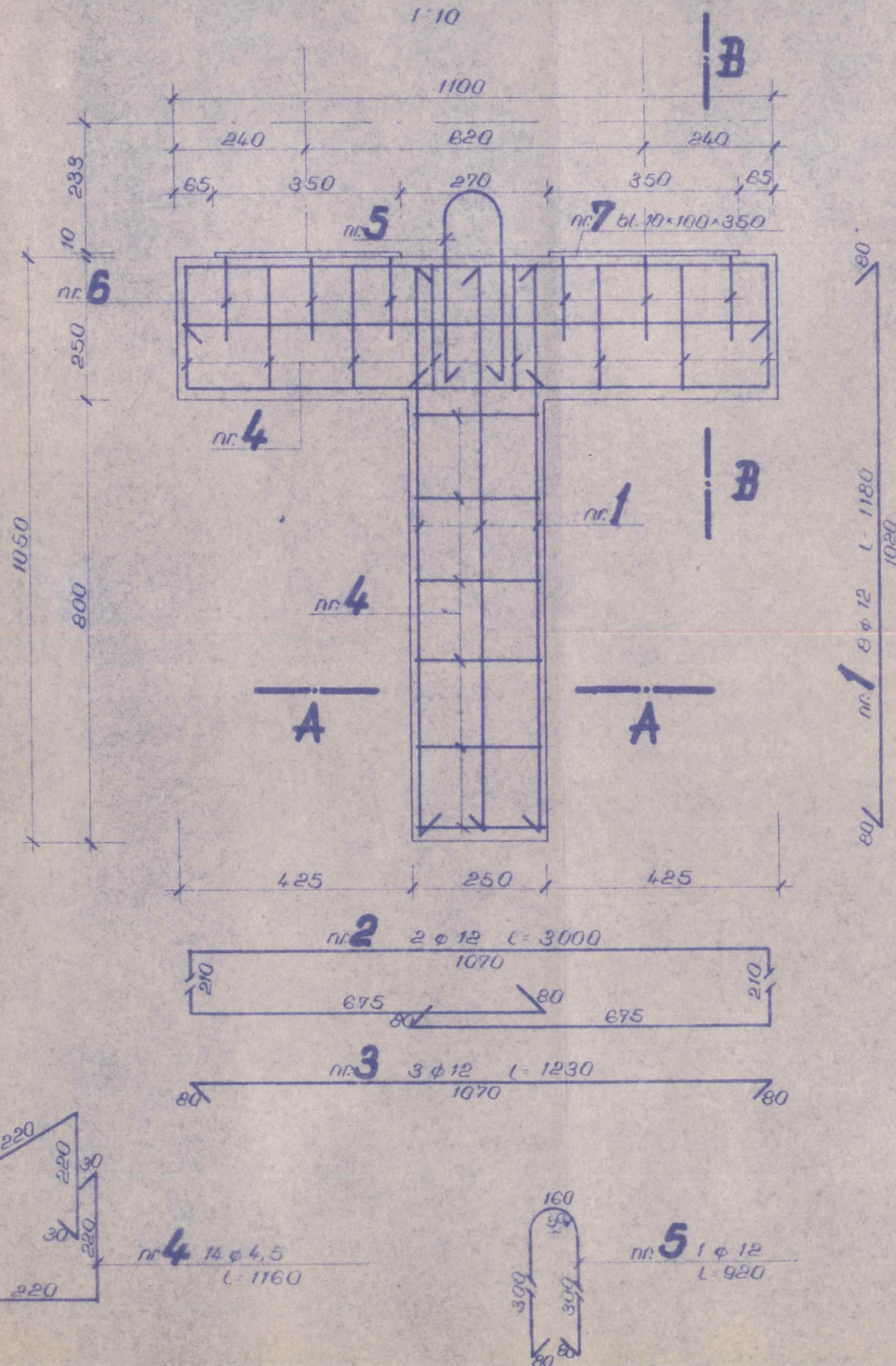
1:10

**Przekrój A-A**

1:10

**Przekrój B-B**

1:10

**ZESTAWIENIE STALI WYK.79x**

Nr	φ	Ilość	Długość poj. mm	Σ Długości w m		
				φ 4,5	φ 12	6L10x100x350
1	12	8	1180		9,4	
2	12	2	3000		6,0	
3	12	3	1230		3,7	
4	4,5	14	1160	16,2		
5	12	1	920		0,9	
6	12	6	540		3,2	
7	6L10x100	2	350			0,7
Razem:				16,2	23,2	0,7
Ciężar 1mb				0,125	0,888	7,85
Ciężar całkowity kg				2,0	20,8	5,5
Ogółem: kg				28,1		

**UWAGI:**

1. Stal zbroj. A-0, St0 Qr-25000at
2. Beton  $R_{bt}=170$  at
3. Wymiary podano w mm

**WOJEWÓDZKIE BIURO PROJEKTÓW W ZABRZU**

PRACOWNIA	DATA	INWESTOR	O.D.I.M. - Gliwice		
"SC"	09.1970	TYTUŁ PROJ.	Pt. odgatemienia do os. "Sasica" w Gliwicach		
PROJEKTANT	NAZWISKO	PODPIS	TRESC RYSUNKU		
PROWADZ.	S. Pionierski		<b>PODPORA PRZESUWNA „T”</b>		
WYKON.	M. Marciniowski				
SPRAWDZ.	Z. Piotrowski				
KIER. PRAC.	W. Wachel				
	D. Marciniowska				
			SEALA	ZLECENIE	NR RYS.
			1:10	2573/A/1/3	
				NR RYS. ZEST.	D-665219