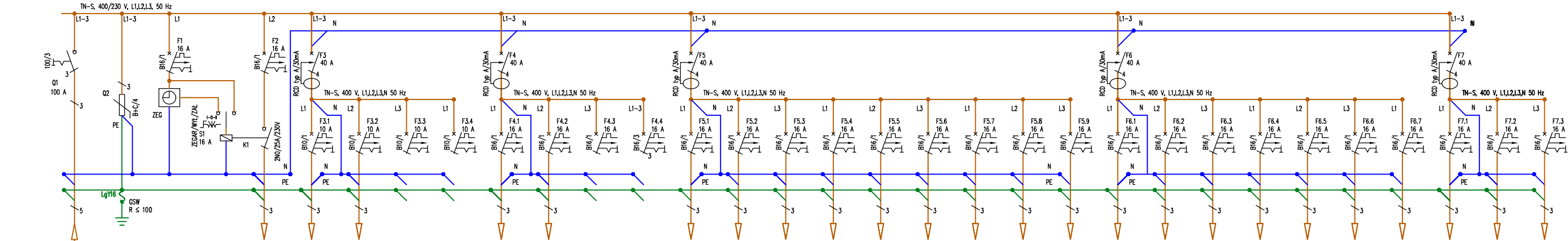
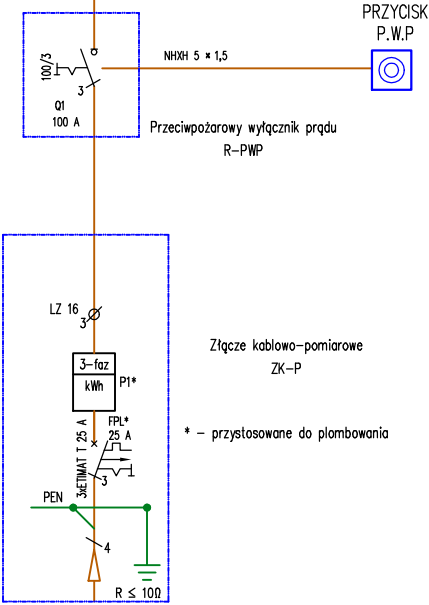


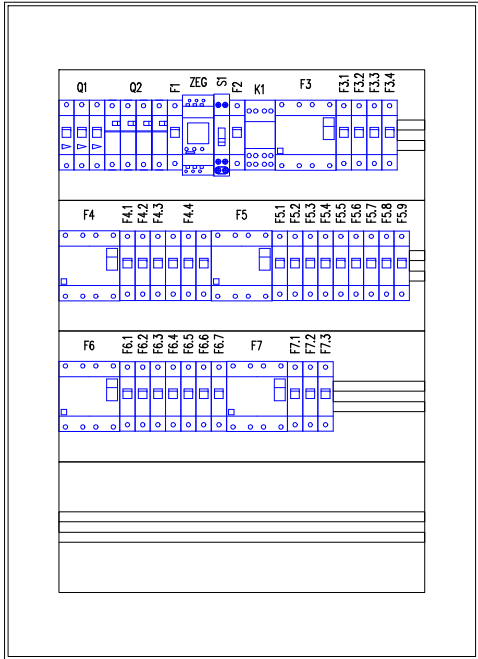
Dodatkowa ochrona przeciwporażeniowa
- wyłączniki różnicowoprądowe 30 mA.
Układ sieci zasilającej: TN-C
Układ sieci w instalacji odbiorczej: TN-S



OPIS OBWODU	Zasilanie	Ograniczniki przepięć typ 1+2 (klasa B+C)	ZEGAR ASTRONOMICZNY	REZERWA	Zasilanie 230 V Oświetlenie TEREN	Zasilanie 230 V Oświetlenie Podstawowe	Zasilanie 230 V Oświetlenie Awaryjne	REZERWA	REZERWA	Zasilanie 230 V GN. Podgrzewacz wody PW ANEKS KUCH.	Zasilanie 230 V GN. Podgrzewacz wody PW WC	REZERWA	REZERWA	Zasilanie 230 V GN. Grzejnik G Świetlica	Zasilanie 230 V GN. Grzejnik G Świetlica	Zasilanie 230 V GN. Grzejnik G Świetlica	Zasilanie 230 V GN. Grzejnik G Świetlica	Zasilanie 230 V GN. Grzejnik G Świetlica	Zasilanie 230 V GN. Grzejnik G Świetlica	Zasilanie 230 V GN. Grzejnik G WC	Zasilanie 230 V GN. Grzejnik G ANEKS KUCH.	Zasilanie 230 V GN. Grzejnik G POM. TECHN.	Zasilanie 230 V SYSTEM PRZYZYMYWY WC	Zasilanie 230 V GN. OGÓLNE POM. TECH.	Zasilanie 230 V GN. OGÓLNE WC	Zasilanie 230 V GN. OGÓLNE ŚWIE TLICA	Zasilanie 230 V GN. OGÓLNE ŚWIE TLICA	Zasilanie 230 V GN. ZEWNĘTRZNE	Zasilanie 230 V GN. PODDASZE NIEUŻYTKOWE	Zasilanie 230 V REKUPERATOR PODDASZE NIEUŻYTKOWE	Zasilanie 230 V NAGRZEWNICA 1 PODDASZE NIEUŻYTKOWE	Zasilanie 230 V NAGRZEWNICA 2 PODDASZE NIEUŻYTKOWE
PRZEWÓD	YKY2o 5 × 10	LGY 16	LGY 2,5		YKY2o 3 × 4	YDY2o 3 × 1,5	YDY2o 3 × 1,5			YDY2o 3 × 2,5	YDY2o 3 × 2,5			YDY2o 3 × 2,5	YDY2o 3 × 2,5	YDY2o 3 × 2,5	YDY2o 3 × 2,5	YDY2o 3 × 2,5	YDY2o 3 × 2,5	YDY2o 3 × 2,5	YDY2o 3 × 2,5	YDY2o 3 × 2,5	YDY2o 3 × 2,5	YDY2o 3 × 2,5	YDY2o 3 × 2,5	YDY2o 3 × 2,5	YDY2o 3 × 2,5	YDY2o 3 × 2,5	YDY2o 3 × 2,5	YDY2o 3 × 2,5	YDY2o 3 × 2,5	YDY2o 3 × 2,5



Rozdzielnica w wersji natynkowej
4 × 24 mod. IP30



OBIEKT: BUDYNEK ŚWIE TLICY WIEJSKIEJ WRAZ Z NIEZBĘDNĄ INFRASTRUKTURĄ TECHNICZNĄ	
ADRES BUDOWY: Rąty, gm. Somonino, pow. kartuski, działka nr 91/2, obręb 0011 Rąty,	
BRANŻA: ELEKTRYCZNA	
NAZWA RYS: SCHEMAT INSTALACJI - ROZDZIELNICY RG	
PROJEKTANT BRANŻA ELEKTRYCZNA: mgr inż. Piotr Kata upr.bud. POM/0088/PWBE/18 spec. inst. elektryczne	PODPIS: <i>Kata</i>
SPRAWDZAJĄCY BRANŻA ELEKTRYCZNA: mgr inż. Leszek Konkół upr.bud. POM/0008/POOE/13 spec. inst. elektryczne	PODPIS: <i>Konkoł</i>
DATA: Sierpień 2021r.	NR RYS: E-2
SKALA: -	