

Koncepcja rozbudowy kanalizacji sanitarnej na terenie

Gminy Działoszyce w miejscowości

Newiatrowice, Iżykowice

Etap : I

Inwestor: Urząd Miasta i Gminy Działoszyce
Ul. Skalbmierska 5
28 – 440 Działoszyce

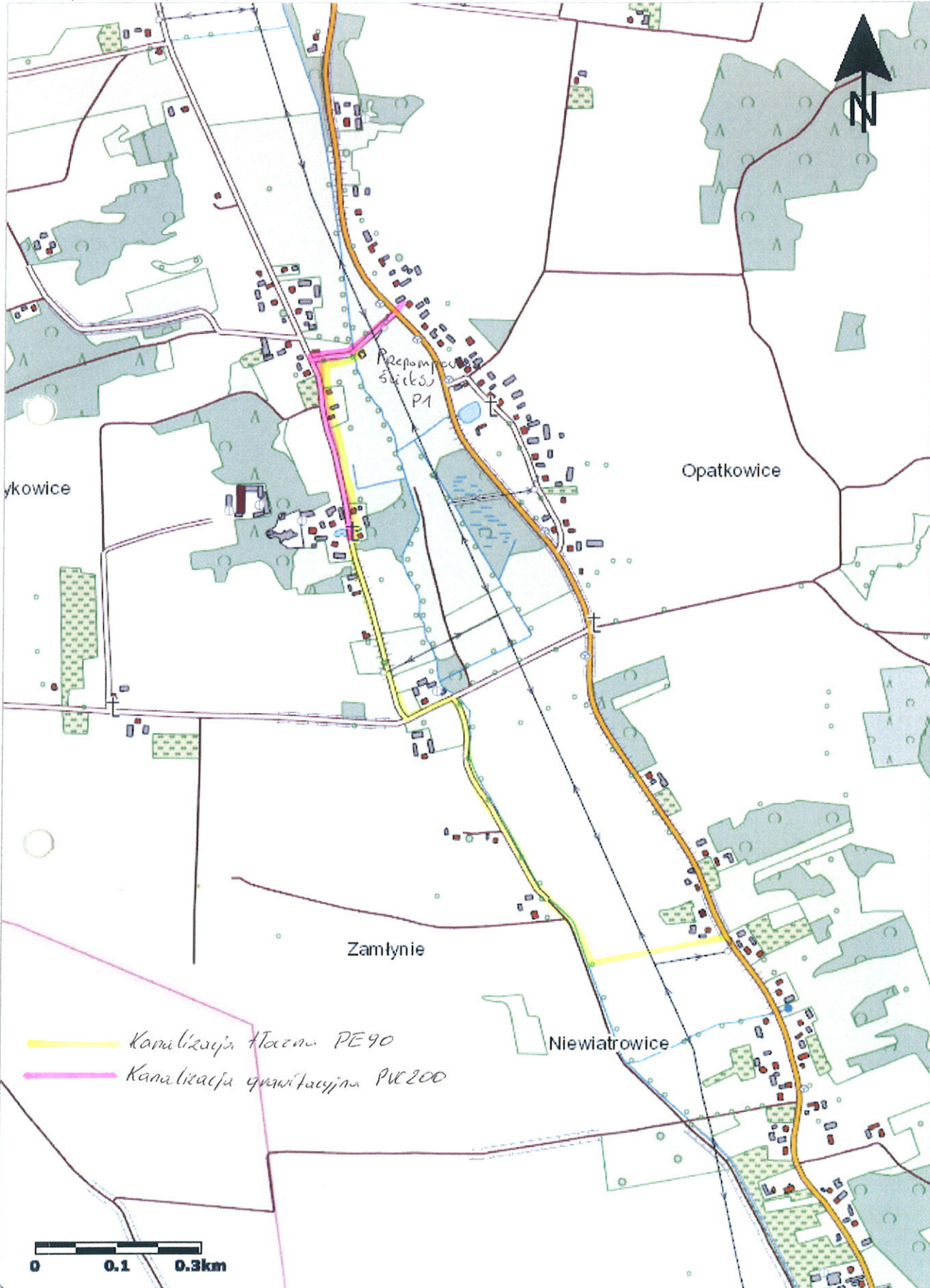
Opracował: Związek Międzygminny NIDZICA
Ul. Zielona 12
28-500 Kazimierza Wielka

Marzec 2022



593421,51 282422,87

595114,84 282422,87



593421,51 280041,61

595114,84 280041,61

**Zestawienie długości sieci kanalizacyjnej na terenie miejscowości Niewiatrowice,
Opatkowice, Iżykowice**

Etap I

1. Iżykowice kanalizacja tłoczna PE 90 odcinek przepompownia ścieków P1 - włączenie do istniejącego kanału tłoczego PE 90 m. Niewiatrowice

Lp.	Numer działki	Miejscowość	Długość [m]	Uwagi
1	192	Niewiatrowice	1	Włączenie do istniejącej sieci PE90
2	159	Niewiatrowice	15	Przejście przez drogę Wojewódzką
3	88	Niewiatrowice	244	Dz. Prywatna (pole orne)
4	68	Niewiatrowice	10	Ciek Sancygniówka
5	67	Niewiatrowice	557	Droga Gminna
6	204	Iżykowice	107	Droga Powiatowa Nr.: 0513T
7	210	Iżykowice	685	Droga Gminna
8	177	Iżykowice	71	Droga Gminna
9	126	Opatkowice	10	Ciek Sancygniówka
10	63	Opatkowice	9	Dz. Prywatna (łąka) planowana lokalizacja - przepompownia ścieków P1
Suma			1700	

2. Iżykowice kanalizacja grawitacyjna PCV 200 odcinek pompownia ścieków P1 – st. T1 – st. T2

Lp.	Numer działki	Miejscowość	Długość [m]	Uwagi
1	63	Opatkowice	9	Dz. Prywatna (łąka)
2	126	Opatkowice	10	Ciek Sancygniówka
3	177	Iżykowice	71	Droga Gminna
4	210	Iżykowice	340	Droga Gminna
Suma			430	

3. Opatkowice kanalizacja grawitacyjna PCV 200 odcinek przepompownia ścieków P1 – st. S1

Lp.	Numer działki	Miejscowość	Długość [m]	Uwagi
1	62	Opatkowice	88	Droga Gminna
2	125	Opatkowice	14	Przejście przez drogę Wojewódzką
3	38	Opatkowice	6	Dz. prywatna
Suma			108	

Całościowe zestawienie długości sieci kanalizacyjnej ETAP I

Lp.	Rodzaj kanalizacji	Długość [m]	Uwagi
1	Kanalizacja sanitarna grawitacyjna PVC 200	538	
2	Kanalizacja sanitarna tłoczna PE 90	1700	
Suma		2238	

Wykaz numerów posesji możliwych do podłączenia kanalizacji

w miejscowości Niewiatrowice, Iżykowice, Opatkowice

Lp.	Miejscowość	Numer budynku	Rodzaj podłączenia do sieci kanalizacyjnej
1	Niewiatrowice	25	przepompownia przydomowa
2	Niewiatrowice	26A	przepompownia przydomowa
3	Niewiatrowice	26B	przepompownia przydomowa
4	Niewiatrowice	27	przepompownia przydomowa
5	Iżykowice	1	przepompownia przydomowa
6	Iżykowice	3	przepompownia przydomowa
7	Iżykowice	4	grawitacyjne
8	Iżykowice	5	grawitacyjne
9	Iżykowice	6	grawitacyjne
10	Iżykowice	8	grawitacyjne
11	Iżykowice	10	grawitacyjne
12	Iżykowice	11	grawitacyjne
13	Opatkowice	18	grawitacyjne
Łączna ilość posesji		13 szt.	

Liczba planowanych przepompowni przydomowych – 6 szt.

Liczba studzienek kanalizacyjnych – 9 szt.

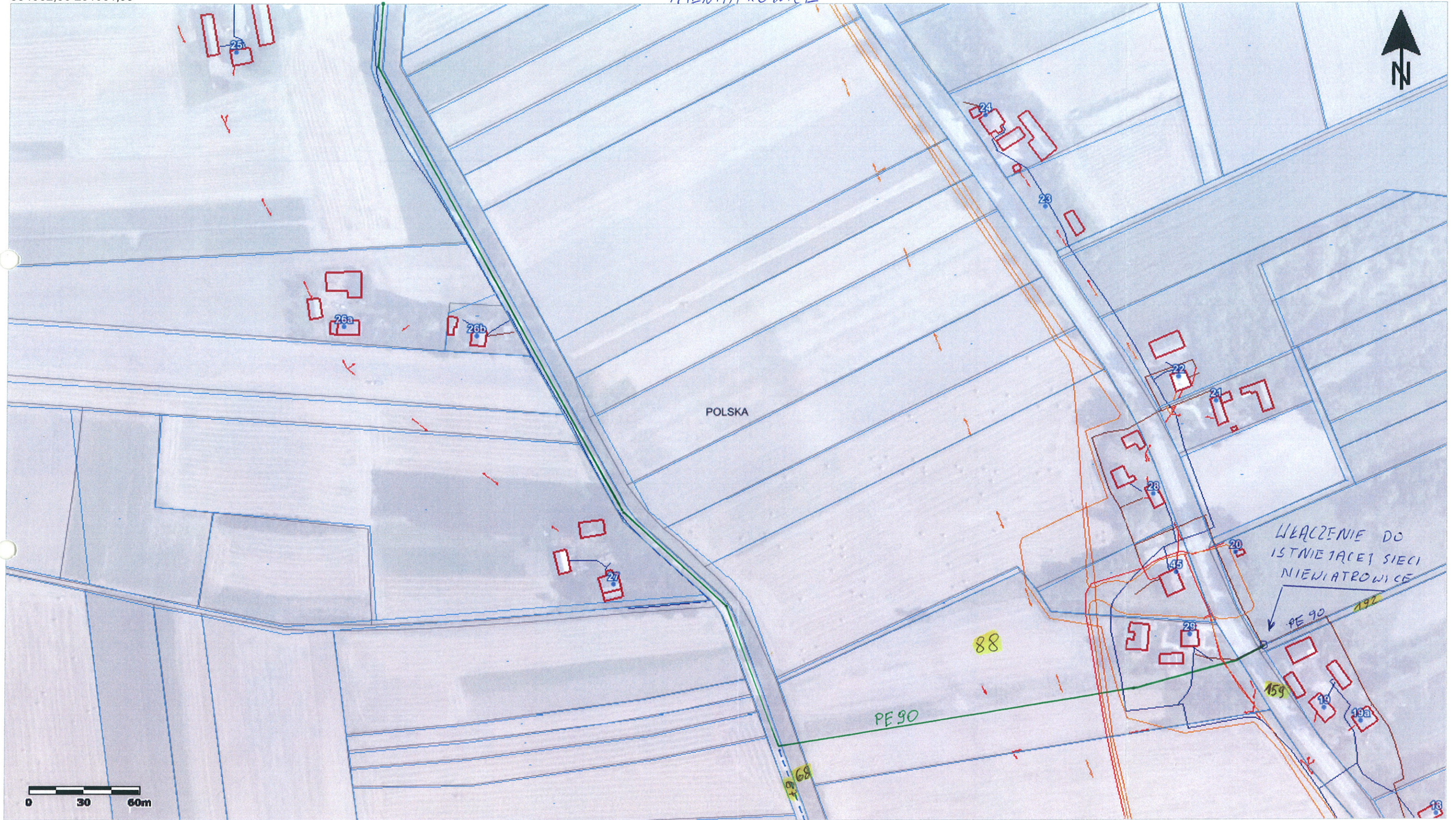
Liczba planowanych przyłączy grawitacyjnych – 7 szt.



594062,06 281061,93

NIEWIATROWICE

594845,23 281061,93



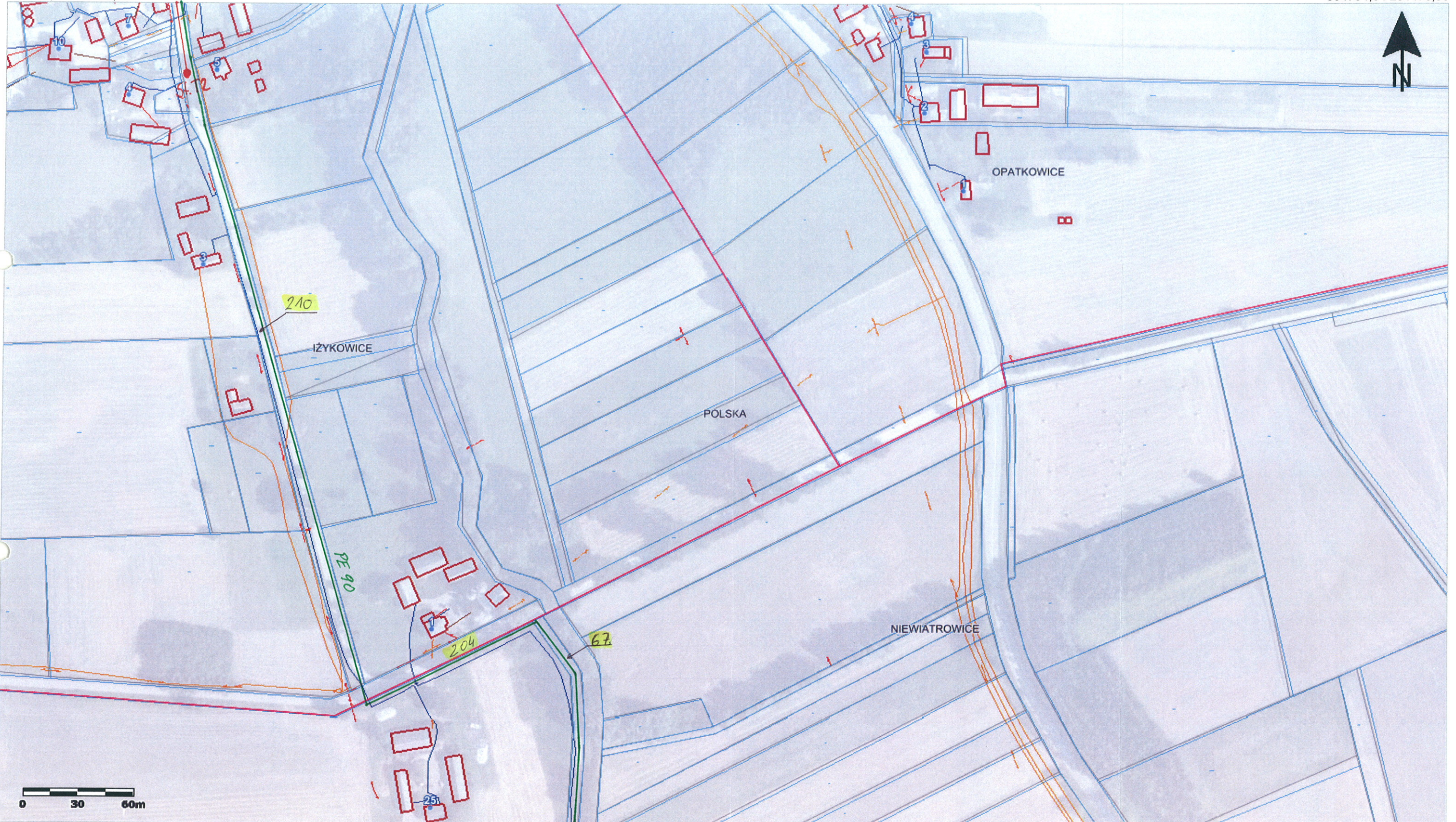
594062,06 280612,14

594845,23 280612,14



593951,47 281476,80

594734,64 281476,80



593951,47 281027,01

594734,64 281027,01



593754,09 281885,05

594537,26 281885,05



593754,09 281435,26

594537,26 281435,26

Uwaga: Ten wydruk ma charakter wyłącznie poglądowy i w żadnym razie nie może być traktowany jako dokument oficjalny.