

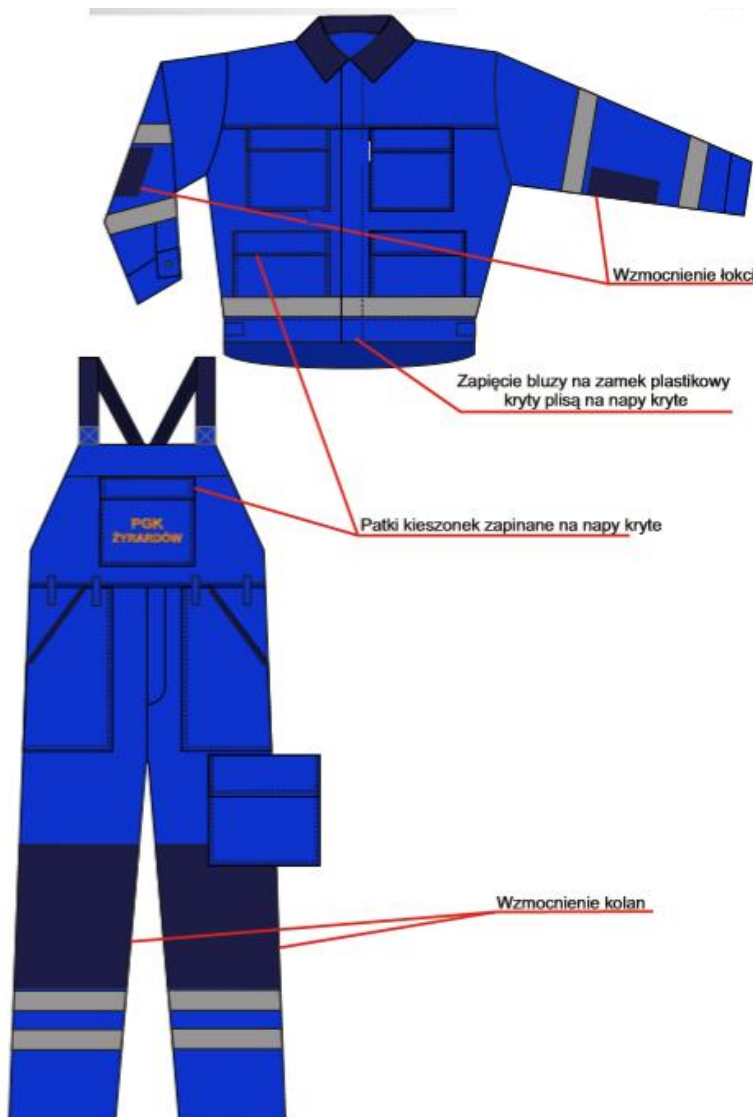
## Załącznik nr 1

### 1. Ubranie LETNIE z haftem PGK Żyrardów – szyte w Polsce

Ubranie w kolorze niebieskim (Royal BOX), wzmocnienia w kolorze granatowym. Ubranie powinno być wykonane z tkaniny zasadniczej - Klopman – Indestructible o gramaturze 245g/m<sup>2</sup> o splocie Twill 2x1 Z, wykończenie niemnące. Nici granatowe, wzmocnienia kolan, łokci, spodni. Tył bluzy wydłużony z regulacją na napy, zapięcie bluzy na zamek plastikowy kryty plisą, kieszenie górne i dolne na napy kryte, mankiety z regulacją na napy. Logo PGK ŻYRARDÓW haft, z tyłu na plecach. W spodniach kieszeń boczna z zaszewkami. Bluza musi posiadać pasy odbłaskowe na rękawach o szerokości 5cm x 2cm, oraz wokół tułowia, spodnie ogrodniczki muszą posiadać podwójne taśmy odbłaskowe o szerokości 5cm na nogawkach. W zależności od potrzeb Zamawiający będzie zamawiał spodnie zapinane w pasie lub spodnie ogrodniczki. Ubranie musi spełniać wymagania norm PN-EN ISO 13688:2013.

Znakowanie ubrania powinno być przytwierdzone trwale i zawierać: nazwę, znak, lub cechy rozpoznawcze producenta, rozmiar, datę produkcji, instrukcję prania lub czyszczenia. CE kat I. Do oferty należy dołączyć Oeko TEX, ISO producenta i świadectwo kontroli jakości tkaniny wystawione przez producenta, deklarację zgodności, oraz kartę katalogową produktu.

Wzór ubrania letniego:



### 2. Kurtka ocieplana z haftem PGK Żyrardów – szyte w Polsce

Kurtka w kolorze niebieskim (Royal BOX), kolorze granatowym: stójka, wzmocnienie łokci. Kurtka powinna być wykonana z tkaniny zasadniczej Klopman -Indestructible hydro o gramaturze 245g/m<sup>2</sup> o splocie Twill 2x1 Z z wykończeniem Hydrofil. Kaptur dopinany na zamek plastikowy. Zapięcie kurtki na zamek plastik kryty plisą zapinaną na napy kryte. Patki kieszonek proste zapinane na napy kryte. Ocieplacz 200g. Nici w kolorze tkaniny. Luzak musi posiadać pasy odbłaskowe na rękawach o szerokości 5cm x 2cm, oraz wokół tułowia. Ubranie musi spełniać wymagania norm PN-EN ISO 13688:2013 i PN-EN 342:2006, PN-EN 342:2006/AC:2008.

Znakowanie kurtki powinno być przytwierdzone trwale i zawierać: nazwę, znak, lub cechy rozpoznawcze producenta, rozmiar, datę produkcji, instrukcję prania lub czyszczenia. CE kat I. Do oferty należy dołączyć Oeko TEX, ISO producenta i świadectwo kontroli jakości tkaniny wystawione przez producenta, deklarację zgodności, oraz kartę katalogową produktu. Logo PGK ŻYRARDÓW na plecach – haft.

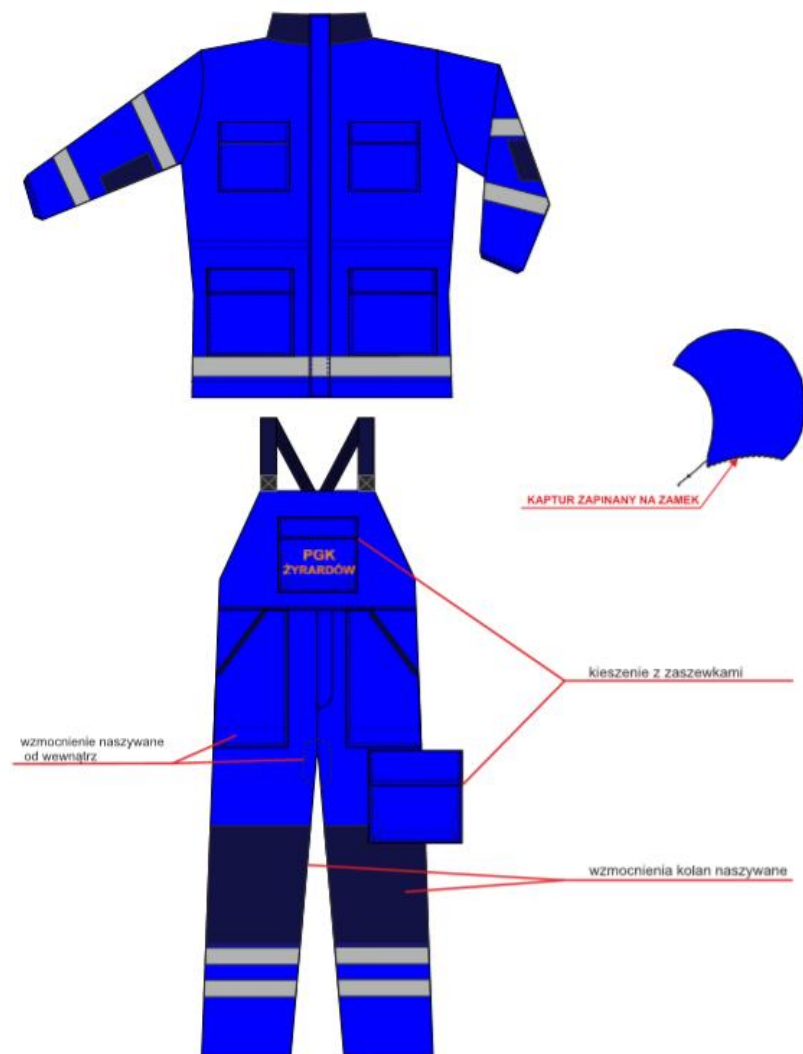
### 3. Spodnie ocieplane z haftem PGK Żyrardów – szyte w Polsce

Spodnie w kolorze niebieskim (Royal BOX), w kolorze granatowym: szelki, obszycie kieszeni przednich. Spodnie powinny być wykonane z tkaniny zasadniczej Klopman - Indestructible hydro o gramaturze 245g/m<sup>2</sup> o splocie Twill 2x1 z wykończeniem Hydrofil. Wzmocnienie siedzenia oraz kroku i kieszeni przednich naszyte od wewnątrz. Kieszeń karczka i kieszeń boczna spodni- bojówkowa, z zaszewkami. Patki kieszeni zapinane na napy kryte, odstępy między napami min 13 cm. Ocieplacz 150g, nici niebieskie.

Spodnie ogrodniczki muszą posiadać podwójne taśmy odblaskowe o szerokości 5cm na nogawkach. W zależności od potrzeb Zamawiający będzie zamawiał spodnie zapinane w pasie lub spodnie ogrodniczki. Ubranie musi spełniać wymagania norm PN-EN ISO 13688:2013 i PN-EN 342:2006, PN-EN 342:2006/AC:2008.

Znakowanie spodni powinno być przytwierdzone trwale i zawierać: nazwę, znak, lub cechy rozpoznawcze producenta, rozmiar, datę produkcji, instrukcję prania lub czyszczenia. CE kat I. Do oferty należy dołączyć Oeko TEX, ISO producenta i świadectwo kontroli jakości tkaniny wystawione przez producenta, deklarację zgodności, oraz kartę katalogową produktu.

Wzór ubrania zimowego:



### 4. Obuwie zimowe: – produkcja polska

- wierzch obuwia wykonany ze skór naturalnych
- górna część cholewki zakończona przyjaznym dla nogi kołnierzem ochronnym, wypełnionym pianką lateksową
- podszewka z materiału ocieplającego
- półmiechowy język ze skór naturalnych

- podeszwa z dwuwarstwowego poliuretanu odpornego na oleje, smary, benzynę i inne rozpuszczalniki organiczne (na styku z podłożem – chroniąca przed poślizgiem warstwa litego poliuretanu, charakteryzującego się dużą odpornością na ścieranie, pęknięcie i przecinanie; warstwa wewnętrzna poliuretanu spienionego, sprawia natomiast, że obuwie jest lekkie, elastyczne i skutecznie łagodzi nierówności podłoża)
- forma podeszwy i głęboki protektor gwarantuje jej wysoką stabilność oraz doskonale chroni przed poślizgiem doskonale chroni piętę, a specjalnie wyprofilowany obcas dodatkowo chroni nogę przed skręceniem zastosowana technologia łączenia podeszwy z cholewką – bezpośredni, dwustopniowy wtrysk poliuretanu zapewnia trwałość połączenia spodu z wierzchem i nieprzemakalność obuwia od podłoża
- paraboliczny obcas gwarantuje stabilność i komfort chodzenia
- wyposażone w wyściółkę z materiału ocieplającego doskonale izolującą od podłoża antyelektrostatyczne
- i/lub podnosek stalowy lub kompozytowy wytrzymały do 200 dżuli i nacisk 1500 kg
- obuwie produkowane jest w numeracji francuskiej w rozmiarach od 39 do 48
- Obuwie musi spełniać wymagania norm PN-EN ISO 20347, O1, CI, FO, SRC.

Wzór obuwia zimowego:



##### 5. Obuwie letnie – produkcja polska

- Cholewki wykonane ze skór naturalnych z wstawką z „oddychającego” materiału . Materiał ten posiada bardzo dobre właściwości higieniczne, jest trwały i odporny na rozdieranie. Stanowi membranę termoaktywną zapewniającą wodo- i wiatroszczelność przy jednoczesnym odprowadzaniu potu na zewnątrz
- górna część cholewki zakończona przyjaznym dla nogi kołnierzem ochronnym, wypełnionym pianką lateksową
- podszewka przyszyty z tkaniny Ibiline, podszewka z materiału Super Royal<sup>®</sup> o dużej przepuszczalności pary wodnej, skutecznie odprowadzająca wilgoć
- bardzo dobre właściwości higieniczne obuwia
- półmiechowy język ze skór naturalnych

- dynamiczna podeszwa z dwuwarstwowego poliuretanu PU/PU. Warstwa zewnętrzna (na styku z podłożem) z litego poliuretanu odpornego na ścieranie, przecinanie i pęknięcie. Warstwa wewnętrzna ze spienionego poliuretanu sprawiająca, że obuwie jest lekkie, elastyczne i skutecznie łagodzi nierówności podłoża
- samoczyszczący bieżnik
- podeszwa odporna na oleje, benzynę, inne rozpuszczalniki organiczne oraz temperaturę w krótkotrwałym kontakcie do 180°C
- doskonale chroni przed poślizgiem
- pochłania energię w części piętowej
- chroni piętę, a specjalnie wyprofilowany obcas dodatkowo chroni nogę przed skręceniem
- trwałe i wytrzymałe
- nieprzemakalne od podłoża
- i/lub podnosek stalowy lub kompozytowy wytrzymały do 200 dżuli i nacisk 1500 kg
- antyelektrostatyczne
- lekkie, elastyczne
- wyjmowana wyściółka o wysokiej higroskopijności
- obuwie produkowane w numeracji francuskiej w rozmiarach od 39 do 48
- Obuwie musi spełniać wymagania norm PN-EN ISO 20347, O1, FO, SRC.

Wzór obuwia letniego:



#### 6. Czapka letnia z haftem PGK – szyte w Polsce

Czapka typu dżokejka koloru niebieskiego, z możliwością regulacji obwodu. Nad daszkiem pośrodku umieszczone logo wykonane haftem według wskazanego wzoru. Materiał tkanina barwiona niebieska – Royal Blue, bawełniano poliestrowa, o składzie surowcowym przędzy 60% bawełna, 40% poliester. Masa powierzchniowa minimum 250g/m<sup>2</sup>. Tkanina powinna wytrzymać 20 000 cykli ścierania. Kurczliwość w kierunku osnowy i wątku – 4% wg normy. Stopień zmiany barwy – 4.

Znakowanie czapki powinno być przytwierdzone trwale i zawierać: nazwę, znak, lub cechy rozpoznawcze producenta, rozmiar, datę produkcji, instrukcję prania lub czyszczenia. CE kat I. Do oferty należy dołączyć Oeko TEX, ISO producenta i świadectwo kontroli jakości tkaniny wystawione przez producenta, deklarację zgodności, oraz kartę katalogową produktu.

#### 7. Koszula flanelowa – szyte w Polsce

Koszula flanelowa zapinana na guziki w kolorze zbliżonym do niebieskiego. Kołnierz połączony ze stójką. Tył prosty, bez karczku. Szwy barkowe skierowane na przodu. Krawędzie przodów podwinięte do przodu. Na przedzie po lewej naszyta kieszeń. Rękawy długie zakończone mankietami zapinanymi na 1 guzik w kolorze zbliżonym do niebieskiego. Rozporki rękawów wykończone lamówką. Dół prosty podwinięty. Tkanina – flanela 100% bawełny, krata w kolorze niebieskim – wzór „autostrada” o masie powierzchniowej tkaniny min. 185g/m<sup>2</sup>

Znakowanie koszuli powinno być przytwierdzone trwale i zawierać: nazwę, znak, lub cechy rozpoznawcze producenta, rozmiar, datę produkcji, instrukcję prania lub czyszczenia. CE kat I. Do oferty należy dołączyć Oeko TEX, ISO producenta i świadectwo kontroli jakości tkaniny wystawione przez producenta, deklarację zgodności, oraz kartę katalogową produktu.

#### 8. Czapka zimowa z haftem PGK

Czapka typu narciarka wykonana z dzianiny poliestrowo/nylonowej z dodatkiem włókien elastycznych (minimum 7%) z wykończeniem Thinsulate. Dzianina składająca się z dwóch warstw: wewnętrzna struktura sześciątów, mających za zadanie natychmiastowe odprowadzenie wilgoci na zewnątrz oraz zapewnienie komfortu cieplnego na poziomie  $rct = \text{Minimum: } 0,058 \text{ m}^2 \text{ K/W}$ , gwarantująca dużą odporność na pilling co najmniej 4 (w teście 30 minutowym). Kurczliwość dzianiny nie większa niż 5% podczas wykonywania testu na zasadzie 3 krotnego prania zwykłego w temperaturze 40 C i suszenia bębnowego w 70 C. Dzianina odporna na wybarwienia.

Znakowanie czapki powinno być przytwierdzone trwale i zawierać: nazwę, znak, lub cechy rozpoznawcze producenta, rozmiar, datę produkcji, instrukcję prania lub czyszczenia. CE kat I. Do oferty należy dołączyć Oeko TEX, ISO producenta i świadectwo kontroli jakości tkaniny wystawione przez producenta, deklarację zgodności, oraz kartę katalogową produktu.

#### 9. T-shirt z małym logo PGK Żyrardów

T-shirt powinien być wykonany z wysokiej jakości tkaniny 100% bawełna o gramaturze minimum 195g/m<sup>2</sup> w kolorze niebieskim (royal blue). Znakowanie t-shirt powinno być przytwierdzone trwale i zawierać: nazwę, znak, lub cechy rozpoznawcze producenta, rozmiar, datę produkcji, instrukcję prania lub czyszczenia. CE kat I. Do oferty należy dołączyć Oeko TEX, ISO producenta i świadectwo kontroli jakości tkaniny wystawione przez producenta, deklarację zgodności, oraz kartę katalogową produktu.