

# USŁUGI PROJEKTOWE DROGOWE

inż. Franciszek Rytwiński tel. 601 86-87-78  
 ul. Gen. Władysława Andersa 42, 09-410 Płock  
 NIP 774-108-58-03

## PROJEKT STAŁEJ ORGANIZACJI RUCHU

Dla drogi gminnej NR 300533W  
 w miejsc. TROSKI i SKWARY

**Inwestor:** Wójt Gminy Naruszewo  
 09-152 Naruszewo 19A

ZAWARTOŚĆ OPRACOWANIA			
		strona	nr rys.
1.	Opis techniczny	2-4	
2.			
3.			
4.			
5.			
RYSUNKI			
6.	Orientacja	11-11	1.0
8.	Stała organizacja ruchu	12-12	2.0

**Projektant:** inż. F. Rytwiński  
 upr. proj. Drogowe 148/88

egz. nr 1

Płock 12. 2020

Wójt Gminy  
 Naruszewo  
 pow. płoński  
 wój. mazowieckie

Opiniuję ~~pozytywnie/negatywnie~~  
~~projekt stałej/tymczasowej~~  
 organizacji ruchu

Naruszewo, dnia 23.05.2022r.

Wójt  
  
 Beata Pierścińska

## Opis techniczny

### 1. Podstawa opracowania

- Ustawa „o drogach publicznych” z dnia 21 marca 1985r. (Dz. U. z 2007r. nr 19, poz. 115 z póź. zm.)
- Ustawa „Prawo o ruchu drogowym” z dnia 20 czerwca 1997r. (Dz. U. z 2005r. nr 108, poz. 908 z póź. zm.),
- Rozporządzenie Ministra Infrastruktury „w sprawie szczegółowych warunków technicznych dla znaków i sygnałów drogowych oraz urządzeń bezpieczeństwa ruchu drogowego i warunków ich umieszczania na drogach” z dnia 3 lipca 2003r. (Dz. U. z 2003r. nr 220, poz. 2181 z póź. zm.),
- Rozporządzenie Ministra Infrastruktury „w sprawie szczegółowych warunków zarządzania ruchem na drogach oraz wykonywania nadzoru nad tym zarządzaniem” z dnia 23 września 2003r. (Dz. U. z 2003r. nr 177, poz. 1729 z póź. zm.),
- Rozporządzenie Ministra Infrastruktury oraz Spraw Wewnętrznych i Administracji „w sprawie znaków i sygnałów drogowych” z dnia 31 lipca 2002r. (D. U. z 2002r. nr 170, poz. 1393 z póź. zm.),
- Rozporządzenie Ministra Spraw Wewnętrznych i Administracji „w sprawie kierowania ruchem drogowym” z dnia 6 lipca 2010r. (D. U. z 2010r. nr 123, poz. 840 z póź. zm.),
- ustalenia z inwestorem, wykonawcą i organami opiniującymi,
- wizja w terenie.

### 2. Stan istniejący

- **Droga gminna nr 300518W**
- zarządca drogi – Wójt Gminy Naruszewo
- klasa techniczna drogi – D
- miejscowość – Troski
- szerokość nawierzchni bitumicznej – 3,50m,
- obszar niezabudowany
- natężenie ruchu – małe
- widoczność – dobra
- odcinek prosty

- zjazdy do przyległych posesji
- wielkość znaków pionowych – małe odblaskowe

Przekrój szlakowy, oznakowanie nie występuje w odległości po 300m od skrzyżowania.

- **Droga gminna 300533W miejsc. Troski i Skwary (projektowana)**
- zarządca drogi – Wójt Gminy Naruszewo
- klasa techniczna drogi – D
- miejscowość – Troski i Skwary
- szerokość nawierzchni bitumicznej – 4,0m,
- obszar niezabudowany
- natężenie ruchu – małe
- widoczność – dobra
- odcinek prosty
- zjazdy do przyległych posesji
- wielkość znaków pionowych – małe odblaskowe

Droga gminna łączy DG300518W z DG300530W przez Dw570, poprawi warunki komunikacyjne w tych miejscowościach. Po trasie w km 1+194,50 występuje skrzyżowanie z drogą wojewódzką nr 570 (odrębne opracowanie organizacji ruchu) a w km 0+840 została zaprojektowana mijanka z poszerzeniem jezdni do 5,0m, długość 25m.

### **Projektowana organizacja ruchu na drodze gminnej**

Celem opracowania jest wprowadzenie stałej organizacji ruchu na drodze gminnej po jej powstaniu, oraz w obrębie skrzyżowania z drogą wojewódzką – odrębne opracowanie.

### **Projektowana organizacja ruchu na DG 300518W,**

*Oznakowanie pionowe:*

- **A-6b +A-6c**, szt 1+1, w odległości 200 od skrzyżowania,
- **B-20 +P-12**

**Na DG300533W należy ustawić:**

- **E-17a/18a Skwary i Troski** , szt 2+2,

**B-33(50)**, szt 2 + 2,  
**A-7** przy dw570 szt 2,  
**A-30 z T-0** „zmiana nawierzchni” szt 1+1,

**Na DW570:**

- A-6a w odl 300m od skrzyżowania,
- wprowadzić oznakowanie poziome, linie P-4, P-1E, P-7b, P-13 zgodnie z zatwierdzoną org ruchu na dw570.

Projektowana zmiana przyczyni się do zwiększenia bezpieczeństwa uczestników ruchu. Usprawnieni ruch pojazdów i ułatwi korzystanie z drogi.

Plan orientacyjny rys.1 w skali 1:20 000 przedstawia lokalizację robót. Projektowaną organizację ruchu przedstawiają rys. 1.0.

Termin wprowadzenia organizacji ruchu: do **31.12. 2024r.**

### 3. Zasady ogólne

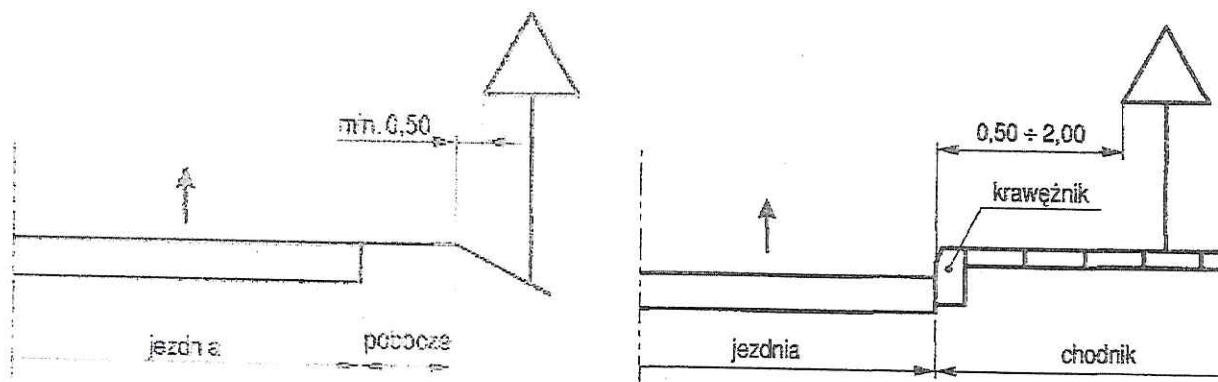
Do oznakowania należy stosować wyłącznie znaki małe odblaskowe.

Projektowane znaki pionowe usytuowane obok jezdni wykonać zgodnie ze szczegółowymi warunkami technicznymi dla znaków i sygnałów drogowych oraz urządzeń bezpieczeństwa ruchu drogowego i warunków ich umieszczania na drogach (tabela 1.2.):

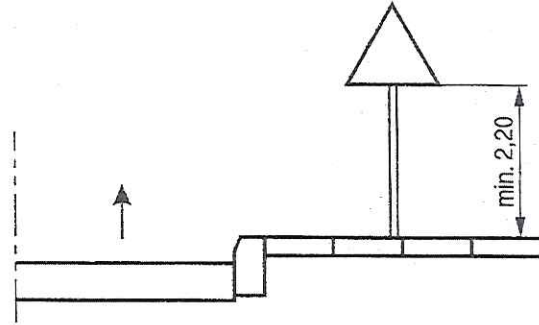
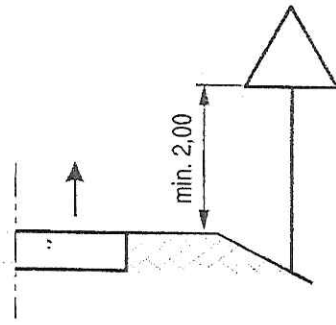
Oznakowanie poziome wykonać techniką cienkowarstwową, stosując farby rozpuszczalnikowe, wodorozcieńczalne i chemoutwardzalne nakładane na mokro.

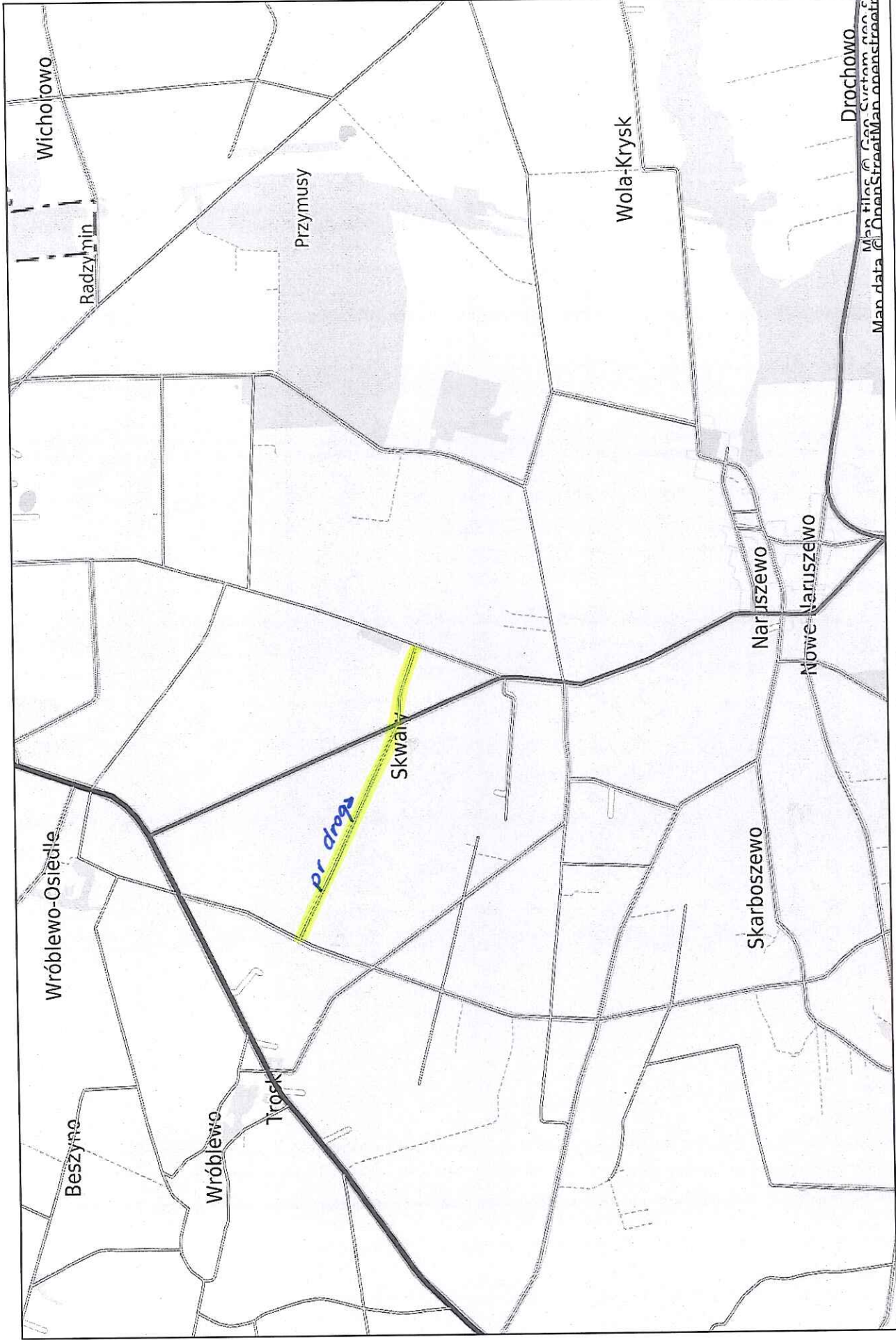
Projektowane znaki poziome wykonać zgodnie ze szczegółowymi warunkami technicznymi dla znaków i sygnałów drogowych oraz urządzeń bezpieczeństwa ruchu drogowego i warunków ich umieszczania na drogach (tabela 1.1. i 1.2.).

**Zasady umieszczania znaków** odległości znaków pionowych od krawędzi jezdni



- wysokość umieszczania znaków pionowych

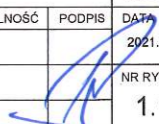




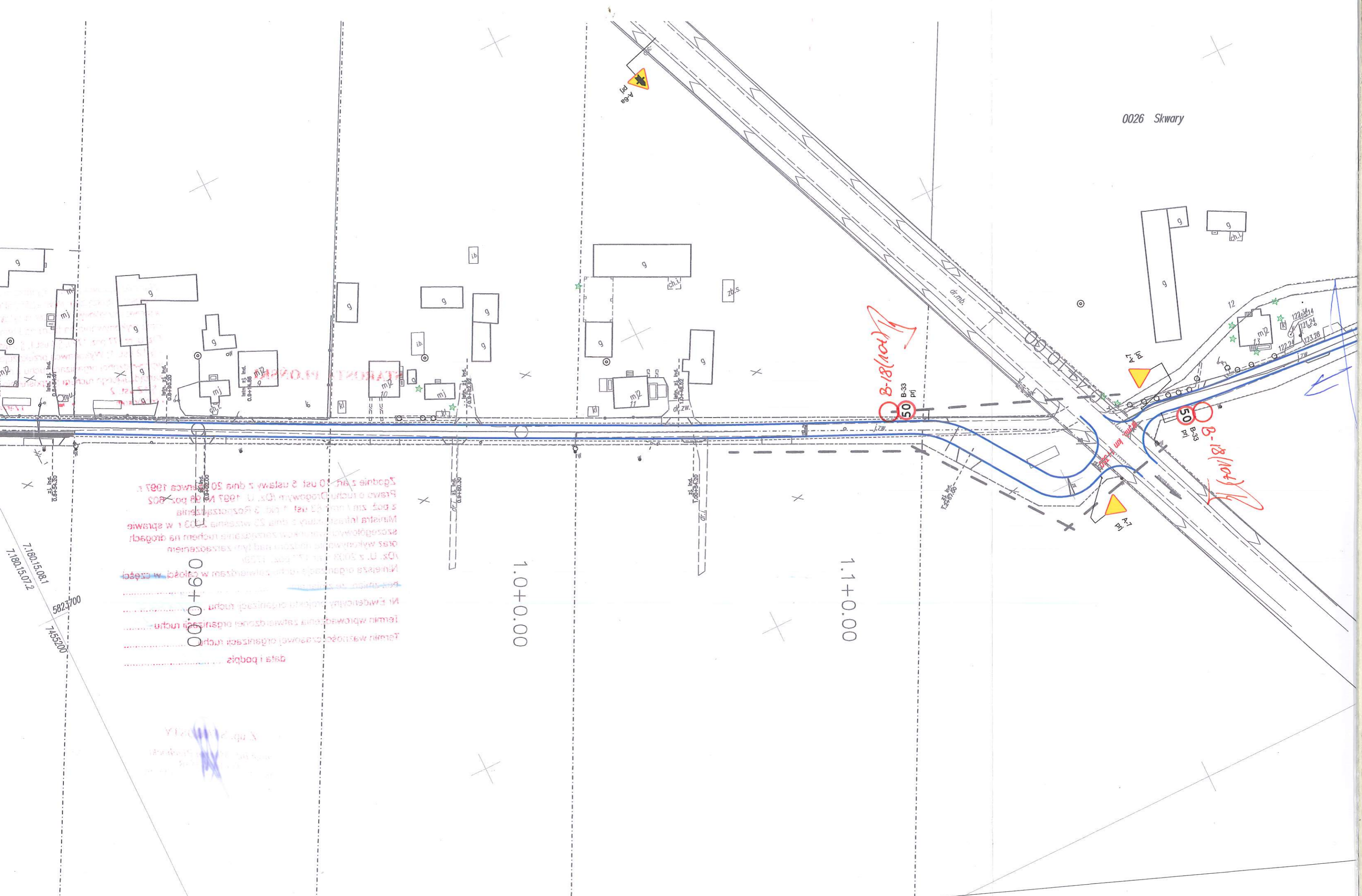
Map data © OpenStreetMap contributors  
Map files © Geo-System



Usługi Projektowe Drogowe F. Rytwiński,

OBIEKT		<b>Budowa drogi gminnej nr 300533W w miejsc. Troski i Skwary</b>			BRANZA
ZAMAWIAJĄCY		Wójt Gminy Naruszewo			drog.
NAZWA RYSUNKU		Stała organizacja ruchu			SKALA
					1:1000
	NAZWISKO	NR UPR.	SPECJALNOŚĆ	PODPIS	DATA
OPRACOWAŁ					2021.12
PROJEKTOWAŁ	Franciszek Rytwiński	148/88	drogi		NR RYS.
SPRAWDZIŁ					1.1

0026 Skwary



B-18/181-B  
B-33  
50  
pi

B-18/181-B  
B-33  
50  
pi

data i podpis	Temin ważności projektu	Termin wprowadzenia założeń do projektu	Wzrosty i opóźnienia	Przebieg i charakterystyka

Ministerstwo Infrastruktury i Transportu  
Urząd Miejscowości - Wydział Inżynierii i Planowania Miasta  
Zgodnie z art. 10 ust. 3 ustawy z dnia 25 czerwca 1997 r.  
Prawo o ruchu drogowym (Dz. U. 1997 Nr 98 poz. 905  
z późn. zm.) art. 17 ust. 3 Rozporządzenia  
Ministerstwa Infrastruktury z dnia 23 września 2011 r. w sprawie  
szczegółowych warunków technicznych na drogach  
klas I, II i III z dnia 25 września 2011 r. (Dz. U. z 2011 r. Nr 155)  
Ministerstwo Infrastruktury i Transportu  
Wydział Inżynierii i Planowania Miasta

1.0+0.00  
1.1+0.00

7.180.15.08.1  
7.180.15.07.2  
5823/00  
7-153200