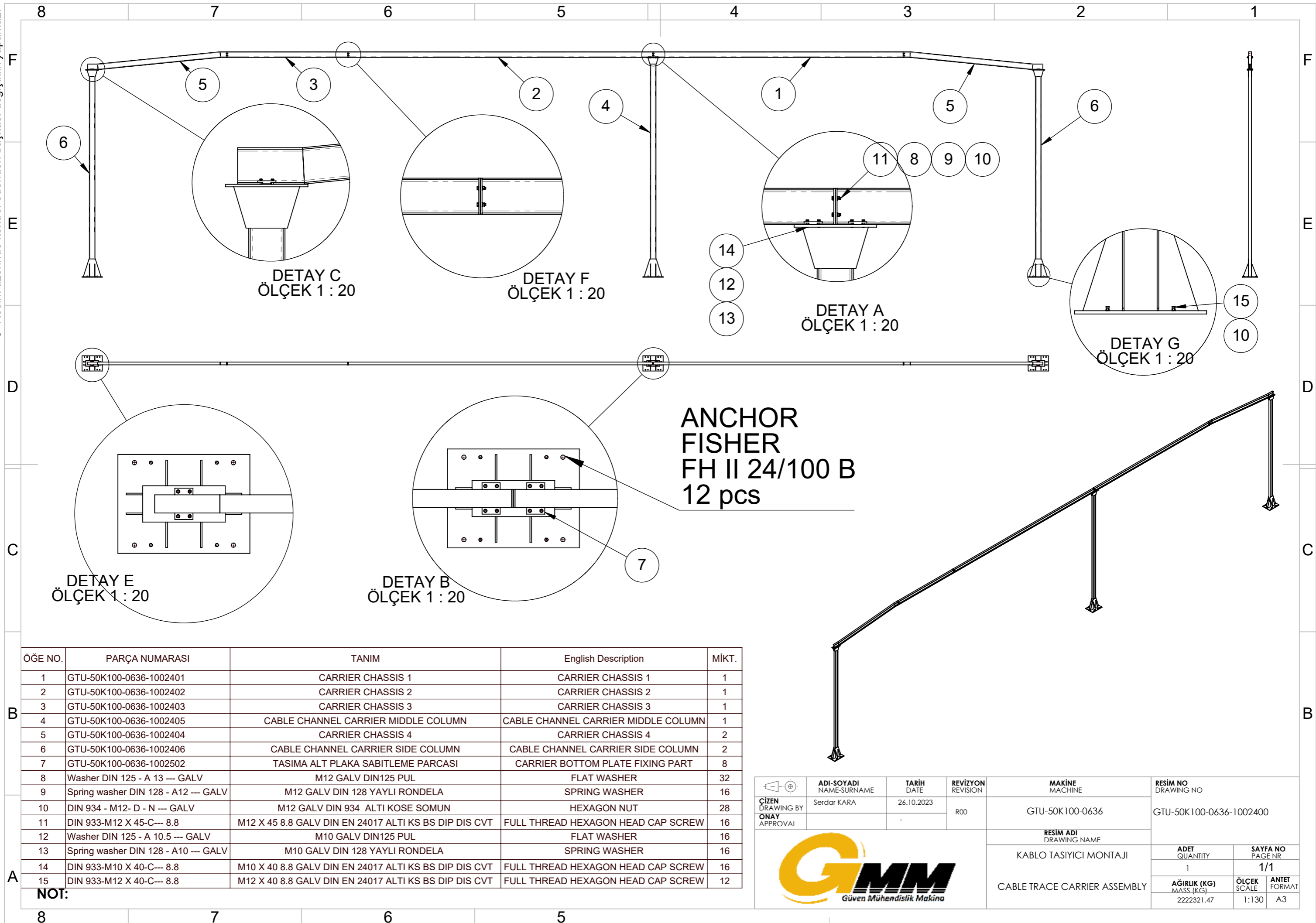


Dikkat

- 1- Resim üzerinden ölçü aleti ile ölçü almayın.
- 2- Formu veya ölçüsü değişen resimleri teknik büroya bildirin.
- 3- Resim üzerinde kontrol edenden başkası değişiklik yapamaz.



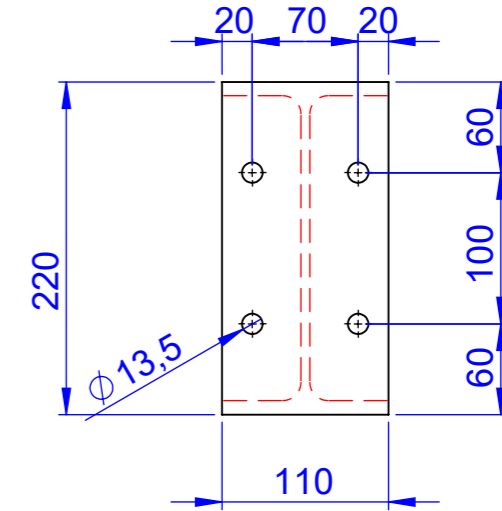
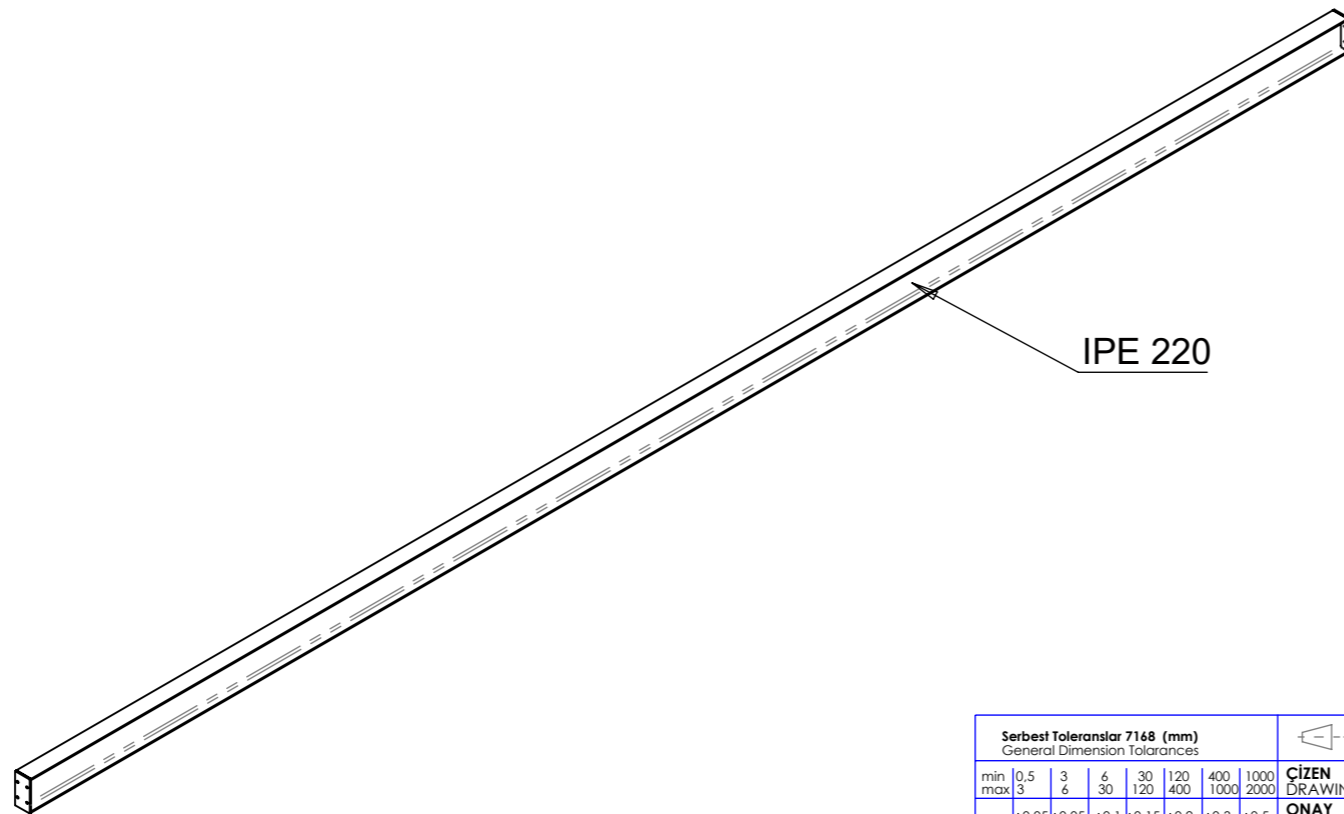
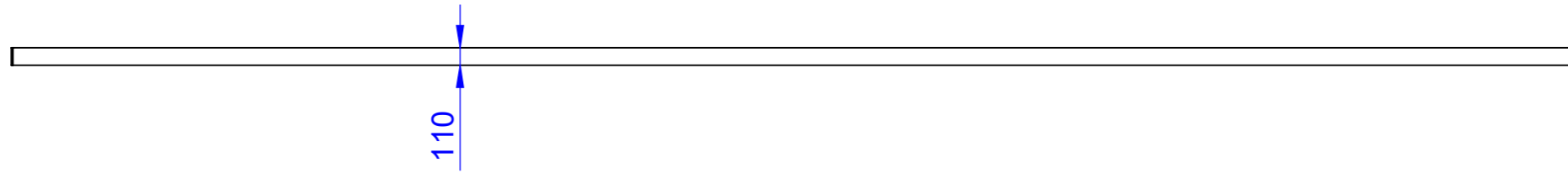
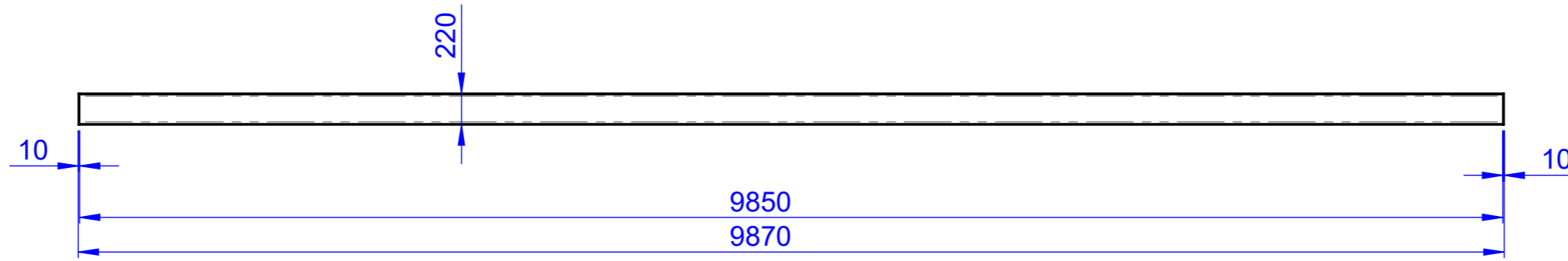
ÖĞE NO.	PARÇA NUMARASI	TANIM	English Description	MIKT.
1	GTU-50K100-0636-1002401	CARRIER CHASSIS 1	CARRIER CHASSIS 1	1
2	GTU-50K100-0636-1002402	CARRIER CHASSIS 2	CARRIER CHASSIS 2	1
3	GTU-50K100-0636-1002403	CARRIER CHASSIS 3	CARRIER CHASSIS 3	1
4	GTU-50K100-0636-1002405	CABLE CHANNEL CARRIER MIDDLE COLUMN	CABLE CHANNEL CARRIER MIDDLE COLUMN	1
5	GTU-50K100-0636-1002404	CARRIER CHASSIS 4	CARRIER CHASSIS 4	2
6	GTU-50K100-0636-1002406	CABLE CHANNEL CARRIER SIDE COLUMN	CABLE CHANNEL CARRIER SIDE COLUMN	2
7	GTU-50K100-0636-1002502	TASIMA ALT PLAKA SABITLEME PARÇASI	CARRIER BOTTOM PLATE FIXING PART	8
8	Washer DIN 125 - A 13 --- GALV	M12 GALV DIN125 PUL	FLAT WASHER	32
9	Spring washer DIN 128 - A12 --- GALV	M12 GALV DIN 128 YAYLI RONDELA	SPRING WASHER	16
10	DIN 934 - M12- D - N --- GALV	M12 GALV DIN 934 ALTI KOSE SOMUN	HEXAGON NUT	28
11	DIN 933-M12 X 45-C--- 8.8	M12 X 45 8.8 GALV DIN EN 24017 ALTI KS BS DIP DIS CVT	FULL THREAD HEXAGON HEAD CAP SCREW	16
12	Washer DIN 125 - A 10.5 --- GALV	M10 GALV DIN125 PUL	FLAT WASHER	16
13	Spring washer DIN 128 - A10 --- GALV	M10 GALV DIN 128 YAYLI RONDELA	SPRING WASHER	16
14	DIN 933-M10 X 40-C--- 8.8	M10 X 40 8.8 GALV DIN EN 24017 ALTI KS BS DIP DIS CVT	FULL THREAD HEXAGON HEAD CAP SCREW	16
15	DIN 933-M12 X 40-C--- 8.8	M12 X 40 8.8 GALV DIN EN 24017 ALTI KS BS DIP DIS CVT	FULL THREAD HEXAGON HEAD CAP SCREW	12


NOT:

ADI-SOYADI NAME-SURNAME	TARİH DATE	REVİZYON REVISION	MAKİNE MACHINE	RESİM NO DRAWING NO		
Serdar KARA	26.10.2023	ROO	GTU-50K100-0636	GTU-50K100-0636-1002400		
RESİM ADI DRAWING NAME				ADET QUANTITY	SAYFA NO PAGE NR	
KABLO TASIYICI MONTAJI				1	1/1	
CABLE TRACE CARRIER ASSEMBLY				AĞIRLIK (KG) MASS (KG)	ÖLÇEK SCALE	ANET FORMAT
				2222321.47	1:130	A3

Dikkat

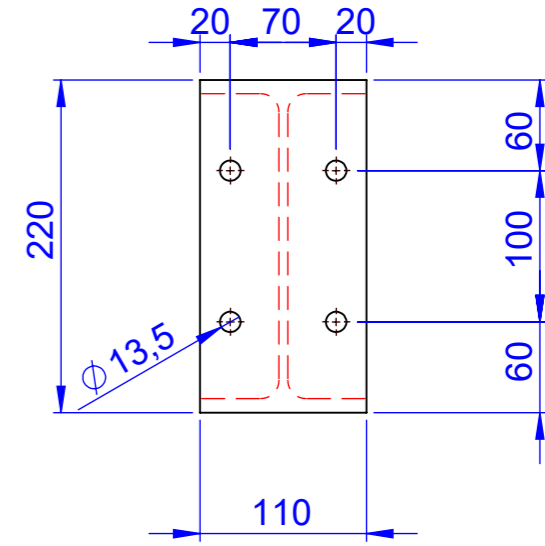
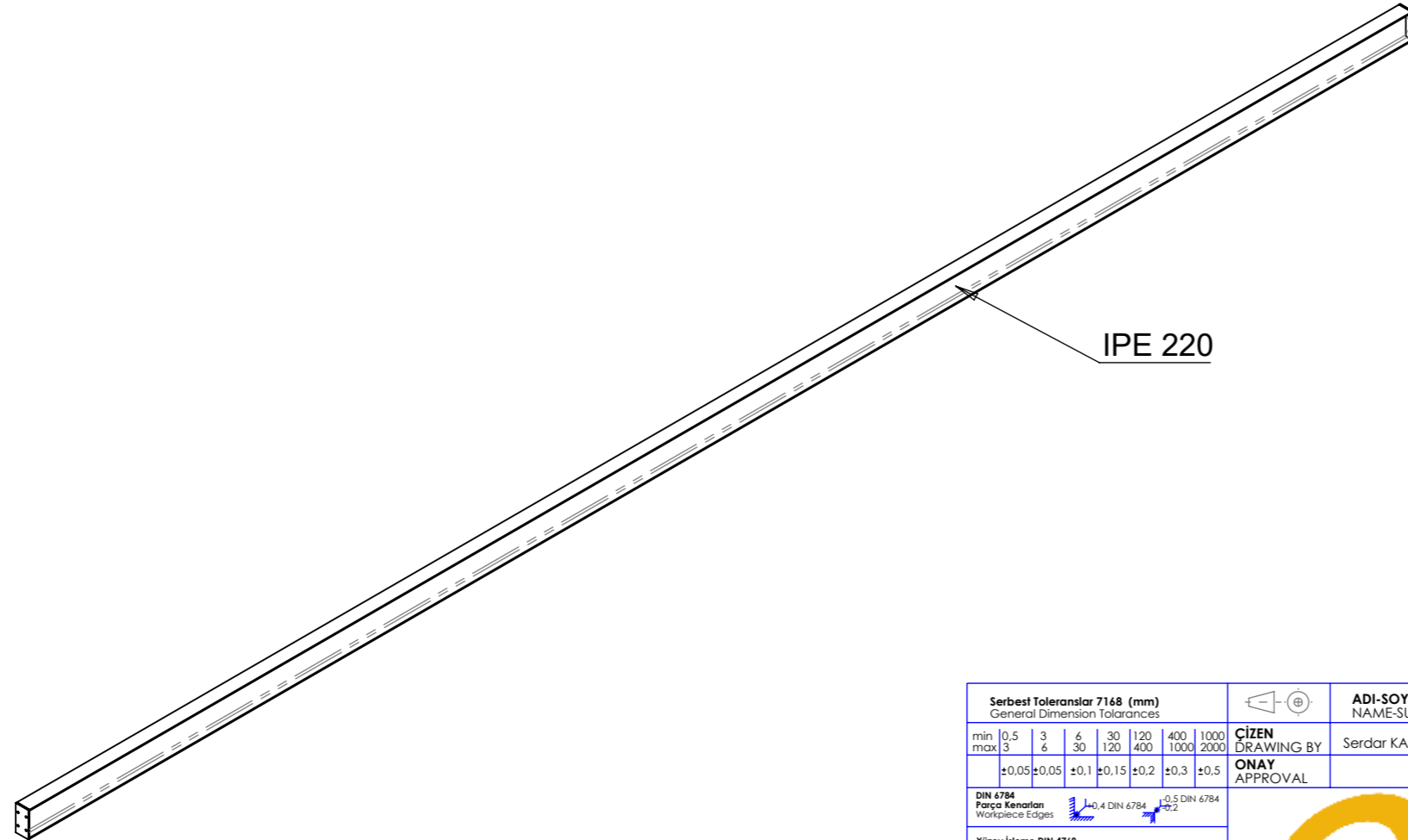
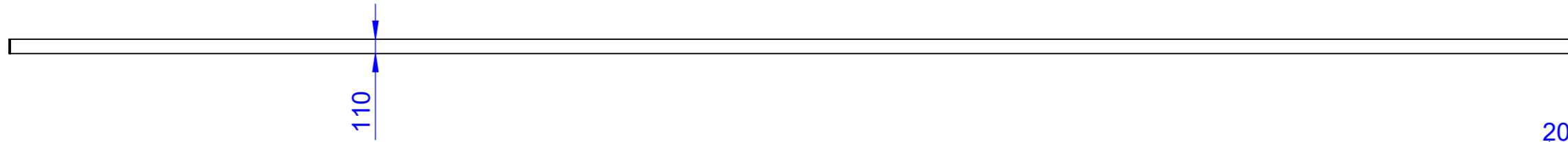
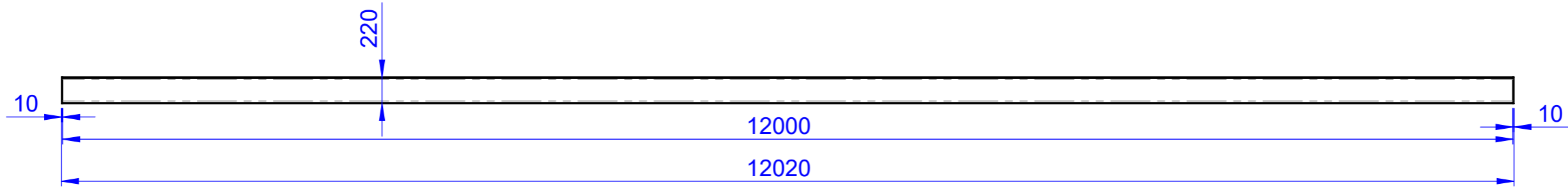
- 1- Resim üzerinden ölçü aleti ile ölçü almayın.
- 2- Formu veya ölçüsü değişen resimleri teknik büroya bildirin.
- 3- Resim üzerinde kontrol edenden başkası değişiklik yapamaz.

**NOT:**


Serbest Toleranslar 7168 (mm) General Dimension Tolerances		ADI-SOYADI NAME-SURNAME	TARİH DATE	REVİZYON REVISION	PARÇA ADI PART NAME	MALZEME MATERIAL	AĞIRLIK (KG) MASS (KG)	SAYFA NO PAGE NR							
min	0,5	3	6	30	120	400	1000	2000	CİZEN DRAWING BY Serdar KARA	TARİH DATE 23.08.2023	REVİZYON REVISION	PARÇA ADI PART NAME CARRIER CHASSIS 1	MALZEME MATERIAL s137-2	AĞIRLIK (KG) MASS (KG) 260071.48	SAYFA NO PAGE NR 1/1
max	3	6	30	120	400	1000	2000								
	±0,05	±0,05	±0,1	±0,15	±0,2	±0,3	±0,5		ONAY APPROVAL						
DIN 6784 Parça Kenarları Workpiece Edges		0,4 DIN 6784 0,2		0,5 DIN 6784 0,2											
Yüzey İşleme DIN 4768 Surface Roughness															
Kaynak Toleransları DIN 8570-BF Tolerances For Welded															
Geometrik Toleranslandırma DIN ISO 1101 Geometrical tolerancing															
		 GMM Güven Mühendislik Makina		RESİM NO DRAWING NO		ADET QUANTITY		MONTAJ NO ASSEMBLY NO		ÖLÇEK SCALE		ANTET FORMAT			
				GTU-50K100-0636-1002401		...		1002401		1:40		A3			

Dikkat

- 1- Resim üzerinden ölçü aleti ile ölçü almayın.
- 2- Formu veya ölçüsü değişen resimleri teknik büroya bildirin.
- 3- Resim üzerinde kontrol edenden başkası değişiklik yapamaz.

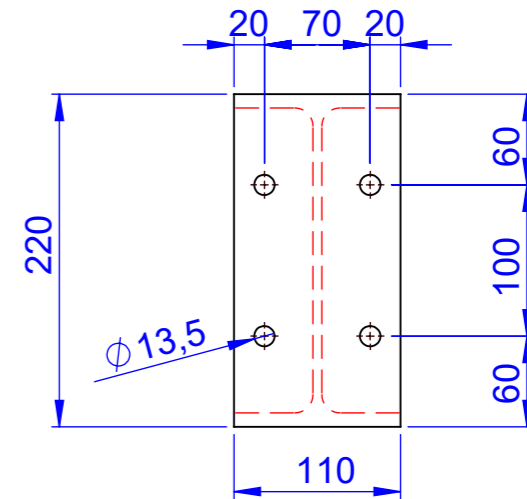
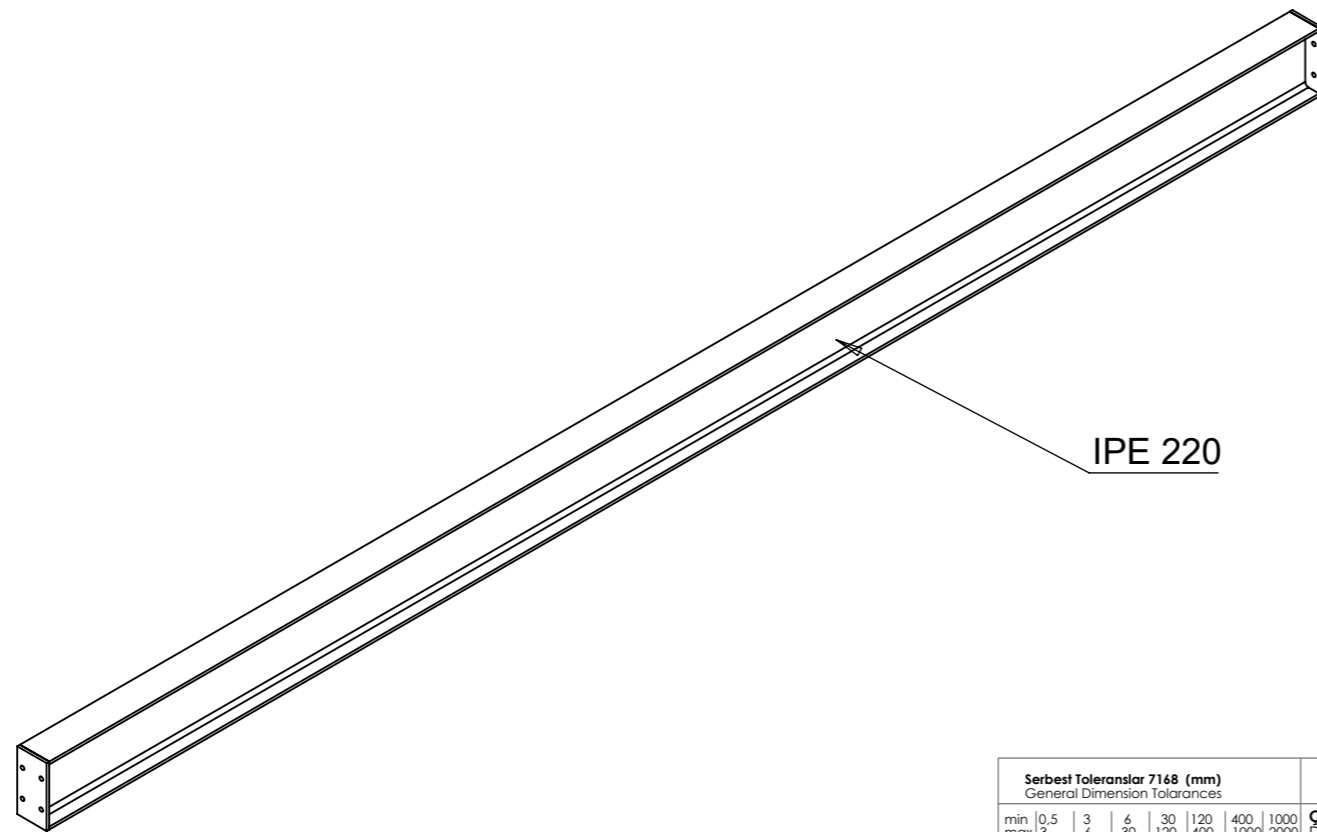
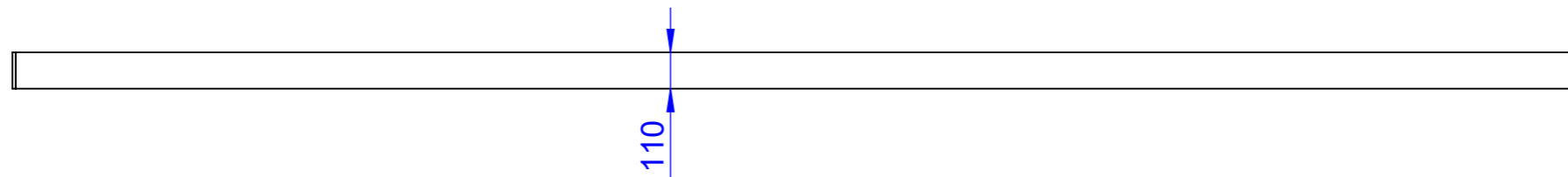
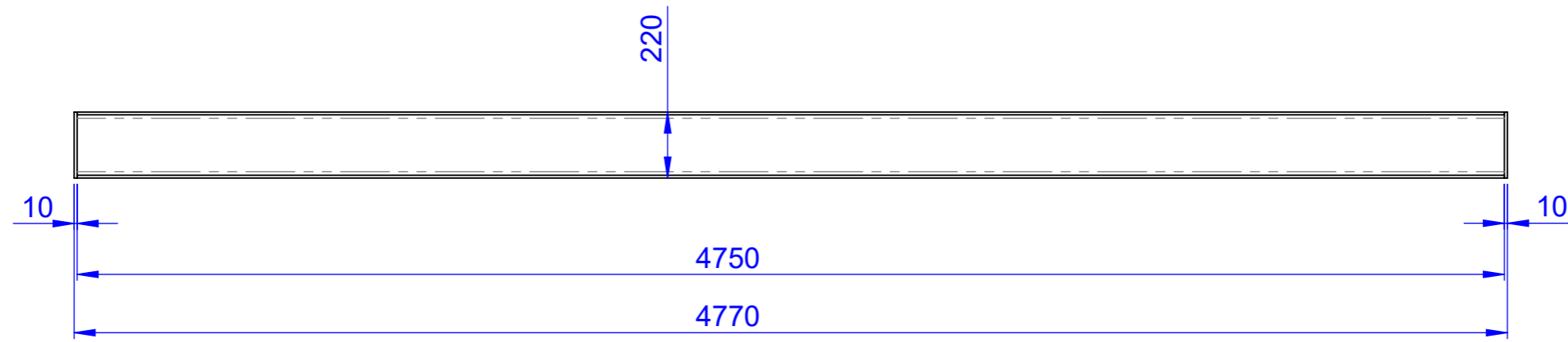


NOT:

Serbest Toleranslar 7168 (mm) General Dimension Tolerances		ADI-SOYADI NAME-SURNAME	TARİH DATE	REVİZYON REVISION	PARÇA ADI PART NAME	MALZEME MATERIAL	AĞIRLIK (KG) MASS (KG)	SAYFA NO PAGE NR							
min 0,5 max 3	3 6	6 30	30 120	120 400	400 1000	1000 2000	CİZEN DRAWING BY	Serdar KARA	05.09.2023	-	CARRIER CHASSIS 2	st37-2	316033.82	1/1	
±0,05	±0,05	±0,1	±0,15	±0,2	±0,3	±0,5	ONAY APPROVAL					SON İŞLEM FINISH			
DIN 6784 Parça Kenarları Workpiece Edges		0,4 DIN 6784 0,2		0,5 DIN 6784 0,2											
Yüzey İşleme DIN 4768 Surface Roughness															
Kaynak Toleransları DIN 8570-BF Tolerances For Welded															
Geometrik Toleranslandırma DIN ISO 1101 Geometrical tolerancing															
															
		Güven Mühendislik Makina													
				RESİM NO DRAWING NO		ADET QUANTITY		MONTAJ NO ASSEMBLY NO		ÖLÇEK SCALE		ANTET FORMAT			
				GTU-50K100-0636-1002402		...		1002402		1:40		A3			

Dikkat

- 1- Resim üzerinden ölçü aleti ile ölçü almayın.
- 2- Formu veya ölçüsü değişen resimleri teknik büroya bildirin.
- 3- Resim üzerinde kontrol edenden başkası değişiklik yapamaz.

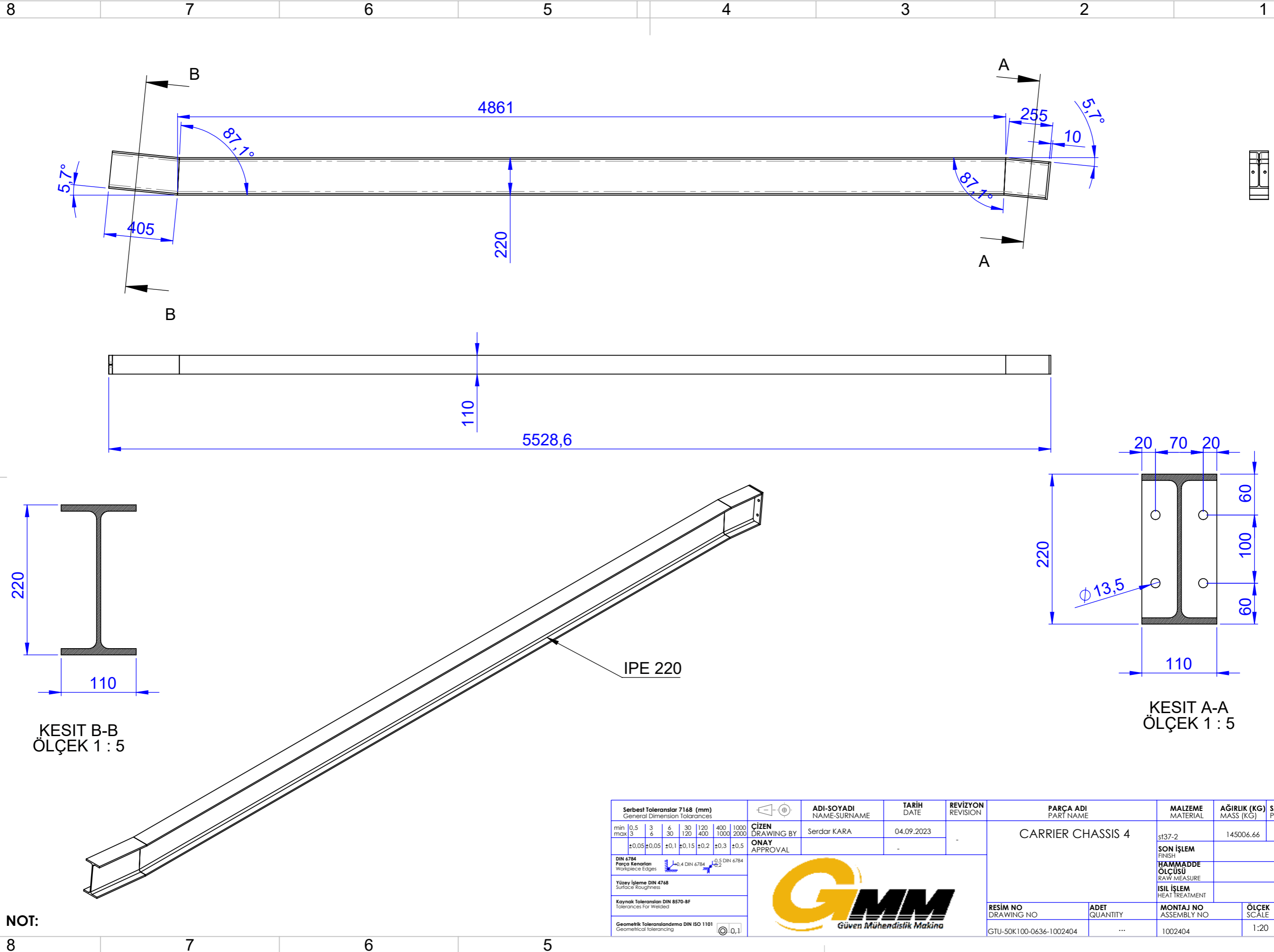
**NOT:**

Serbest Toleranslar 7168 (mm) General Dimension Tolerances		ADI-SOYADI NAME-SURNAME	TARİH DATE	REVİZYON REVISION	PARÇA ADI PART NAME	MALZEME MATERIAL	AĞIRLIK (KG) MASS (KG)	SAYFA NO PAGE NR					
min 0,5 max 3	3 6	6 30	30 120	120 400	400 1000	1000 2000	CİZEN DRAWING BY Serdar KARA	05.09.2023	-	CARRIER CHASSIS 3	st37-2	127323.61	1/1
±0,05 ±0,05 ±0,1 ±0,15 ±0,2 ±0,3 ±0,5		ONAY APPROVAL				SON İŞLEM FINISH							
DIN 6784 Parça Kenarları Workpiece Edges		140,4 DIN 6784 10,5 DIN 6784				HAMMADDE ÖLÇÜSÜ RAW MEASURE							
Yüzey İşleme DIN 4768 Surface Roughness						ISIL İŞLEM HEAT TREATMENT							
Kaynak Toleransları DIN 8570-BF Tolerances For Welded						RESİM NO DRAWING NO		ADET QUANTITY					
Geometrik Toleranslandırma DIN ISO 1101 Geometrical tolerancing						MONTAJ NO ASSEMBLY NO		ÖLÇEK SCALE					
						GTU-50K100-0636-1002403		1:20					
								ANTET FORMAT					
								A3					



Dikkat

- 1- Resim üzerinden ölçü aleti ile ölçü almayın.
- 2- Formu veya ölçüsü değişen resimleri teknik büroya bildirin.
- 3- Resim üzerinde kontrol edenden başkası değişiklik yapamaz.



KESİT B-B
ÖLÇEK 1 : 5

KESİT A-A
ÖLÇEK 1 : 5

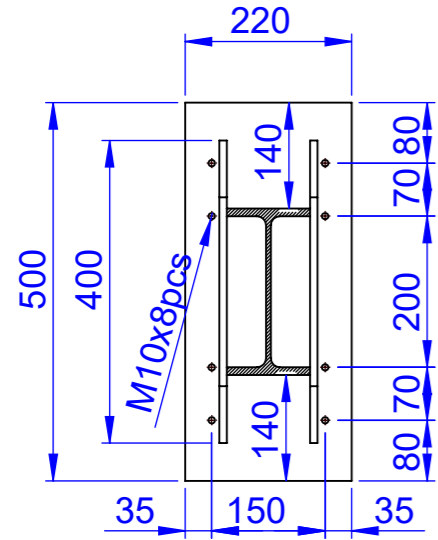
NOT:

Serbest Toleranslar 7168 (mm) General Dimension Tolerances		ADI-SOYADI NAME-SURNAME	TARİH DATE	REVİZYON REVISION	PARÇA ADI PART NAME	MALZEME MATERIAL	AĞIRLIK (KG) MASS (KG)	SAYFA NO PAGE NR												
min	0,5	3	6	30	120	400	1000	2000	CİZEN DRAWING BY Serdar KARA	04.09.2023	CARRIER CHASSIS 4	s137-2	145006.66	1/1						
max	3	6	30	120	400	1000	2000													
	±0,05	±0,05	±0,1	±0,15	±0,2	±0,3	±0,5		ONAY APPROVAL			SON İŞLEM FINISH								
DIN 6784 Parça Kenarları Workpiece Edges		0,4 DIN 6784		0,5 DIN 6784							HAMMADDE ÖLÇÜSÜ RAW MEASURE									
Yüzey İşleme DIN 4768 Surface Roughness											ISIL İŞLEM HEAT TREATMENT									
Kaynak Toleransları DIN 8570-BF Tolerances For Welded											RESİM NO DRAWING NO		ADET QUANTITY		MONTAJ NO ASSEMBLY NO		ÖLÇEK SCALE		ANTET FORMAT	
Geometrik Toleranslandırma DIN ISO 1101 Geometrical tolerancing											GTU-50K100-0636-1002404		...		1002404		1:20		A3	

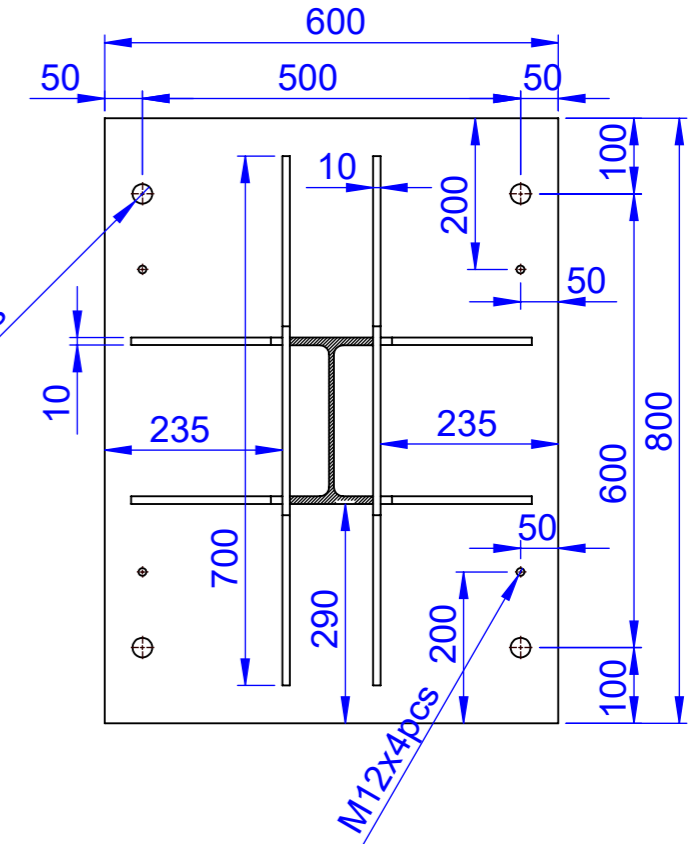
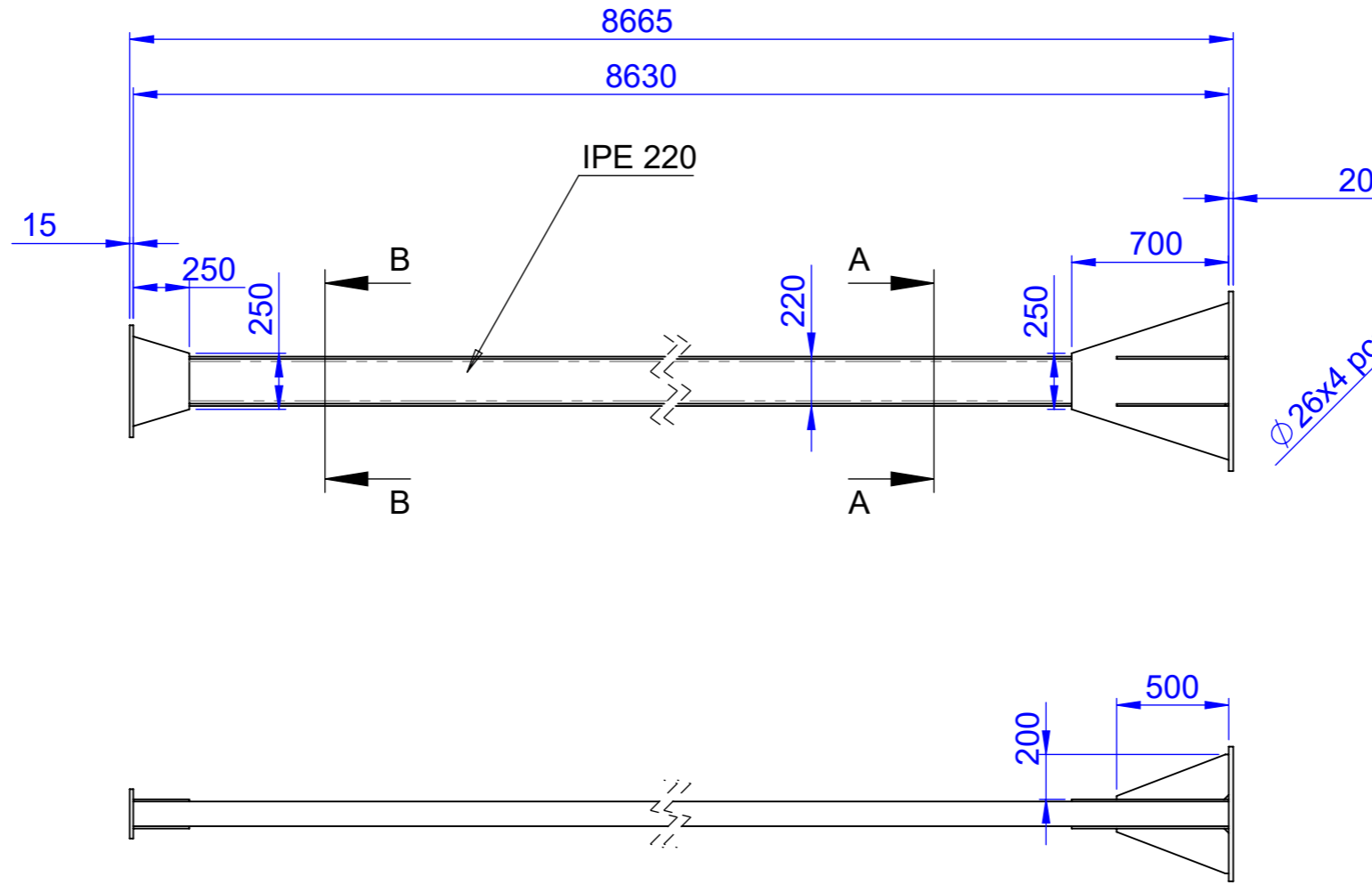


Dikkat

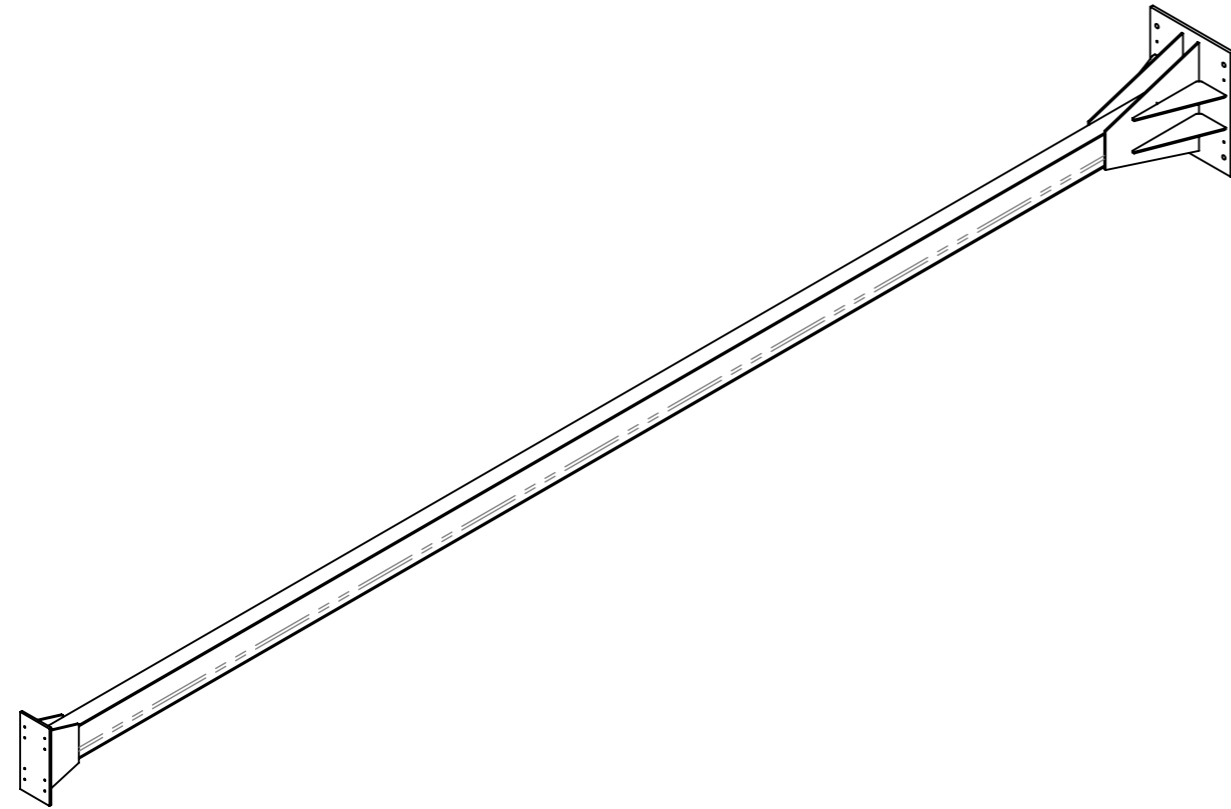
- 1- Resim üzerinden ölçü aleti ile ölçü almayın.
- 2- Formu veya ölçüsü değişen resimleri teknik büroya bildirin.
- 3- Resim üzerinde kontrol edenden başkası değişiklik yapamaz.



KESIT B-B
ÖLÇEK 1 : 10



KESIT A-A
ÖLÇEK 1 : 10

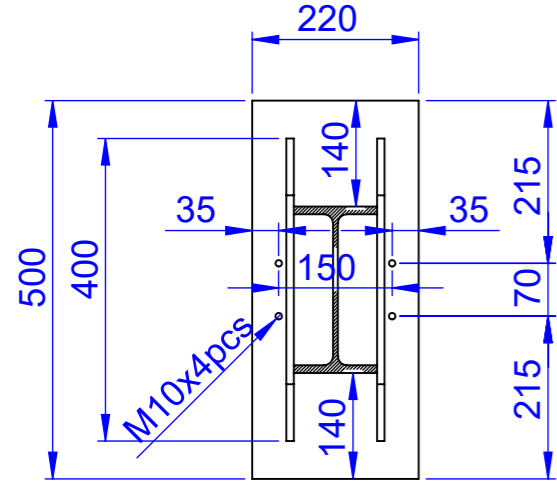


NOT:

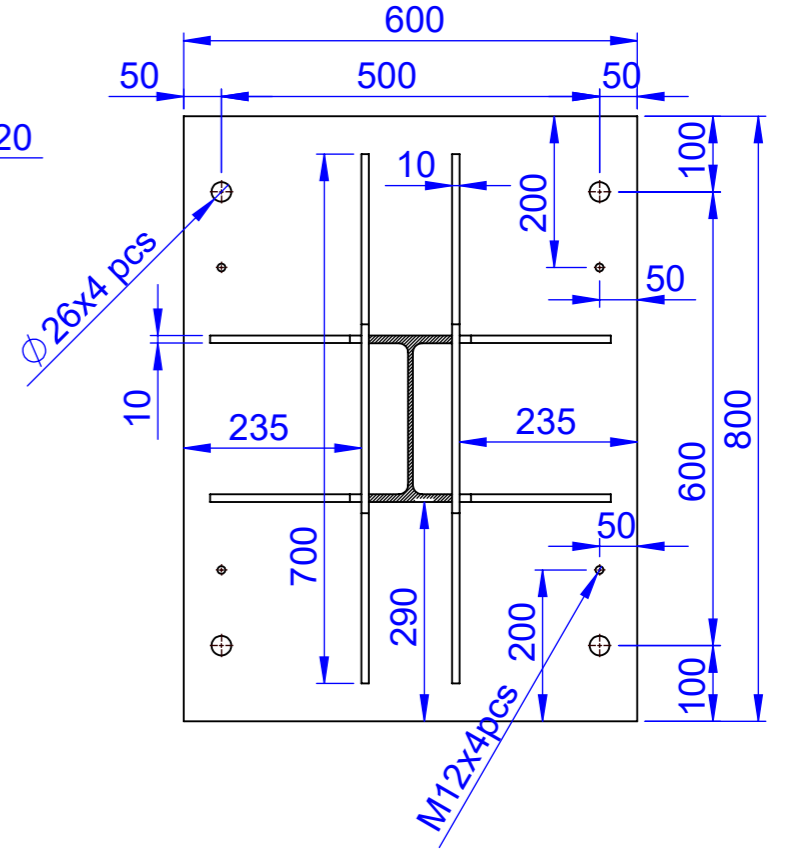
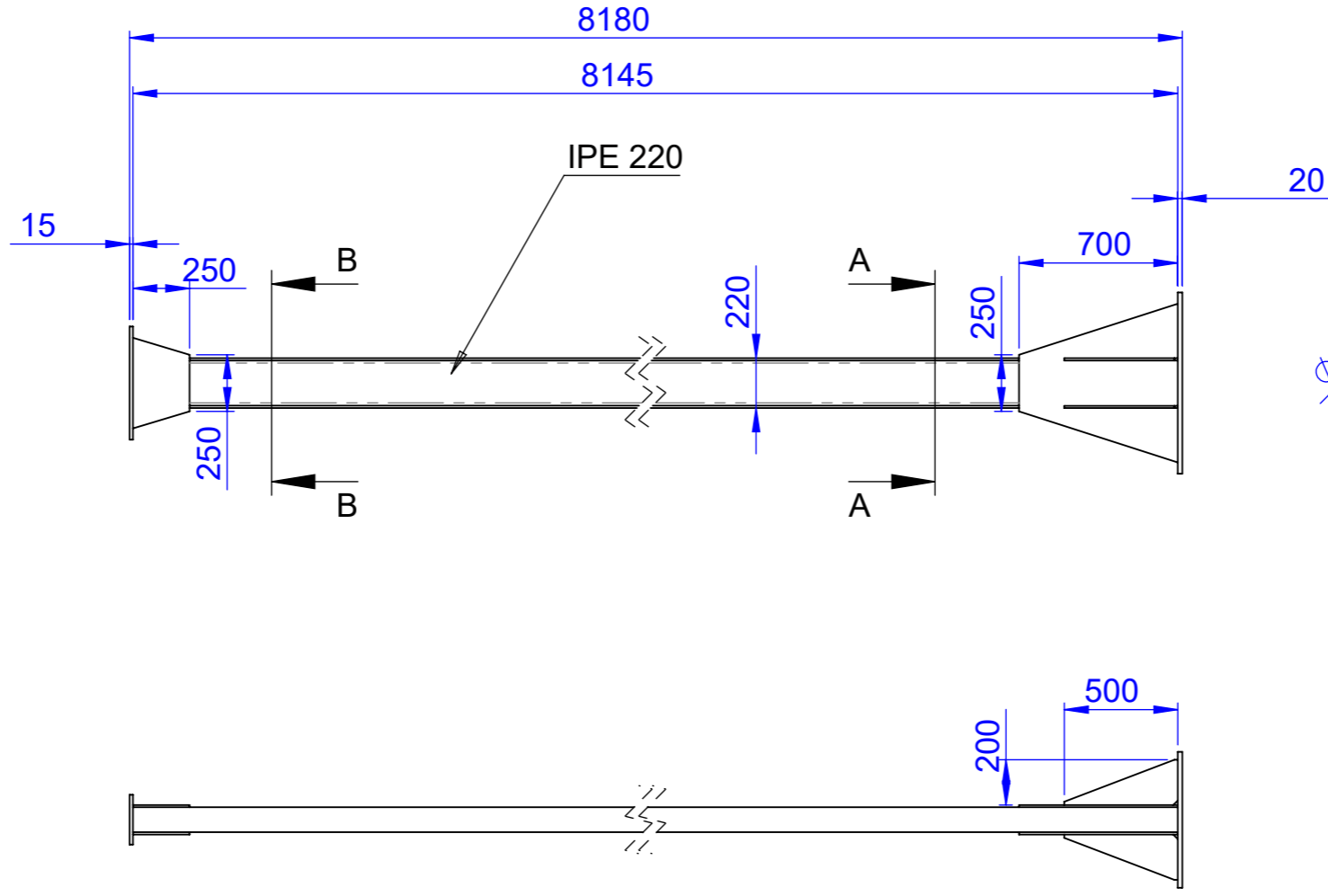
Serbest Toleranslar 7168 (mm) General Dimension Tolerances		ADI-SOYADI NAME-SURNAME	TARİH DATE	REVİZYON REVISION	PARÇA ADI PART NAME	MALZEME MATERIAL	AĞIRLIK (KG) MASS (KG)	SAYFA NO PAGE NR
min 0,5 max 3	3 6 30 120 400 1000 2000	CİZEN DRAWING BY ONAY APPROVAL	Serdar KARA Hasan Yiğit	31.08.2023 7.01.2020	CABLE CHANNEL CARRIER MIDDLE COLUMN	s137-2	417.05	1/1
±0,05 ±0,05 ±0,1 ±0,15 ±0,2 ±0,3 ±0,5	±0,4 ±0,2	DIN 6784 Parça Kenarları Workpiece Edges Yüzey İşleme DIN 4768 Surface Roughness Kaynak Toleransları DIN 8570-RF Tolerances For Welded Geometrik Toleranslandırma DIN ISO 1101 Geometrical tolerancing		SON İŞLEM FINISH HAMMADDE ÖLÇÜSÜ RAW MEASURE ISIL İŞLEM HEAT TREATMENT				
		GMM Güven Mühendislik Makina		RESİM NO DRAWING NO	ADET QUANTITY	MONTAJ NO ASSEMBLY NO	ÖLÇEK SCALE	ANDET FORMAT
				GTU-50K100-0636-1002405	1	1002405	1:30	A3

Dikkat

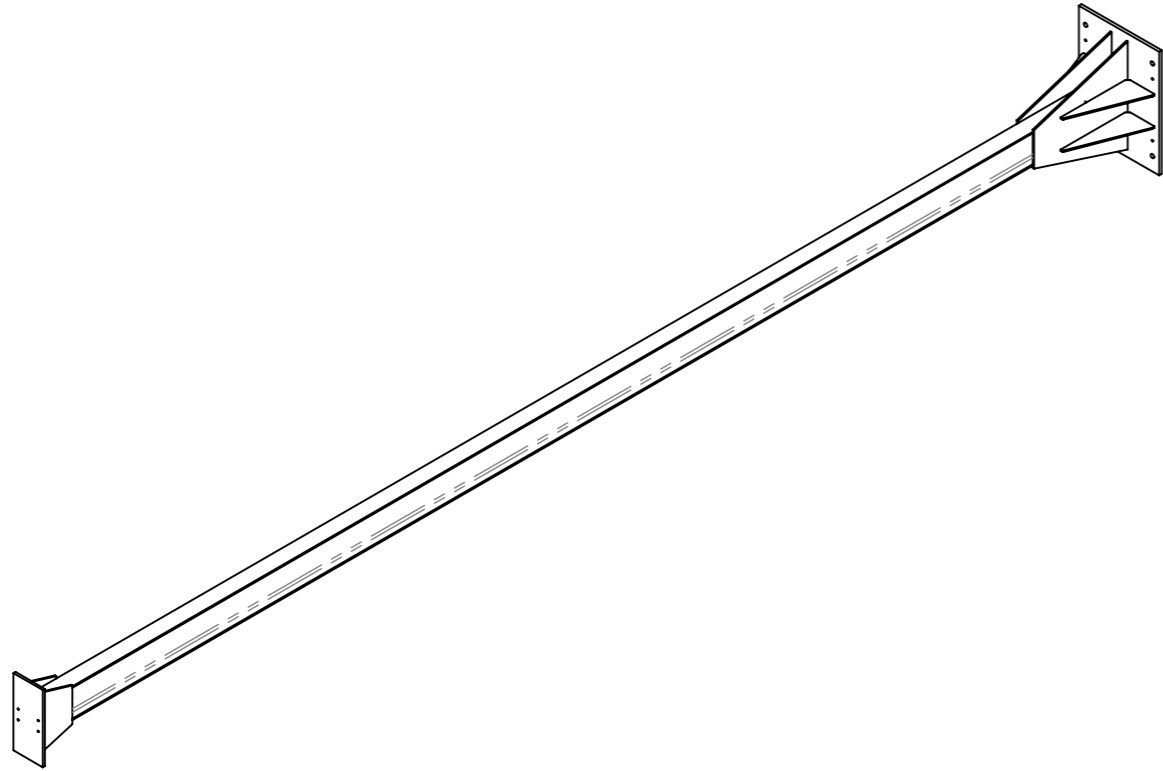
- 1- Resim üzerinden ölçü aleti ile ölçü almayın.
- 2- Formu veya ölçüsü değişen resimleri teknik büroya bildirin.
- 3- Resim üzerinde kontrol edenden başkası değişiklik yapamaz.



KESIT B-B
ÖLÇEK 1 : 10



KESIT A-A
ÖLÇEK 1 : 10

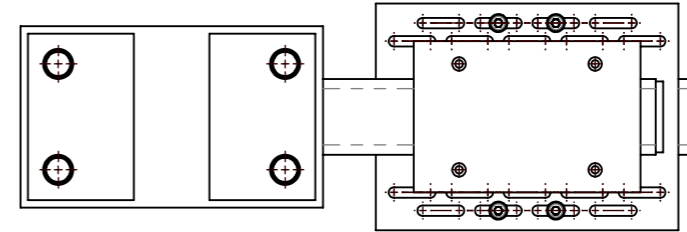
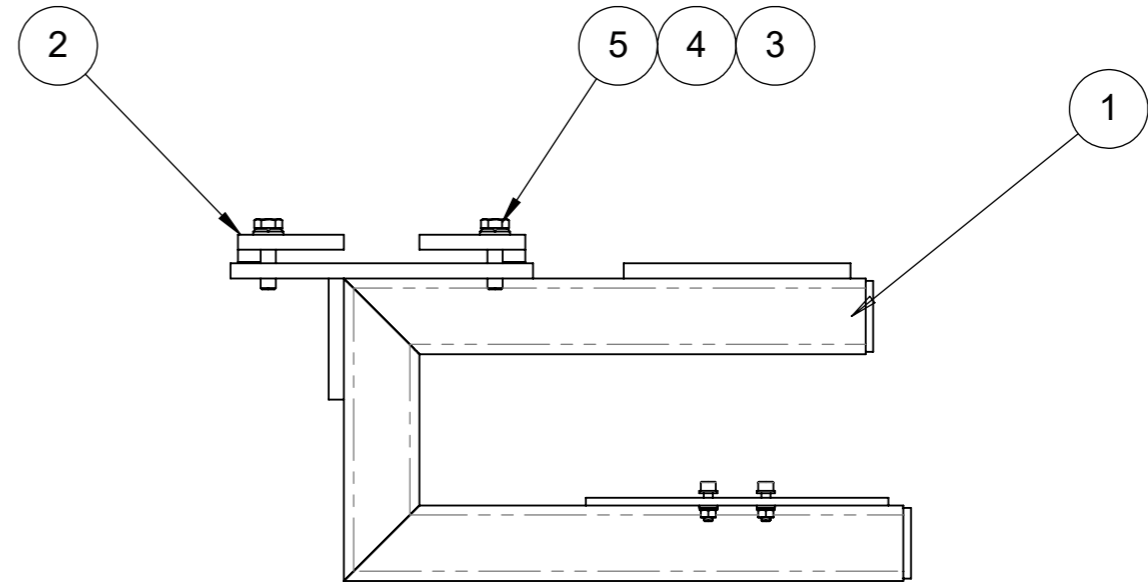
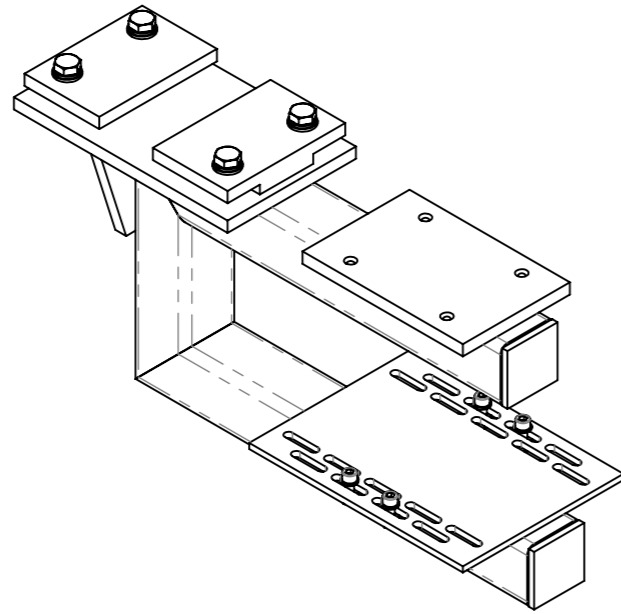
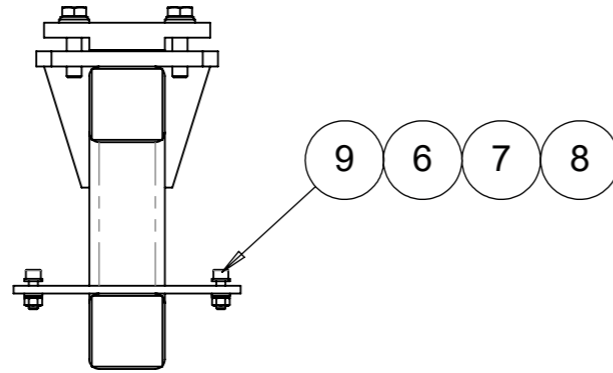


NOT:

Serbest Toleranslar 7168 (mm) General Dimension Tolerances		ADI-SOYADI NAME-SURNAME	TARİH DATE	REVİZYON REVISION	PARÇA ADI PART NAME	MALZEME MATERIAL	AĞIRLIK (KG) MASS (KG)	SAYFA NO PAGE NR				
min 0,5 max 3	3 6	6 30	30 120	120 400	400 1000	1000 2000	CİZEN DRAWING BY Serdar KARA	04.09.2023	CABLE CHANNEL CARRIER SIDE COLUMN	s37-2	403.14	1/1
±0,05 ±0,05	±0,05 ±0,1	±0,15 ±0,2	±0,2 ±0,3	±0,3 ±0,5	ONAY APPROVAL Hasan YİĞİT		7.01.2020	SON İŞLEM FINISH		HAM MADDE ÖLÇÜSÜ RAW MEASURE	ISIL İŞLEM HEAT TREATMENT	
DIN 6784 Parça Kenarları Workpiece Edges		±0,4 DIN 6784 ±0,2	±0,5 DIN 6784 ±0,2	GMM Güven Mühendislik Makina		RESİM NO DRAWING NO	ADET QUANTITY	MONTAJ NO ASSEMBLY NO	ÖLÇEK SCALE	ANDET FORMAT		
Yüzey İşleme DIN 4768 Surface Roughness		Kaynak Toleransları DIN 8570-BF Tolerances For Welded		GTU-50K100-0636-1002406		1	1002406	1:30	A3			
Geometrik Toleranslandırma DIN ISO 1101 Geometrical tolerancing		© 0,1										

Dikkat

- 1- Resim üzerinden ölçü aleti ile ölçü almayın.
- 2- Formu veya ölçüsü değişen resimleri teknik büroya bildirin.
- 3- Resim üzerinde kontrol edenden başkası değişiklik yapamaz.



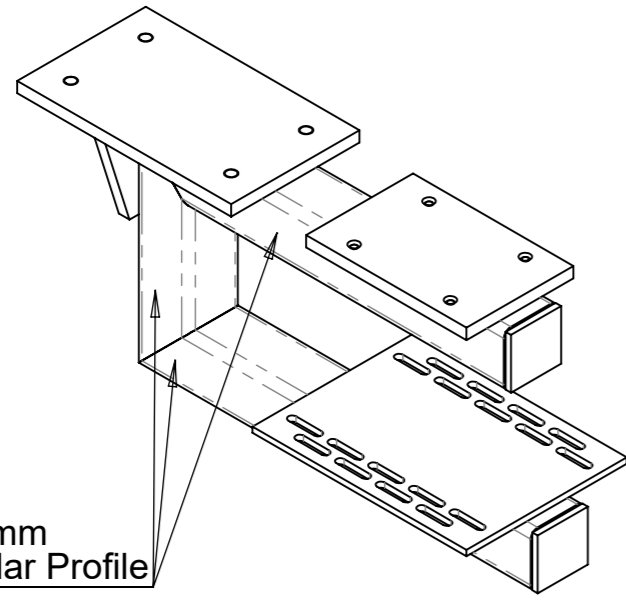
ÖGE NO.	PARÇA NUMARASI	TANIM	English Description	MİKT.
1	GTU-50K100-0636-1002501	CABLE CHANNEL FIXING PART	CABLE CHANNEL FIXING PART	1
2	GTU-50K100-0636-1002502	TASIMA ALT PLAKA SABITLEME PARÇASI	CARRIER BOTTOM PLATE FIXING PART	2
3	Washer DIN 125 - A 10.5 --- GALV	M10 GALV DIN125 PUL	FLAT WASHER	4
4	Spring washer DIN 128 - A10 --- GALV	M10 GALV DIN 128 YAYLI RONDELA	SPRING WASHER	4
5	DIN 933-M10 X 40-C--- 10.9	M10 X 40 10.9 SYAH DIN EN 24017 ALTI KS BS DIP DIS CVT	FULL THREAD HEXAGON HEAD CAP SCREW	4
6	Washer DIN 125 - A 6.4 --- GALV	M6 GALV DIN125 PUL	FLAT WASHER	8
7	Spring washer DIN 128 - A6 --- GALV	M6 GALV DIN 128 YAYLI RONDELA	SPRING WASHER	4
8	DIN 934 - M6- D - N --- GALV	M6 GALV DIN 934 ALTI KOSE SOMUN	HEXAGON NUT	4
9	DIN 912 M6 x 20 --- 20C--- 8.8	M6 X 20 8.8 GALV DIN 912 IMBUS CIVATA	HEXAGON SOCKET HEAD CAP SCREW	4

NOT:

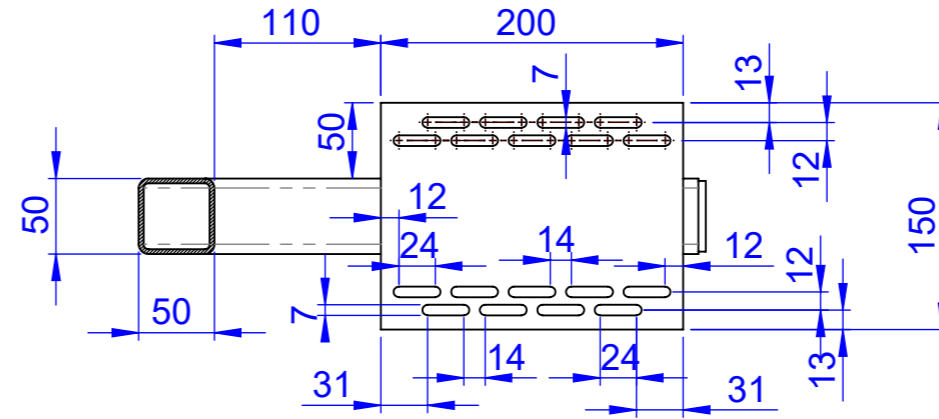
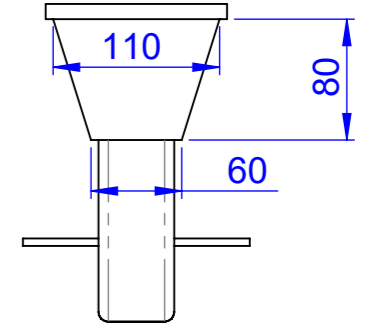
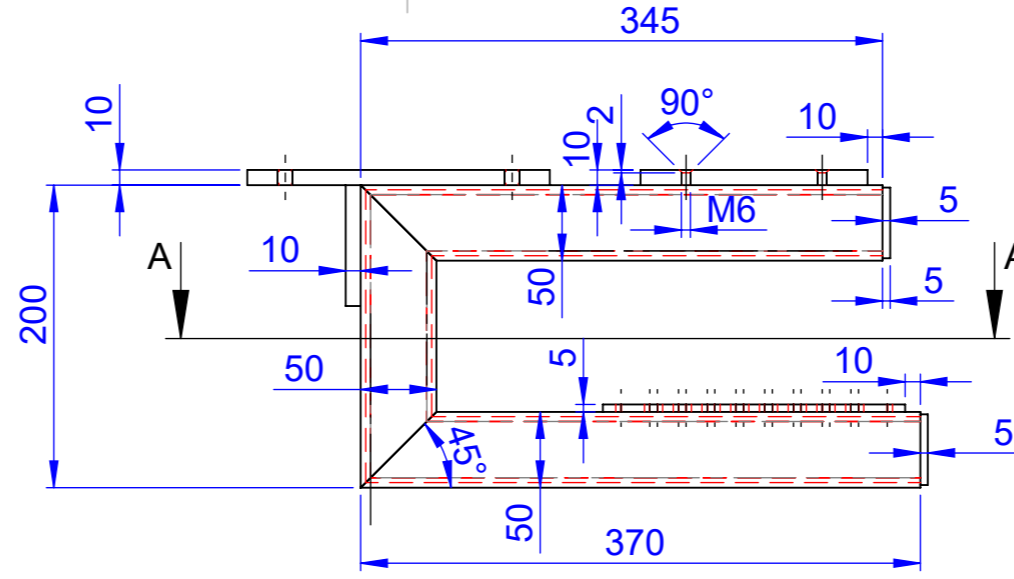
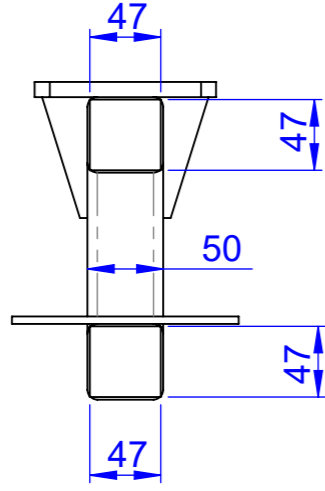
ADI-SOYADI NAME-SURNAME	TARİH DATE	REVİZYON REVISION	MAKİNE MACHINE	RESİM NO DRAWING NO		
Serdar KARA	05.09.2023	-	GTU-50K100-0636	GTU-50K100-0636-1002500		
RESİM ADI DRAWING NAME				ADET QUANTITY	SAYFA NO PAGE NR	
TAVA TASIYICI İKİ KATLI MONTAJ				...	1/1	
CABLE TRAY DUBLE CARRIER ASSEMBLY				AĞIRLIK (KG) MASS.(KG)	ÖLÇEK SCALE	ANET FORMAT
				9707.88	1:5	A3

Dikkat

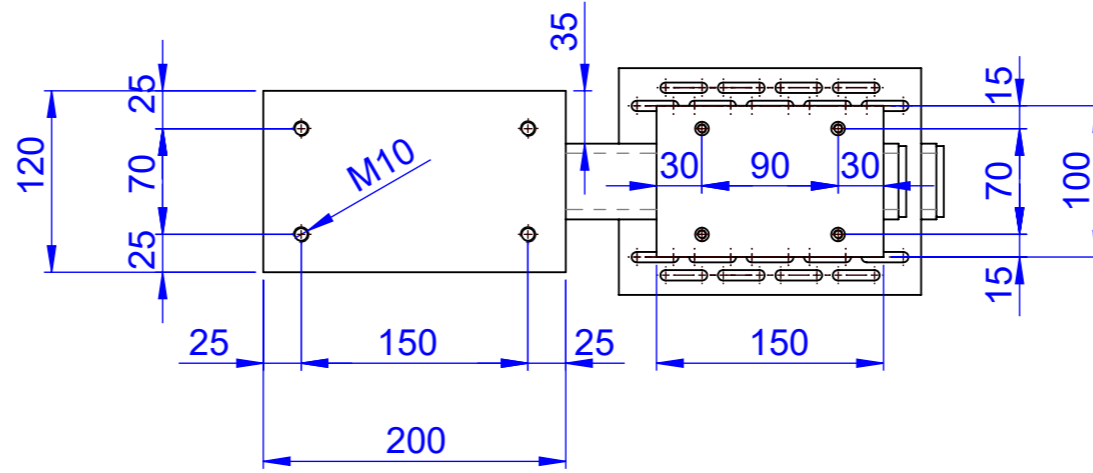
- 1- Resim üzerinden ölçü aleti ile ölçü alınmayin.
- 2- Formu veya ölçüsü değişen resimleri teknik büroya bildirin.
- 3- Resim üzerinde kontrol edenden başkası değişiklik yapamaz.



50x50x3 mm
Rectangular Profile



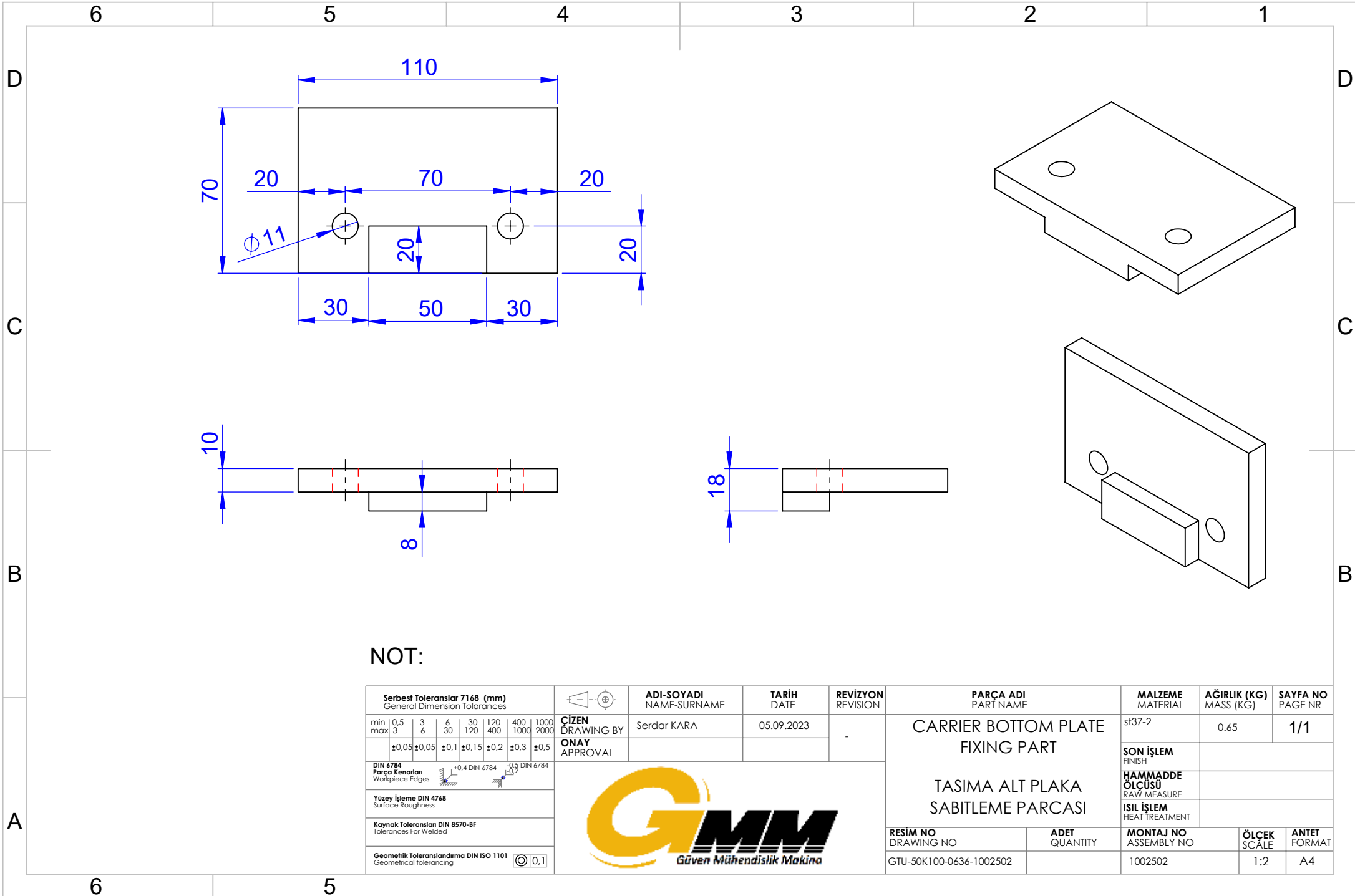
KESIT A-A



NOT:

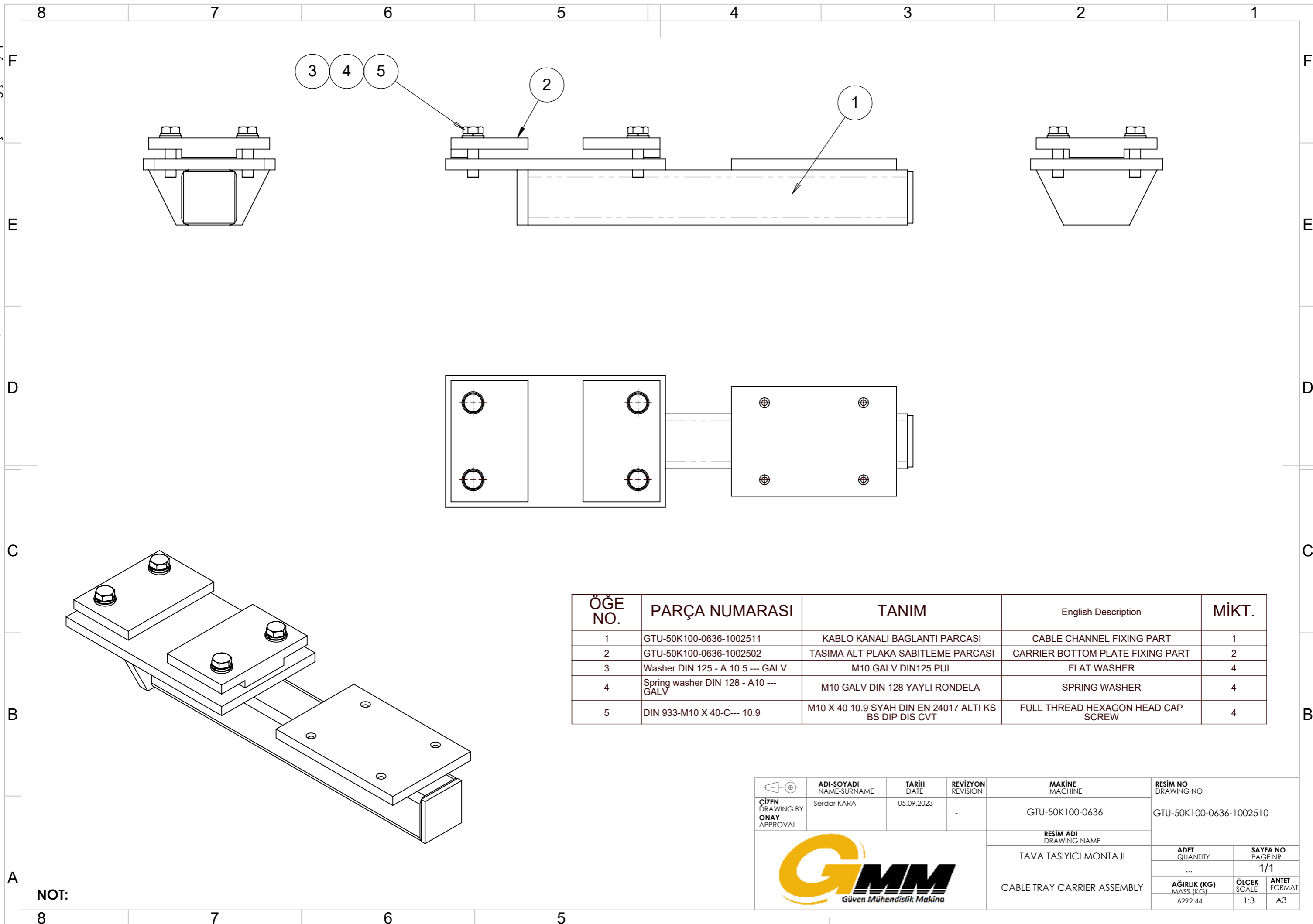
Serbest Toleranslar 7168 (mm) General Dimension Tolerances		ADI-SOYADI NAME-SURNAME	TARİH DATE	REVİZYON REVISION	PARÇA ADI PART NAME	MALZEME MATERIAL	AĞIRLIK (KG) MASS (KG)	SAYFA NO PAGE NR	
min 0,5 max 3	3 6 30 120 400 1000 2000	ÇİZEN DRAWING BY Serdar KARA	05.09.2023		CABLE CHANNEL FIXING PART	s137-2	8,38	1/1	
±0,05 ±0,15 ±0,2 ±0,3 ±0,5	±0,1 ±0,15 ±0,2 ±0,3 ±0,5	ONAY APPROVAL Hasan Yiğit	7.01.2020			SON İŞLEM FINISH			
DIN 6784 Parça Kenarları Workpiece Edges		GMM Güven Mühendislik Makina			HAMMADDE ÖLÇÜSÜ RAW MEASURE				
Yüzey İşleme DIN 4768 Surface Roughness					ISIL İŞLEM HEAT TREATMENT				
Kaynak Toleransları DIN 8570-BF Tolerances For Welded					RESİM NO DRAWING NO	ADET QUANTITY	MONTAJ NO ASSEMBLY NO	ÖLÇEK SCALE	ANDET FORMAT
Geometrik Toleranslandırma DIN ISO 1101 Geometrical tolerancing					GTU-50K100-0636-1002501		1002501	1:5	A3

NOT: 1- Resim üzerinden ölçü aleti ile ölçü almayın.
2- Formu veya ölçüsü değişen resimleri teknik büroya bildirin.
3- Resim üzerinde çizenden başkası değişiklik yapamaz.



Dikkat

- 1- Resim üzerinden ölçü aleti ile ölçü almayın.
- 2- Formu veya ölçüsü değişen resimleri teknik büroya bildirin.
- 3- Resim üzerinde kontrol edenden başkası değişiklik yapamaz.

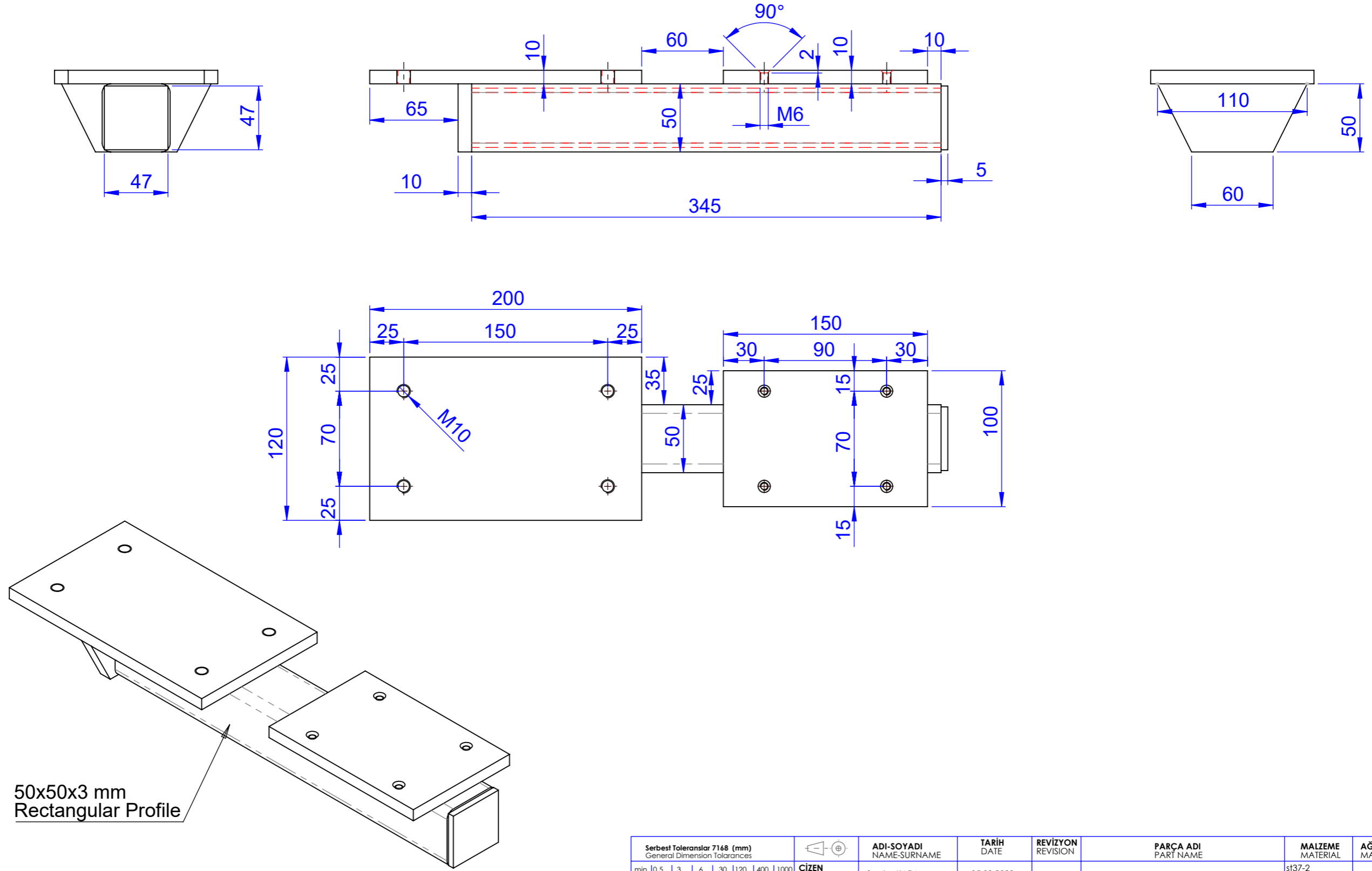


ÖGE NO.	PARÇA NUMARASI	TANIM	English Description	MİKT.
1	GTU-50K100-0636-1002511	KABLO KANALI BAĞLANTI PARÇASI	CABLE CHANNEL FIXING PART	1
2	GTU-50K100-0636-1002502	TASIMA ALT PLAKA SABİTLEME PARÇASI	CARRIER BOTTOM PLATE FIXING PART	2
3	Washer DIN 125 - A 10.5 --- GALV	M10 GALV DIN125 PUL	FLAT WASHER	4
4	Spring washer DIN 128 - A10 --- GALV	M10 GALV DIN 128 YAYLI RONDELA	SPRING WASHER	4
5	DIN 933-M10 X 40-C--- 10.9	M10 X 40 10.9 SYAH DIN EN 24017 ALTI KS BS DIP DIS CVT	FULL THREAD HEXAGON HEAD CAP SCREW	4

ADI-SOYADI NAME-SURNAME	TARİH DATE	REVİZYON REVISION	MAKİNE MACHINE	RESİM NO DRAWING NO		
Serdar KARA	05.09.2023	-	GTU-50K100-0636	GTU-50K100-0636-1002510		
RESİM ADI DRAWING NAME				ADET QUANTITY	SAYFA NO PAGE NR	
TAVA TASIYICI MONTAJI				...	1/1	
CABLE TRAY CARRIER ASSEMBLY				AĞIRLIK (KG) MASS.(KG)	ÖLÇEK SCALE	ANFET FORMAT
				6292.44	1:3	A3

Dikkat

- 1- Resim üzerinden ölçü aleti ile ölçü almayın.
- 2- Formu veya ölçüsü değişen resimleri teknik büroya bildirin.
- 3- Resim üzerinde kontrol edenden başkası değişiklik yapamaz.



50x50x3 mm
Rectangular Profile

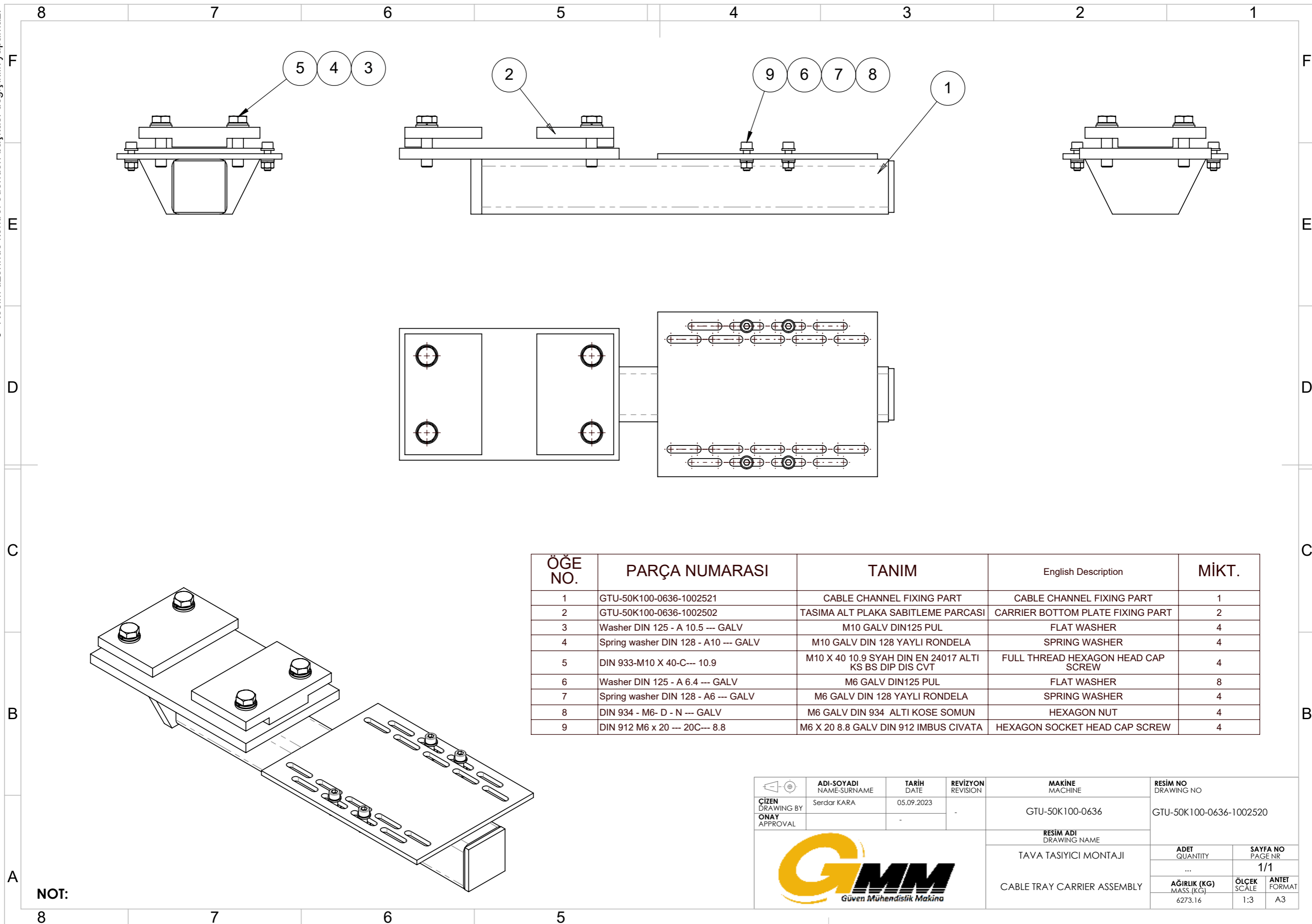
NOT:

Serbest Toleranslar 7168 (mm) General Dimension Tolerances		ADI-SOYADI NAME-SURNAME	TARİH DATE	REVİZYON REVISION	PARÇA ADI PART NAME	MALZEME MATERIAL	AĞIRLIK (KG) MASS (KG)	SAYFA NO PAGE NR
min 0,5 max 3	3 6	6 30	30 120	400 1000	1000 2000	st37-2	4,97	1/1
±0,05	±0,05	±0,1	±0,15	±0,2	±0,3	±0,5		
DIN 6784 Parça Kenarları Workpiece Edges		0,4 DIN 6784 0,2		10,5 DIN 6784 2,2		SON İŞLEM FINISH		
Yüzey İşleme DIN 4768 Surface Roughness		Kaynak Toleransları DIN 8570-BF Tolerances For Welded		Geometrik Toleranslandırma DIN ISO 1101 Geometrical tolerancing		HAMMADDE ÖLÇÜSÜ RAW MEASURE		
						ISIL İŞLEM HEAT TREATMENT		
						RESİM NO DRAWING NO		
						ADET QUANTITY		
						MONTAJ NO ASSEMBLY NO		
						ÖLÇEK SCALE		
						ANTET FORMAT		
						GTU-50K100-0636-1002511		
						1002511		
						1:3		
						A3		



Dikkat

- 1- Resim üzerinden ölçü aleti ile ölçü almayın.
- 2- Formu veya ölçüsü değişen resimleri teknik büroya bildirin.
- 3- Resim üzerinde kontrol edenden başkası değişiklik yapamaz.

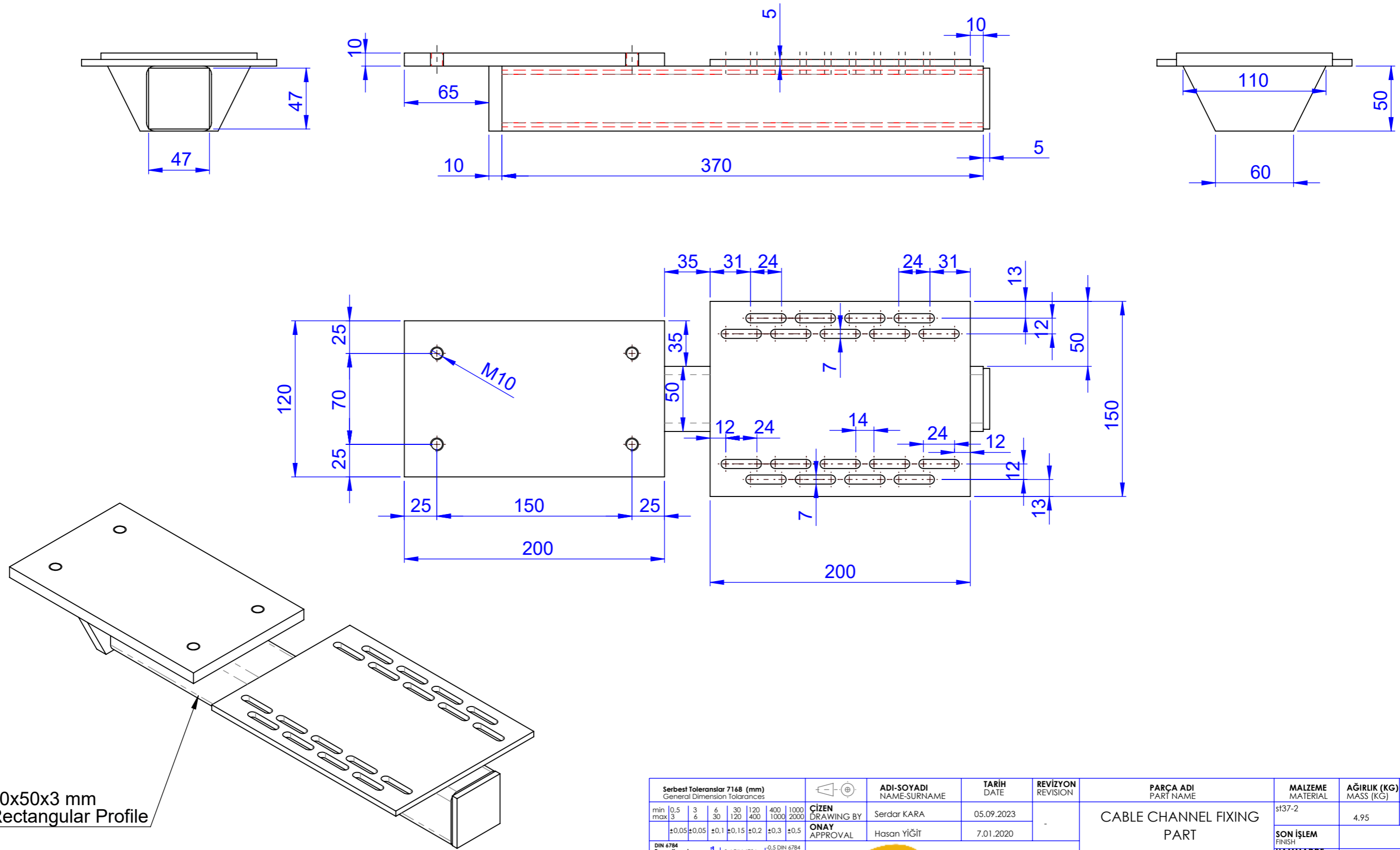


ÖĞE NO.	PARÇA NUMARASI	TANIM	English Description	MİKT.
1	GTU-50K100-0636-1002521	CABLE CHANNEL FIXING PART	CABLE CHANNEL FIXING PART	1
2	GTU-50K100-0636-1002502	TASIMA ALT PLAKA SABITLEME PARÇASI	CARRIER BOTTOM PLATE FIXING PART	2
3	Washer DIN 125 - A 10.5 --- GALV	M10 GALV DIN125 PUL	FLAT WASHER	4
4	Spring washer DIN 128 - A10 --- GALV	M10 GALV DIN 128 YAYLI RONDELA	SPRING WASHER	4
5	DIN 933-M10 X 40-C--- 10.9	M10 X 40 10.9 SYAH DIN EN 24017 ALTI KS BS DIP DIS CVT	FULL THREAD HEXAGON HEAD CAP SCREW	4
6	Washer DIN 125 - A 6.4 --- GALV	M6 GALV DIN125 PUL	FLAT WASHER	8
7	Spring washer DIN 128 - A6 --- GALV	M6 GALV DIN 128 YAYLI RONDELA	SPRING WASHER	4
8	DIN 934 - M6- D - N --- GALV	M6 GALV DIN 934 ALTI KOSE SOMUN	HEXAGON NUT	4
9	DIN 912 M6 x 20 --- 20C--- 8.8	M6 X 20 8.8 GALV DIN 912 IMBUS CIVATA	HEXAGON SOCKET HEAD CAP SCREW	4

CİZEN DRAWING BY	ADI-SOYADI NAME-SURNAME	TARİH DATE	REVİZYON REVISION	MAKİNE MACHINE	RESİM NO DRAWING NO
ONAY APPROVAL	Serdar KARA	05.09.2023	-	GTU-50K100-0636	GTU-50K100-0636-1002520
				RESİM ADI DRAWING NAME	
				TAVA TASIYICI MONTAJI	ADET QUANTITY
				CABLE TRAY CARRIER ASSEMBLY	...
					SAYFA NO PAGE NR
					1/1
					AĞIRLIK (KG) MASS.(KG)
				6273.16	ÖLÇEK SCALE
				1:3	ANET FORMAT
					A3


Dikkat

- 1- Resim üzerinden ölçü aleti ile ölçü almayın.
- 2- Formu veya ölçüsü değişen resimleri teknik büroya bildirin.
- 3- Resim üzerinde kontrol edenden başkası değişiklik yapamaz.



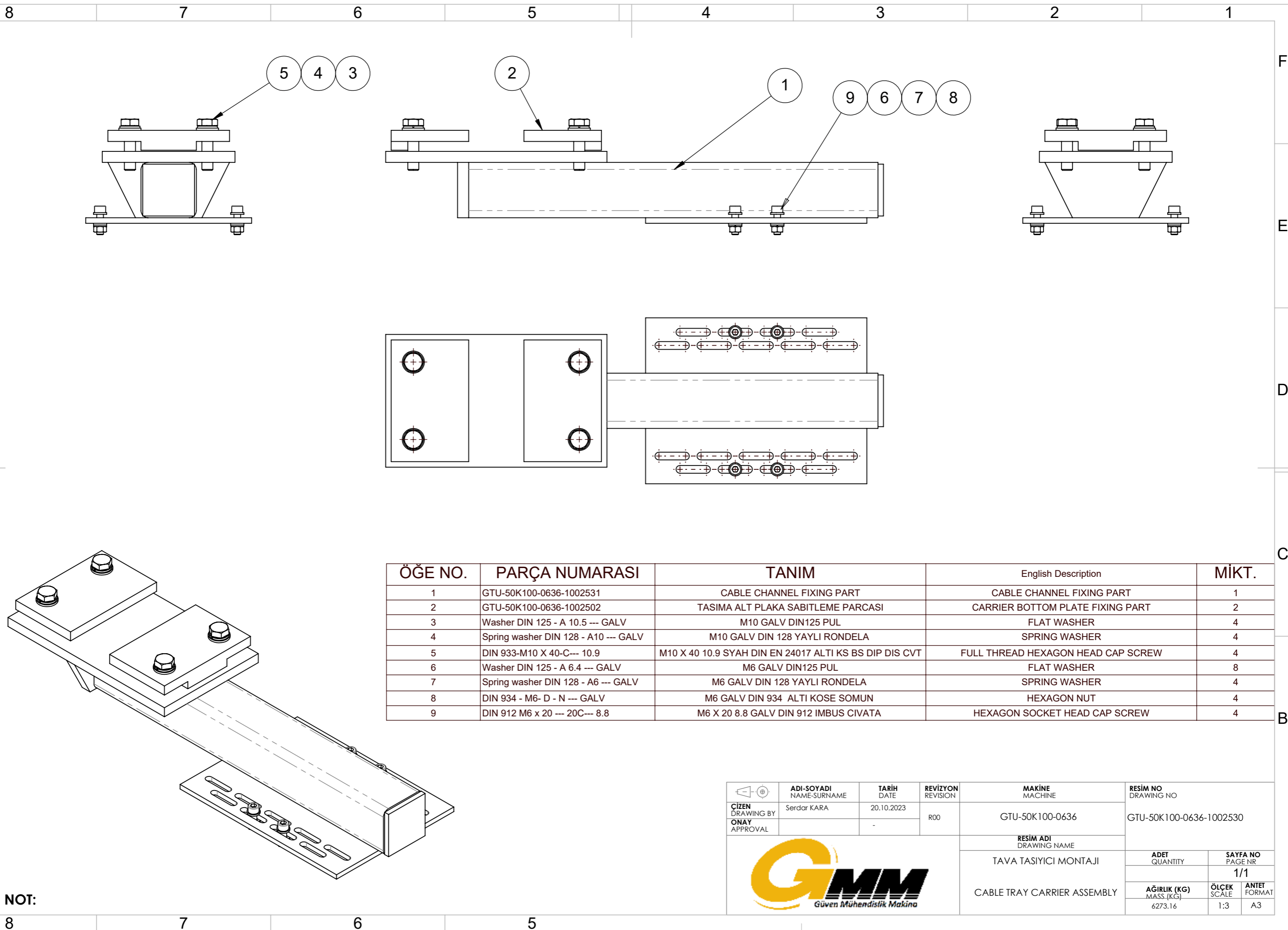
50x50x3 mm
Rectangular Profile

NOT:


Serbest Toleranslar 7168 (mm) General Dimension Tolerances		ADI-SOYADI NAME-SURNAME	TARİH DATE	REVİZYON REVISION	PARÇA ADI PART NAME	MALZEME MATERIAL	AĞIRLIK (KG) MASS (KG)	SAYFA NO PAGE NR				
min 0,5 max 3	3 6	6 30	30 120	400 1000	1000 2000	CİZEN DRAWING BY	Serdar KARA	05.09.2023	CABLE CHANNEL FIXING PART	st37-2	4,95	1/1
±0,05	±0,05	±0,1	±0,15	±0,2	±0,3	±0,5	ONAY APPROVAL	Hasan YİĞİT				
DIN 6784 Parça Kenarları Workpiece Edges		0,4 DIN 6784 10,5 DIN 6784		 GMM Güven Mühendislik Makina								
Yüzey İşleme DIN 4768 Surface Roughness												
Kaynak Toleransları DIN 8570-BF Tolerances For Welded												
Geometrik Toleranslandırma DIN ISO 1101 Geometrical tolerancing		0,1										
RESİM NO DRAWING NO	ADET QUANTITY	MONTAJ NO ASSEMBLY NO	ÖLÇEK SCALE	ANTET FORMAT								
GTU-50K100-0636-1002521		1002521	1:3	A3								

Dikkat

- 1- Resim üzerinden ölçü aleti ile ölçü almayın.
- 2- Formu veya ölçüsü değişen resimleri teknik büroya bildirin.
- 3- Resim üzerinde kontrol edenden başkası değişiklik yapamaz.



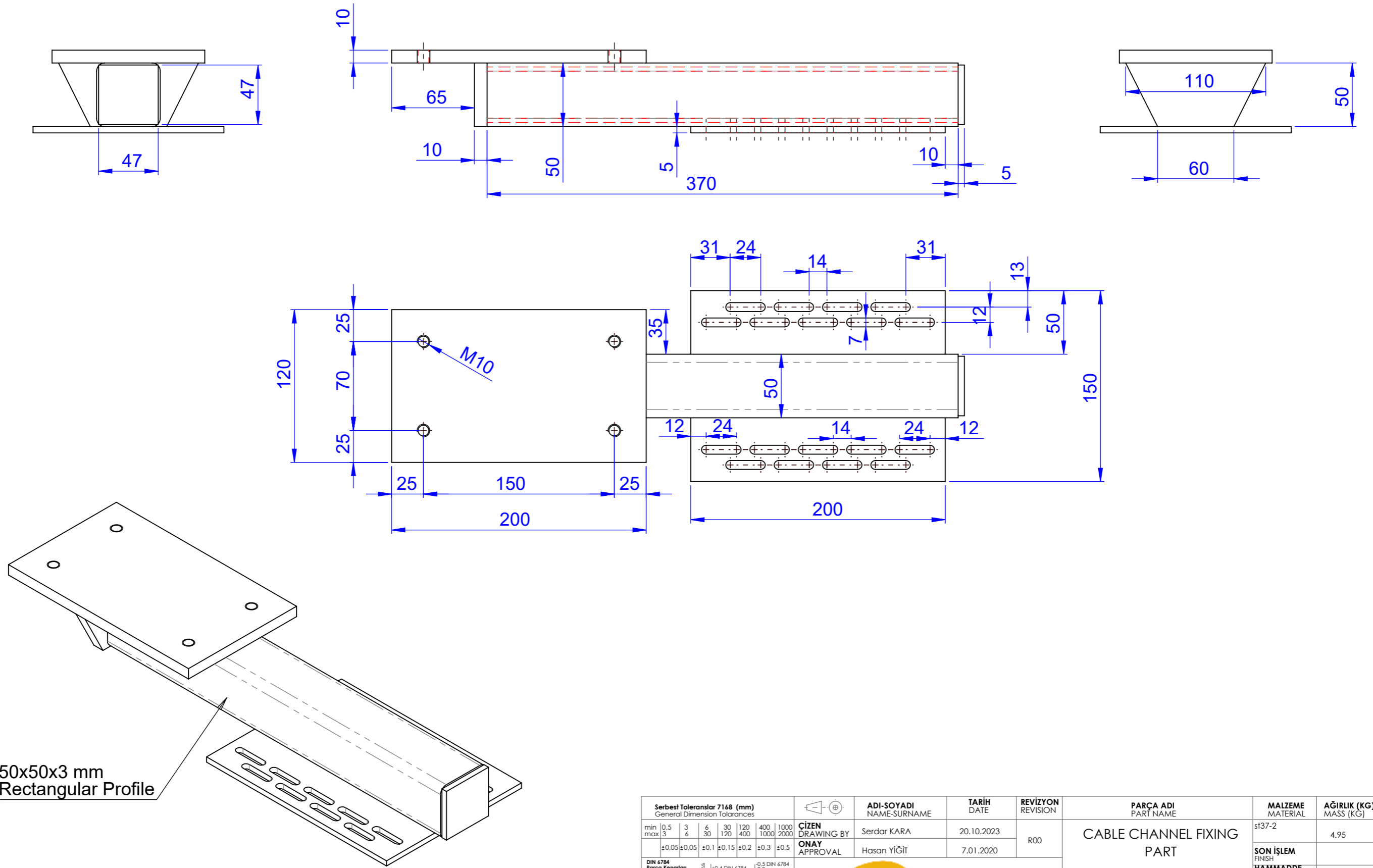
ÖĞE NO.	PARÇA NUMARASI	TANIM	English Description	MİKT.
1	GTU-50K100-0636-1002531	CABLE CHANNEL FIXING PART	CABLE CHANNEL FIXING PART	1
2	GTU-50K100-0636-1002502	TASIMA ALT PLAKA SABITLEME PARÇASI	CARRIER BOTTOM PLATE FIXING PART	2
3	Washer DIN 125 - A 10.5 --- GALV	M10 GALV DIN125 PUL	FLAT WASHER	4
4	Spring washer DIN 128 - A10 --- GALV	M10 GALV DIN 128 YAYLI RONDELA	SPRING WASHER	4
5	DIN 933-M10 X 40-C--- 10.9	M10 X 40 10.9 SYAH DIN EN 24017 ALTI KS BS DIP DIS CVT	FULL THREAD HEXAGON HEAD CAP SCREW	4
6	Washer DIN 125 - A 6.4 --- GALV	M6 GALV DIN125 PUL	FLAT WASHER	8
7	Spring washer DIN 128 - A6 --- GALV	M6 GALV DIN 128 YAYLI RONDELA	SPRING WASHER	4
8	DIN 934 - M6- D - N --- GALV	M6 GALV DIN 934 ALTI KOSE SOMUN	HEXAGON NUT	4
9	DIN 912 M6 x 20 --- 20C--- 8.8	M6 X 20 8.8 GALV DIN 912 IMBUS CIVATA	HEXAGON SOCKET HEAD CAP SCREW	4

	ADI-SOYADI NAME-SURNAME	TARİH DATE	REVİZYON REVISION	MAKİNE MACHINE	RESİM NO DRAWING NO
CİZEN DRAWING BY	Serdar KARA	20.10.2023	R00	GTU-50K100-0636	GTU-50K100-0636-1002530
ONAY APPROVAL				RESİM ADI DRAWING NAME	
				TAVA TASIYICI MONTAJI	ADET QUANTITY
				CABLE TRAY CARRIER ASSEMBLY	1/1
					AĞIRLIK (KG) MASS.(KG)
					6273.16
					ÖLÇEK SCALE
					1:3
					ANET FORMAT
					A3

NOT:

Dikkat

- 1- Resim üzerinden ölçü aleti ile ölçü almayın.
- 2- Formu veya ölçüsü değişen resimleri teknik büroya bildirin.
- 3- Resim üzerinde kontrol edenden başkası değişiklik yapamaz.



50x50x3 mm
Rectangular Profile

NOT:

Serbest Toleranslar 7168 (mm) General Dimension Tolerances		ADI-SOYADI NAME-SURNAME	TARİH DATE	REVİZYON REVISION	PARÇA ADI PART NAME	MALZEME MATERIAL	AĞIRLIK (KG) MASS (KG)	SAYFA NO PAGE NR
min 0,5 max 3	3 6 30 120 400 1000 2000	CİZEN DRAWING BY ONAY APPROVAL	Serdar KARA 7.01.2020	ROO	CABLE CHANNEL FIXING PART	st37-2	4.95	1/1
DIN 6784 Parça Kenarları Workpiece Edges		Geometrik Toleranslandırma Geometrical Tolerancing		SON İŞLEM FINISH HAMMADDE ÖLÇÜSÜ RAW MEASURE ISİL İŞLEM HEAT TREATMENT				
Yüzey İşleme Surface Roughness		Kaynak Toleransları Tolerances For Welded		RESİM NO DRAWING NO		ADET QUANTITY		MONTAJ NO ASSEMBLY NO
Geometrik Toleranslandırma Geometrical Tolerancing		Geometrik Toleranslandırma Geometrical Tolerancing		GTU-50K100-0636-1002531		1		ÖLÇEK SCALE 1:3
								ANDET FORMAT A3

