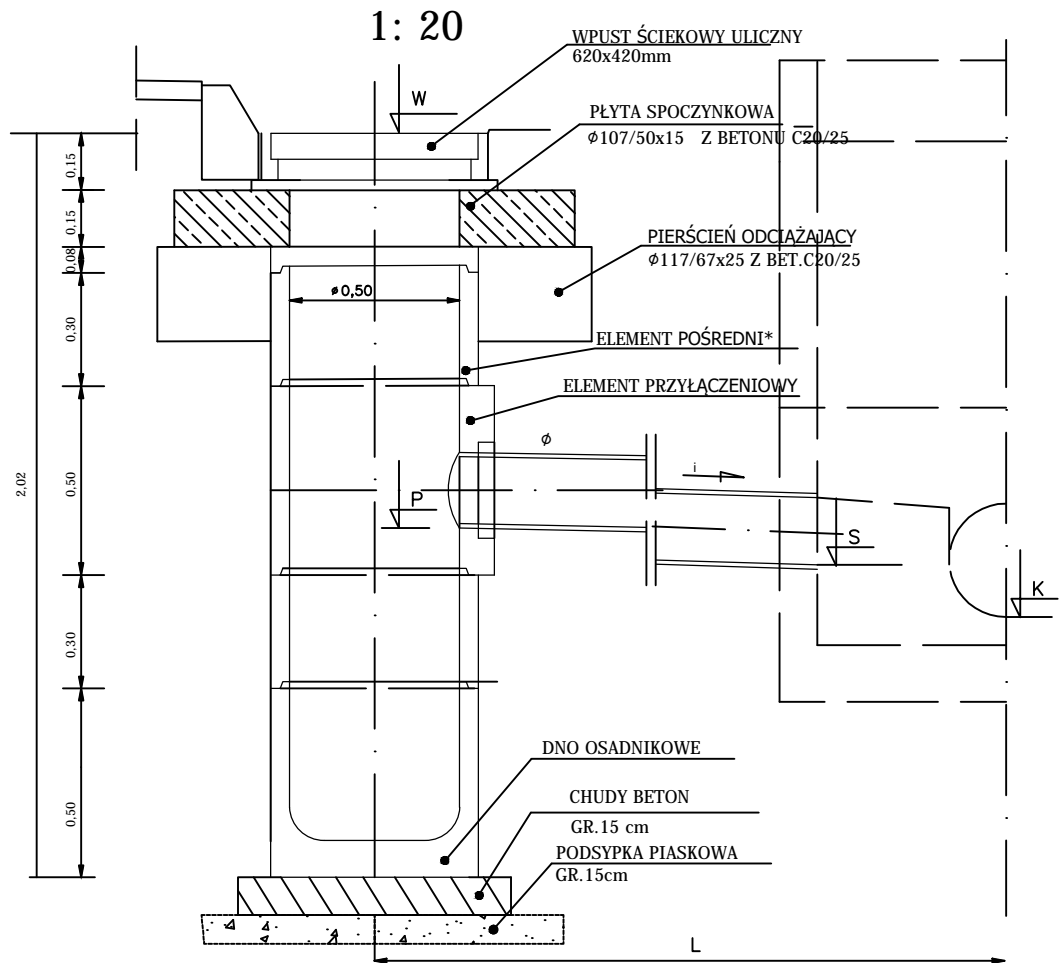





STUDZIENKA ŚCIEKOWA



| | | | | | |
|---|-----------------|---|------------------|--|---|
| WYKONAWCA  mgr inż. Krzysztof Nawrocki | Stadium | PROJEKT NA ZGŁOSZENIE ROBÓT BUDOWLANYCH | | | |
| | Tytuł rysunku | STUDZIENKA ŚCIEKOWA | | | |
| INWESTOR Gmina Poniec ul. Rynek 24 64-125 Poniec | Stanowisko | Imię i nazwisko | Nr uprawnień | Specjalność | Podpis |
| | Projektant | mgr inż. Krzysztof Nawrocki | WKP/0134/POOD/19 | Projektowanie bez ograniczeń w specjalności inżynierskiej drogowej |  |
| | Sprawdzający | mgr inż. Marcin Kasalka | WKP/0305/POOD/11 | Projektowanie bez ograniczeń w specjalności inżynierskiej drogowej |  |
| TEMAT Przebudowa dróg i chodników w miejscowości Żytowiecko | DATA: 06.2024 | | | SKALA: 1:20 | |
| | BRANŻA: Drogowa | | RYSUNEK NUMER: 4 | ARKUSZ NUMER: - | |