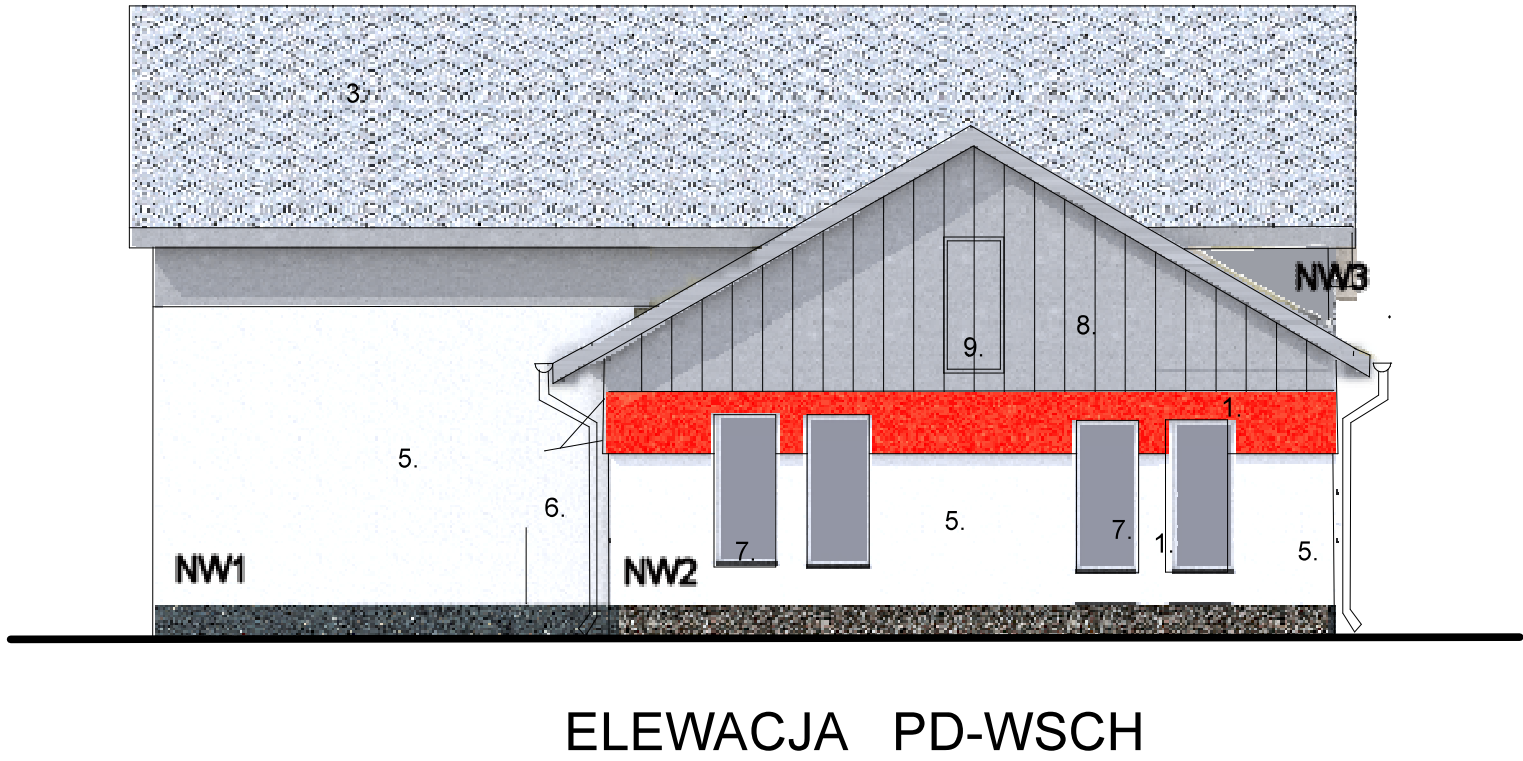




- KOLORYSTYKA:
1. CZERWIEN STRAŻACKA -( RAL 3020 )TYNK CIENKOWARSTWOWY MINERALNY, BRAMA GARAŻOWA
  2. CZERWIEN STRAŻACKA -( RAL 3020 ) LITERY STYRODUR Z PLEXI H=50CM, ARIAL GŁ=10CM
  3. JASNY SZARY - BLACHA TRAPEZOWA, ORYNNOWANIE, OBRÓBK BLACHARSKIE DACHU
  4. CIEMNY SZARY ( GRAFIT) - (RAL 9004) STALOWA STOLARKA DRZWIOWA, PARAPETY ZEWNĘTRZNE COKÓŁ - TYNK ŻYWICZNY
  5. BIAŁY - ( RAL 9010) TYNK CIENKOWARSTWOWY, STOLARKA OKIENNA
  6. JASNY SZARY - ( RAL 9007) TYNK CIENKOWARSTWOWY MINERALNY
  7. SZKŁO- OKNA , DASZEK NAD DRZWIAMI
  8. CIEMNY SZARY - OBRÓBKA NA RĄBEK STOJĄCY (RAL 9004)



## ZAŁĄCZNIK NR 3

ADRES INWESTYCJI: 17-220 NAREWKA , UL. BIAŁOWIESKA 2  
NAZWA RYSUNKU: PROJEKT ELEVACJI  
RODZAJ INWESTYCJI: PRZEBUDOWA I REMONT STRAŻNICY OSP  
PROJEKTANT: ARCH SYLWIA SKOWORODKO  
DATA: 20.12.2023 R SKALA : 1:100