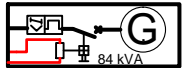


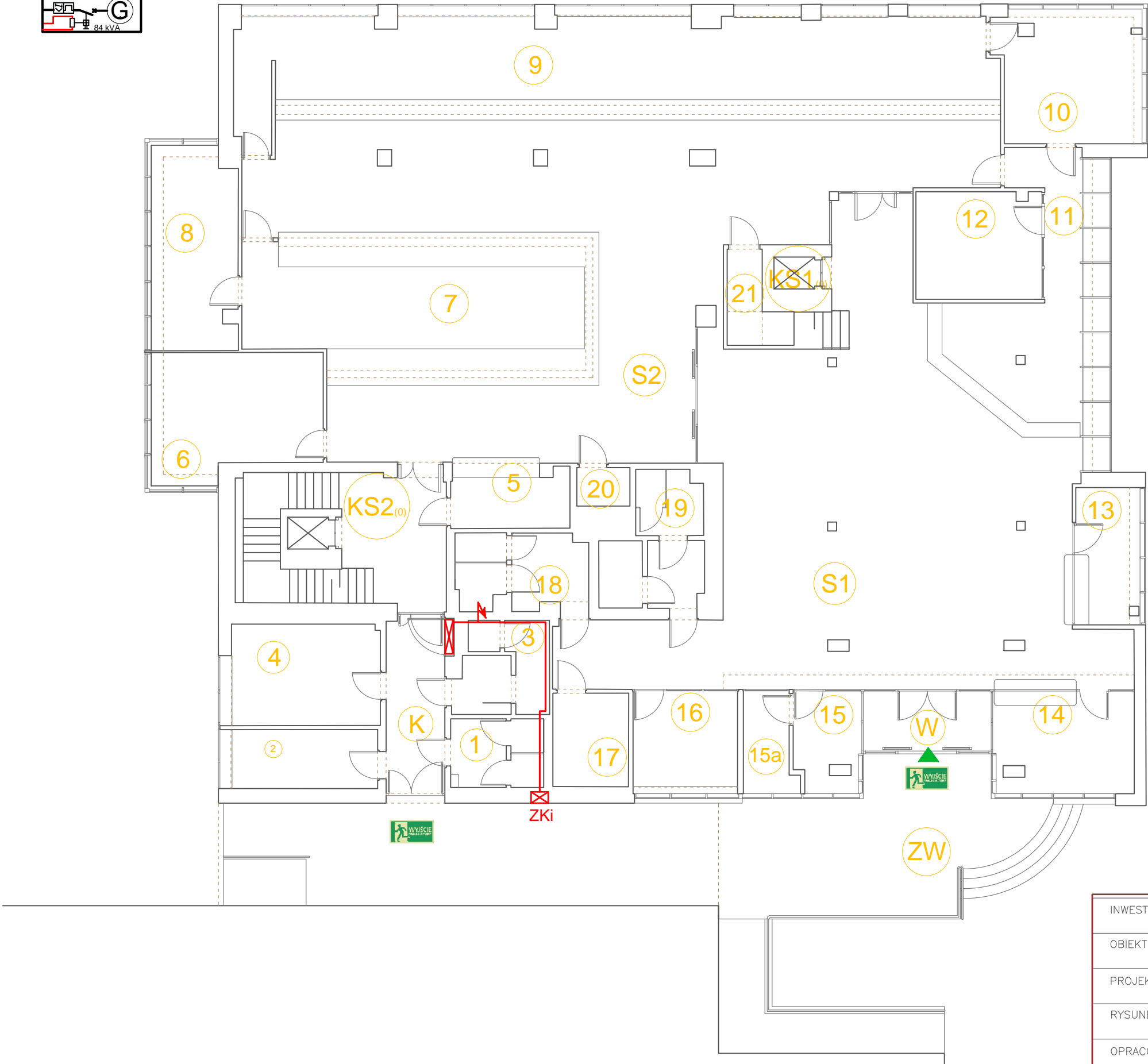
Agregat
prądotwórczy



ul. Gronowa 22 a, b - parter

Legenda:

- rozdzielnica RGi (Rozdzielnica Główna istniejąca)
- Złącze Kablowe istniejące
- trasa kabli w kanałach kablowych lub korytkach metalowych obudowanych płytą kartonowo - gipsową



INWESTOR:	Urząd Miasta w Poznaniu		
OBIEKT:	Urząd Miasta w Poznaniu ul. Gronowa 22 a, b Poznań	STADIUM: PROJEKT	
PROJEKT:	Przebudowa instalacji elektrycznej na dwa zasilania. Budynek ul. Gronowa 22 a, b; Poznań.	SKALA: 1 : 150	
RYSUNEK:	Lokalizacja agregatu prądotwórczego		BRANŻA: ELEKTRYCZNA
OPRACOWAŁ:	mgr inż. Eligiusz Bąk		DATA: 10.2022
SPRAWDZIŁ:	mgr inż. Grzegorz Józefowski	4/PW/92	NR RYS. 4
ZATWIERDZIŁ:			