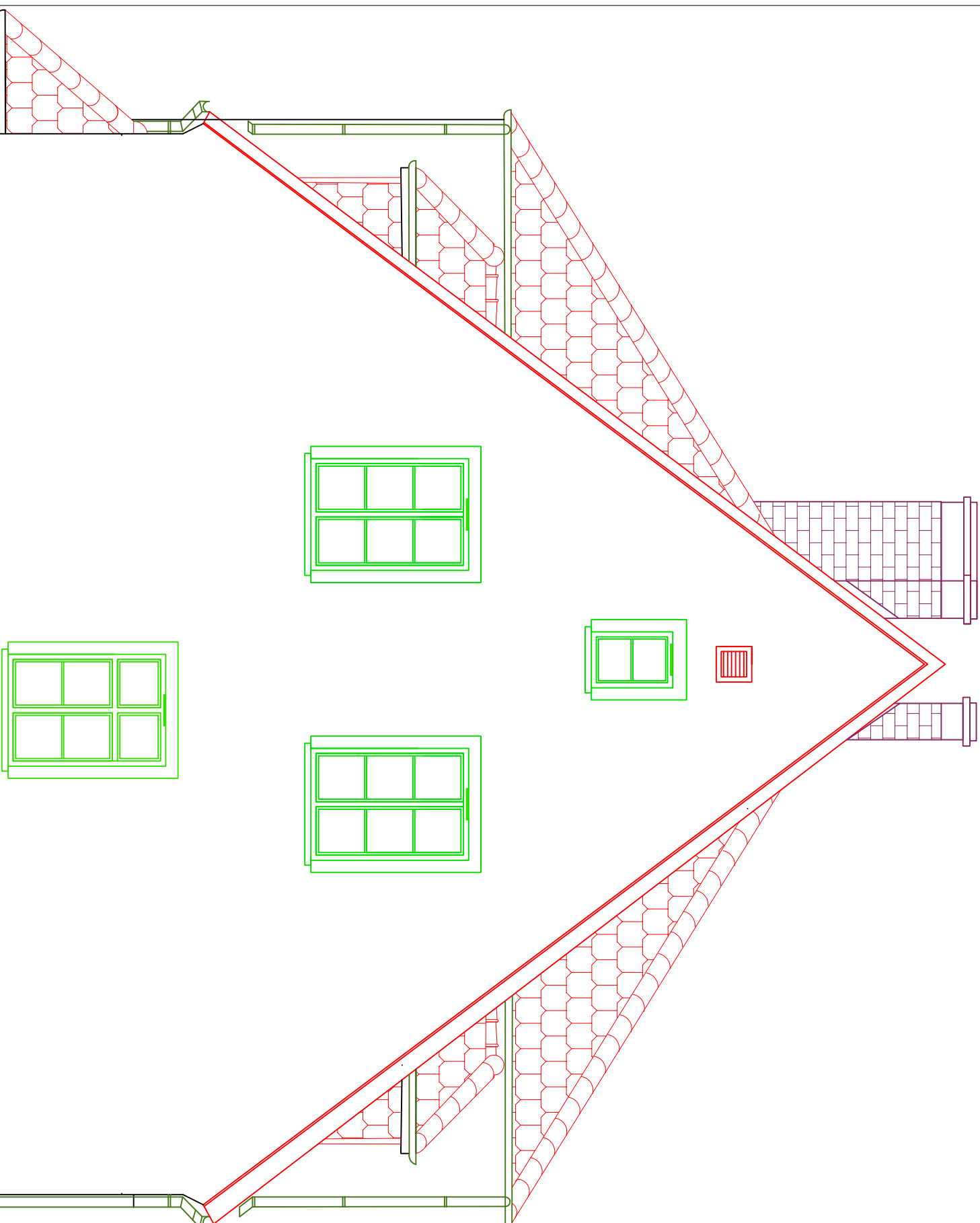


ELEWACJA POŁUDNIOWA

SKALA 1:50

SPOSÓB WYKOŃCZENIA ELEWACJI:

- DACH - dachówka karpówka ceramiczna w kolorze ceglastym układana w podwójną koronkę.
- WYKOŃCZENIE BOKÓW LUKARŃ- dachówka wieżyczkowa w kolorze ceglastym
- RYNNY I RURY SPUSTOWE, OBRÓBKİ BLACHARSKIE- z blachy tytan-cynk
- ŁAWY KOMINIARSKIE, STOPNIE KOMINIARSKIE, PŁOTKI ŚNIEGOWE, KOMINKI WENTYLACYJNE I KANALIZACYJNE SYSTEMOWE - w kolorze dachu
- KOMINY PONAD DACHEM - murowane z cegły klinkowej w kolorze dachu
- COKÓŁ - ocieplony metodą lekką mokrą, wykończony tynkiem mozaikowym drobnoziarnistym
- ODKRYTE ELEMENTY DREWNIANE - zabezpieczone ogniochronnie, malowane w kolorze ciemny orzech
- ELEWACJE:
 - ściana docieplona metodą lekką mokrą, wykończona tynkiem mineralnym, malowana farbą silikonową w kolorze 16033 lub 16025 wg wzornika StoDesign
 - opaski okienne zlicowane ze ścianą elewacji, gzymsy okapowy malowane farbą silikonową w kolorze 16012 wg wzornika StoDesign
- PODOKIENNIKI ZEWNĘTRZNE: z kształtek ceramicznych z okapnikiem;
- ZADASZENIA nad wejściami: dachówka w kolorze ceglany
- STOLARKA OKIENNA:
 - okna parteru, piętra i poddasza: PCV w kolorze białym
 - okna piwnic: PCV w kolorze białym
- STOLARKA DRZWIOWA ZEWNĘTRZNA: aluminiowe lub drewniane.



PRACOWNIA PROJEKTOWA 202			
Barbara Kuczkowska Działająca, ul. Jurkowa 202, 64-415 Międzywóje tel. 668 877 887, e-mail: biuro@pracownia202.pl			
Nazwa obiektu budowlanego: PRZEBUDOWA BUDYNKU DOMU DZIECKA W SULĘCINIE			
Adres obiektu budowlanego: ul. Szpitalna 9, 69-200 Sulęcín, działka nr ewid. 356/9 obręb 0048 Sulęcín III, jedn. ewid. Sulęcín - miasto (Id działki: 080704_4.0048.356/9)			
Tytuł rysunku: ELEWACJA POŁUDNIOWA			
Projektant: mgr inż. MICHAŁ KRUCZKOWSKI opis: tel. +48 61 350 01 350 lub 091 691 691 w sprawie usług projektowych i kosztów	Profil: 28.05.2024 r. Data:	Stadium: PROGRAM FUNKCJONALNO- UŻYTKOWY (PFU)	Nr rys.: PFU-16
Zespół projektowy: mgr inż. BARBARA KRUCZKOWSKA	Profil: 28.05.2024 r. Data:	Skala rys.: 1:50	