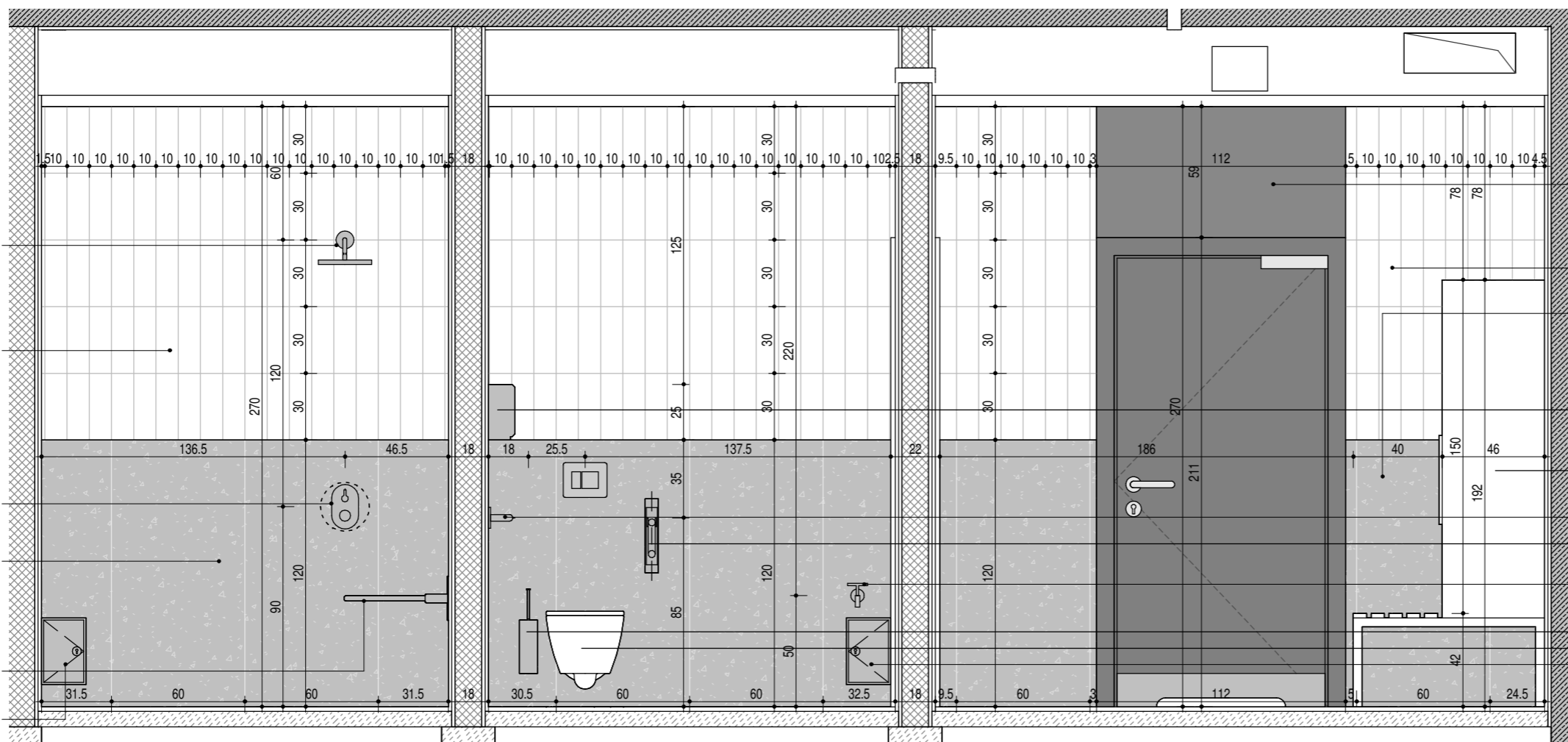


UWAGI:

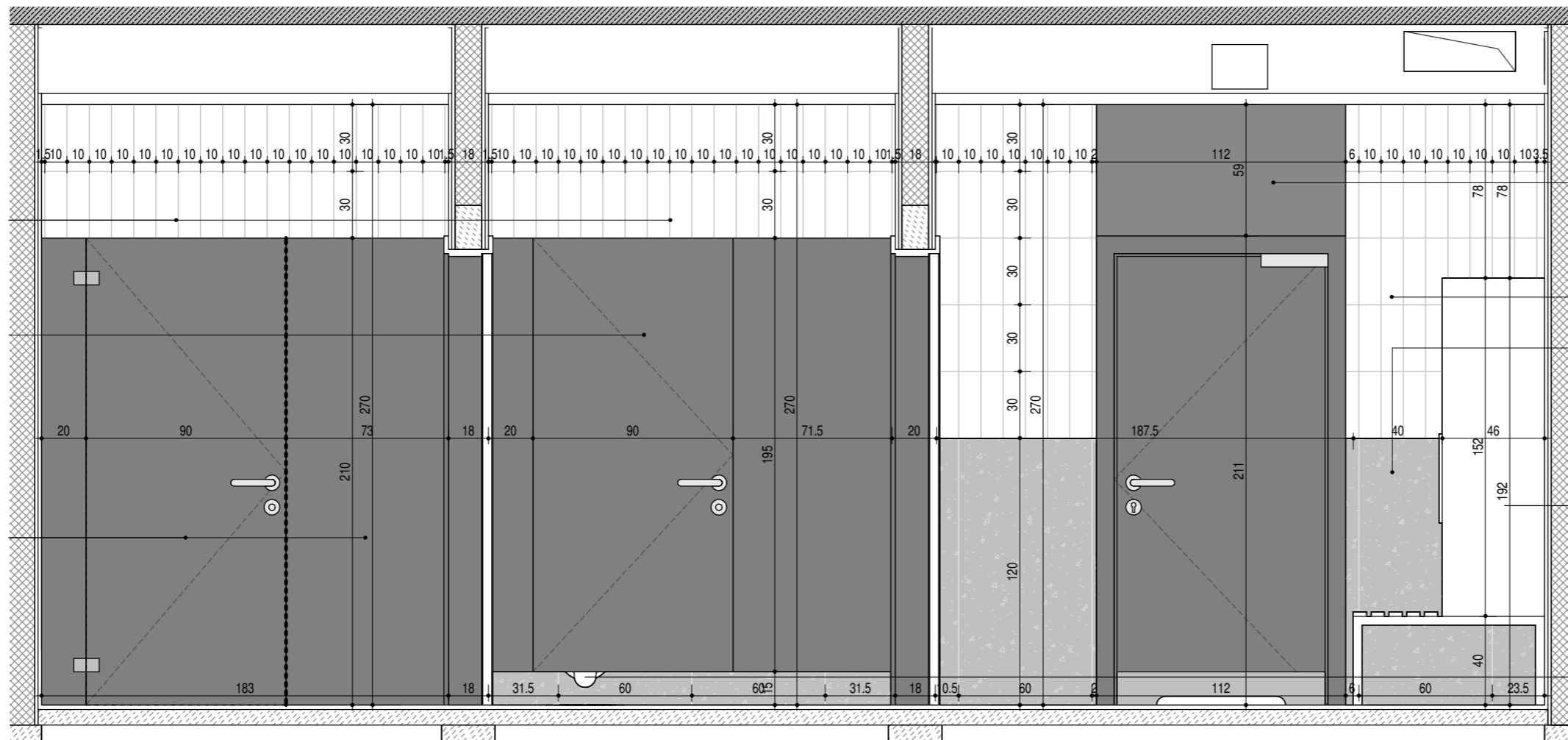
- 1) Wszystkie wymiary należy zweryfikować na budowie.
- 2) Przed zamontowaniem należy przekazać próbki materiałów do zaopiniowania przez projektanta głównego.
- 3) Stosowane materiały muszą posiadać wymagane przepisami świadectwa, certyfikaty i atesty.
- 4) Wszystkie materiały muszą być stosowane zgodnie z wytycznymi producenta.
- 5) Cięcia płytek niewykładające z ich oryginalnego wymiaru należy zeszlifować.
- 6) Fuga płytek ściennych powinna być w kolorze szarym z ługą płytek podłogowych.
- 7) Fuga płytek należy dobrać do koloru płytek.
- 8) Przyłącza ZW, CWU, kanalizacji oraz montaż podtynkowych elementów wyposażenia należy wykonać w brudzie ściany.

ZESTAWIENIE ELEMENTÓW WYPOSAŻENIA POMIESZCZEŃ			
Nr	Specyfikacja	Szt. na rys.	Szt. w proj.
1	Miska ustępowa lejowa, wisząca, kolor biały, bez wewnętrznej kołnierza, z powłoką, z deską. Wymiary 49x33x35cm (gl. x wys. x szer.). Montowany na stolezku podtynkowym w wersji slim. Przycisk spłukiwania o wym. 197x156x11mm w kolorze chrom.	-	6szt.
2	Pisuar ze zintegrowanym ceramicznym silnikiem, dopływem z góry, kolor biały, wyposażony w syfon pisuarowy z odpływem poziomym oraz przycisk 144x116x11mm w kolorze chrom. Montowany na stolezku podtynkowym w wersji slim.	-	2szt.
3	Umywalka wpuszczana w blat, wym. 55x40cm, prostokątna, bez otworu, z przelewem, kolor biały, waga 8kg, z korkiem typu klik klak w kolorze chrom.	-	14szt.
4	Syfon dekoracyjny owalny w kolorze chrom.	2szt.	16szt.
5	Bateria podtynkowa, owalna, w kolorze chrom, dl. wlewki 18cm, montowana na elemencie podtynkowym baterii	-	14szt.
6	Szczotka do WC, kształt tuby, (wys. 40cm, śr. 9cm), wisząca - mocowana do ściany, stal nierdzewna gr. 0,8mm, kolor stal matowa.	1szt.	8szt.
7	Pojemnik na papier toaletowy o wym. 11,5x22,3x23,4cm, średnica papieru toaletowego 19cm, wyposażony w okienko do kontroli ilości papieru i zamek bebenkowy, stal nierdzewna, kolor stal matowa, łączenia spawane i szlifowane.	1szt.	8szt.
8	Pojemnik na ręczniki papierowe pojedyncze, o wym. 12x25,5x26,5cm, pojemność 500szt. Ręczników, wyposażony w okienko do kontroli ilości ręczników i zamek bebenkowy, stal nierdzewna, kolor stal matowa, łączenia spawane i szlifowane.	2szt.	15szt.
9	Dozownik mydła w płynie na wkłady z mydłem, montowany w białej, stal nierdzewna, kolor stal matowa, łączenia spawane i szlifowane.	2szt.	14szt.
10	Kosz na odpady, otwarty, o wym. 15,7x33,2x59,8cm, pojemność 27l, wyposażony w zdejmowaną pokrywę ze stożkowym otworem oraz zamek bebenkowy, stal nierdzewna, kolor stal matowa, łączenia spawane i szlifowane.	2szt.	12szt.
11	Uchwyt dla niepełnosprawnych - poręcz ścienna, lukowa, uchylna / stała, o wym. 60x60, stal nierdzewna, kolor stal matowa.	6szt.	8szt.
12	Umywalka wisząca dla osób niepełnosprawnych, o wym. 55x65cm, waga 18kg, kolor biały, wyposażona w baterię umywalkową nabladową o wym. 14,9x15,5x3,4cm, kolor stal polerowana, jednouchwyłowa, dzwignia, z areatorem.	2szt.	2szt.
13	Lustro uchylne z rączką, wym. 58,2x85,0x124mm, wykonane na bazie mosiądzu z dodatkami stali nierdzewnej i aluminium, możliwość zmiany kąta o ok. 20°, wymiar tafli lustra 500x600mm.	2szt.	2szt.
14	Dozownik mydła w pianie na wkłady z mydłem o wym. 25,6x10,7x10,5cm, wyposażony w zamek bebenkowy, stal nierdzewna, matowa, łączenia spawane i szlifowane.	2szt.	2szt.
15	Miska ustępowa lejowa, wisząca, kolor biały, bez wewnętrznej kołnierza, z powłoką, z deską. Wymiary 49x33x35cm (gl. x wys. x szer.). Montowany na stolezku podtynkowym w wersji slim z podkonstrukcją do montażu uchwytów dla niepełnosprawnych. Przycisk spłukiwania o wym. 197x156x11mm w kolorze chrom.	1szt.	2szt.
16	Lustro owalne o wym. 120x60cm, rama cienka 1cm w kolorze chrom, klejone do ściany	1szt.	3szt.
16.2	Lustro okrągłe o wym. 60x60cm, rama cienka 1cm w kolorze chrom, klejone do ściany	-	14szt.
17	Kosz podblatowy regulowany, 30l, montowany do ściany, śr. 30cm, wys. 40cm, stal nierdzewna matowa, kołnierz nabladowy ze stali nierdzewnej, śr. 16,3cm	-	5szt.
18	Umywalka wisząca, o wym. 50x22cm, kolor biały, wyposażona w baterię umywalkową nabladową o wym. 14,9x15,5x3,4cm, kolor stal polerowana, jednouchwyłowa, dzwignia, z areatorem.	-	-
19	Zestaw prysznicowy: samozamykająca bateria prysznicowa, deszczownica z ramieniem, mieszacz podtynkowy, odpływ liniowy	1szt.	6szt.
20	Szafka szatniowa z ławką o wym. 152x30x46cm (wysokość całkowita z konstrukcją ławki 192cm), wykonana z HPL (korpus gr. 10mm, plecy gr. 4mm, front gr. 12mm), wyposażona w zamek na klucz, w kolorze białym RAL 9010	13szt.	39szt.



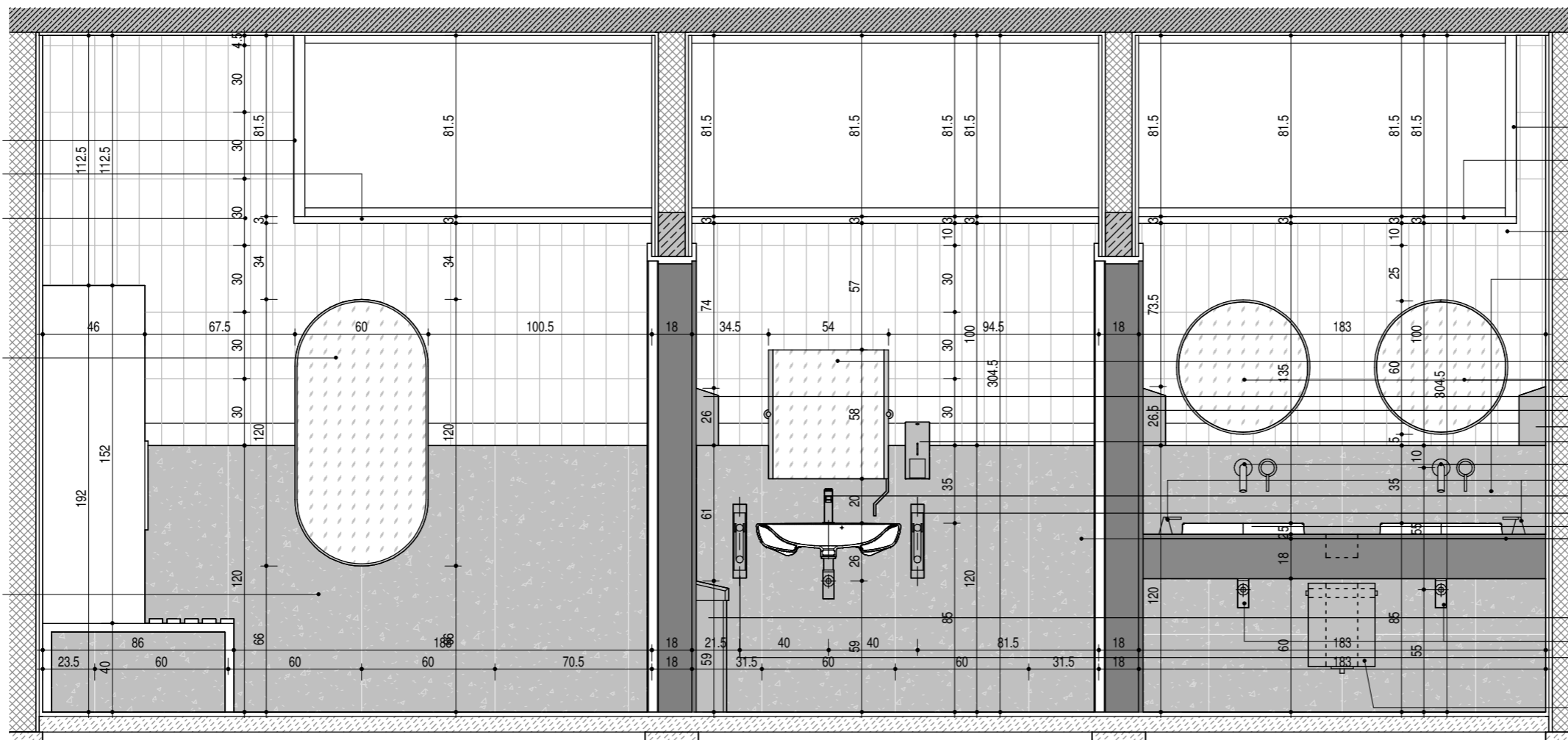
1 POM. 0.11, 0.12, 0.13 - KŁAD A

skala 1 : 25



2 POM. 0.11, 0.12, 0.13 - KŁAD A2

skala 1 : 25



3 POM. 0.11, 0.12, 0.13 - KŁAD C

skala 1 : 25

W SZELKIE PRAWA, W TYM PRAWA AUTORSKIE ZASTRZEŻONE. OPRACOWYWANIE, KOPIOWANIE I WYKORZYSTYWANIE BEZ PISEMNEJ ZGODY AUTORA ZABRONIONE

<p>JAAS STUDIO Sp. z o.o. ul. Piastowska 5/11 80-332 Gdańsk</p>	<p>JAAS</p>
<p>GLÓWNY PROJEKTANT</p>	
<p>NAZWA INWESTYCJI</p>	<p>Zespół budynków użyteczności publicznej wraz z zagospodarowaniem terenu i infrastrukturą towarzyszącą, w tym infrastrukturą turystyczną - rekreacyjną i komunikacyjną na terenie przystani morskiej w Mecheliniech i terenach przyległych ul. Nadmorska, 81-198 Mecheliniki Gmina Kosakowo identyfikatory działek ewidencyjnych: 221105_2.0002.99/3, 221105_2.0002.99/6, 221105_2.0002.102/2, 221105_2.0002.102/11, 221105_2.0002.214/2, 221105_2.0002.214/6, 221105_2.0002.214/7, 221105_2.0002.230</p>
<p>INWESTOR</p>	<p>Gmina Kosakowo ul. Żeromskiego 69, 81-198 Kosakowo</p>
<p>BRANŻA</p>	<p>ARCHITEKTURA</p>
<p>FAZA</p>	<p>PROJEKT WYKONAWCZY</p>
<p>PROJEKTANT</p>	<p>MGR INŻ. ARCH. MACIEJ JAŚKOWIEC upr. nr 5/W/MOKK/2018 specjalność architektoniczna do proj. bez ograniczeń</p>
<p>SPRAWDZENIE PROJEKTU</p>	<p>MGR INŻ. ARCH. MATEUSZ GZOWSKI upr. nr 472/POOKK/2012 specjalność architektoniczna do proj. bez ograniczeń</p>
<p>OPRACOWAŁ</p>	<p>MGR INŻ. ARCH. ANNA RADZIEMSKA</p>
<p>DATA OPRAC./SPR.</p>	<p>LIPIEC 2022</p>
<p>SKALA</p>	<p>1 : 25</p>
<p>RYSunek</p>	<p>ARANŻACJA WNEŹTRZA POMIESZCZEŃ 0.11, 0.12, 0.13</p>