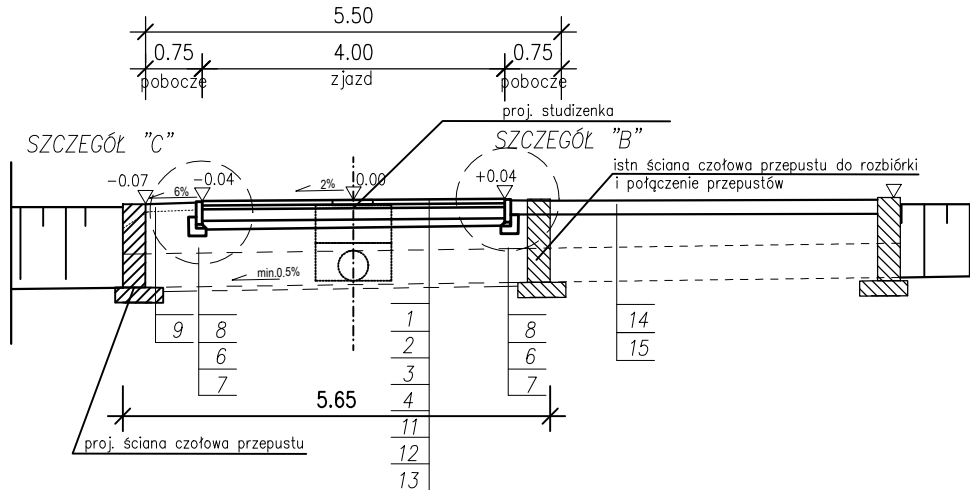


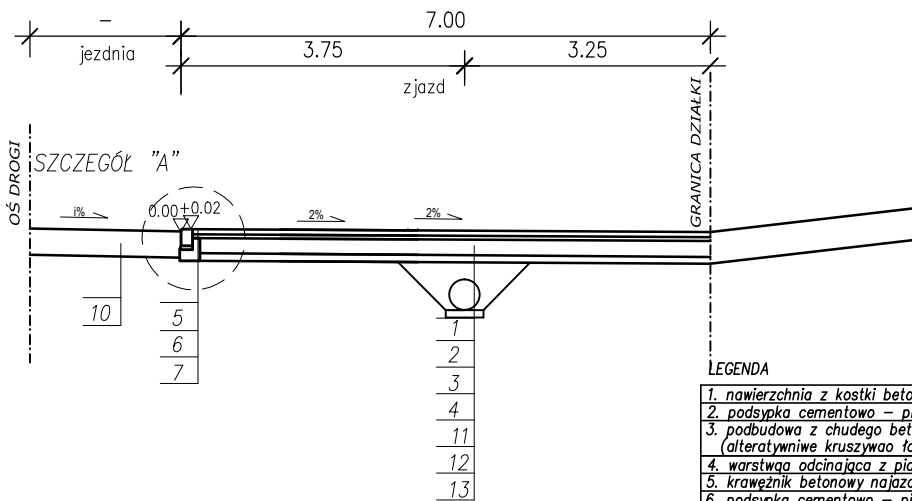
# PRZEKROJE NORMALNE

Skala 1:100

## PRZEKRÓJ POPRZECZNY



## PRZEKRÓJ PODŁUŻNY



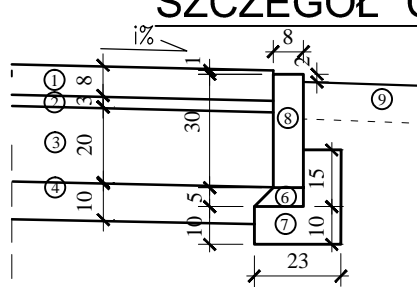
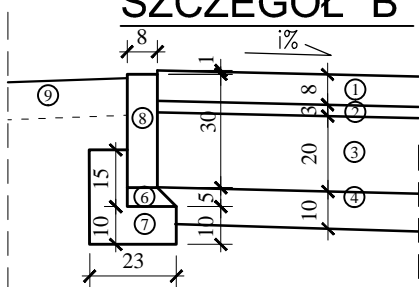
### LEGENDA

1. nawierzchnia z kostki betonowej wibroprasowanej gr. 8cm
2. podsypka cementowo - piaskowa 1:4 - gr. 3cm
3. podbudowa z chudego betonu C8/10 - gr. 20cm (alternatywnie kruszywo tamowane stabilizowane mechanicznie - gr. 25cm)
4. warstwa odcinająca z piasku - gr. 10cm
5. krawężnik betonowy najazdowy 15x22cm
6. podsypka cementowo - piaskowa 1:4 - gr. 5cm
7. ława z betonu klasy C12/15 (B15) z oporem
8. obrzeże betonowe 8x30cm
9. humus gr. 10cm
10. istniejąca nawierzchnia drogi
11. zasypka przepustu - kruszywo (żwir lub pospółka)
12. przepust - rura Ø 400
13. podsypka pod przepust pospółka lub żwir gr. 10cm
14. istniejąca konstrukcja zjazdu
15. istniejący przepust

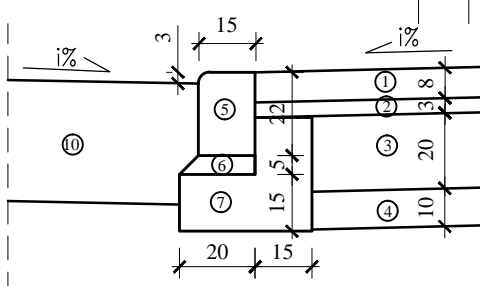
## SZCZEGÓŁY KONSTRUKCYJNE

### SZCZEGÓL "B"

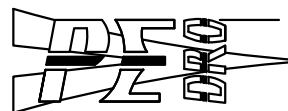
### SZCZEGÓL "C"



### SZCZEGÓL "A"



Skala 1:20



STUDIO PROJEKTOWE PE-DRO

Piotr Mańczak  
64-500 Szamotuły, ul. Lazurowa 10

### OBIEKT:

BUDOWA ZJAZDU Z DROGI POWIATOWEJ NR 1844P  
NA DZIAŁKĘ NR EWID. 22/11 W M. WRÓBLEWO GM. WRONKI

### INWESTOR:

GMINA WRONKI  
UL. RATUSZOWA 5  
64-510 WRONKI

### STADIUM:

PROJEKT BUDOWLANY

### BRANŻA:

DROGOWA

### TEMAT RYSUNKU:

SZCZEGÓŁY KONSTRUKCYJNE,  
PRZEKROJE NORMALNE

### SKALA:

1:10  
1:100

### DATA:

07.2018

### NR RYS:

03

### PROJEKTOWAŁ

IMIĘ I NAZWISKO

### PODPIS

### PROJEKTANT:

mgr inż. Piotr Mańczak  
WKP/0078/P00D/14