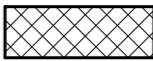


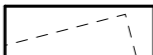
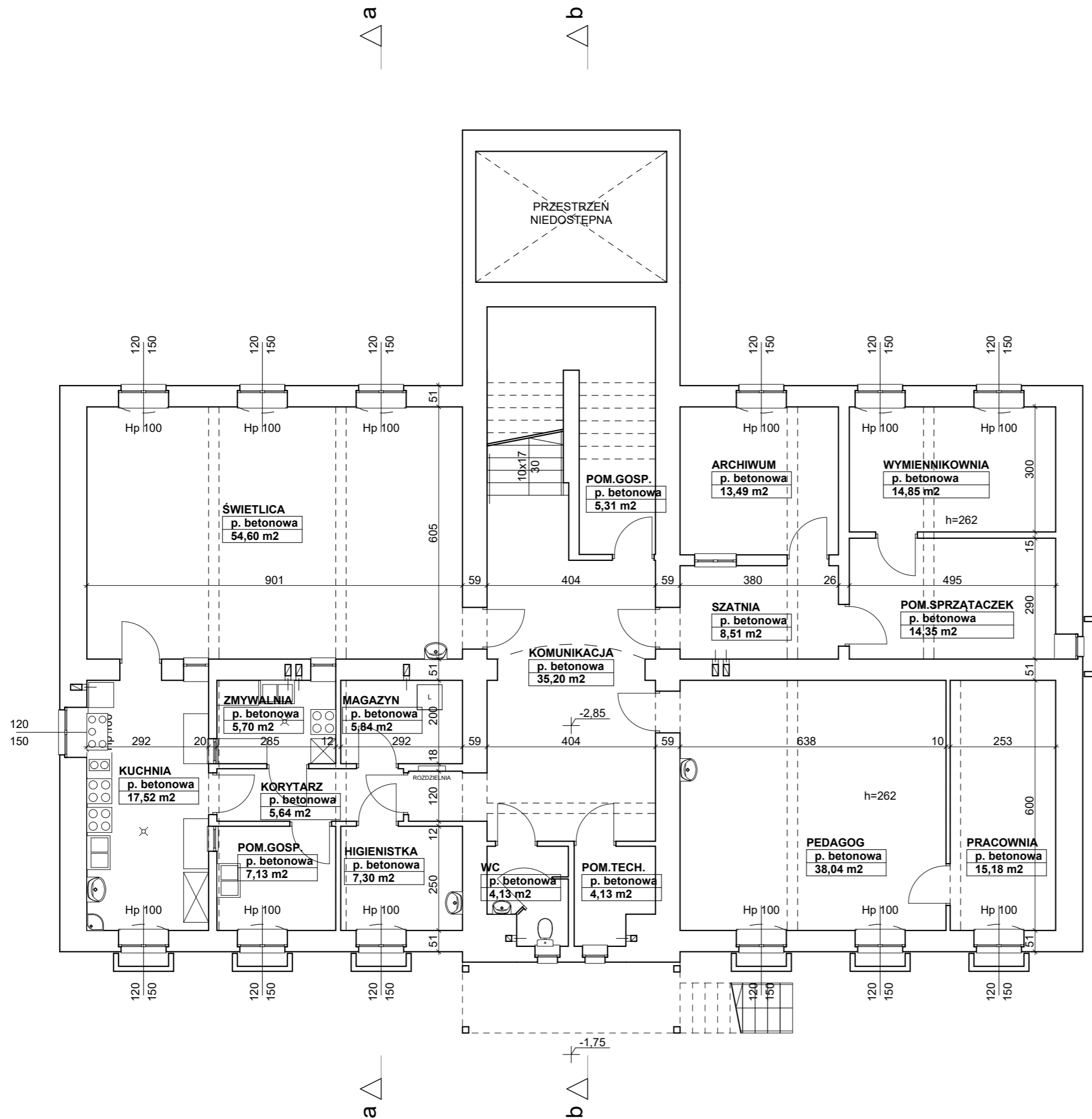




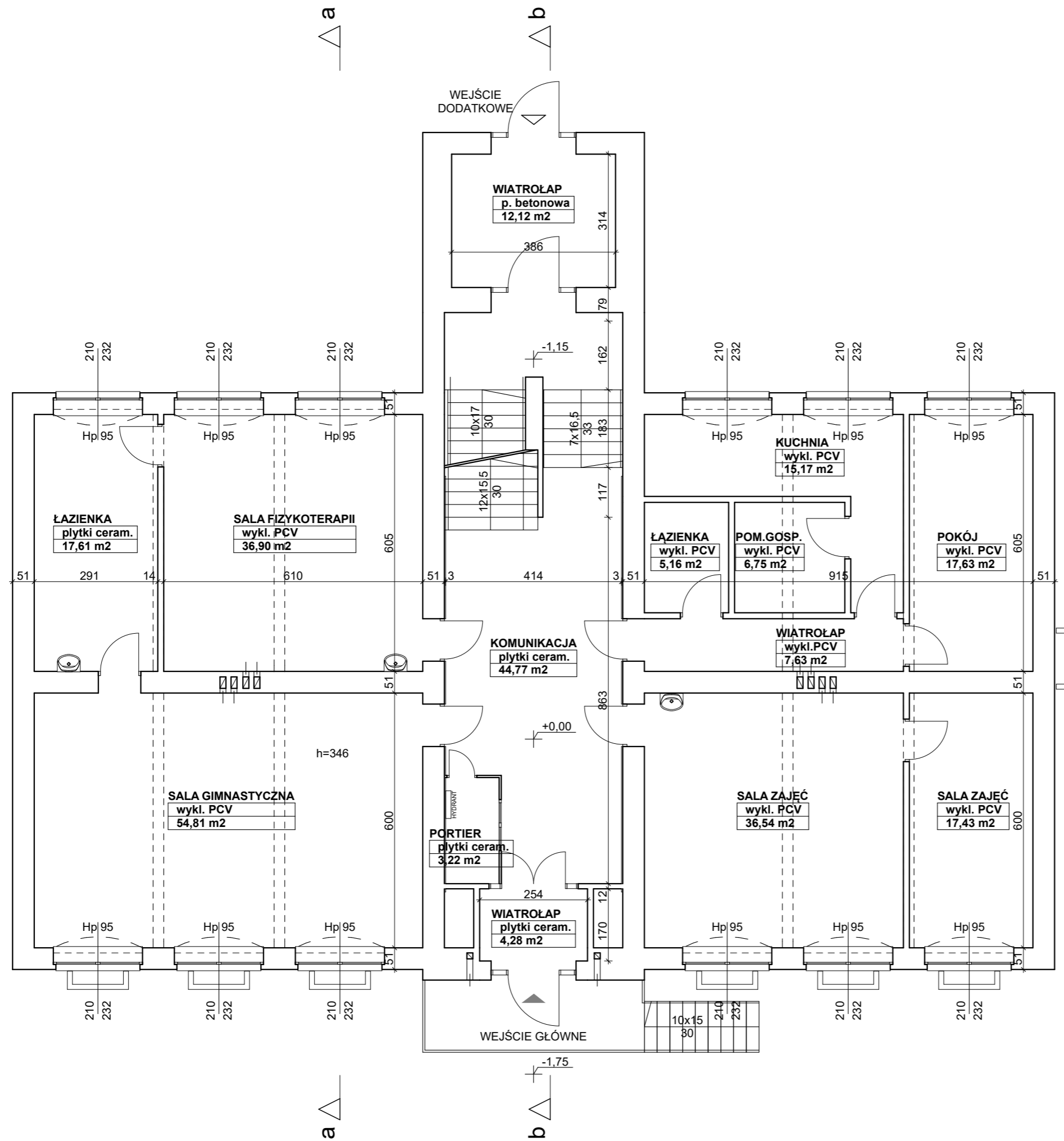
LEGENDA:

-  PRZEDMIOT OPRACOWANIA
-  WEJŚCIE GŁÓWNE DO BUDYNKU
-  WEJŚCIE DODATKOWE DO BUDYNKU
-  PROJEKTOWANE OGRODZENIE PLACU ZABAW

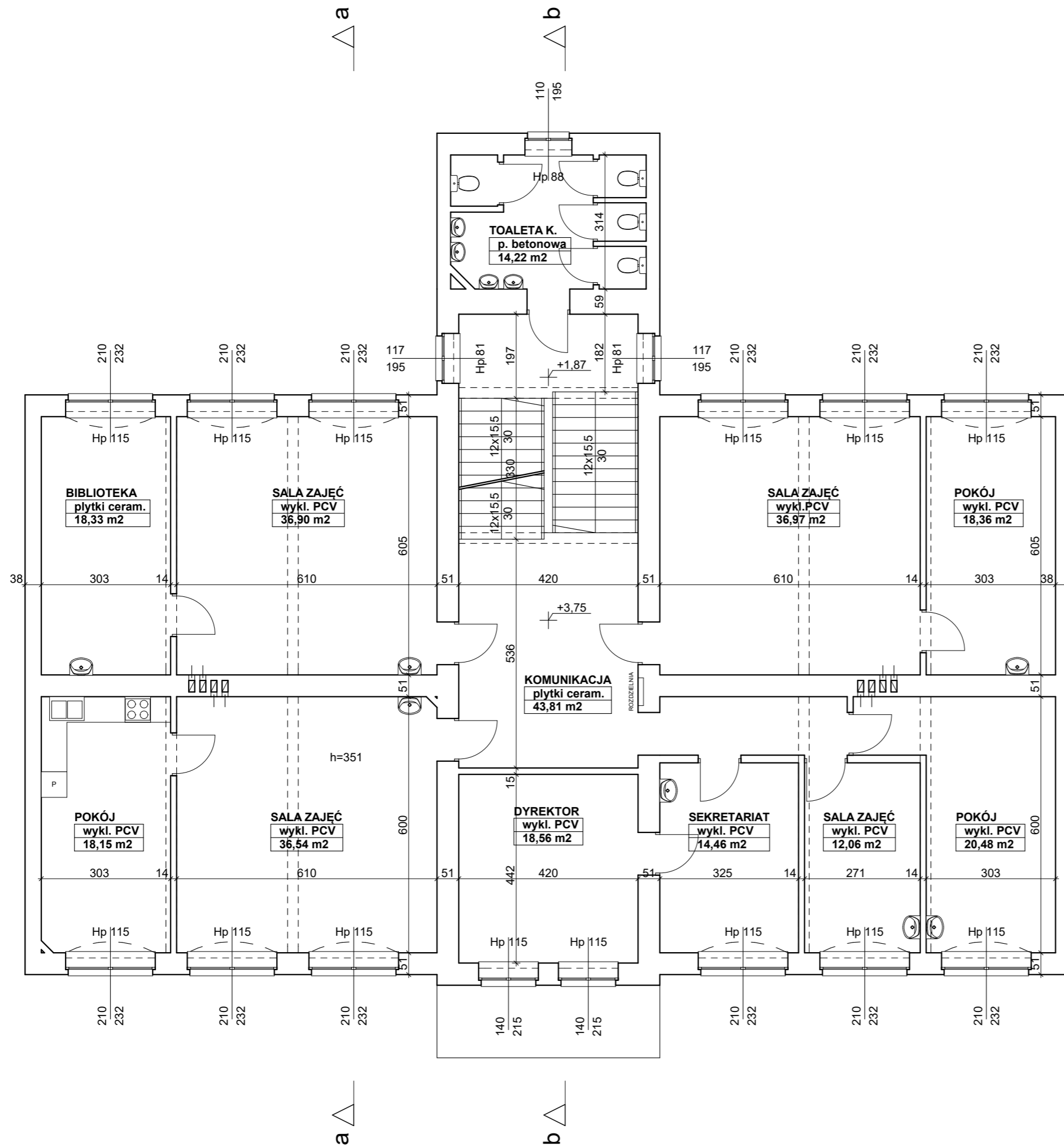
Opracowanie chronione prawem zgodnie z Ustawą o Prawie Autorskim i Prawach Pokrewnych (Dz. u. Nr 24/94 poz. 83 z dnia 4 lutego 1994r.) Nie należy odmierzać żadnych wymiarów z tego rysunku.			
Jednostka projektowa	elwu Leszek Woźniak ul. Brzozowa 7, 41-600 Świętochłowice T: 501 190 890, E: leszekwozniak@o2.pl	elwu	
Temat projektu	KONCEPCJA PROGRAMOWO PRZESTRZENNA ADAPTACJI, T.J. PRZEBUDOWY I REMONTU CZĘŚCI BUDYNKU ZESPOŁU SZKÓŁ SPECJALNYCH NA POTRZEBY DWÓCH KLUBÓW DZIECIĘCYCH		
Inwestor	GMINA ŚWIĘTOCHŁOWICE, UL. KATOWICKA 54, 41-600 ŚWIĘTOCHŁOWICE		
Adres inwestycji	UL. SZKOLNA 13, 41-600 ŚWIĘTOCHŁOWICE, DZ. EW. NR 4110/1 OBR. 003 ŚWIĘTOCHŁOWICE		
Projektował	mgr inż. arch. Leszek Woźniak upr. nr 11/SLOKK/2013 w specj. architektonicznej		
Sprawdził	mgr inż. arch. Jan Poborski upr. nr 2/SLOKK/2012 w specj. architektonicznej		
Branża	ARCHITEKTONICZNA		
Stadium	KONCEPCJA PROGRAMOWO-PRZESTRZENNA		
Tytuł rysunku	PLAN SYTUACYJNY		
Nr projektu	19/01	Skala	
Data	03.2019	Nr rysunku	WK-A/01



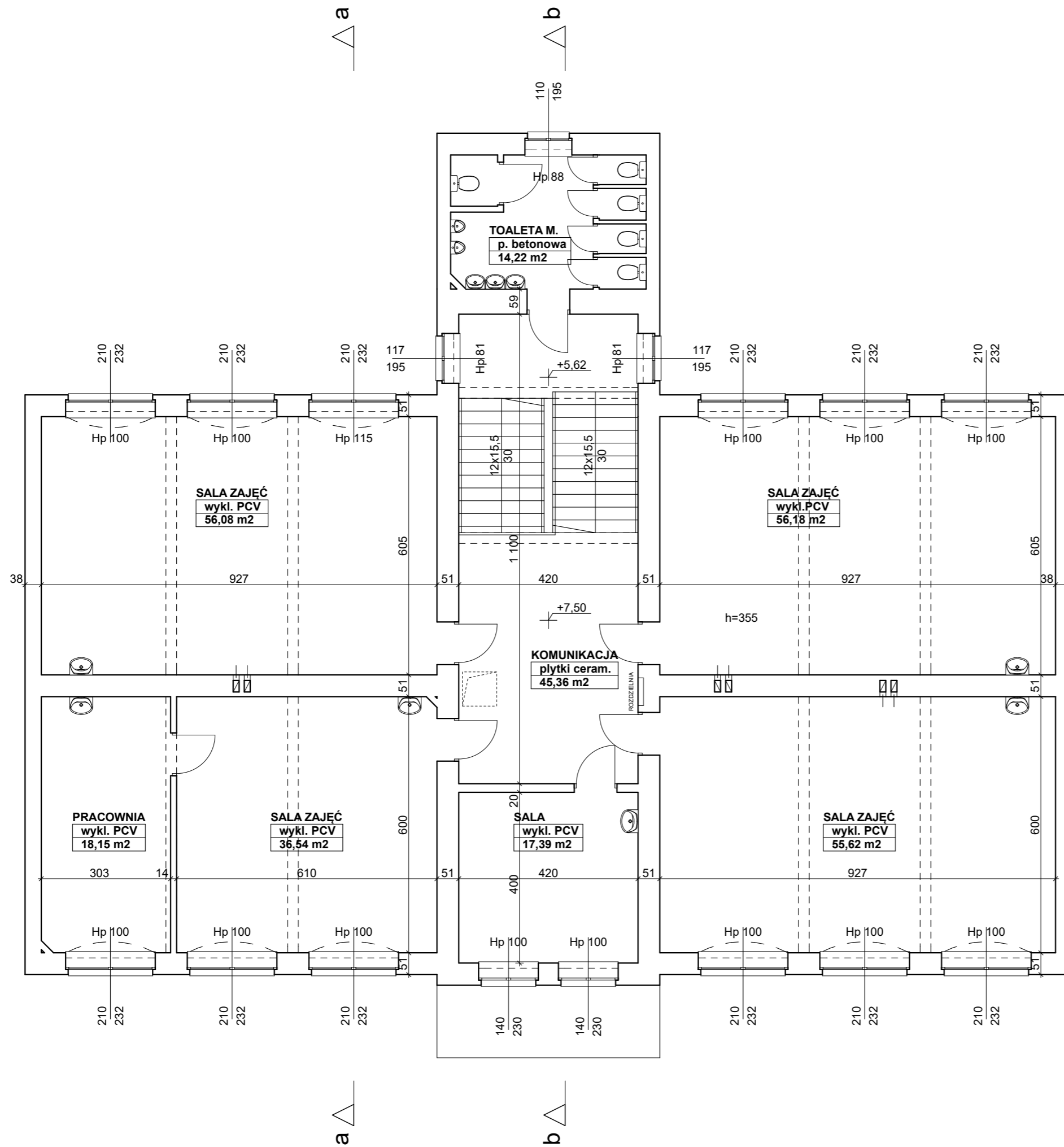
Opracowanie chronione prawem zgodnie z Ustawą o Prawie Autorskim i Prawach Pokrewnych (Dz. u. Nr 24/94 poz. 83 z dnia 4 lutego 1994r.) Nie należy odmierzać żadnych wymiarów z tego rysunku.			
Jednostka projektowa	elwu Leszek Woźniak ul. Brzozowa 7, 41-600 Świętochłowice T: 501 190 890, E: leszekwozniak@o2.pl	elwu	
Temat projektu	KONCEPCJA PROGRAMOWO PRZESTRZENNA ADAPTACJI, T.J. PRZEBUDOWY I REMONTU CZĘŚCI BUDYNKU ZESPOŁU SZKÓŁ SPECJALNYCH NA POTRZEBY DWÓCH KLUBÓW DZIECIĘCYCH		
Inwestor	GMINA ŚWIĘTOCHŁOWICE, UL. KATOWICKA 54, 41-600 ŚWIĘTOCHŁOWICE		
Adres inwestycji	UL. SZKOLNA 13, 41-600 ŚWIĘTOCHŁOWICE, DZ. EW. NR 4110/1 OBR. 003 ŚWIĘTOCHŁOWICE		
Projektował	mgr inż. arch. Leszek Woźniak upr. nr 11/SŁOKK/2013 w specj. architektonicznej		
Sprawdził	mgr inż. arch. Jan Poborski upr. nr 2/SŁOKK/2012 w specj. architektonicznej		
Branża	ARCHITEKTONICZNA		
Stadium	INWENTARYZACJA		
Tytuł rysunku	INWENTARYZACJA - RZUT PIWNICY		
Nr projektu	19/01	Skala	1:100
Data	03.2019	Nr rysunku	WK-A/02



Opracowanie chronione prawem zgodnie z Ustawą o Prawie Autorskim i Prawach Pokrewnych (Dz. u. Nr 24/94 poz. 83 z dnia 4 lutego 1994r.) Nie należy odmierzać żadnych wymiarów z tego rysunku.			
Jednostka projektowa	elwu Leszek Woźniak ul. Brzozowa 7, 41-600 Świętochłowice T: 501 190 890, E: leszekwozniak@o2.pl	elwu	
Temat projektu	KONCEPCJA PROGRAMOWO PRZESTRZENNA ADAPTACJI, T.J. PRZEBUDOWY I REMONTU CZĘŚCI BUDYNKU ZESPOŁU SZKÓŁ SPECJALNYCH NA POTRZEBY DWÓCH KLUBÓW DZIECIĘCYCH		
Inwestor	GMINA ŚWIĘTOCHŁOWICE, UL. KATOWICKA 54, 41-600 ŚWIĘTOCHŁOWICE		
Adres inwestycji	UL. SZKOLNA 13, 41-600 ŚWIĘTOCHŁOWICE, DZ. EW. NR 4110/1 OBR. 003 ŚWIĘTOCHŁOWICE		
Projektował	mgr inż. arch. Leszek Woźniak upr. nr 11/SLOKK/2013 w specj. architektonicznej		
Sprawdził	mgr inż. arch. Jan Poborski upr. nr 2/SLOKK/2012 w specj. architektonicznej		
Branża	ARCHITEKTONICZNA		
Stadium	INWENTARYZACJA		
Tytuł rysunku	INWENTARYZACJA - RZUT PARTERU		
Nr projektu	19/01	Skala	1:100
Data	03.2019	Nr rysunku	WK-A/03

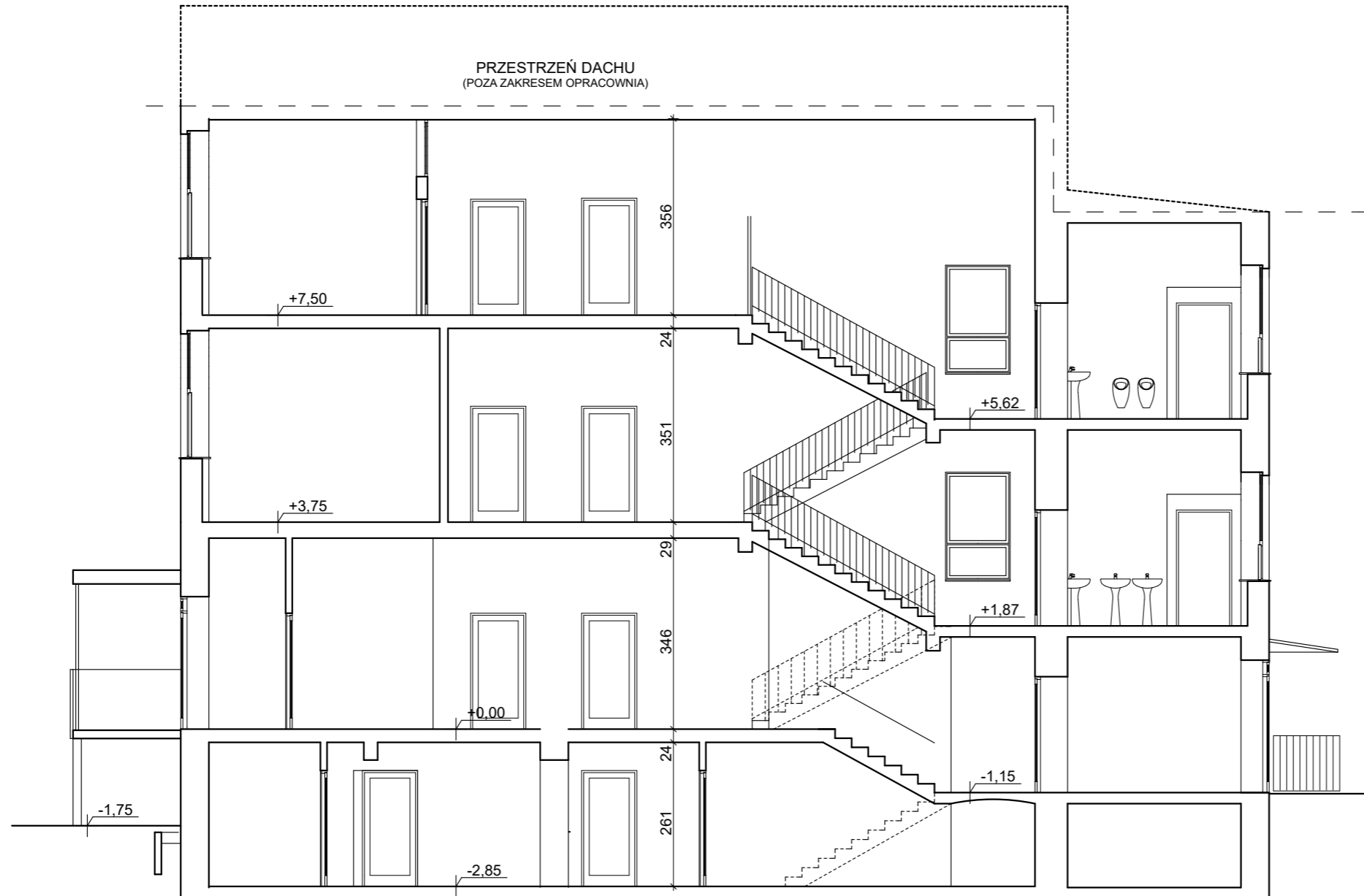


Opracowanie chronione prawem zgodnie z Ustawą o Prawie Autorskim i Prawach Pokrewnych (Dz. u. Nr 24/94 poz. 83 z dnia 4 lutego 1994r.) Nie należy odmierzać żadnych wymiarów z tego rysunku.			
Jednostka projektowa	elwu Leszek Woźniak ul. Brzozowa 7, 41-600 Świętochłowice T: 501 190 890, E: leszekwozniak@o2.pl	elwu	
Temat projektu	KONCEPCJA PROGRAMOWO PRZESTRZENNA ADAPTACJI, T.J. PRZEBUDOWY I REMONTU CZĘŚCI BUDYNKU ZESPOŁU SZKÓŁ SPECJALNYCH NA POTRZEBY DWÓCH KLUBÓW DZIECIĘCYCH		
Inwestor	GMINA ŚWIĘTOCHŁOWICE, UL. KATOWICKA 54, 41-600 ŚWIĘTOCHŁOWICE		
Adres inwestycji	UL. SZKOLNA 13, 41-600 ŚWIĘTOCHŁOWICE, DZ. EW. NR 4110/1 OBR. 003 ŚWIĘTOCHŁOWICE		
Projektował	mgr inż. arch. Leszek Woźniak upr. nr 11/SLOKK/2013 w specj. architektonicznej		
Sprawdził	mgr inż. arch. Jan Poborski upr. nr 2/SLOKK/2012 w specj. architektonicznej		
Branża	ARCHITEKTONICZNA		
Stadium	INWENTARYZACJA		
Tytuł rysunku	INWENTARYZACJA - RZUT 1 PIĘTRA		
Nr projektu	19/01	Skala	1:100
Data	03.2019	Nr rysunku	WK-A/04



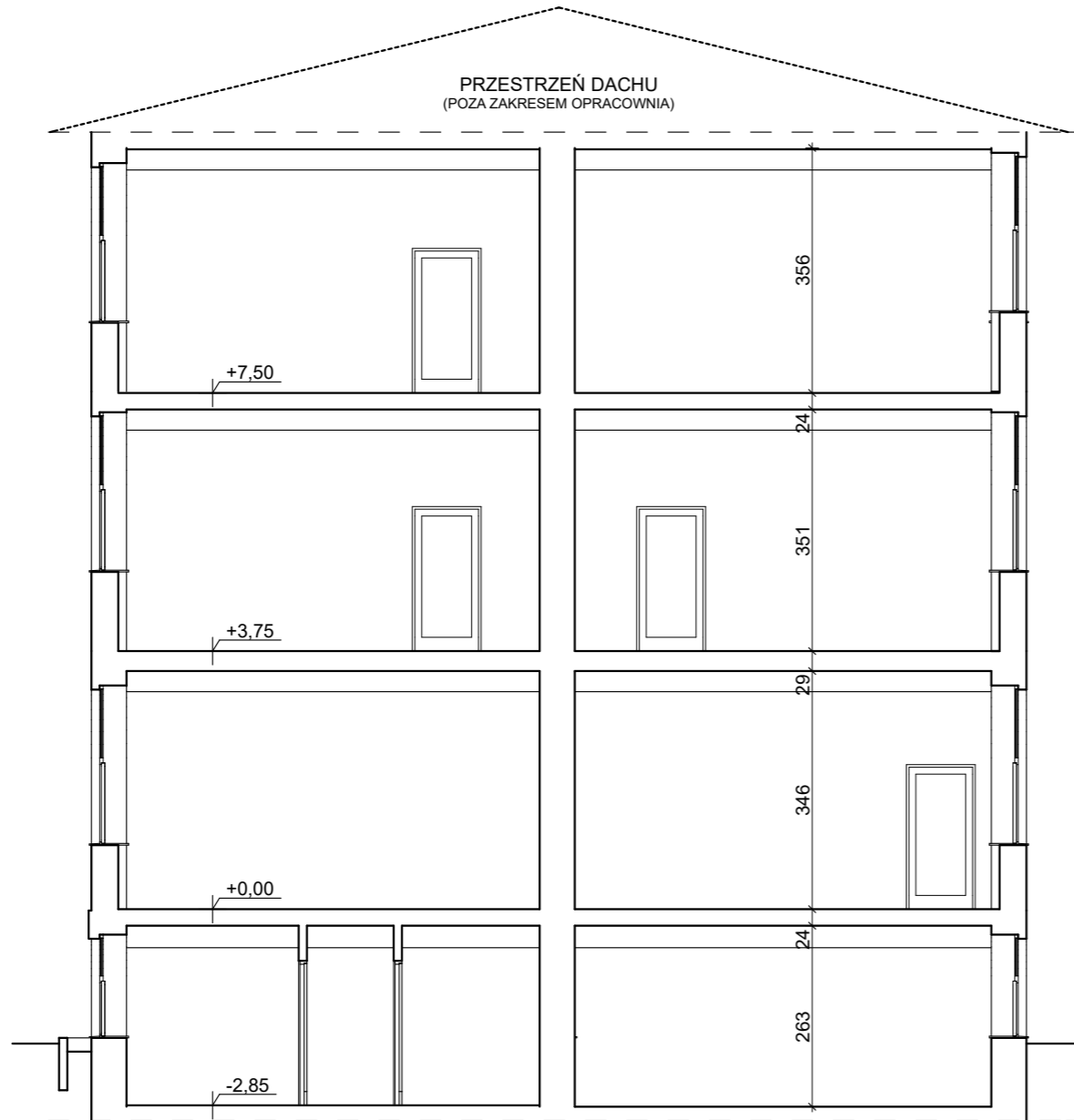
Opracowanie chronione prawem zgodnie z Ustawą o Prawie Autorskim i Prawach Pokrewnych (Dz. u. Nr 24/94 poz. 83 z dnia 4 lutego 1994r.) Nie należy odmierzać żadnych wymiarów z tego rysunku.			
Jednostka projektowa	elwu Leszek Woźniak ul. Brzozowa 7, 41-600 Świętochłowice T: 501 190 890, E: leszekwozniak@o2.pl	elwu	
Temat projektu	KONCEPCJA PROGRAMOWO PRZESTRZENNA ADAPTACJI, T.J. PRZEBUDOWY I REMONTU CZĘŚCI BUDYNKU ZESPOŁU SZKÓŁ SPECJALNYCH NA POTRZEBY DWÓCH KLUBÓW DZIECIĘCYCH		
Inwestor	GMINA ŚWIĘTOCHŁOWICE, UL. KATOWICKA 54, 41-600 ŚWIĘTOCHŁOWICE		
Adres inwestycji	UL. SZKOLNA 13, 41-600 ŚWIĘTOCHŁOWICE, DZ. EW. NR 4110/1 OBR. 003 ŚWIĘTOCHŁOWICE		
Projektował	mgr inż. arch. Leszek Woźniak upr. nr 11/SLOKK/2013 w specj. architektonicznej		
Sprawdził	mgr inż. arch. Jan Poborski upr. nr 2/SLOKK/2012 w specj. architektonicznej		
Branża	ARCHITEKTONICZNA		
Stadium	INWENTARYZACJA		
Tytuł rysunku	INWENTARYZACJA - RZUT 2 PIĘTRA		
Nr projektu	19/01	Skala	1:100
Data	03.2019	Nr rysunku	WK-A/05

PRZEKRÓJ a-a

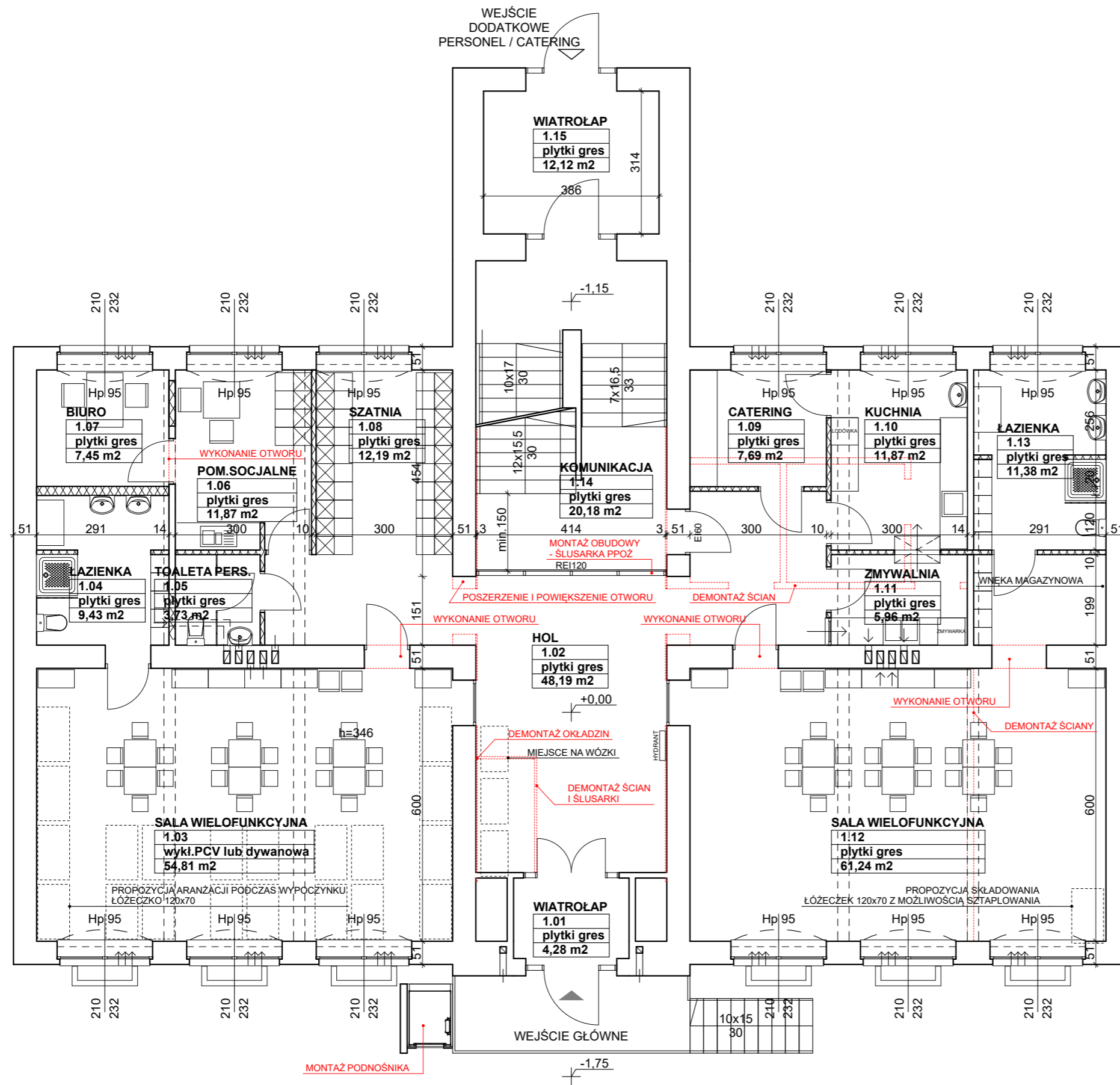


Opracowanie chronione prawem zgodnie z Ustawą o Prawie Autorskim i Prawach Pokrewnych (Dz. u. Nr 24/94 poz. 83 z dnia 4 lutego 1994r.) Nie należy odmierzać żadnych wymiarów z tego rysunku.			
Jednostka projektowa	elwu Leszek Woźniak ul. Brzozowa 7, 41-600 Świętochłowice T: 501 190 890, E: leszekwozniak@o2.pl	elwu	
Temat projektu	KONCEPCJA PROGRAMOWO PRZESTRZENNA ADAPTACJI, TJ. PRZEBUDOWY I REMONTU CZĘŚCI BUDYNKU ZESPOŁU SZKÓŁ SPECJALNYCH NA POTRZEBY DWÓCH KLUBÓW DZIECIĘCYCH		
Inwestor	GMINA ŚWIĘTOCHŁOWICE, UL. KATOWICKA 54, 41-600 ŚWIĘTOCHŁOWICE		
Adres inwestycji	UL. SZKOLNA 13, 41-600 ŚWIĘTOCHŁOWICE, DZ. EW. NR 4110/1 OBR. 003 ŚWIĘTOCHŁOWICE		
Projektował	mgr inż. arch. Leszek Woźniak upr. nr 11/SLOKK/2013 w specj. architektonicznej		
Sprawdził	mgr inż. arch. Jan Poborski upr. nr 2/SLOKK/2012 w specj. architektonicznej		
Branża	ARCHITEKTONICZNA		
Stadium	INWENTARYZACJA		
Tytuł rysunku	INWENTARYZACJA - PRZEKRÓJ a-a		
Nr projektu	19/01	Skala	1:100
Data	03.2019	Nr rysunku	WK-A/06

PRZEKRÓJ b-b

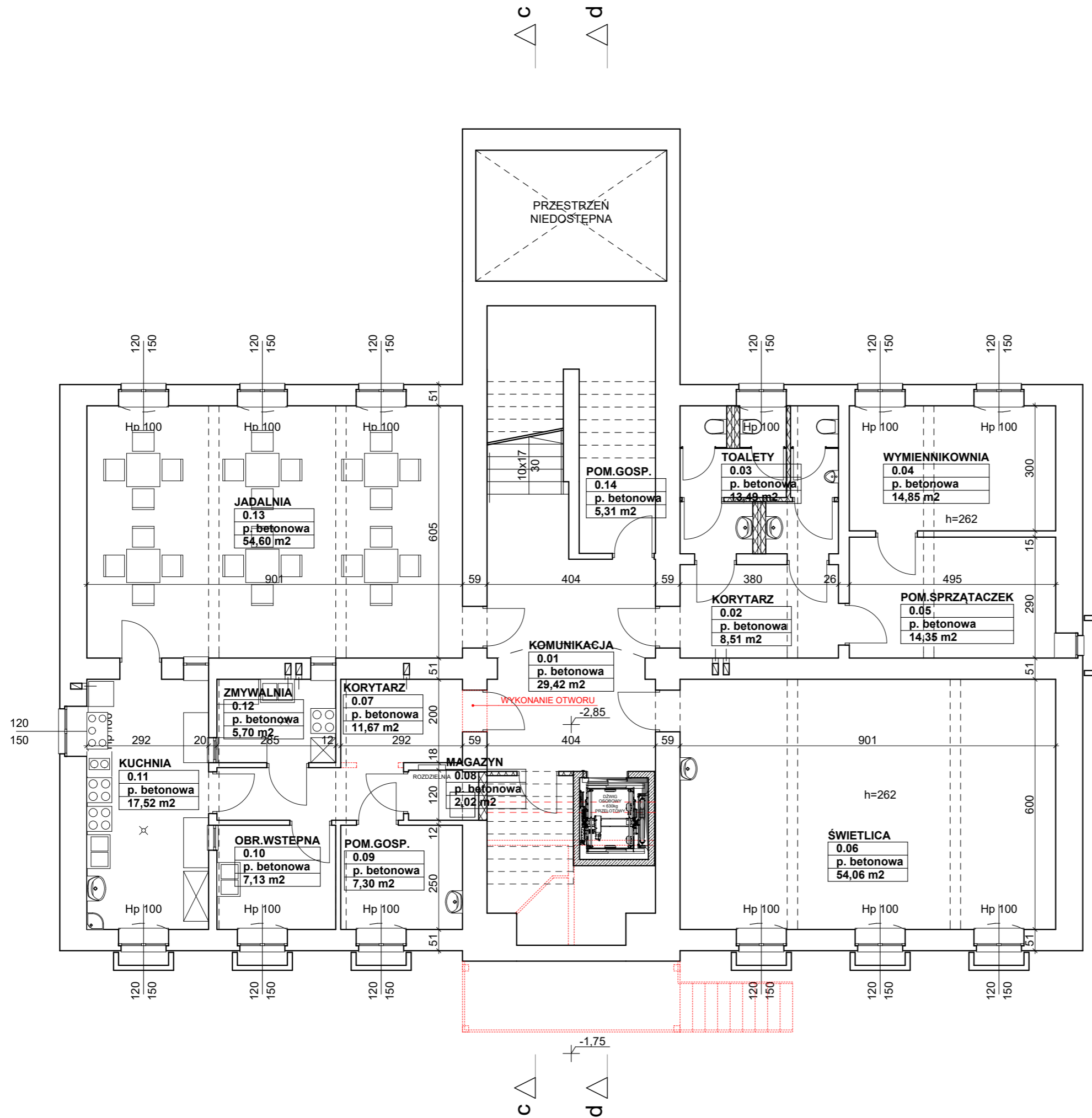


Opracowanie chronione prawem zgodnie z Ustawą o Prawie Autorskim i Prawach Pokrewnych (Dz. u. Nr 24/94 poz. 83 z dnia 4 lutego 1994r.) Nie należy odmierzać żadnych wymiarów z tego rysunku.			
Jednostka projektowa	elwu Leszek Woźniak ul. Brzozowa 7, 41-600 Świętochłowice T: 501 190 890, E: leszekwozniak@o2.pl	elwu	
Temat projektu	KONCEPCJA PROGRAMOWO PRZESTRZENNA ADAPTACJI, T.J. PRZEBUDOWY I REMONTU CZĘŚCI BUDYNKU ZESPOŁU SZKÓŁ SPECJALNYCH NA POTRZEBY DWÓCH KLUBÓW DZIECIĘCYCH		
Inwestor	GMINA ŚWIĘTOCHŁOWICE, UL. KATOWICKA 54, 41-600 ŚWIĘTOCHŁOWICE		
Adres inwestycji	UL. SZKOLNA 13, 41-600 ŚWIĘTOCHŁOWICE, DZ. EW. NR 4110/1 OBR. 003 ŚWIĘTOCHŁOWICE		
Projektował	mgr inż. arch. Leszek Woźniak upr. nr 11/SLOKK/2013 w specj. architektonicznej		
Sprawdził	mgr inż. arch. Jan Poborski upr. nr 2/SLOKK/2012 w specj. architektonicznej		
Branża	ARCHITEKTONICZNA		
Stadium	INWENTARYZACJA		
Tytuł rysunku	INWENTARYZACJA - PRZEKRÓJ b-b		
Nr projektu	19/01	Skala	1:100
Data	03.2019	Nr rysunku	WK-A/07



- LEGENDA OZNACZEŃ:**
- ROZBIÓRKI I DEMONTAŻE
 - PROJEKTOWANE ŚCIANY
 - PROJEKTOWANE ŚCIANY

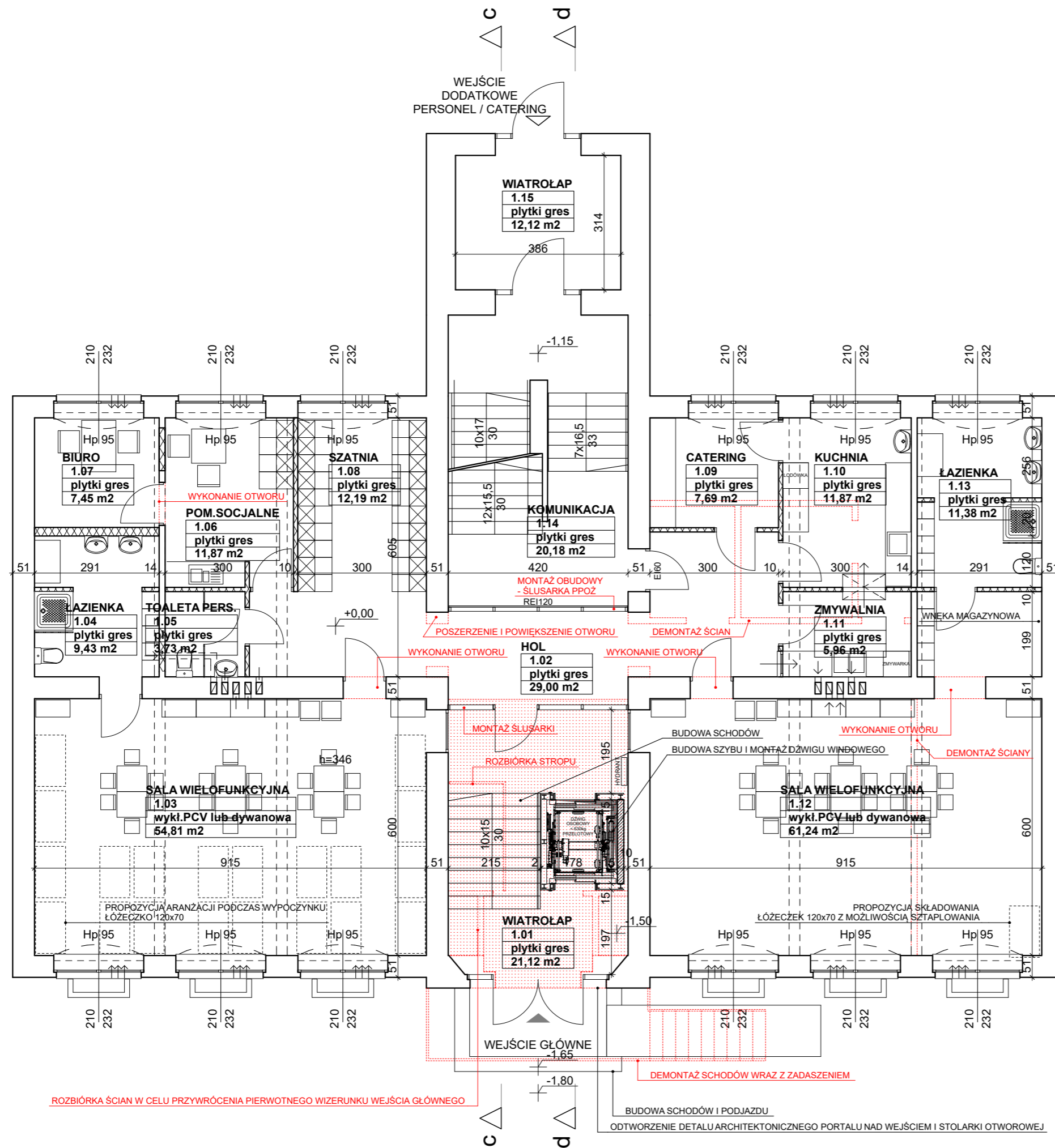
Opracowanie chronione prawem zgodnie z Ustawą o Prawie Autorskim i Prawach Pokrewnych (Dz. u. Nr 24/94 poz. 83 z dnia 4 lutego 1994r.) Nie należy odmierzać żadnych wymiarów z tego rysunku.			
Jednostka projektowa	elwu Leszek Woźniak ul. Brzozowa 7, 41-600 Świętochłowice T: 501 190 890, E: leszekwozniak@o2.pl	elwu	
Temat projektu	KONCEPCJA PROGRAMOWO PRZESTRZENNA ADAPTACJI, T.J. PRZEBUDOWY I REMONTU CZĘŚCI BUDYNKU ZESPOŁU SZKÓŁ SPECJALNYCH NA POTRZEBY DWÓCH KLUBÓW DZIECIĘCYCH		
Inwestor	GMINA ŚWIĘTOCHŁOWICE, UL. KATOWICKA 54, 41-600 ŚWIĘTOCHŁOWICE		
Adres inwestycji	UL. SZKOLNA 13, 41-600 ŚWIĘTOCHŁOWICE, DZ. EW. NR 4110/1 OBR. 003 ŚWIĘTOCHŁOWICE		
Projektował	mgr inż. arch. Leszek Woźniak upr. nr 11/SLOKK/2013 w specj. architektonicznej		
Sprawdził	mgr inż. arch. Jan Poborski upr. nr 2/SLOKK/2012 w specj. architektonicznej		
Branża	ARCHITEKTONICZNA		
Stadium	KONCEPCJA PROGRAMOWO-PRZESTRZENNA		
Tytuł rysunku	KONCEPCJA PROJEKTOWA - WARIANT NR 1- RZUT PARTERU		
Nr projektu	19/01	Skala	1:100
Data	03.2019	Nr rysunku	WK-A/08



LEGENDA OZNACZEŃ:

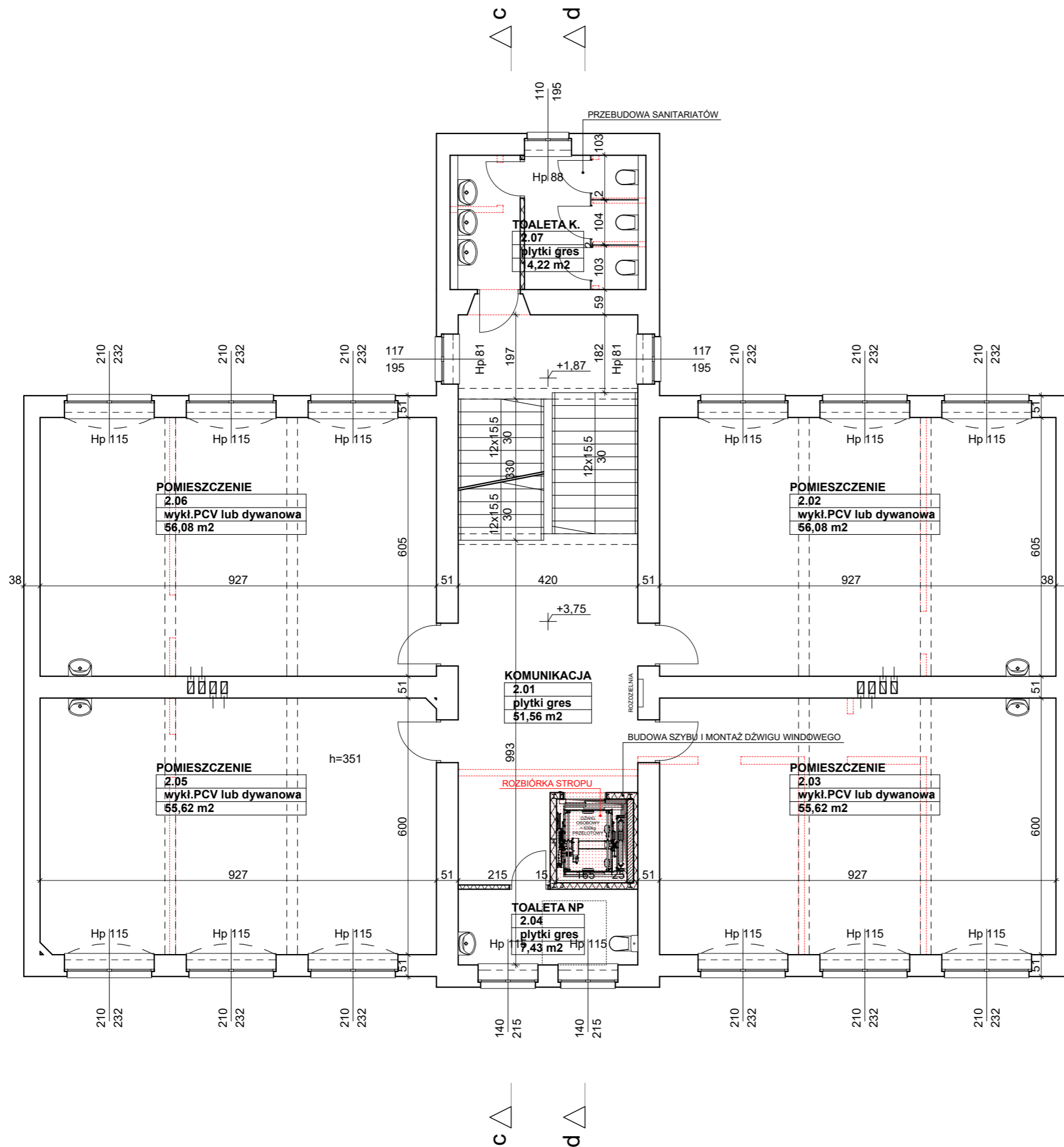
- ROZBIÓRKI I DEMONTAŻE
- PROJEKTOWANE ŚCIANY
- PROJEKTOWANE ŚCIANY

Opracowanie chronione prawem zgodnie z Ustawą o Prawie Autorskim i Prawach Pokrewnych (Dz. u. Nr 24/94 poz. 83 z dnia 4 lutego 1994r.) Nie należy odmierzać żadnych wymiarów z tego rysunku.			
Jednostka projektowa	elwu Leszek Woźniak ul. Brzozowa 7, 41-600 Świętochłowie T: 501 190 890, E: leszekwozniak@o2.pl	elwu	
Temat projektu	KONCEPCJA PROGRAMOWO PRZESTRZENNA ADAPTACJI, T.J. PRZEBUDOWY I REMONTU CZĘŚCI BUDYNKU ZESPOŁU SZKOŁY SPECJALNYCH NA POTRZEBY DWÓCH KLUBÓW DZIECIĘCYCH		
Inwestor	GMINA ŚWIĘTOCHŁOWICE, UL. KATOWICKA 54, 41-600 ŚWIĘTOCHŁOWICE		
Adres inwestycji	UL. SZKOLNA 13, 41-600 ŚWIĘTOCHŁOWICE, DZ. EW. NR 4110/1 OBR. 003 ŚWIĘTOCHŁOWICE		
Projektował	mgr inż. arch. Leszek Woźniak upr. nr 11/SŁOKK/2013 w specj. architektonicznej		
Sprawdził	mgr inż. arch. Jan Poborski upr. nr 2/SŁOKK/2012 w specj. architektonicznej		
Branża	ARCHITEKTONICZNA		
Stadium	KONCEPCJA PROGRAMOWO-PRZESTRZENNA		
Tytuł rysunku	KONCEPCJA PROJEKTOWA - WARIANT NR 2 - RZUT PIWNICY		
Nr projektu	19/01	Skala	1:100
Data	03.2019	Nr rysunku	WK-A/09



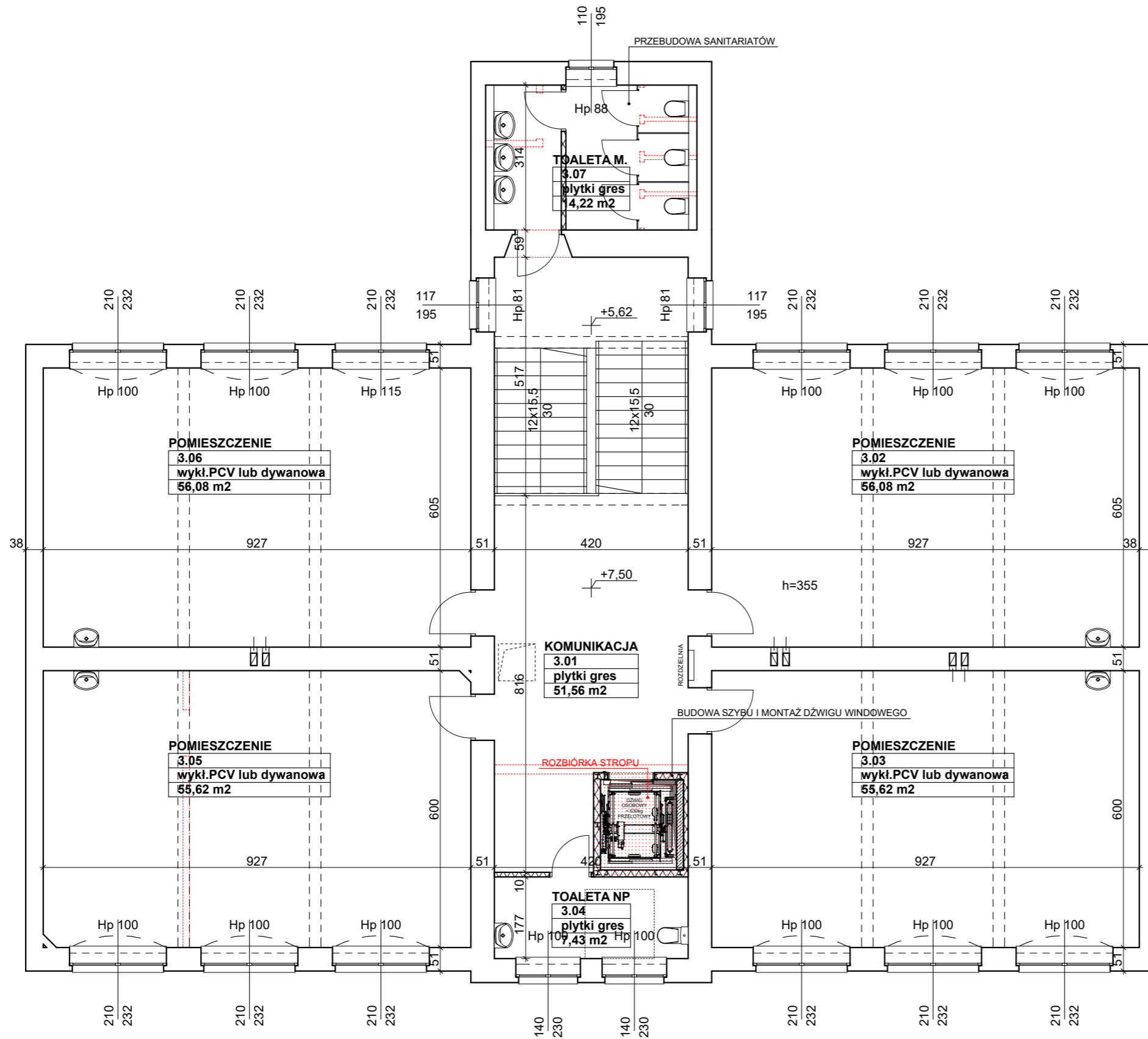
- LEGENDA OZNACZEŃ:**
- ROZBIÓRKI I DEMONTAŻE
 - PROJEKTOWANE ŚCIANY
 - PROJEKTOWANE ŚCIANY

Opracowanie chronione prawem zgodnie z Ustawą o Prawie Autorskim i Prawach Pokrewnych (Dz. u. Nr 24/94 poz. 83 z dnia 4 lutego 1994r.) Nie należy odmierzać żadnych wymiarów z tego rysunku.		
Jednostka projektowa	elwu Leszek Woźniak ul. Brzozowa 7, 41-600 Świętochłowice T: 501 190 890, E: leszekwozniak@o2.pl	elwu
Temat projektu	KONCEPCJA PROGRAMOWO PRZESTRZENNA ADAPTACJI, T.J. PRZEBUDOWY I REMONTU CZĘŚCI BUDYNKU ZESPOŁU SZKÓŁ SPECJALNYCH NA POTRZEBY DWÓCH KLUBÓW DZIECIĘCYCH	
Inwestor	GMINA ŚWIĘTOCHŁOWICE, UL. KATOWICKA 54, 41-600 ŚWIĘTOCHŁOWICE	
Adres inwestycji	UL. SZKOLNA 13, 41-600 ŚWIĘTOCHŁOWICE, DZ. EW. NR 4110/1 OBR. 003 ŚWIĘTOCHŁOWICE	
Projektował	mgr inż. arch. Leszek Woźniak upr. nr 11/SLOKK/2013 w specj. architektonicznej	
Sprawdził	mgr inż. arch. Jan Poborski upr. nr 2/SLOKK/2012 w specj. architektonicznej	
Branża	ARCHITEKTONICZNA	
Stadium	KONCEPCJA PROGRAMOWO-PRZESTRZENNA	
Tytuł rysunku	KONCEPCJA PROJEKTOWA - WARIANT NR 2- RZUT PARTERU	
Nr projektu	19/01	Skala 1:100
Data	03.2019	Nr rysunku WK-A/10



- LEGENDA OZNACZEŃ:**
- ROZBIÓRKI I DEMONTAŻE
 - PROJEKTOWANE ŚCIANY
 - PROJEKTOWANE ŚCIANY

Opracowanie chronione prawem zgodnie z Ustawą o Prawie Autorskim i Prawach Pokrewnych (Dz. u. Nr 24/94 poz. 83 z dnia 4 lutego 1994r.) Nie należy odmierzać żadnych wymiarów z tego rysunku.			
Jednostka projektowa	elwu Leszek Woźniak ul. Brzozowa 7, 41-600 Świętochłowice T: 501 190 890, E: leszekwozniak@o2.pl	elwu	
Temat projektu	KONCEPCJA PROGRAMOWO PRZESTRZENNA ADAPTACJI, T.J. PRZEBUDOWY I REMONTU CZĘŚCI BUDYNKU ZESPOŁU SZKÓŁ SPECJALNYCH NA POTRZEBY DWÓCH KLUBÓW DZIECIĘCYCH		
Inwestor	GMINA ŚWIĘTOCHŁOWICE, UL. KATOWICKA 54, 41-600 ŚWIĘTOCHŁOWICE		
Adres inwestycji	UL. SZKOLNA 13, 41-600 ŚWIĘTOCHŁOWICE, DZ. EW. NR 4110/1 OBR. 003 ŚWIĘTOCHŁOWICE		
Projektował	mgr inż. arch. Leszek Woźniak upr. nr 11/SLOKK/2013 w specj. architektonicznej		
Sprawdził	mgr inż. arch. Jan Poborski upr. nr 2/SLOKK/2012 w specj. architektonicznej		
Branża	ARCHITEKTONICZNA		
Stadium	KONCEPCJA PROGRAMOWO-PRZESTRZENNA		
Tytuł rysunku	KONCEPCJA PROJEKTOWA - WARIANT NR 2- RZUT 1 PIĘTRA		
Nr projektu	19/01	Skala	1:100
Data	03.2019	Nr rysunku	WK-A/11

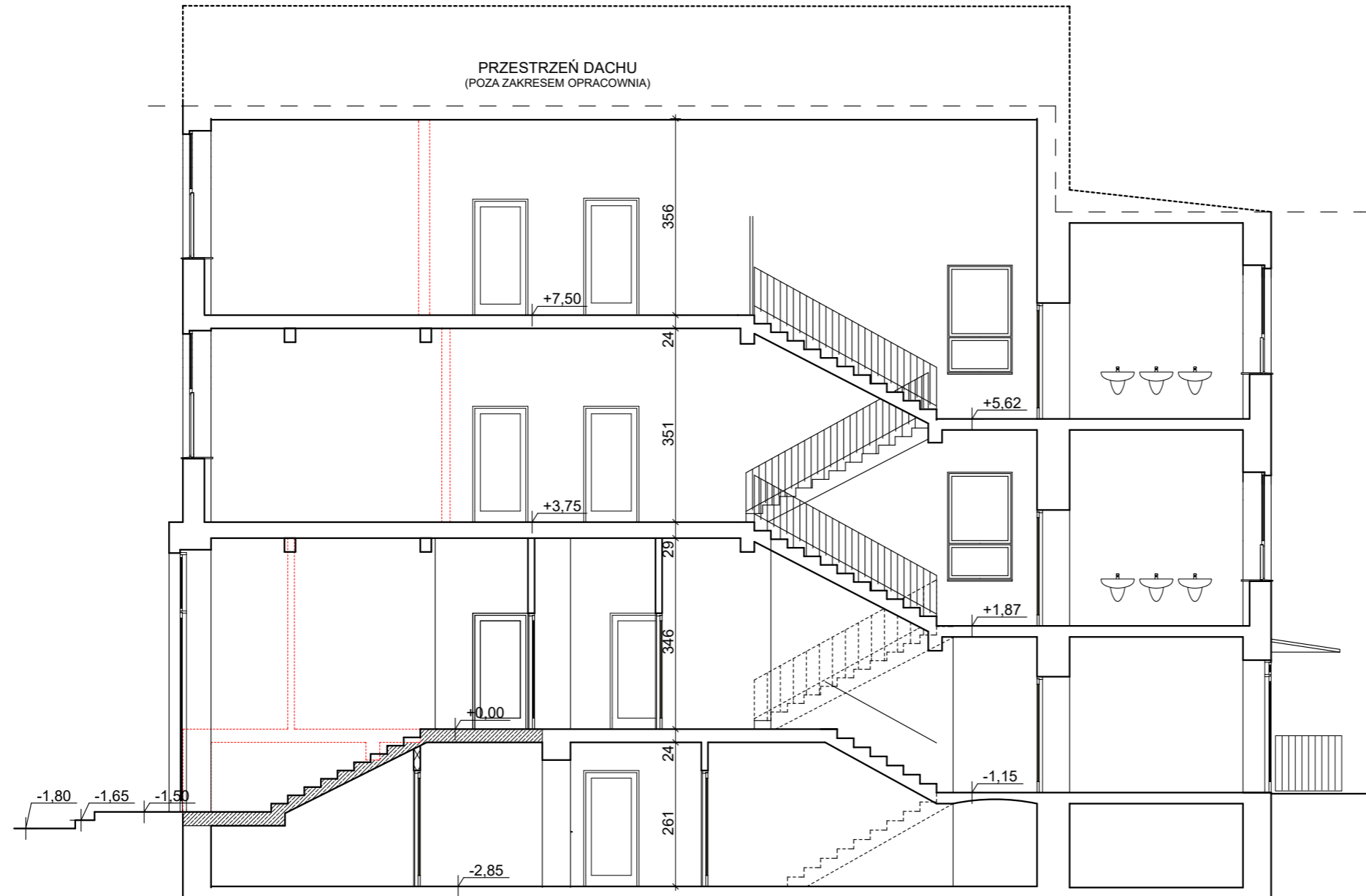


LEGENDA OZNACZEŃ:

- ROZBIÓRKI I DEMONTAŻE
- PROJEKTOWANE ŚCIANY
- PROJEKTOWANE ŚCIANY

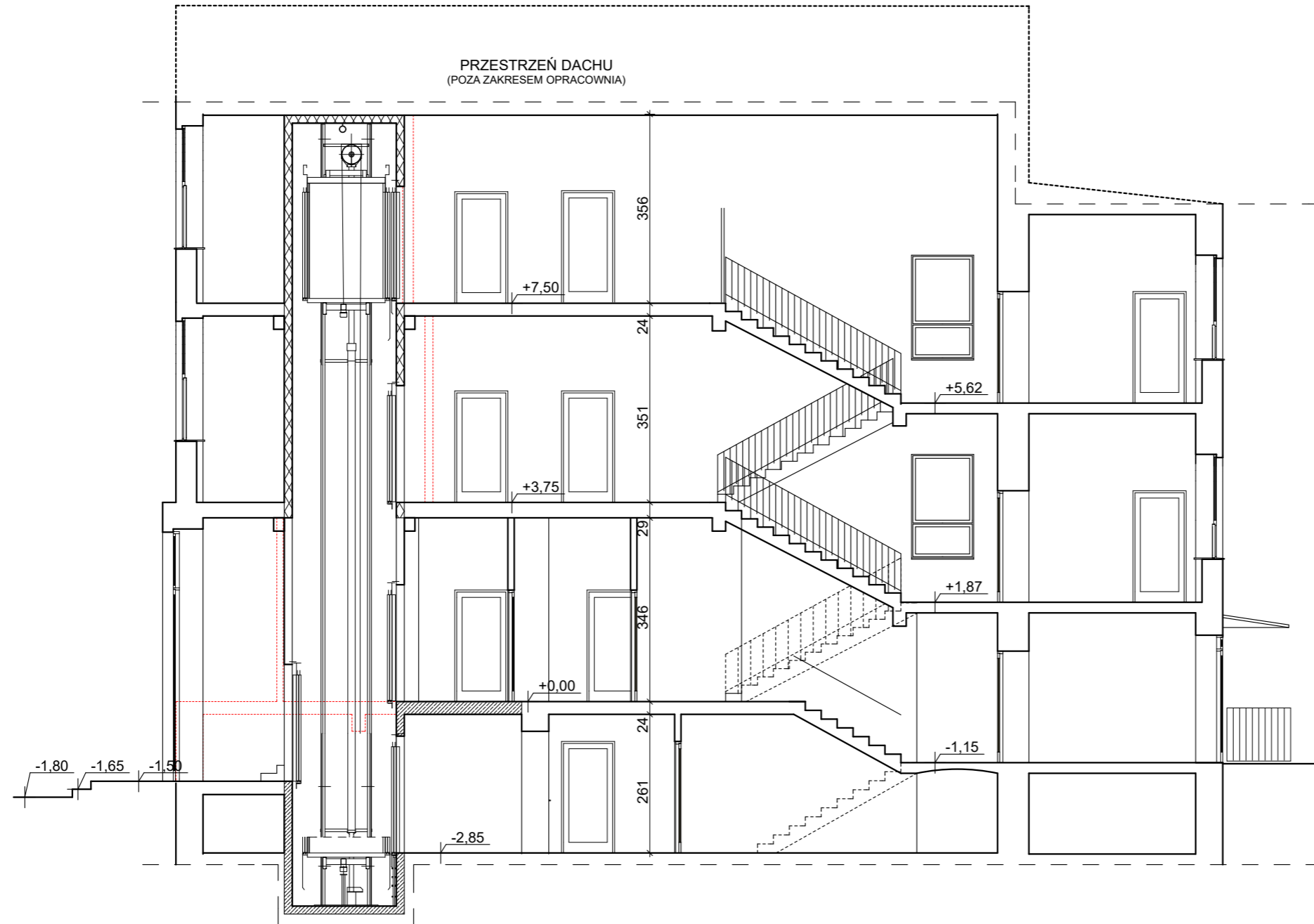
Opracowanie chronione prawem zgodnie z Ustawą o Prawie Autorskim i Prawach Pokrewnych (Dz. u. Nr 24/94 poz. 83 z dnia 4 lutego 1994r.) Nie należy odmierzać żadnych wymiarów z tego rysunku.			
Jednostka projektowa	elwu Leszek Woźniak ul. Brzozowa 7, 41-600 Świętochłowice T: 501 190 890, E: leszekwozniak@o2.pl	elwu	
Temat projektu	KONCEPCJA PROGRAMOWO PRZESTRZENNA ADAPTACJI, T.J. PRZEBUDOWY I REMONTU CZĘŚCI BUDYNKU ZESPOŁU SZKÓŁ SPECJALNYCH NA POTRZEBY DWÓCH KLUBÓW DZIECIĘCYCH		
Inwestor	GMINA ŚWIĘTOCHŁOWICE, UL. KATOWICKA 54, 41-600 ŚWIĘTOCHŁOWICE		
Adres inwestycji	UL. SZKOLNA 13, 41-600 ŚWIĘTOCHŁOWICE, DZ. EW. NR 4110/1 OBR. 003 ŚWIĘTOCHŁOWICE		
Projektował	mgr inż. arch. Leszek Woźniak upr. nr 11/SLOKK/2013 w specj. architektonicznej		
Sprawdził	mgr inż. arch. Jan Poborski upr. nr 2/SLOKK/2012 w specj. architektonicznej		
Branża	ARCHITEKTONICZNA		
Stadium	KONCEPCJA PROGRAMOWO-PRZESTRZENNA		
Tytuł rysunku	KONCEPCJA PROJEKTOWA - WARIANT NR 2- RZUT 2 PIĘTRA		
Nr projektu	19/01	Skala	1:100
Data	03.2019	Nr rysunku	WK-A/12

PRZEKRÓJ c-c



Opracowanie chronione prawem zgodnie z Ustawą o Prawie Autorskim i Prawach Pokrewnych (Dz. u. Nr 24/94 poz. 83 z dnia 4 lutego 1994r.) Nie należy odmierzać żadnych wymiarów z tego rysunku.			
Jednostka projektowa	elwu Leszek Woźniak ul. Brzozowa 7, 41-600 Świętochłowice T: 501 190 890, E: leszekwozniak@o2.pl	elwu	
Temat projektu	KONCEPCJA PROGRAMOWO PRZESTRZENNA ADAPTACJI, T.J. PRZEBUDOWY I REMONTU CZĘŚCI BUDYNKU ZESPOŁU SZKÓŁ SPECJALNYCH NA POTRZEBY DWÓCH KLUBÓW DZIECIĘCYCH		
Inwestor	GMINA ŚWIĘTOCHŁOWICE, UL. KATOWICKA 54, 41-600 ŚWIĘTOCHŁOWICE		
Adres inwestycji	UL. SZKOLNA 13, 41-600 ŚWIĘTOCHŁOWICE, DZ. EW. NR 4110/1 OBR. 003 ŚWIĘTOCHŁOWICE		
Projektował	mgr inż. arch. Leszek Woźniak upr. nr 11/SLOKK/2013 w specj. architektonicznej		
Sprawdził	mgr inż. arch. Jan Poborski upr. nr 2/SLOKK/2012 w specj. architektonicznej		
Branża	ARCHITEKTONICZNA		
Stadium	INWENTARYZACJA		
Tytuł rysunku	KONCEPCJA PROJEKTOWA - WARIANT NR 2- PRZEKRÓJ c-c		
Nr projektu	19/01	Skala	1:100
Data	03.2019	Nr rysunku	WK-A/13

PRZEKRÓJ d-d



Opracowanie chronione prawem zgodnie z Ustawą o Prawie Autorskim i Prawach Pokrewnych (Dz. u. Nr 24/94 poz. 83 z dnia 4 lutego 1994r.) Nie należy odmierzać żadnych wymiarów z tego rysunku.			
Jednostka projektowa	elwu Leszek Woźniak ul. Brzozowa 7, 41-600 Świętochłowice T: 501 190 890, E: leszekwozniak@o2.pl	elwu	
Temat projektu	KONCEPCJA PROGRAMOWO PRZESTRZENNA ADAPTACJI, T.J. PRZEBUDOWY I REMONTU CZĘŚCI BUDYNKU ZESPOŁU SZKÓŁ SPECJALNYCH NA POTRZEBY DWÓCH KLUBÓW DZIECIĘCYCH		
Inwestor	GMINA ŚWIĘTOCHŁOWICE, UL. KATOWICKA 54, 41-600 ŚWIĘTOCHŁOWICE		
Adres inwestycji	UL. SZKOLNA 13, 41-600 ŚWIĘTOCHŁOWICE, DZ. EW. NR 4110/1 OBR. 003 ŚWIĘTOCHŁOWICE		
Projektował	mgr inż. arch. Leszek Woźniak upr. nr 11/SLOKK/2013 w specj. architektonicznej		
Sprawdził	mgr inż. arch. Jan Poborski upr. nr 2/SLOKK/2012 w specj. architektonicznej		
Branża	ARCHITEKTONICZNA		
Stadium	INWENTARYZACJA		
Tytuł rysunku	KONCEPCJA PROJEKTOWA - WARIANT NR 2- PRZEKRÓJ d-d		
Nr projektu	19/01	Skala	1:100
Data	03.2019	Nr rysunku	WK-A/14