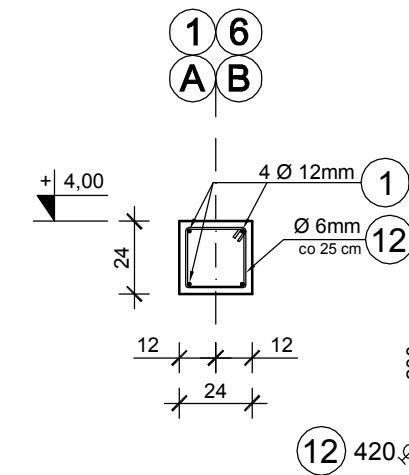
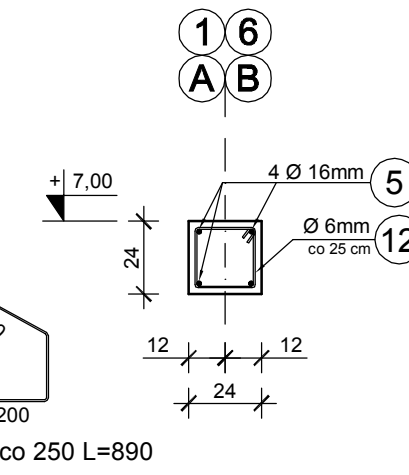


## ZBROJENIE WIEŃCÓW

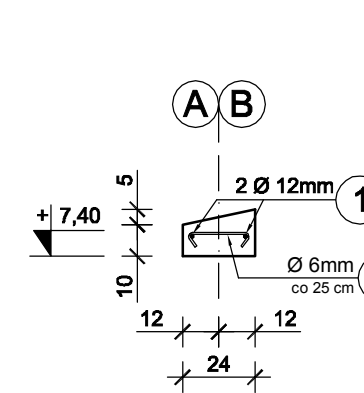
**WIEŃCE W-1**  
24 x 24 cm



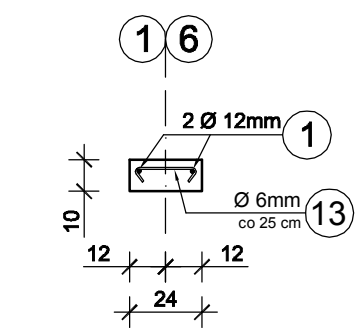
**WIEŃCE W-2**  
24 x 24 cm



**WIEŃCE W-3**



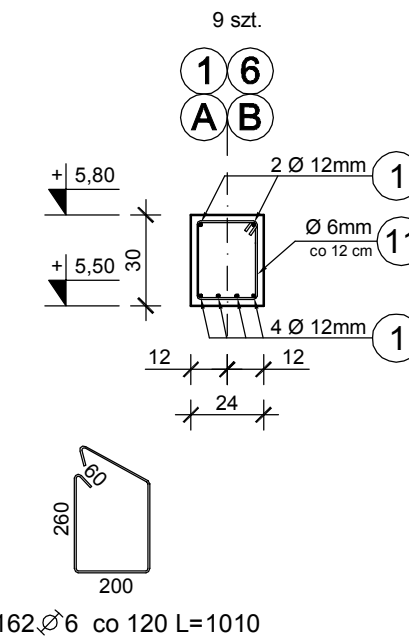
**WIEŃC NA ZAKOŃCZENIU ŚCIANY SZCZYTOWEJ**



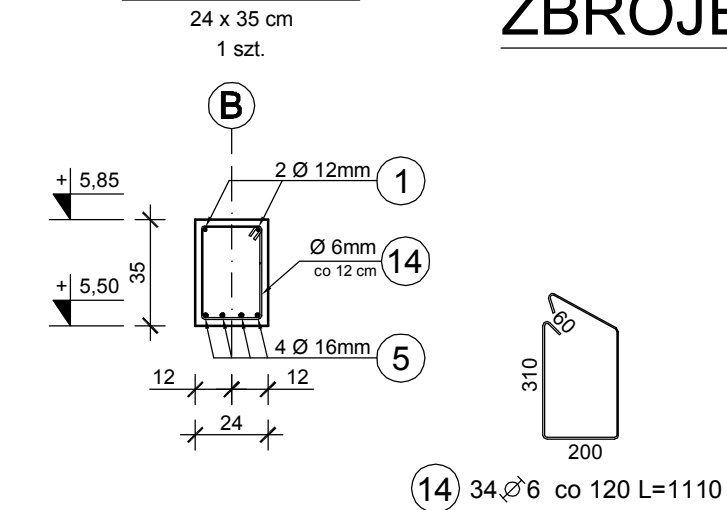
13) 220 Ø6 co 250 L=320

## ZBROJENIE NADPROŻY

**NADPROŻA N-1**  
24 x 30 cm  
9 szt.



**NADPROŻE N-2**  
24 x 35 cm  
1 szt.



11) 162 Ø6 co 120 L=1010

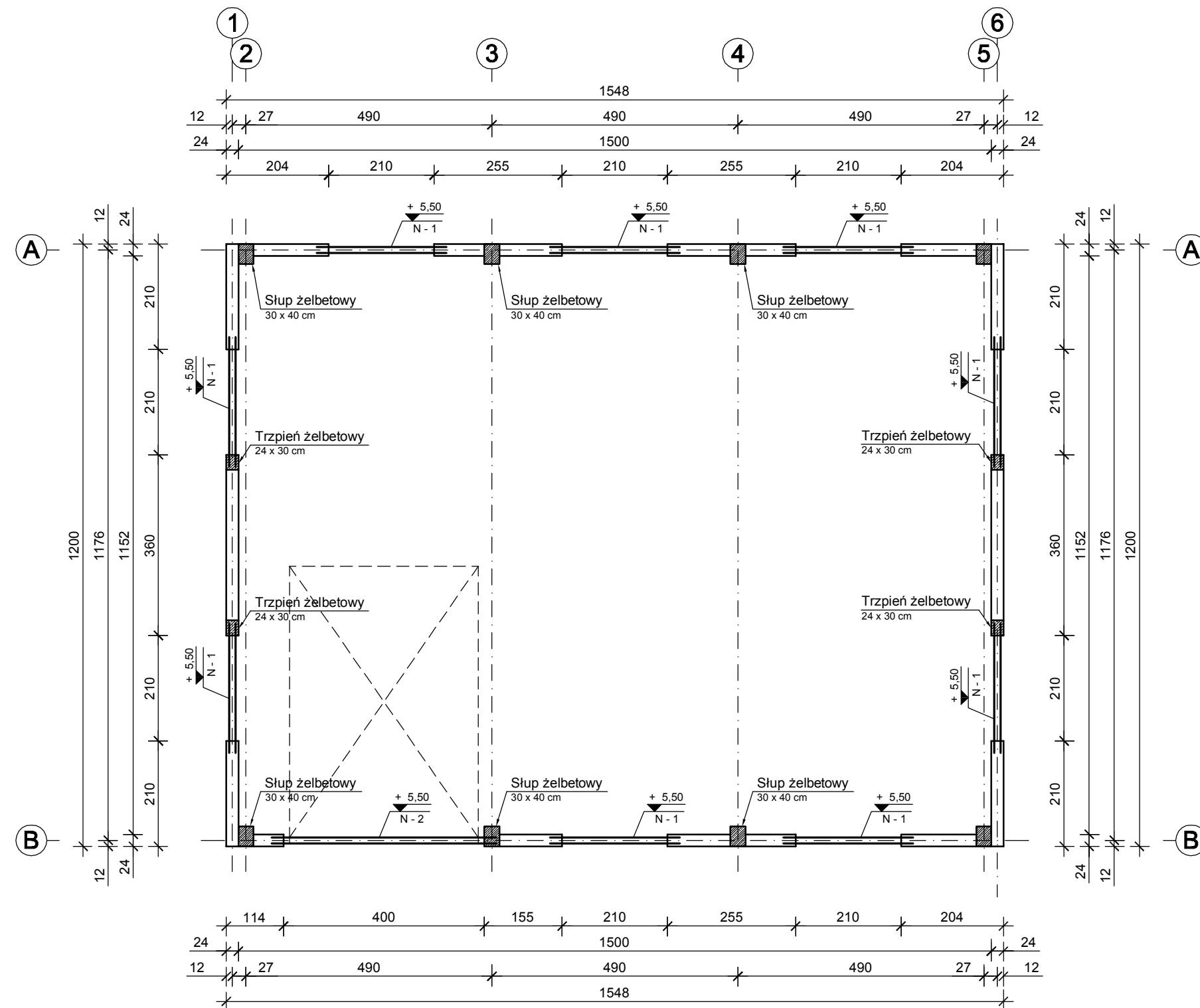
## ZESTAWIENIE STALI

Nr pręta	Średnica [mm]	Długość [mm]	Liczba [szt.] całkowita prętów	Długość całkowita [m]			
				A-I Ø6	A-IIIN Ø12	Ø16	
1	12	12000	60		720,00		
5	16	12000	2			24,00	
11	6	1010	162	163,62			
12	6	890	420	373,80			
13	6	320	220	70,40			
14	6	1110	34	37,74			
Długość całkowita wg średnic				[m]	645,56	720,00	24,00
Masa 1mb pręta				[kg/mb]	0,222	0,888	1,578
Masa prętów wg średnic				[kg]	143,31	639,36	37,87
Masa prętów wg gatunków stali				[kg]	143,31	677,23	
Masa całkowita				[kg]	820,54		

1) 60 Ø12 L=12000

5) 2 Ø16 L=12000

## RZUT W POZIOMIE + 4,00 m ZBROJENIE NADPROŻY I WIEŃCÓW



# E. CORAX

SP. Z O.O.

**PRZEDSIĘBIORSTWO WODOCIĄGÓW I KANALIZACJI SPÓŁKA Z O.O.**  
Targowa 8  
64-300 Nowy Tomyśl

**Modernizacja istniejącej na terenie Oczyszczalni Ścieków wiaty kompostowni osadów ściekowych poprzez jej obudowę i wykonanie układu ujmowania i dezodoryzacji powietrza poprocesowego na płuczkach chemicznych**

dz.ew. nr 1641/5 w Nowym Tomyślu  
24/2018 z dnia 18.05.2018

Projekt wykonawczy  
1:100, 1:25  
Konstrukcja

**MASZYNOWNIA- Rzut w poziomie +4,00 m. Zbrojenie nadproży i wieńców.**

NR RYBUNKU	KW - 03 - 00	SPECJALNOŚĆ	NR UPRAWNIENI	DATA	PODPIS
PROJEKTANT	inż. Andrzej Laskowski	konstrukcyjno - budowlana	ZGP-III-630/103/78	12.2018	<i>AL</i>
OPRACOWAŁ	inż. Tadeusz Laskowski			12.2018	<i>Laskowski</i>