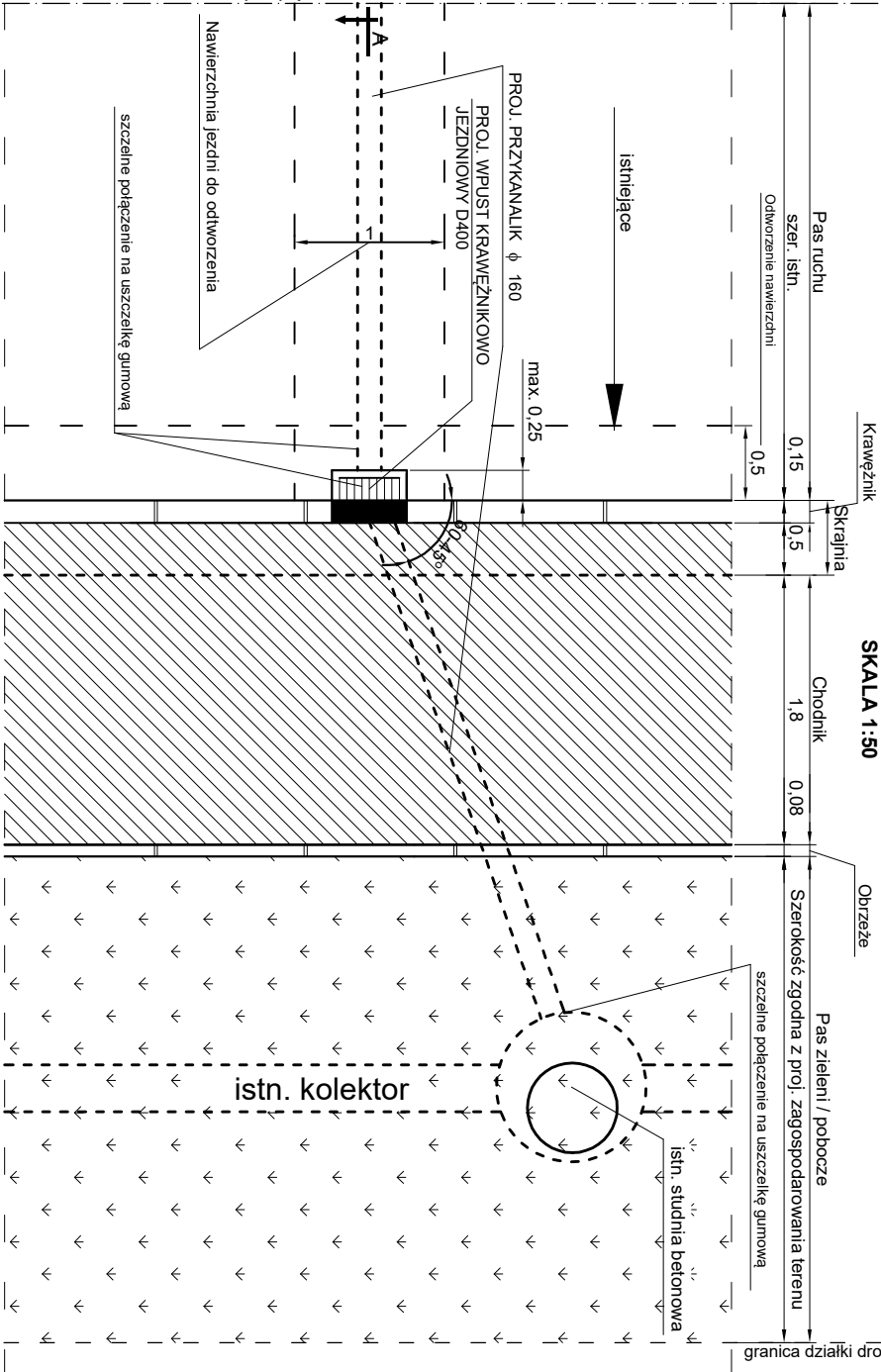
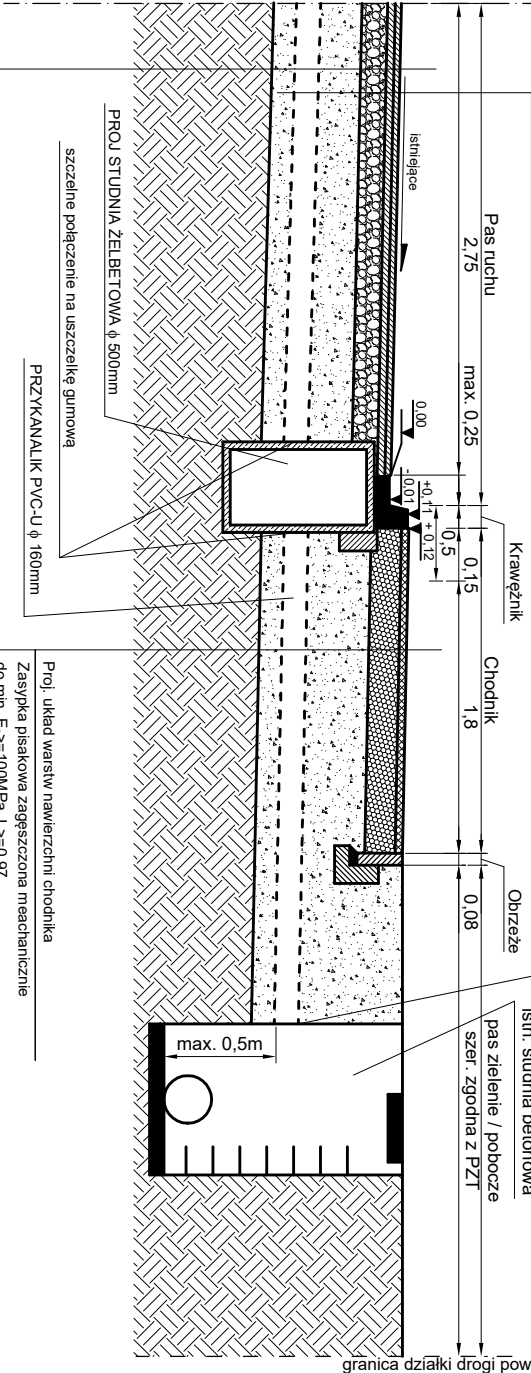


WPIĘCIE PRZYKANALIKA DO ISTNIEJĄCEJ STUDNI BETONOWEJ

WIDOK Z GÓRY



PRZĘKÓJ A-A
SKALA 1:50



Warstwa z betonu asfaltowego AC11S 50/70 gr. 4cm
Skroplenie emulsji asfaltowej w ilości 0,3kg/m ²
Warstwa z betonu asfaltowego AC16W 50/70 gr. 5cm
Skroplenie emulsji asfaltowej w ilości 0,5kg/m ²
Warstwa z kruszywa łamanego C _{90/3} 0/63 zagęszczonego mechanicznie do E ₂ ≥100MPa, l _p ≥1,0 gr. 25cm
Zasyпка piaskowa zagęszczona mechanicznie do min. E ₂ ≥100MPa, l _p ≥0,97
Przykanalik PVC-U 160mm
Podsyпка piaskowa zagęszczona mechanicznie do min. E ₂ ≥100MPa, l _p ≥0,97 gr. 15cm
Zagęszczenie mechaniczne do min. E ₂ ≥80MPa, l _p ≥0,97
Podłoże guntowe

Proj. układ warstw nawierzchni chodnika
Zasyпка piaskowa zagęszczona mechanicznie do min. E ₂ ≥100MPa, l _p ≥0,97
Przykanalik PVC-U 160mm
Podsyпка piaskowa zagęszczona mechanicznie do min. E ₂ ≥100MPa, l _p ≥0,97 gr. 15cm
Zagęszczenie mechaniczne do min. E ₂ ≥80MPa, l _p ≥0,97
Podłoże guntowe

UWAGI:

Wykonać szczelne wpięcie na uszczelkę przykanalika do istniejącej studni betonowej lub w inny sposób zaakceptowany przez Inspektora. Przykanalik maksymalnie na wysokości 0,5m od dna studzienki. Pochylenie przykanalika 1-2% w kierunku odpływu.

Jednostka projektowa:

indro

J a k u b ul. Polna 10
Frąckowiak 56-320 Krośnice

INWESTOR:

Zarząd Dróg Powiatowych w Trzebnicy
ul. Łączna 1c
55-100 Trzebnica

OBIEKT:

Przebudowa drogi powiatowej nr 1329D polegająca na budowie chodnika w miejscowości Domanowice z podziałem na etapy - ETAP II na odcinku od początku zabudowań od strony Trzebnicy do skrzyżowania z drogą powiatową nr 1331D

TYTUŁ RYSUNKU:

Wpięcie przykanalika do istniejącej studni betonowej

SKALA:

1:50

DATA:

10.2023

PROJEKTANT:

mgr inż. Jakub Frąckowiak

NR UPRAWNIEN:

WKP/0121/PWOD/18

PODPIS:

NR RYSUNKU:
Rys. nr 7.1