

VITO BAMBINO 2021 LIGHTS

FIXTURE:

Mac Quantum Profile (Martin)- x11

Robin LedWash 800+ (Robe)- x6

Robin LedWash 800+ (Robe)- x7

Sunstrip (Showtec) -x11

X 5 (SGM) – x2

Blinder -x4

SGM P-5 –x8

GrandMA2 light (MaLighting)

- **Urządzenia:** w 100% sprawne, działające, ze zgodnością wszystkich parametrów (color, gobo, zoom, iris itp), na osobnych adresach dmx rozmieszczone zgodnie z plotem;

Mac Quantum Profile (Martin)- mode Extended

Robin LedWash 800+ (Robe)- mode 1

Robin LedWash 800+ (Robe)- mode 3

Sunstrip (Showtec) -mode 10 ch

X 5 (SGM) - mode 4ch

SGM P-5 –6CH

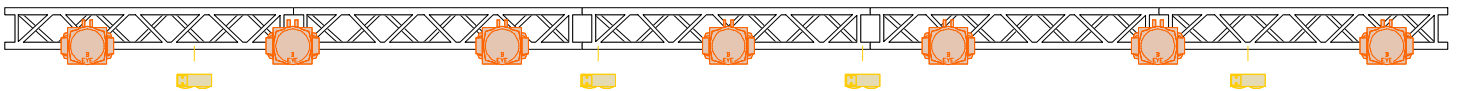
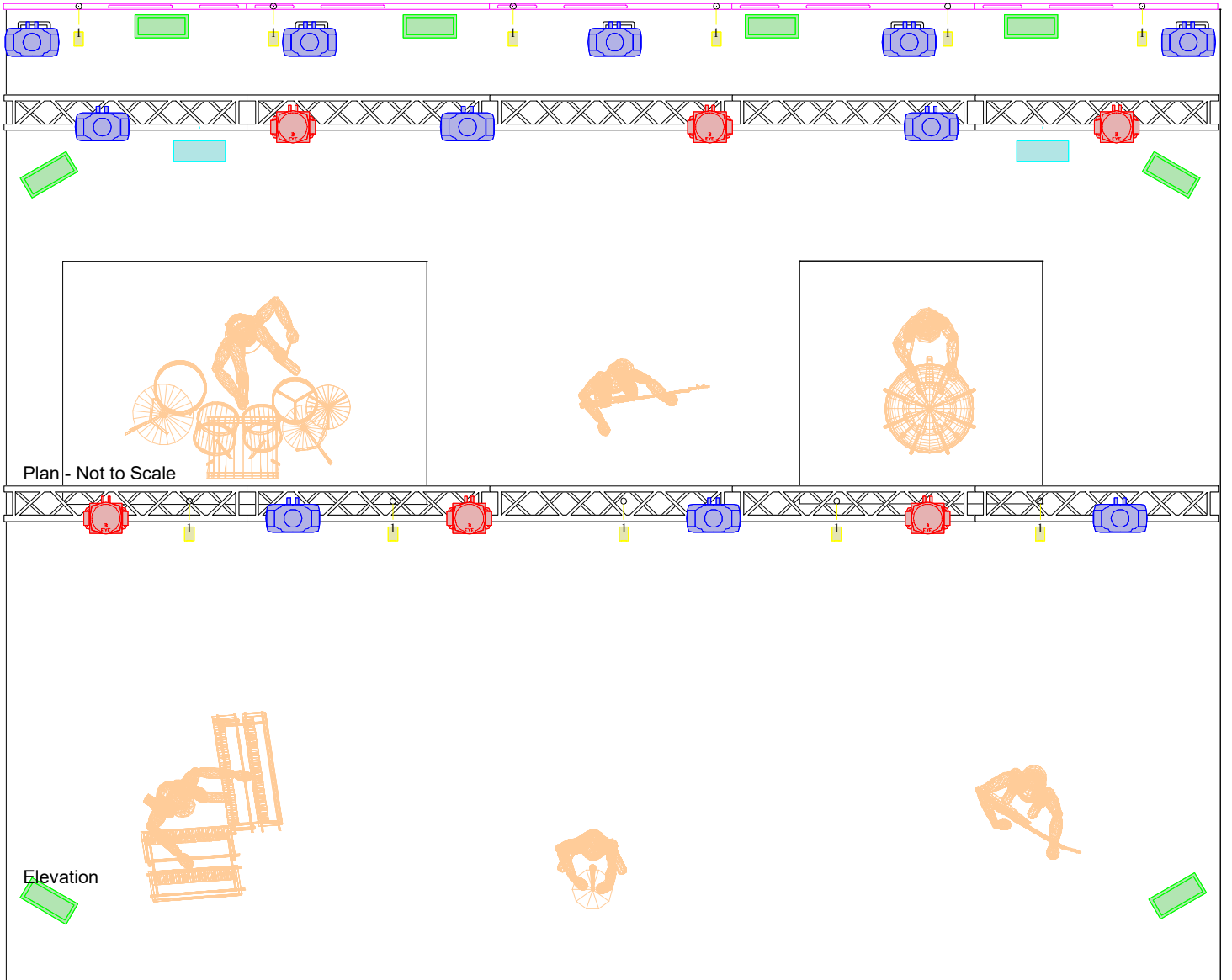
GrandMA2 light- najnowszy soft

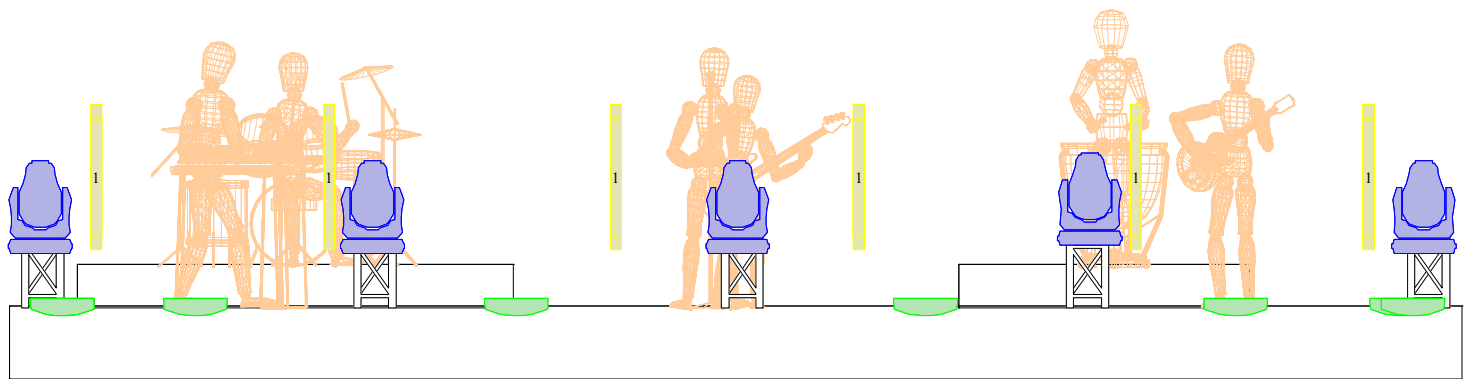
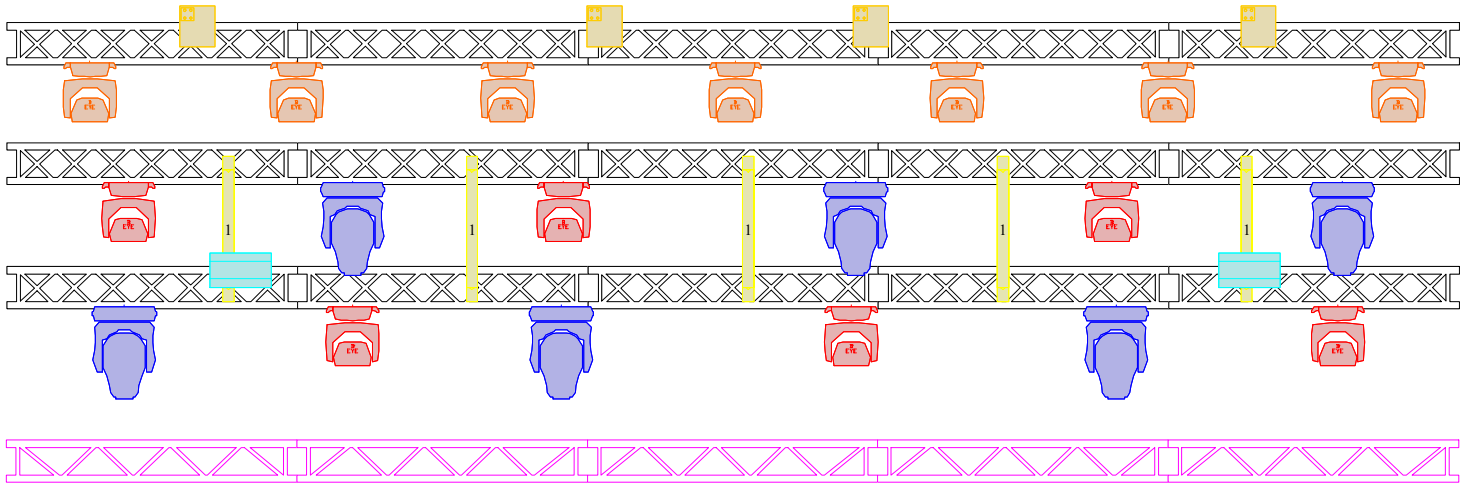
- **Scena:** wymiary sceny min 10x8m; Scena powinna być wystłonięta dookoła czarnym materiałem, siatką, zabezpieczona, równa, stabilna i płaska bez podestów; w oknie sceny nie mogą znajdować się żadne banery, reklamy, scenografie, logo sponsorów; wokół sceny uprasza się aby wyłączyć wszystkie lampy, bary, neony, podświetlenia itp., tak aby na scenie panowała całkowicie ciemność;
- **Podłoga:** czarna płaska 2 risery 2/3 metry i 2/2 metry o wysokości 30 centymetrów
- **Konsolet:** GrandMA 2/3 Light (Grand-Ma 2 Ultra Light oraz Grand-Ma 2 OnPc nie będzie honorowana). Konsoleta musi być w pełni sprawna, z najnowszym oprogramowaniem, czysta, z działającymi lampkami, ekrany dotykowe skalibrowane, sprawny UPS; Konsoleta powinna znajdować się przy stanowisku realizatora dźwięku w 3/4 długości placu gdzie odbywa się koncert, na środku na podeście 40 cm;

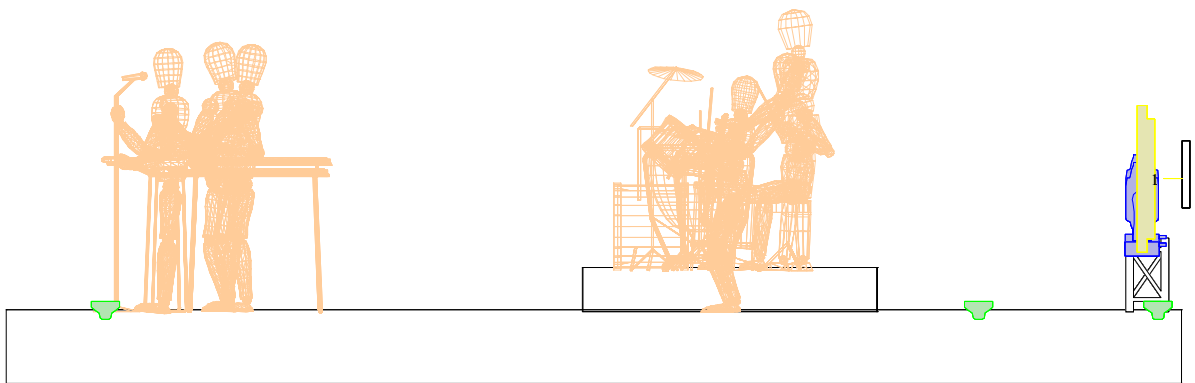
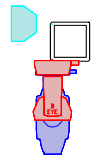
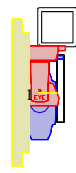
- **DMX:** wszystkie urządzenia muszą mieć swój własny adres dmx oraz odpowiedni mode w opisie jak wyżej. System przepływu sygnału scena-konsoleta powinien być sprawny oraz bez zakłóceń. Połączenie może być po DMX, Procesor, Eternet czy sygnał radiowy.
- **HORYZONT:** zespół przywozi horyzon proszę o przygotowanie osobny sztankiety na szerokość sceny.
- **Zespół:** rozstawiony zgodnie z plotem,
- **Obsługa:** podczas prób i koncertu wymagana jest obecność ekipy technicznej wraz z elektrykiem (z uprawnieniami) odpowiedzialnym za instalacje elektryczną w miejscu koncertu. Instalacja przed podłączeniem aparatury powinna zostać sprawdzona. W razie błędu wynikającego ze złego przygotowania instalacji, odpowiedzialność spada na organizatora.

Rider stanowi integralna część umowy i nie można wprowadzać żadnych zmian w jego strukturze bez konsultacji z realizatorem oświetlenia lub managerem zespołu VITO BAMBINO.

GRZEGORZ HIRSZ
WATA184@GMAIL.COM
505328787







wysiwyg perform

