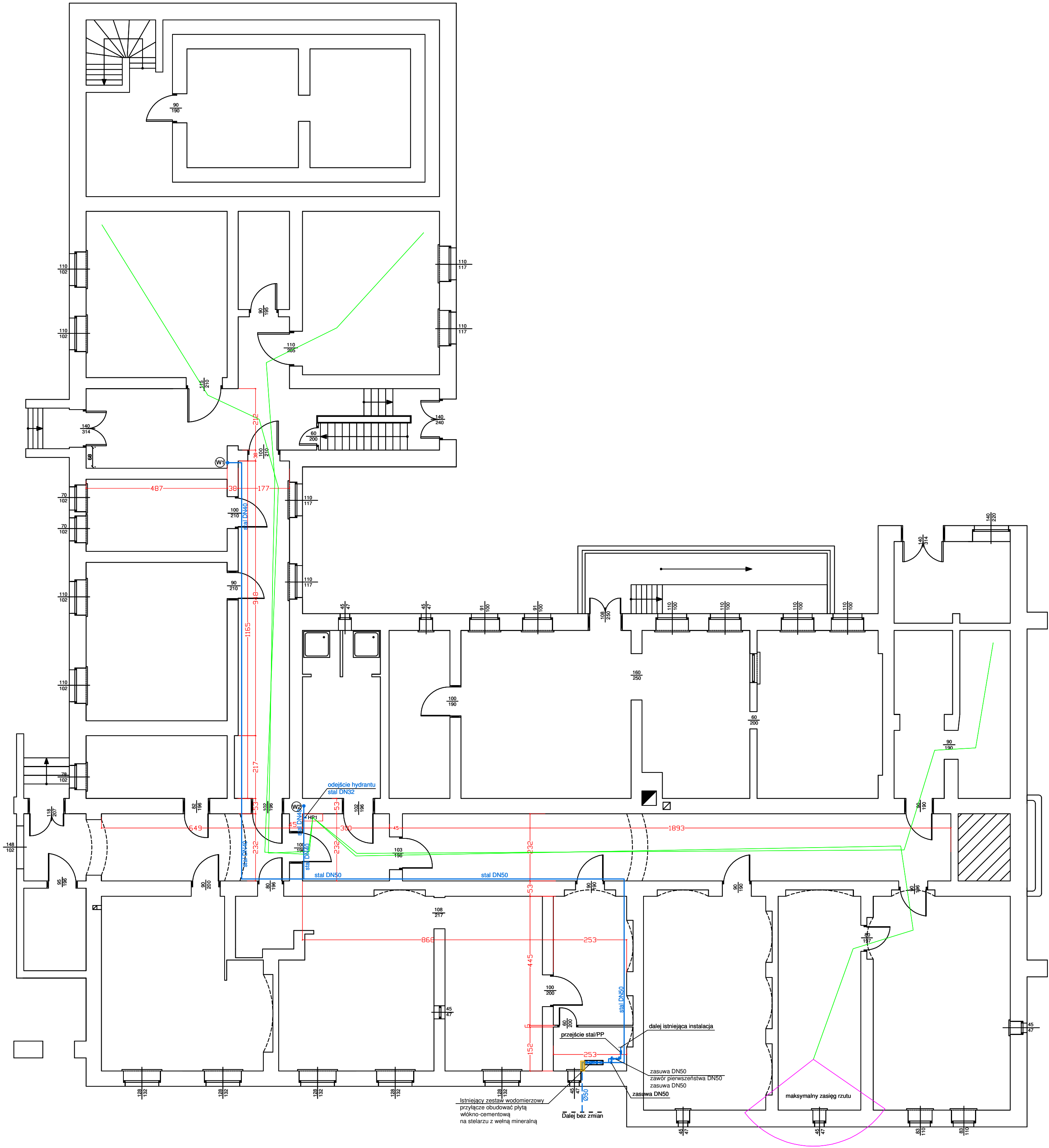


BUDYNEK BIUROWY  
Rzut piwnicy - instalacja hydrantowa  
skala 1:100



UWAGA:

Całość instalacji hydrantowej wykonać z rur stalowych cynkowanych łączonych na gwint wg normy PN 74200. Na każdej kondygnacji zaprojektowano dodatkowy lub nowy hydrant ppoż. wewnętrzny DN25 wg normy PN-EN 671-1. Hydranty umieszczone w szafkach wnękowych i wyposażone w węże półsztywne długości 30m. Wszystkie odejścia do hydrantów z rur średnicy DN32. Piony wodociągowe wyprowadzić z piwnicy rurą średnicy DN40 i odejście do ostatniego (najwyżej umieszczonego) hydrantu średnicy DN32.

LEGENDA:

- instalacja hydrantowa
- zasięg węża
- zasięg rzutu wody - pokazano tylko, gdy wąż rozwinięty na długość 30m
- przylącze wodociągowe istniejące
- piony wodociągowe - istniejący i projektowany
- HP1s, HP2s, HP3s istniejące szafki hydrantowe
- HP1, HP2, HP3 projektowane szafki hydrantowe

<b>PP3 H.CIEŚIELSKI</b> PRACOWNIA PROJEKTÓW BUDOWLANYCH		63-900 RAWICZ UL. SZARYCH SZEREGÓW 2A tel. 65 545 21 53 adres e-mail: biuro@ciesielskihome.pl		temat opracowania: BUDOWA INSTALACJI HYDRANTOWEJ W BUDYNKU ADMINISTRACYJNYM URZĘDU MIASTA					
rysunek :	Rzut piwnicy - instalacja hydrantowa			skala:	1: 100	data :	25.11.2021	nr rys.:	S1
adres obiektu :	dz. nr 488/7, obręb Rawicz, jedn. ewid. Rawicz			inwestor :	Gmina Rawicz ul. Marsz. J. Piłsudskiego 21, 63-900 Rawicz				
projektant :		inż. Krzysztof Walkowiak		branża:		instalacje sanitarne		nr upraw.	
asystent :		mgr inż. Piotr Małecki		nr upraw.		1753 / 94 / Lo		podpis	