

PROJEKT TECHNICZNY

<i>Investor:</i>	GMINA MIASTO TERESPOL ul. Czerwonego Krzyża 26 21-550 Terespol
<i>Nazwa inwestycji:</i>	Przebudowa budynku użyteczności publicznej (usługi kulturalno - oświatowe) z zaadaptowaniem poddasza na cele użytkowe na strzelnicę szkolną wraz z pomieszczeniem wielofunkcyjnym z zapleczem
<i>Adres inwestycji:</i>	Działka nr ew.: 1162/7 ul. Wojska Polskiego 88 w Terespolu Obręb ew.: 0001 Terespol Jednostka ewidencyjna: 060102_1 Terespol
<i>Kategoria obiektu budowlanego:</i>	IX
Zespół autorski:	
<i>Projektant: architektura</i>	mgr inż. arch. Adam Stanilewicz Specjalność: architektoniczna bez ograniczeń Uprawnienia budowlane nr: 267/LBOKK/2020
<i>Projektant sprawdzający: architektura</i>	mgr inż. arch. Józef Dymel Specjalność: architektoniczna bez ograniczeń Uprawnienia budowlane nr: 11/69

I. CZĘŚĆ OPISOWA (STR. 3-11)

III. CZĘŚĆ RYSUNKOWA (STR. 12-13)

Rzut przyziemia - inwentaryzacja

Rzut przyziemia - technologia

III. DOKUMENTY DOŁĄCZONE DO PROJEKTU (STR. 14-25)

Oświadczenie projektantów

zał. 1

str. 14

Decyzja o stwierdzeniu przygotowania zawodowego

zał. 2

str. 15

Zaświadczenie izby samorządu zawodowego

zał. 3

str. 16

Decyzja o stwierdzeniu przygotowania zawodowego

zał. 4

str. 17

Zaświadczenie izby samorządu zawodowego

zał. 5

str. 18

1. OPIS TECHNICZNY DO PROJEKTU TECHNICZNEGO

INWESTOR:

GMINA MIASTO TERESPOL

ul. Czerwonego Krzyża 26
21-550 Terespol

LOKALIZACJA:

ul. Wojska Polskiego 88

działka o nr ewid. 1162/7
gmina Terespol

1.1. Podstawa opracowania

- Zlecenie i uzgodnienie z inwestorem
- Mapa zasadnicza w skali 1:500
- Wypis i wyrys
- Inwentaryzacja istniejącego budynku
- Przepisy techniczno-budowlane
- Polskie Normy

Projekt zakłada:

- III strefa obciążenia śniegiem wg N-80/B-02010/Az1:2006
- I strefa obciążenia wiatrem N-77/B-02011

Obliczenia statyczne wykonano w oparciu o normy:

PN-80/B-02010 Obciążenia do obliczeń statycznych. Obciążenie śniegiem.

PN-77/B-02011 Obciążenia do obliczeń statycznych. Obciążenie wiatrem.

PN-B-03264:2002 Konstrukcje betonowe, żelbetowe i sprężone. Obliczenia statyczne i projektowanie.

PN-B-03002:1999 Konstrukcje murowe niezbrojone. Projektowanie i obliczanie.

PN-EN 1993-1:2006/AC:2009, Projektowanie konstrukcji stalowych

Wymagane bezpieczeństwo konstrukcji (dział V warunków technicznych jakim powinny odpowiadać budynki ich usytuowanie ; Dz. U. Nr 75, poz. 690) zapewniono przez spełnienie wymagań zawartych w Polskich Normach zgodnie z par 204 ust 4 wyżej wymienionych warunków.

1.2. Przeznaczenie i program użytkowy budynku

Przedmiotem zamierzenia inwestycyjnego jest przebudowa budynku użyteczności publicznej (usługi kulturalno - oświatowe) z zaadaptowaniem poddasza na cele użytkowe na strzelnicę szkolną wraz z pomieszczeniem wielofunkcyjnym z zapleczem remont części pomieszczeń oraz zmiana sposobu użytkowania na strzelnicę szkolną wraz z pomieszczeniem wielofunkcyjnym z zapleczem.

Planowana przebudowy części pomieszczeń polegać będzie na wymianie po wykonaniu napraw i przygotowaniu podłoża wierzchniej warstwy wykończeniowej podłóg (wykładzina, panele), wykonaniu nowych instalacji elektrycznych.

Planowana adaptacja poddasza nieużytkowego polegać będzie na podziale przestrzeni strychu na trzy pomieszczenia lekkimi ściankami gipsowo - kartonowymi, wykonaniu doświetlenia przestrzeni poprzez montaż okien dachowych oraz wykonaniu lukarn dachowych, wykonaniu nowych warstw posadzkowych, przebudowie schodów wejściowych na strych, wykonaniu docieplenia połaci dachowej jako stropodachu wraz z wykończeniem płytami gipsowo - kartonowymi.

Celem adaptacji strychu jest przystosowanie nieużytkowanej przestrzeni na potrzeby utworzenia pnęmatycznej strzelnicy sportowej dzięki której, będzie możliwe rozwijanie i propagowanie sportu strzeleckiego wśród dzieci, młodzieży i organizacji proobronnych.

Szkolna strzelnica będzie obiektem typu zamkniętego.

Dozwolone jest używanie wyłącznie karabinów i pistoletów pneumatycznych (broń krótka i długa) o kalibrze 4,5 mm (177 cala) i energii poniżej 17 Juli, pociskami z ołowiu, przeznaczonymi do celów sportowych, ze spłaszczoną przednią częścią.

Strzelnica będzie posiadała 3 stanowiska. Pomieszczenie będzie wyposażone w zamykane szafy do przechowywania broni, amunicji i innych akcesoriów.

Cel oddalony jest max. o 17 m do stanowiska strzeleckiego.

Wymiany tarcz będą odbywały się automatycznie poprzez transportery tarcz.

Stanowisko strzeleckie stanowi parapet strzelecki, który uniemożliwia niekontrolowane przejście na linię ognia.

Ściana stanowiąca kulochwytyt będzie wyposażona w 3 certyfikowane wychwytywacze celów, co uniemożliwia rykoszet wystrzelonego pocisku.

Na strzelnicy wszystkich uczestników obowiązuje regulamin strzelnicy oraz zasady bezpiecznego korzystania z obiektu (plan strzelnicy).

Przy stanowisku prowadzącego strzelanie znajduje się apteczka.

Prowadzący strzelanie musi umieć udzielać pierwszej pomocy a strzelnica posiadać apteczkę.

Wyposażenie apteczki na strzelnicy:

- rękawiczki gumowe (2,3 pary o różnych rozmiarach - zawsze zakładamy udzielając pierwszej pomocy ofiarom wypadków),
- maseczka do sztucznego oddychania metodą usta - usta,
- koc termoizolacyjny
- nożyczki,
- codofix (kilka rozmiarów w odcinkach po 20 - 30 cm np. 2,5,8)
- gaza opatrunkowa w sterylnych opakowaniach (kilka rozmiarów),
- opaska elastyczna (kilka rozmiarów 3,4 opakowania m.in. do mocowania kompresów lub unieruchomień przy zwichnięciu lub złamaniu),
- opaska dziana (kilka rozmiarów - do mocowania opatrunków),
- chusty trójkątne (najlepiej 3,4 szt. do stosowania jako temblak, unieruchamiania złamanej kończyny, mocowania kompresów),
- plaster zwykły (do mocowania opatrunków),
- plastry z opatrunkiem (do zaopatrywania mniejszych skaleczeń),
- kilka agrafek do mocowania np. opatrunku zrobionego za pomocą chusty trójkątnej,
- opatrunek osobisty
- opatrunek hydrożelowy (do zaopatrywania oparzeń).

Celem prowadzonych zajęć strzeleckich jest:

- rozwijanie zainteresowań uczniów, ich umiejętności strzeleckich;
- wszechstronny rozwój osobowości, talentu i uczciwości młodzieży;
- praca nad cierpliwością, systematycznością, opanowaniem, skupieniem;

- poprawa kondycji fizycznej, wytrzymałości, koncentracji;
- przygotowanie do rywalizacji strzeleckiej.

1.2.1 Dane powierzchniowe:

- Pow. użytkowa proj. pomieszczeń - 122,93 m²

1.3. Zakres robót

1.3.1. Roboty rozbiórkowe i demontażowe:

- demontaż warstwy wierzchniej posadzek (sale lekcyjne)
- rozbiórka częściowa murowanej ścianki działowej jako obudowy schodów strychowych
- demontaż orynnowania
- demontaż obróbek blacharskich
- demontaż częściowy istniejącego pokrycia dachowego wraz z łączeniem i wiatroizolacją
- demontaż stolarki drzwiowej

1.3.2. Zakres robót przy wymianie i montażu stolarki wew. i zew.:

- demontaż drzwi
- wykonanie nowych otworów drzwiowych
- dostosowanie istniejących otworów drzwiowych
- montaż projektowanych okien i drzwi
- montaż zew. parapetów zewnętrznych z blachy powlekanej
- montaż wew. parapetów z konglomeratu gr. 3 cm
- uzupełnienie tynków wewnętrznych cem. - wap. (glify) po wymianie stolarki

1.3.3. Dach:

- wykonanie konstrukcji drewnianych projektowanych lukarn dachowych,
- montaż okien dachowych
- wykonanie nowych warstw pokryciowych z blachy płaskiej na podwójny rąbek stojący
- montaż obróbek blacharskich z blachy płaskiej powlekanej
- montaż orynnowania z blachy stalowej powlekanej
- montaż dachowych kominków wentylacyjnych z PCV

1.3.4. Termomodernizacja dachu:

- docieplenie konstrukcji drewnianej poddasza wełną skalną,
- wykończenie połaci dachowych płytami gipsowo-kartonowymi ognioodpornymi na ruszcie stalowym,

1.3.5. Roboty budowlane wewnętrzne:

- wykonanie fundamentu pod schody,
- przebudowa żelbetowych schodów (wejście na strych),
- wykonanie nowych lekkich ścianek działowych (strych, piętro),
- wykonanie nowych warstw posadzkowych (strych),
- wykonanie tynków wewnętrznych (strych),
- montaż stolarki drzwiowej wewnętrznej (strych),
- obróbka glifów drzwiowych po montażu stolarki (strych),
- malowanie ścian i sufitów (strych)

1.3.6. Roboty budowlane dodatkowe:

- wymiana części wew. parapetów okiennych
- wykonanie uzupełnień posadzek lub wykonanie wylewek samopoziomujących
- wykonanie nowych warstw wykończeniowych posadzkowych

UWAGA!

Należy wykonać wszelkie w/w i przedstawione w części rysunkowej projektu prace a także prace towarzyszące oraz inne wynikłe w trakcie realizacji robót niezbędne do prawidłowej i kompletnej realizacji zadania.

1.4. Wymagania bezpieczeństwa budynku

Konstrukcję budynku stanowią ściany murowane, stropy drewniane o niewielkich rozpiętościach oraz drewniana konstrukcja dachu.

Zarówno ściany, stropy jak też drewniana konstrukcja dachu zabezpieczona środkami ogniochronnymi nie stanowią zagrożenia pożarowego.

Ścieki odprowadzane będą do istniejącej sieci kanalizacyjnej.

Woda pitna z istniejącego przyłącza wodociągowego.

Nie przewiduje się inst. w budynku urządzeń wprowadzających drgania i hałas.

Istniejący budynek należy zaliczyć do obiektów o prostej konstrukcji i nieskomplikowanych schematach technicznych i obliczeniowych.

Roboty wykonane będą metodą tradycyjną sposobem gospodarczym.

1.5. Dane konstrukcyjno-materiałowe

1.5.1 Fundamenty

Fundamentowe wykonane jako żelbetowe wylewane z betonu C20/25 zbrojone podłużnie stalą RB 500W-AIII N i St0S-b (4Ø12 mm, strzemiona Ø6 mm co 20 cm).

1.5.2 Fundamenty

Ściany działowe wykonać jako lekkie ścianki działowe na ruszcie z profili stalowych wypełnionych płytami z wełny mineralnej z poszyciem podwójnymi płytami GK F gr. 1.25 cm z pustaków z betonu komórkowego gr. 12 cm na zaprawie klejowej.

1.5.3. Schody

Schody wewnętrzne żelbetowe wylewane z betonu C20/25.

Balustrady schodów należy wykonać z elementów stalowych malowanych proszkowo bądź ze stali kwasoodpornej.

1.5.4. Kominy i wentylacja

Kominy wentylacyjne należy wykonać z elementów typowych systemowych w postaci kominków wentylacyjnych dachowych PCV.

W poszczególnych pomieszczeniach należy zamontować klimatyzatory.

1.5.5. Dach

Istniejący dach o konstrukcji drewnianej krokwiowo-kleszczowej kryty blachodachówką.

Elementy więźby dachowej o wymiarach podanych na rzucie więźby dachowej.

Wymianie podlegają częściowo krokwie, łąty, kontrłąty oraz pokrycie dachu.

Krokwie połączone z murłatami, kleszczami i wymianami na złącza ciesielskie i standardowe łączniki stalowe.

Wszystkie elementy drewniane więźby dachowej należy zabezpieczyć środkami ogniochronnymi do stopnia NRO oraz grzybobójczymi.

Pokrycie projektowanych lukarn blacha płaska na rąbek stojący.

Dostęp do dachu i kominów wentylacyjnych przez projektowane okno dachowe.

1.5.6. Podłogi

W istniejących pomieszczeniach objętych opracowaniem posadzki wykończyć płytkami gresowymi lub wykładziną PCV.

Podłogi oddzielone izolacją cieplną i przeciwwilgociową od podłoża.

1.5.7. Izolacje

Izolacje przeciwwilgociowe poziome podłóg wykonane z dwóch warstw folii polietylenowej gr. 0,3 mm.

Izol. cieplne wykonane ze styropianu samogasnącego EPS 80-036 i EPS-100-038.

Stropodach docieplić wełną skalną w dwóch warstwach układanej na mijankę o łącznej grubości 25 cm.

1.5.8. Tynki i okładziny ścian

Na zewnątrz budynku ściany projektowanych lukarn wykończyć panelami z blachy płaskiej na rąbek stojący.

Wewnątrz budynku tynki cem.-wapienne III kat. gr. 1,5 cm oraz gładzie gipsowe.

1.5.9. Parapety

Parapety wewnętrzne - konglomerat marmurowy gr. 3 cm.

Podokienniki zewnętrzne z blachy powlekanej w kolorze pokrycia dachowego.

1.5.10. Stolarka

Stolarka okienna z PCV.

Stolarka drzwiowa wew. drewniana płytowa typowa.

Drzwi zewnętrzne drewniane, ocieplone z metalowym wkładem antywłamaniowym.

1.5.11. Orynnowanie i obróbki blacharskie

Obróbki blacharskie dachu, pasy nadrynnowe, podrynnowe, obróbka cokołu oraz podokienniki zewnętrzne z blachy powlekanej w kolorze pokrycia dachowego.

1.5.12. Malowanie

Ściany wewnętrzne i sufity na adaptowanym poddaszu malowane farbą emulsyjną 2x po uprzednim zagruntowaniu np. podkładową farbą lateksową.

1.5.13. Kolorystyka elewacji

- Ściany lukarn wykończone panelami z blachy płaskiej w kolorze brązowym.
- Stolarka okienna w kolorze brązowym.
- Pokrycie dachu w kolorze brązowym.
- Obróbki blacharskie, orywnowanie w kolorze pokrycia dachowego.

1.5.14. Instalacje

Budynek jest wyposażony w instalację elektryczną, wodociągową, kanalizacyjną.

1.5.15. Ochrona cieplna

Wartości współczynnika przenikania ciepła U ścian, stropu, posadzki, okien i drzwi obliczono zgodnie z Polską Normą dotyczącą obliczania oporu cieplnego i współczynnika przenikania ciepła nie przekraczają wartości M(max) określonych

przepisami rozporządzenia Ministra Infrastruktury z dnia 12 kwietnia 2002 r. w sprawie warunków technicznych jakim powinny odpowiadać budynki i ich usytuowanie.

Przegrody budowlane odpowiadają wymaganiom izolacyjności cieplnej.

Budynek znajduje się w IV strefie klimatycznej.

Właściwości cieplne przegród (zgodnie z PN-91/B-02020).

Obliczeniowa temperatura wewnętrzna:

- pomieszczenia użytkowe - 20° C;
- pomieszczenia gospodarcze - 16° C
- pomieszczenia łazienki - 24° C

Ogrzewanie pomieszczeń:

Pomieszczenia ogrzewane będą grzejnikami zasilanymi z własnej kotłowni.

Współczynniki przenikania ciepła przegród budowlanych:

- ściany zewnętrzne - 0,20 W/m²K;
- podłoga na gruncie - 0,30 W/m²K
- strop nad parterem - 0,15 W/m²K;
- stolarka okienna - 0,9 W/m²K;
- stolarka drzwiowa - 1,3 W/m²K

1.6.18. Charakterystyka energetyczna i ekologiczna budynku

- Moc zainst. urządzeń elektrycznych - wg projektu ebranży elektrycznej

1.7. Ochrona przeciwpożarowa

- **Budynek zalicza się do budynków niskich.**

Budynek kwalifikuje się do kategorii zagrożenia ludzi - **ZL III**.

Budynek zaliczono do jednej strefy pożarowej.

Klasa odporności ogniowej „C” w tym:

- Główna konstrukcja nośna R 60
- Konstrukcja dachu R 15
- Stropy REI 60
- Ściany zewnętrzne EI 30
- Ściana wewnętrzne EI 15
- Przekrycie dachu RE 30

Wszystkie zastosowane materiały budowlane, powinny posiadać aktualne certyfikaty zgodności z aprobatą techniczną lub normą wydane przez Instytut Techniki Budowlanej.

- **Rozprzestrzenianie ognia przez elementy budowlane**

Wszystkie el. bud. budynku powinny być nie rozprzestrzeniające ognia (NRO).

- **Wystrój wnętrz**

Sufity podwieszane zaprojektowano z materiałów niepalnych - wełna mineralna. Podłogi będą wykonane z materiałów co najmniej trudno zapalnych.

UWAGA!!!

Wszystkie elementy drewniane należy zabezpieczyć solnymi (ekologicznymi) preparatami ognioodpornymi do granicy trudnozapalności.

- **Drogi ewakuacyjne**

Z pomieszczeń pobytu ludzi długość przejść ewakuacyjnych nie przekracza 40 m. Szerokość drzwi wyjściowych dwuskrzydłowych z budynku 1,4 w tym jedno skrzydło minimum 0,9 m.

- **Zaopatrzenie w wodę do zewnętrznego gaszenia pożaru**

Woda do zew. gaszenia pożarów 10 l/s z hydrantu w ulicy oddalony do 75 m.

- **Dojazd pożarowy**

Dojazd pożarowy do budynku zapewniony od strony wschodniej poprzez utwardzoną drogę powiatową.

- **Instalacja elektryczna**

Budynek zasilany będzie jednostronnie po niskim napięciu z sieci rozdzielczej energetyki zawodowej. Instalację elektryczną należy wyposażyć w główny tzw. przeciwpożarowy wyłącznik prądu, odcinający dopływ prądu do wszystkich obwodów poza zawiązanymi z funkcjonowaniem technicznych zabezpieczeń przeciwpożarowych budynku zlokalizowany przy głównym złączu.

Miejsce lokalizacji oznakowane będzie znakiem bezpieczeństwa wg PN-N-01256/4:1997

- **Instalacja odgromowa**

Budynek chroniony będzie instalacją odgromową w wykonaniu podstawowym, to jest za pomocą zwodów poziomych niskich, nieizolowanych, z wykorzystaniem naturalnych elementów przewodzących (jak np. stalowych elementów konstrukcji, blach pokrycia). Izolacja przewodów wentylacyjnych i rur wodno-kanalizacyjnych, wykonana będzie z materiałów nierozprzestrzeniających ognia.

- **Instalacje przeciwpożarowe**

Nie przewiduje się montażu systemów przeciwpożarowych.

- **Wyposażenie w podręczny sprzęt gaśniczy**

Budynek wyposażony w gaśnice, wg zasady, jedna jednostka masy środka gaśniczego 2 kg zawartego w gaśnicach przypada na każde 100 m² powierzchni budynku.

Gaśnice w obiekcie należy rozmieścić w miejscach łatwo dostępnych i widocznych oraz w miejscach nie narażonych na uszkodzenia mechaniczne oraz działanie źródeł ciepła.

Uwagi!!!

Przed oddaniem budynku do użytkowania opracowana będzie instrukcja bezpieczeństwa pożarowego budynku, zgodna z rozporządzeniem Ministra Spraw Wewnętrznych z dnia 16 czerwca 2003 roku w sprawie ochrony przeciwpożarowej budynków, innych obiektów budowlanych i terenów.

1.8. Warunki prowadzenia robót

Wszystkie roboty budowlane i instalacyjne wykonać pod ścisłym nadzorem technicznym, zgodnie z P.N. Budowlaną i obowiązującymi przepisami budowlanymi oraz zgodnie ze sztuką budowlaną.

Budowę należy realizować zgodnie z projektem z zachowaniem przepisów bezpieczeństwa i higieny pracy oraz technicznych warunków wykonania i odbioru.

1.9. Prawa Autorskie

Projekt stanowi indywidualną dokumentację techniczną przewidzianą do realizacji na zamówienie z zachowaniem przepisów prawa autorskiego.

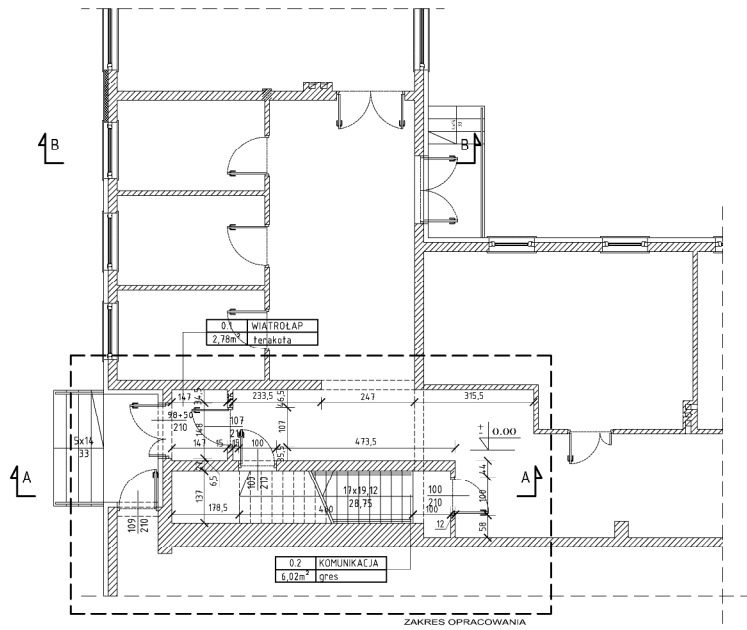
Wszelkie zmiany oraz realizacja zabudowy wg. niniejszego opracowania tylko za zgodą projektanta.

Projektant:

Projektant sprawdzający:

RZUT PARTERU - INWENTARYZACJA

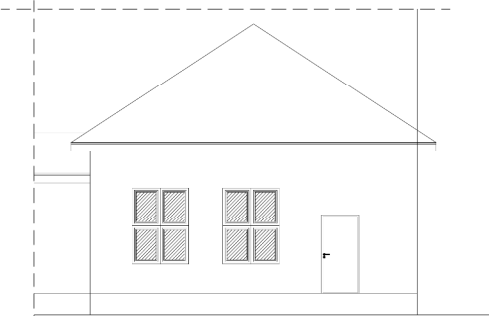
skala 1:100



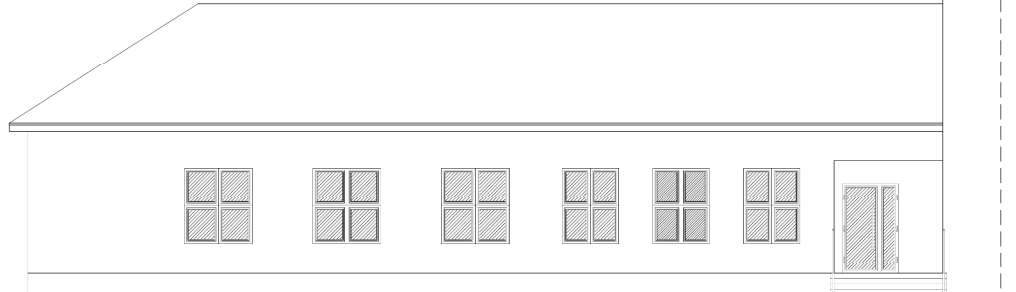
AUTORSKA PRACOWNIA ARCHYTEKTONICZNA ul. Alberta Chmielowskiego 4 Biela Podlaska 21-600 	
TEMAT OPRACOWANIA: PRZEBUDOWA BUDYNKU UŻYTECZNOŚCI PUBLICZNEJ (USŁUG KULTURALNO-OŚWIATOWYCH) Z ZAKŁADNIEM PODKOSZA NA CIELE UŻYTKOWE NA STROŻNICĘ SZKOLNĄ WRĄZ Z POMIĘSZCZENIEM WIELOFUNKCYJNYM Z ZAPLECZEM działka nr ew. 11627 ul. Wojska Polskiego - Terespol	
INWESTOR: GMINA MIASTO TERESPOL ul. Czerwonego Krzyża 26 21-550 Terespol	
TYTUŁ: RZUT PARTERU INWENTARYZACJA	
FAZA PROJEKTU TECHNICZNY SPECJALNOŚĆ: ARCHITEKTURA	
Opracował: mgr inż. arch. Adam Szwedkiewicz (nr inż. 28146/2020)	Projekt:
Sprawdził: mgr inż. arch. Jacek Dymniak (nr inż. 1189)	Specjalność: architektura Poopis:
Data: 12.2021 Ciepło:	Specjalność: architektura Skala: 1:100 Ryzyko:
Data:	Data: Kopia: Strukt: Stan:
--	A 1 --

ELEWACJE - INWENTARYZACJA

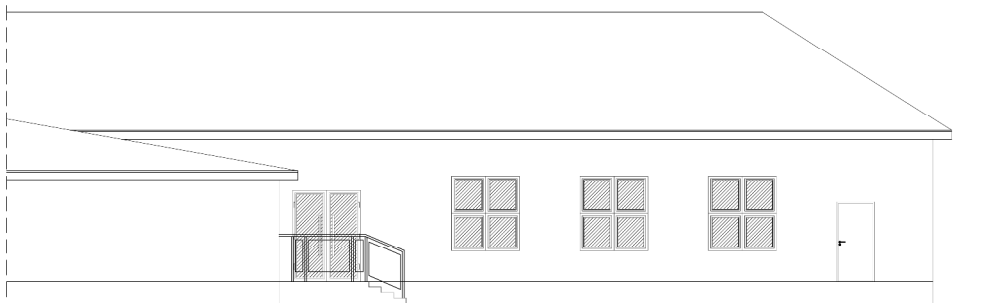
skala 1:100



ELEWACJA PÓŁNOCNO - ZACHODNIA



ELEWACJA POŁUDNIOWO - ZACHODNIA

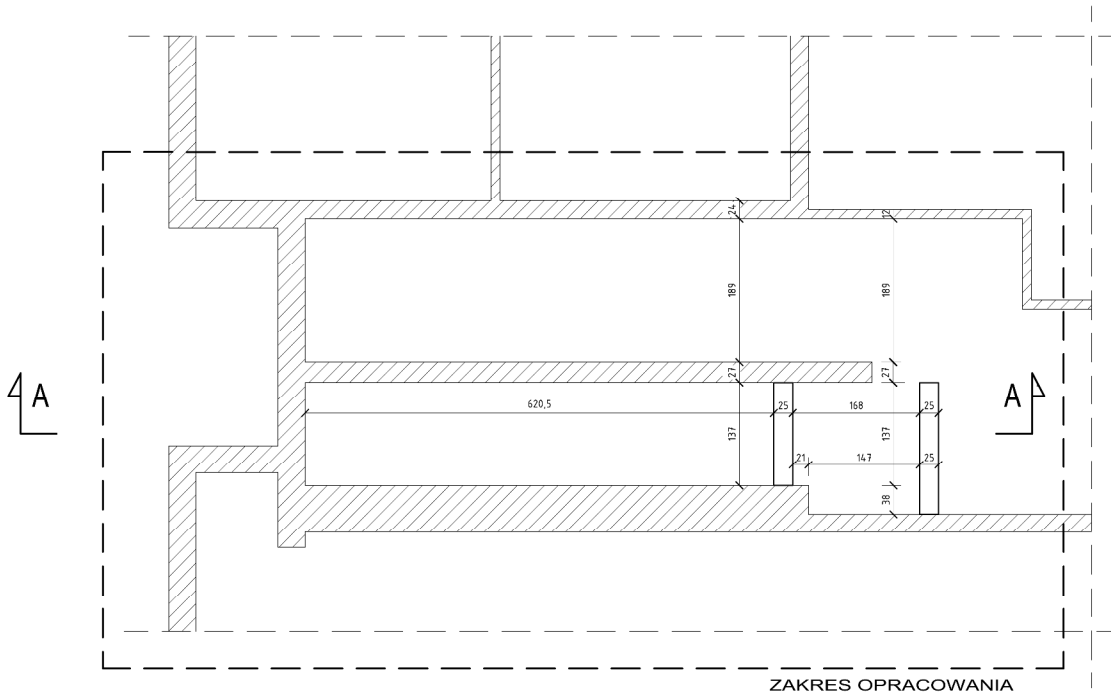


ELEWACJA PÓŁNOCNO - WSCHODNIA

AUTORSKA PRACOWNIA ARCHYTEKTONICZNA  ul. Alberta Chmielowskiego 4 Bielska Podlaska 21-600	
TEMAT OPRACOWANIA: PRZEBUDOWA BUDYNKU UŻYTECZNOŚCI PUBLICZNEJ (USŁUGI KULTURALNO-OSWATOWE) Z ZADAPTOWANIEM PODKOSZA NA CELE UŻYTKOWE NA STROŻNICĘ SZKOLNĄ WRAZ Z POMIĘSZCZENIEM WIELOFUNKCYJNYM Z ZAPLECZEM działka nr ew. 11627 ul. Wojska Polskiego - Terespol	
INWESTOR: GMINA MIASTO TERESPOL ul. Czerwonego Krzyża 26 21-550 Terespol	
TYTUŁ: ELEWACJE INWENTARYZACJA	
FAZA PROJEKTU TECHNICZNY SPECJALNOŚĆ: ARCHITEKTURA	
Opracował: mgr inż. arch. Adam Szewczyk ul. nr 20 (ul. Wolności)	Projekt:
Specjalność: architektoniczna	Projekt:
Opracował: mgr inż. arch. Józef Dymek ul. nr 1189	Projekt:
Specjalność: architektoniczna	Projekt:
Data: 12.2021	Skala: 1:100
Ciepło:	Ryzyko:
---	A 3 ---

RZUT FUNDAMENTÓW

skala 1:50



ZAKRES OPRACOWANIA

LEGENDA:

UWAGA!
PRZED WYKONANIEM PRAC ZWIĄZANYCH Z WYBURZENIAMI I ZAKURKOWANIAM, WYMAGANY PRZEGLĄD SCIAN ZWERYFIKOWAĆ Z RYSUNKAMI ARCHITEKTONICZNYMI

	SCIANY FUNDAMENTÓW IŚCIENIOWYCH
	FUNDAMENTY PROJEKTOWANE
	WYBURZYĆ

AUTORSKA PRACOWNIA ARCHITEKTONICZNA
ARABAS
ul. Alberta Chmielowskiego 4 Biela Podlaska 21-600

TEMAT OPRACOWANIA:
PRZEBUDOWA BUDYNKU UŻYTECZNOŚCI PUBLICZNEJ (USŁUG KULTURALNO-OSWATOWYCH) Z ZAKRĘPIONYM PODKOSZA NA CIELE UŻYTKOWE NA STROZIE NIE SPOJNA WRAZ Z POMIĘSIENIEM WIELOFUNKCYJNYM Z ZAPLECZEM działka nr ew. 11627 ul. Wojska Polskiego - Terespol

INWESTOR:
GMINA MIASTO TERESPOL
ul. Czerwonego Krzyża 26
21-550 Terespol

Tytuł:
RZUT FUNDAMENTÓW

FAZA PROJEKTU TECHNICZNY

SPECIALNOŚĆ: ARCHITEKTURA

Projektant: mgr inż. arch. Adam Szlachetnicki
ul. nr 2013/06/02/20

Specjalność: architektura
Stwierdził: Pooop

mgr inż. arch. Jacek Dymniak
ul. nr 1189

Specjalność: architektura
Data: 12 2021
Skala: 1:50

Opis: Rysunek nr:
Lp. Nazwa Stanu Stron Liczba

	--	A	4	--
--	----	---	---	----

4 B

RZUT PARTERU

skala 1:50

NR	NAZWA POMIESZCZENIA	POSADZKA	PÓW. (m ²)
1.1	KOMUNIKACJA	gres	9,69 m ²
RAZEM :			9,69 m ²

LEGENDA:

UWAGA!
PROJEKT WYKONANO W OPARCIU ZWYKASANYCH Z WYMAGANIAMI
I ZAKŁADANIAM. WYKONYWANE KALKULACJE I LW SKŁAD
ZWERYFIKOWANE Z WYKONANĄ PRACĄ STERKOWICZYM

-  ŚCIANY ISTNIEJĄCE
-  ŚCIANY PROJEKTOWANE
-  ZABIELEC
-  WYBURZYĆ

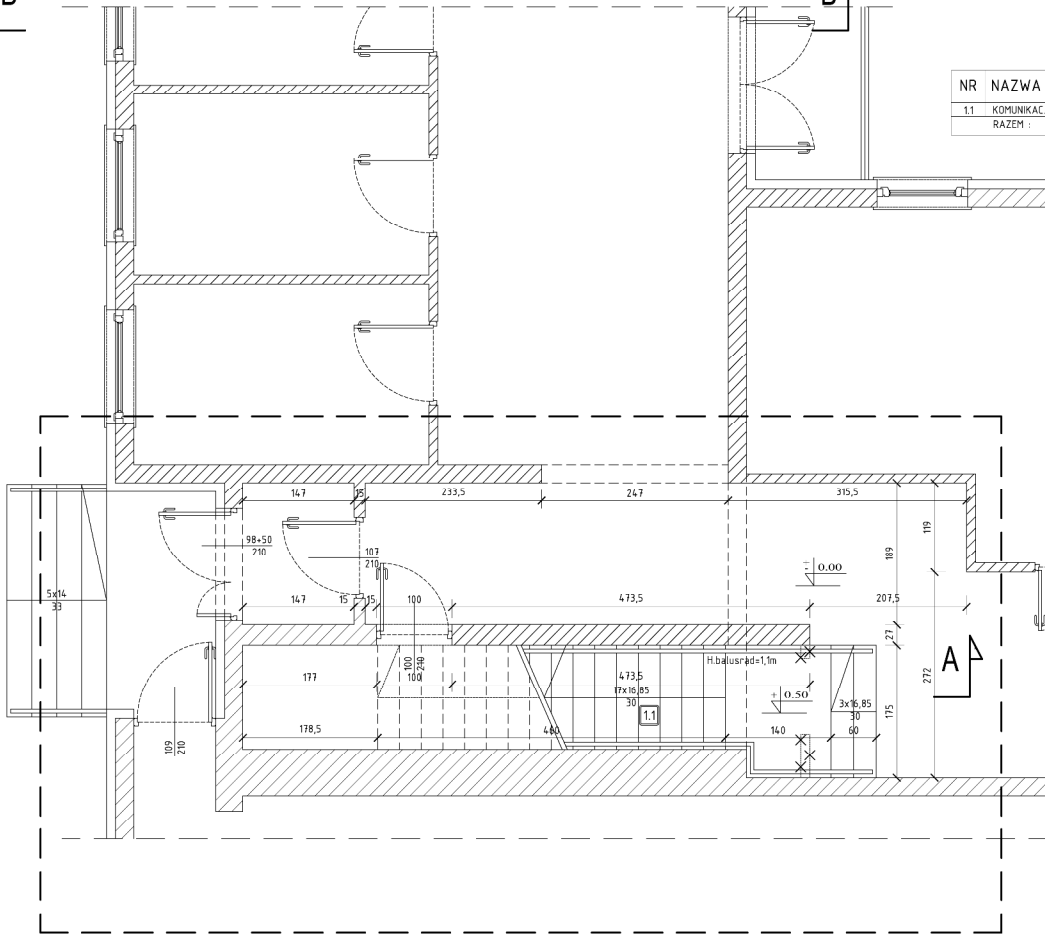
AUTORSKA PRACOWNIA ARCHYTEKTONICZNA
ARABAS
ul. Alberta Chmielowskiego 4 Stolec-Politejska 21-600

TEMAT OPRACOWANIA:
PRZEBUDOWA BUDYNKU UŻYTECZNOŚCI PUBLICZNEJ
(BUDYSEK KULTURALNO-OSWIATOWEJ Z ZAKŁADOWANEM
PODPOKŁADU NA CELE UŻYTKOWE NA STROŻNICĘ SZKOŁNĄ
WRĄZ Z POMIESZCZENIEM WIELOFUNKCYJNYM Z ZAPLECZEM
działka nr ew. 11627
ul. Wójcika Polskiego - Terespol

INWESTOR:
GMINA MIASTO TERESPOL
ul. Czerwonego Krzyża 26
21-550 Terespol

TYTUŁ:
RZUT PARTERU
MIEJSKI OŚRODEK KULTURY

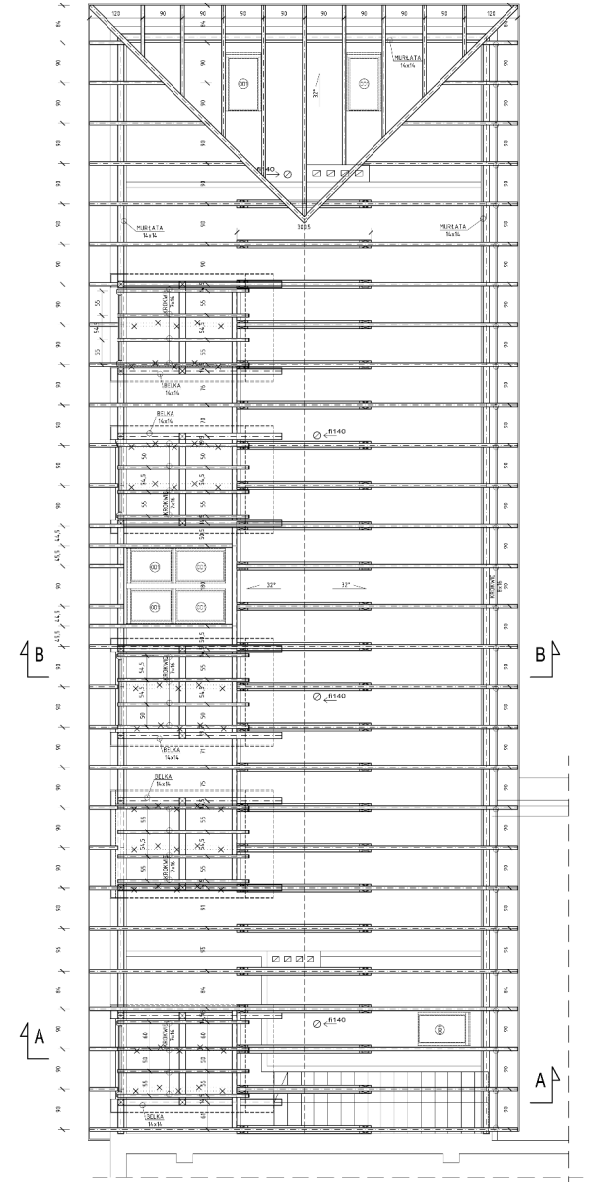
FAZA PROJEKTU TECHNICZNY	
SPECIALNOŚĆ: ARCHITEKTURA	Temat:
Projektor: mgr inż. arch. Adam Szewczyk ul. nr 2014000020	Specjalność: architektoniczna
Specjalność: architektoniczna	Specjalność: pojs
Projektant: mgr inż. arch. Józef Dymel ul. nr 1189	Specjalność: architektoniczna
Data: 12 2021	Skala: 1:50
Opis:	Rysunek nr:
	Strona:
	Struktura:
	Strona:
	Strona:



ZAKRES OPRACOWANIA

RZUT WIĘZBY
DACHOWEJ

skala 1:50



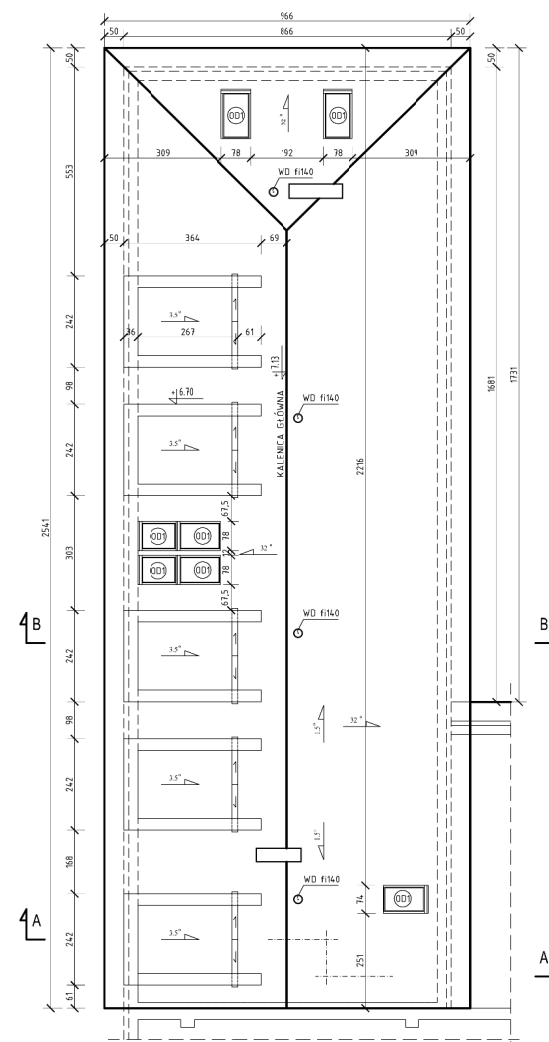
LEGENDA:

- SŁUPY I BEŁKI STALOWE
- STRYCHYWA DREWNIANA
- IZOLACJA
- WYKONANIE WYKONAWCY
- ŚCIANA KAMENNA

AKTUELNA FIRMOWA ARCHITECTONICZNA	
ul. Żywiecka 15/16, 40-021 Katowice, tel. 71 35 56 56	
TYTUŁ PROJEKTU:	PROJEKT WYKONAWCZY
OPIS:	OPIS DOKUMENTACJI PROJEKTOWEJ
PROJEKTOWY:	PROJEKTOWY
WZROKOWY:	WZROKOWY
WYKONAWCY:	WYKONAWCY
DATA:	DATA
STRONA:	STRONA
RZUT WIĘZBY DACHOWEJ	
1:50	
A	7

RZUT DACHU

skala 1:100



AUTORSKA
PRACOWNIA
ARCHITEKTONICZNA
 ul. Alberta Chmińskiego 4 Białe Podlasie 21-500

TEMAT OPRACOWANIA:
 PRZEBUDOWA BUDYNKU UŻYTECZNOŚĆ PUBLICZNEJ
 (BUDYSEK KULTURALNO-OSWIATOWEJ) Z ZAKWARTOWANIEM
 PODDASZA NA CELE UŻYTKOWE NA STRZELNICE SZKOLNA
 WRAZ Z POMIESZCZENIEM WIELOFUNKCYJNYM Z ZAPLECZEM
 (zbiórka nr ew. 11627
 ul. Wojska Polskiego - Terespol)

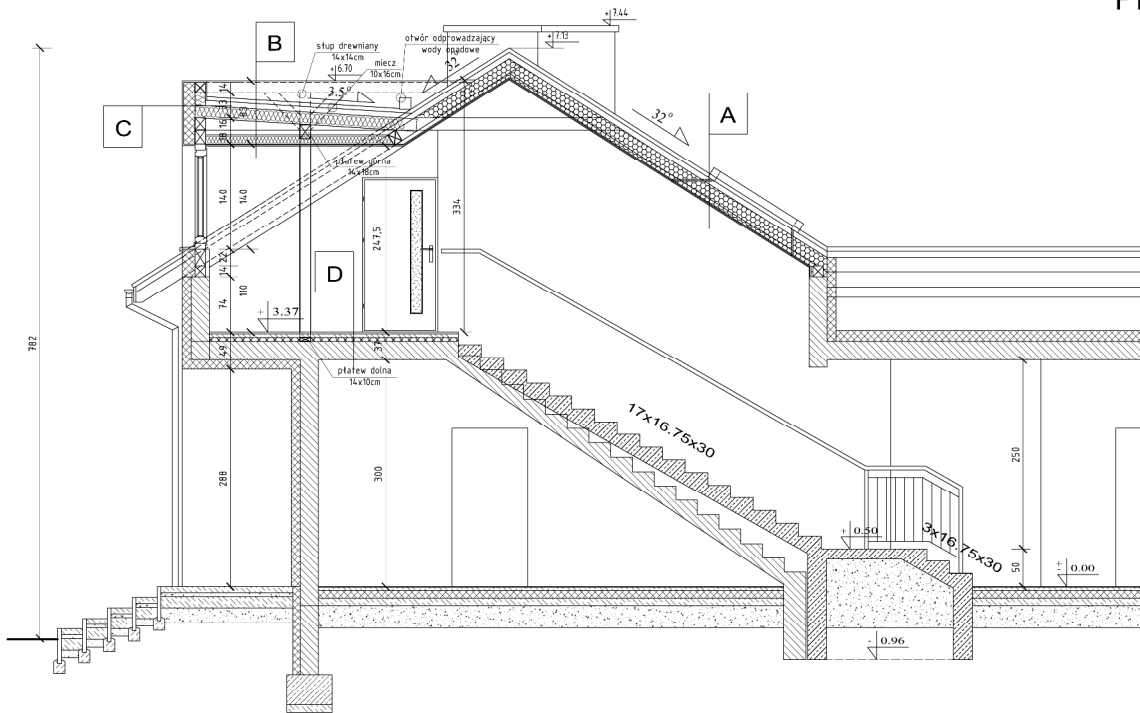
INWESTOR:
 GMINA MIASTO TERESPOL
 ul. Czarnowego Krzyża 26
 21-550 Terespol

TYTUŁ:
RZUT DACHU

FIZJA: PROJEKT TECHNICZNY	
SPECJALNOŚĆ: ARCHITEKTURA	
Projektant:	Pracownia
mgr inż. arch. Adam Sierbinowicz ul. nr 20110009000	
Specjalność:	architektoniczna
Stwierdził:	Pracownia
mgr inż. arch. Jacek Dymniak ul. nr 1100	
Specjalność:	architektoniczna
Data: 12.2021	Skala: 1:100
Całość:	Rysunek nr.
	czułość
	strona
	tytułowa
	inny
--	A 8 --

PRZEKRÓJ A-A

skala 1:50



A DACH + STROP NAD PODDASZEM

- ISTN. POKRYCIE DACHOWE
- KONTROLATY 2,5 x 5cm
- WIATROIZOLACJA
- KROKOWIE 8x16cm
- KLESZCZCE 6x16cm
- WELNA MINERALNA POMIEDZY KROKWIAMI gr.16cm
- WELNA MINERALNA gr.16cm POMIEDZY LATAMI 6x16cm
- PAROIZOLACJA
- PLYTY GIPSOWO-KARTONOWE 1x 1.25cm
- PLYTY GIPSOWO-KART. OGNIOODPORNE 1x 1.25cm

B DACH PROJ. LUKARN

- POKRYCIE DACHOWE TYPU BLACHA PLASKA NA PODWOJNY RABEK
- KONTROLATY 2,5 x 5cm
- 2x PAPA PODKLADOWA
- PLYTA OSB LUB PELENE DESKOWANIE
- WIATROIZOLACJA
- KROKOWIE 6x16cm
- WELNA MINERALNA POMIEDZY KLESZCZCAMI gr.16cm
- WELNA MINERALNA gr.5cm POMIEDZY LATAMI 6x16cm
- PAROIZOLACJA
- KONSTRUKCJA STALOWA SUFITU PODWIESZANEGO
- PLYTY GIPSOWO-KART. 1x 1.25cm
- PLYTY GIPSOWO-KART. OGNIOODPORNE 1x 1.25cm

C PROJ. ŚCIANY ZEW. PROJ. LUKARN

- BLACHA PLASKA NA RABEK STOJĄCY 2,5 cm
- WIATROIZOLACJA
- RUSZT DREWNIANY LUB STALOWY
- TERMOIZOLACJA Z WELNY MIN. 17 cm
- KONSTRUKCJA DREWNIANA 14 cm
- PAROIZOLACJA
- PLYTY GR. LUKARNI LUB LUKNE 2x 1,25 cm NA RUSZCIE STALOWYM

D STROP NAD PARTEREM

- GRES/PANELE 1,5-2 cm
- POSADZKA BETONOWA 5 cm
- 1x FOLIA BUDOWLANA
- WARSTWA AKUSTYCZNA 5
- 2x FOLIA PAROIZOLACYJNA
- ISTN. STROP

AUTORSKA PRACOWNIA ARCHYTEKTONICZNA
ARABAS
 ul. Alberta Chmielowskiego 4 Bielska Podlaska 21-600

TEMAT OPRACOWANIA:
 PRZEBUDOWA BUDYNKU UŻYTECZNOŚCI PUBLICZNEJ (USŁUGI KULTURALNO-OŚWIATOWE) Z ZAKNAPOTWNIEM PODDASZA NA CELE UŻYTKOWE NA STRZEŻENIE SZKOŁA WRAZ Z POMIENIENIEM WIELOFUNKCYJNYM Z ZAPLECZEM
 działka nr ew. 11627
 ul. Wojska Polskiego - Terespol

INWESTOR:
 GMINA MIASTO TERESPOL
 ul. Czerwonego Krzyża 26
 21-550 Terespol

Tytuł:
PRZEKRÓJ A-A

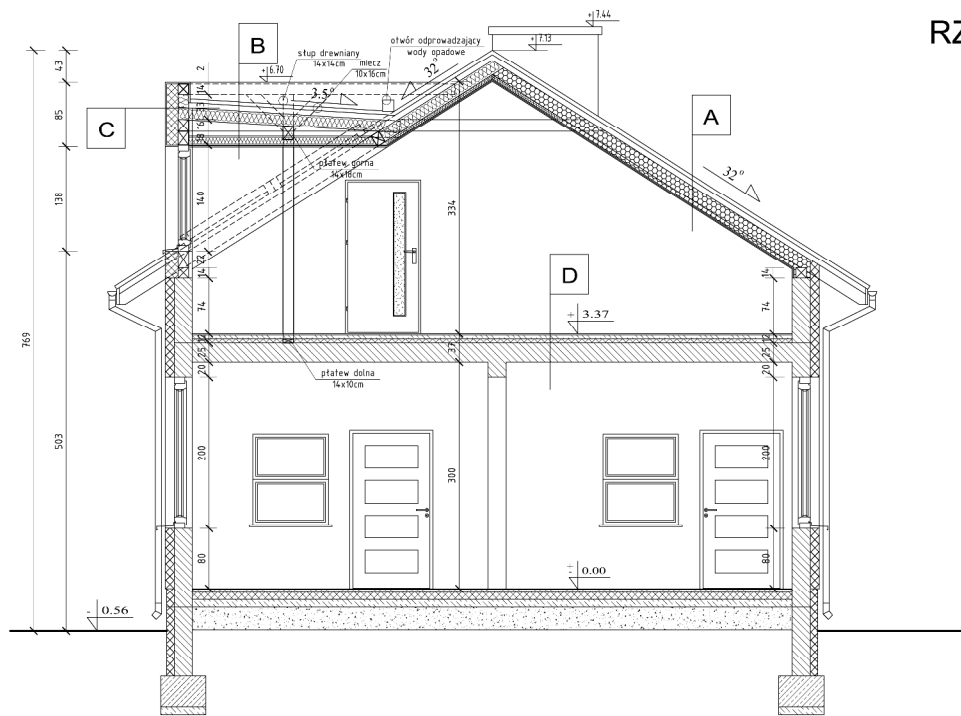
HAJA PROJEKT TECHNICZNY
 SPECJALNOŚĆ: ARCHITEKTURA

Projektor:	Projektant:
mgr inż. arch. Adam Szlachetko (upr. w architekt. 2002)	
Specjalność:	architektoniczna
Specjalność:	Projekt
mgr inż. arch. Jacek Dymek (upr. w 1999)	
Specjalność:	architektoniczna
Data: 12 2021	Skala: 1:50
Ciepło:	Rysunek nr:
	Strona:
	Strona:
	Strona:
	Strona:

	--	A	9	--
--	----	---	---	----

RZUT PRZEKRÓJ B-B

skala 1:50



A DACH + STROP NAD PODDASZEM

- ISTN. POKRYCIE DACHOWE
- KONTRALATY 2,5 x 5cm
- WIATROIZOLACJA
- KROKIEWE 8x16cm
- KLESZCZE 6x16cm
- WĘS NA MINERALI NA POMIĘDZY KROKWIAMI gr.16cm
- WELNA MINERALNA gr.10cm POMIĘDZY LATAMI 6x10cm
- PARECZOLACJA
- PŁYTY GIPSOWO-KARTONOWE 1x 1,25cm
- PŁYTY GIPSOWO-KART. OGNIOODPORNE 1x 1,25cm

B DACH PROJ. LUKARN

- POKRYCIE DACHOWE TYPU BLACHA PŁASKA NA PODWÓJNY RABEK
- KONTRALATY 2,5 x 5cm
- 2x PAPA PODKLADOWA
- PŁYTA OSB LUB PEŁNE DESKOWANIE
- WIATROIZOLACJA
- KROKIEWE 8x16cm
- WELNA MINERALNA POMIĘDZY KLESZCZAMI gr.16cm
- WELNA MINERALNA gr.5cm POMIĘDZY LATAMI 6x10cm
- PARECZOLACJA
- KONSTRUKCJA STALOWA SUFITU PODWIESZANEGO
- PŁYTY GIPSOWO-KART. 1x 1,25cm
- PŁYTY GIPSOWO-KART. OGNIOODPORNE 1x 1,25cm

C PROJ. ŚCIANY ZEWN. PROJ. LUKARN

- BLACHA PŁASKA NA RABEK STOJĄCY 2,5 cm
- WIATROIZOLACJA
- RUSZT DREWNIANY LUB STALOWY
- TERMOIZOLACJA Z WELNY MIN. 17 cm
- KONSTRUKCJA DREWNIANA 14 cm
- PARECZOLACJA
- PŁYTY GK OGNIOODPORNE NA RUSZCIE STALOWYM 2x 1,25 cm

D STROP NAD PARTEREM

- GRES/PANELE 1,5-2 cm
- POSADZKA BETONOWA 5 cm
- 1x FOLIA BUDOWLANA
- WARSTWA AKUSTYCZNA 5
- 2x FOLIA PAROIZOLACYJNA ISTN. STROP

AUTORSKA PRACOWNIA ARCHYTEKTONICZNA
ARABAS
 ul. Alberta Chmielowskiego 4 Bielska Podlaska 21-600

TEMAT OPRACOWANIA:
 PRZEBUDOWA BUDYNKU UŻYTECZNOŚCI PUBLICZNEJ (BUSIUS) KULTURALNO-OSWIATOWEJ Z ZAKŁADNIEM PODDASZA NA CIELE UŻYTKOWE NA STROZIEDE SPOJNA WRZĄZ Z POMIESZCZENIEM WIELOFUNKCYJNYM Z ZAPLECZEM działka nr ew. 1162/7 ul. Wojska Polskiego - Terespol

INWESTOR:
 GMINA MIASTO TERESPOL ul. Czerwonego Krzyża 26 21-550 Terespol

Tytuł:
PRZECRÓJ D-D

HAJA PROJEKT TECHNICZNY

SPECIALNOŚĆ: ARCHITEKTURA

Projektor: /

mgr inż. arch. **Adam Szlachetnicki** (upr. nr 2014/00020)

Specjalność: architektoniczna / Poop.

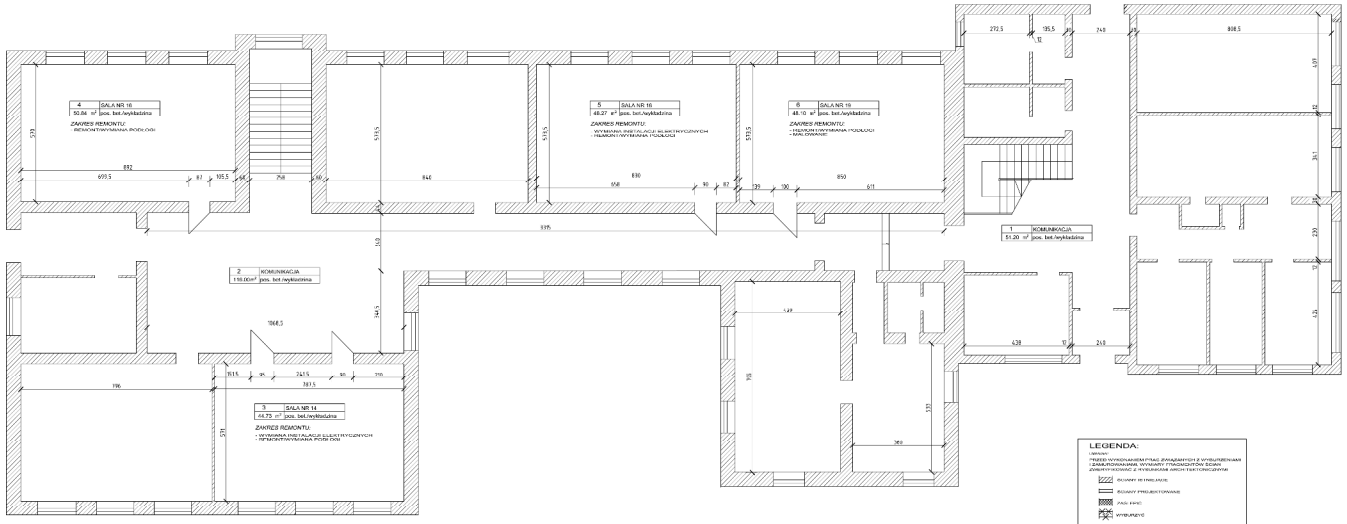
mgr inż. arch. **Jacek Dymek** (upr. nr 1189)

Specjalność: architektoniczna

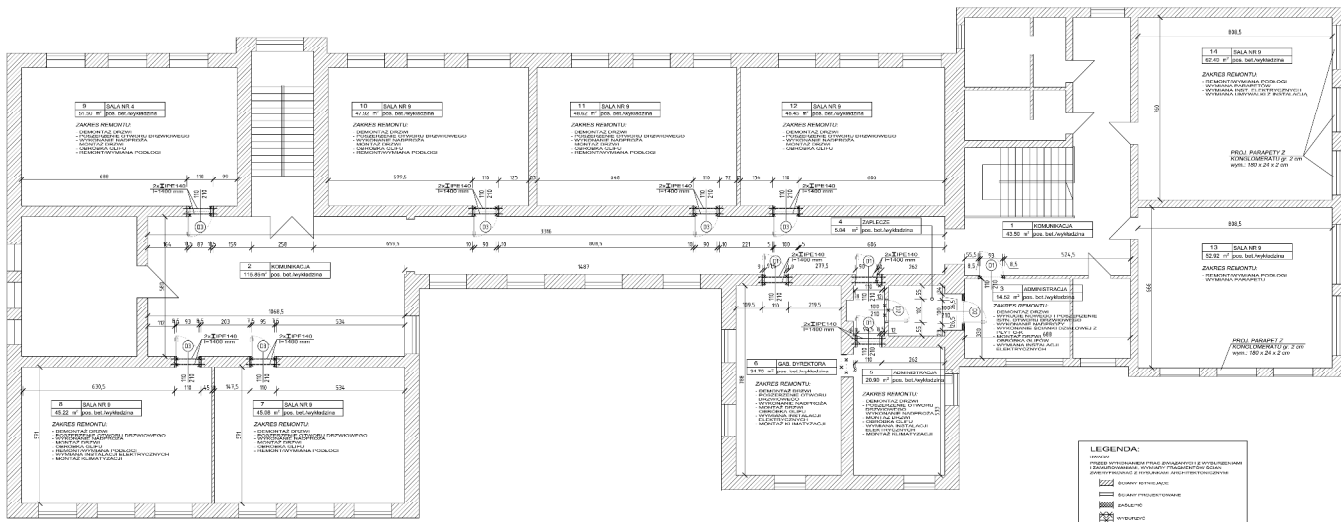
Data: 12.2021 Skala: 1:50

Opis:

Stron.	Opis	Stron.	Opis
--	A	10	--



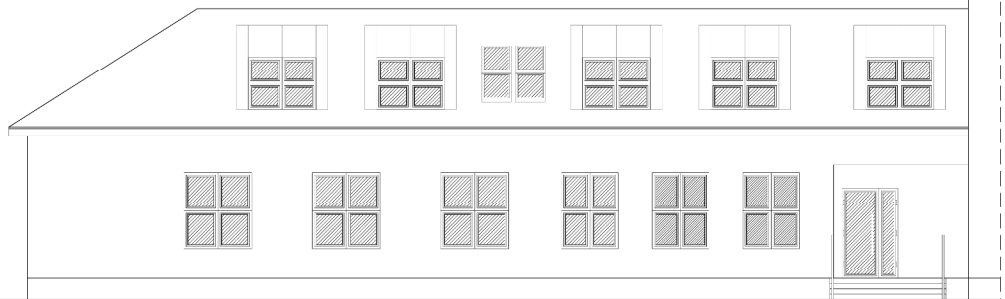
<p>AUTOREM PRACOWNIA ARCHYTEKTURALNA ul. Chmielna 10, 01-641 Warszawa 01-641</p>	
<p>TEMAT OPERACJONALNA PRZEPROWADZENIE PRAC REMONTOWYCH W SALACH I KUCHENIARZCE I ZAOPORTUNKOWANIE KUCHENIARZKI W CELU UŻYTKOWANIA W PRZELICZONYM WYKONANIU Z PRZEKAZANIEM PRACOWNICZYM I DOPŁACAMI WIELKOPOLSKI</p>	
<p>INWESTOR GMINA MIASTO TERESPOL ul. Ciepłownicza 25B 27-100 Terespol</p>	
<p>TYTUŁ RZUT PARTERU</p>	
<p>PRACOWNIK PRACOWNI SPECJALNYCH ARCHYTEKTURA PROJEKT mgr inż. Andrzej Dąbrowski ul. ...</p>	
<p>INWESTOR mgr inż. Andrzej Dąbrowski ul. ...</p>	
<p>PROJEKTOWANIE mgr inż. Andrzej Dąbrowski ul. ...</p>	
<p>WYKONANIE mgr inż. Andrzej Dąbrowski ul. ...</p>	
<p>WZGLĘDNY 11</p>	



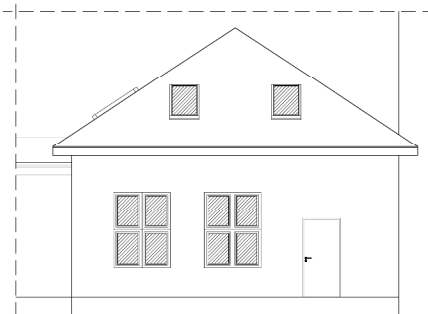
AGENCJA ARCHYTEKTONICZNA	
ul. Świdnicka 10, 50-100 Wrocław	
Tytuł: RZUT PIĘTRA	
Temat: PROJEKT REMONTU	
Zakres: PROJEKT REMONTU	
Miejscowość: Wrocław	
Data: 2024	
Autor: AGENCJA ARCHYTEKTONICZNA	
Wykonanie: AGENCJA ARCHYTEKTONICZNA	
Zatwierdził: AGENCJA ARCHYTEKTONICZNA	
Skala: 1:100	
Liczba arkuszy: 12	
Liczba stron: 12	

ELEWACJE

skala 1:100



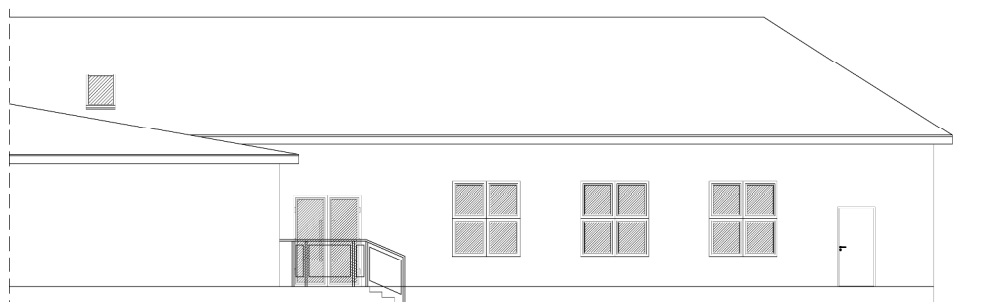
ELEWACJA POŁUDNIOWO - ZACHODNIA



ELEWACJA PÓŁNOCNO - ZACHODNIA

KOLORYSTYKA:

1. POKRYCIE DACHU - istn. blachodachówka, projektowane panele z blachy płaskiej w kolorze brązowym
2. OBRÓBKI BLACHARSKIE - blacha powlekana w kolorze pokrycia dachowego.
3. STOLARKA - PCV w kolorze brązowym



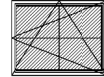

ELEWACJA PÓŁNOCNO - WSCHODNIA

AUTORSKA PRACOWNIA ARCHYTEKTONICZNA	
ul. Alberta Chmielowskiego 4 Bielska Podlaska 21-600	
TEMAT OPRACOWANIA: PRZEBUDOWA BUDYNKU UŻYTECZNOŚCI PUBLICZNEJ (BIBLIOTEKA KULTURALNO-OSWATOWEJ) Z ZACIĄPIeniem PODDASZA NA CELE UŻYTECZNOŚCI NA STROZIE NIE SZKOLNA, WRAZ Z POMIENIENIEM WIELOFUNKCYJNYM Z ZAPLECZEM działka nr ew. 11627 ul. Wojska Polskiego - Terespol	
INWESTOR: GMINA MIASTO TERESPOL ul. Czerwonego Krzyża 26 21-550 Terespol	
TYTUŁ: ELEWACJE	
FAZA PROJEKTU TECHNICZNY	
SPECJALNOŚĆ: ARCHITEKTURA	
Projektant: mgr inż. arch. Adam Szewczyk ul. ...	Pełnomocnik: Pełnomocnik
Specjalność: architektoniczna	Pełnomocnik: Pełnomocnik
mgr inż. arch. Józef Dymek ul. ...	architektoniczna
Data: 12 2021	Skala: 1:100
Opis:	Rysunek nr:
Strona:	Strona:
--- A	13 ---

ZESTAWIENIE STOLARKI

skala 1:100


ZESTAWIENIE STOLARKI OKIENNEJ

OZNACZENIA		O1	OD1
			
WYMIARY ZEWNĘTRZNE OKNA szer.x wys.	szerokość	1770	780
	wysokość	1370	1400
WYMIARY W ŚWIETLE MURU szer.x wys.	szerokość	1800	780
	wysokość	1400	1400
ILOŚĆ SZTUK	PARTER		
	PODDASZE	5	7
	OGÓŁEM	5	7

* STOLARKA OKIENNA PCV WG ZESTAWIENIA

UWAGA! WIDOK STOLARKI PRZEDSTAWIONO OD STRONY WEWNĘTRZNEJ

ZESTAWIENIE STOLARKI DRZWIOWEJ

OZNACZENIA		D1
		
WYMIARY STOLARKI ZEWNĘTRZNE w mm	szerokość	970
	wysokość	2030
ILOŚĆ SZTUK	PRAVE	1
	LEWE	2
	PARTER	
	PODDASZE	3
	OGÓŁEM	3

* DRZWI WEWNĘTRZNE DREWNIANE LUB STALOWE

UWAGA!!!

**PRZED PRZYSTĄPIENIEM DO ZAMÓWIENIA I MONTAŻU
STOLARKI OKIENNEJ I DRZWIOWEJ
WYMIARY POBRAĆ NA OBIEKCIE!!!**

**AUTORSKA
PRACOWNIA
ARCHITEKTONICZNA**

ARCHIVAS

ul. Alberta Chmielowskiego 4 Biała Podlaska 21-500

TEMAT OPRACOWANIA:
PRZEBUDOWA BUDYNKU UŻYTECZNOŚCI PUBLICZNEJ
(USŁUGI KULTURALNO-OŚWIATOWE) Z ZAADAPTOWANIEM
PODDASZA NA CELE UŻYTKOWE NA STRZELNICĘ SZKOLNĄ
WRAZ Z POMIESZCZENIEM WIELOFUNKCYJNYM Z ZAPLECZEM
działka nr ew. 1162/7
ul. Wojska Polskiego - Terespol

INWESTOR:
GMINA MIASTO TERESPOL
ul. Czerwonego Krzyża 26
21-550 Terespol

TYTUŁ:
**ZESTAWIENIE STOLARKI
MIEJSKI OŚRODEK KULTURY**



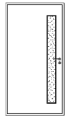
FAZA: PROJEKT TECHNICZNY
SPECJALNOŚĆ: ARCHITEKTURA

Projektant:	Podpis:			
mgr inż. arch. Adam Staniewicz upr. nr 287ALBOKK2020				
Spejalność:	architektoniczna			
Sprzewodził:	Podpis:			
mgr inż. arch. Józef Dymal upr. nr 11089				
Spejalność:	architektoniczna			
Data: 12.2/21	Skala: 1:100			
Część:	Rysunek nr:			
Projekt	Wizualizacja	Rzut	Zmiany	
	--	A	14	--

ZESTAWIENIE STOLARKI

skala 1:100

ZESTAWIENIE STOLARKI DRZWIOWEJ

OZNACZENIA		D1	D2	D3
				
WYMIARY STOLARKI ZEWNETRZNE W MM	szerokość	1070	970	1070
	wysokość	2050	2050	2050
ILOŚĆ SZTUK	PRAWE	4		
	LEWE		2	6
	PARTER			
	PODDASZE	4	2	6
	OGÓŁEM	4	2	6

* DRZWI WEWNĘTRZNE DREWNIANE LUB STALOWE

UWAGA! WIDOK STOLARKI PRZEDSTAWIONO OD STRONY WEWNĘTRZNEJ

**AUTORSKA
PRACOWNIA
ARCHITEKTONICZNA**

ARCHIVAS

ul. Alberta Chmielowskiego 4 Biała Podlaska 21-500

TEMAT OPRACOWANIA:
PRZEBUDOWA BUDYNKU UŻYTECZNOŚCI PUBLICZNEJ
(USŁUGI KULTURALNO-OŚWIATOWE) Z ZAADAPTOWANIEM
PODDASZA NA CELE UŻYTKOWE NA STRZELNICE SZKOLNA
WRAZ Z POMIESZCZENIEM WIELOFUNKCYJNYM Z ZAPLECZEM
działka nr ew. 1162/7
ul. Wojska Polskiego - Terespol

INWESTOR:
GMINA MIASTO TERESPOL
ul. Czerwonego Krzyża 26
21-550 Terespol

TYTUŁ:
ZESTAWIENIE STOLARKI
LICEUM OGÓLNOKSZTAŁCĄCE

FAZA: PROJEKT TECHNICZNY

SPECJALNOŚĆ: ARCHITEKTURA

Projektant:	Podpis:
-------------	---------

mgr inż. arch.
Adam Staniewicz
upr. nr 2874/BOKK/2020

Spejalność	architektoniczna
Sprzewdził:	Podpis:

mgr inż. arch.
Józef Dymal
upr. nr 1108

Spejalność	architektoniczna
Data:	12.2/21
Część:	Rysunek nr:

Projekt	Wzrost	Rysunek	Zmiany
---------	--------	---------	--------

	--	A	15	--
--	----	---	----	----

UWAGA!!!

**PRZED PRZYSTĄPIENIEM DO ZAMÓWIENIA I MONTAŻU
STOLARKI OKIENNEJ I DRZWIOWEJ
WYMIARY POBRAĆ NA OBIEKCIE!!!**

O Ś W I A D C Z E N I E

Zgodnie z art. 20 ust. 4 ustawy z dnia 7 lipca 1994 r.
Prawo Budowlane oświadczam, że:

**PROJEKT TECHNICZNY CZĘŚCI ARCHITEKTONICZNO -
BUDOWLANEJ DLA ZAMIERZENIA BUDOWLANEGO DOT.:
Przebudowa budynku użyteczności publicznej (usługi kulturalno -
oświatowe) z zaadaptowaniem poddasza na cele użytkowe na
strzelnicę szkolną wraz z pomieszczeniem wielofunkcyjnym z
zapleczem**

zlokalizowanego w: **Terespolu, ul. Wojska Podlaska, gmina Terespol**
na działce o numerze ewidencyjnym **1162/7** wykonany jest zgodnie z
obowiązującymi przepisami techniczno - budowlanymi, Polskimi
Normami oraz zasadami wiedzy technicznej i zostaje wydany w stanie
kompletnym w celu jakiemu ma służyć.

Projektant:

Projektant sprawdzający:

.....
(podpis i pieczęćka – architektura)

.....
(podpis i pieczęćka – architektura)