



ZAKŁAD WODOCIĄGÓW I KANALIZACJI

Spółka z o.o.

86-100 Świecie, ul. Parkowa 3

L. dz. ZWiK. 2842 /21

Świecie 03.12.2021 r.

M STUDIO

Maciej Wojnowski

ul. Gen. W. Sikorskiego 1/17C

86-100 Świecie

UZGODNIENIE Nr 116/2021

Przedłożony projekt „Budowa pieszo-jezdni na osiedlu domków letniskowych w Sulnówku.” uzgadnia się na poniższych warunkach:

1. Na przedłożonym geodezyjnym planie sytuacyjno-wysokościowym sieć wodociągową istniejącą oraz kanalizację sanitarną istniejącą wraz z przyłączami naniesiono orientacyjnie. Dopuszcza się istnienie na planie uzbrojenia wodociągowego nie zainwentaryzowanego. Dokładny przebieg sieci wod-kan. wraz z przyłączami należy uzyskać na podstawie przekopów kontrolnych lub bezpośrednio od właścicieli poszczególnych działek z zakresu zadania.
2. W strefie sieci wodociągowej i kanalizacji sanitarnych dopuszcza się prowadzenie robót ziemnych tylko sposobem ręcznym.
3. Zachować wymagane prawem odległości w pionie i poziomie od istniejącego przyłącza wodociągowej i kanalizacji sanitarnej. Kolizje, zbliżenia i skrzyżowania z naszym uzbrojeniem rozwiązać w ramach nadzoru autorskiego, opierając się na aktualnie obowiązujących normach i przepisach. Wykonanie powyższego należy bezwzględnie przed zasypaniem zgłosić w ZWiK Świecie.
4. Po rozwiązaniu kolizji dokonać bezpośredniej inwentaryzacji geodezyjnej, którą przed odbiorem technicznym należy przekazać nieodpłatnie do ZWiK w Świecie.
5. Zgłoszenie o terminie rozpoczęcia robót należy dokonać z czternastodniowym wyprzedzeniem.
6. Rzędne ustawienia skrzynek, włazów studni, armatury wod-kan. dostosować do poziomu utworzonej nawierzchni.
7. Wszystkie czynności gestora sieci wod-kan., wykonywane na rzecz lub pisemne zlecenie inwestora zadania, będą realizowane odpłatnie.
8. Zobowiązuje się inwestora budowlanego obiektu i wykonawcę robót do prowadzenia prac wykluczających możliwość powstania awarii oraz:
 - pokrycia kosztów usunięcia ewentualnej awarii lub uszkodzeń sieci wodociągowej i kanalizacyjnej wynikłych na skutek prowadzonych robót budowlanych oraz związanych z tym okresowych przerw w dostawie wody i odbioru ścieków do odbiorców,
 - zwrócenia szczególnej uwagi na znajdujące się elementy sieci wod-kan. takie jak: włazy, skrzynki zasuw a w szczególności trzpienie teleskopowe posadowione w strefie prowadzonych prac, będące własnością ZWiK w Świecie.
9. Po wykonaniu przedmiotowego zadania wszelkie uzbrojenie wod-kan. podlega odbiorowi przez ZWiK w Świecie.


Okres ważności niniejszego uzgodnienia wynosi 2 lata od daty jego wystawienia.

Z poważaniem

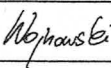
z up. Zarządu Spółki
[Podpis]
Inż. Lech Bednarek

LEGENDA:

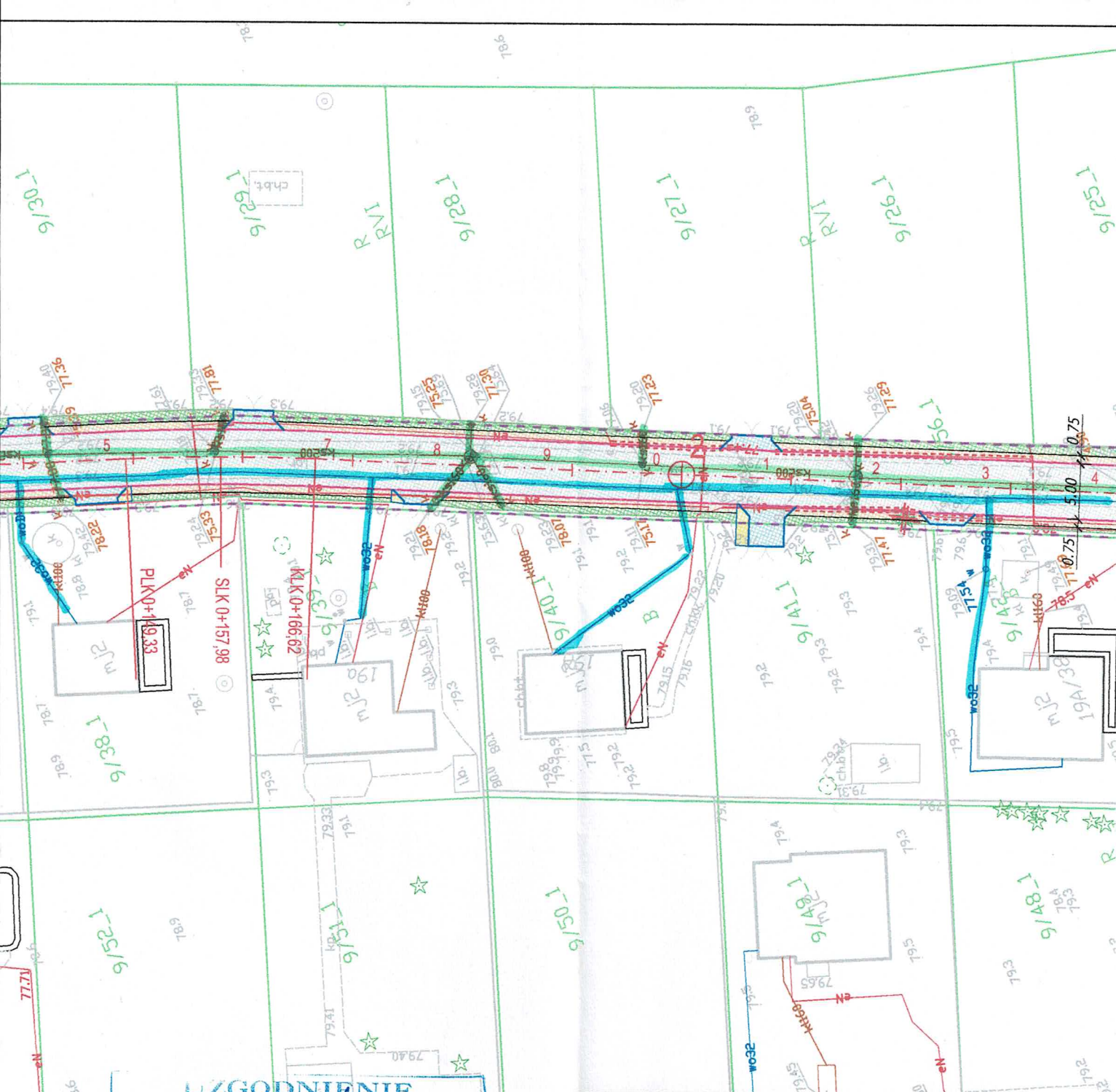
	Nawierzchnia jezdni z betonowej kostki brukowej (szara)
	Nawierzchnia dojazd do furtek z betonowej kostki brukowej (szara)
	Nawierzchnia zjazdów z betonowej kostki brukowej (kolor)
	Istniejąca nawierzchnia zjazdu z kostki do regulacji wysokościowej (wraz z uzupełnieniem podbudowy)
	Pobocze z kruszywa łamanego stabilizowanego mechanicznie
	Zieleń
	Projektowana oś
	Projektowany krawężnik betonowy najazdowy 15x22cm
	Projektowany krawężnik betonowy 12x25 cm
	Projektowane obrzeże betonowe 8x30 cm
	Projektowane krawędzie pobocza
	Projektowana rura osłonowa dwudzielna (sieć elektroenergetyczna)
	Istniejąca sieć elektroenergetyczna
	Istniejąca sieć kanalizacji sanitarnej
	Istniejąca sieć wodociągowa
	Granica działki
	Linia rozgraniczająca teren inwestycji

Jednostka projektowa:  M STUDIO Maciej Wojnowski ul. Gen. Władysława Sikorskiego 1/17c 86-100 Świecie	Zamawiający: Gmina Świecie ul. Wojska Polskiego 124 86-100 Świecie
--	--

Stadium:	Projekt Budowlany
Temat:	Budowa pieszo-jezdni na osiedlu domków letniskowych w Sulnówku
Branża:	DROGOWA
Tytuł rysunku:	Legenda do planu sytuacyjnego

ZESPÓŁ PROJEKTOWY			
Funkcja	Imię i Nazwisko	Numer uprawnień	Podpis
PROJEKTANT branża drogowa	mgr Inż. Maciej Wojnowski	KUP/0118/PWOD/11 w specjalności drogowej	
data	nr rys.	element PB	Tom
11.2021	2.	PAB	-





UZGODNIENIE

Nr rej.
ZAKŁAD WODOCIĄGÓW I KANALIZACJI
 Spółka z o.o. w Świecie n.W.

Projekt niniejszy uzgodniono z założeńmi
 wyszczególnionymi w załączonym piśmie

z dnia 03.12.2021
 L.dz. 2842/2021

- Termin rozpoczęcia robót należy zgłosić w Zakładzie Wodociągów i Kanalizacji Sp. z o.o. z wyprzedzeniem 14 dniowym
- Wykopy w pobliżu naszych urządzeń wykonać ręcznie
- Po zakończeniu robót proszę dostarczyć inwentaryzację geodezyjną, powykonawczą do naszego zakładu.

Świecie 03.12.2021 r.
 - Uzgodnienie dokumentacji traci ważność po upływie 2 lat.

z up. Zarządu Spółki

[Signature]

Jednostka projektowa:



M STUDIO Maciej Wojnowski
 ul. Gen. Władysława Sikorskiego 1/17c
 86-100 Świecie

Zamawiający:

Gmina Świecie
 ul. Wojska Polskiego 124
 86-100 Świecie

Stadium:

Projekt Budowlany

Temat:

Budowa pieszo-jezdni na osiedlu domków letniskowych w Sulnówku

Branża:

DROGOWA

Tytuł rysunku:

Plan sytuacyjny

SKALA 1:500

ZESPÓŁ PROJEKTOWY

Funkcja	Imię i Nazwisko	Numer uprawnień	Podpis
PROJEKTANT branża drogowa	mgr inż. Maciej Wojnowski	KUP/0118/PWOD/11 w specjalności drogowej	<i>[Signature]</i>

data

11.2021

nr rys.

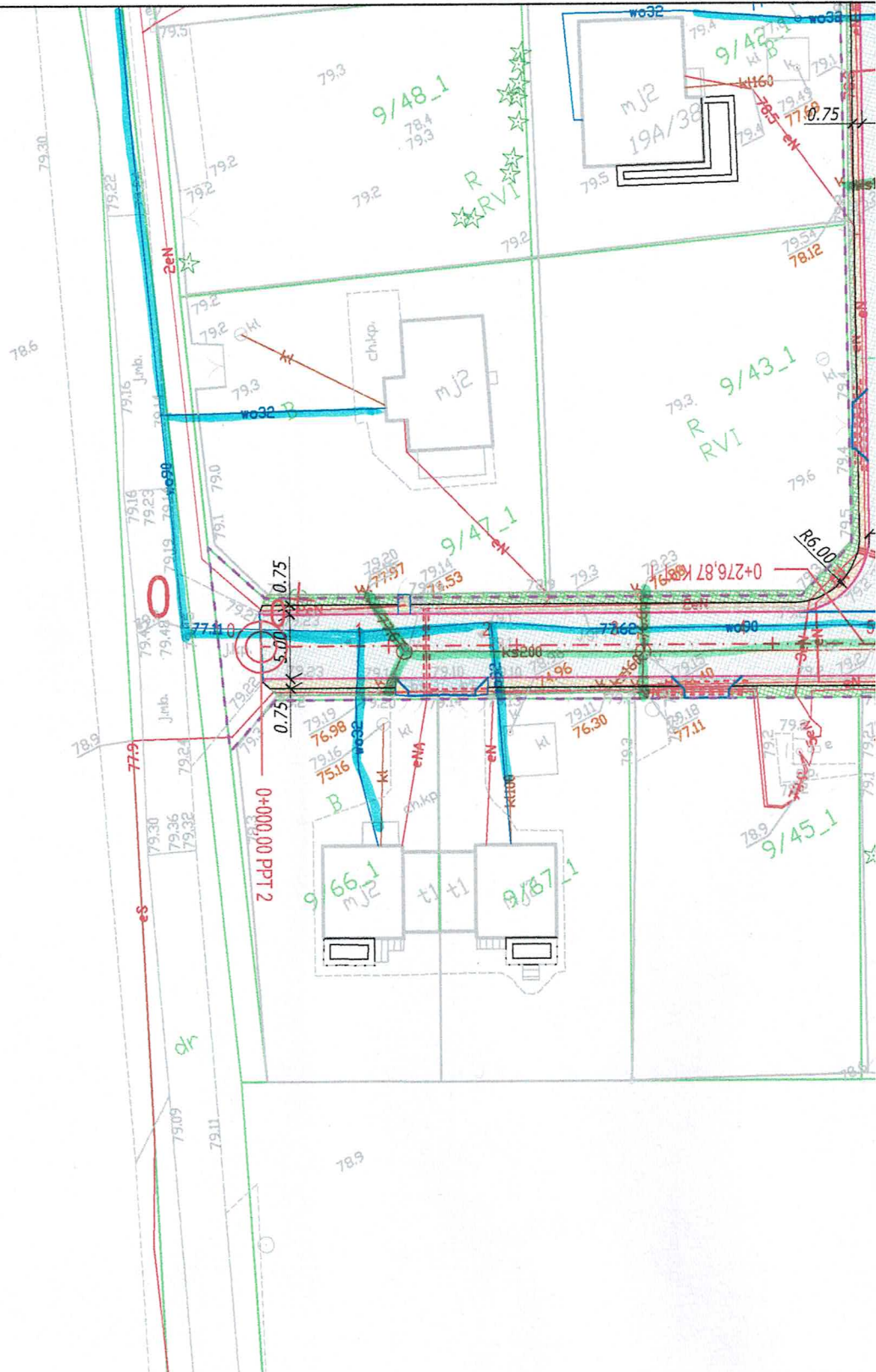
2.1

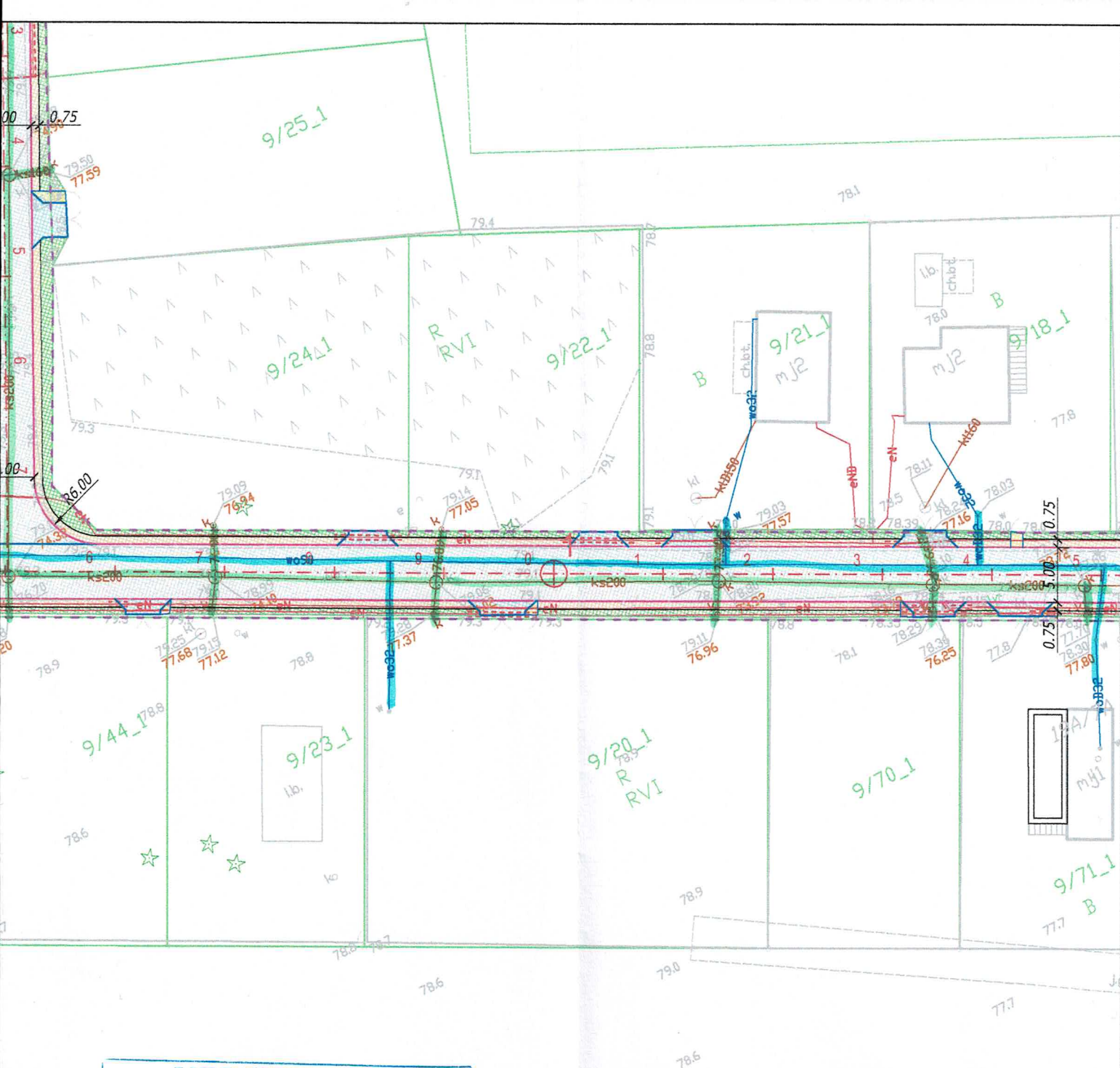
element PB

PAB

Tom

-





UZGODNIENIE

Nr rej. 116/2021
ZAKŁAD WODOCIĄGÓW I KANALIZACJI
 Spółka z o.o. w Świecie n.W.

Projekt niniejszy uzgodniono z zastrzeżeniami
 wyszczególnionymi w załączonym piśmie

z dnia ... 03.12.2021 r.
 L.dz. 2411/C.2844/2021 r.

- Termin rozpoczęcia robót należy zgłosić w Zakładzie Wodociągów i Kanalizacji Sp. z o.o. z wyprzedzeniem 14 dniowym
- Wykopy w pobliżu naszych urządzeń wykonać ręcznie
- Po zakończeniu robót proszę dostarczyć inwentaryzację geodezyjną, wykonawczą do naszego zakładu.

Świecie 03.12.2021 r.

Uzgodnienie dokumentacji traci ważność po upływie 2 lat.

inż. Lech Bednarek

Jednostka projektowa:



M STUDIO Maciej Wojnowski
 ul. Gen. Władysława Sikorskiego 1/17c
 86-100 Świecie

Zamawiający:

Gmina Świecie
 ul. Wojska Polskiego 124
 86-100 Świecie

Stadium:

Projekt Budowlany

Temat:

Budowa pieszo-jezdni na osiedlu domków letniskowych w Sulnówku

Branża:

DROGOWA

Tytuł rysunku:

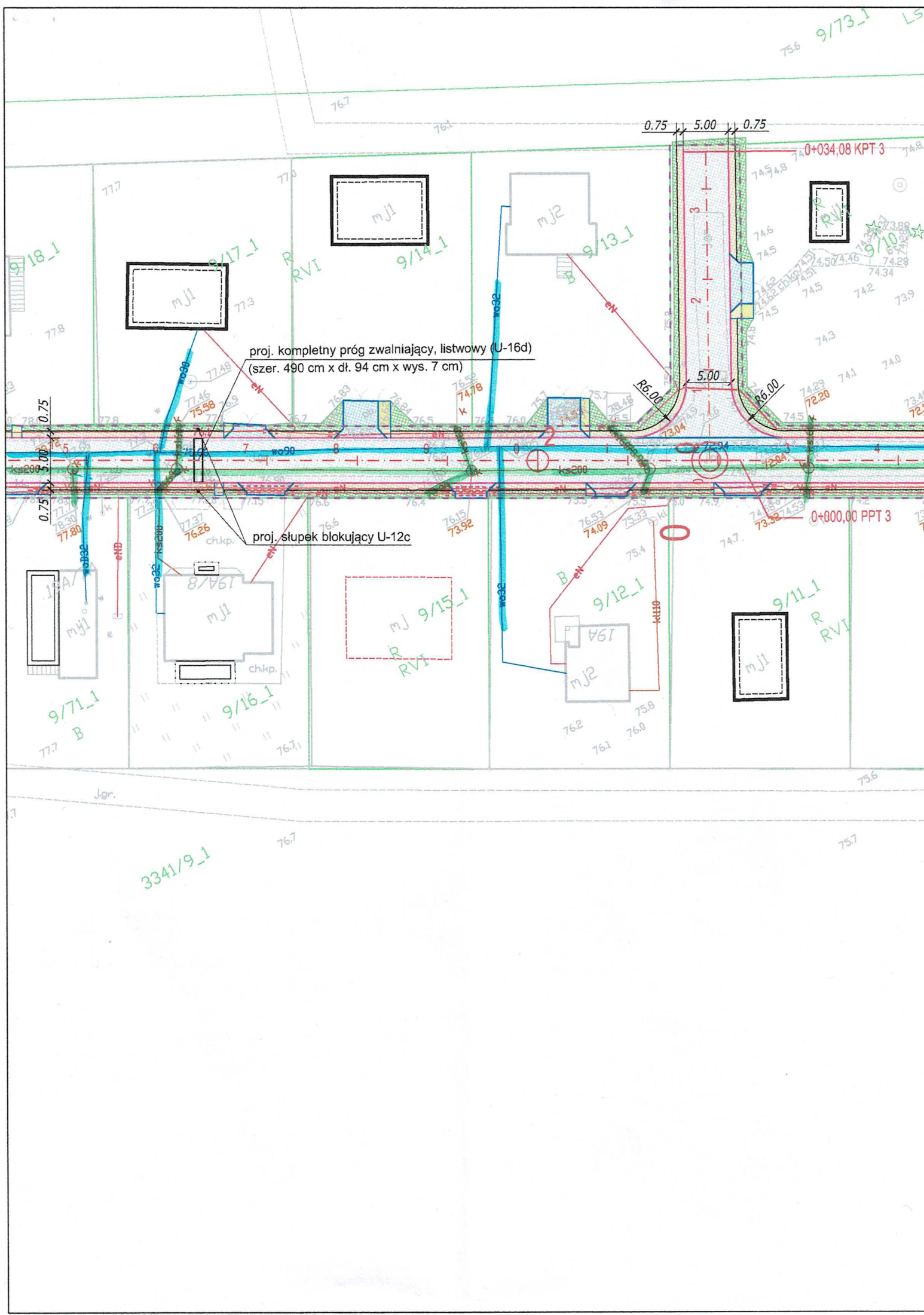
Plan sytuacyjny

SKALA 1:500

ZESPÓŁ PROJEKTOWY

Funkcja	Imię i Nazwisko	Numer uprawnień	Podpis
PROJEKTANT branża drogowa	mgr inż. Maciej Wojnowski	KUP/0118/PWOD/11 w specjalności drogowej	<i>Wojnowski</i>

data 11.2021	nr rys. 2.2	element PB PAB	Tom -
------------------------	-----------------------	--------------------------	-----------------



proj. kompletny próg zwalniający, listwowy (U-16d)
(szer. 490 cm x dł. 94 cm x wys. 7 cm)

proj. słupek blokujący U-12c

