

Kod archiwalny	Nr umowy	Egzemplarz nr
627		
Stadium:	PROJEKT TECHNICZNY	
Przedmiot opracowania:	Zjazd z działki nr 103/2 na drogę powiatową ul. Krasińskiego, Ozorzyce	
Nazwa zadania:	Projekt budowy zjazdu z działki nr 103/2 na drogę powiatową ul. Krasińskiego	
Nazwa i adres zamawiającego:	Gmina Siechnice Ul. Jana Pawła II 12, 55-011 Siechnice	
Nazwa i adres jednostki projektowej:	NOVA-PROJECT Sp. z o.o. ul. Parkowa 25/70b, 51-616 Wrocław	

Funkcja	Imię i Nazwisko	Nr uprawnień	Data opracowania / sprawdzenia	Podpis
PROJEKTANT BR. DROGOWA	dr inż. Maciej Wdowiak	5207/99/u konst.-bud. bez ograniczeń		

## **ZAWARTOŚĆ OPRACOWANIA:**

- 1. OPIS TECHNICZNY**
- 2. CZĘŚĆ RYSUNKOWA**

## **SPIS RYSUNKÓW**

<b>NR</b>	<b>TYTUŁ</b>	<b>SKALA</b>
1	ORIENTACJA	1:10000
2	PLAN ZAGOSPODAROWNIA TERENU	1:500
3	PRZEKROJE KONSTRUKCYJNE	1:25

# **1.OPIS TECHNICZNY**

## Spis treści

<b>1.</b>	<b>OPIS INWESTYCJI.....</b>	<b>5</b>
1.1.	PRZEDMIOT INWESTYCJI .....	5
1.2.	CEL OPRACOWANIA.....	5
1.3.	ZAKRES OPRACOWANIA .....	5
1.4.	LOKALIZACJA INWESTYCJI .....	5
1.5.	INWESTOR .....	5
1.6.	PODSTAWA OPRACOWANIA .....	5
<b>2.</b>	<b>ISTNIEJĄCE ZAGOSPODAROWANIE TERENU .....</b>	<b>5</b>
<b>3.</b>	<b>PROJEKTOWANE ZAGOSPODAROWANIE TERENU .....</b>	<b>6</b>
<b>4.</b>	<b>OBOWIAZKI WYKONAWCY .....</b>	<b>7</b>

## **1. OPIS INWESTYCJI**

### **1.1. PRZEDMIOT INWESTYCJI**

Przedmiotem inwestycji jest budowa zjazdu z działki nr 103/2 na drogę powiatową ul. Krasińskiego w Ozorzycach.

### **1.2. CEL OPRACOWANIA**

Celem opracowania jest wykonanie dokumentacji projektowej zjazdu z działki nr 103/2 na drogę powiatową ul. Krasińskiego w Ozorzycach.

### **1.3. ZAKRES OPRACOWANIA**

W związku z ww. inwestycją przewiduje się wykonanie następujących robót budowlanych:

- Roboty ziemne,
- Wykonanie zjazdu,
- Uporządkowanie terenu.

### **1.4. LOKALIZACJA INWESTYCJI**

Przedmiotowa inwestycja zlokalizowana jest na działce 143 w Ozorzycach, w gminie Siechnice, w powiecie Wrocławskim, w województwie dolnośląskim.

### **1.5. INWESTOR**

Gmina Siechnice  
Ul. Jana Pawła II 12,  
55-011 Siechnice

### **1.6. PODSTAWA OPRACOWANIA**

- Ustawa z dnia 07.07.1994r. Prawo Budowlane;
- Obowiązujące normy i przepisy budowlane;
- Ustalenia z Inwestorem;
- Literatura techniczna;
- 

## **2. ISTNIEJĄCE ZAGOSPODAROWANIE TERENU**

W miejscu planowanej budowy zjazdu znajduje się obecnie nawierzchnia gruntowa.

### **3. PROJEKTOWANE ZAGOSPODAROWANIE TERENU**

Projekt przewiduje wykonanie zjazdu na drogę wewnętrzną (ul. Witosa) z drogi powiatowej (ul. Krasińskiego) w Ozorzycach z dz. 103/2 na dz. 202.

Zaprojektowano zjazd o nawierzchni bitumicznej o szerokości w najwęższym miejscu 4,5 m posadowiony na podbudowie z kruszywa łamanego 0/31,5 stabilizowanego mechanicznie o gr. 20 cm oraz na gruncie niewysadzinowym stabilizowanym spoiwem hydraulicznym o  $R_m$  2,5 MPa o gr. 15 cm. Całkowita długość zjazdu do działki to 3,38 m.

Pobocze projektuje się z kruszywa łamanego o gr. 10 cm oraz o szerokości 75 cm.

Boczne krawędzie zjazdów będą tworzyć odpowiednio ułożone oporniki betonowe 12x25 ze światłem 0 cm, posadowione na ławie betonowej z betonu C12/15 gr. 10 cm z oporem gr. 10 cm.

Zjazd od konstrukcji istniejącej drogi powiatowej będzie oddzielać krawężnik betonowy, najazdowy 15x22 cm, ze światłem +2 cm, posadowiony na ławie betonowej z betonu C12/15 o gr. 10 cm z oporem gr. 10 cm.

Istniejący chodnik z kostki betonowej należy ułożyć ponownie po zakończeniu robót na istniejącej podbudowie i nowej podsypce piaskowej o grubości 3 cm.

W miejscu nawiązania się zjazdu z istniejącą jezdnią drogi gminnej należy zastosować bitumiczną taśmę dylatacyjną.

#### **Konstrukcja jezdni/zjazdów o nawierzchni bitumicznej :**

- Beton asfaltowy AC 11S50/70 gr. 4 cm
- Beton asfaltowy AC 16W50/70 gr. 5 cm
- Podbudowa z kruszywa łamanego 0/31,5 mm ciągłym uziarnieniu gr.20 cm
- Grunt niewysadzinowy stabilizowany spoiwem hydraulicznym o  $R_m$  2,5 MPa, gr. 15 cm

#### **Konstrukcja poboczy:**

- Pobocze z kruszywa łamanego 0/31,5 mm o ciągłym uziarnieniu gr.15 cm
- Grunt zasypowy G1, wskaźnik zagęszczenia 0,9

#### **Odwodnienie nawierzchni**

Woda z nawierzchni zjazdu odprowadzana będzie powierzchniowo za pomocą spadków podłużnych i poprzecznych na pobocza z kruszywa.

#### **Zieleń**

Na terenie inwestycji nie przewiduje się wycinki drzew. Istniejąca zieleń nie koliduje z projektowanym zjazdem.

#### **4. OBOWIĄZKI WYKONAWCY**

Wszelkie roboty należy wykonywać zgodnie z przepisami BHP.

- przed przystąpieniem do robót szczególnie niebezpiecznych należy przeprowadzić instruktaż pracowników informując ich o zasadach postępowania w przypadku wystąpienia zagrożenia, o konieczności stosowania przez pracowników środków ochrony osobistej zabezpieczającej przed skutkami zagrożeń, o zasadach bezpiecznego nadzoru nad pracami szczególnie niebezpiecznymi przez wyznaczenie w tym celu osoby
- pracownicy winni być przeszkoleni w zakresie sposobu postępowania w razie zaistnienia katastrofy budowlanej
- pracownicy przed przystąpieniem do prac powinni być przeszkoleni w zakresie wykonywanej pracy, w zakresie obsługi maszyn budowlanych, użytkowania samochodów
- pracownicy nie mogą przystąpić do pracy bez środków ochrony osobistej jak: odzież, buty, kaski oraz innych związanych z wykonywaniem danej pracy zgodnie z przepisami BHP.

Informacje dotyczące przewidywanych zagrożeń występujących podczas realizacji robót budowlanych, określających skalę i rodzaj zagrożeń oraz miejsce ich wystąpienia:

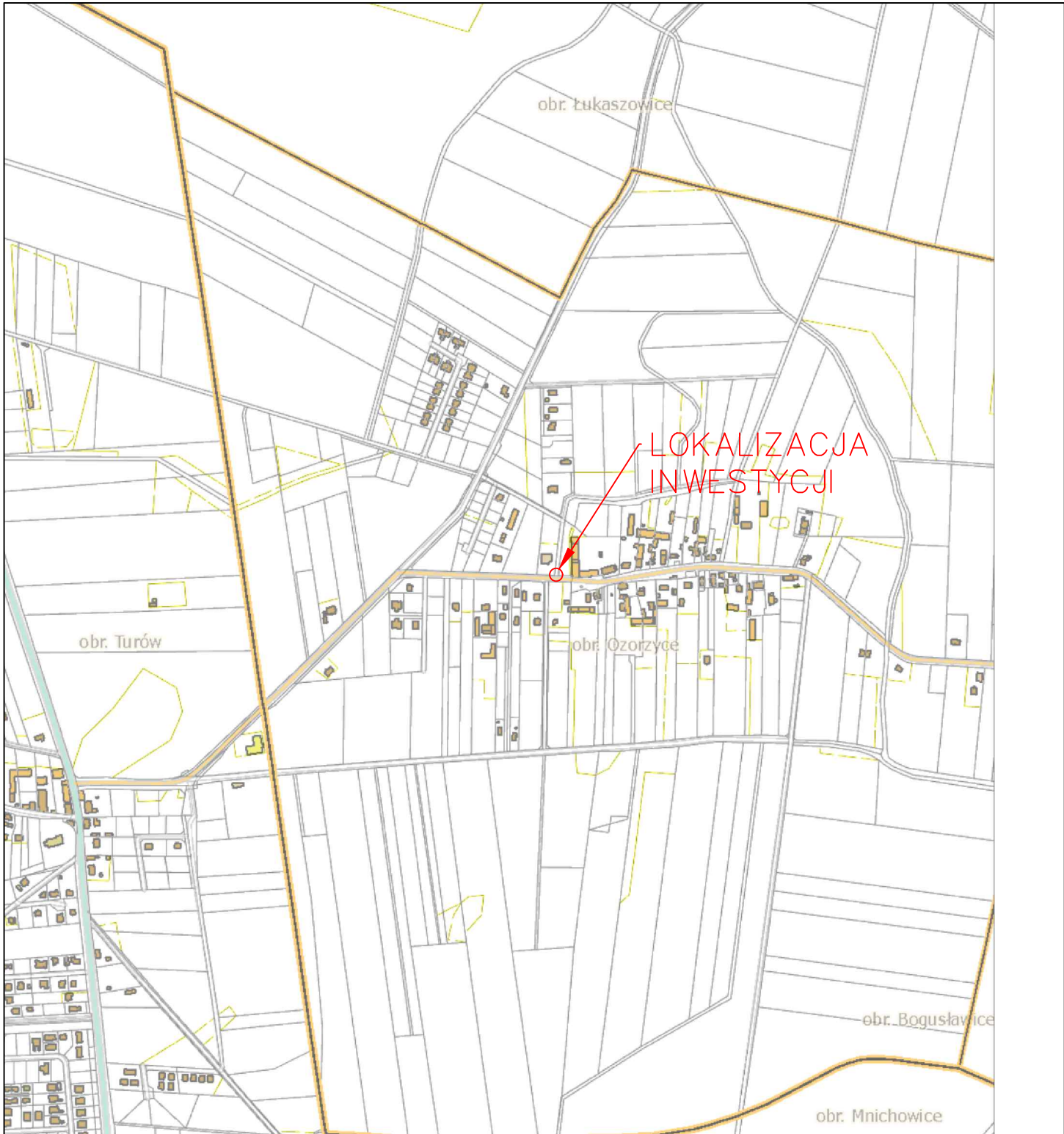
- praca ze sprzętem zmechanizowanym (koparka, elektronarzędzia itp.) może spowodować uszkodzenie ciała, porażenia prądem a nawet utratę życia,
- przy pracach ze sprzętem ciężkim jak dźwigi czy samochody transportowe należy zwracać uwagę na możliwość urwania się elementów przenoszonych, przygniecenie pracownika, możliwość potrącenia czy nawet najechania na pracownika,
- roboty wykonywane w pobliżu przewodów elektroenergetycznych stwarzają zagrożenie porażenia prądem. Należy zachować odległości określone w przepisach,
- wykonywanie prac w studzienkach istniejących stwarzają niebezpieczeństwo zatrucia oparami gazów, należy przestrzegać przepisów dotyczących zabezpieczeń przy pracach w studzienkach,
- prace inwestycyjne wykonywane równocześnie w czasie trwania ruchu drogowego stwarzają niebezpieczeństwo wypadku drogowego zarówno z winy kierowców jak i pracowników. Należy oznakować odcinek wykonywania prac, zgodnie z tymczasową organizacją ruchu, a roboty prowadzić ze szczególną ostrożnością.

## 2.CZĘŚĆ RYSUNKOWA

### SPIS RYSUNKÓW

NR	TYTUŁ	SKALA
1	ORIENTACJA	1:10000
2	PLAN ZAGOSPODAROWNIA TERENU	1:500
3	PRZEKROJE KONSTRUKCYJNE	1:25

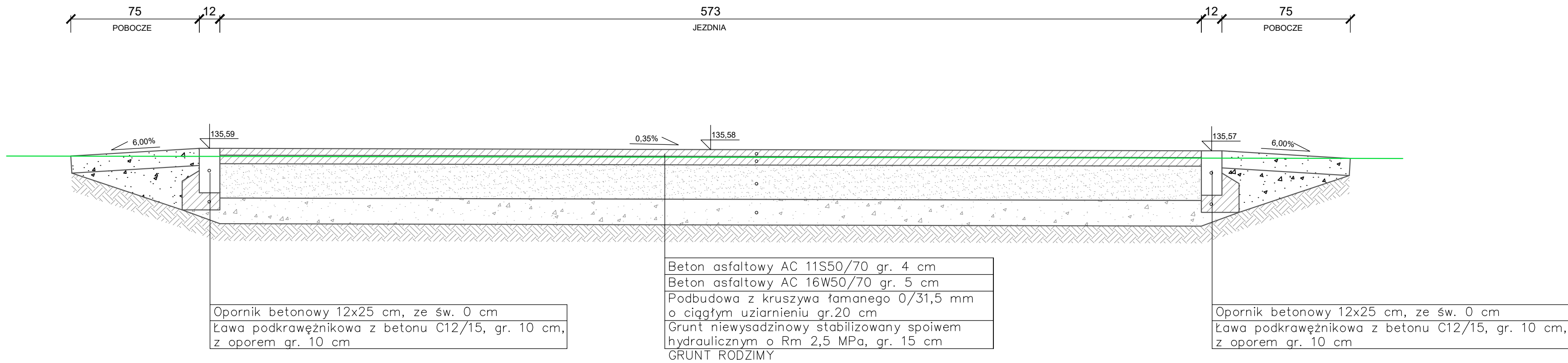




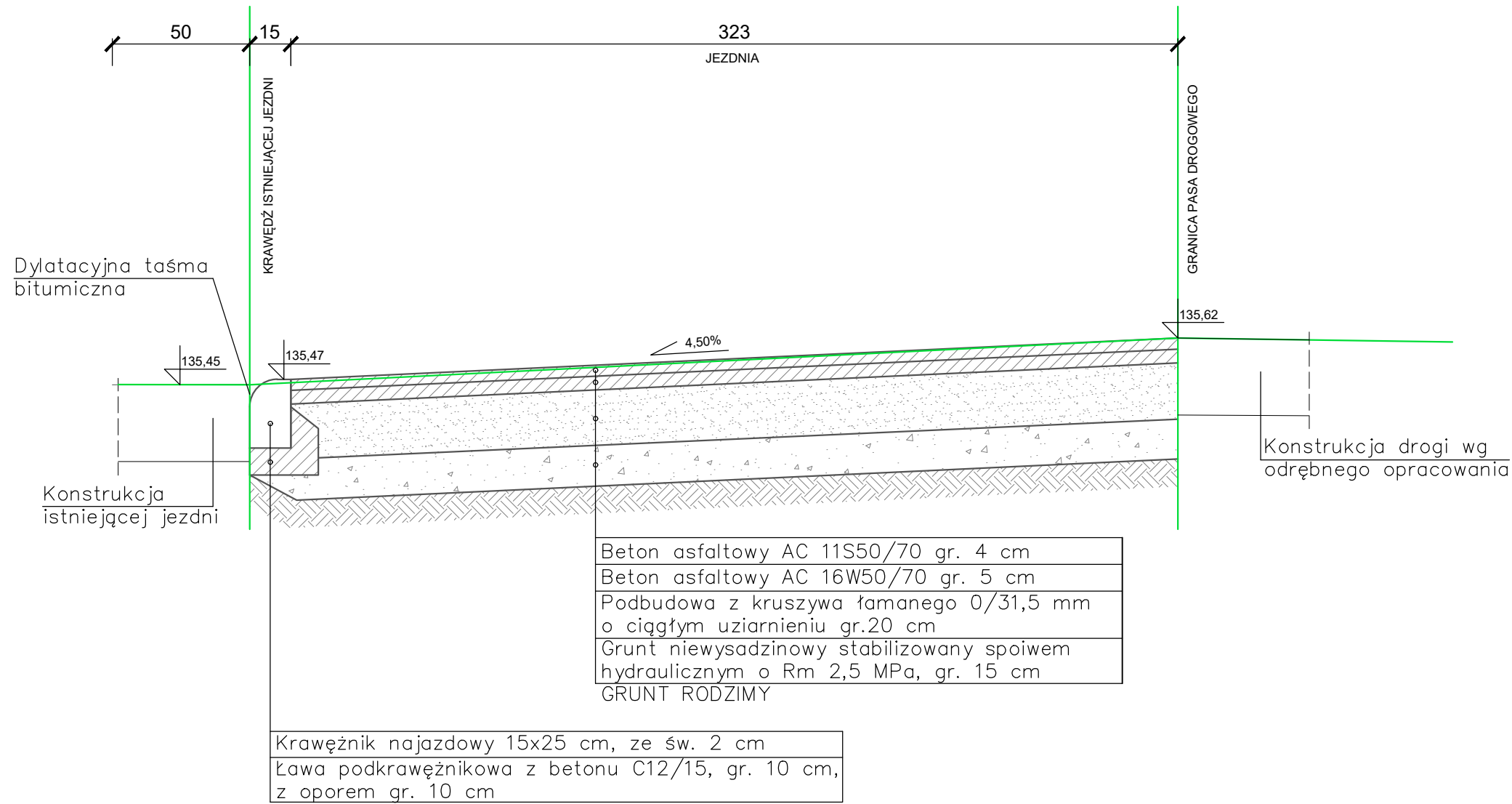
Nova-Project Sp. z o.o. ul. Parkowa 25/70B 51-616 Wrocław		INWESTOR  GMINA SIECHNICE UL. JANA PAWŁA II 12, 55-011 SIECHNICE	
Tytuł projektu:  Projekt budowy zjazdu z działki nr 103/2 na drogę powiatową ul. Krasińskiego		Stadium:	PT
		Branża:	DROGOWA
Przedmiot opracowania:	Zjazd z działki nr 103/2 na drogę powiatową ul. Krasińskiego, Ozorzyce	Kod archiwalny	627
Nazwa rys.:  ORIENTACJA		Data:	Maj 2024
		Skala:	1:10000
		Nr rys.:	1



PRZEKRÓJ KONSTRUKCYJNY B-B



PRZEKRÓJ KONSTRUKCYJNY A-A



Nova-Project Sp. z o.o. ul. Parkowa 25/70B 51-616 Wrocław		INWESTOR GMINA SIECHNICE UL. JANA PAWŁA II 12, 55-011 SIECHNICE	
Projekt budowy zjazdu z działki nr 103/2 na drogę powiatową ul. Krasińskiego w Ozorzycach			Stadium: PT
Tytuł projektu: Zjazd z działki nr 103/2 na drogę powiatową ul. Krasińskiego, Ozorzycy			Branża: DROGOWA
PRZEKROJE KONSTRUKCYJNE			Kod archiwalny 627
Nazwa rys.: Funkcja Imię i nazwisko Specjalność i nr uprawnień Podpis			Data: Maj 2024
Projektant dr inż. Maciej Wdowiak			Skala: 1:500
Nr rys.: 3			