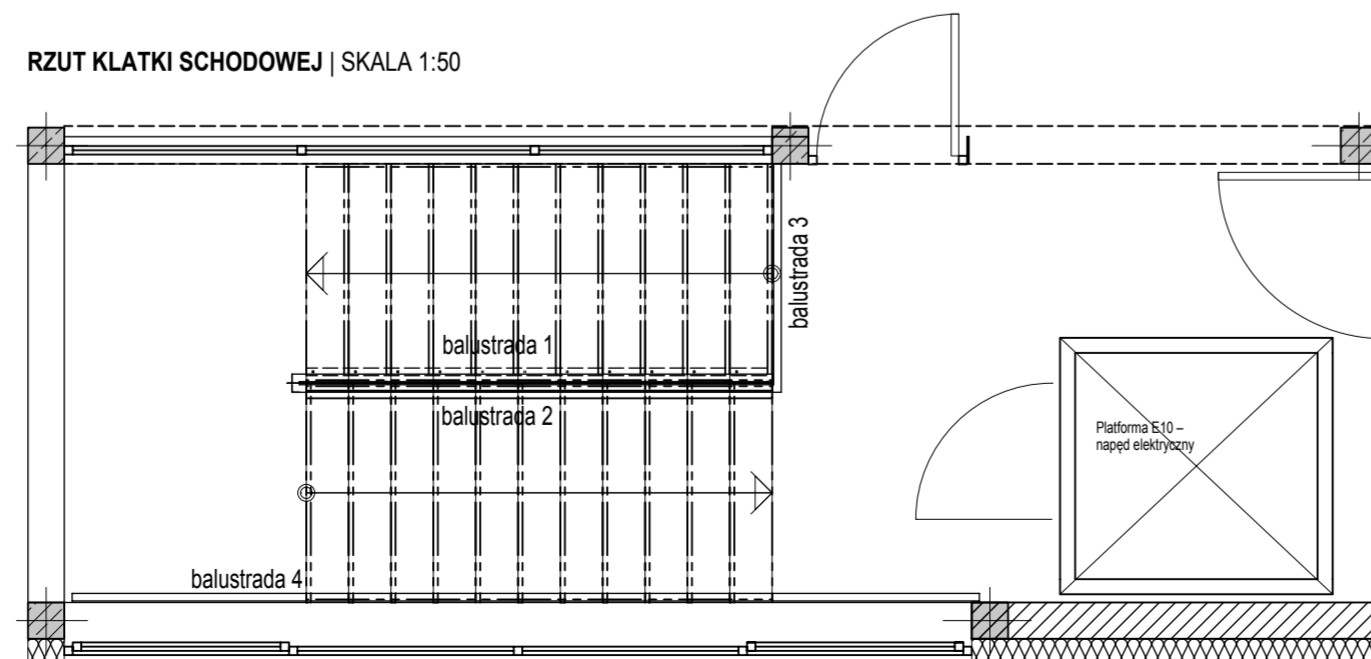


RZUT KLATKI SCHODOWEJ | SKALA 1:50



tit	projekt	ART PROJEKT K&M Sp. z o.o. ul. Strzelnica 2, 83-400 Kościerzyna NIP 591-163-58-00, Regon 220376462 tel/fax +48 58 680 83 69	NR PROJEKTU 1036-22
		INWESTOR: Gmina Nowa Karczma, ul. Kościerska 9, 83-404 Nowa Karczma	SKALA 1:25; 1:50
INWESTYCJA: PRZEBUDOWA I ROZBUDOWA ISTNIEJĄCEGO BUDYNKU SZKOŁY DZ. NR EWID. 159, OBRĘB 0012 SZATARPY JEDNOSTKA EWIDENCYJNA: 220607_2 NOWA KARCZMA		NR RYS. 12T	DATA 11.2022
NAZWA RYS.: BALUSTRADA KLATKI SCHODOWEJ		PROJEKTANT: mgr inż. arch. Jarosław Krause upr. nr W/8/2006 w spełnieniu architektonicznej do projektowania bez ograniczeń	
SPRAWDZAJĄCY: mgr inż. arch. Szymon Kleinschmidt upr. nr 81PO000V2019 w specjalności architektonicznej do projektowania bez ograniczeń			