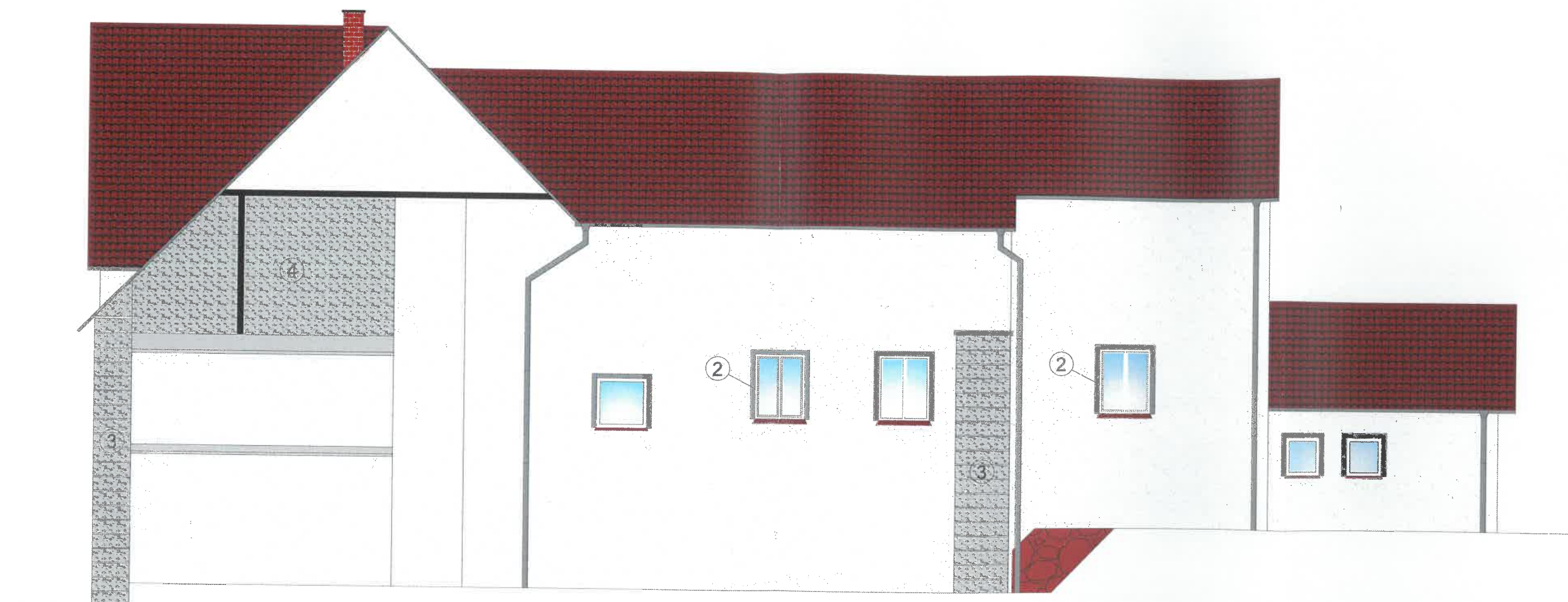


Elewacja południowa



LEGENDA:

Docieplenie elewacji północnej styropianem o grubości 20 cm, jako warstwy wykończeniowe przyjąć następujące materiały:

- ① Płaszczyzna elewacji - tynk silikonowy w kolorze białym
- ② Opaska okna - tynk silikonowy w kolorze jasnoszarym
- ③ Bonie - tynk silikonowy w kolorze jasnoszarym
- ④ Płaszczyzna elewacji we wnęce - tynk silikonowy w kolorze jasnoszarym



URZĄD GMINY NOWA RUDA
ul. Niepodległości 2, 57-400 Nowa Ruda
tel. +48 74/872 0900, fax: +48 74/872 5083
www.gmina.nowaruda.pl

Budynek Sali wiejskiej
w Świerkach
57-451 Świerki 61

Kreślił	inż. Dawid Gruda	Data:	15.03.2022 r.
Tytuł rysunku:	Elewacja południowa	Skala:	1:100
		Nr rysunku:	8