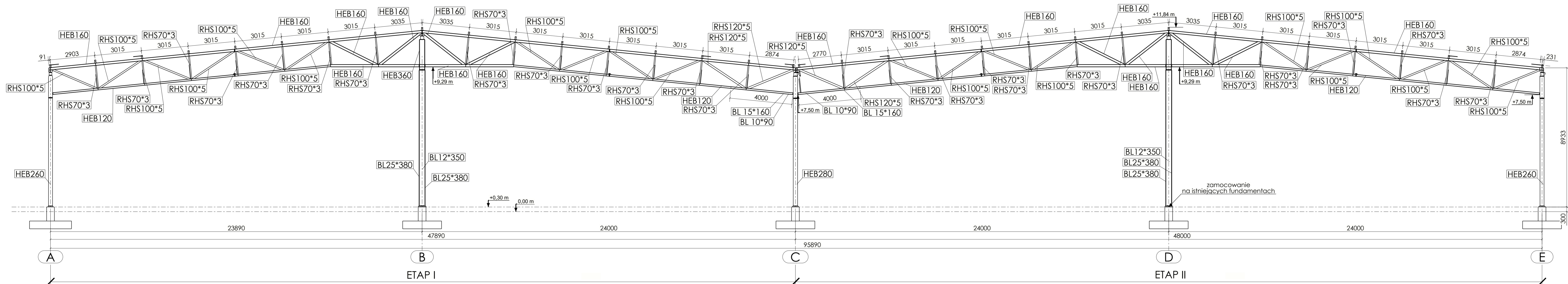
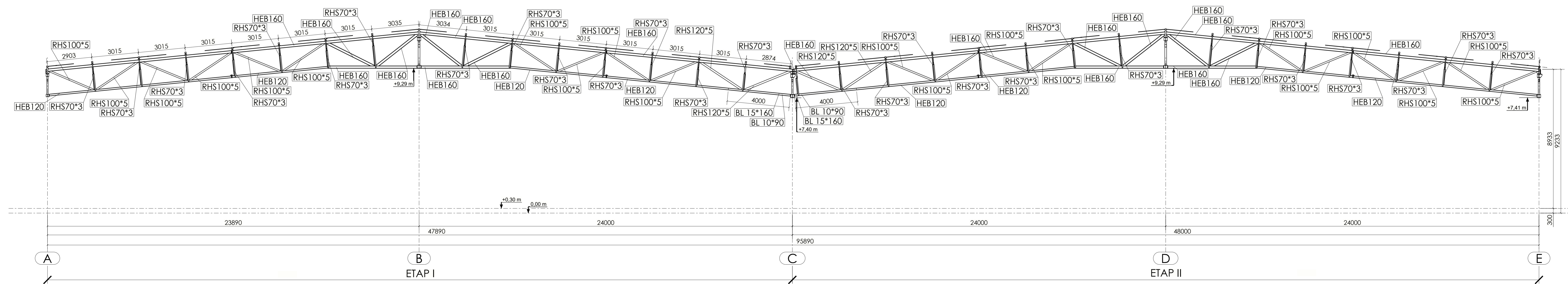


Układ konstrukcyjny w osi 1
1:100



Układ konstrukcyjny w osi 1'
1:100



- UWAGI OGÓLNE:
- Jeśli nie oznaczono inaczej, wszystkie wymiary podano w milimetrach.
 - Rzędne na rysunkach podane w metrach. Odnosi się do względnego poziomu odniesienia - wierzchu wykończenia posadzki $\pm 0,00$ m.
 - Rysunek rozpatrywać łącznie z opracowaniami branżowymi.
 - Pozostałe wytyczne dotyczące wykonania konstrukcji oraz przepisów BHP podczas wykonywania prac budowlanych, przedłożono w opisie technicznym, będącym częścią niniejszej dokumentacji.
 - Przed przystąpieniem do realizacji obiektu, należy zapoznać się z całym opracowaniem dokumentacji projektowej. W przypadku natrafienia na rozbieżności w opracowaniu, należy kontaktować się z projektantem celem wyjaśnienia wskazanych niejasności.

 <small>PROJEKTOWANIE KONSTRUKCJI BUDOWLANYCH</small>	
Objekt	ODRUBOWA WIATY MAGAZYNOWO-SKŁADOWEJ Z INFR. TECHNICZNA Woj. świętokrzyski, Pow. kielecki, Jędrz. wojc. 26618, 2 Stronczyn Ciepły 5009 Promyk, Gmina Białe Błotko
Stadium	PROJEKT TECHNICZNY
Branża	KONSTRUKCJA
Temat rys.	Układy konstrukcyjne poprzeczne
Projektował	inż. G. Gardejski
Opracował	inż. Katarzyna Kubala Paweł Biał
Sprawdził	mgi inż. M. Augustynowicz
Data	03.2023
Numer rysunku	PT-01-23-06-003