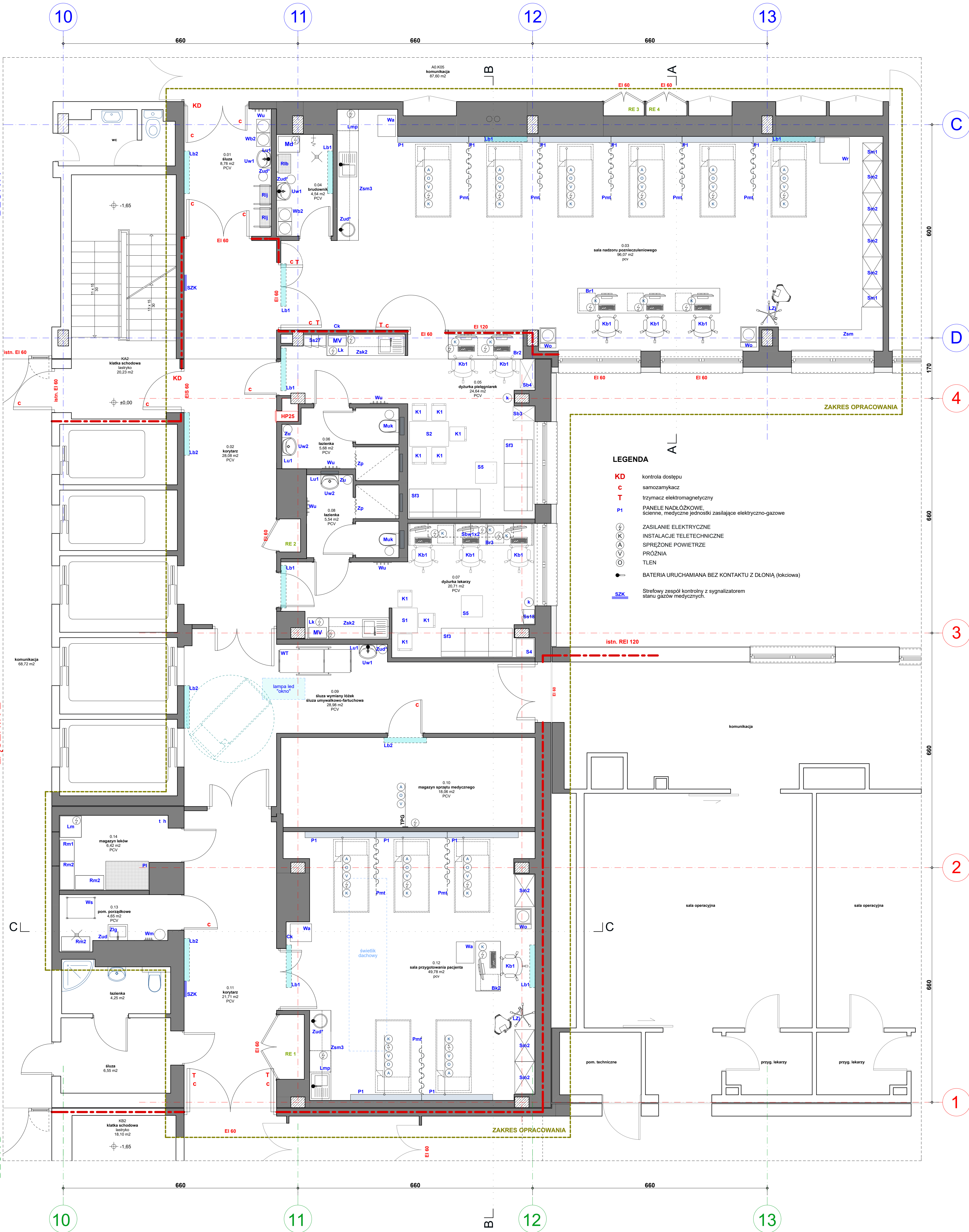


ŁĄCZNIK E

BLOK A

BLOK B



Modern E ko		Wojciech Świerczyński ul. Pietrusińskiego 12 lok.9 42-207 Częstochowa	
Inwestor:		Wojewódzki Szpital Specjalistyczny we Wrocławiu	
Faza:		PROJEKT WYKONAWCZY - TECHNOLOGIA	
Branża:		Architektoniczna	
Temat:		Przebudowa w ramach adaptacji, części pomieszczeń na potrzeby sali nadzoru pozbawionego wraz z niezbędnym zapleczem w Wojewódzkim Szpitalu Specjalistycznym we Wrocławiu	
Adres inwestycji:		ul. H. Kamieńskiego 73A, 51-124 Wrocław, woj. dolnośląskie, powiat Wrocław, gmina Wrocław, obręb. 0008 - Poświętne, działka nr 4/1	
Projektował:	mgr inż. arch. Małgorzata Berent	inżynier architekt	01.2024
	mgr inż. arch. Ziemowit Domagała	inżynier architekt	01.2024
	mgr inż. arch. Katarzyna Wierzbis	inżynier architekt	01.2024
TECHNOLOGIA		Nr rys.	
RZUT WYSOKIEGO PARTERU		1-50 T1	