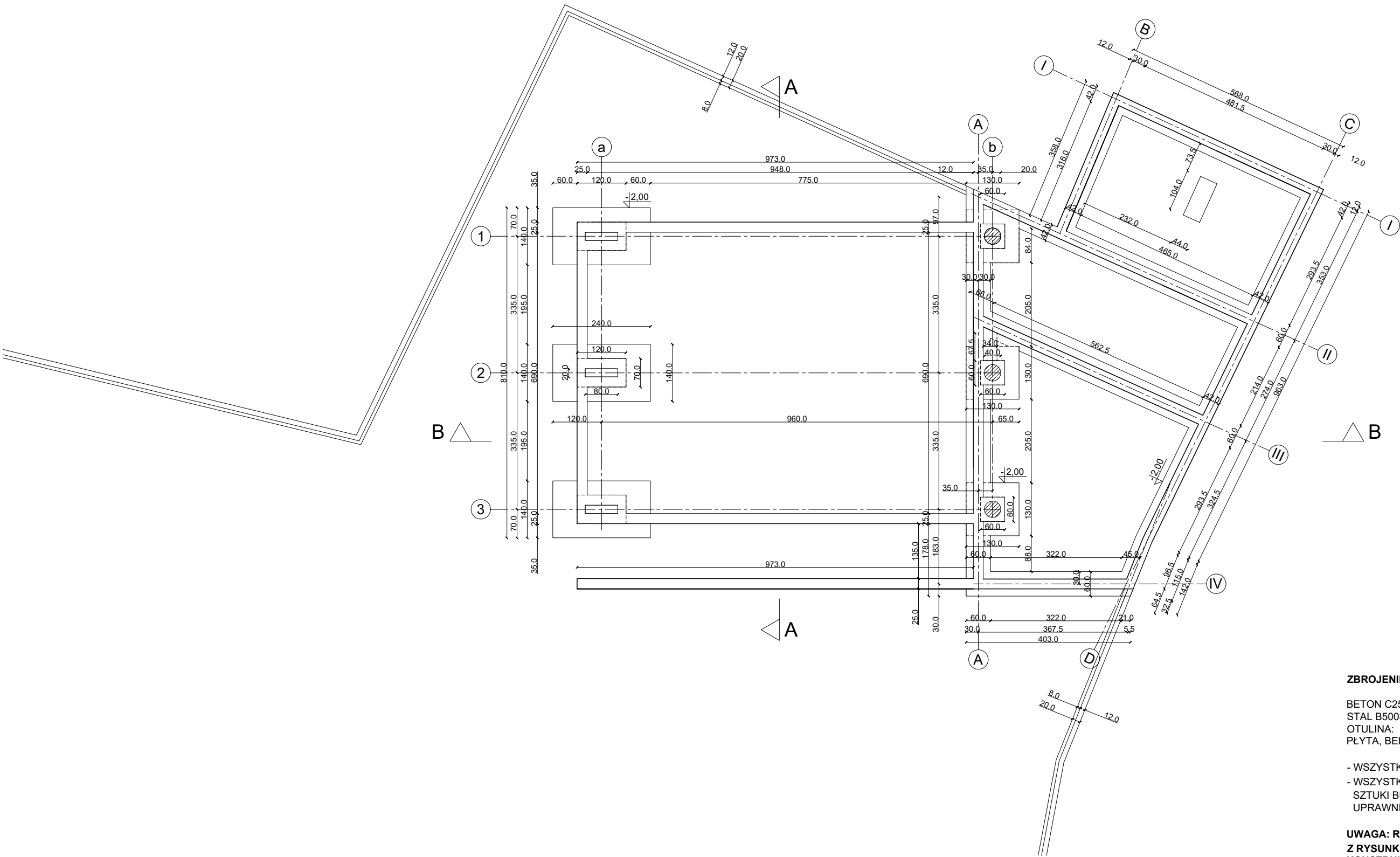


RZUT FUNDAMENTÓW, SKALA 1:100
/PROJEKT

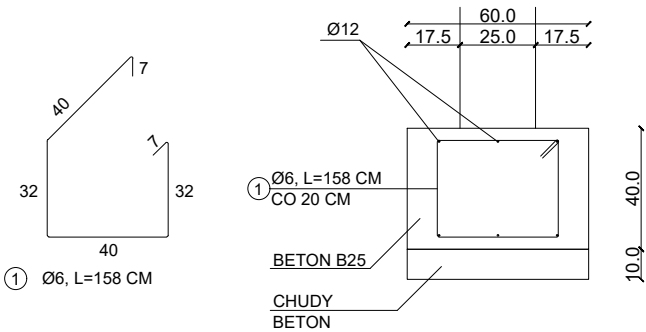


ZBROJENIE ŁAW I STÓP FUNDAMENTOWYCH:

BETON C25/30
STAL B500SP, St3S-b
OTULINA:
PŁYTA, BELKI, SŁUPY, BELKI UKRYTE - 2-3 CM

- WSZYSTKIE WYMIARY NALEŻY SPRAWDZIĆ NA BUDOWIE
- WSZYSTKIE PRACE WYKONAĆ ZGODNIE Z ZASADAMI SZTUKI BUDOWLANEJ POD STAŁYM NADZOREM OSÓB UPRAWNIONYCH

UWAGA: RZUT FUNDAMENTÓW ROZPATRYWAĆ WYŁĄCZNIE Z RYSUNKIEM KONSTRUKCYJNYM FUNDAMENTÓW (BRANŻA KONSTRUKCYJNA)



GMINA GNIEWKOWO SIEDZIBA: UL. 17 STYCZNIA 11 88-140 GNIEWKOWO	AUTOR PROJEKTU:	
TEATR LETNI W GNIEWKOWIE - BUDOWA SCENY WRAZ Z ZAPLECZEM ORAZ ZAGOSPODAROWANIE TERENU PRZY RATUSZU		
ADRES OBIEKTU: GNIEWKOWO, UL. DWORCOWA 17, DZ. NR 933		
PRZEDMIOT RYSUNKU: RZUT FUNDAMENTÓW /PROJEKT		NR 2
BRANŻA: BUDOWLANA	SKALA: 1:100	DATA: