

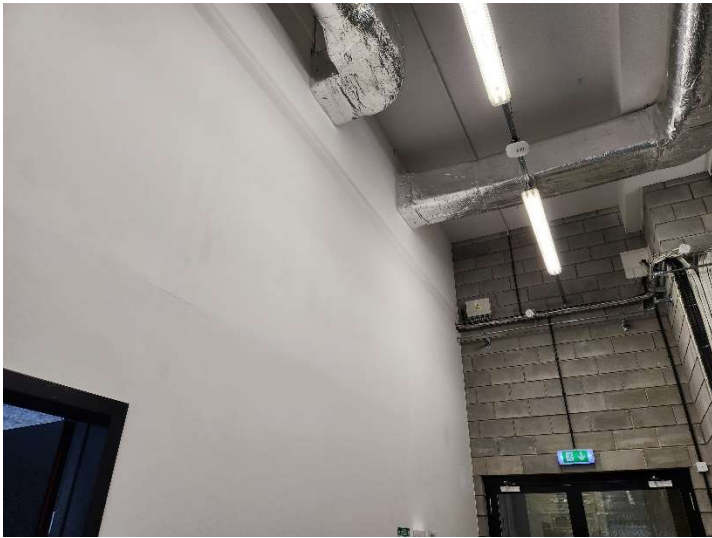
Laboratorium 108



Widok od strony drzwi wejściowych do laboratorium

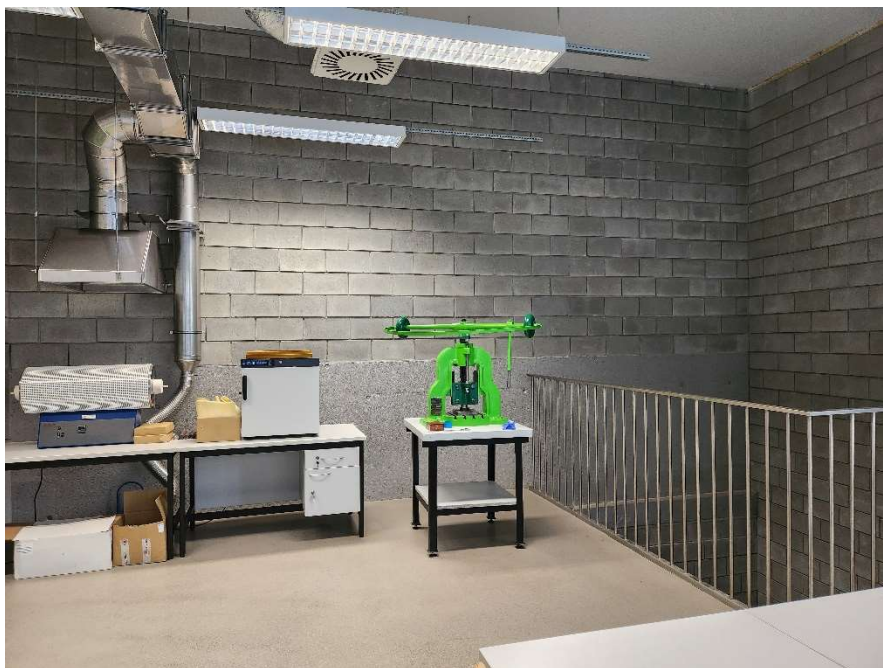


Miejsce przejścia kanału wentylacyjnego z laboratorium 108 do laboratorium 208

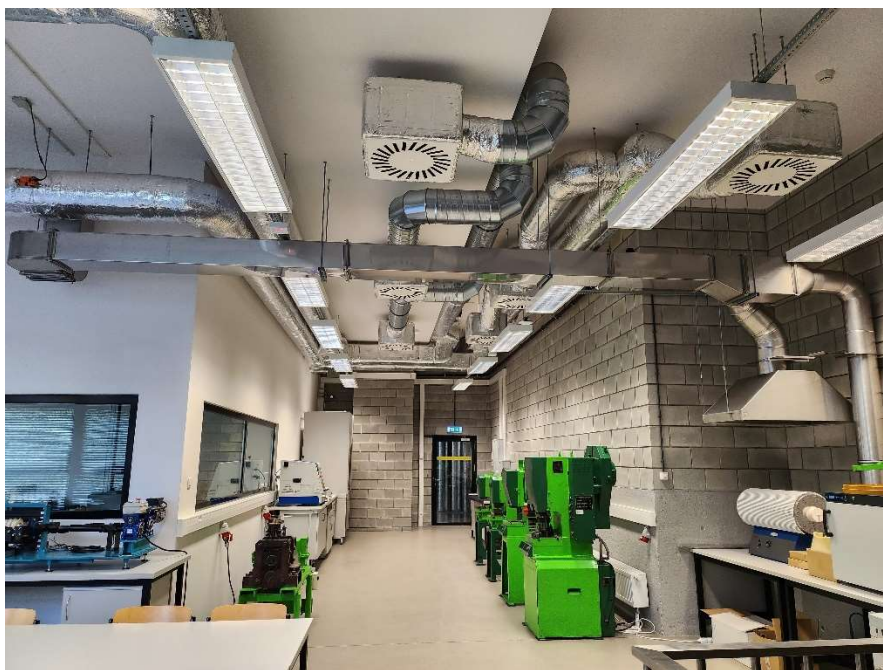


Docelowa lokalizacja odciagu miejscowego w laboratorium 108

Laboratorium 208



Widok na laboratorium 208 z otworem w stropie między kondygnacjami +1 i +2



Istniejący kanał wentylacyjny z blachy kwasoodpornej, do którego należy włączyć nowy kanał z laboratorium 108