

## OPIS TECHNICZNY ROBÓT

Przedmiotem robót jest wykonanie izolacji wraz z dociepleniem poniżej gruntu w budynkach mieszkalnych znajdujących się przy ul. Sobieskiego 6b,c,d,e; Sobieskiego 20; Sobieskiego 21a-b w Tarnowskich Górach.

Właścicielem budynku jest Gmina Tarnowskie Góry.

### Zakres prac obejmuje:

- Prace przygotowawcze (skompletowanie materiałów, sprzętu i urządzeń, zajęcie chodnika, ogrodzenie terenu, zabezpieczenie studzienek teletechnicznych, wykonanie pomostów),
- Rozebranie krawężników, obrzeży, chodników z płyt betonowych, kostek brukowych wraz ze złożeniem na wskazane miejsce,
- Wykonanie wykopów wraz z odeskowaniem,
- Sprawdzenie i przygotowanie powierzchni ścian,
- Likwidacja wsepów,
- Skucie starych oraz wykonanie nowych tynków cementowo-wapiennych wraz z wywozem i utylizacją gruzu ,
- Wykonanie izolacji ścian lepikiem asfaltowo-kauczukowym,
- Cięcie płyt styropianowych na potrzebne wymiary,
- Przyklejenie płyt styropianowych XPS 035 g. 10cm na lepiku asfaltowo-kauczukowym,
- Przeszlifowanie całej zewnętrznej powierzchni płyt styropianowych gruboziarnistym papierem ściernym,
- Wykonanie warstwy zbrojonej siatką z włókna szklanego o gramaturze 175g/m<sup>2</sup>,
- Przymocowanie foli kubełkowej wraz z listwą zamykającą,
- Wykonanie fasety uszczelniającej na styku fundamentu i ścian z lepiku asfaltowo-kauczukowego,
- Wymiana czyszczaków oraz rury deszczowej poniżej gruntu,
- Zasypanie wykopów wraz z ubiciem warstwami oraz wywóz nadmiaru ziemi,
- Wymiana rury spustowej wraz z wymianą kosza zlewowego, naprawa obróbek oraz uszczelnienie fragmentu gzymsu – dotyczy Sobieskiego 6b.

WIDOK ŚCIAN KTÓRE PODLEGAJĄ WYKONANIU IZOLACJI FUNDAMETU



Gmina Tarnowskie Góry  
ul. Rynek 4, 42-600 Tarnowskie Góry

WYKONANIE IZOLACJI PONIZEJ GRUNTU W BUDYNKU MIESZKALNYM

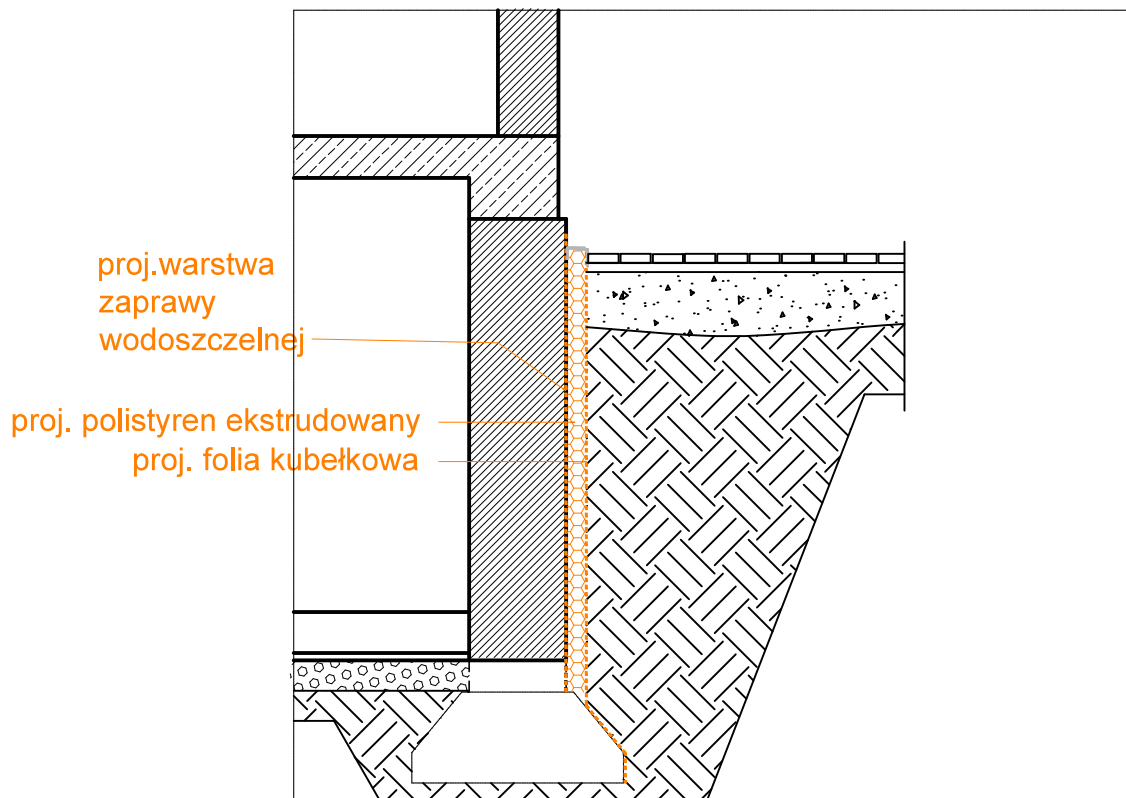
Budynek mieszkalny, ul. Sobieskiego 6B,C,D,E, 42-600 Tarnowskie Góry




widok scian do wykonania izolacji fundamentu

OPRACOWAŁ: mgr inż. MATEUSZ ALCER

RYS: Z-01

## ROZWIĄZANIE PROJEKTOWE IZOLACJI FUNDAMENTOWEJ



	istniejące elementy betonowe lub murowane z cegły
	istniejące elementy żelbetowe
	projektowane ocieplenie

Gmina Tarnowskie Góry  
ul. Rynek 4, 42-600 Tarnowskie Góry

WYKONANIE IZOLACJI PONIZEJ GRUNTU W BUDYNKU MIESZKALNYM

Budynek mieszkalny, ul. Sobieskiego 6B,C,D,E, 42-600 Tarnowskie Góry

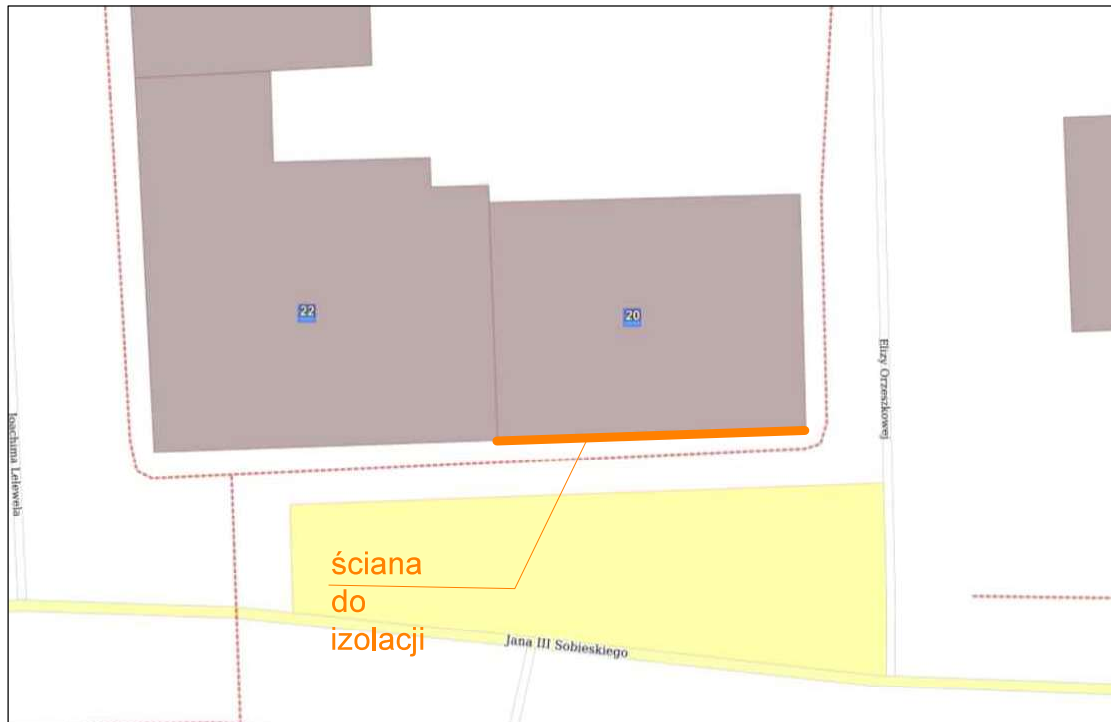
przykład rozwiązania izolacji fundamentu

SKALA: 1:25

OPRACOWAŁ: mgr inż. MATEUSZ ALCER

RYS: S-01

WIDOK ŚCIAN KTÓRE PODLEGAJĄ WYKONANIU IZOLACJI FUNDAMETU



Gmina Tarnowskie Góry  
ul. Rynek 4, 42-600 Tarnowskie Góry

WYKONANIE IZOLACJI PONIZEJ GRUNTU W BUDYNKU MIESZKALNYM

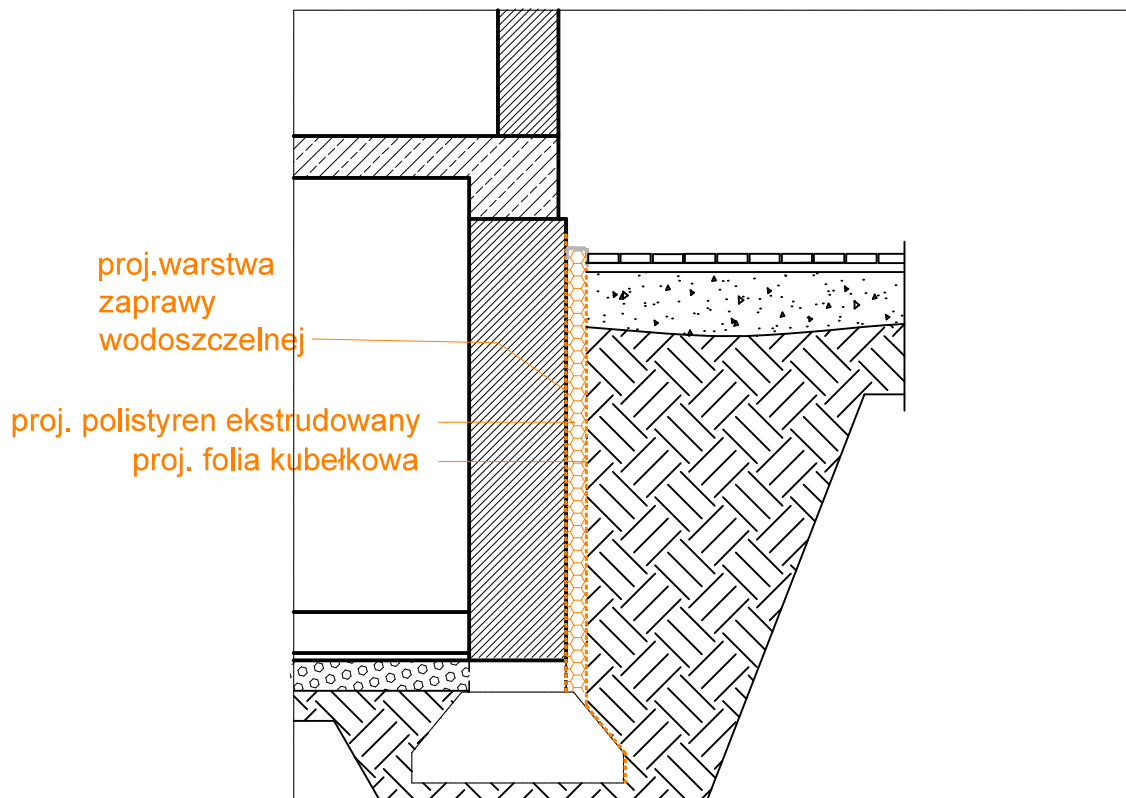
Budynek mieszkalny, ul. Sobieskiego 20, 42-600 Tarnowskie Góry




widok scian do wykonania izolacji fundamentu

OPRACOWAŁ: mgr inż. MATEUSZ ALCER

RYS: Z-01

## ROZWIĄZANIE PROJEKTOWE IZOLACJI FUNDAMENTOWEJ



	istniejące elementy betonowe lub murowane z cegły
	istniejące elementy żelbetowe
	projektowane ocieplenie

Gmina Tarnowskie Góry  
ul. Rynek 4, 42-600 Tarnowskie Góry

WYKONANIE IZOLACJI PONIZEJ GRUNTU W BUDYNKU MIESZKALNYM

Budynek mieszkalny, ul. Sobieskiego 20, 42-600 Tarnowskie Góry

przykład rozwiązania izolacji fundamentu

SKALA: 1:25

OPRACOWAŁ:

mgr inż. MATEUSZ ALCER

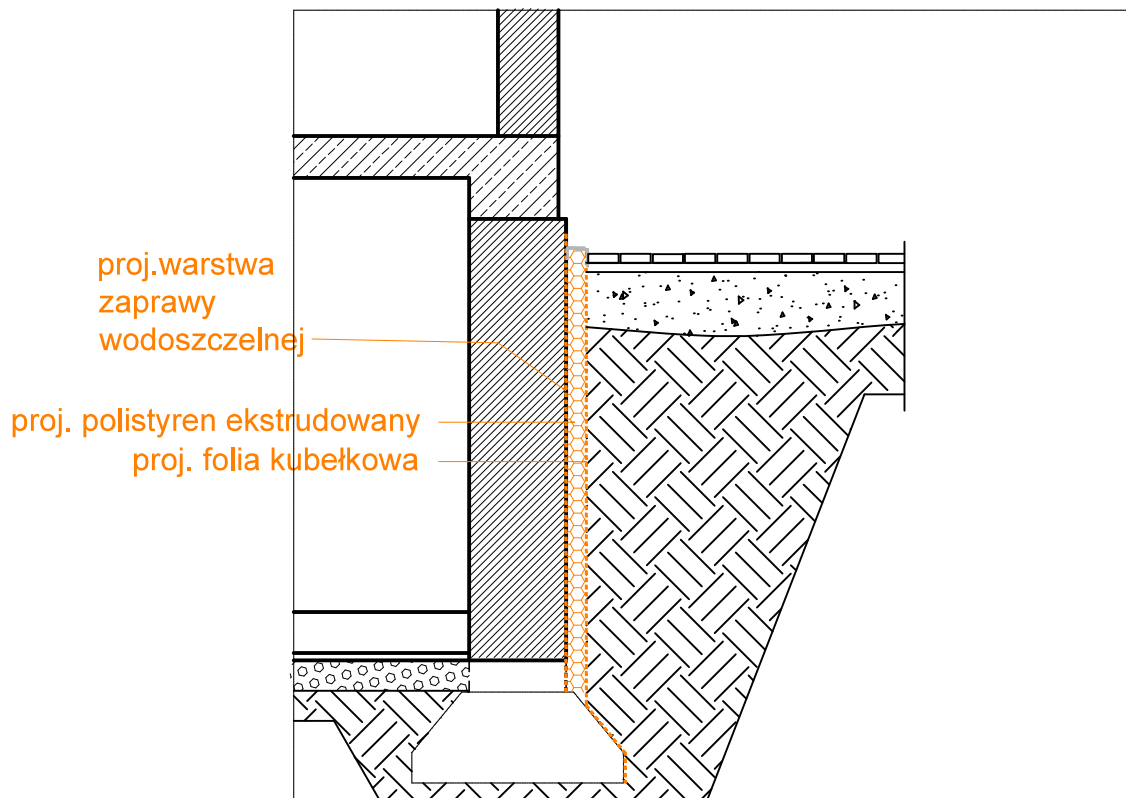
RYS: S-01




WIDOK ŚCIAN KTÓRE PODLEGAJĄ WYKONANIU IZOLACJI FUNDAMETU



Gmina Tarnowskie Góry ul. Rynek 4, 42-600 Tarnowskie Góry		
WYKONANIE IZOLACJI PONIZEJ GRUNTU W BUDYNKU MIESZKALNYM		
Budynek mieszkalny, ul. Sobieskiego 21, 21A, 42-600 Tarnowskie Góry		
widok scian do wykonania izolacji fundamentu		
OPRACOWAŁ:	mgr inż. MATEUSZ ALCER	RYS: Z-01

## ROZWIĄZANIE PROJEKTOWE IZOLACJI FUNDAMENTOWEJ



	istniejące elementy betonowe lub murowane z cegły
	istniejące elementy żelbetowe
	projektowane ocieplenie

Gmina Tarnowskie Góry  
ul. Rynek 4, 42-600 Tarnowskie Góry

WYKONANIE IZOLACJI PONIZEJ GRUNTU W BUDYNKU MIESZKALNYM

Budynek mieszkalny, ul. Sobieskiego 21, 21A, 42-600 Tarnowskie Góry

przykład rozwiązania izolacji fundamentu

SKALA: 1:25

OPRACOWAŁ: mgr inż. MATEUSZ ALCER

RYS: S-01