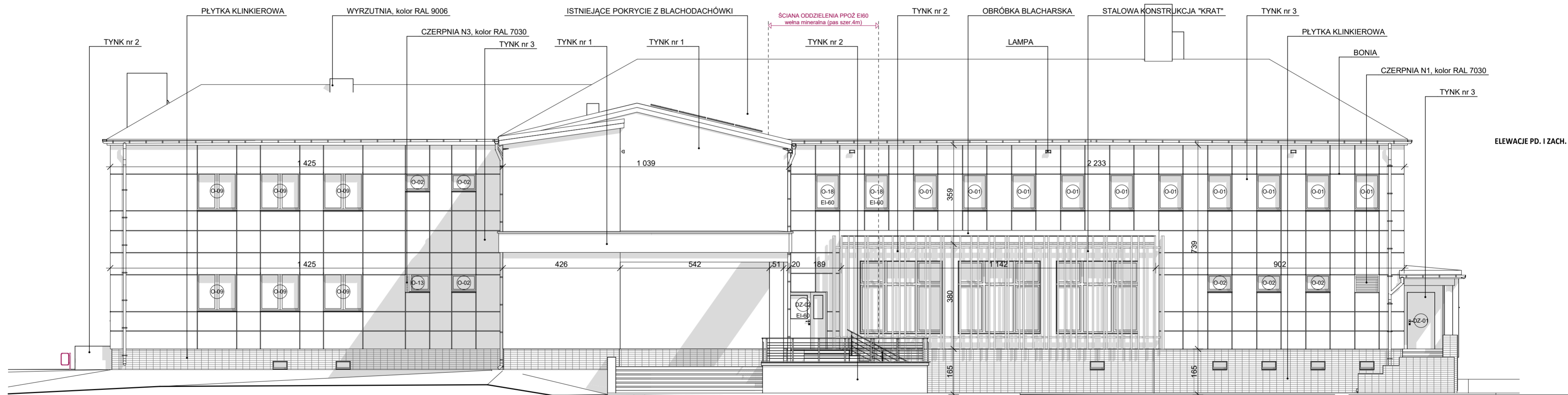


elevacja południowa



elevacja zachodnia

ELEWACJE PD. I ZACH.

**LEGENDA:**

Tynk nr 1 akrylowy o strukturze baranka (segment WE) - grubości ziarna 2,0mm. Barwiony na kolor jasnoszary wg wzornika NCS S 2502-Y.

Tynk nr 2 akrylowy o strukturze baranka (segment NS wykusze za stalową konstrukcją) - grubości ziarna 2,0mm. Barwiony na kolor ciemnoszary wg wzornika NCS S 7502-Y.

Tynk nr 3 akrylowy z powłoką dekoracyjną, tzw. efektem terazzo (segment NS „boniowany”) - grubości ziarna 0,4mm. Barwiony na kolor szary wg wzornika NCS S 5502-Y. Powłokę dekoracyjną, należy uzyskać dzięki mieszance kruszyw o różnym uziarnieniu, do aplikacji bezpośrednio po ułożeniu warstwy tynkarskiej. Mieszankę nanosić metodą natrysku. Dopuszcza się kolorystykę będącą odpowiednikiem przyjętych powyżej założeń, po uzyskaniu wcześniejszej akceptacji autora opracowania.

Bonia - listwy elewacyjne PVC z siatką z włókna szklanego, o wymiarze 20x20mm

Obróbka blacharska - wykonane z blachy powlekanej, gr. 0,7 mm. Kolor RAL 9006 - srebrny. Zakres szerokości: 300mm (wieniec obwodowy) i 1100mm (wieniec z belką - w strefie tarasu po rozbiórce), 500mm (wykusz) i 200mm (strefa okapowa dachu - segment WE). Wysokość kapinosa: 40 mm.

Parapet zewnętrzny wykonane z blachy powlekanej, gr. 0,7 mm. Kolor RAL 9006- srebrny.

Płytki klinkierowa o masie m<sup>2</sup> mniejszej niż 40 kg i wymiarze podstawowym RF 240x65x13mm. Kolor płytki - antracyt, lekko cieniowany. Fuga - zaprawy cementowej do spoinowania kształtek klinkierowych z dodatkiem trasy reńskiego, w kolorze ciemnoszarym

Żaluzja zewnętrzna 60mm z prowadnicą i napędem silnikowym, kolor RAL 9006 - srebrny, skrzynka ukryta pod warstwą wyprawy tynkarskiej

Stalowa konstrukcja "krat" - z kształtowników stalowych - rygle, wsporniki i słupki, ocynkowane i o zmiennej kolorystyce RAL 1012, 5018, 7038, 6021.

Membrana dachowa PCV, kolor antracyt

Rynna i rury spustowe, stalowe, ocynkowane lub malowane na kolor RAL 9006- srebrny

Opracowanie chronione prawem zgodnie z Ustawą o Prawie Autorskim i Prawach Pokrewnych (Dz. u. Nr 24/94 poz. 83 z dnia 4 lutego 1994r.)  
Nie wolno odmierzać żadnych wymiarów z tego rysunku.

<b>Jednostka projektowa</b>	elwu LESZEK WOŹNIAK ul. Brzozowa 7, 41-600 Świętochłowice T: 501 190 890, E: leszekwozniak@o2.pl	
<b>Temat projektu</b>	TERMOMODERNIZACJA I REMONT BUDYNKU PRZEDSZKOLA Z PRZEBUDOWĄ URZĄDZEŃ BUDOWLANYCH I BUDOWĄ ELEMENTÓW MAŁEJ ARCHITEKTURY	
<b>Inwestor</b>	Gmina Świętochłowice, ul. Katowicka 54, 41-600 Świętochłowice	
<b>Nazwa i adres obiektu</b>	Budynek Przedszkola Miejskiego nr 9 przy ul. Sportowej 6, 41-608 Świętochłowice, nr ewid. bud. 862, nr działki 3041/1, 3036, 3037 ob. Chropaczów	
<b>Projektował</b>	mgr inż. arch. Leszek Woźniak upr. nr 11/SLO/KW/2013 w spec. architektonicznej	
<b>Sprawił</b>	mgr inż. arch. Jan Poborski upr. nr 2/SLO/KW/2012 w spec. architektonicznej	
<b>Branża</b>	ARCHITEKTONICZNO-BUDOWLANA	
<b>Stadium</b>	PROJEKT BUDOWLANY I WYKONAWCZY	
<b>Tytuł rysunku</b>	ELEWACJE PD. I ZACH.	
<b>Nr projektu</b>	16/03	<b>Nr rysunku</b> 02.9
<b>Data</b>	07.2016	<b>Skala</b> 1:100