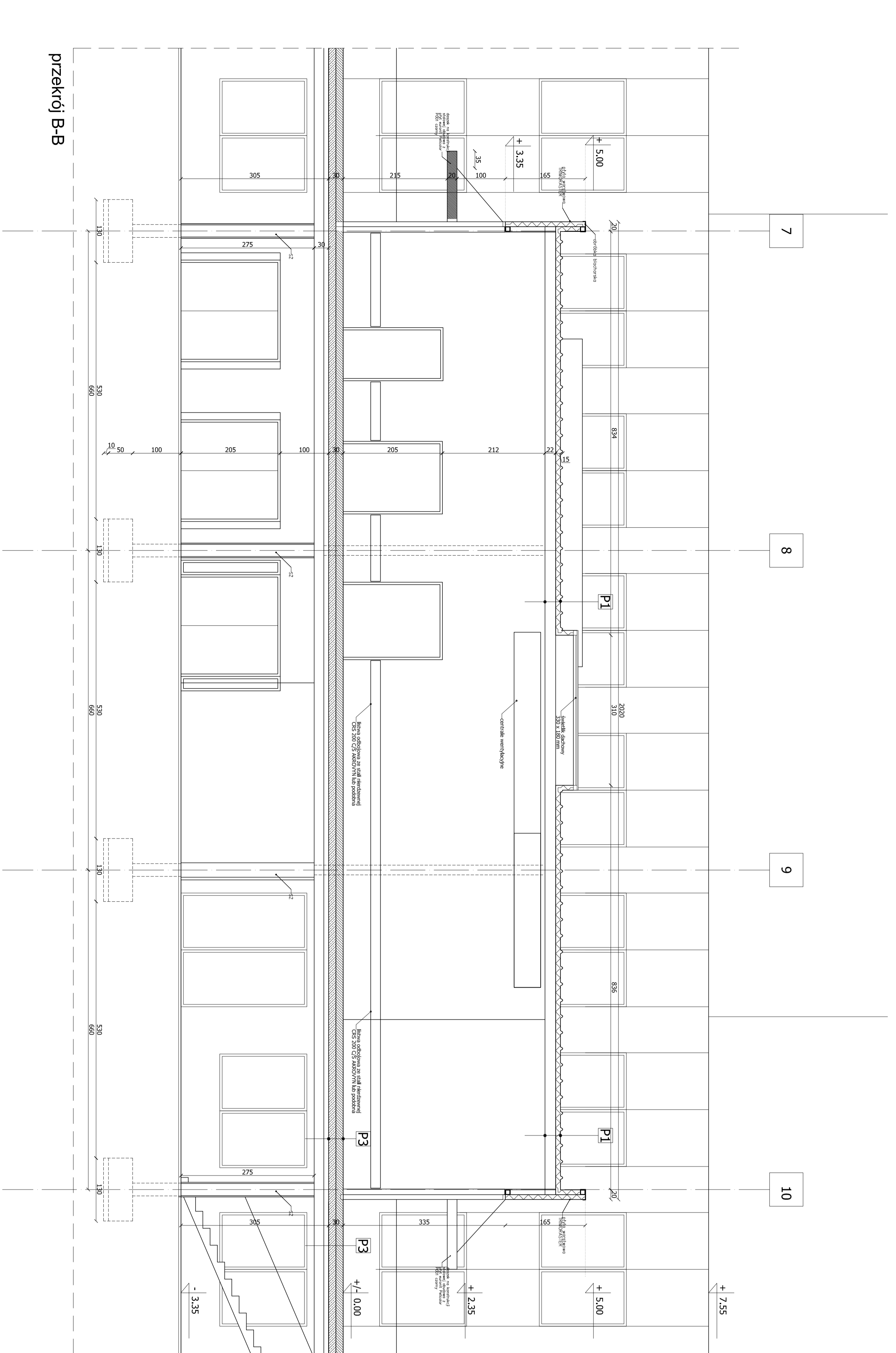


przekrój A-A
PROJEKTOWANA DOBUDOWA



przekrój B-B

Legenda

1. Żaluzje nasłonecznione, stal malowana proszkowo RAL 7024
2. panele z płyt warstwowych, system typu Trimoventor kolor RAL 7024
3. podłoga, wykładka z płyt typu ceramika
4. izolacja termiczna (wełna mineralna) 150 mm
5. płyta warstwowa Trimoventor kolor RAL 9006
6. brama wysłowna kolor RAL 9006 z ramieniem ze szkła przedniego
7. blenda szkła trypanowego, rozmiar 500x500 mm
8. szkielet aluminiowy, kolor iluzyjny (antyaluminiowy)
9. siatka zabezpieczająca, kolor iluzyjny (antyaluminiowy)
10. dachy wiatrakowe z żaluzjami nasłonecznionymi malowanymi na RAL 7024
11. balustrada, emaliowana, wys. 110 cm, bez zrian
12. podłoga, wykładka z płytek
13. podłoga, wykładka z płytek

warstwy w przegrodach budowlanych

P1	płyta szklona, warstwowa	150 mm
	zabezpieczenie ogniodopuszczalne R30	150 mm
P2	płyta szklona, warstwowa	150 mm
	zabezpieczenie ogniodopuszczalne R30	150 mm
	siatka powłokowa GK, płytę wodoodporną	12,5 mm
P3	siatka ogłowy	150 mm
	typu mineralny	20 mm
P4	płyta ceglana	60 mm
	podpłycia keramika żaluzjiowa szklona	60 mm
P5	wykładka siatki	25 mm
	warstwy warstwowa	5 mm
	siatka powłokowa, szklona	150 mm
	typu strukturalny	150 mm
P6	wykładka siatki	2,5 mm
	warstwy warstwowa	5 mm
	folia przeciwwodoparna	60 mm
	siatka powłokowa	50 mm
	siatka powłokowa, szklona	50 mm

gh+
 Projekt Inżynierski
 ul. Piłsudskiego 11, 15-008 Białystok, Polska
 tel. 85 422 22 22, 85 422 22 23
 www.ghplus.pl

PROJEKT INŻYNIERSKI
 Nazwa obiektu: BUDOWA SALI WYSTĘPOWEJ
 Miejsce: ul. Piłsudskiego 11, Białystok
 Tytuł: PRZEKROJE KA-BB

OPIS
 Nazwa: PRZEKROJE KA-BB
 Data: 2023-12-28
 Skala: 1:50
 Autor: GH+

LEGENDA
 1. Żaluzje nasłonecznione, stal malowana proszkowo RAL 7024
 2. panele z płyt warstwowych, system typu Trimoventor kolor RAL 7024
 3. podłoga, wykładka z płyt typu ceramika
 4. izolacja termiczna (wełna mineralna) 150 mm
 5. płyta warstwowa Trimoventor kolor RAL 9006
 6. brama wysłowna kolor RAL 9006 z ramieniem ze szkła przedniego
 7. blenda szkła trypanowego, rozmiar 500x500 mm
 8. szkielet aluminiowy, kolor iluzyjny (antyaluminiowy)
 9. siatka zabezpieczająca, kolor iluzyjny (antyaluminiowy)
 10. dachy wiatrakowe z żaluzjami nasłonecznionymi malowanymi na RAL 7024
 11. balustrada, emaliowana, wys. 110 cm, bez zrian
 12. podłoga, wykładka z płytek
 13. podłoga, wykładka z płytek

WARSTWY W PRZEGRODACH BUDOWLANYCH

P1	płyta szklona, warstwowa	150 mm
	zabezpieczenie ogniodopuszczalne R30	150 mm
P2	płyta szklona, warstwowa	150 mm
	zabezpieczenie ogniodopuszczalne R30	150 mm
	siatka powłokowa GK, płytę wodoodporną	12,5 mm
P3	siatka ogłowy	150 mm
	typu mineralny	20 mm
P4	płyta ceglana	60 mm
	podpłycia keramika żaluzjiowa szklona	60 mm
P5	wykładka siatki	25 mm
	warstwy warstwowa	5 mm
	siatka powłokowa, szklona	150 mm
	typu strukturalny	150 mm
P6	wykładka siatki	2,5 mm
	warstwy warstwowa	5 mm
	folia przeciwwodoparna	60 mm
	siatka powłokowa	50 mm
	siatka powłokowa, szklona	50 mm