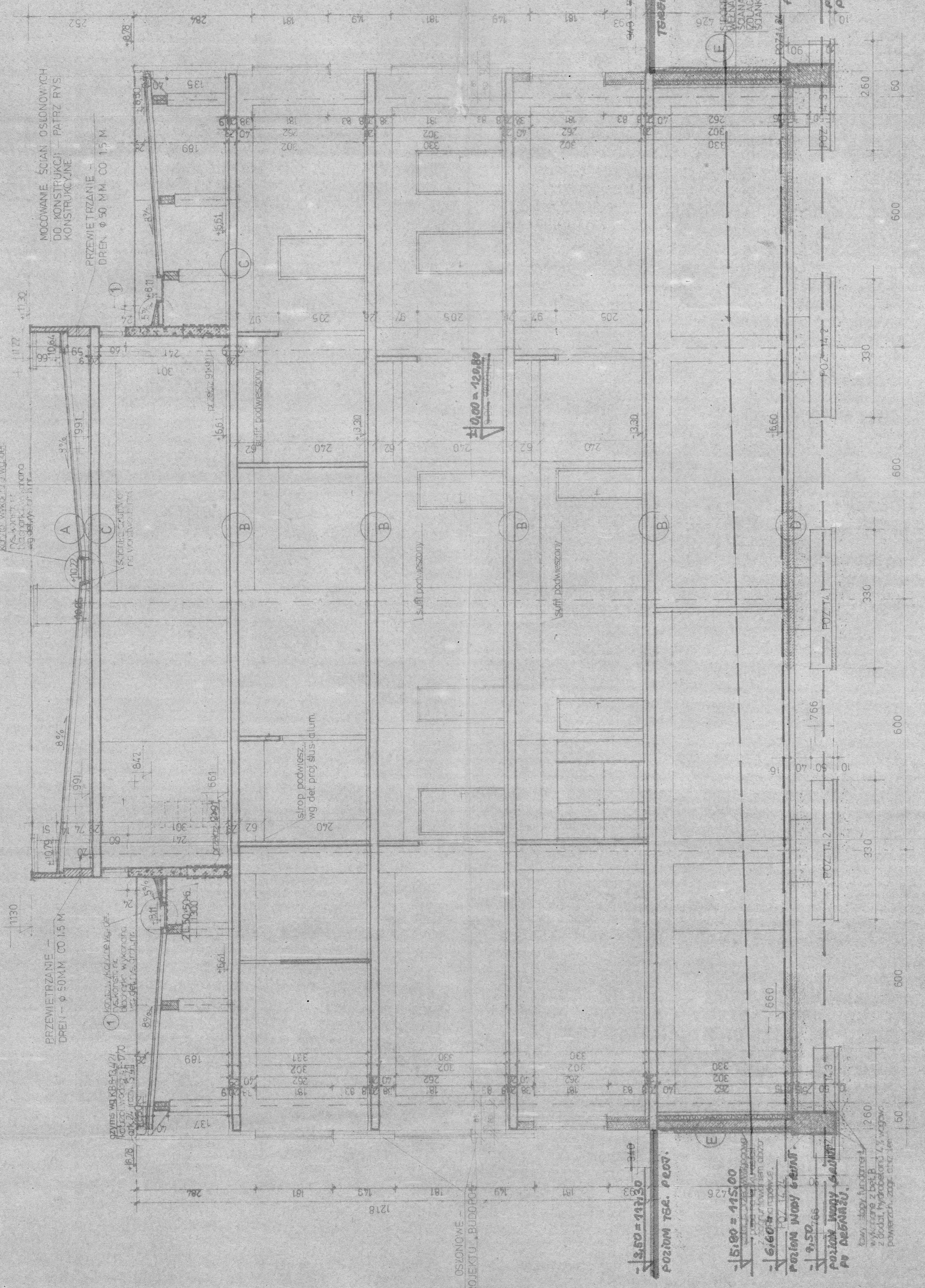


UWAGA
 GŁADZIE WYKONANE W AKCJA
 WYKONAC + POKRYCIE
 NA STROPIWIE DOZWIOLONA

- (A)** 3-PAPA NA LERIKU 20 CM
 I PAPA ASFALTOWA S 400
 II PAPA ASFALT NA TKANIE TECHN
 III PAPA ASFALTOWA S 400
 GŁADZ CEMENTOWA 20 CM
 PŁYTKI KORYTKOWE NA SCIANIE
 AZIURNEJ 100 CM
 140 CM
- (B)** POW. TERRAKOTA LUB LASTROD
 NA GŁADZ CEMENTOWEJ 4,5 CM
 2-PAPA BITUMICZNA NA LEPKU 0,5 CM
 STYROPIAN 20 CM
 PŁYTA STROPOWA 230 CM
- (C)** PAPA NA LEPKU 1,6 CM
 WIELKA MINERALNA 80 CM
 WŁAZNA STYROPIANA 200 CM
- (D)** BETON Z ŻELAZIĄ 50 CM
 7-PAPA BITUMICZNA NA SŁOJCE 1,0 CM
 CHUDOŻ BETON ZAGROUNTOWANY 50 CM
 PASEK LUBIANY 200 CM
 500 CM



WOJEWÓDZKI SZPITAL
 ZESPÓŁNY W PILE B. 16/B

PRZEKRÓJ PIONOWY I-I
 1:50
 PA-1
 14/1986

PRZEKRÓJ PIONOWY "I-I"

SCIANY OSIOWE
 W/G PROJEKTU BUDOWC
 -3,60 = 11,30
 poziom ter. pow.
 -15,00 = 11,50
 poziom wody grunt.
 -9,50
 poziom wody grunt.
 w m. 100 m od osi
 2 biał. hydroizol. 4,7, w spow.
 powierzo. - zap. 1,0 m

niekt. adaptowano.
 14/1986
 14/1986
 14/1986
 14/1986