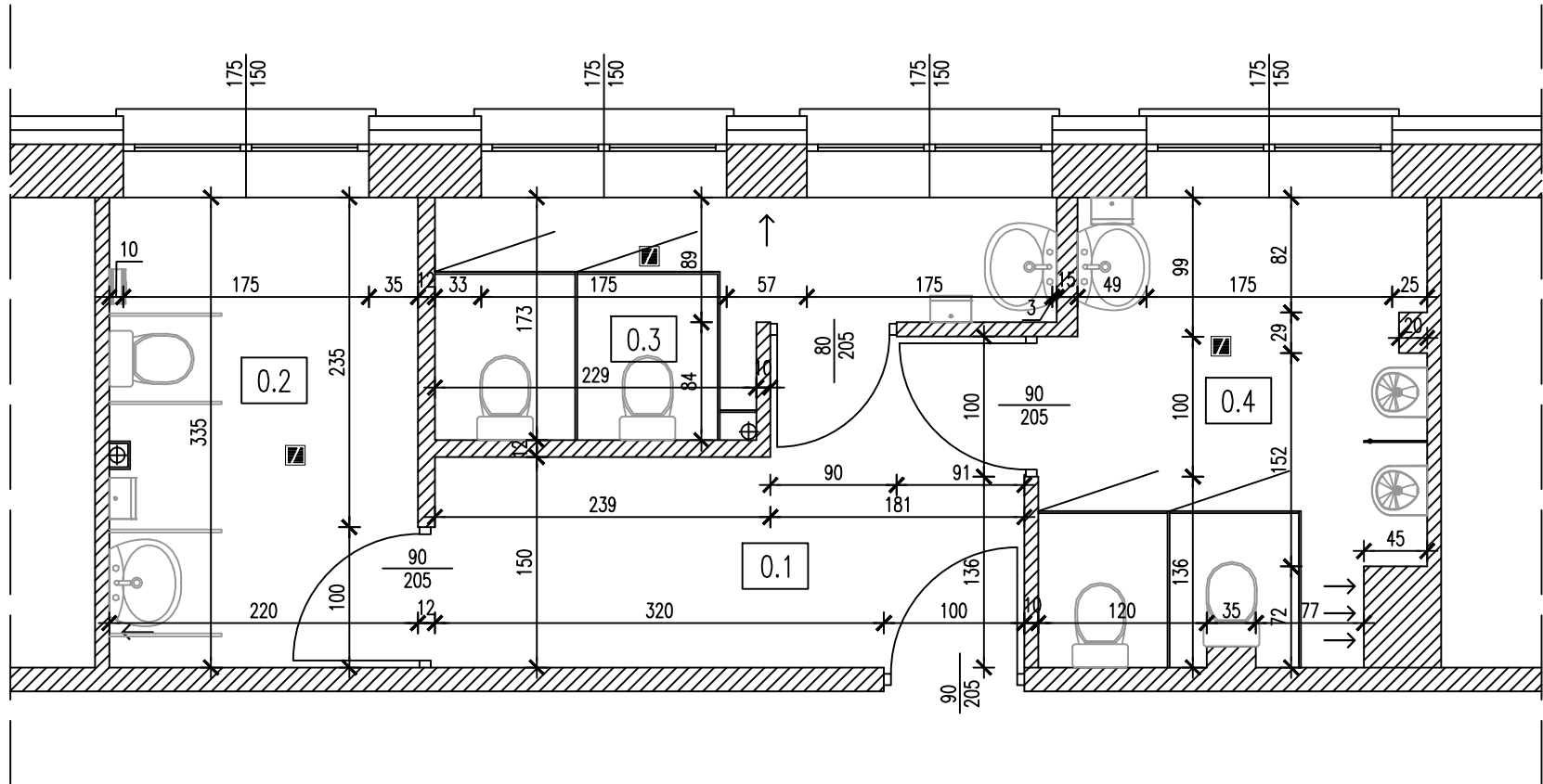


Stan projektowany
1:50



- UWAGI:
1. Podane wymiary są w cm.
 2. Kratki wentylacyjne w pomieszczeniach o powierzchni 196cm² (14x14).
 3. Wmiary stolarki okiennej oraz drzwiowej podano jako (szerokość x wysokość) w świetle ościeży

Lp.	Nazwa pomieszczenia	Wykończenie posadzki	Powierzchnia [m ²]
0.1	Przedśionek	Gres antypoślizgowy	8,11
0.2	Toaleta dla niepełnosprawnych	Gres antypoślizgowy	7,42
0.3	Toaleta damska	Gres antypoślizgowy	5,91
0.4	Toaleta męska	Gres antypoślizgowy	8,62
POWIERZCHNIA RAZEM			30,06

INWESTOR:
STAROSTWO POWIATOWE W MOGILNIE
UL. NARUTOWICZA 1
88-300 MOGILNO

NAZWA INWESTYCJI:
PRZEBUDOWA ARCHIWUM STAROSTWA
POWIATOWEGO W MOGILNIE NA
TOALETĘ DLA NIEPEŁNOSPRAWNYCH
W M. MOGILNO DZ. NR. EWID. 1887/4

NAZWA RYSUNKU:	SKALA:	BRANŻA:
STAN PROJEKTOWANY	1:50	ARCH.

DATA:	NUMER RYSUNKU:
10.04.2022r.	A-2