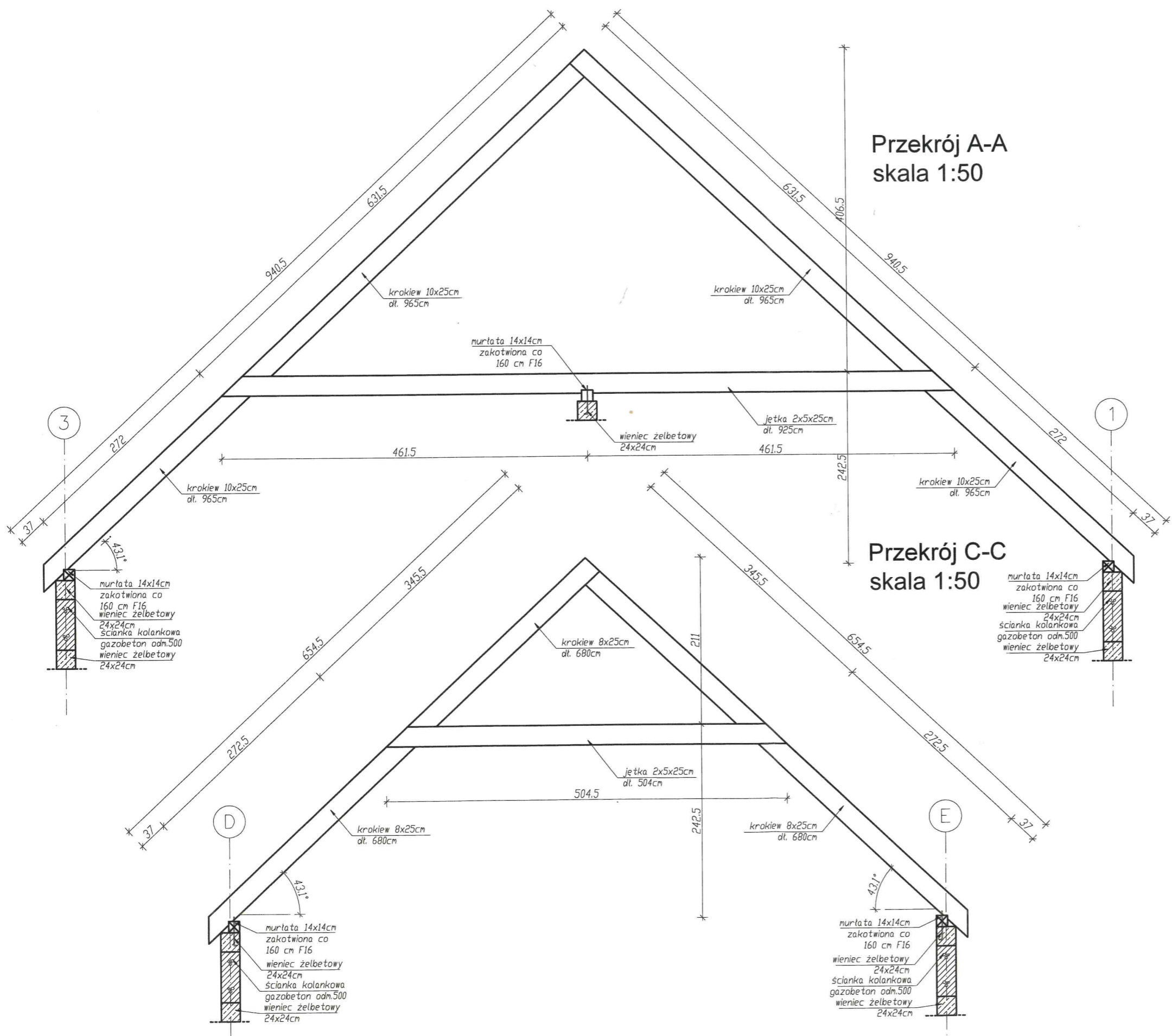


Przekroje poprzeczne
konstrukcji dachowej
skala 1:50



Przekrój A-A
skala 1:50

Przekrój C-C
skala 1:50

UWAGI:

1. Do wykonania konstrukcji dachu stosować drewno sosnowe klasy C30 i wilgotności 12%.
2. Wieża dachowa o kącie nachylenia 43° typu mieszanego z podparciem na murlatach 14x14 cm.
3. Murlaty zamocowane do wieńca żelbetowego za pomocą kotew o średnicy fajkowych 16mm.
4. Wszystkie elementy konstrukcji zabezpieczyć przed korozją biologiczną przez min. dwukrotne smarowanie preparatem solnym "Intox S" według wytycznych i zaleceń producenta (lub inne środki dopuszczone w budownictwie).
5. Połączenia konstrukcji wykonywać za pomocą szwoni, śrub, gwoździ, wkrętów.
6. Pod wszystkie elementy konstrukcji drewnianej stykającej się z elementami mурowymi stosować izolację przeciwwilgociową w postaci 1xpapa asfaltowa na suchu.
7. Pokrycie dachu - blacha stalowa/plaska lub blachodachówka.

STATUS: **PROJEKT BUDOWLANY**

KRAJAN
PRZEDSIĘBIORSTWO PRODUKCYJNO-HANDLOWE
KRAJAN Sp. z o.o.
Wiśniewa 18
89-400 Sepólno Krajeńskie
t. 052 388 10 10 email: krajana@inbox.com
t.k. 502 48 37 21 www: www.pphkrajana.pl

INWESTOR: GMINA ŻŁOTNIKI KUJAWSKIE
UL. POWSTAŃCÓW WIELKOPOLSKICH 6
88-180 ŻŁOTNIKI KUJAWSKIE

OBIEKT: BIBLIOTEKA PUBLICZNA

LOKALIZACJA: ŻŁOTNIKI KUJAWSKIE dz. nr 163/8
GMINA ŻŁOTNIKI KUJAWSKIE

TYTUŁ RYS.: PRZEKROJE POPRZECZNE KONSTRUKCJI DACHU

PROJEKTANT KONSTRUKCJA: mgr inż. K. Sienkiewicz Upz.Nr ZAP/0131/P00K/17	SPRAWDZAJĄCY KONSTRUKCJA: mgr inż. W. Sienkiewicz Upz.Nr KUP/0109/PWOK/08		
SKALA 1:50	NR. PROJ. 03/2017	NR. RYS. 13K	DATA: 02.2017