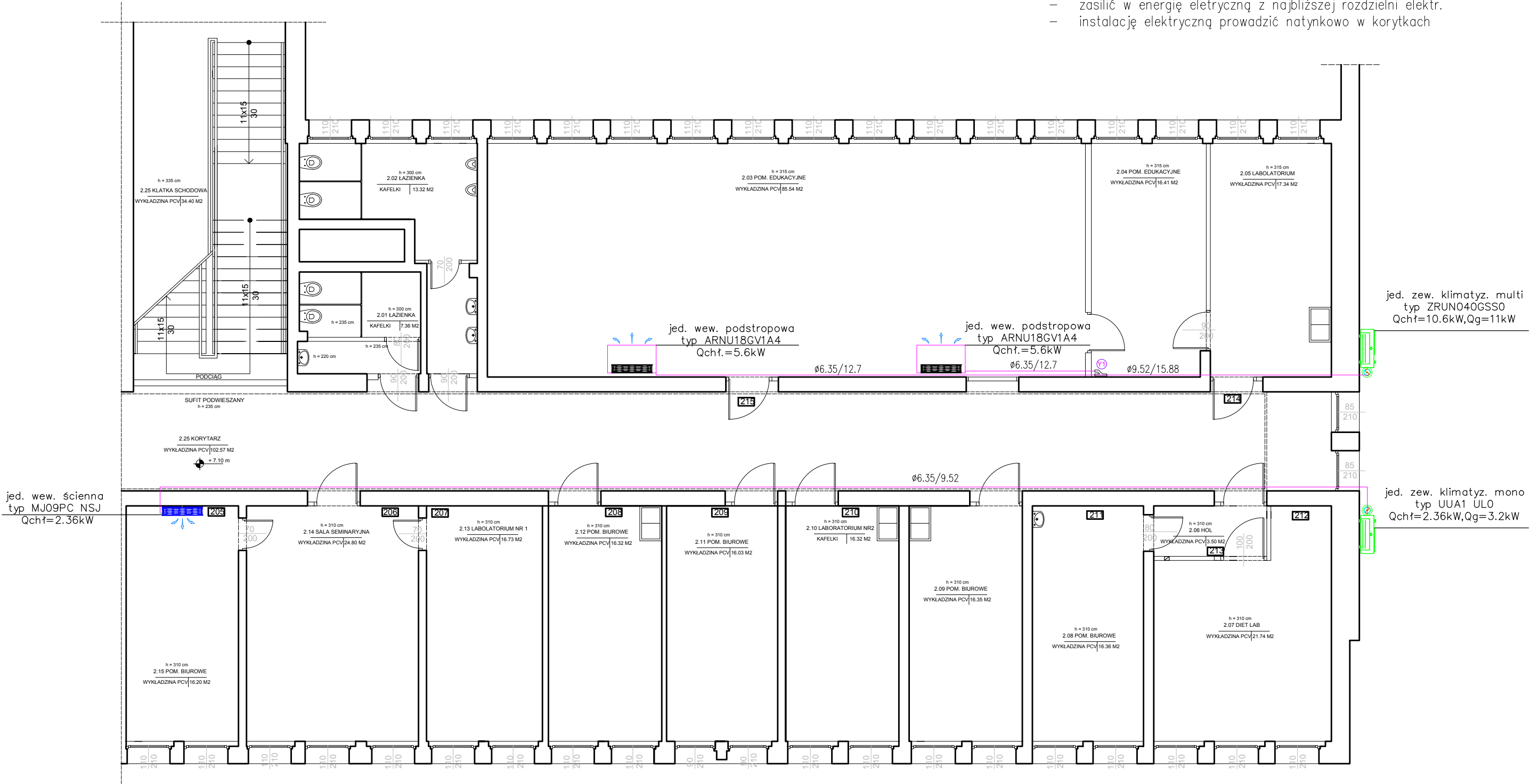


- UWAGI:
- odprowadzenie skroplin na zewnątrz
 - odprowadzenie skroplin pompkami skroplin przy każdej jedn. wew. 1 pompka
 - instalację chłodniczą i skropliny prowadzić natynkowo w korytkach
 - zasilić w energię elektryczną z najbliższej rozdzielni elektr.
 - instalację elektryczną prowadzić natynkowo w korytkach



CLIMA -INSTAL		56-500 SYCÓW, ul.KALISKA 26/46	
Temat: Projekt klimatyzacji			
Adres Inwest.: 53-345 Wrocław, ul.Komandorska 118/120			
Nazwa: obiekt użyteczności publicznej			
Tytuł rys.: RZUT POMIESZCZENIA -budynek H pom. nr 215 i 205			STADIUM: P.T.
			SKALA 1:100
PROJEKTANT	mgr inż. Anna Siwek		
NR UPR. PROJ.	271/DOŚ/07 spec.proj.inst.sanit.b.o.		
DATA : 20 kwiecień 2023r.		RYSUNEK NR07	STRONA NR17