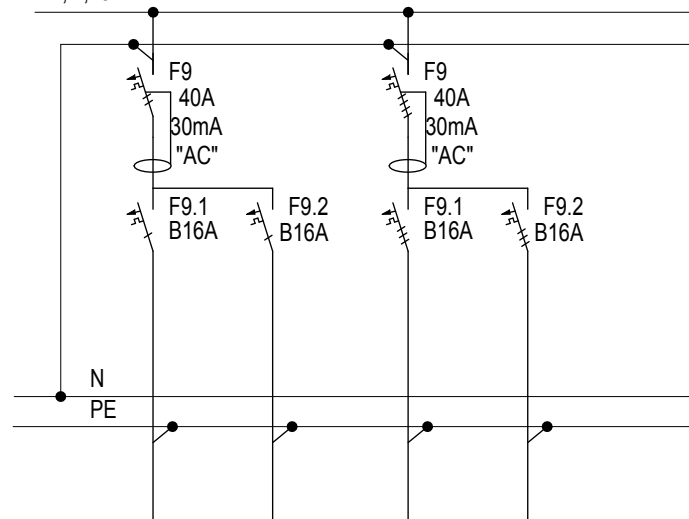
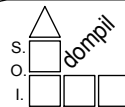


15	16	20
YDY3x2,5	YDY3x2,5	YDY3x2,5
gn. wtycz. pom23-25	gn. wtycz. korytarz	rezerwa
2 kW	2kW	2kW

SCHEMAT ROZBUDOWY ROZDZIELNII NA I, II, i III PIĘTRZE



1	2	3	4
YDY3x2,5	YDY3x2,5	YDY5x2,5	YDY5x2,5
gn. wtycz. pralka	gn. wtycz. pralko-susz.	piecyk pom. kuchni	piecyk pom. kuchni
2 kW	2kW	7kW	7kW



Spółdzielnia Obsługi Inwestycyjnej "Dompil"
 64-920 Piła ul. Sikorskiego 33 tel/fax (67) 214-80-01

Investor	PAŃSTWOWA UCZELNIA Stanisława Staszica w Pile Piła, ul.Podchorążych 10		Branża:	elektr.
Nazwa obiektu	PRZEBUDOWA DOMU STUDENTA PUSS w PILE		Nr rysunku:	E-05.2
Adres	PIŁA, ul. ŻEROMSKIEGO 14, działka nr 1311/1		Skala:	
Nazwa rysunku	SCHEMAT ROZDZIELNI R1.1 + ROZBUDOWA ROZDZIELNI NA I, II, i III PIĘTRZE			
Projektował :	mgr inż. MIROSLAW LISOWSKI upr. do proj. w spec. elektrycznej bez ograniczeń	Upr. nr : 162/72Bg	Data	04. 2021
Sprawdził:	mgr inż. Marek Reszelski upr. do proj. w spec. elektrycznej bez ograniczeń	Upr. nr : UAN-8345/1285/88		