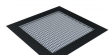


Urządzenia:



trampolina



kosz do wrzucania piłek



huśtawki



zestaw zabawowy



ławka

Powierzchnia:

strefa dzieci starszych 180,6 m²

Rodzaj nawierzchni:

nawierzchnia bezpieczna gumowa wylewana

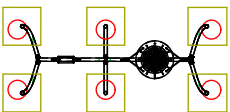
Urządzenia:



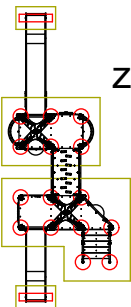
trampolina - 2 szt.



kosz do wrzucania piłek - 1 szt.



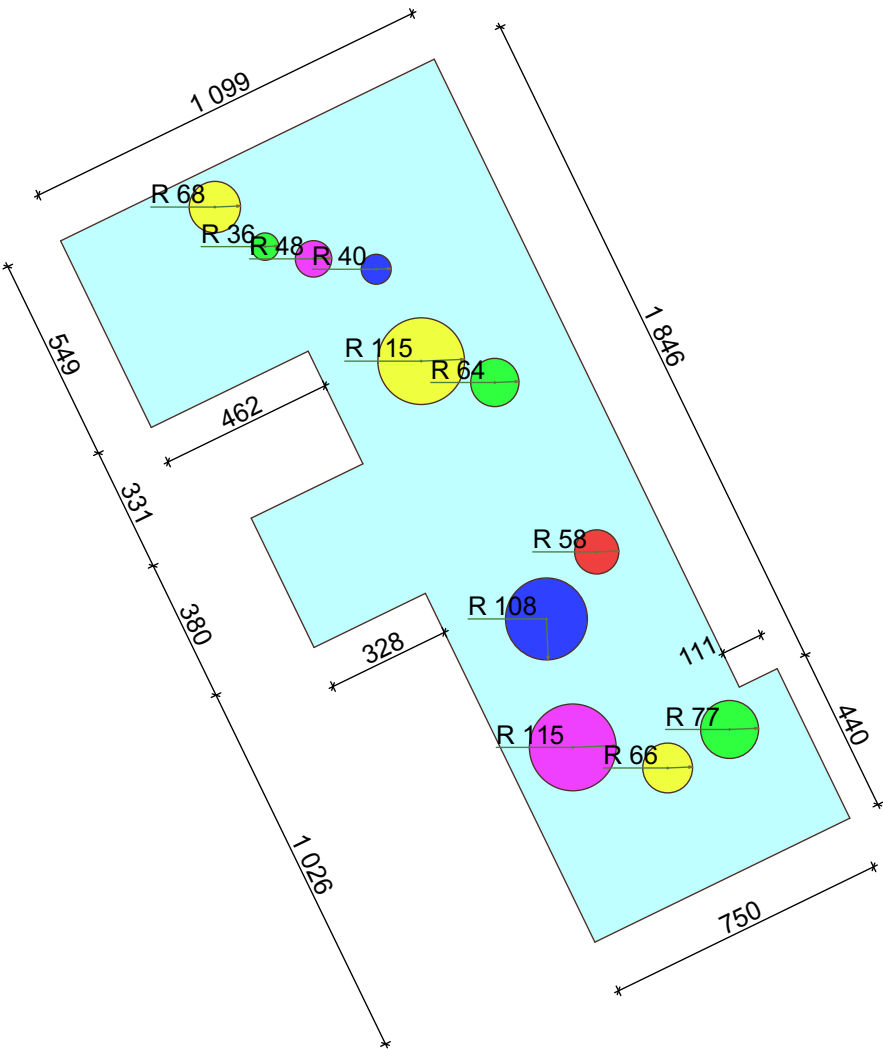
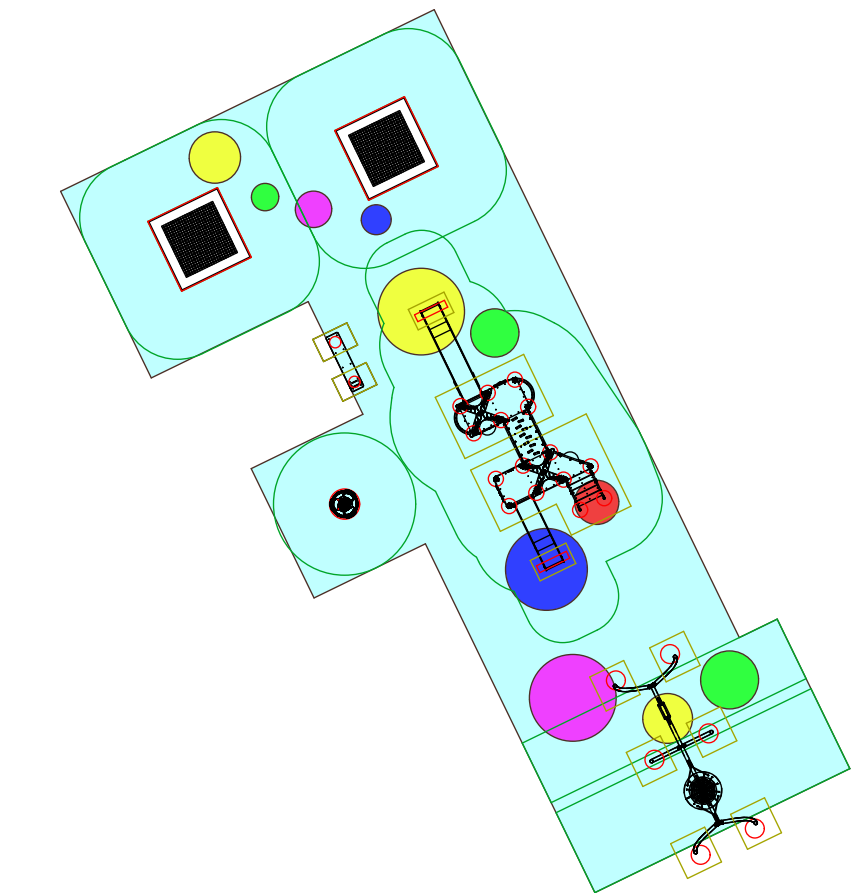
huśtawki - 1 kpl.



zestaw zabawowy - 1 szt.



ławka - 1 szt.



<div><div>KOSYDAR</div><div>PRACOWNIA PROJEKTOWO REALIZACYJNA</div><div>39-100 Ropczyce ul. Wyszyńskiego 89 pracownia@kosydar.pl tel. 506 129 266</div></div>			
NAZWA INWESTYCJI:	Remont i przebudowa placu zabaw i siłowni zewnętrznej na Ogródku Jordanowskim w Ropczycach na działce nr 977/14; jedn. ewid. 181503_4 Ropczyce Miasto; obręb: 0001 Ropczyce		
INWESTOR:	Gmina Ropczyce ul. Krisego 1 39-100 Ropczyce		
ADRES OBIEKTU:	działka nr ewid. 977/14; m. Ropczyce; gm. Ropczyce jedn. ewid. 181503_4 ROPCZYCE Miasto; obręb: 0001 Ropczyce		
TYTUŁ RYSUNKU:	RZUT - STREFA NIEBIESKA		
DATA:	styczeń 2022	SKALA:	1:200
PROJEKTOWAŁ:	mgr inż. arch. Bernadeta Raś nr upr. Rz/A-07/10		
BRANŻA:	ARCHITEKTURA	NR RYS.	A-3