

PROJEKT TECHNICZNY

ORGANIZACJI RUCHU

**Oznakowanie drogi gminnej nr 170697 C relacji Radomice - Radomice
od km 0+000 do km 1+438**

**NAZWA OPRACOWANIA: *PROJEKT STAŁEJ ZMIANY
ORGANIZACJI RUCHU***

BRANŻA: *DROGOWA*

**ZLECENIODAWCA: *GMINA LIPNO
UL. MICKIEWICZA 29,
87-600 LIPNO***

**PROJEKT OPRACOWAŁ: *Maciej Zarywczyński*
*503 055 656***

Włocławek, Lipiec 2023 r

SPIS TREŚCI

1. Podstawa prawna
2. Opis techniczny
3. Warunki techniczne wykonania oznakowania
4. Uwagi końcowe
5. Karta uzgodnień

1. PODSTAWA PRAWNA:

Opracowano na podstawie:

1. Prawo o ruchu drogowym (Dz. U. z 2022 r. poz. 2642 z późn. zm)
2. Prawo budowlane (Dz. U, 2023 POZ533 z późn. zm.)
3. Rozporządzenie Ministra Infrastruktury z dnia 24 czerwca 2022 r. w sprawie przepisów techniczno-budowlanych dotyczących dróg publicznych (Dz. U. z 2022 r. poz. 1518 z późn. Zm)
4. Rozporządzenie Ministra Infrastruktury z dnia 3 lipca 2003 r. w sprawie szczegółowych warunków technicznych dla znaków i sygnałów drogowych oraz urządzeń bezpieczeństwa ruchu drogowego i warunków ich umieszczania na drogach (Dz. U. z 2019 r. poz. 2311 z pozn. zm.) wraz z załącznikami 1,2.3.4.
5. Rozporządzenie Ministra Infrastruktury oraz Spraw Wewnętrznych i Administracji z dnia 31 lipca 2002 r. w sprawie znaków i sygnałów drogowych (Dz. U. z 2019 r. poz 2310 z pozn. zm.)
6. Obwieszczenie Ministra Infrastruktury i Budownictwa z dnia 24 marca 2017 r Dz.U. 2017 poz. 784 TJ . w sprawie szczegółowych warunków zarządzania ruchem na drogach oraz wykonywania nadzoru nad tym zarządzaniem

2. OPIS TECHNICZNY

Omówienie projektu:

Przedmiotem opracowania jest stała organizacji ruchu drogi gminnej nr **170697 C** relacji Radomice – Radomice od km 0+000 do km 1+438 wraz ze skrzyżowaniem z drogą powiatową nr 2715C Radomice Kłokock

Stan istniejący:

Drogi charakteryzuje się następującymi parametrami

Droga gminna nr 170697 C

- Szerokość jezdni bitumicznej: 5,0m na odcinku nowo utwardzonym
- Obustronne pobocza szerokości 0,5 m.
- Natężenie ruchu 10 pojazdów na godzinę szczytu
- Brak istniejącego oznakowania pionowego i Poziomego

Droga powiatowa nr 2715C

- Szerokość jezdni bitumicznej: 5,0m na odcinku nowo utwardzonym
- Obustronne pobocza szerokości 0,75 m.
- Natężenie ruchu 60 pojazdów na godzinę szczytu

Oznakowanie istniejące:

Przedstawiono na planie sytuacyjnym występują znaki A-1, A-2

Organizacja Docelowa

Należy oznakować nowo powstałe skrzyżowanie z droga powiatową Na wlocie drogi gminnej na wlocie podporządkowanym ustawić znak A-7, W ciągu drogi powiatowej o skrzyżowaniu z drogą podporządkowana ostrzec uczestników ruchu znakami A-6b i A-6c ustawionymi 150 m od skrzyżowania. Ze względu na ostre zakręty w ciągu drogi gminnej na całej drodze wprowadzić ograniczenie prędkości do 50 km/h znakami B-33-50. O ostrych zakrętach ostrzec uczestników ruchu znakami A-4 z tabliczką T-2-1,0 km. Za końcem łuków ustawić znaki A-4 z tabliczką T-3. Przed skrzyżowaniem z droga Krajowa ustawić znak B-20, O znaku B-20 ostrzec znakiem A-7 z tabliczką Stop 100m.

Zakres skrzyżowania z DK objęty oddzielnym zakresem opracowania.

Oznakowanie na czas robót należy wykonać - zgodnie załączonymi planami sytuacyjnymi organizacji ruchu rys 2

Termin realizacji robót do 30.11. 2023r

3. WARUNKI TECHNICZNE WYKONANIA OZNAKOWANIA

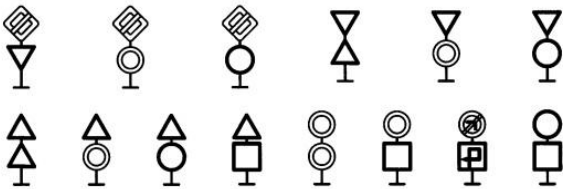
Zgodnie z Rozporządzeniem Ministra Infrastruktury z dnia 3 lipca 2003 r. w sprawie szczegółowych warunków technicznych dla znaków i sygnałów drogowych oraz urządzeń bezpieczeństwa ruchu drogowego i warunków ich umieszczania na drogach (Dz. U. z 2019 r. poz. 2311 z pozn. zm.)

4.Sposób umieszczania znaków

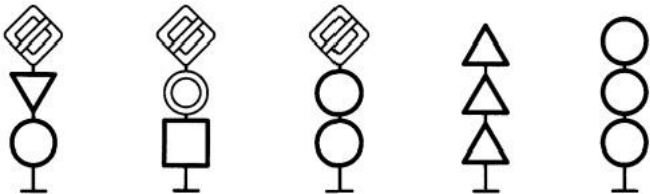
Znaki umocowuje się na konstrukcjach wsporczych, tj. słupkach, ramach, wysięgnikach, konstrukcjach bramowych, wykonanych z materiałów trwałych, z wyjątkiem betonu. Dopuszcza się też do umieszczania znaków wykorzystywanie słupów linii telekomunikacyjnych, latarni, słupów trakcyjnych i masztów sygnalizatorów oraz ścian budynków i elementów konstrukcyjnych obiektów inżynierskich. Słupki konstrukcji wsporczych powinny mieć przekrój kołowy lub eliptyczny. Następny znak powinien być umieszczony za po-przedzającym w odległości co najmniej:

- 50 m na drogach o dopuszczalnej prędkości powyżej 90 km/h,
- 20 m na drogach o dopuszczalnej prędkości powyżej 60 km/h,
- 10 m na pozostałych drogach.

Jeżeli ze względów lokalnych istnieje konieczność zastosowania dwóch lub trzech znaków na jednym słupku lub wysięgniku, można je umieszczać w układzie pionowym lub poziomym. Dopuszczalne sposoby rozmieszczenia znaków pokazano na rysunkach:



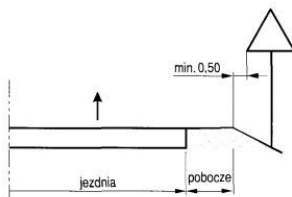
Rys. Sposoby umieszczania dwóch znaków w układzie pionowym



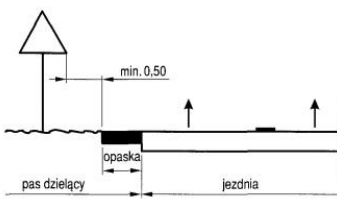
Rys. Sposoby umieszczania trzech znaków w układzie pionowym

Tarcze znaków powinny być odchylone w poziomie od linii prostopadłej do osi jezdni. Odchylenie tarczy znaków powinno wynosić około 5° w kierunku jezdni. Jeśli znaki umieszczone są na łukach poziomych, odchylenie tarczy znaku należy skorygować zależnie od wielkości promienia oraz od jego kierunku.

Odległości znaków od krawędzi

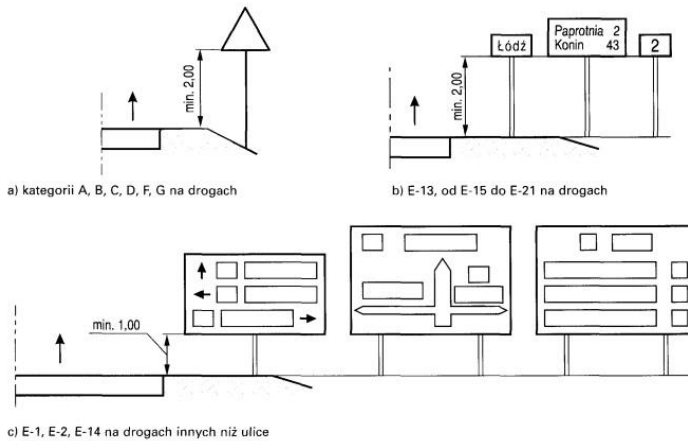


a) na drodze



b) w pasie dzielącym jezdnie drogi dwujezdniowej

Wysokość Umieszczania znaków



Wysokość umieszczenia znaków

Kategorie znaków	Wysokość umieszczenia znaku [m]	
	poza obszarami zabudowanymi	w obszarach zabudowanych
A - ostrzegawcze		
B - zakazu (2)		
C - nakazu		
D - informacyjne	min. 2,00 (min. 1,50) ⁶⁾	min. 2,00 (2,20) ⁷⁾
F - uzupełniające (1)		
G - dodatkowe przed przejazdami kolejowymi (4)		
E - tablice przeddrogowskazowe E-1		
- drogowskazy tablicowe E-2	min. 1,00	min. 2,00 (2,20) ⁷⁾ (min. 1,00) ⁹⁾
- tablice szlaków drogowych E-14		
E - znaki szlaku drogowego E-15, E-16		
-tablice kierunkowe E-13		
-tablice miejscowości E-17a, E-18a	min. 2,00	min. 2,00 (2,20) ⁷⁾ 2,50
-drogowskazy w kształcie strzały - małe E-4		
-drogowskazy do obiektu E-5÷E-12, E-19a÷E-22		
E - drogowskazy w kształcie strzały - duże	min. 0,70	min. 0,70
Znaki umieszczone nad jezdnią (2)	min. 5,00	min. 5,00
Znaki umieszczone na lub za urządzeniami bezpieczeństwa ruchu (2)	0,90-1,20	0,90-1,20

1) Z wyjątkiem znaków F-11 (5.00 m) i F-14a. b. c (0.50 m).

2) Z wyjątkiem znaków umieszczonych na elementach konstrukcji obiektów inżynierskich o obniżonej skrajni.

3) Znaki E-4, E-17a, E-18a, E-19a nie występują na autostradach i drogach ekspresowych.

4) Z wyjątkiem znaków G-1 (1,00 m - na ulicach; 0,50 m - na pozostałych drogach).

5) Dla znaków umieszczanych w pasie zieleni poza chodnikiem lub na poboczu.

6) Dla kilku znaków umieszczanych na jednej konstrukcji wsporczej przy braku ruchu pieszego.

7) W przypadku umieszczenia znaku na chodniku.

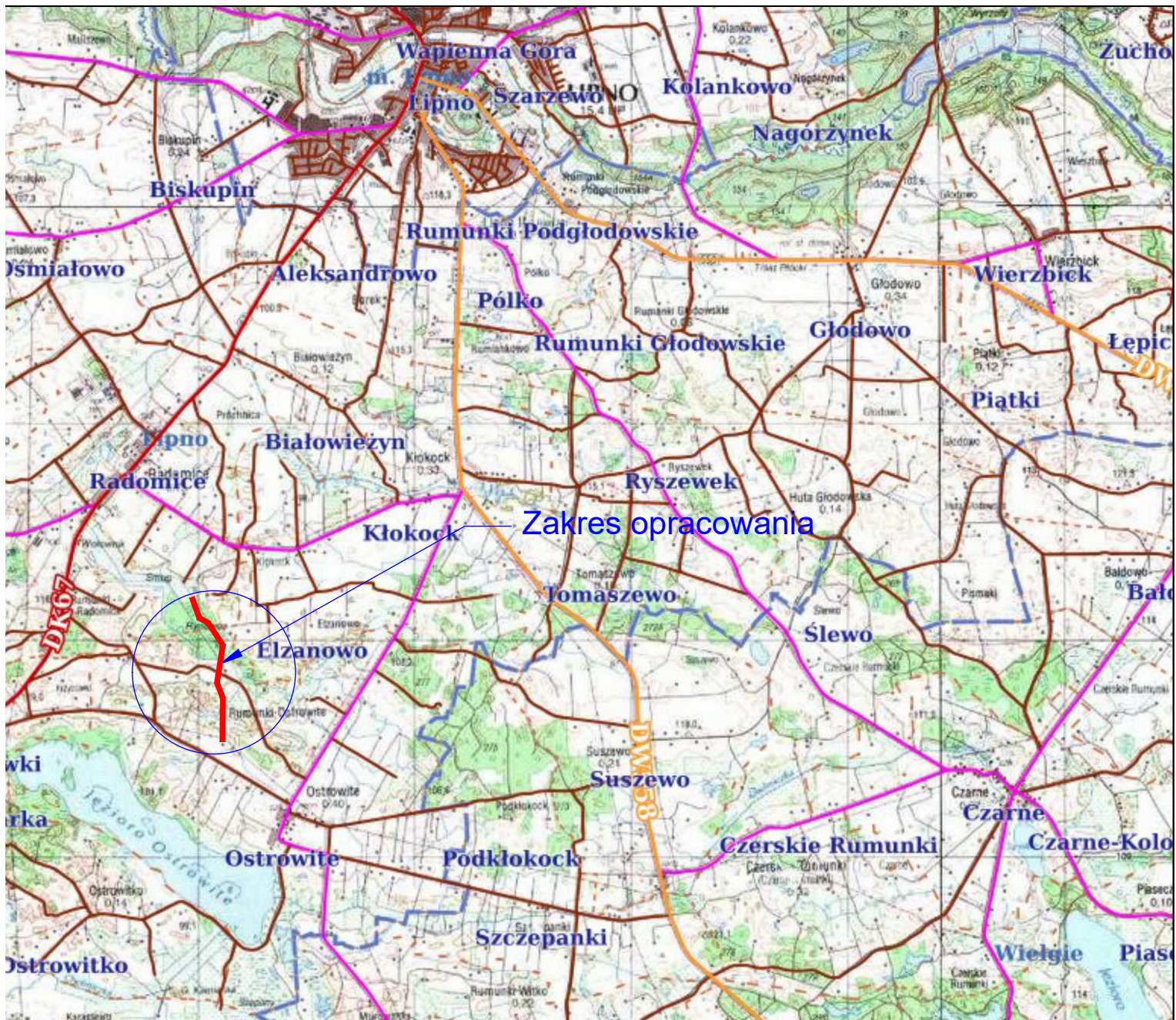
4. UWAGI KOŃCOWE:

Podczas wykonywania oznakowania i prowadzenia robót w pasie drogowym należy stosować się do obowiązujących przepisów o ruchu drogowym i przepisów BHP.

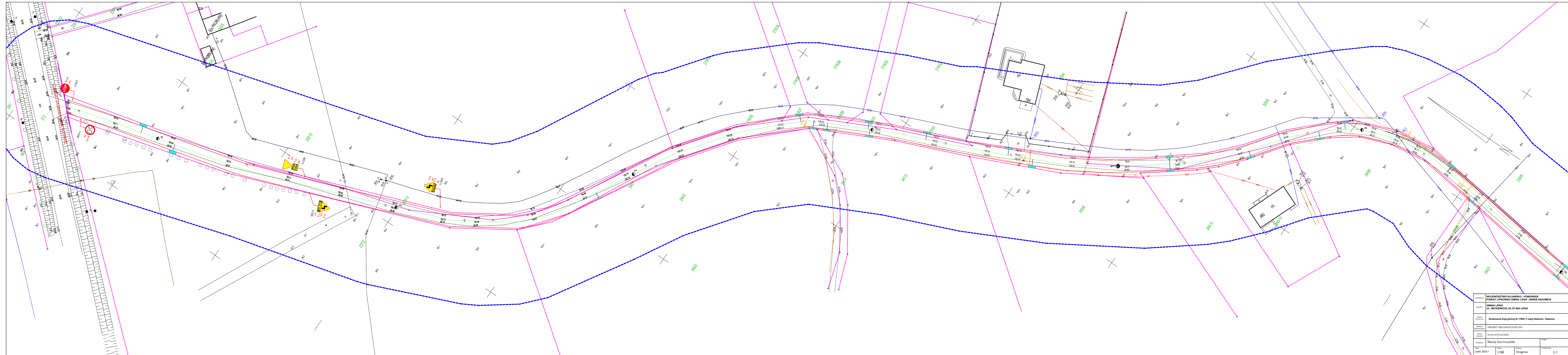
Po zakończeniu robót instalacyjnych oznakowanie zgłosić do odbioru przedstawicielowi Starostwa Powiatowego w Lipnie.

Karta Uzgodnień

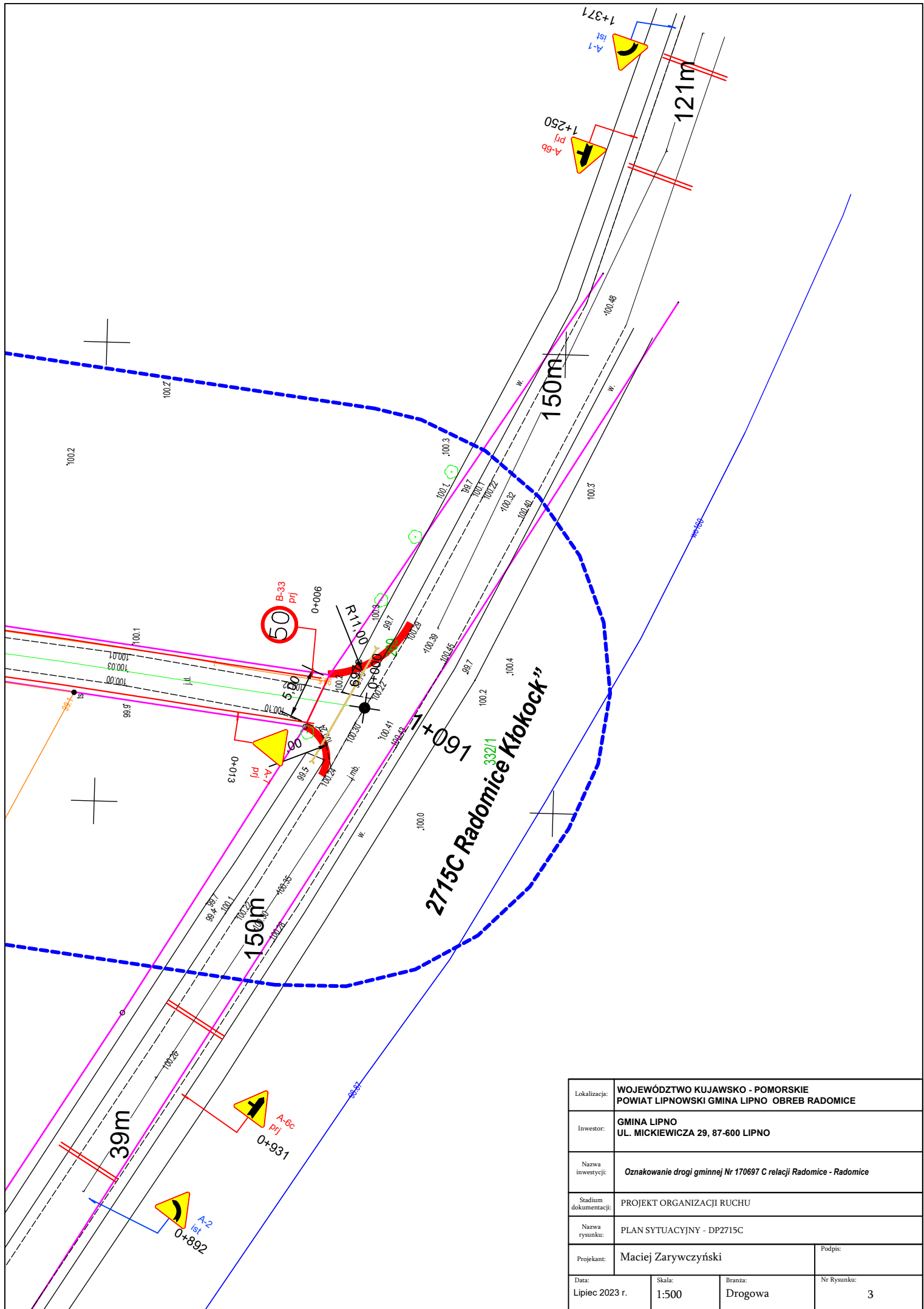
**Oznakowanie drogi gminnej nr 170697 C relacji Radomice - Radomice
od km 0+000 do km 1+438**



Lokalizacja:	WOJEWÓDZTWO KUJAWSKO - POMORSKIE POWIAT LIPNOWSKI GMINA LIPNO OBREB RADOMICIE		
Inwestor:	GMINA LIPNO UL. MICKIEWICZA 29, 87-600 LIPNO		
Nazwa inwestycji:	<i>Oznakowanie drogi gminnej Nr 170697 C relacji Radomice - Radomice</i>		
Stadium dokumentacji:	PROJEKT ORGANIZACJI RUCHU		
Nazwa rysunku:	PLAN ORIENTACYJNY		
Projektant:	Maciej Zarywczyński		Podpis:
Data:	Skala:	Branża:	Nr Rysunku:
Lipiec 2023 r.	1:25000	Drogowa	1



Lokalizacja	WOJEWÓDZTWO KULJAWSKO - POMORSKIE POWIAT LIPNOWSKI GMINA LIPNO - OBIĘG RADOMICE		
Inwestor	GMINA LIPNO UL. BICKIEWICZA 29, 87-400 LIPNO		
Nazwa Liniowej	Oznakowanie drogi gminnej Nr 17087 C ul. Radomice - Radomice		
Stan aktualny	PROJEKT ORGANIZACJI RUCHU		
Nazwa projektu	PLAN SYTUACYJNY		
Projektant	Maciej Zarzyczyński	Podpis	
Data	Lipiec 2023 r.	Skala	1:500
		Typ	Drogowa
		Strona	2-1



Lokalizacja:	WOJEWÓDZTWO KUJAWSKO - POMORSKIE POWIAT LIPNOWSKI GMINA LIPNO OBREB RADOMICE		
Inwestor:	GMINA LIPNO UL. MICKIEWICZA 29, 87-600 LIPNO		
Nazwa inwestycji:	Oznakowanie drogi gminnej Nr 170697 C relacji Radomice - Radomice		
Stadium dokumentacji:	PROJEKT ORGANIZACJI RUCHU		
Nazwa rysunku:	PLAN SYTUACYJNY - DP2715C		
Projektant:	Maciej Zarywczyński	Podpis:	
Data:	Skala:	Branża:	Nr Rysunku:
Lipiec 2023 r.	1:500	Drogowa	3