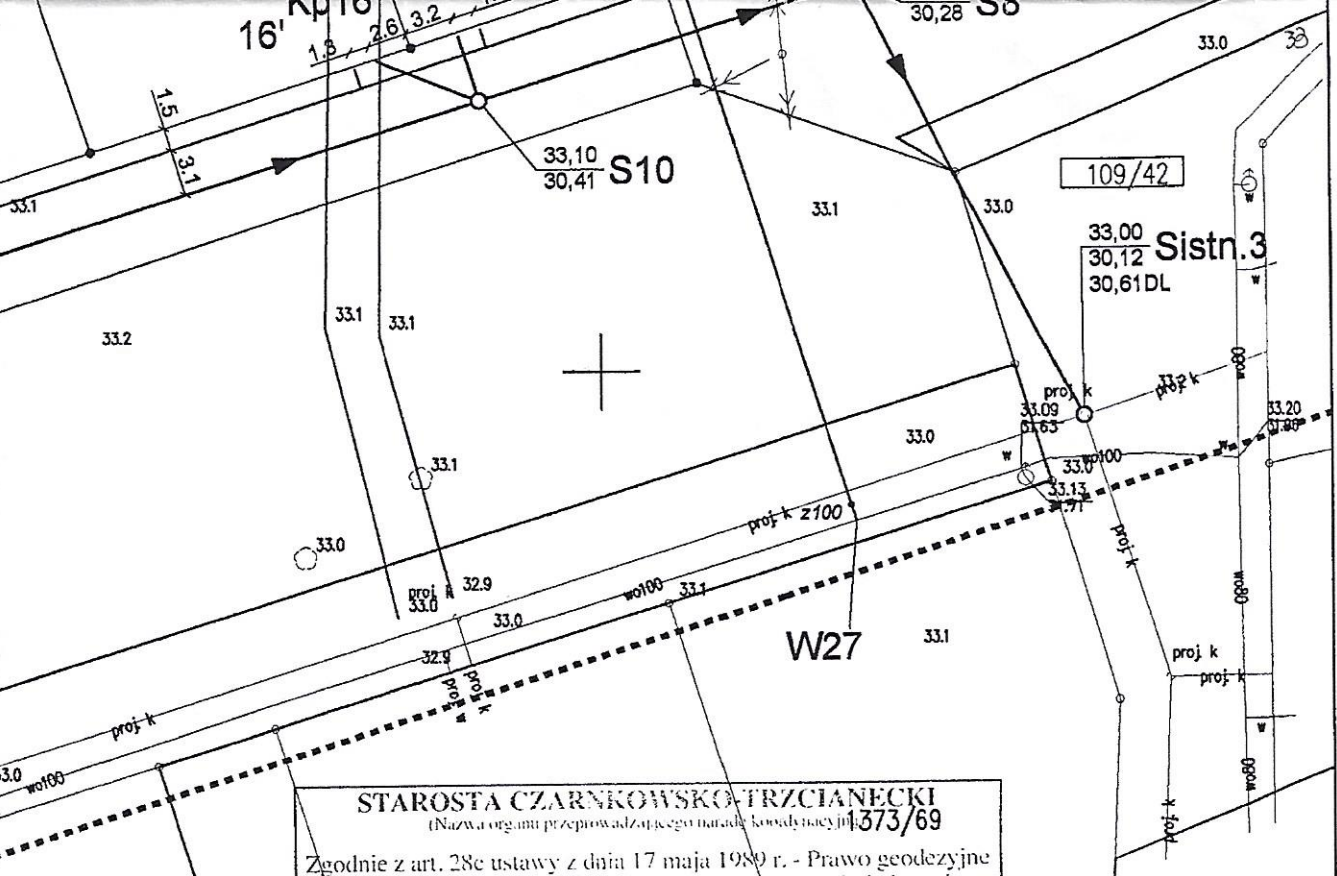


- Ozna pocz
- Sistr
- S1
- S2
- S3
- S4
- S5
- S6
- Sistr
- S8
- S8
- S10
- S11
- S12
- S13
- Sistr
- S15
- S16
- S17
- S15
- Sistr
- S20
- S21
- S22
- S21
- S24
- S25
- S26
- S24
- S28
- Sistr
- S30



STAROSTA CZARNKOWSKO-TRZCIANECKI
(Nazwa organu przeprowadzającego naradę koordynacyjną)

Zgodnie z art. 28c ustawy z dnia 17 maja 1989 r. - Prawo geodezyjne i kartograficzne (Dz. U. 2016, 1629 j. t. ze zm.) poświadczam, że niniejsza dokumentacja projektowa była przedmiotem narady koordynacyjnej przeprowadzonej w dniu **2019-12-17** za pomocą:

- zebrania zainteresowanych podmiotów
- środków komunikacji elektronicznej

w **Starostwie Powiatowym w Czarnkowie, ul. Rybaki 3**
(Nazwa jednostki, adres przeprowadzenia narady koordynacyjnej)

z up. **STAROSTY**
Anna Mikulajewska
Specjalista ds. Geodezji
Przewodnicząca Zarządu Powiatu

GK.6630. **175.2019**
(Znak sprawy)

Czarnków, dnia **2019-12-17**
(Miejscowość i data)

Starostwo Powiatowe w Czarnkowie
Delegatura Wydziału Architektury i Budownictwa
1-900 TRZCIANKA, ul. 27 Sierpnia 42
tel. 67 253 01 60 wext. 2181

OŚWIADCZAM, ŻE TREŚĆ MAPY, NA KTÓREJ WYKONANO NINIEJSZY PROJEKT JEST ZGODNA Z TREŚCIĄ MAPY DO CELÓW PROJEKTOWYCH WYDANEJ PRZEZ STAROSTĘ CZARNKOWSKO-TRZCIANECKIEGO
Identyfikator P.3002.2019.1738 z dnia 20.11.2019 r.

z zgodnością z oryginałem

Za zgodność z oryginałem

mgr inż. Justyna Markowicz
upr. bud. do projektowania i kierowania bez ograniczeń w specjalności instalacyjnej w zakresie sieci, instalacji i urządzeń cieplnych, wentylacyjnych, gazowych, wodociagowych i kanalizacyjnych
Nr ewid. upr. WKP/0125/POOS/07
Nr ewid. upr. WKP/0120/OWOS/10

ordzić

urządzeń, przewodów należonych w czasie

leży ustalić metodą nie i ewentualnie wprowadzić

amnym wykonać z 2 m od skraju przewodu

n i elektroenergetycznymi dzeniem rurą dwudzielną 5 m od osi skrzyżowania

pod i w pobliżu oraz w pobliżu istn. jenia podziemnego. h drogowych / poza pasem jezdni/ ów.

ZAKŁAD USŁUG TECHNICZNYCH PROSBED s.c. Oś. Słowackiego 22/9 64 - 980 Trzcianka			
INWESTOR	Gmina Krzyż Wlkp. ul. Wojska Polskiego 14, 64-761 Krzyż Wlkp.		
NAZWA ZADANIA	Budowa sieci kanalizacji sanitarnej z przykanalikami i sieci wodociągowej rozdzielczej wraz z przyłączami w rejonie ulic Storzycowej w Krzyżu Wlkp.		
OBIEKT kat. XXVI	Sieć kanalizacji sanitarnej grawitacyjnej - dz. o nr ewidencyjnym 109/42, 1373/10, 1373/11, 1373/12, 1373/74, 1373/85, 1373/94, 1373/108, 1373/110, 1373/124, 1373/137, 1373/151, 1373/152, 1373/153 - obręb Krzyż Wlkp. Przyłącza kanalizacji sanitarnej - dz. o nr ewidencyjnym o nr ewidencyjnym 1373/74, 1373/85, 1373/94, 1373/108, 1373/124, 1373/137, 1373/151, 1373/153- obręb Krzyż Wlkp. Sieć wodociągowa rozdzielcza - dz. o nr ewidencyjnym 1373/10, 1373/11, 1373/12, 1373/74, 1373/85, 1373/94, 1373/108, 1373/124, 1373/137, 1373/151, 1373/152, 1373/153- obręb Krzyż Wlkp. Przyłącza wodociągowe - dz. o nr ewidencyjnym o nr ewidencyjnym 1373/74, 1373/85, 1373/94, 1373/108, 1373/124, 1373/137, 1373/151, 1373/153- obręb Krzyż Wlkp.		
NAZWA RYSUNKU	PROJEKT ZAGOSPODAROWANIA TERENU		
PROJEKTOWAŁA	mgr inż. Justyna Markowicz upr. nr WKP/0125/POOS/07		SKALA 1: 500
OPRACOWAŁ	mgr inż. Tomasz Bednarczyk		DATA 12/2019
			NR RYS. 1