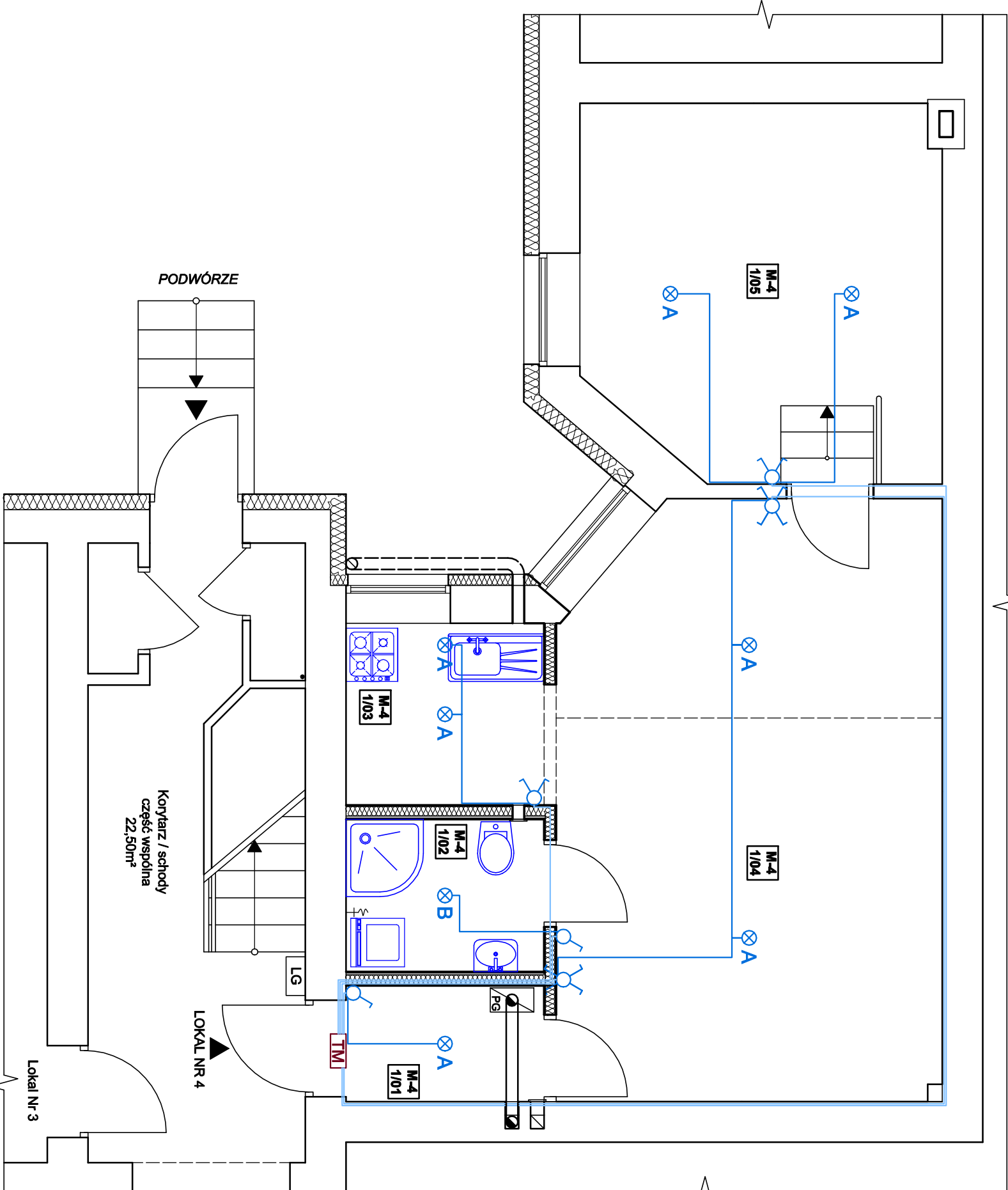


WYKAZ POMIESZCZEŃ LOKALU MIESZKALNEGO NR 4				
PARTER WYSOKI - I KONDYGNACJA NADZIEMNA				
Nr pom.	Nazwa pom.	Posadzka	Pow. użytkowa pom.	Wys. pom.
[--]	[--]	[--]	[m ²]	[m]
1/01	Przedpokój	terakota	2,46	2,93
1/02	Łazienka	terakota	3,23	2,93
1/03	Kuchnia	terakota	3,86	2,93
1/05	Pokój nr 1	panele	24,14	2,68/2,93
1/06	Pokój nr 2	panele	13,97	2,68
RAZEM			47,66	



OPIS TECHNICZNY

- TM** – tablica rozdzielcza
- A** – lampa LED domowa
- B** – lampa LED IP44
- ⊗** – włącznik 1 biegunowy p/t
- ⊗** – włącznik 2 biegunowy p/t
- ⊗** – przelącznik schodowy 2 bieg p/t

PRZEDSIĘBIORSTWO BUDOWLANO - INWESTYCYJNE "NAOS"				
INŻ. BOGUSŁAW DROZDZ				
Investor:	78-320 Pokczyn-Zdrój, ul. B. Chrobrego 24, tel., fax/94-36-620-91/ Gmina Miasto Świnoujście - Zakład Gospodarki Mieszkanowej ul. Wypiańskiego 35C, 72-600 Świnoujście			
Obiekt:	Lokal mieszkalny nr 4 w budynku mieszkalnym, wielorodzinnym			
Adres:	Kategoria obiektu budowlanego XIII ul. Wyszyńskiego 6/4, 72-600 Świnoujście, działka nr 279			
Instytucja:	Przebudowa i zmiana sposobu ogrzewania lokalu mieszk. nr 4 w budynku wielorodzinnym przy ul. Wyszyńskiego 6 w Świnoujściu			
Stadium:	Projekt budowlany (Instalacje elektryczne)			
Treść rysunku:	RZUT PARTERU WYSOKIEGO LOKAL MIESZKALNY NR 4 INSTALACJE OŚWIETLENIA			
Projektant inst. elektr.	mgr inż. Waldemar Godzieba			
Opracował	Inż. Mateusz Drozd			
			Nr uprawnień:	
			Nr uprawnień:	