

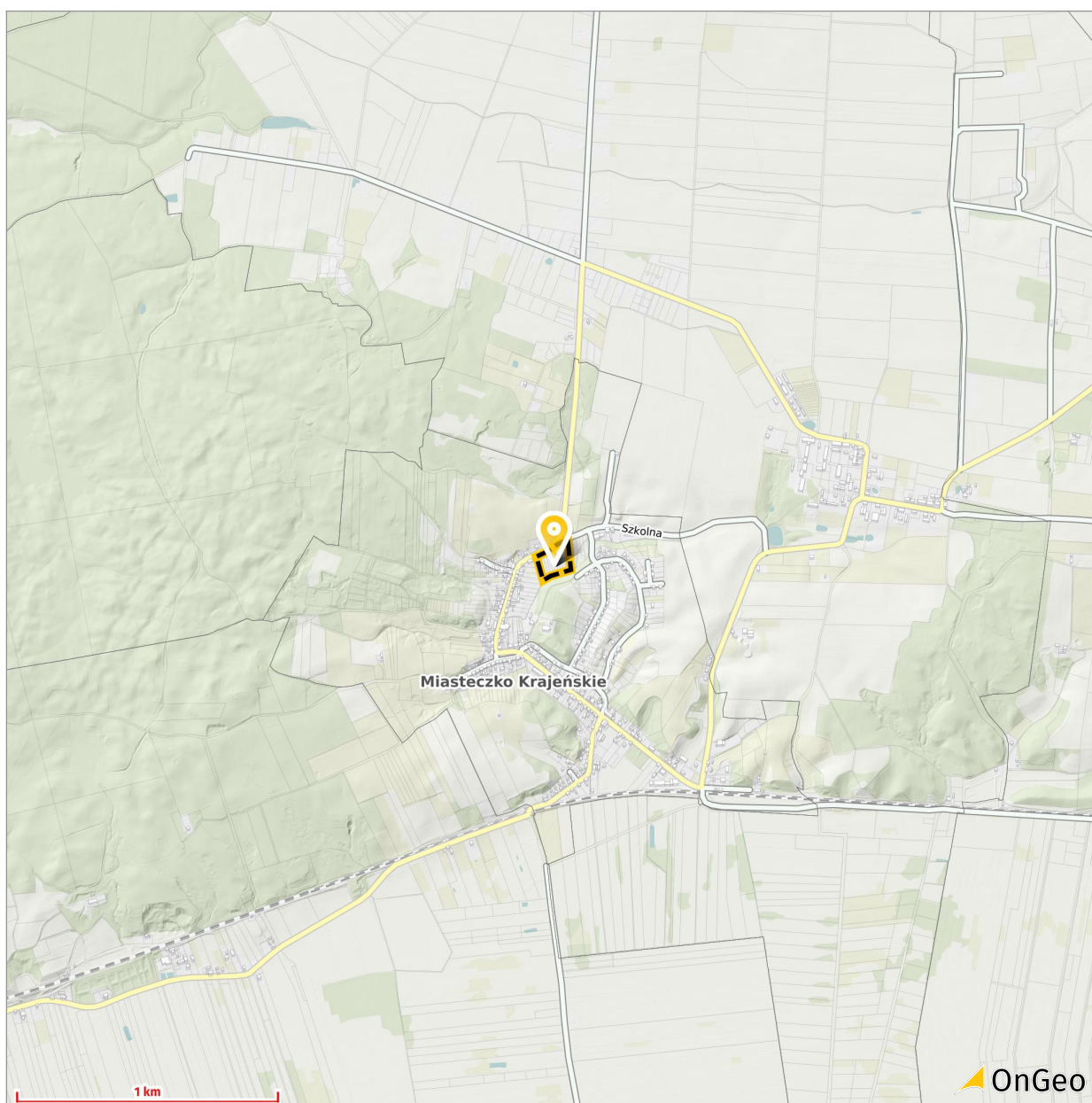
Raport o terenie

1,22 ha, województwo: wielkopolskie, powiat: pilski, gmina: Miasteczko Krajeńskie, jednostka ewidencyjna: MIASTECZKO KRAJEŃSKIE, obręb: MIASTECZKO KRAJ.

obręb: 0005 działki: [1036](#), [1029](#), [1031](#), [1027](#), [1032](#), [1030](#), [1028](#), [1033](#), [1035](#), [1034](#), [1026](#), [1025](#)

Raport prezentuje przydatne, najbardziej prawdopodobne informacje dotyczące wybranego terenu. Informacje zawarte w raporcie mają charakter poglądowy i mogą różnić się od aktualnego stanu faktycznego. Przyczyną rozbieżności mogą być zmiany jakie zaszły pomiędzy datą zebrania danych, a chwilą wygenerowania raportu oraz dokładność danych. W celach orientacyjnych dla każdego zestawu danych podano przybliżoną datę aktualizacji danych oraz ich wiarygodność wynikającą z modelu jakości danych.

Położenie nieruchomości [53°6'2" N 17°0'25" E](#), 75 m n.p.m.



Lokalizacja i geometria terenu

Wybrany teren

1/2

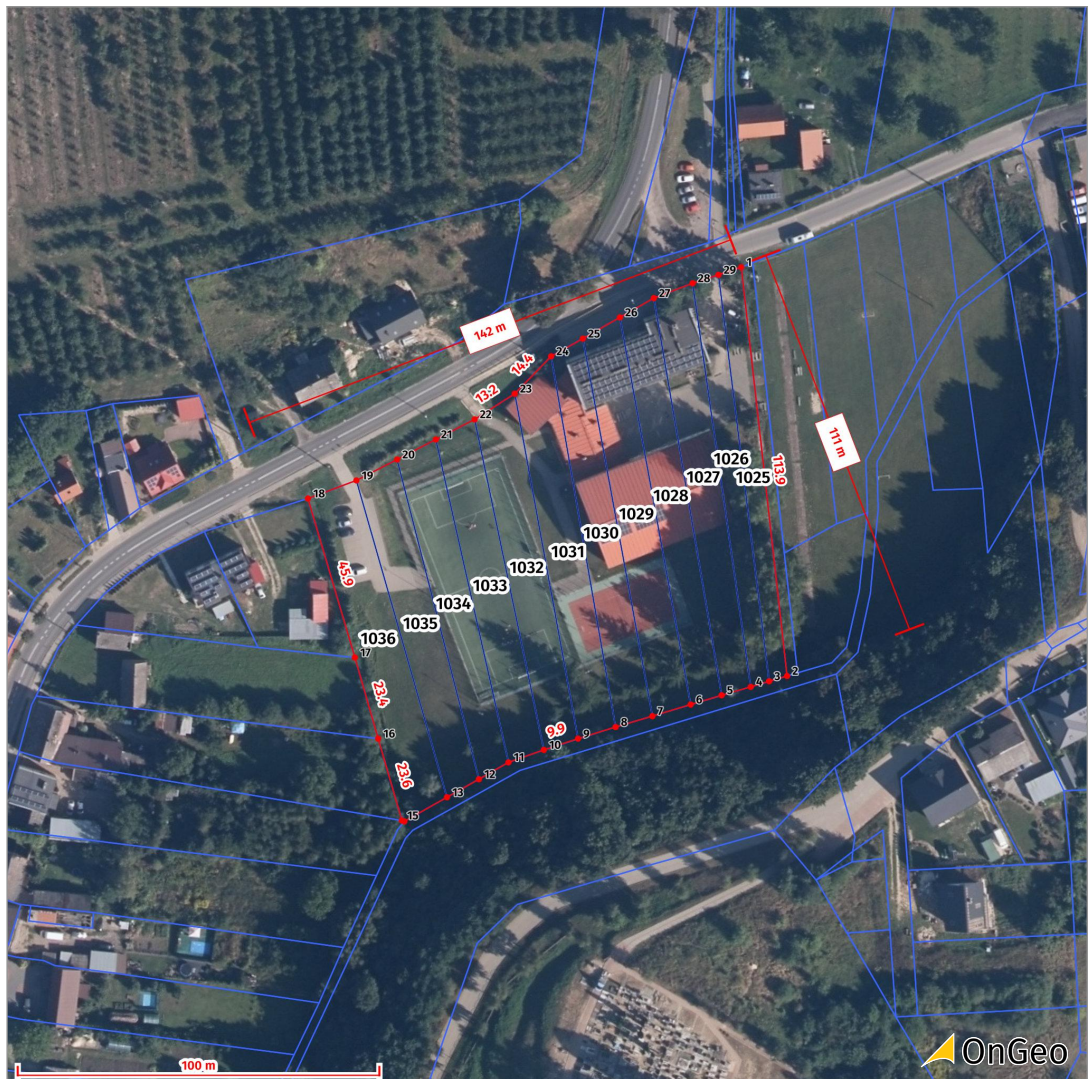
Odległość pomiędzy punktami granicznymi

12.1

Punkt graniczny wraz z przypisaną liczbą porządkową

2

Granice działek ewidencyjnych



Parametry geometryczne terenu

Analiza przedstawia główne parametry geometryczne terenu.

powierzchnia	12230 m ²
obwód	459 m
długość	142 m
szerokość	111 m
współczynnik kształtu *	7.3

[Teren na interaktywnej mapie](#)

Współrzędne punktów granicznych

Tabela przedstawia wykaz współrzędnych punktów granicznych w układzie WGS 84 oraz odległości pomiędzy poszczególnymi punktami. Szczegółowe informacje o analizie znajdziesz w artykule: blog.ongeo.pl/wymiary-dzialki.

Lp.	Współrzędna X	Współrzędna Y	Długość odcinka [m]	Odcinek pomiędzy punktami	Stan na
1	17.007822	53.101442	113.9	1-2	25.03.2022
2	17.008011	53.100424	5.2	2-3	

Lp.	Współrzędna X	Współrzędna Y	Długość odcinka [m]	Odcinek pomiędzy punktami	Stan na
3	17.007937	53.100411	5.3	3-4	
4	17.007861	53.100397	8.4	4-5	
5	17.007741	53.100376	8.9	5-6	
6	17.007613	53.100353	11.1	6-7	
7	17.007455	53.100324	10.6	7-8	
8	17.007303	53.100297	10.9	8-9	
9	17.007148	53.100268	9.9	9-10	
10	17.007007	53.100240	10.4	10-11	
11	17.006861	53.100209	9.4	11-12	
12	17.006739	53.100167	10.2	12-13	
13	17.006607	53.100122	13.5	13-14	
14	17.006431	53.100062	0.7	14-15	
15	17.006421	53.100064	23.6	15-16	
16	17.006323	53.100268	23.4	16-17	
17	17.006227	53.100470	45.9	17-18	
18	17.006033	53.100866	14.3	18-19	
19	17.006233	53.100911	12.6	19-20	
20	17.006401	53.100963	12.1	20-21	
21	17.006561	53.101013	12.1	21-22	
22	17.006721	53.101063	13.2	22-23	
23	17.006887	53.101127	14.4	23-24	
24	17.007037	53.101220	10.0	24-25	
25	17.007168	53.101264	11.8	25-26	
26	17.007321	53.101317	10.8	26-27	
27	17.007461	53.101365	11.5	27-28	
28	17.007621	53.101402	7.5	28-29	
29	17.007728	53.101423	6.6	29-1	

Pliki współrzędnych punktów granicznych i przebiegu granicy terenu

Tabela zawiera wykaz plików do pobrania: współrzędnych punktów załamania granic oraz granicy terenu, w wybranych formatach i układach współrzędnych.

Format pliku	Układ współrzędnych	Typ geometrii	Plik do pobrania
gpx	WGS 84 (EPSG 4326)	punkt	pobierz
txt	WGS 84 (EPSG 4326)	punkt	pobierz
txt	PUWG 1992 (EPSG 2180)	punkt	pobierz
csv	WGS 84 (EPSG 4326)	punkt	pobierz
csv	PUWG 1992 (EPSG 2180)	punkt	pobierz
kml	WGS 84 (EPSG 4326)	poligon	pobierz

Źródło danych: rejestr ewidencji gruntów i budynków.

Mapa Ewidencji Gruntów i Budynków



Działki ewidencyjne

 $\frac{1}{2}$ 

Dane z Ewidencji Gruntów i Budynków

Wiarygodność danych: 75/75

Analiza przedstawia dane z Ewidencji Gruntów i Budynków - od danych ogólnych dotyczących województwa do danych szczegółowych o działkach ewidencyjnych, które pokrywają się z terenem. Szczegółowe informacje o analizie znajdziesz w artykule: blog.ongeo.pl/jak-sprawdzic-dzialke-w-egib.

Województwo	Powiat	Gmina, jednostka ewidencyjna	Obręb	Nr działki	Pow. obliczona (% działki*)	% terenu*
wielkopolskie	powiat pilski	Miasteczko Krajeńskie, MIASTECZKO KRAJEŃSKIE	0005	1025	659 m ² (100%)	5,4%
			0005	1026	717 m ² (100%)	5,9%
			0005	1027	1097 m ² (100%)	9,0%
			0005	1028	1051 m ² (100%)	8,6%
			0005	1029	1192 m ² (100%)	9,7%
			0005	1030	1056 m ² (100%)	8,6%
			0005	1031	1133 m ² (100%)	9,3%
			0005	1032	1056 m ² (100%)	8,6%
			0005	1033	1016 m ² (100%)	8,3%

Województwo	Powiat	Gmina, jednostka ewidencyjna	Obręb	Nr działki	Pow. obliczona (% działki*)	% terenu*
			0005	1034	950 m ² (100%)	7,8%
			0005	1035	1015 m ² (100%)	8,3%
			0005	1036	1288 m ² (100%)	11%

Stan na: 25.03.2022

Dane dodatkowe z Ewidencji Gruntów i Budynków

Analiza przedstawia informacje dodatkowe z ewidencji gruntów i budynków, bazujące na danych z powiatów lub miast. Możliwe do uzyskania informacje to: identyfikator działki, powierzchnia działki zgodna z EGIB (urzędowa), użytek gruntowy, klasa gleby oraz właściciel i władający nieruchomością zgodnie z grupą rejestrową. Dane pobierane bezpośrednio z baz powiatów i miast, brak danych oznacza że dany urząd ich nie udostępnia.

Numer działki	Pow. urzędowa działki	Użytek gruntowy	Klasa gleby	Grupa rejestrowa (właściciel i władający nieruchomością)
301905_4.0001.1030	Brak danych	Brak danych	Brak danych	Brak danych
301905_4.0001.1026	Brak danych	Brak danych	Brak danych	Brak danych
301905_4.0001.1034	Brak danych	Brak danych	Brak danych	Brak danych
301905_4.0001.1028	Brak danych	Brak danych	Brak danych	Brak danych
301905_4.0001.1033	Brak danych	Brak danych	Brak danych	Brak danych
301905_4.0001.1036	Brak danych	Brak danych	Brak danych	Brak danych
301905_4.0001.1027	Brak danych	Brak danych	Brak danych	Brak danych
301905_4.0001.1025	Brak danych	Brak danych	Brak danych	Brak danych
301905_4.0001.1031	Brak danych	Brak danych	Brak danych	Brak danych
301905_4.0001.1035	Brak danych	Brak danych	Brak danych	Brak danych
301905_4.0001.1029	Brak danych	Brak danych	Brak danych	Brak danych
301905_4.0001.1032	Brak danych	Brak danych	Brak danych	Brak danych

Ograniczenia formalnoprawne

Granice miejscowych planów zagospodarowania przestrzennego

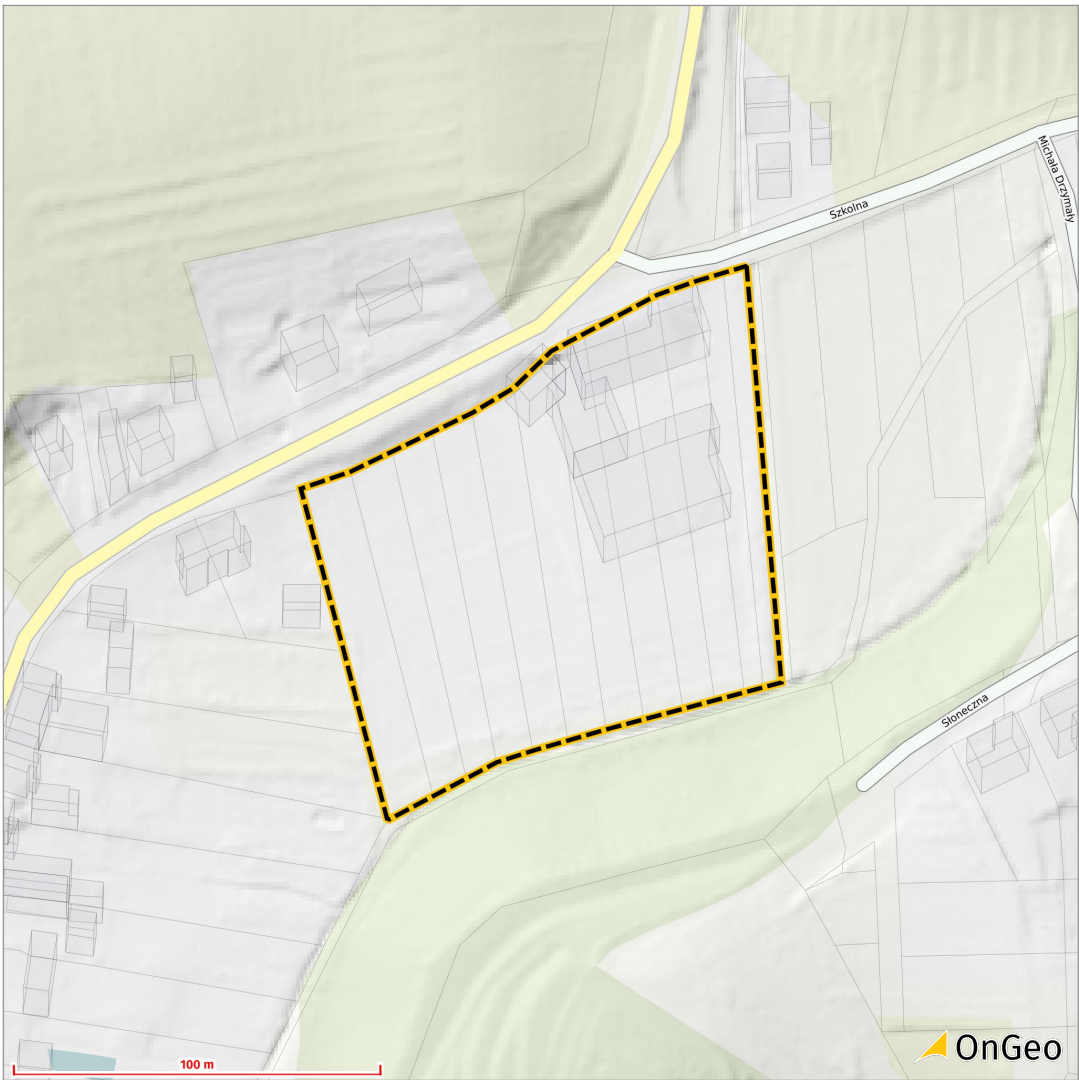
Wybrany teren



Granica planu miejscowego (uchwały)



Obszar objęty planem miejscowym

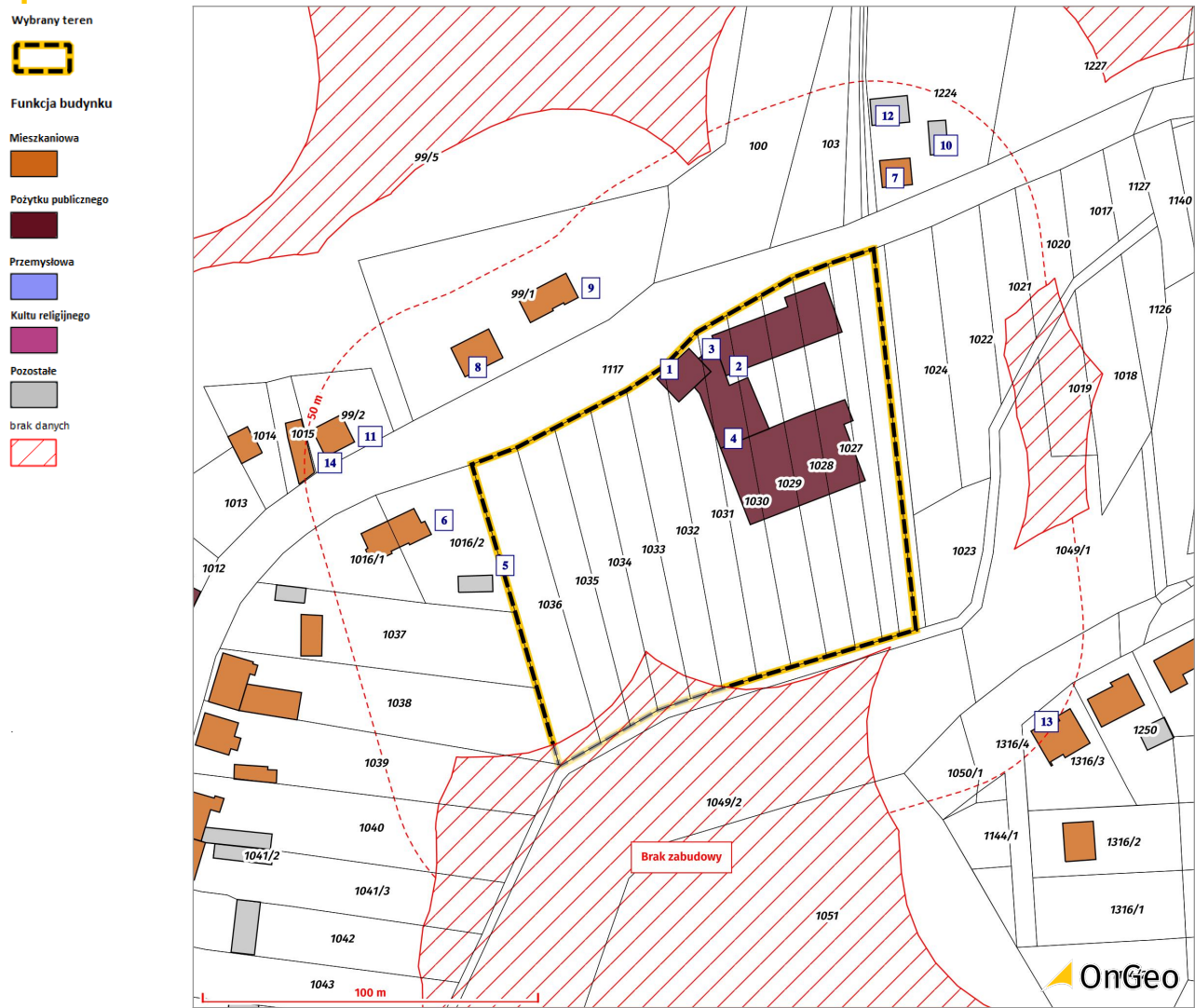


Miejscowe plany zagospodarowania przestrzennego

Wiarygodność danych: 100/-

Gmina	Nazwa planu	Procent	Powierzchnia	Stan na
	Na wskazanym terenie brak obowiązującego miejscowego planu zagospodarowania przestrzennego. Dla wskazanego obszaru obowiązuje procedura decyzji o warunkach zabudowy. Skontaktuj się z urzędem gminy lub miasta w celu uzyskania instrukcji dotyczącej złożenia wniosku o ustalenie warunków zabudowy. Instrukcje, jak wypełnić wniosek o warunki zabudowy znajdziesz w artykule: https://blog.ongeo.pl/jak-wypelnic-wniosek-o-warunki-zabudowy .			19.02.2024

Analiza Zabudowy



Analiza zabudowy

Wiarygodność danych: 80/80

Analiza zabudowy obejmuje budynki położone na analizowanym terenie oraz w odległości 50 metrów od wybranego terenu. Przedstawione są informacje o powierzchni budynków, wysokości, kubaturze, ilości kondygnacji oraz funkcji. Więcej informacji o analizie znajdziesz w artykule: blog.ongeo.pl/analiza-zabudowy.

Lp.	Funkcja budynku	Powierzchnia [m2]	Wysokość [m]	Kubatura [m3]	Kondygnacje	Odległość [m]	Stan na
1	budynki szkół i instytucji badawczych	125.59	5.01	629.21	1	w granicach terenu	06.04.2021
2	budynki szkół i instytucji badawczych	505.99	10.91	5520.36	2	w granicach terenu	
3	budynki szkół i instytucji badawczych	330.91	3.77	1247.54	1	w granicach terenu	
4	budynki szkół i instytucji badawczych	926.70	9.00	8340.28	1	w granicach terenu	

Lp.	Funkcja budynku	Powierzchnia [m ²]	Wysokość [m]	Kubatura [m ³]	Kondygnacje	Odległość [m]	Stan na
5	budynki gospodarstwa rolnego	50.33	2.89	145.45	1	3 m	
6	budynki o dwóch mieszkaniach	166.70	7.95	1325.25	2	17 m	
7	budynki mieszkalne jednorodzinne	72.55	4.08	296.00	1	19 m	
8	budynki mieszkalne jednorodzinne	120.48	7.93	955.38	1	25 m	
9	budynki mieszkalne jednorodzinne	128.81	2.70	347.78	1	31 m	
10	budynki gospodarstwa rolnego	53.26	4.95	263.64	1	33 m	
11	budynki mieszkalne jednorodzinne	88.28	6.32	557.92	1	36 m	
12	budynki gospodarstwa rolnego	88.16	5.47	481.79	1	37 m	
13	budynki mieszkalne jednorodzinne	149.66	2.70	404.08	1	46 m	
14	budynki mieszkalne jednorodzinne	91.00	5.77	525.10	2	47 m	

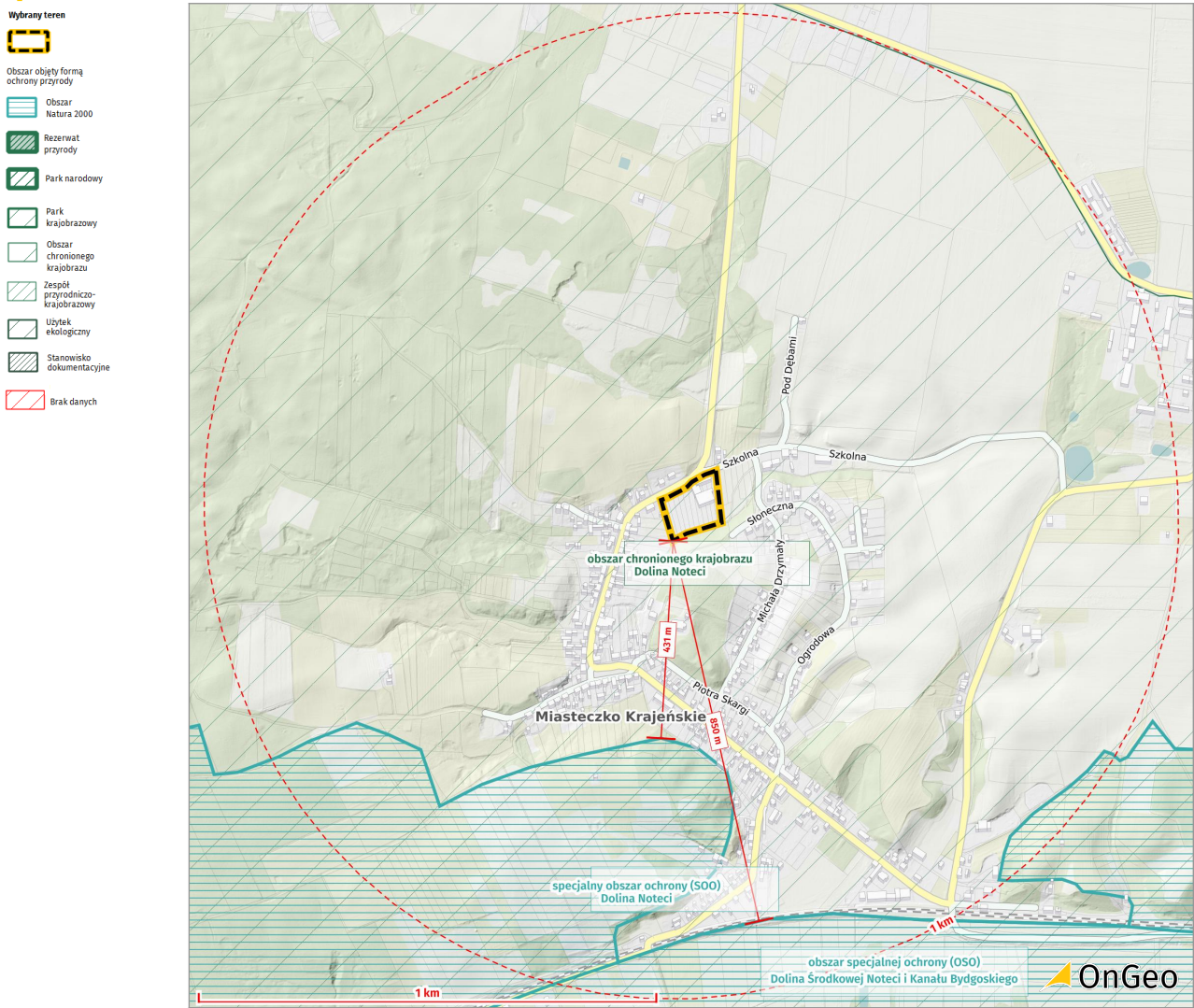
Wskaźnik zabudowy

W ramach analizy przedstawiamy informacje o wskaźnikach powierzchni zabudowy i intensywności zabudowy dla działek w odległości 50 metrów od wybranego terenu. Aby dowiedzieć się więcej o wskaźnikach zabudowy zapraszamy do przeczytania artykułu: <https://blog.ongeo.pl/wskazniki-zagospodarowania-terenu>.

Numer działki	Pow. działki [m ²]	Pow. zabudowy [m ²]	Wskaźnik zabudowy	Wskaźnik intensywności	Odległość [m]
301905_2.0005.1037	1829.07	157.41	0.06	0.06	w granicach terenu
301905_2.0005.1031	1130.44	420.21	0.12	0.12	w granicach terenu
301905_2.0005.1032	1053.63	22.90	0.01	0.01	w granicach terenu
301905_2.0005.1033	1016.21	0.00	0.00	0.00	w granicach terenu
301905_2.0005.1034	949.97	0.00	0.00	0.00	w granicach terenu
301905_2.0005.1035	1011.69	0.00	0.00	0.00	w granicach terenu
301905_2.0005.1036	1288.50	0.00	0.00	0.00	w granicach terenu
301905_2.0005.1038	1955.50	434.92	0.15	0.15	w granicach terenu
301905_2.0005.1128	352.36	0.00	0.00	0.00	w granicach terenu
301905_2.0005.1016/2	1100.05	219.24	0.12	0.20	w granicach terenu
301905_2.0005.1117	14569.18	7.38	0.00	0.00	w granicach terenu
301905_2.0005.1048	1614.52	0.00	0.00	0.00	w granicach terenu
301905_2.0005.1039	1979.40	221.74	0.08	0.08	w granicach terenu
301905_2.0005.1025	656.48	0.00	0.00	0.00	w granicach terenu
301905_2.0005.1026	718.82	56.76	0.02	0.02	w granicach terenu

Numer działki	Pow. działki [m2]	Pow. zabudowy [m2]	Wskaźnik zabudowy	Wskaźnik intensywności	Odległość [m]
301905_2.0005.1027	1092.95	1995.27	0.37	0.52	w granicach terenu
301905_2.0005.1028	1050.55	1898.93	0.36	0.49	w granicach terenu
301905_2.0005.1029	1193.15	2337.71	0.42	0.54	w granicach terenu
301905_2.0005.1030	1054.38	1801.17	0.43	0.48	w granicach terenu
301905_2.0005.1023	682.11	0.00	0.00	0.00	na granicy terenu
301905_2.0005.1024	1192.15	0.00	0.00	0.00	na granicy terenu
301905_2.0005.1049/2	11223.54	305.78	0.03	0.03	2 m
301905_2.0005.103	983.54	0.00	0.00	0.00	8 m
301905_2.0005.102	301.22	0.00	0.00	0.00	8 m
301905_2.0005.275	129.90	0.00	0.00	0.00	9 m
301905_2.0005.101	158.39	0.00	0.00	0.00	9 m
301905_2.0005.100	4227.29	0.00	0.00	0.00	10 m
301905_2.0005.1224	4986.62	213.97	0.04	0.04	10 m
301905_2.0005.1049/1	2898.19	0.00	0.00	0.00	13 m
301905_2.0005.1040	2092.85	331.42	0.11	0.11	16 m
301905_2.0005.1022	1071.65	0.00	0.00	0.00	17 m
301905_2.0005.99/1	3473.43	249.29	0.07	0.07	18 m
301905_2.0005.99/5	77979.17	195.74	0.00	0.00	21 m
301905_2.0005.1016/1	840.57	164.48	0.10	0.20	24 m
301905_2.0005.99/2	613.94	88.28	0.14	0.14	24 m
301905_2.0005.1316/4	1172.41	0.00	0.00	0.00	27 m
301905_2.0005.1050/1	370.54	0.00	0.00	0.00	28 m
301905_2.0005.1021	629.12	0.00	0.00	0.00	32 m
301905_2.0005.1051	18739.34	0.00	0.00	0.00	34 m
301905_2.0005.1041/3	1366.14	0.15	0.00	0.00	38 m
301905_2.0005.1227	2976.40	0.00	0.00	0.00	41 m
301905_2.0005.1316/3	808.36	149.66	0.19	0.19	41 m
301905_2.0005.1020	535.50	0.00	0.00	0.00	43 m
301905_2.0005.1019	540.73	0.00	0.00	0.00	44 m
301905_2.0005.1015	275.43	91.00	0.33	0.66	45 m
301905_2.0005.1250	801.85	195.97	0.24	0.24	48 m

Obszary objęte formami ochrony przyrody



Formy ochrony przyrody (m.in. pomniki przyrody, NATURA 2000)

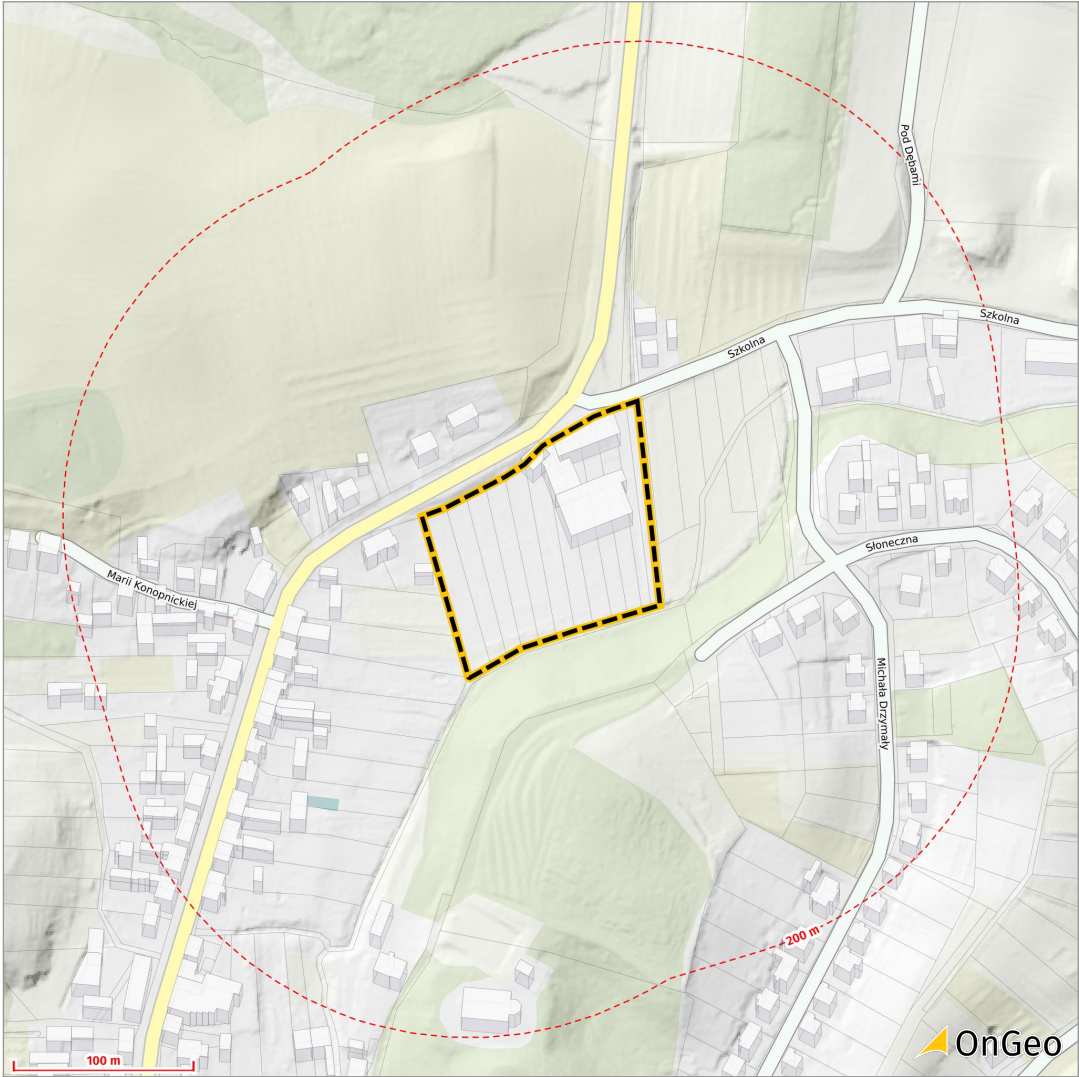
Wiarygodność danych: 99/99

Analiza obejmuje powierzchniowe formy ochrony przyrody: parki narodowe, krajobrazowe, obszary Natura 2000, rezerваты przyrody, zespoły przyrodniczo-krajobrazowe, użytki ekologiczne i stanowiska dokumentacyjne. Szczegółowe informacje o analizie znajdziesz w artykule: blog.ongeo.pl/obszary-ochrony-przyrody-na-dzialce.

Forma ochrony	Nazwa	Odległość		Stan na
obszar chronionego krajobrazu	Dolina Noteci	w granicach	zobacz więcej	16.01.2024
specjalny obszar ochrony (SOO)	Dolina Noteci	431 m	zobacz więcej	
obszar specjalnej ochrony (OSO)	Dolina Środkowej Noteci i Kanału Bydgoskiego	850 m	zobacz więcej	

Pomniki przyrody

- Wybrany teren
- Pomniki przyrody:
- drzewo
 - krzew
 - głaz
 - skałka
 - jar
 - wodospad
 - źródło
 - inne
 - wywierzyisko
 - jaskinia
 - grupa drzew
 - brak danych



Pomniki przyrody

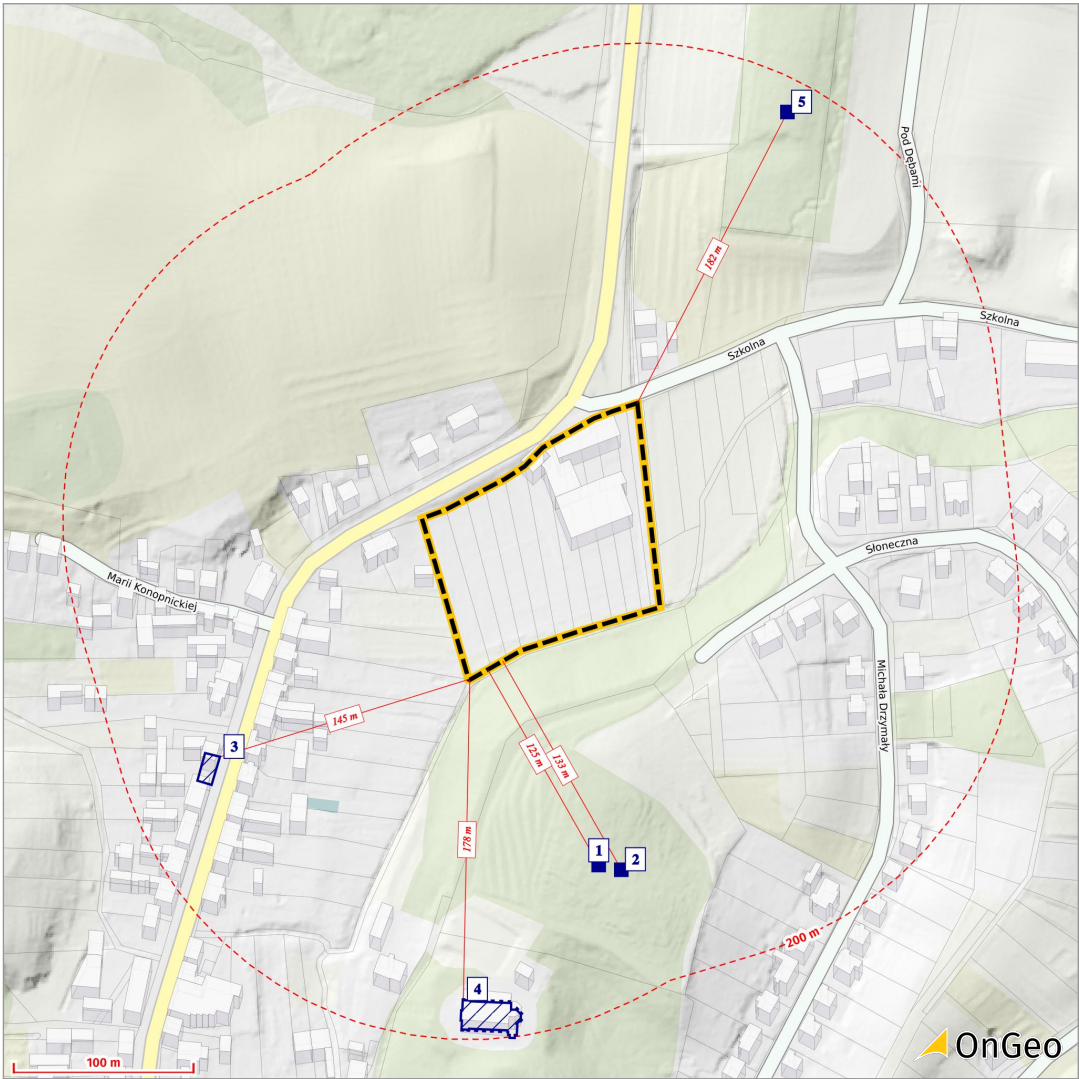
Wiarygodność danych: -/-

Analiza obejmuje miejsca występowania pomników przyrody. Szczegółowe informacje o analizie znajdziesz w artykule: blog.ongeo.pl/pomnik-przyrody.

Identyfikator	Pomniki przyrody	Odległość	Stan na
Brak pomników przyrody w promieniu 200 m			

Nieruchomości objęte ochroną zabytków

Wybrany teren



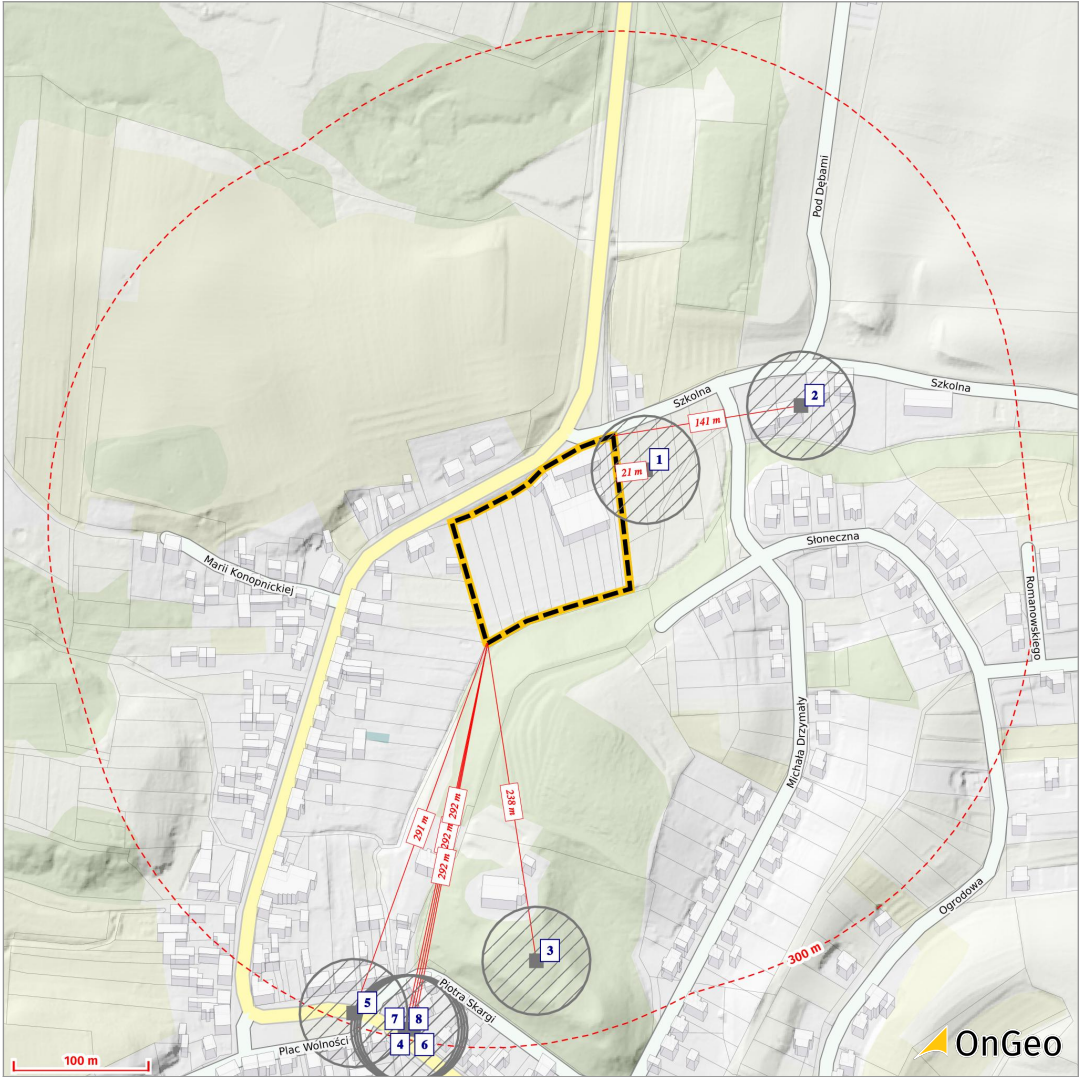
Nieruchomości objęte ochroną zabytków

Wiarygodność danych: 90/90

Analiza obejmuje dane pochodzące z Krajowego Rejestru Zabytków. W analizie mogą nie być uwzględnione zabytki z Gminnej Ewidencji Zabytków, są one natomiast uwzględnione w Miejscowym Planie Zagospodarowania i tylko wtedy podlegają ochronie prawnej, dlatego warto sprawdzić pod tym kątem MPZP. Szczegółowe informacje o analizie znajdziesz w artykule: blog.ongeo.pl/mapa-zabytkow.

Lp.	Rodzaj i nazwa zabytku	Okres powstania	Więcej informacji	Odległość	Stan na
1	Zabytek nieruchomy - cmentarz katolicki	Brak	dokument	125 m	01.02.2024
2	Zabytek nieruchomy - mogiła żołnierza Wojska Polskiego Józefa Gitlera z 1945 r.	Brak	dokument	133 m	
3	Zabytek nieruchomy - dom	Brak	dokument	145 m	
4	Zabytek nieruchomy - kościół parafialny pw. Brak	Brak	dokument	178 m	
5	Zabytek nieruchomy - cmentarz ewangelicki	Brak	dokument	182 m	

Mapa obszarów ochrony archeologicznej



Obszary ochrony archeologicznej

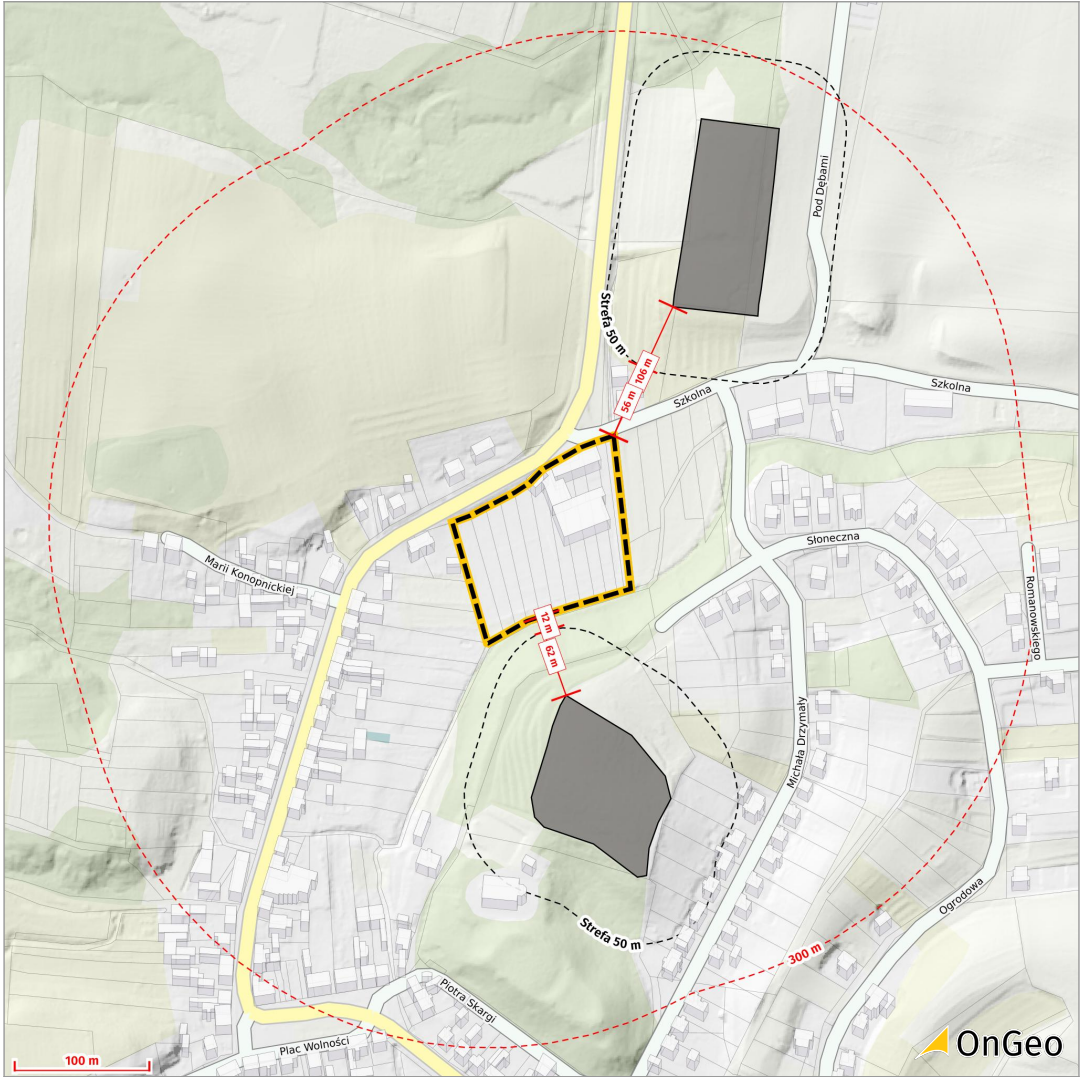
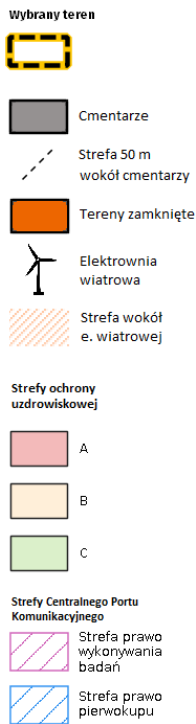
Wiarygodność danych: 90/90

Analiza przedstawia miejsca objęte ochroną archeologiczną. Na mapie przedstawiono miejsca punktowe stanowisk archeologicznych oraz wyznaczono poglądowo strefy (bufory) o promieniu 40 m od punktów stanowisk, jako miejsca o prawdopodobnym zasięgu strefy ochrony archeologicznej. W celu szczegółowej weryfikacji zasięgu strefy ochrony archeologicznej, należy pobrać źródłowe mapy i dokumenty stanowisk archeologicznych dostępne na stronach podanych w tabeli, w kolumnie: "Więcej". Szczegółowe informacje o analizie znajdziesz w artykule: blog.ongeo.pl/obszary-ochrony-archeologicznej.

Lp.	Nazwa stanowiska archeologicznego	Rodzaj	Okres powstania	Więcej	Odległość	Stan na
1	osada, st. 11	osada	epoka żelaza	dokument	21 m	01.02.2024
2	osada, st. 12	osada	średniowiecze	dokument	141 m	
3	grodzisko, st. 1	grodzisko	średniowiecze	dokument	238 m	
4	skarb, st. 18	inne	pradzieje	dokument	291 m	
5	osada, st. 19	osada	średniowiecze	dokument	291 m	
6	śląd osadniczy, st. 17	osada	epoka kamienia	dokument	292 m	
7	śląd osadniczy, st. 16	osada	epoka kamienia	dokument	292 m	

Lp.	Nazwa stanowiska archeologicznego	Rodzaj	Okres powstania	Więcej	Odległość	Stan na
8	osada, st. 15	osada	średniowiecze	dokument	292 m	

Strefy ochronne



Strefy ochronne wokół cmentarzy

Wiarygodność danych: 80/80

Analiza przedstawia, tereny położone w obrębie cmentarza lub w jego strefie buforowej (wynoszącej 50m), a także czy istnieją cmentarze w odległości do 300 m od wskazanego terenu. Szczegółowe informacje o analizie znajdziesz w artykule: blog.ongeo.pl/strefa-ochronna-cmentarza-budowa-domu.

Rodzaj terenu	Odległość	Stan na
Strefa 50 m	12 m	06.04.2021
Strefa 50 m	56 m	
Cmentarze	62 m	
Cmentarze	106 m	

Tereny zamknięte

Wiarygodność danych: -/-

Analiza przedstawia, czy wskazany teren znajduje się w granicach lub w odległości 300 m od terenów zamkniętych. Szczegółowe informacje o analizie znajdziesz w artykule: blog.ongeo.pl/tereny-zamkniete-jaki-to-obszar.

Rodzaj terenu	Odległość	Stan na
Brak terenów zamkniętych na wskazanym obszarze		

Strefy wyłączone wokół turbin wiatrowych

Wiarygodność danych: -/-

Analiza przedstawia obszary podlegające wyłączeniu z inwestycji ze względu na występowanie turbin wiatrowych. Szczegółowe informacje o analizie znajdziesz w artykule: blog.ongeo.pl/strefy-wylaczone-wokol-turbin-wiatrowych.

Rodzaj terenu	Odległość	Stan na
---------------	-----------	---------

Brak stref wyłączonych wokół turbin wiatrowych

Strefy ochrony uzdrowiskowej

Wiarygodność danych: -/-

Analiza przedstawia strefy ochrony uzdrowiskowej, są to części obszaru uzdrowiska lub obszaru ochronnego. Szczegółowe informacje o strefach ochrony uzdrowisk znajdziesz w artykule: blog.ongeo.pl/strefy-ochrony-uzdrowiskowej.

Nazwa uzdrowiska	Typ strefy	Odległość	Więcej	Stan na
------------------	------------	-----------	--------	---------

Brak informacji o uzdrowisku

Obszary prawa pierwokupu i wykonywania badań Centralnego Portu Komunikacyjnego

Wiarygodność danych: -/-

Analiza przedstawia strefy związane z inwestycją Centralnego Portu Komunikacyjnego. Obszary prawo pierwokupu i prawo wykonywania badań zostały określone w przepisach, więcej informacji znajdziesz w artykule: blog.ongeo.pl/cpk-prawo-pierwokupu-badania.

Nazwa obszaru	Odległość	Stan na
---------------	-----------	---------

Brak stref prawa pierwokupu i wykonywania badań CPK

Infrastruktura

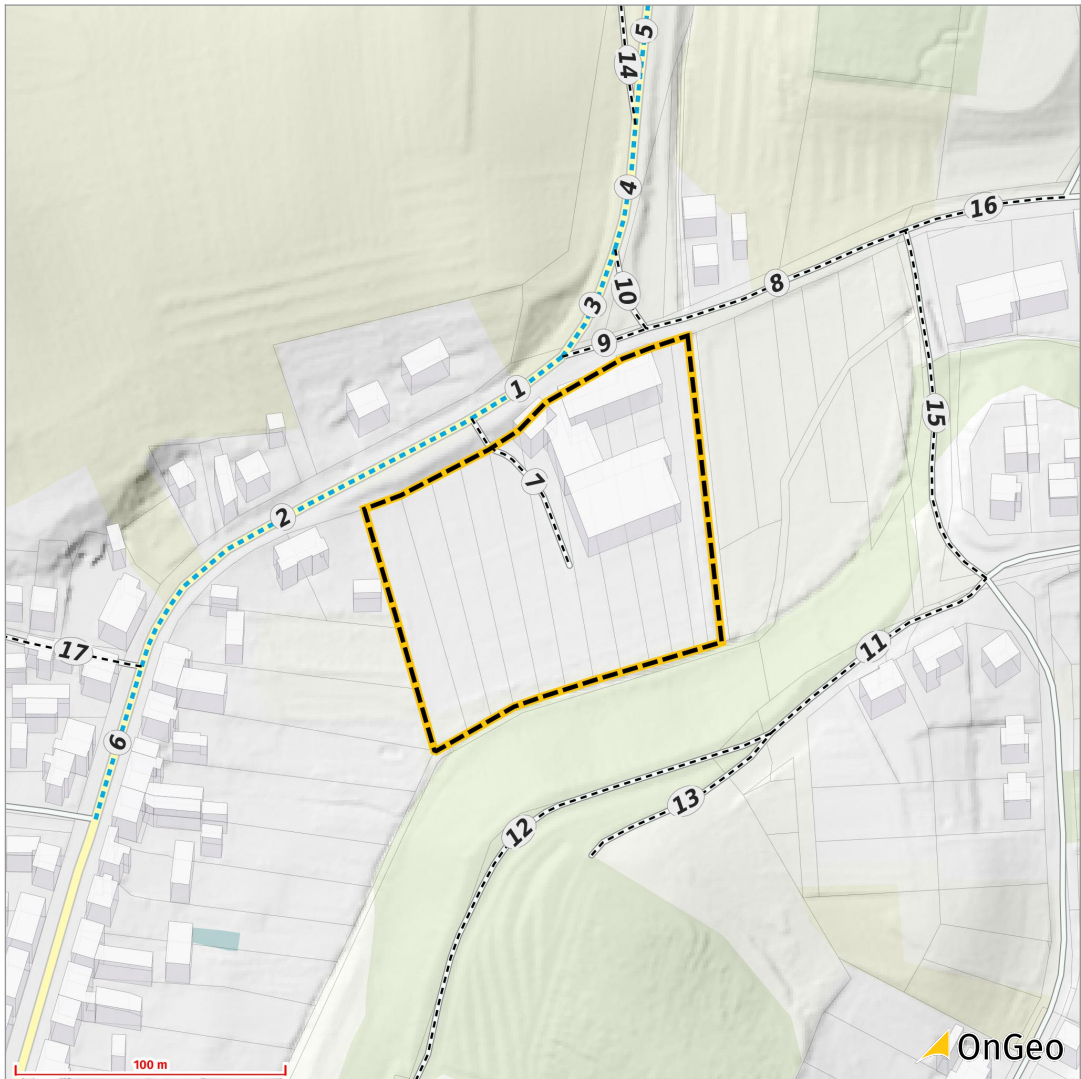
Dostęp do drogi publicznej

Wyznaczony teren:



Droga:

- krajowa
- wojewódzka
- powiatowa
- gminna
- zakładowa
- inna



Dostęp do drogi publicznej

Wiarygodność danych: 80/80

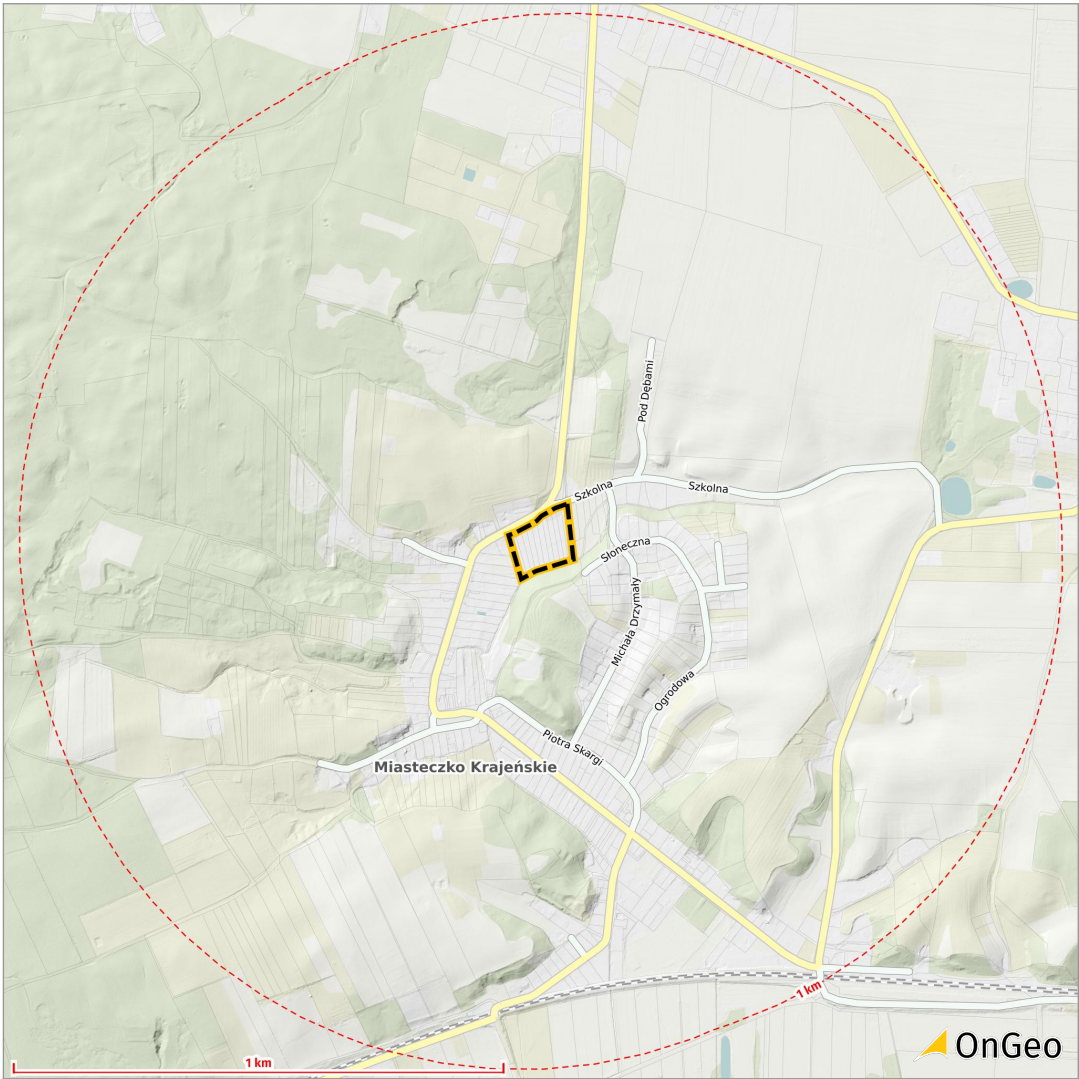
Wynik analizy obejmuje dostęp wybranego terenu do drogi publicznej. Przedstawiony jest wykaz do dwudziestu najbliższych zlokalizowanych dróg, wraz z informacjami o numerze drogi, kategorii zarządzania, klasie, nawierzchni oraz odległości od analizowanego terenu. Szczegółowe informacje o analizie znajdziesz w artykule: blog.ongeo.pl/sprawdz-dostep-dzialki-do-drogi-publicznej-na-mapie-ongeo.

Nr	Nr drogi	Kategoria zarządzania	Klasa drogi	Nawierzchnia	Odległość	Stan na
1	1182P	powiatowa	zbiorcza	masa bitumiczna	10 m	06.04.2021
2	1182P	powiatowa	zbiorcza	masa bitumiczna	11 m	
3	1182P	powiatowa	zbiorcza	masa bitumiczna	12 m	
4	1182P	powiatowa	zbiorcza	masa bitumiczna	39 m	
5	1182P	powiatowa	zbiorcza	masa bitumiczna	80 m	
6	1182P	powiatowa	zbiorcza	masa bitumiczna	96 m	
7		inna	inna	grunt naturalny	w granicach terenu	
8		inna	inna	stabilizacja żwirem	6 m	

Nr	Nr drogi	Kategoria zarządzania	Klasa drogi	Nawierzchnia	Odległość	Stan na
				lub żużlem		
9		inna	inna	stabilizacja żwirem lub żużlem	7 m	
10		inna	inna	stabilizacja żwirem lub żużlem	7 m	
11		inna	inna	grunt naturalny	38 m	
12		inna	inna	grunt naturalny	38 m	
13		inna	inna	grunt naturalny	38 m	
14		inna	inna	grunt naturalny	80 m	
15		inna	inna	grunt naturalny	83 m	
16		inna	inna	stabilizacja żwirem lub żużlem	90 m	
17		inna	inna	stabilizacja żwirem lub żużlem	96 m	

Dostęp do drogi planowanej lub w budowie

- Wyznaczony teren:
-  Wyznaczony teren
 -  droga projektowana
 -  droga w budowie



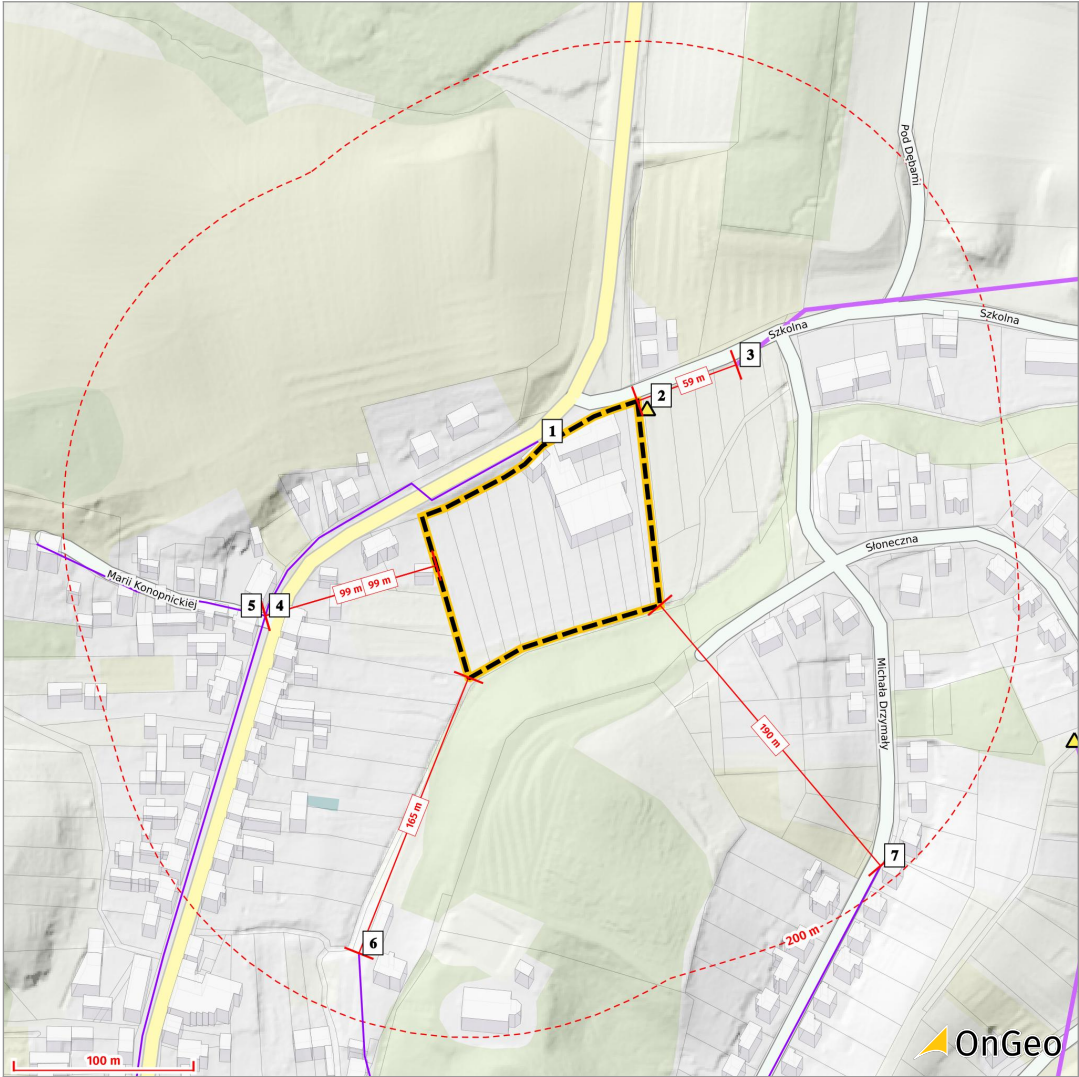
Dostęp do drogi planowanej lub w budowie

Wiarygodność danych: -/-

Wynik analizy obejmuje drogi planowane lub w budowie w odległości 1 km od wskazanego terenu. Dodatkowo przedstawione są informacje o rodzaju drogi, opis inwestycji oraz odległość od analizowanego terenu. Szczegółowe informacje o analizie znajdziesz w artykule: blog.ongeo.pl/mapa-planowanych-drog.

Nr	Rodzaj drogi	Opis	Odległość	Stan na
Brak dróg planowanych do budowy i w budowie.				

Napowietrzne linie energetyczne



Napowietrzne linie energetyczne w promieniu 200 m

Wiarygodność danych: 80/80

Analiza obejmuje napowietrzne linie energetyczne najwyższego, wysokiego, średniego i niskiego napięcia oraz stopy dla linii wysokich napięć, transformatory oraz podstacje. Szczegółowe informacje o analizie znajdziesz w artykule: blog.ongeo.pl/mapa-linii-energetycznych.

Lp.	Rodzaj linii	Obiekt	Odległość	Stan na
1	linia niskiego napięcia	linia	3 m	06.04.2021
2	transformator	transformator	5 m	
3	linia średniego napięcia	linia	59 m	
4	linia niskiego napięcia	linia	99 m	
5	linia niskiego napięcia	linia	99 m	
6	linia niskiego napięcia	linia	165 m	
7	linia niskiego napięcia	linia	190 m	

Najbliższa podstacja

Odległość: 922 m

Dostęp do światłowodu

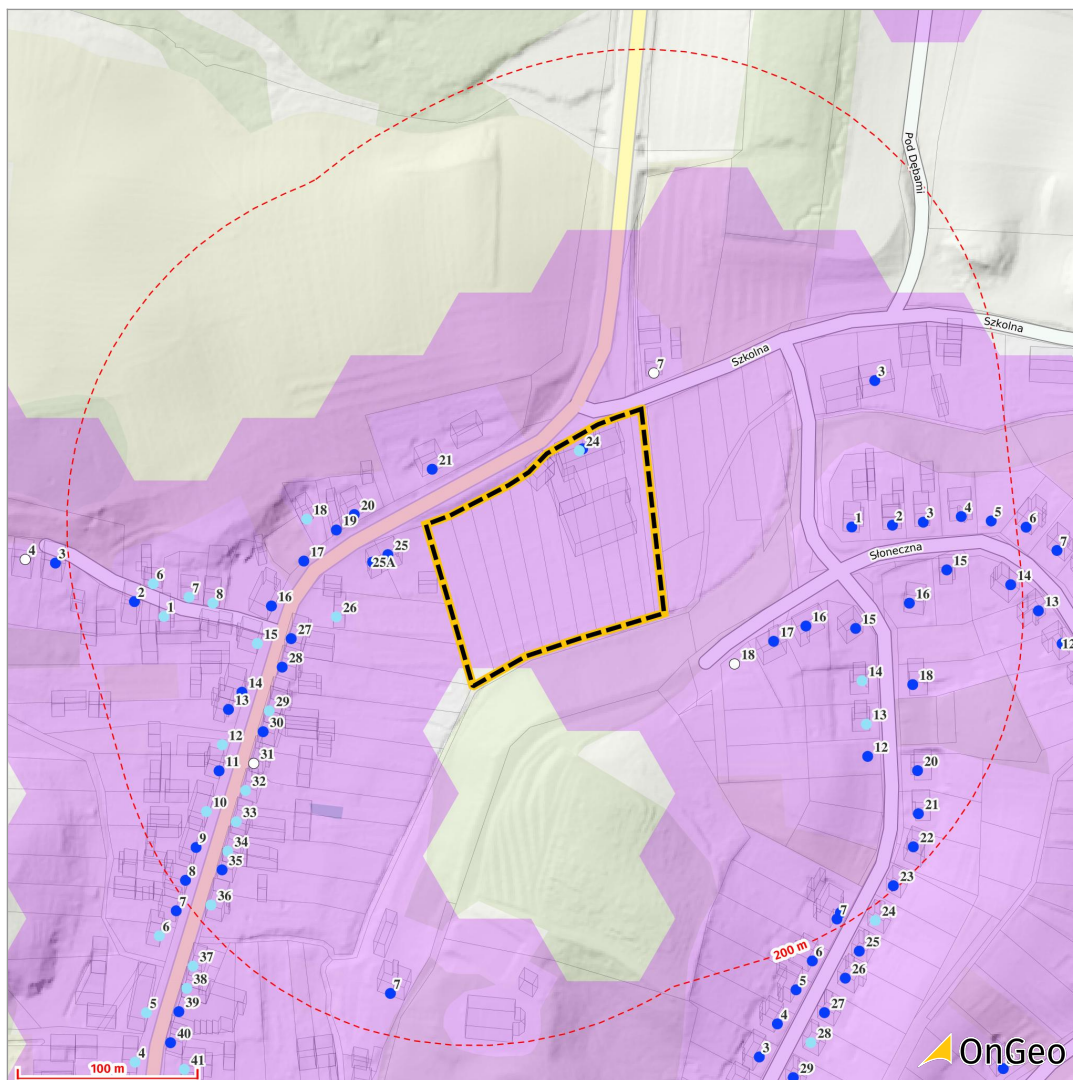
Wybrany teren



zasięg występowania światłowodu

Punkt adresowy:

- w zasięgu internetu
- zasięg hurtowy
- zasięg teoretyczny
- inwestycja planowana
- brak zasięgu



Dostęp do światłowodu

Mapa prezentuje adresy budynków w odległości 200 m, do których jest podłączony Internet światłowodowy. Szczegółowe informacje o analizie znajdziesz w artykule: blog.ongeo.pl/mapa-swiatlowodow.

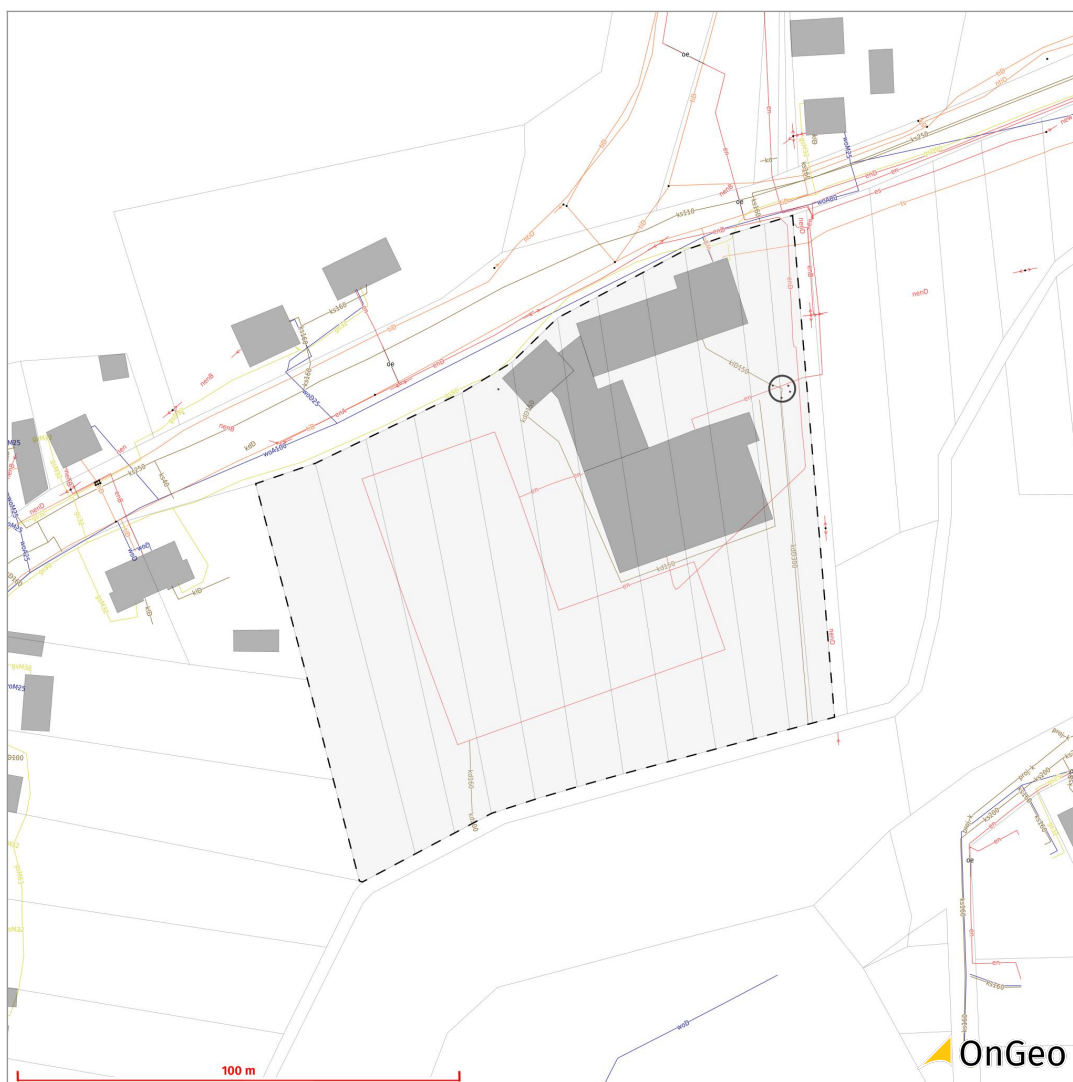
Uzbrojenie terenu w media

Wybrany teren



Uzbrojenie terenu

- przewód elektroenergetyczny
- przewód wodociagowy
- przewód gazowy
- przewód kanalizacyjny
- przewód telekomunikacyjny
- przewód cieplowniczy
- istarnia
- studnia
- hydrant
- studzienka wodociagowa
- studzienka kanalizacyjna
- słup łączony
- szafa elektroenergetyczna
- szafa gazowa
- osadnik kanalizacji lokalnej



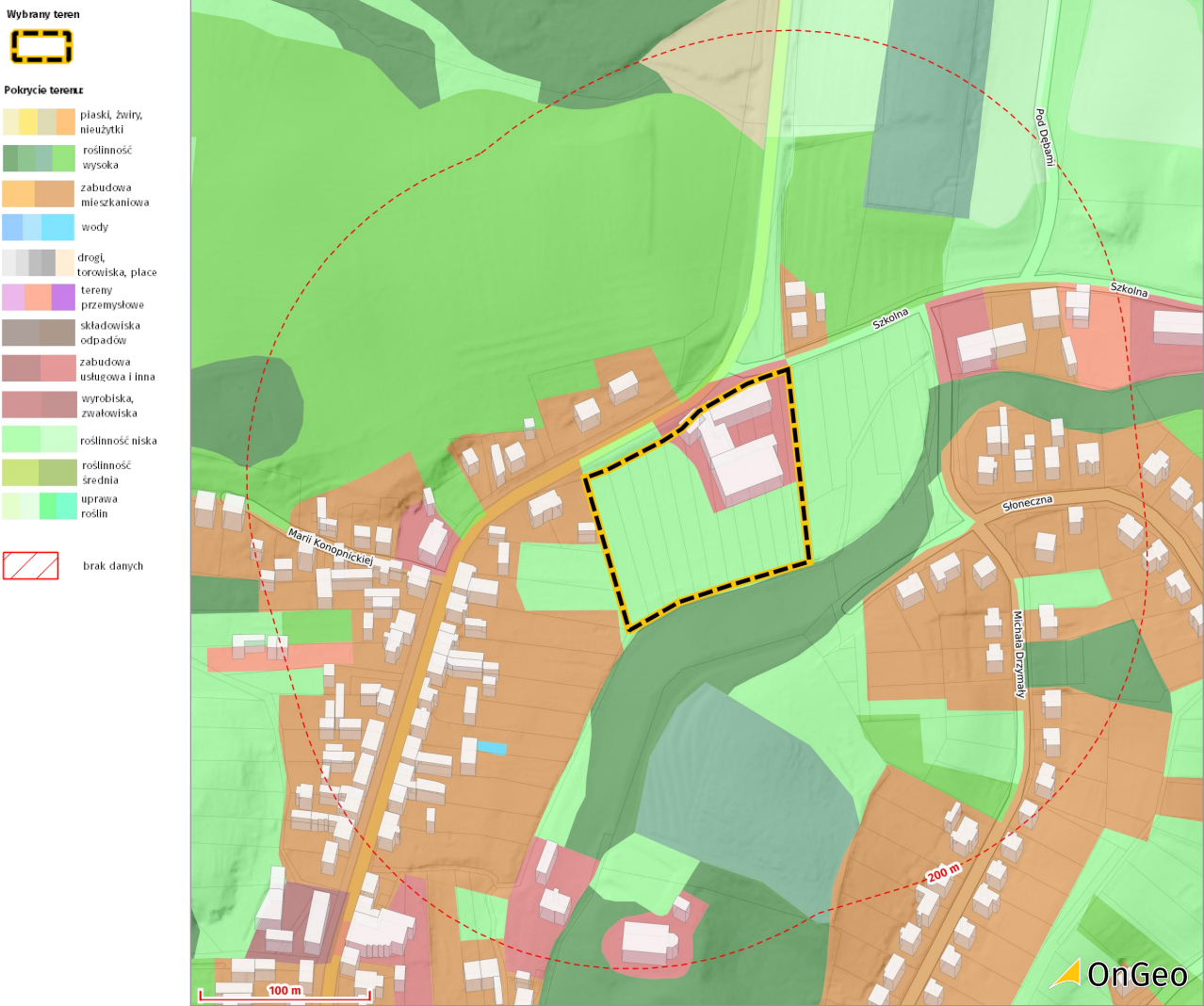
Uwaga!

Mapa może nie prezentować danych o sieciach uzbrojenia terenu w przypadku, gdy urząd powiatowy ich nie posiada w wersji cyfrowej lub wstrzymuje ich udostępnianie. OnGeo nie ma wpływu na dostępność informacji o uzbrojeniu, ponieważ bazuje na danych zewnętrznych (powiatowych). W przypadku braku danych na mapie, napisz do nas na adres: kontakt@ongeo.pl. Zweryfikujemy dostępność danych i w przypadku dostępności uzupełnimy informacje.

Szczegółowe informacje o tym jak czytać mapę uzbrojenia terenu w media znajdziesz w artykule: <https://blog.ongeo.pl/mapa-uzbrojenia-terenu>.

Fizjografia terenu

Pokrycie terenu



Pokrycie terenu

Wiarygodność danych: 80/80

Analiza obejmuje podstawowe klasy pokrycia terenu. Szczegółowe informacje o analizie znajdziesz w artykule: blog.ongeo.pl/analiza-urbanistyczna-pokrycia-terenu.

Klasa pokrycia terenu	Powierzchnia	Udział	Stan na
roślinność trawiasta	0,83 ha	67%	06.04.2021
pozostała zabudowa	0,40 ha	33%	

Pokrycie terenu w promieniu 200 m

Wiarygodność danych: 80/80

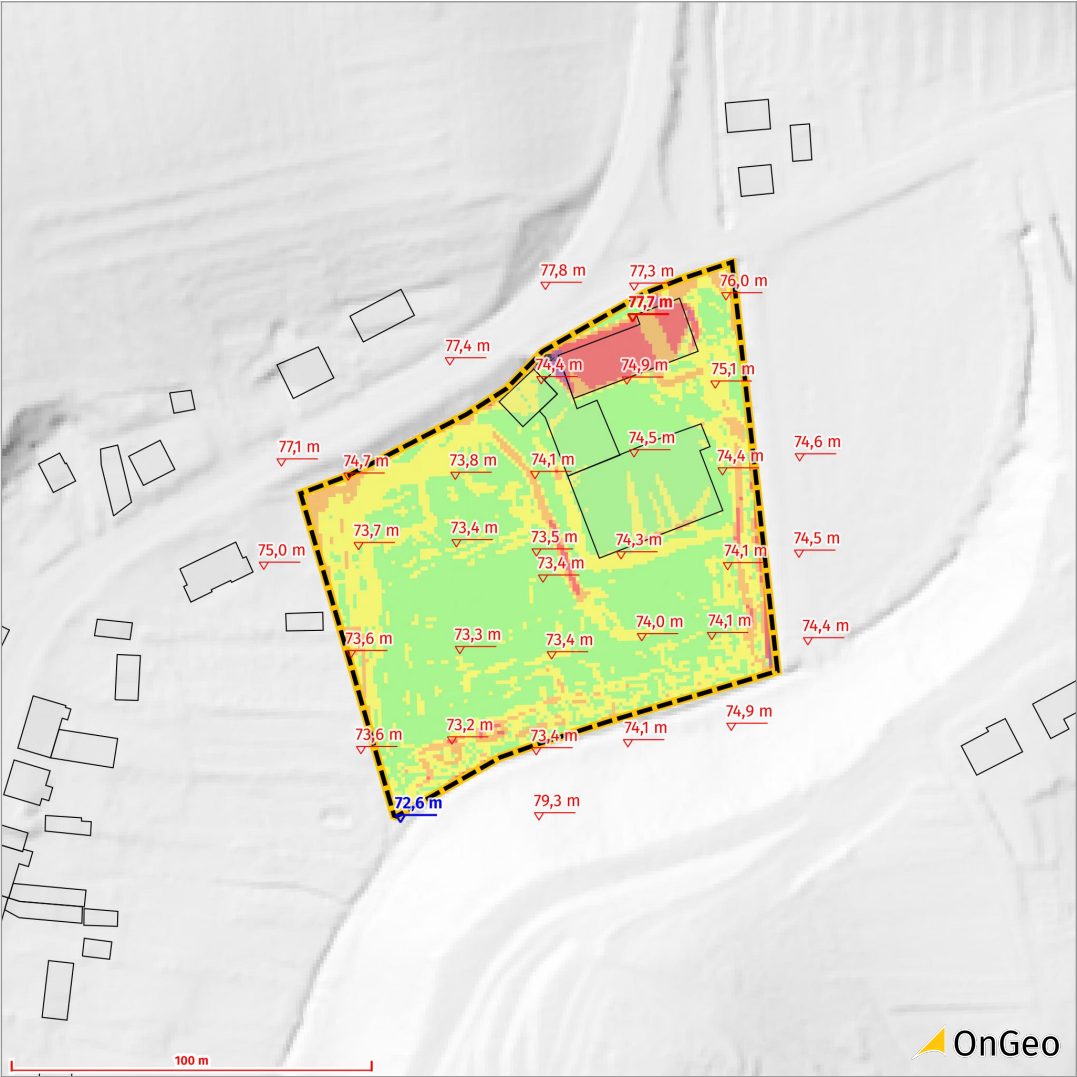
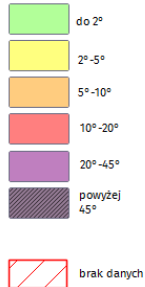
Klasa pokrycia terenu	Powierzchnia	Udział	Stan na
zabudowa jednorodzinna	6,86 ha	30%	06.04.2021
sad	5,52 ha	24%	
roślinność trawiasta	4,07 ha	18%	

Klasa pokrycia terenu	Powierzchnia	Udział	Stan na
las	2,40 ha	10%	
zadrzewienie	1,63 ha	7,1%	
pozostała zabudowa	1,22 ha	5,3%	
uprawa na gruntach ornych	0,61 ha	2,6%	
teren piaszczysty lub żwirowy	0,29 ha	1,3%	
zabudowa przemysłowo-składowa	0,26 ha	1,1%	
woda stojąca	114,9 m²	0,05%	

Ukształtowanie terenu



Nachylenie terenu:



Analiza spadków terenu

Wiarygodność danych: 99/99

Analiza przedstawia ukształtowanie terenu wraz z nachyleniem stoków. Szczegółowe informacje o analizie znajdziesz w artykule: blog.ongeo.pl/mapa-ukształtowania-terenu.

Stopień nachylenia terenu	Powierzchnia	Udział	Stan na
Teren płaski - o nachyleniu < 2°	0,69 ha	56%	31.12.2018
Teren o nachyleniu do 5°	0,36 ha	29%	
Teren o nachyleniu do 10°	0,10 ha	8,5%	
Teren o nachyleniu do 20°	662,3 m ²	5,4%	
Teren o nachyleniu do 45°	57,0 m ²	0,5%	
Teren o nachyleniu > 45°	11,5 m ²	0,09%	

Analiza wysokości terenu

Wiarygodność danych: 99/99

Statystyka	Wysokość
Maksymalna wysokość terenu n.p.m.	77,7 m
Średnia wysokość terenu n.p.m.	74,1 m
Minimalna wysokość terenu n.p.m.	72,6 m

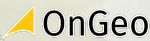
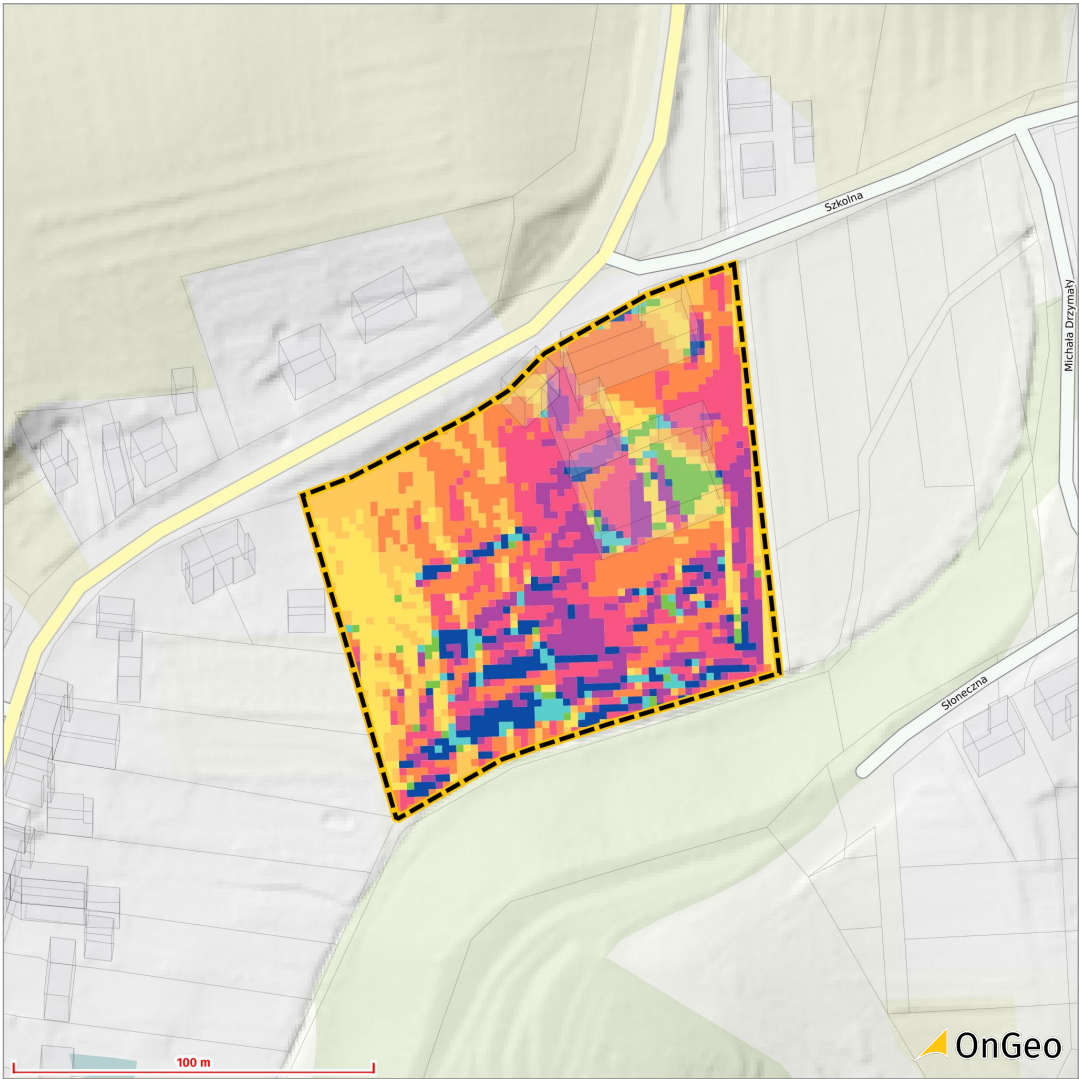
Ekspozycja terenu

Wyznaczony teren:



Ekspozycja

- Północna
- Północno - wschodnia
- Wschodnia
- Południowo - wschodnia
- Południowa
- Południowo - zachodnia
- Zachodnia
- Północno - zachodnia



Analiza ekspozycji terenu

Wiarygodność danych: 99/99

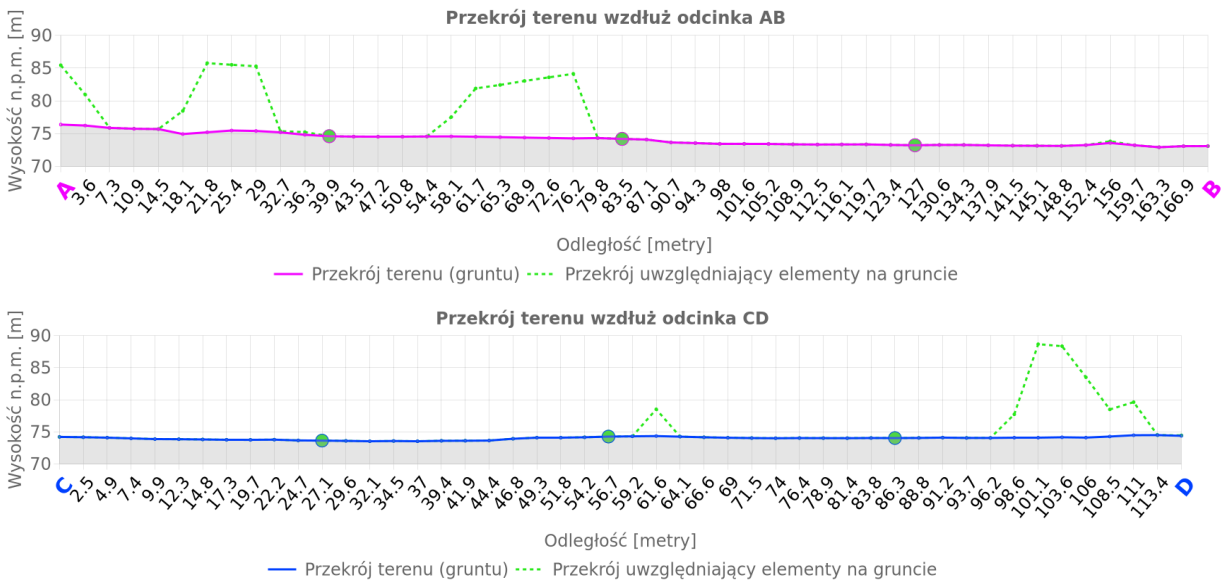
Analiza ekspozycji, obrazuje wystawę (orientację) stoków względem stron świata. Szczegółowe informacje o analizie znajdziesz w artykule: blog.ongeo.pl/ekspozycja-terenu-jak-sprawdzic.

Kierunek ekspozycji	Powierzchnia	Udział	Stan na
Ekspozycja północna	349,7 m ²	2,9%	01.09.2020
Ekspozycja północna-wschodnia	378,5 m ²	3,1%	
Ekspozycja wschodnia	0,15 ha	12%	
Ekspozycja południowo-wschodnia	0,19 ha	15%	
Ekspozycja południowa	0,29 ha	24%	
Ekspozycja południowo-zachodnia	0,26 ha	21%	
Ekspozycja zachodnia	0,18 ha	15%	
Ekspozycja północno-zachodnia	873,7 m ²	7,1%	

Analiza profili terenu - przekroje wzdłuż linii: AB i CD



Więcej informacji o analizie profili terenu znajdziesz w artykule: blog.ongeo.pl/przekroj-poprzeczny.



Analiza objętości ziemi



Objętość (kubatura) ziemi w zależności od wysokości na analizowanym terenie

Wiarygodność danych: 99/99

Analiza prezentuje informacje dotyczące kubatury (objętości) ziemi na badanym obszarze. Mapa ilustruje obszary znajdujące się nad (odcienie czerwieni) i pod (odcienie zieleni) średnią wysokością. Tabela dostarcza informacji o ilości metrów sześciennych ziemi nad wyznaczonym poziomem oraz o kubaturze obszaru poniżej tego poziomu, potrzebnej do wyrównania terenu. Więcej szczegółów na temat analizy znajdziesz w artykule dostępnym na blogu: blog.ongeo.pl/objetosc-ziemi.

Wyznaczony poziom terenu	Wysokość	Wysokość względna	Kubatura do wyrównania terenu	Kubatura ziemi nad poziomem
Najmniejsza wysokość	72,57 m n.p.m.	0 m	0 m ³	18991,25 m ³
Pośrednia wysokość 1	73,33 m n.p.m.	0,76 m	248,00 m ³	9778,01 m ³
Średnia wysokość	74,10 m n.p.m.	1,53 m	1109,69 m ³	14180,91 m ³
Pośrednia wysokość 2	75,91 m n.p.m.	3,34 m	23071,85 m ³	483,44 m ³
Największa wysokość	77,72 m n.p.m.	5,15 m	45121,10 m ³	0 m ³

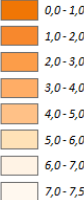
Nastonecznienie sezonowe

Wybrany teren



Nastonecznienie w dniu przesilenia letniego 21.06

kWh/m²/doba

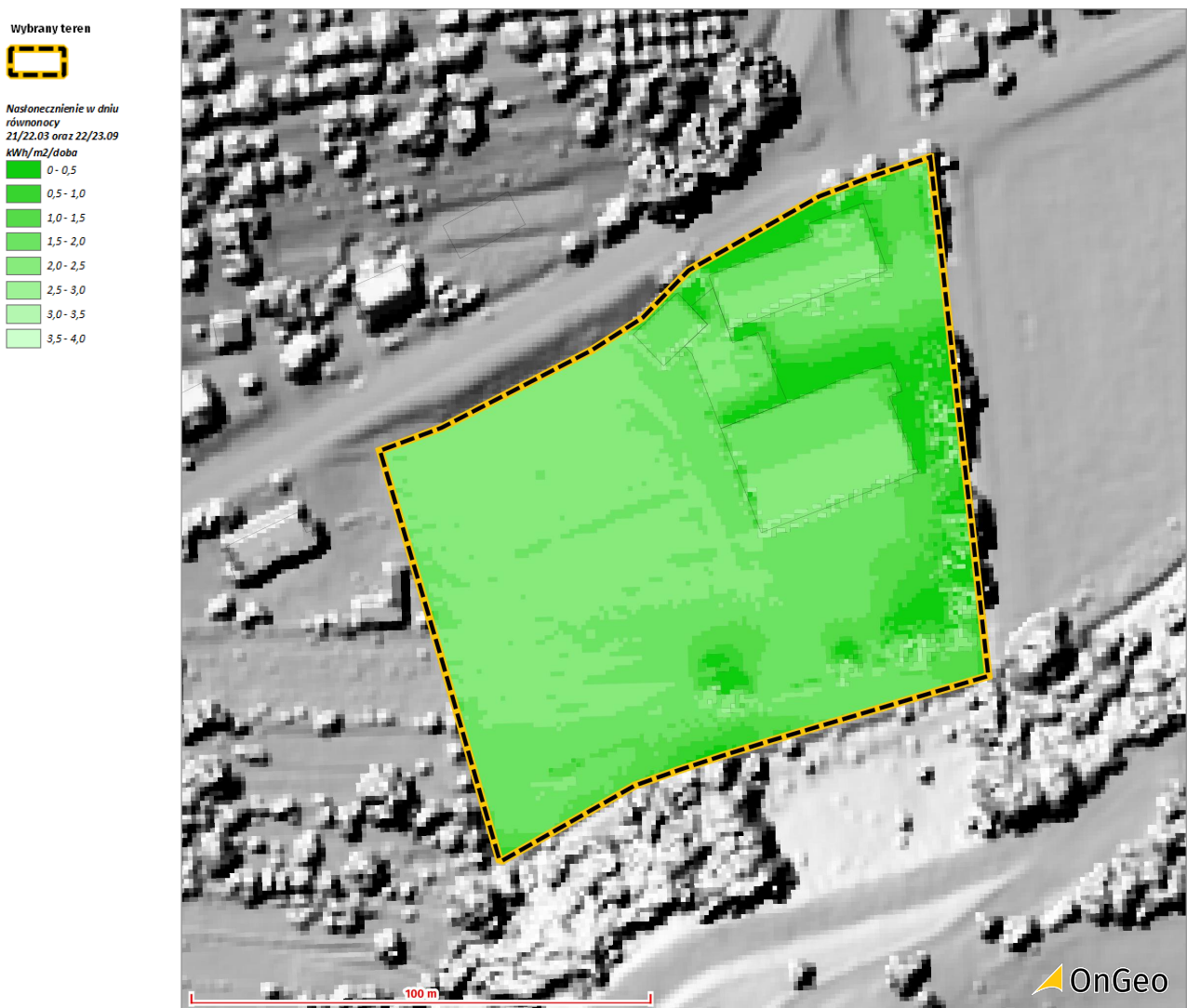


Energia słoneczna dla przesilenia letniego

Wiarygodność danych: 99/99

Analiza obejmuje podstawowe statystyki określające sezonowe zmiany w natężeniu promieniowania słonecznego. Szczegółowe informacje o analizie znajdziesz w artykule: blog.ongeo.pl/energia-sloneczna.

Rozkład nastonecznienia na powierzchni	Zakres (kWh/m2/doba)	Udział pow	Stan na
Wysokie	4,0 - 6,0	79,2%	31.12.2018
Średnie	2,0 - 4,0	15%	
Niskie	0,0 - 2,0	5,8%	
Statystyka	Wartość (kWh/m2/doba)		
Wartość maksymalna	5,6		
Średnia wartość	4,6		
Wartość minimalna	0,0		

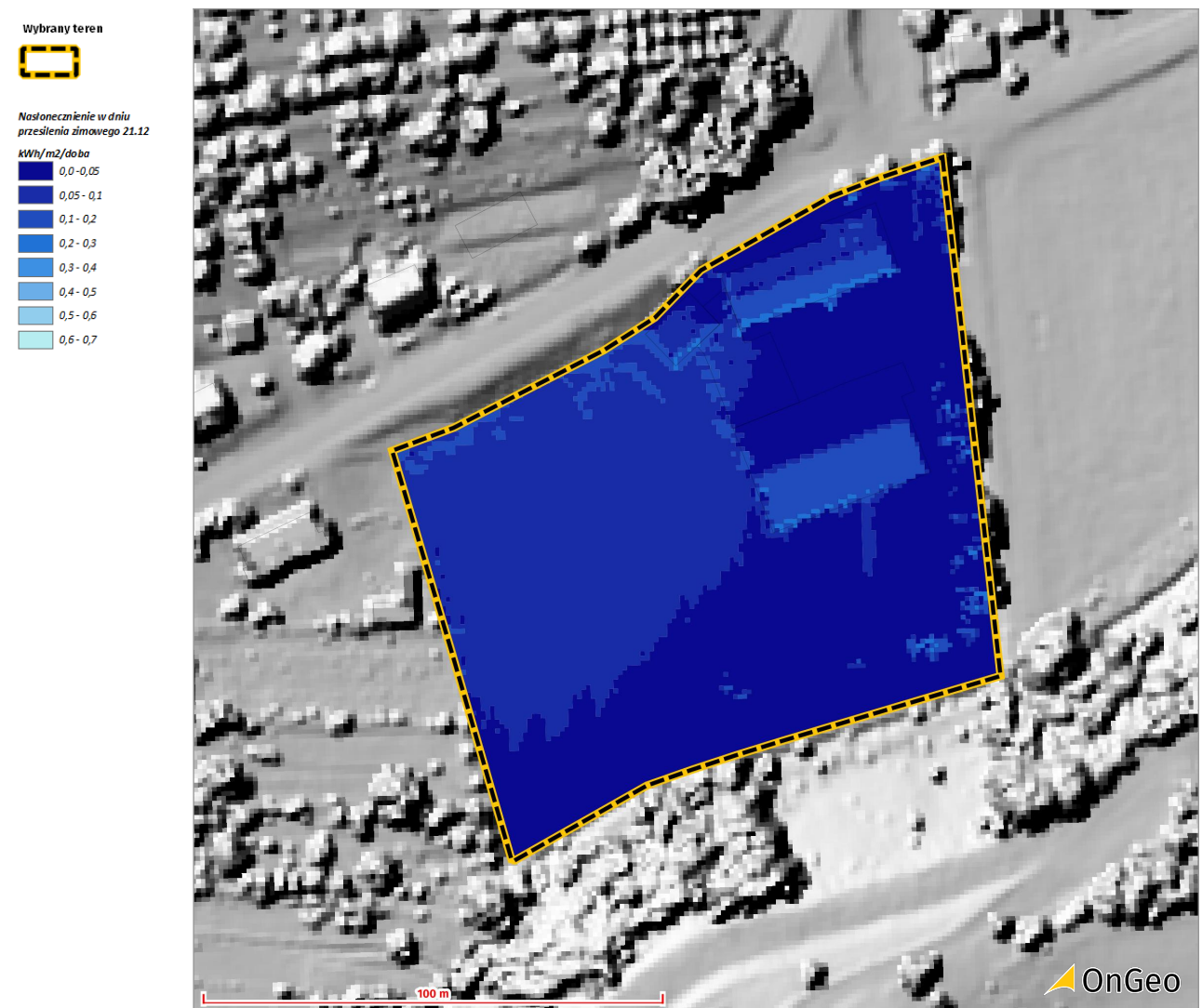


Energia słoneczna dla równonocy wiosna/jesień

Wiarygodność danych: 99/99

Analiza obejmuje podstawowe statystyki określające sezonowe zmiany w natężeniu promieniowania słonecznego. Szczegółowe informacje o analizie znajdziesz w artykule: blog.ongeo.pl/energia-sloneczna.

Rozkład następcznienia na powierzchni	Zakres (kWh/m2/doba)	Udział pow	Stan na
Wysokie	2,0 - 3,0	40,6%	31.12.2018
Średnie	1,0 - 2,0	45,7%	
Niskie	0,0 - 1,0	13,7%	
Statystyka	Wartość (kWh/m2/doba)		
Wartość maksymalna	2,8		
Średnia wartość	1,7		
Wartość minimalna	0,0		



Energia słoneczna dla przesilenia zimowego

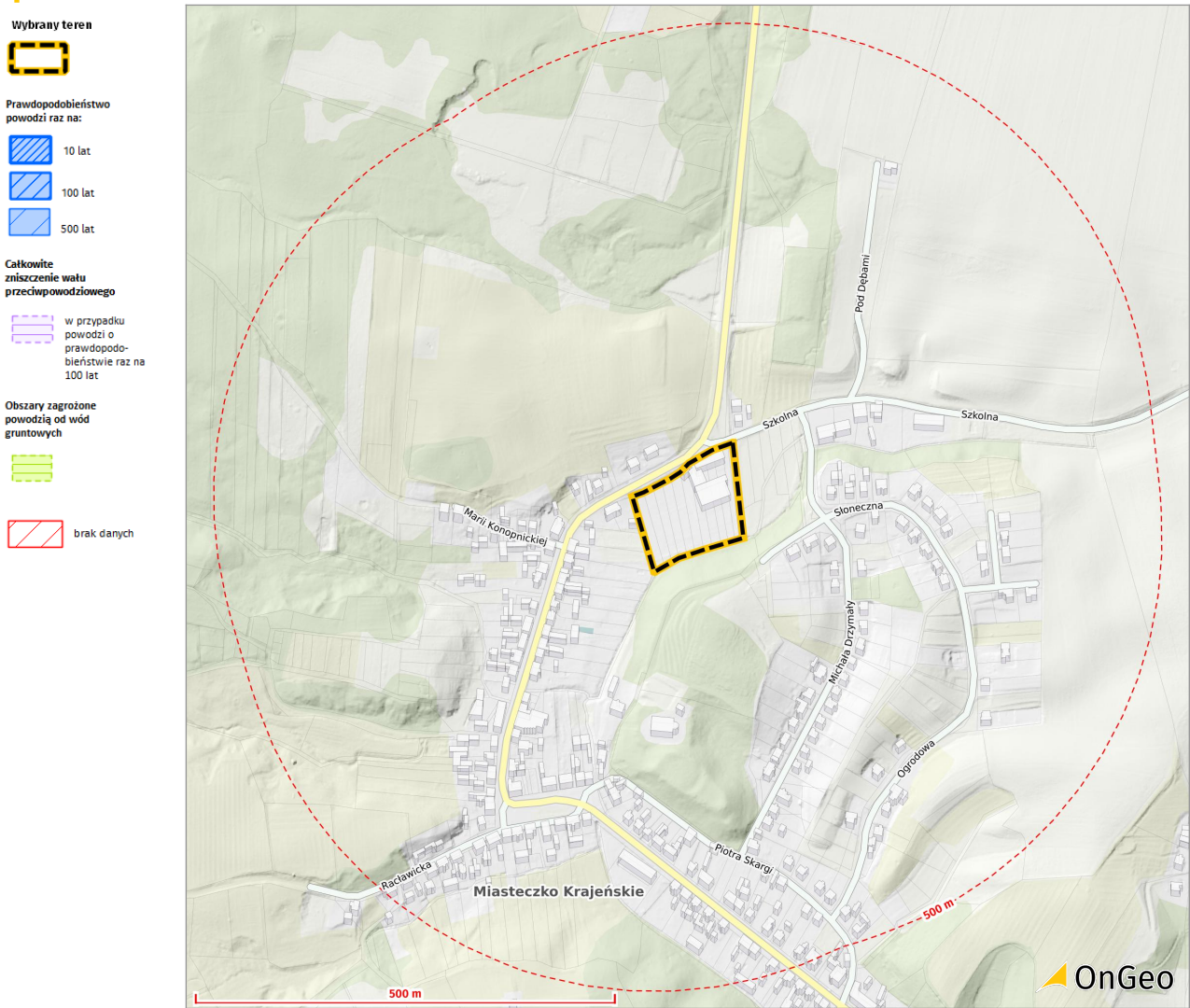
Wiarygodność danych: 99/99

Analiza obejmuje podstawowe statystyki określające sezonowe zmiany w natężeniu promieniowania słonecznego. Szczegółowe informacje o analizie znajdziesz w artykule: blog.ongeo.pl/energia-sloneczna.

Rozkład nastonecznienia na powierzchni	Zakres (kWh/m2/doba)	Udział pow	Stan na
Średnie	0,1 - 0,3	9,5%	31.12.2018
Niskie	0,0 - 0,1	90,5%	
Statystyka	Wartość (kWh/m2/doba)		
Wartość maksymalna	0,2		
Średnia wartość	0,1		
Wartość minimalna	0,0		

Zagrożenia i uciążliwości

Zagrożenie powodziowe



Zagrożenie powodziowe

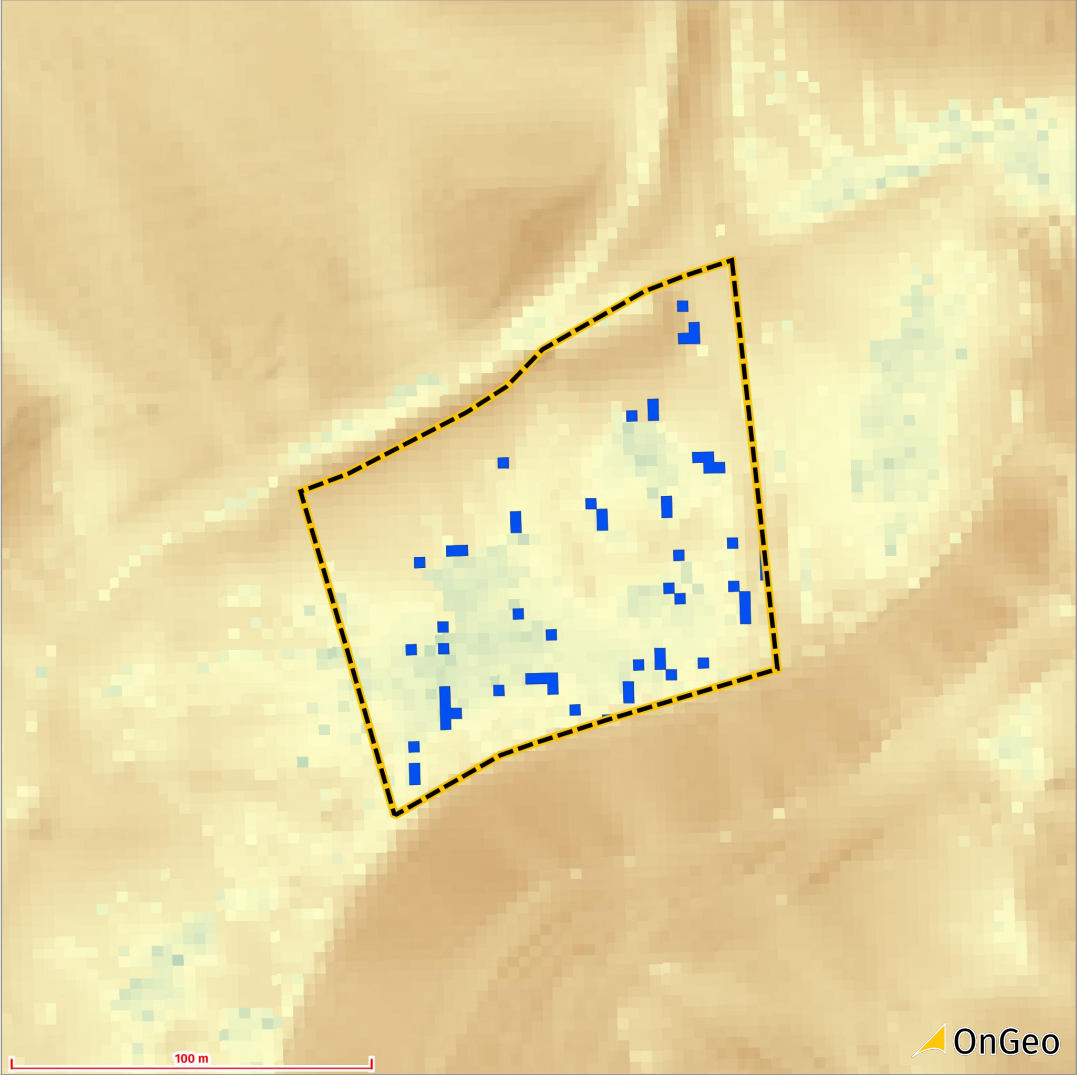
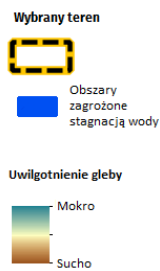
Wiarygodność danych: -/-

Analiza obejmuje obszary wyznaczone na mapach zagrożenia powodziowego: obszary zagrożone powodzią raz na 10,100 i 500 lat a także obszary zagrożone w sytuacji przerwania wału przeciwpowodziowego. Szczegółowe informacje o analizie znajdziesz w artykule: blog.ongeo.pl/zagrozenie-powodziowe.

Rodzaj strefy	Odległość	Udział pow.	Stan na
---------------	-----------	-------------	---------

Brak obszarów zagrożonych powodzią w promieniu 500 m

Obszary zagrożone stagnacją wody



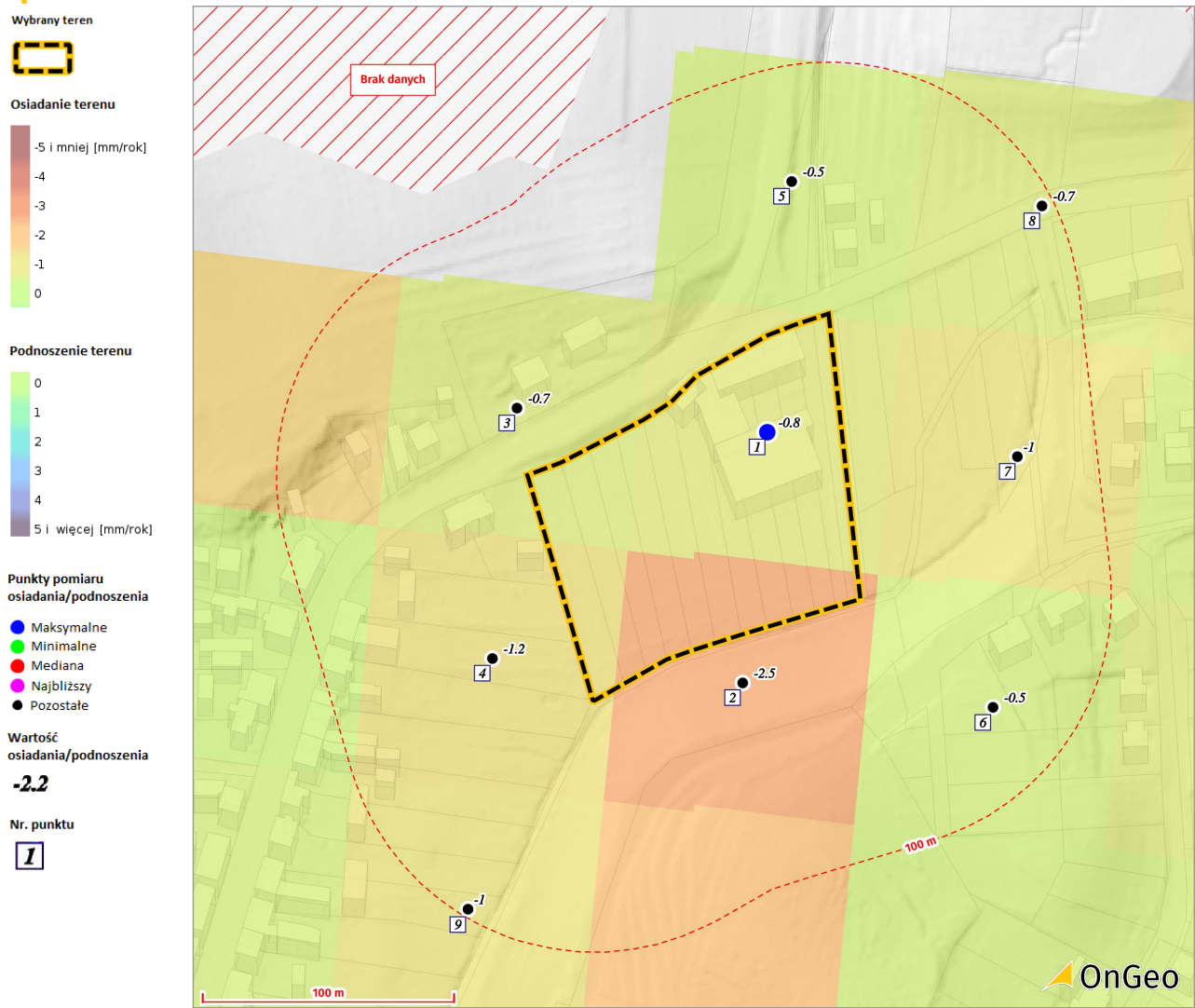
Obszary zagrożone stagnacją wody

Wiarygodność danych: 99/99

Analiza przedstawia tereny, na których istnieje wysokie prawdopodobieństwo stałego lub okresowego zalegania wody, ze względu na ukształtowanie terenu. Szczegółowe informacje o analizie znajdziesz w artykule: blog.ongeo.pl/obszary-zagrozone-stagnacja-wody.

Opis	Powierzchnia	Udział	Stan na
Obszary zagrożone stagnacją wody	544,6 m ²	4,5%	01.09.2020

Osiadanie terenu



Osiadanie terenu

Wiarygodność danych: 100/100

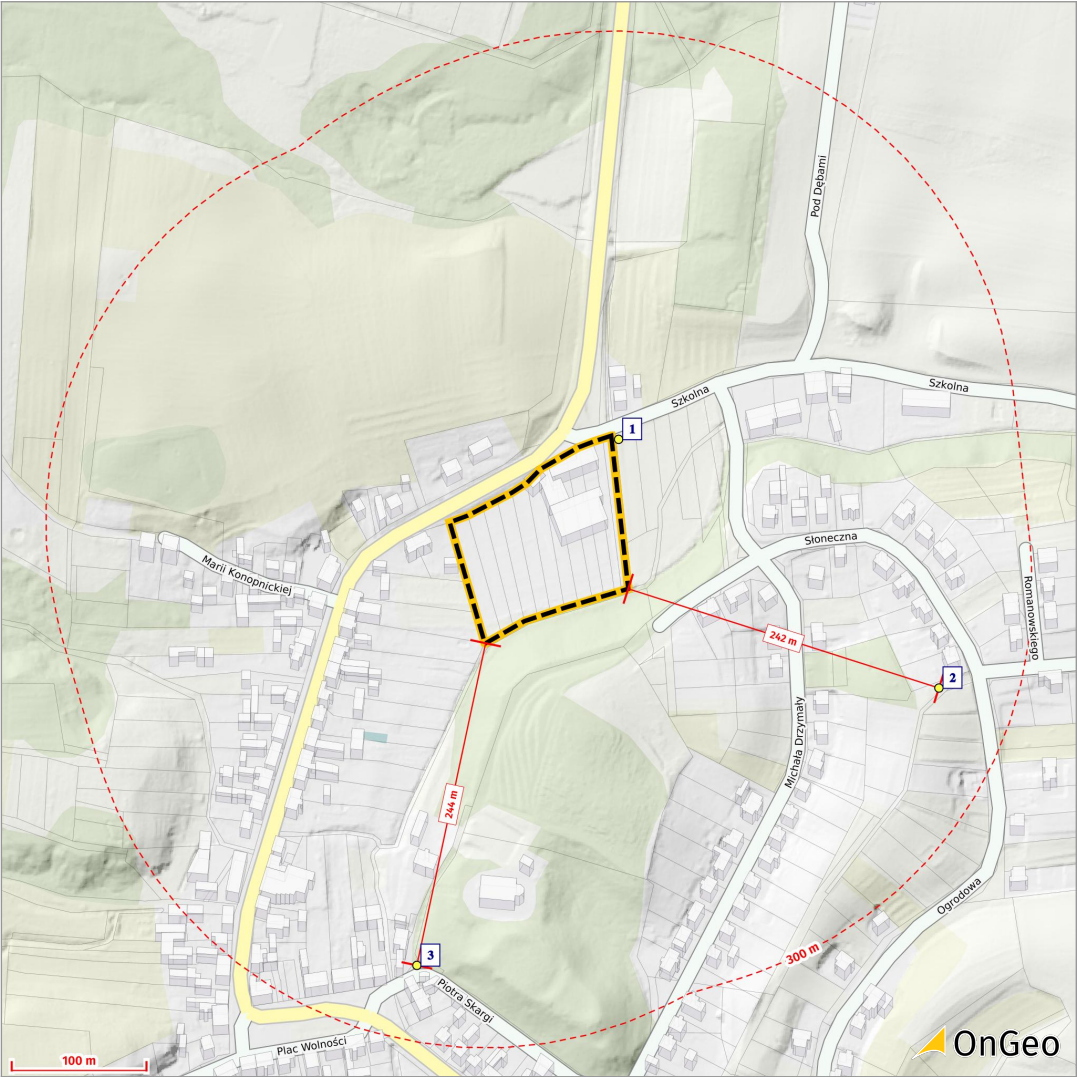
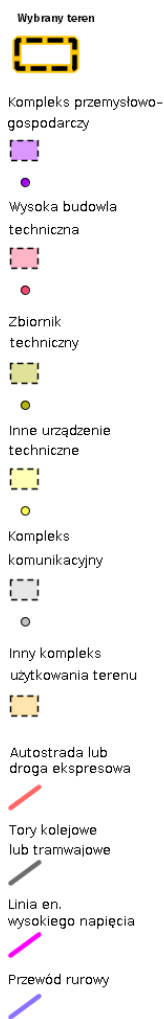
W analizie przedstawione zostały informacje o pionowych przemieszczeniach wybranego terenu. Przemieszczenia mogą przyjmować wartości ujemne, to znaczy że teren osiada lub wartości dodatnie, świadczące o podnoszeniu się terenu. Monitoring osiadania został przeprowadzony z wykorzystaniem danych Europejskiego Systemu Ruchu Nziemnego. Więcej informacji o analizie znajdziesz w artykule: blog.ongeo.pl/osiadanie-terenu.

Nr.	Średnie osiadanie/podnoszenie [mm/rok]	Tolerancja pomiaru [mm]	Wysokość n.p.m.	Odległość	Stan na
1	-0.8	0.7	75	w granicach terenu	2023
2	-2.5	1.6	87	18 m	
3	-0.7	0.8	79	26 m	
4	-1.2	1	74	34 m	
5	-0.5	1.1	83	54 m	
6	-0.5	1	90	68 m	
7	-1	1.6	77	68 m	
8	-0.7	1.2	76	95 m	
9	-1	1.8	74	97 m	

Wykres przedstawia pomiary osiadania lub podnoszenia terenu dla wybranych punktów w miesięcznych okresach czasowych. Kolor linii na wykresie odpowiada kolorowi punktu przedstawionemu na mapie oraz w tabeli.



Mapa uciążliwości



Miejsca, obiekty i urządzenia potencjalnie uciążliwe

Wiarygodność danych: 80/80

Analiza przedstawia, obiekty, urządzenia, potencjalnie uciążliwe w odległości do 300 metrów od wybranego terenu. Szczegółowe informacje o analizie znajdziesz w artykule: blog.ongeo.pl/obiekty-potencjalnie-uciazliwe.

Lp.	Uciążliwość	Informacja dodatkowa	Odległość	Stan na
1	Transformator	-	5 m	06.04.2021
2	Transformator	-	242 m	
3	Transformator	-	244 m	

Lokalizacja wyrobów zawierających azbest

Wybrany teren



- Usunięte
- I stopień
- II stopień
- III stopień



Lokalizacja wyrobów zawierających azbest

Wiarygodność danych: -/-

Analiza przedstawia dane o lokalizacji wyrobów zawierających azbest. Szczegółowe informacje o analizie i problematyce azbestu znajdziesz w artykule: blog.ongeo.pl/baza-azbestowa.

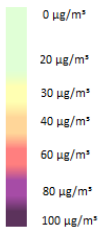
Lp.	Identyfikator działki	Stopień pilności unieszkodliwienia	Podmiot	Odległość	Stan na
Brak informacji o azbeście					

Zanieczyszczenie powietrza

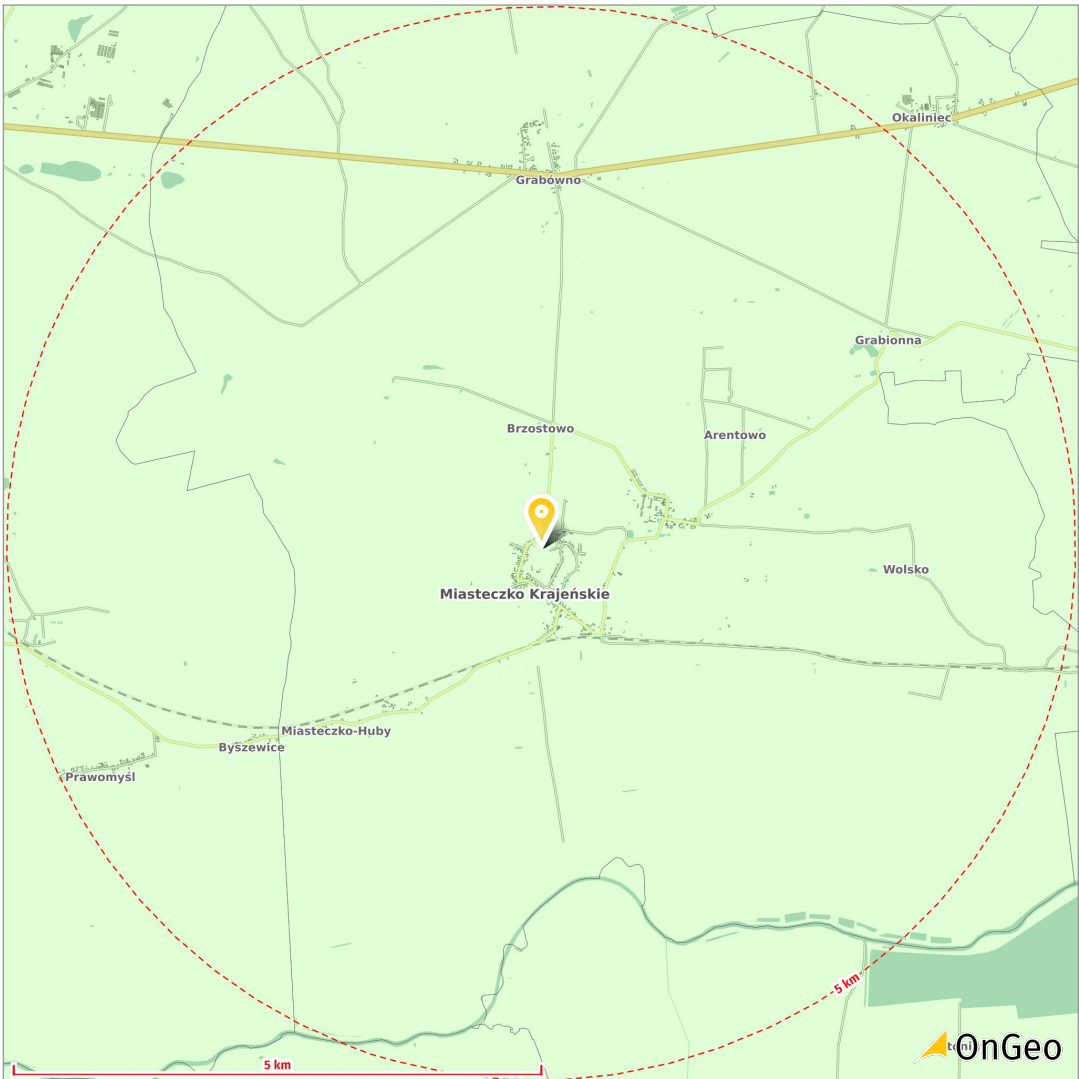
Wybrany teren



Średnioroczne stężenie pyłu PM10



brak danych



Średnioroczne zanieczyszczenie powietrza pyłami drobnymi PM 2,5

Wiarygodność danych: 80/80

Analizy zanieczyszczenia powietrza obejmują średnioroczne stężenia pyłów drobnych (PM 2,5) i średnich (PM10). Szczegółowe informacje o analizie znajdziesz w artykule: blog.ongeo.pl/mapa-jakosci-powietrza.

Statystyka	Wynik analizy	Norma	Stan na
wartość	11 µg/m³	wartość dla pyłu PM 2,5 w granicach normy (20 µg/m³)	2022

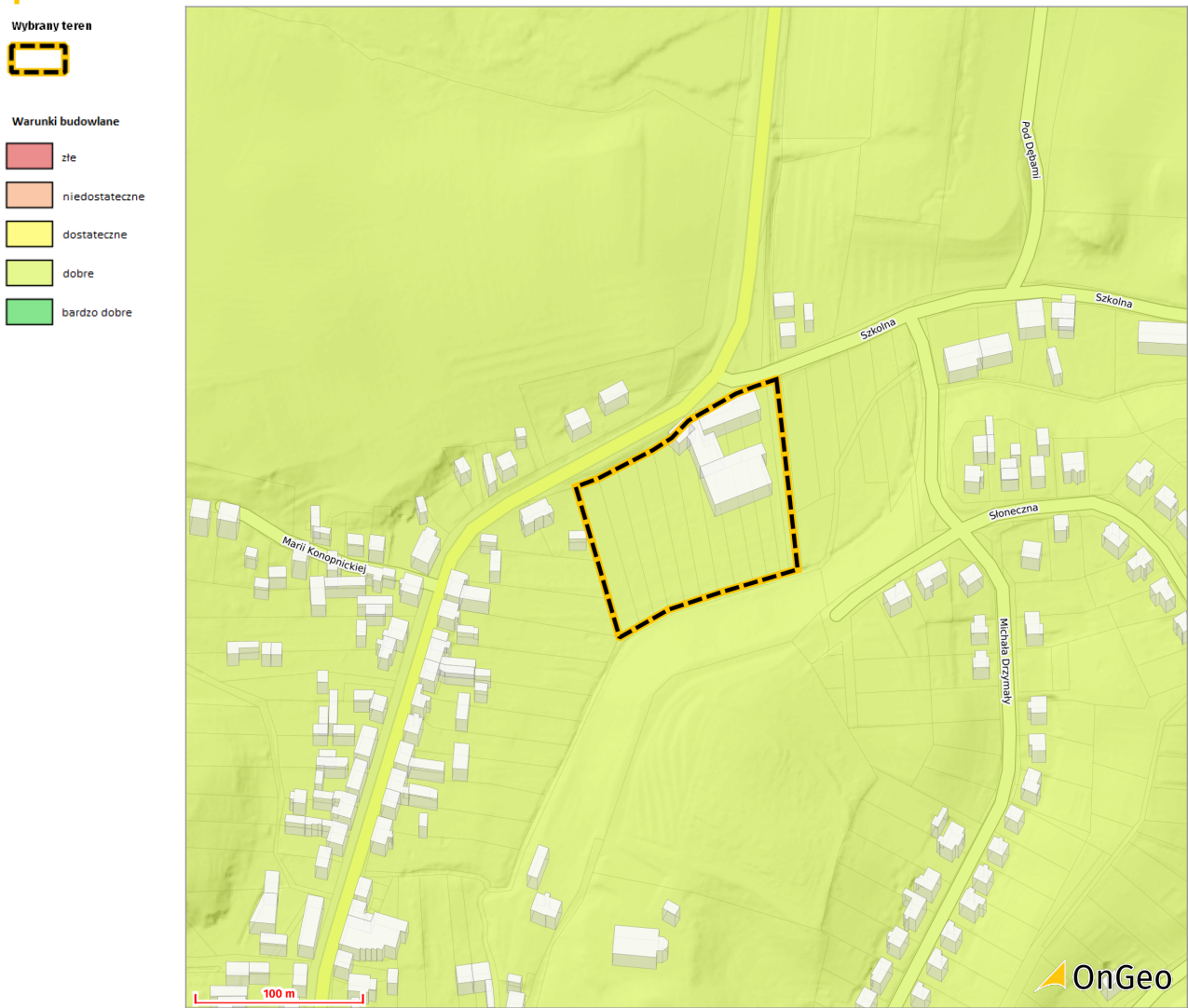
Średnioroczne zanieczyszczenie powietrza pyłami drobnymi i średnimi PM 10

Wiarygodność danych: 80/80

Statystyka	Wynik analizy	Norma	Stan na
wartość	18 µg/m³	wartość dla pyłu PM 10 w granicach normy (40 µg/m³)	2022

Geologia terenu

Mapa geologicznych warunków budowlanych



Geologiczne warunki budowlane

Wiarygodność danych: 99/99

Analiza przedstawia informacje geologiczno-inżynierskie o charakterze poglądowym. Źródłem danych jest mapa geologiczno-inżynierska Polski 1:300 000. Dodatkowe informacje o analizie znajdziesz w artykule: blog.ongeo.pl/geologiczne-warunki-budowlane.

Warunki budowlane	Geologia terenu	Źródło	Udział pow.	Stan na
Warunki budowlane dobre; uzależnione od morfologii i zawodnienia	Obszar glin zwałowych wysoczyzn morenowych o nachyleniu zboczy powyżej 3%	dokument	100%	1958

Pobierz dostępne mapy geologiczne z bazy Państwowego Instytutu Geologicznego, obejmujące analizowany teren:

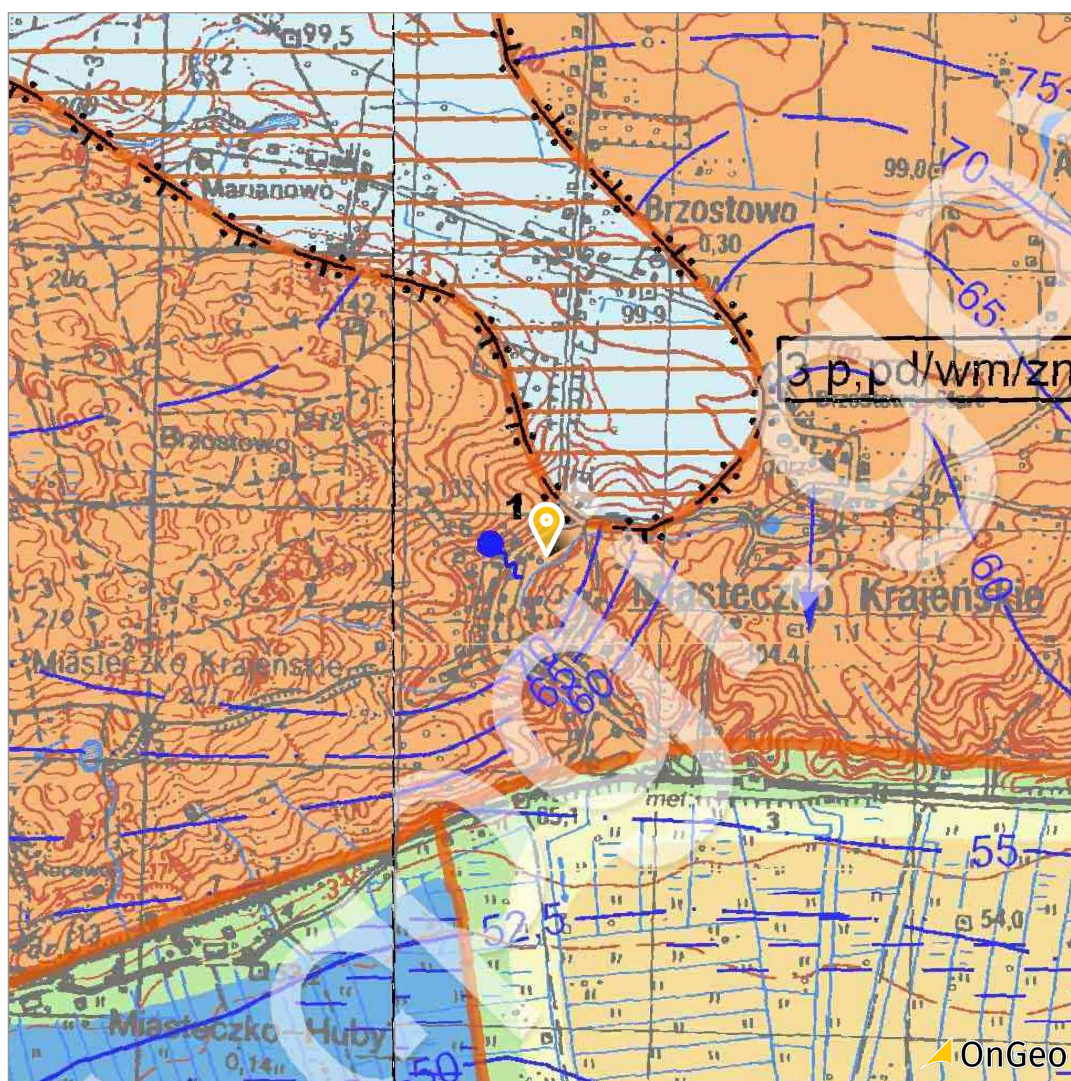
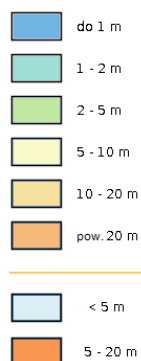
[Arkusze numer: N-33-107-C](#)

Mapa: Pierwszy Poziom Wodonośny - głębokość wód gruntowych

Wybrany teren



Głębokość do pierwszego poziomu wodonośnego



Analiza przedstawia informacje o głębokości wód gruntowych (głębokość do pierwszego poziomu wodonośnego) na analizowanym terenie. Na mapce przedstawiono punkt lokalizacji terenu. W celu prawidłowego odczytania oznaczeń pobierz mapy ródów wraz z legendą, ze strony Państwowego Instytutu Geologicznego.

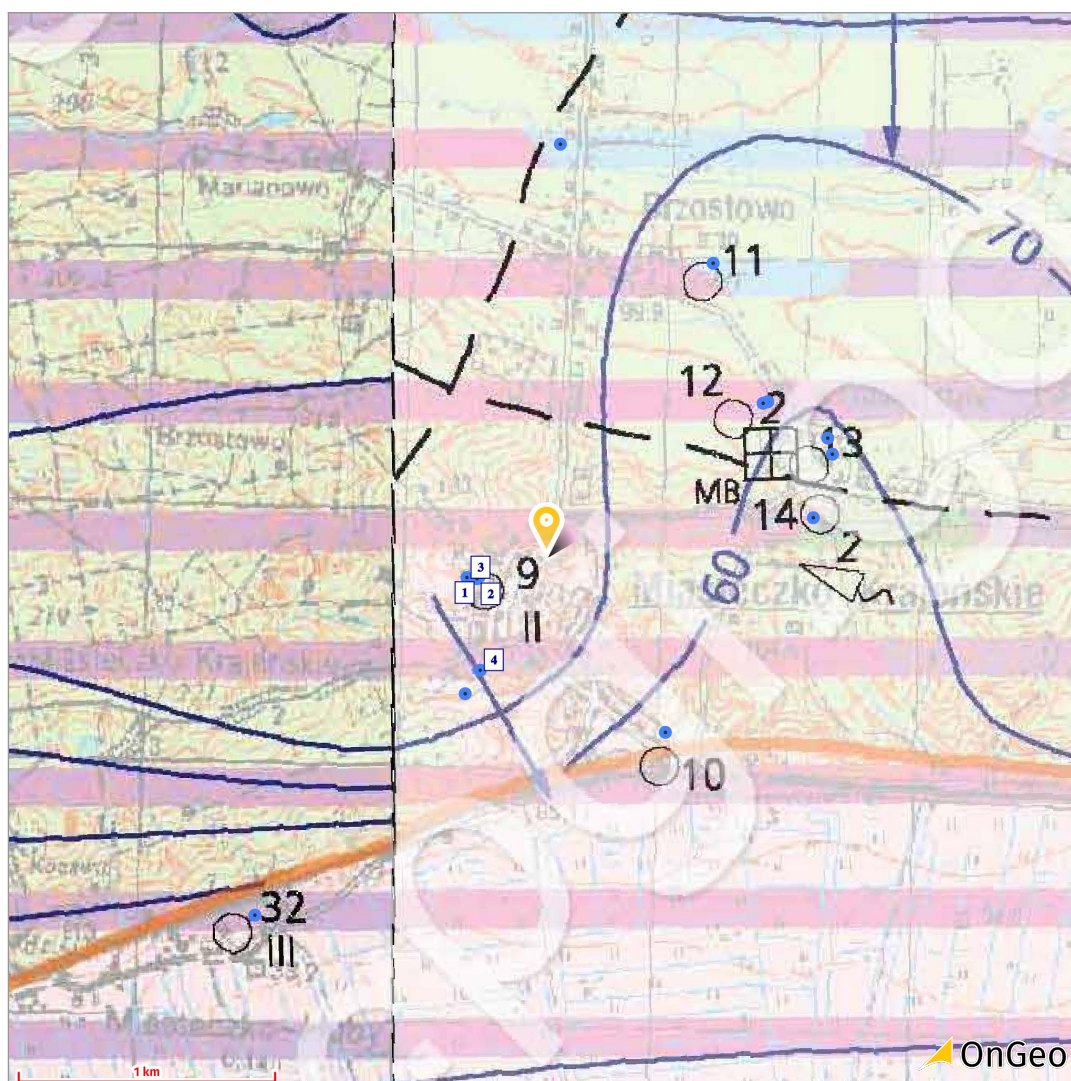
Link do pobrania mapy: <https://bazadata.pgi.gov.pl/data/hydro/mhp/ppw/wh/mapy/mhpppwwh0315mz.jpg>

Mapa Hydrogeologiczna Polski

Wybrany teren



Obiekty hydrogeologiczne



Pobierz mapę hydrogeologiczną wraz z legendą z bazy Państwowego Instytutu Geologicznego:

Analiza przedstawia mapę hydrogeologiczną, obejmującą analizowany teren. W celu odczytania oznaczeń na mapie pobierz oryginalną mapę ze strony Państwowego Instytutu Geologicznego. Na mapie dodatkowo naniesione zostały miejsca występowania obiektów hydrogeologicznych. Dowiedz się więcej o Mapie Hydrogeologicznej Polski w artykule: blog.ongeo.pl/mapa-hydrogeologiczna-polski.

[Link do mapy: Arkusz N-33-107-C](#)

Potencjalna wydajność studni wierconej

Analiza potencjalnej wydajności studni wierconej odnosi się do szacowanej ilości wody, jaką można uzyskać z danej studni w ciągu godziny. Podana wartość jest jedynie szacunkiem i faktyczna wydajność może się różnić w zależności od wielu czynników, takich jak poziom wód gruntowych, interakcje z innymi studniami w okolicy czy zmiany klimatyczne.

Potencjalna wydajność studni wierconej

>70 m³/h

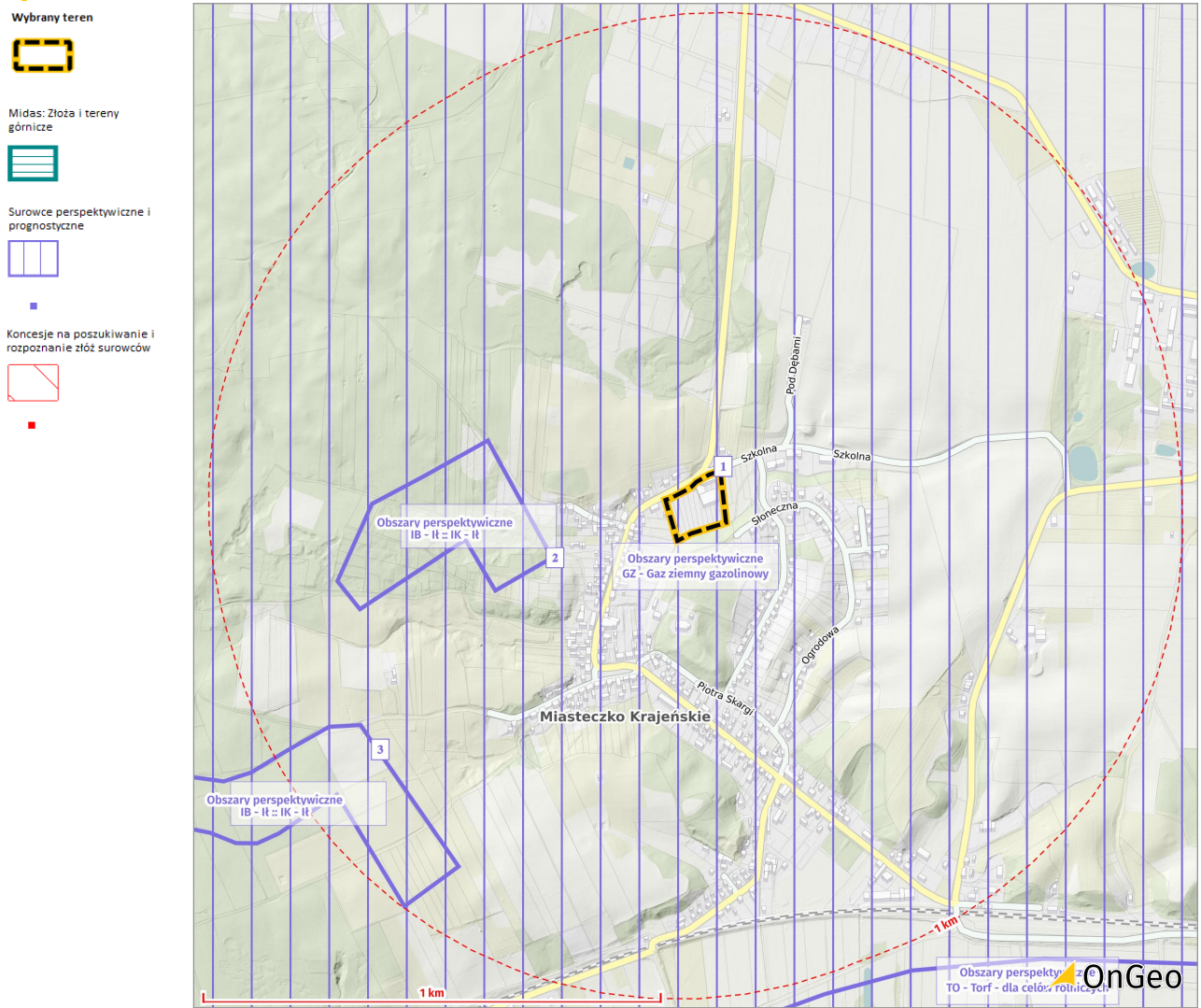
Obiekty hydrogeologiczne w odległości 200 metrów

Wiarygodność danych: 100/100

Wykaz obiektów z bazy Instytutu Geologicznego, takich jak: studnie głębinowe, źródła wody, otwory.

Lp.	Nazwa i rok powstania	Typ	Głębokość	Stratygrafia i przeznaczenie	Odległość	Stan na
1	3150059-WODOCIĄG-3; 1982 r.	Otwór	56 m	Czwartorzęd - Eksploatacja	217 m	01.03.2023
2	3150042-WODOCIĄG-2; 1975 r.	Otwór	58 m	Czwartorzęd - Eksploatacja	229 m	
3	3150027-WODOCIĄG-1; 1970 r.	Otwór	54 m	Czwartorzęd - Eksploatacja	266 m	
4	3150134-UJĘCIE PRYWANE - UPRAWA SADU 1/2016; 2016 r.	Otwór	53 m	Czwartorzęd - Eksploatacja	445 m	

Surowce mineralne



MIDAS: Złoża i tereny górnicze

Wiarygodność danych: -/-

Tabela zawiera dane dotyczące surowców mineralnych na analizowanym terenie. W tabeli przedstawiono nazwę złoża lub terenu górniczego, rodzaj kopaliny oraz daty wyznaczenia i ważności. Źródłem danych jest tzw. baza MIDAS prowadzona przez Państwowy Instytut Geologiczny. Więcej informacji znajdziesz w artykule: blog.ongeo.pl/surowce-mineralne.

Lp.	Nazwa	Rodzaj kopaliny	Data wyznaczenia	Data ważności	Odległość	Stan na
-----	-------	-----------------	------------------	---------------	-----------	---------

Brak informacji

Surowce perspektywiczne i prognostyczne

Wiarygodność danych: 100/100

Tabela przedstawia dane dotyczące perspektywicznych i prognozowanych obszarów występowania surowców mineralnych, gdzie istnieje perspektywa ich występowania, ale wymagają dalszych badań i rozpoznawania. Przedstawiono nazwę kopaliny, genezę powstania oraz ewentualne uwagi. Źródłem danych jest Państwowy Instytut Geologiczny. Więcej informacji znajdziesz w artykule: blog.ongeo.pl/surowce-mineralne.

Lp.	Kopalina	Geneza	Wiek	Uwagi	Odległość	Stan na
1	GZ - Gaz ziemny gazolinowy	biogeniczna - bitumiczna	perm	-	w granicach terenu	05.07.2023

Lp.	Kopalina	Geneza	Wiek	Uwagi	Odległość	Stan na
2	IB - Ił :: IK - Ił	osadowa – mechaniczna jeziorna :: osadowa – mechaniczna jeziorna	trzeciorzęd :: trzeciorzęd	-	273 m	
3	IB - Ił :: IK - Ił	osadowa – mechaniczna jeziorna :: osadowa – mechaniczna jeziorna	trzeciorzęd :: trzeciorzęd	-	798 m	

Koncesje na poszukiwanie i rozpoznanie złóż surowców

Wiarygodność danych: -/-

Tabela przedstawia informacje o wydanych koncesjach na poszukiwanie i rozpoznanie złóż kopalin na analizowanym terenie. Możesz sprawdzić, czy w tym obszarze zostały wydane koncesje, które uprawniają do prowadzenia badań i rozpoznawania potencjalnych złóż. Źródłem danych jest Państwowy Instytut Geologiczny. Więcej informacji znajdziesz w artykule: blog.ongeo.pl/surowce-mineralne.

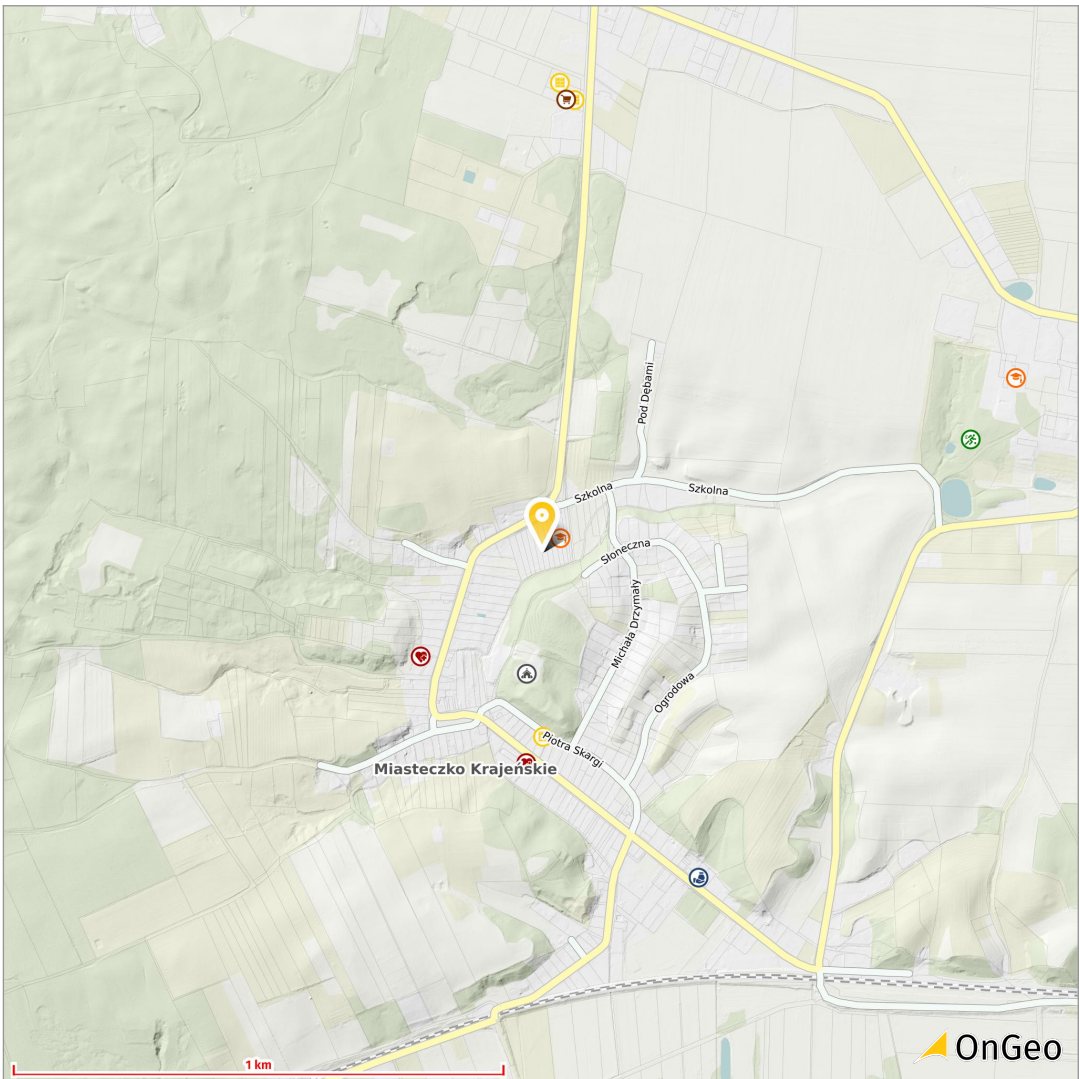
Lp.	Nazwa koncesji	Rodzaj koncesji / Kopalina	Data decyzji	Przedsiębiorca/Operator / Nr. koncesji	Odległość	Stan na
-----	----------------	----------------------------	--------------	--	-----------	---------

Brak informacji

Otoczenie i obiekty użyteczności publicznej

Dostępność usług (POI)

- Szkoła
- Przedszkole
- Opieka medyczna
- Sklep
- Rozrywka
- Sport i rekreacja
- Basen
- Kościół
- Bank / Bankomat
- Przystanek
- Paczkomat



Obiekty użyteczności publicznej w promieniu 1 km

Wiarygodność danych: 80/80

Wynik analizy przedstawia liczbę obiektów użyteczności publicznej w odległości 1 kilometra od wskazanego terenu z podziałem na rodzaj miejsca. Dodatkowo przedstawiony jest wykaz maksymalnie 10 najbliższych obiektów z danego rodzaju, wraz z jego nazwą oraz odległością. Szczegółowe informacje o analizie znajdziesz w artykule: blog.ongeo.pl/obiekty-uzytecznosci-publicznej.

Stan na 17.01.2024



Szkoła

Dostępne 2 obiekty w odległości do 1000 m.

w granicach terenu	Szkoła Podstawowa im. komandora Bolesława Romanowskiego
953 m	Zespół Szkół Centrum Kształcenia Rolniczego im. Michała Drzymały w Brzostowie



Opieka medyczna

Dostępne 2 obiekty w odległości do 1000 m.

256 m	
371 m	Apteka Zdrowie Agnieszka Speier

**Sklep/Supermarket**

Dostępny 1 obiekt w odległości do 1000 m.

827 m	Dino
-------	------

**Bank/Bankomat**

Dostępny 1 obiekt w odległości do 1000 m.

692 m	Spółdzielcza Grupa Bankowa (SGB Bank)
-------	---------------------------------------

**Paczkomat**

Dostępne 3 obiekty w odległości do 1000 m.

321 m	Paczkomat
-------	-----------

827 m	Paczkomat
-------	-----------

862 m	Paczkomat
-------	-----------

**Sport i rekreacja**

Dostępny 1 obiekt w odległości do 1000 m.

834 m

**Kościół**

Dostępny 1 obiekt w odległości do 1000 m.

189 m	Kościół pw. Podwyższenia Krzyża Świętego
-------	--


Mapa zasięgu czasu dojścia

Wybrany teren

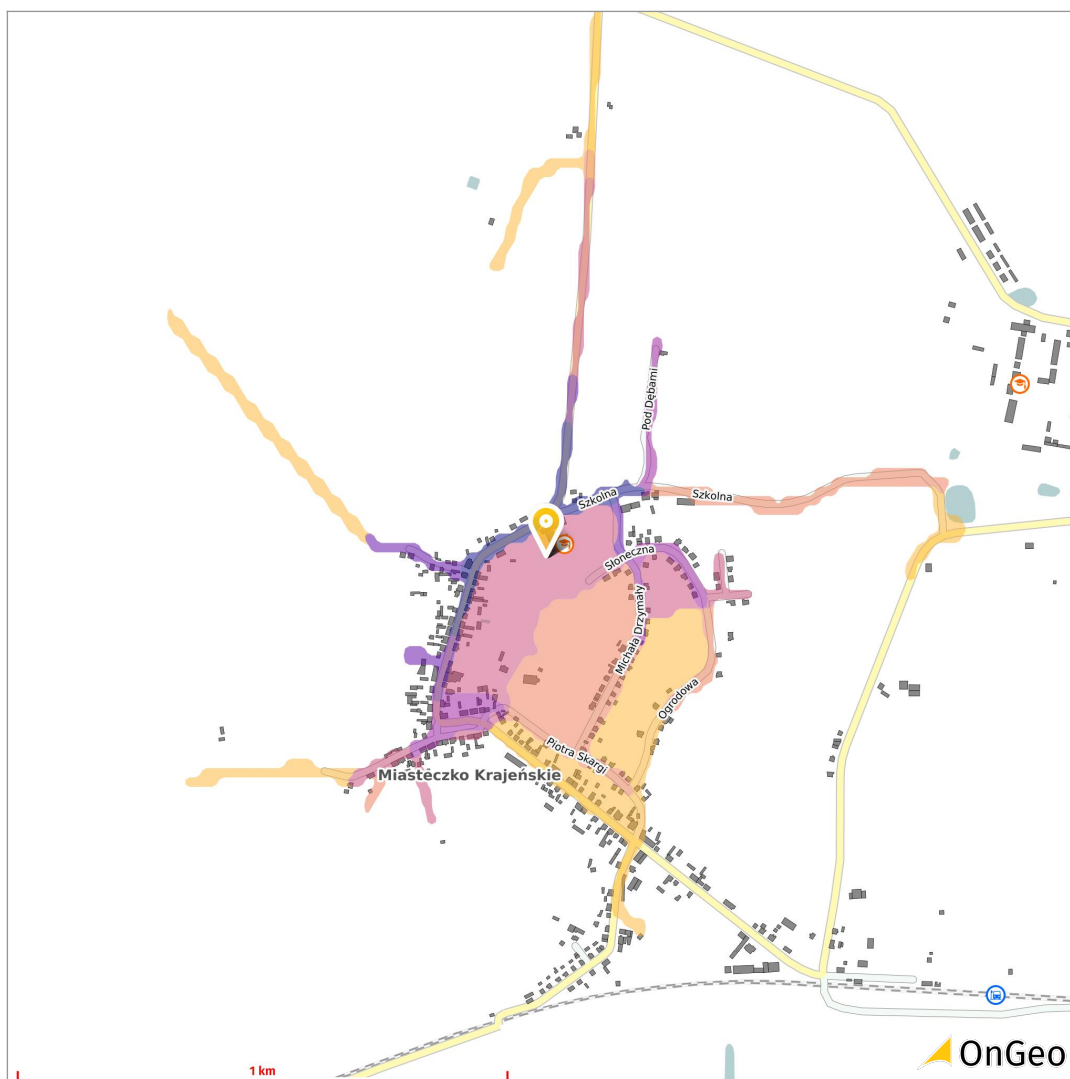


Czasy dojścia pieszo

- do 5 min
- do 7,5 min
- do 10 min
- do 12,5 min
- do 15 min
- do 20 min

 Przystanek

 Szkoła



Analiza zasięgu czasu dojścia

Wynik analizy przedstawia mapę z zasięgami dojścia w określonym czasie. Dowiesz się do jakiego miejsca możesz dojść pieszo przez np. dziesięć minut. Szczegółowe informacje o analizie znajdziesz w artykule: blog.ongeo.pl/mapa-zasiegu-czasu-dojazdu.

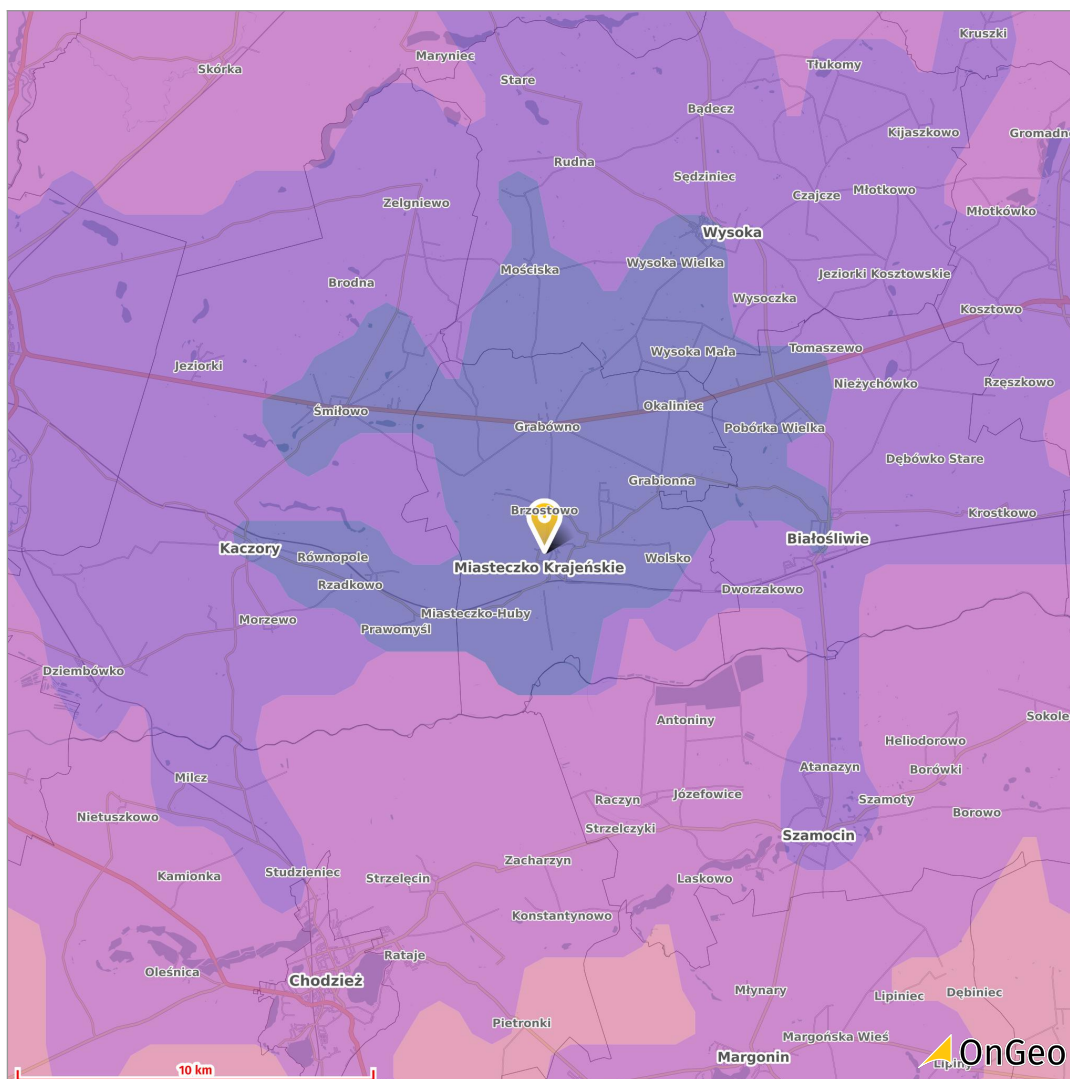
Mapa zasięgu czasu dojazdu samochodem do 20 minut

Wybrany teren



Czasy dojazdu samochodem

- do 10 min
- do 20 min
- do 30 min
- do 40 min
- do 50 min
- do 60 min



Analiza zasięgu czasu dojazdu samochodem do 20 minut

Wynik analizy przedstawia mapy z zasięgami dojazdu samochodem w określonym czasie. Dowiesz się do jakiego miejsca możesz dojechać samochodem w czasie do 20 minut. Szczegółowe informacje o analizie znajdziesz w artykule: blog.ongeo.pl/mapa-zasiegu-czasu-dojazdu.

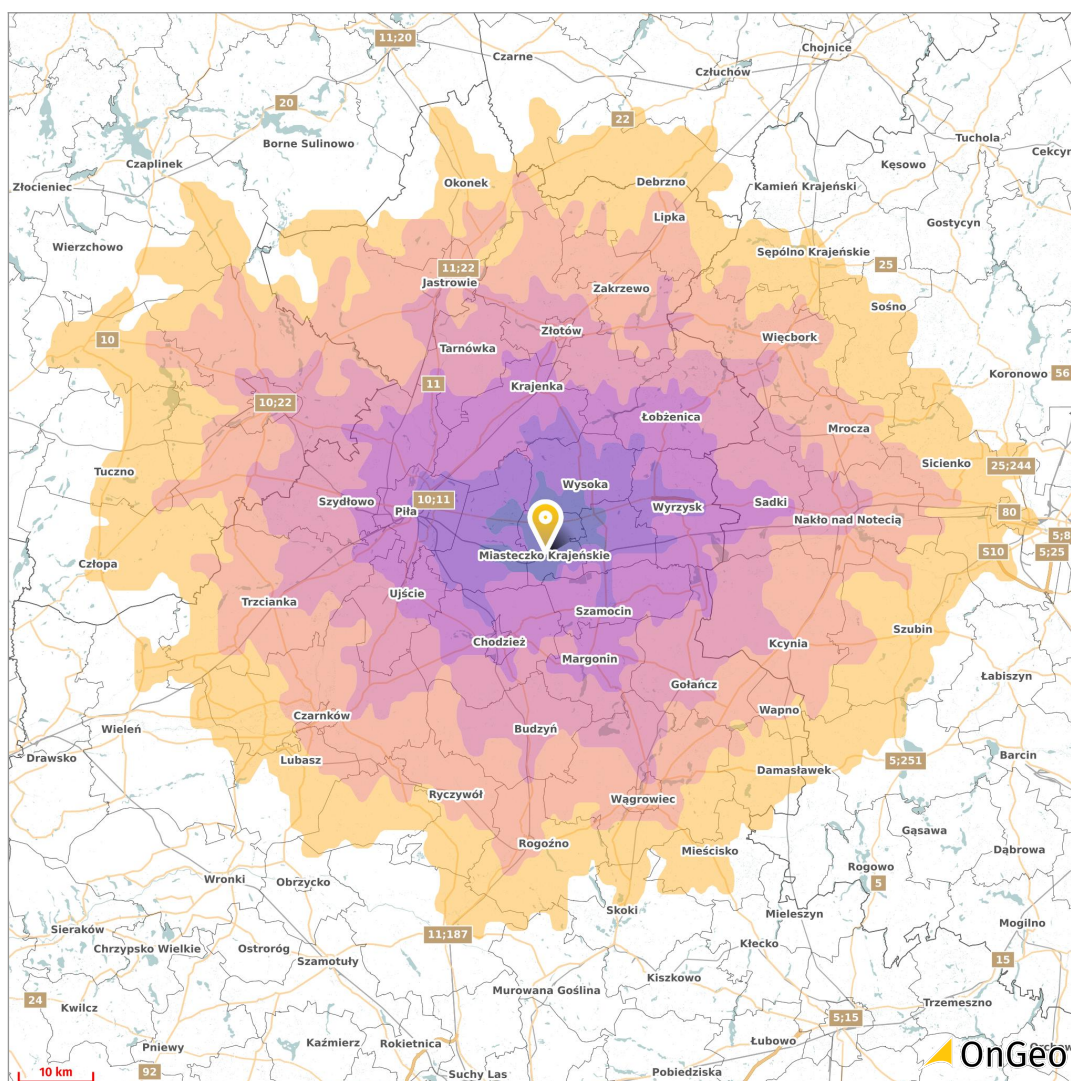
Mapa zasięgu czasu dojazdu samochodem do 60 minut

Wybrany teren



Czas dojazdu samochodem

- do 10 min
- do 20 min
- do 30 min
- do 40 min
- do 50 min
- do 60 min

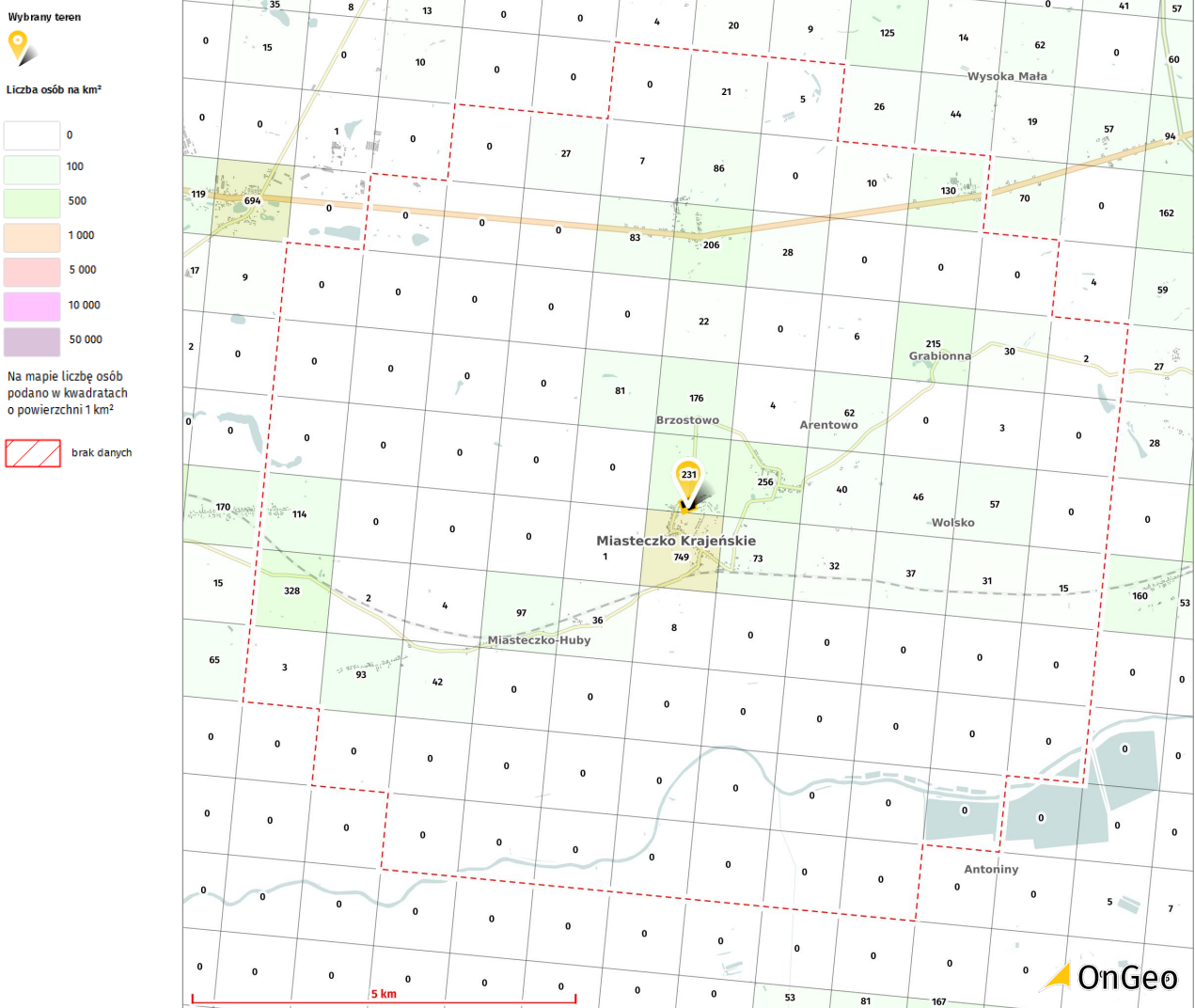


Analiza zasięgu czasu dojazdu samochodem do 60 minut

Wynik analizy przedstawia mapy z zasięgami dojazdu samochodem w określonym czasie. Dowiesz się do jakiego miejsca możesz dojechać samochodem w czasie do 60 minut. Szczegółowe informacje o analizie znajdziesz w artykule: blog.ongeo.pl/mapa-zasiegu-czasu-dojazdu.

Dane lokalne

Mapa zaludnienia



Zaludnienie w promieniu 5 km

Wiarygodność danych: 95/95

Analiza przedstawia podstawowe informacje o danych demograficznych dla analizowanego obszaru i okolicy. Szczegółowe informacje o analizie znajdziesz w artykule: blog.ongeo.pl/mapa-gestosci-zaludnienia.

Statystyka	2011 r.	2021 r.	różnica 2021 - 2011	Stan na
Liczba osób w analizowanym obszarze	3 881	3 499	-382	31.03.2021
Średnia liczba osób na km ² w analizowanym obszarze	38	35	-4	

Dodatkowe dane statystyczne na analizowanym terenie

Analiza przedstawia wybrane statystyki: ilość mieszkań i budynków oraz średnia liczba mieszkańców w 3 grupach wiekowych, na obszarze objętym analizą - w promieniu 5 km od wybranego terenu.

Statystyka	2021 r.	Stan na
Liczba budynków w analizowanym obszarze	824	31.03.2021
Liczba mieszkań w analizowanym obszarze	1 086	
Liczba mieszkańców w wieku od 0 do 14 lat w analizowanym obszarze	586	
Liczba mieszkańców w wieku od 15 do 64 lat w analizowanym obszarze	2 297	
Liczba mieszkańców w wieku 65 lat i więcej w analizowanym obszarze	548	

Wyjaśnienie pojęć użytych w raporcie

% działki	procent powierzchni działki ewidencyjnej jaki pokrywa się z wskazanym terenem
% terenu	procent powierzchni wskazanego terenu, który zajmowany jest przez daną działkę ewidencyjną
ekspozycja	kierunek nachylenia terenu względem stron świata
kWh	kilowatogodzina, jest to jednostka energii, najczęściej stosowana w życiu codziennym. Jedna kilowatogodzina odpowiada ilości energii, jaką zużywa przez godzinę urządzenie o mocy 1000 watów.
linia niskiego napięcia	poniżej 1kV
linia średniego napięcia	od 1 kV do 45 kV włącznie
nasłonecznienie	jest to wartość energii promieniowania słonecznego docierającego w danej jednostce czasu na powierzchnie jednego m ²
obszar chronionego krajobrazu	Ustawa o ochronie przyrody w stosunku do obszarów chronionego krajobrazu zawiera jedynie wykaz propozycji zakazów jakie mogą być fakultatywnie wprowadzone na terenie tej formy ochrony przyrody przez sejmik danego województwa w uzgodnieniu z władzami lokalnymi oraz właściwym regionalnym dyrektorem ochrony środowiska. Skala ochrony może być więc zróżnicowana w poszczególnych obszarach i zależy od władz lokalnych.
obszar specjalnej ochrony (OSO)	Ustawa o ochronie przyrody nie wprowadza szczegółowego katalogu zakazów obowiązujących na obszarach Natura 2000, formułuje natomiast ogólny zakaz podejmowania działań mogących znacząco negatywnie oddziaływać na cele ochrony obszaru Natura 2000.
pomniki przyrody	pojedyncze twory (lub ich skupiska) przyrody ożywionej i nieożywionej; na terenach niezabudowanych podlegają ochronie do czasu całkowitego rozpadu (wyjątkiem są sytuacje zagrożenia dla ludzi i mienia); ustanawiany na drodze uchwały rady gminy; nadzór oraz wszelkie ustalenia dot. czynnej ochrony leżą w kompetencji gminy w granicach której znajduje się chroniony obiekt.
pył PM 10	pył o średnicy cząstek mniejszej niż 10 μm (1 μm = 0,000001 m) składający się z zawieszonej w powietrzu mieszaniny substancji organicznych i nieorganicznych; frakcja o tych rozmiarach dociera do górnych dróg oddechowych i płuc, najmniejsze cząsteczki mogą przenikać do krwi, większe nie
pył PM 2,5	pył drobny o średnicy cząstek mniejszej niż 2,5 μm (1 μm = 0,000001 m) składający się z zawieszonej w powietrzu mieszaniny substancji organicznych i nieorganicznych; tak drobna frakcja dociera do górnych dróg oddechowych i płuc i może przenikać do krwi
specjalny obszar ochrony (SOO)	Ustawa o ochronie przyrody nie wprowadza szczegółowego katalogu zakazów obowiązujących na obszarach Natura 2000, formułuje natomiast ogólny zakaz podejmowania działań mogących znacząco negatywnie oddziaływać na cele ochrony obszaru Natura 2000.
stan na	rozumiany jako data wytworzenia danych przez dysponenta lub jako data pozyskania danych (w zależności od rodzaju danych)
transformator	
wiarygodność danych	procentowy wskaźnik zgodności danych pod względem merytorycznym/przestrzennym
współczynnik kształtu *	sparametryzowany stosunek powierzchni terenu do jego obwodu, maksymalnie wynosi 10; im wyższa wartość współczynnika tym działka ma bardziej proporcjonalny kształt co korzystnie wpływa na możliwość jej wykorzystania

Źródło danych: opracowanie własne na podstawie danych pozyskanych z: Główny Urząd Geodezji i Kartografii, Urzędy Miast i Gmin, Główny Urząd Statystyczny, Open Street Map, Główny Inspektorat Ochrony Środowiska, Generalna Dyrekcja Ochrony Środowiska, Generalna Dyrekcja Dróg Krajowych i Autostrad, Agencja Restrukturyzacji i Modernizacji Rolnictwa, Państwowy Instytut Geologiczny, Główny Urząd Nadzoru Budowlanego, Narodowy Instytut Dziedzictwa, Urząd Komunikacji Elektronicznej, dane.gov.pl

DZIĘKUJEMY ZA SKORZYSTANIE Z RAPORTÓW O TERENIE ONGEO!

Udostępnij Raport o terenie



<https://ongeo.pl/raporty/122-ha-wojewodztwo%3A-wielkopolskie-powiat%3A-pilski-gmina%3A-miasteczko-krajenskie-jednostka-ewidencyjna%3A-miasteczko-krajenskie-obreb%3A-miasteczko-kraj/51434997C9DA521DAA5A760A35DFB2FA>

Pamiętaj, że Raport o terenie możesz wykorzystać do dowolnych celów np.:

- jako dodatek do **ogłoszenia sprzedaży nieruchomości**, dla lepszej prezentacji i uwiarygodnienia Twojej oferty,
- w **dokumentacji projektowej**, Raport o terenie będzie bardzo dobrym uzupełnieniem,
- w **operacie szacunkowym** wyceny nieruchomości,
- postępowania **spadkowe i sprawy sądowe** związane z nieruchomościami,
- w opracowaniach środowiskowych, analizie lokalizacji, projektach na studiach i wiele innych!

Zakupiony Raport o terenie możesz zmieniać, modyfikować, publikować, udostępniać, wycinać z niego części, nie stawiamy ograniczeń we wtórnym wykorzystaniu. Jeżeli korzystasz z Raportu o terenie lub jego części (mapki, rysunki, etc.) nie wolno Ci pozbawiać nas autorstwa poprzez wycinanie znaków graficznych, a jeżeli to robisz to powinieneś/powinnaś nanieść informację, że źródłem oryginału jest OnGeo.pl.

Nie znalazłeś interesujących Cię analiz dla wskazanego terenu?

Sukcesywnie dodajemy nowe dane dla kolejnych obszarów, dlatego warto zapisać się na powiadomienia o nowych danych.

Zapisz się na powiadomienia o Nowych Danych

Raport dopasowany do Twoich potrzeb

Jeżeli potrzebujesz raportu przygotowanego na podstawie danych, których nie znalazłeś w zestawieniu Raportów o terenie OnGeo – skontaktuj się z nami. Przygotujemy **dla Ciebie raport indywidualny** z informacjami o wskazanym terenie, dopasowany do Twoich potrzeb.

tel.: 503 392 404

e-mail: kontakt@ongeo.pl