

pow. zgierski
gm. Zgierz 102009-2
Obręb: Lucmierz-Las
102009-2.0024
działka: 254/27
ul. Czeresniowa

Mapa do celów projektowych
skala 1:500

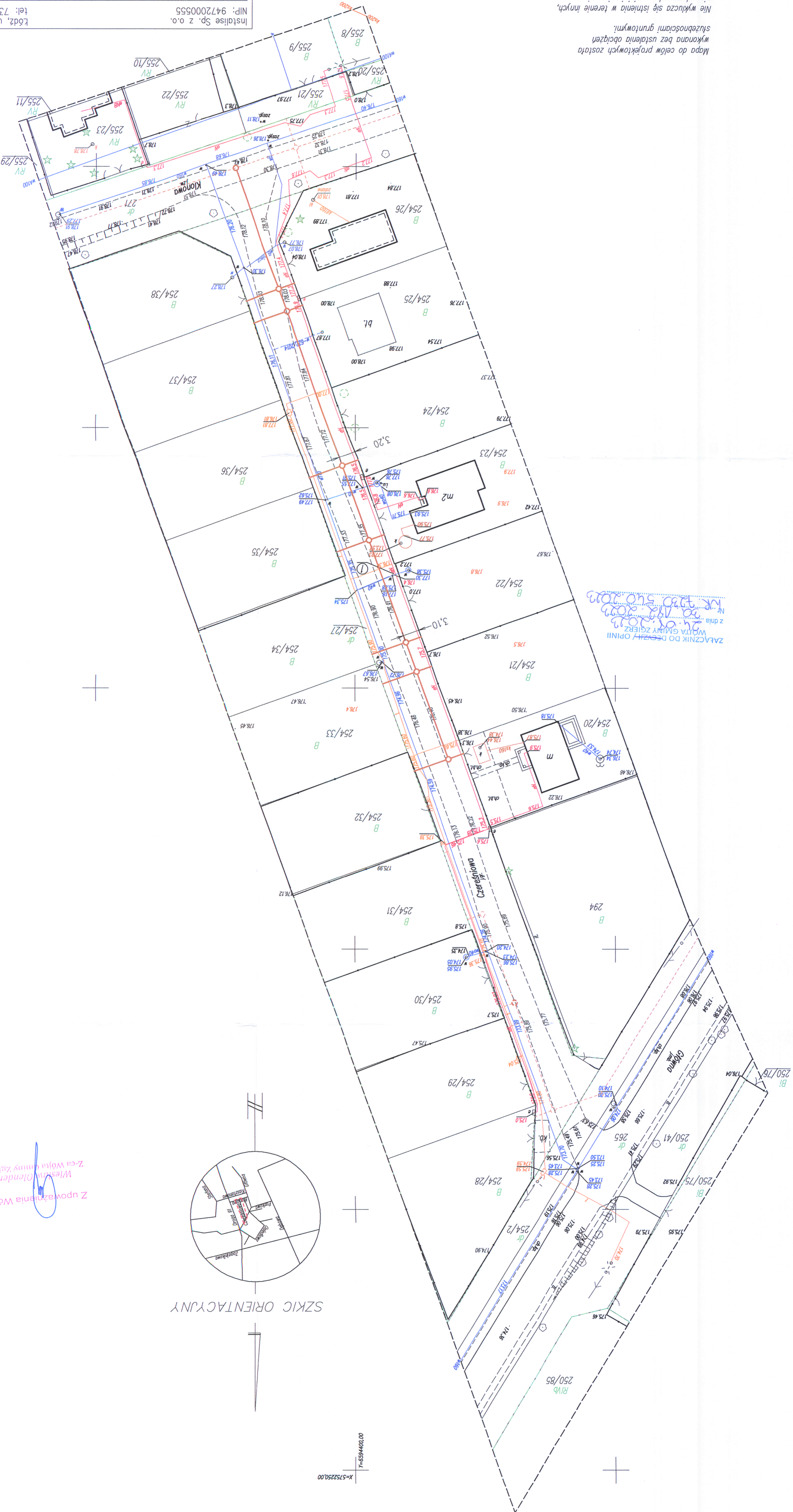
Mapę niniejszą wykonano na podstawie materiału SIT sekcje nr 6.166.32.14.4, 6.166.32.15.3.2 (ukł.2000), 112.431.052 (ukł.1965) pomiaru terenowego z m-ca maja 2023r.



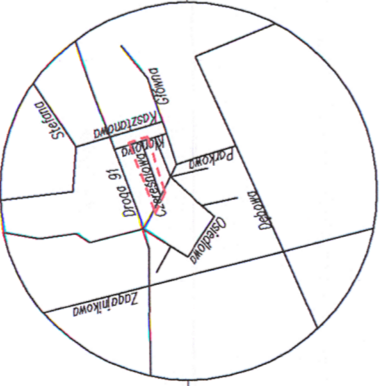
Wykonawca: GEODEZYJNA OBSŁUGA INWESTYCJI
GEOMAX Maciej Rodziej
90-708 Łódź, ul. A. Próżnika 24
e-mail: geomax@geomax.net.pl
tel. 501-444-823, 510-067-147
WYKONAWCA ROBÓT GEODEZYJNYCH I PRACOWNIK
Zdźisław Gólski
nr upr. 17808

Mapa do celów projektowych została wykonana bez
usług geodezyjnych gruntownych.
Nie wykazuje się istnienia w terenie innych,
nie wskazanych na niniejszej mapie
urządzeń podziemnych, które nie były
zgłoszone do inwentaryzacji lub o których
brak jest informacji w instytucjach branżowych.
Mapa d/c projektowych została wykonana bez
usług geodezyjnych gruntownych.

— Projektowana sieć kanalizacji PVC200
- - - Sieć wg odrębnego opracowania



ZAŁĄCZNIK DO DOKUMENTU
WOLTA GMINY ZGIERZ
z dnia 24.08.2023
Nr 123/510/2023



Z upoważnienia Wójta
Wiesława Olszarka
Z-ca Wójta Gminy Zgierz