



URZĄD MIEJSKI W PRZEMYŚLU

37-700 Przemyśl, Rynek 1, tel. +48 16 675 21 52, fax +48 16 678 64 49

www.przemysl.pl kancelaria@um.przemysl.pl

Przemyśl, 28.03.2024 r.

ZP.271.6.2024

WYJAŚNIENIA TREŚCI SPECYFIKACJI WARUNKÓW ZAMÓWIENIA (SWZ)

Dotyczy postępowania pn. „PRZEBUDOWA KANALIZACJI ZEWNĘTRZNEJ WÓD OPADOWYCH, CZĘŚĆ POŁUDNIOWO-ZACHODNIA BUDYNKU I LO”.

Zamawiający – Gmina Miejska Przemyśl – na podstawie z art. 284 ust. 6, w związku z art. 284 ust. 1 ustawy z dnia 11 września 2019 r. Prawo zamówień publicznych (tekst jednolity: Dz.U. z 2023 r., poz. 1605 z późn. zm.), informuje o otrzymanych wnioskach o wyjaśnienie treści SWZ oraz o udzielanych wyjaśnieniach.

Wniosek 1

Zwracam się z prośbą o opis oraz rysunki dla studzienki Spustowej Dn500 (Wp2 na profilu S) przyłącza wpustowe Nr 2 oraz wpusty Dn 150 (wp3 i Wp4 na profilu przyłącza wpustowe nr 1 oraz na stojaki rury spustowej dn 150).

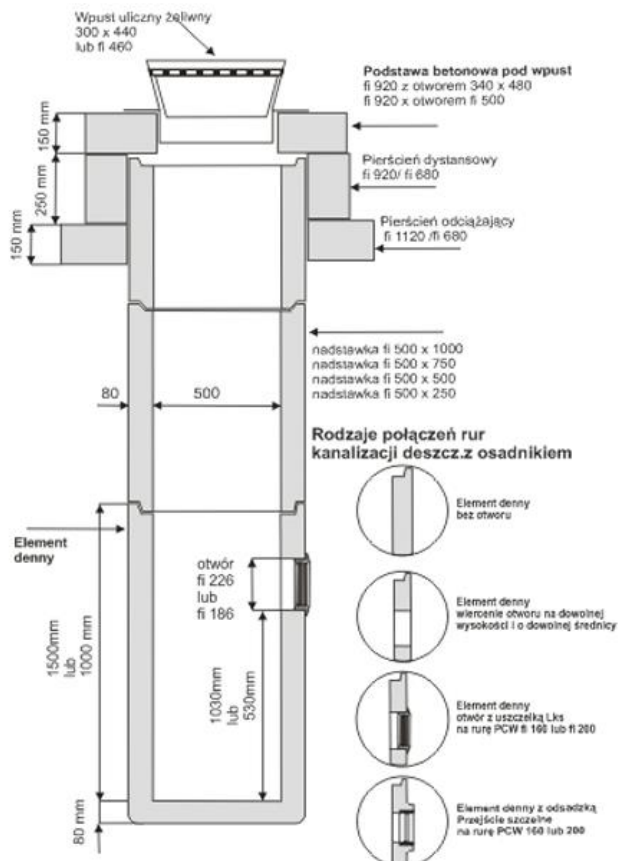
Odpowiedź Zamawiającego:

Studzienka spustowa Dn500 - (Betonowy Wpust Uliczny)

Element Denny H-1000 Ø-500 z otworem na rurę PCV Ø 160, uszczelka LKS, otwór na wys. H-530 mm
Podstawa Betonowa Ø920 H-275 pod wpust żeliwny zintegrowana z pierścieniem odciążającym (podwyższa o 15 cm) otwór Ø480

Kręgi DN500: H-1000, 500, 250

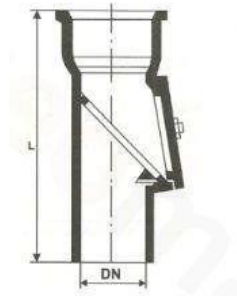
beton C-35/45, wodoszczelność W8, nasiąkliwość do 5%, mrozoodporność F4, wytrzymałość kl30



lub zamiennie studzienka z PP Dn425 z rurą teleskopową i wpustem żeliwnym, przyjętą w przedmiarach i na rys. IS08.

Stojak rury spustowej należy wykonać z rury żeliwnej Dn150 z osadnikiem Dn150 posiadającym kratkę żeliwną wewnątrz przewodu rurowego nachyloną pod kątem i montowanym nad poziomem terenu od 0,5m do 1,0m.

Istniejące rury spustowe na obiekcie liceum wykonane są z blachy ocynkowanej i nie będą one wymieniane.



Wniosek 2

Poproszę o wyjaśnienie:

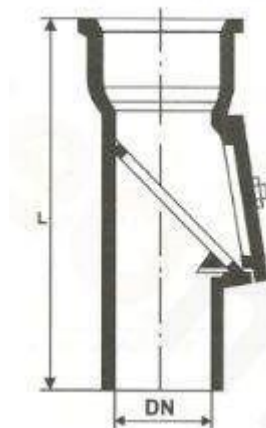
Pyt.1. Jak ma wyglądać ten stojak rury spustowej z czyszczakiem. Z jakiego materiału wykonana jest rura spustowa i czy nie będzie ona wymieniana.

Pyt.2 Czy studnia S4' ma średnicę 1200 mm tak jak S4, ponieważ na profilu i planie zagospodarowania jest tylko napisane "studnia S4".

Odpowiedź Zamawiającego:

Stojak rury spustowej należy wykonać z rury żeliwnej Dn150 z osadnikiem Dn150 posiadającym kratkę żeliwną wewnątrz przewodu rurowego nachyloną pod kątem i montowanym nad poziomem terenu od 0,5m do 1,0m.

Istniejące rury spustowe na obiekcie liceum wykonane są z blachy ocynkowanej i nie będą one wymieniane.



Studzienka S4' ma średnicę Dn600 i jest wykonana z materiału PP, posiada teleskopowy adapter do włączów, betonowy pierścień odciążający oraz właz klasy A15-D400 (rys. nr IS08).

z up. PREZYDENTA MIASTA
Kierownik Biura Zamówień Publicznych