

Opis techniczny modernizacji pomieszczeń w Świetlicy wiejskiej w Sokulu.

Adres budynku: Sokule
Nr ewidencyjny działki: 58/5

Inwestor: Gmina Kąkolewnica
Ul. Lubelska 5
21-302 Kąkolewnica

Opracował: Wiesław Skrzat
Ul. Pogodna 7
21-560 Międzyrzec Podlaski

Projektuje się przebudowę pomieszczeń zaplecza:

Zakres robót:

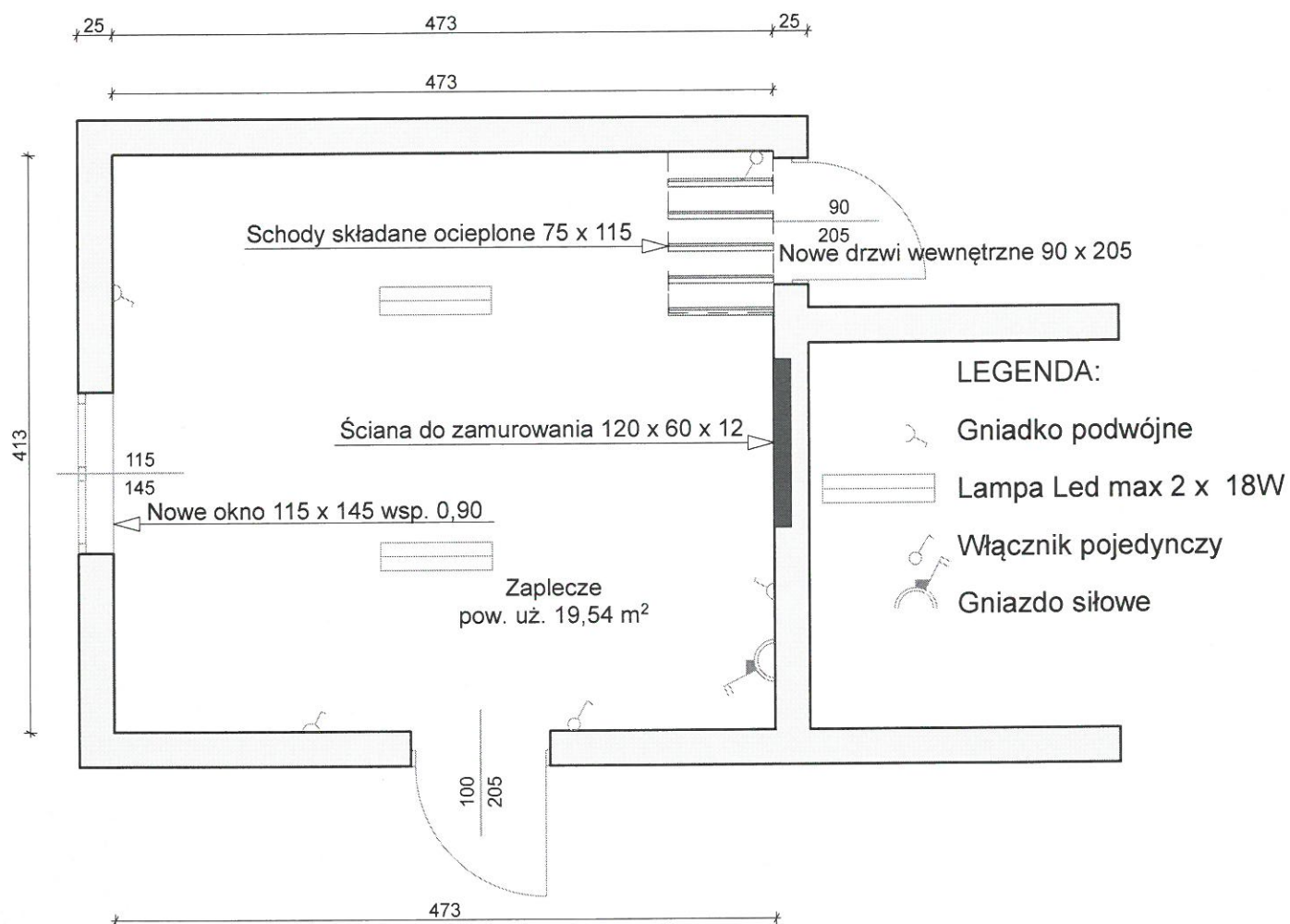
- demontaż armatury elektrycznej,
- wykucie otworu drzwiowego i wstawienie nowych drzwi wewnętrznych,
- zamurowanie otworu po oknie wewnętrznym,
- wykonanie nowej podłogi ~~z terakoty antypoślizgowej na kleju łącznie~~ z izolacją z folii i styropianu gr. 8,00 cm i posadzką cementową gr. 6,00 cm.,
- wymiana okna w ścianie zewnętrznej łącznie z obróbkami blacharskimi,
- zamontowanie schodów składanych na strych w istniejącym otworze,
- wykonanie nowej instalacji elektrycznej,
- wstawienie grzejnika elektrycznego,
- wykonanie gładzi gipsowych na ścianach i suficie,
- pomalowanie pomieszczenia farbą akrylową,
- zamontowanie lustra na ścianie przy umywalkach,
- wywiezieniu gruzu z terenu budowy.

Zakres prac należy wykonać zgodnie z dokumentacją graficzną oraz przedmiarem robót.

Opracował:

WIESŁAW SKRZAT
Upr. bud. nr 690/BP/91
spec. konstrukcyjno-budowlana

Rzut stanu po
modernizacji
skala 1 : 50



Opracował:

WIESŁAW SKRZĄT
Upr. bud. nr 590/BP/91
spec. konstrukcyjno-budowlana