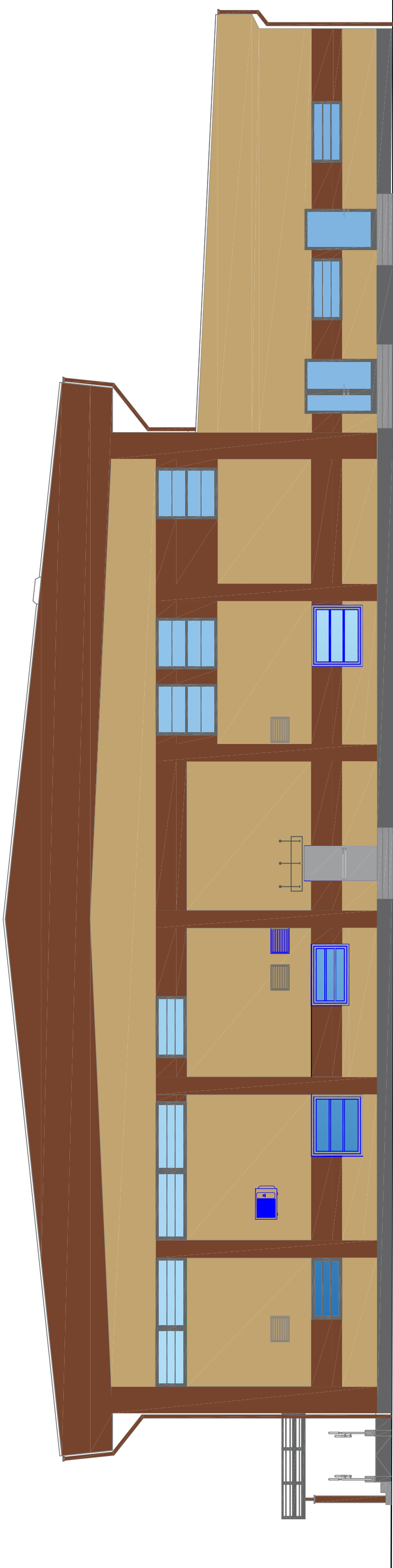


ELEWACJA ZACHODNIA



ELEWACJA POŁUDNIOWA

METAL-PROJEKT Dariusz Kozłowski ul. Kilińskiego 3 98-300 Wieluń	Projektant:	mgr inż. arch. Ryszard Adamowicz spec. architektura	nr upr. UAN-VIII-7342/166/93
	Sprawdzający:	mgr inż. arch. Jacek Stanisław Galicki spec. architektura	nr upr. UA-V-7342.5/26/91Wk
	Projektant:	mgr inż. bud. inż. arch. Marek Jurczok spec. konstr.-budowl.	nr upr. OPL/1813/PWBk6/20
	PROJEKT WYKONAWCZY		
data: 04.2022r	Temat:	PRZEBUDOWA ZE ZMIANĄ SPOSOBU UŻYTKOWANIA CZĘŚCI POMIESZCZEŃ SALI WIDOWISKOWO SPORTOWEJ DLA POTRZEB OŚRODKA ZDROWIA WRAZ Z PUNKTEM SZCZEPIEŃ W TURAWIE.	
	Lokalizacja:	Turawa , 46-045 Turawa , dz. nr 556/2 Obr. ewid. : 0138 TURAWA 160913_2 Turawa, k.m.4 dz. nr ew. 556/2	
	Investor:	Gmina Turawa, ul. Opolska 39c , 46-045 Turawa	
	Tytuł rys.:	ELEWACJE	
BRANŻA - ARCHITEKTURA			
nr rysunku:			A-7
skala:			1:100