

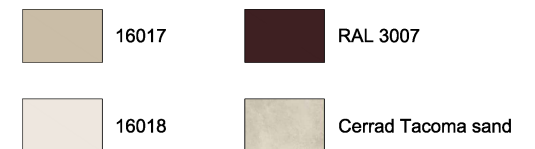
UWAGI:

1. Wszystkie roboty należy wykonać zgodnie z Polskimi Normami, Warunkami technicznymi wykonania, oceny i odbioru robót, elewacyjnych z zastosowaniem ETICS opracowanymi przez Stowarzyszenie na Rzecz Systemów Ociepleń, Warunkami technicznymi wykonania i odbioru robót, budowlano-montażowych opracowanymi przez Instytut Techniki Budowlanej oraz zasadami wiedzy i sztuki budowlanej;
2. Wszystkie wymiary należy sprawdzić na budowie;
3. Rysunki rozpatrywać łącznie z informacjami zawartymi w części opisowej;
4. Ewentualne rozwiązania zamienne uzgodnić pisemnie z Inwestorem i projektantem;
5. Wszystkie elementy i rozwiązania systemowe wykonywać zgodnie z zaleceniami producenta;
6. Z uwagi na charakterystykę techniki drukarskiej kolor elewacji może nieznacznie odbiegać od wzornika systemu;

MATERIAŁY:

1. Kolorystyka elewacji wg. wzornika Sto Design Architectural Colours;
2. Cokół płytki elewacyjne piaskowcove, Cerrad Tacoma sand;
3. Remont elewacji frontowej bez docieplenia;
4. Wyprawa tynkarska - tynk gładki oraz wyprawa STO Klasyk;
5. Podokienniki wykonać z blachy tytan-cynk;
6. Detale arch. zaprawa sztukatorska podkładowa STO Trass WM04 oraz zaprawa sztukatorska wierzchnia STO Klasyk;
7. Farba silikonowa STO Color Lotusan;
8. Stolarka drewniana do wymiany lub renowacji;

KOLORYSTYKA :

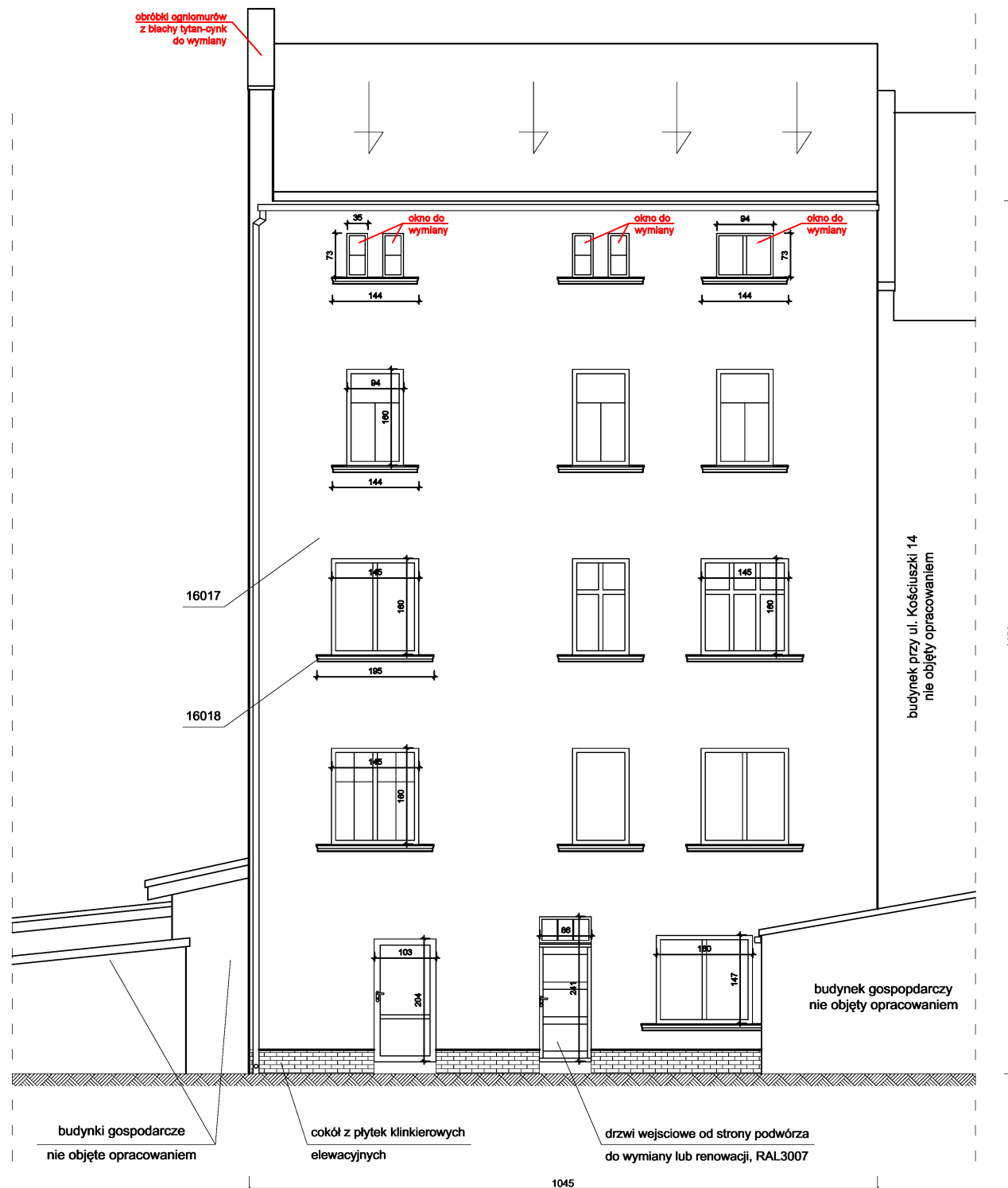


Pracownia Projektowa M&W

ul. Jesienna 18 tel.: +48 697 978 872
58-301 Wałbrzych e-mail: w.czerwinski@yahoo.pl



PROJEKTANT KONSTRUKCJA:	mgr inż. Wojciech Czerwiński	PODPIS:	
NR UPRAWNIENIE:	UAN.V-7342/3/75/94		
ASYSTENT PROJEKTANTA KONSTRUKCJI:	mgr inż. Mateusz Czerwiński	PODPIS:	
INWESTOR:	Wspólnota Mieszkańcowa przy ul. Kościuszki 16 w Lubawce	DATA:	06-12-2022
		SKALA:	1:70
OBIEKT:	budynek mieszkaniowy przy ul. Kościuszki nr 16 w Lubawce dz. nr.: 020703_4.0003.312	STADIUM:	P.A.B.
TYTUL RYSUNKU:	elewacja frontowa	RYS:	1



UWAGI:

1. Wszystkie roboty należy wykonać zgodnie z Polskimi Normami, Warunkami technicznymi wykonania, oceny i odbioru robót, elewacyjnych z zastosowaniem ETICS opracowanymi przez Stowarzyszenie na Rzecz Systemów Ociepleń, Warunkami technicznymi wykonania i odbioru robót, budowlano-montażowych opracowanymi przez Instytut Techniki Budowlanej oraz zasadami wiedzy i sztuki budowlanej;
2. Wszystkie wymiary należy sprawdzić na budowie;
3. Rysunki rozpatrywać łącznie z informacjami zawartymi w części opisowej;
4. Ewentualne rozwiązania zamienne uzgodnić pisemnie z Inwestorem i projektantem;
5. Wszystkie elementy i rozwiązania systemowe wykonywać zgodnie z zaleceniami producenta;
6. Z uwagi na charakterystykę techniki drukarskiej kolor elewacji może nieznacznie odbiegać od wzornika systemu;

MATERIAŁY:

1. Kolorystyka elewacji wg. wzornika Sto Design Architectural Colours;
2. Cokół płytki piaszczowcowe, Cerrad Tacoma sand;
3. Remont elewacji tylnej z dociepleniem, srtypian EPS o gr. 20cm;
4. Wyprawa tynkarska - tynk strukturalny baranek o gr. 1,5mm;
5. Podokienniki wykonać z blachy tytan-cynk, pod okiennikami wykonać;
6. Farba silikonowa STO Color Lotusan;
7. Stolarka drewniana do wymiany lub renowacji;

KOLORYSTYKA :

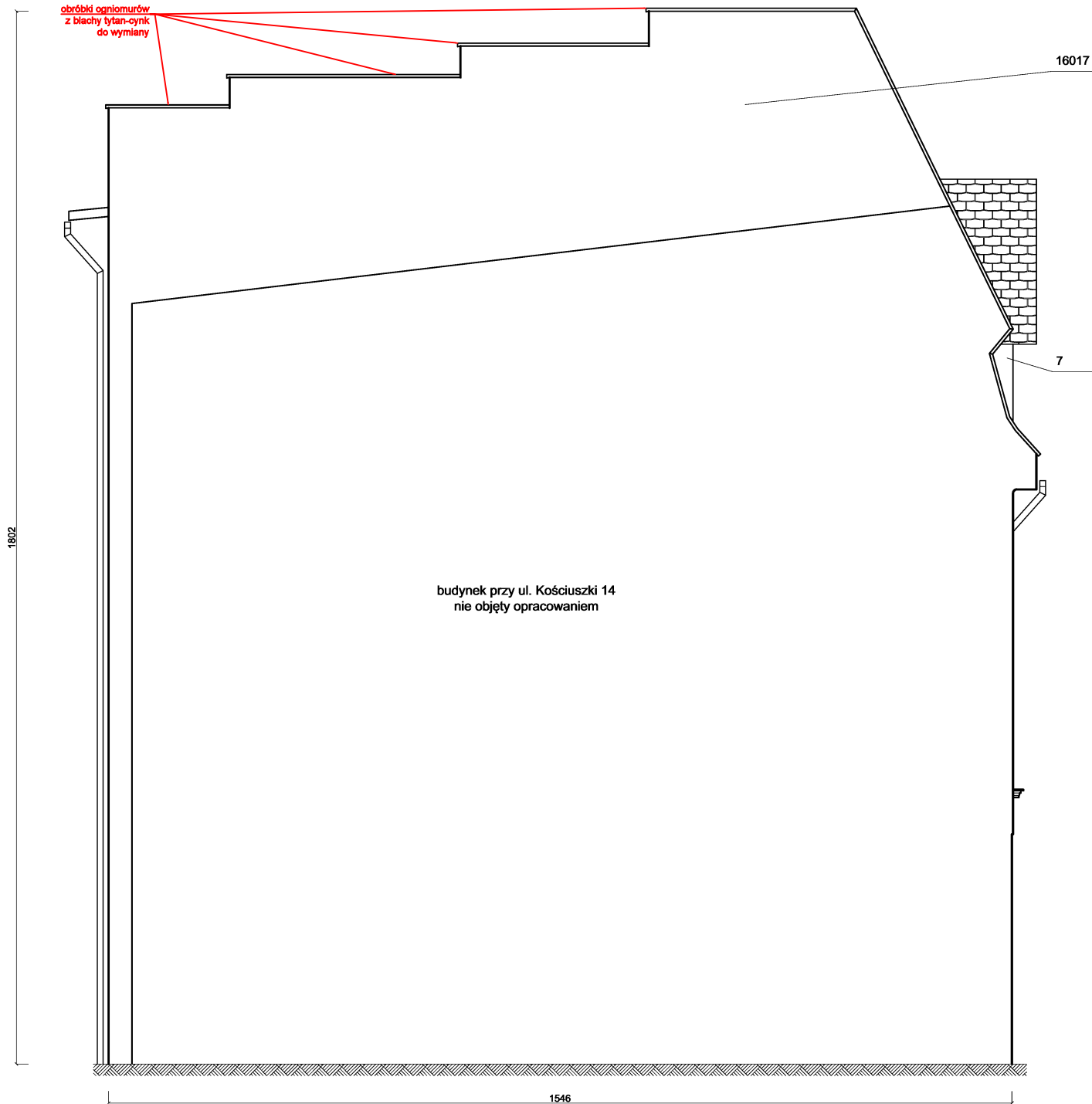


Pracownia Projektowa M&W

ul. Jesienna 18 tel.: +48 697 978 872
58-301 Wałbrzych e-mail: w.czerwinski@yahoo.pl



PROJEKTANT KONSTRUKCJA:	mgr inż. Wojciech Czerwiński	PODPIS:	
NR UPRAWNIEN:	UAN.V-7342/3/75/94	DATA:	06-12-2022
ASYSTENT PROJEKTANTA KONSTRUKCJI:	mgr inż. Mateusz Czerwiński	SKALA:	1:70
INWESTOR:	Wspólnota Mieszkaniowa przy ul. Kościuszki 16 w Lubawce	STADIUM:	P.A.B.
OBIEKT:	budynek mieszkaniowy przy ul. Kościuszki nr 16 w Lubawce dz. nr. : 020703_4.0003.312	RYS:	2
TYTUL RYSUNKU:	elewacja tylna		



UWAGI:

1. Wszystkie roboty należy wykonać zgodnie z Polskimi Normami, Warunkami technicznymi wykonania, oceny i odbioru robót, elewacyjnymi z zastosowaniem ETICS opracowanymi przez Stowarzyszenie na Rzecz Systemów Ociepleń, Warunkami technicznymi wykonania i odbioru robót, budowlano-montażowych opracowanymi przez Instytut Techniki Budowlanej oraz zasadami wiedzy i sztuki budowlanej ;
2. Wszystkie wymiary należy sprawdzić na budowie ;
3. Rysunki rozpatrywać łącznie z informacjami zawartymi w części opisowej;
4. Ewentualne rozwiązania zamienne uzgodnić pisemnie z Inwestorem i projektantem ;
5. Wszystkie elementy i rozwiązania systemowe wykonywać zgodnie z zaleceniami producenta ;
6. Z uwagi na charakterystykę techniki drukarskiej kolor elewacji może nieznacznie odbiegać od wzornika systemu ;

MATERIAŁY:

1. Kolorystyka elewacji wg. wzornika Sto Design Architectural Colours;
2. Remont elewacji szczytowej bez docieplenia;
3. Wyprawa tynkarska - tynk gładki oraz wyprawa STO Klasyk;
4. Farba silikonowa STO Color Lotusan ;

KOLORYSTYKA :



16017

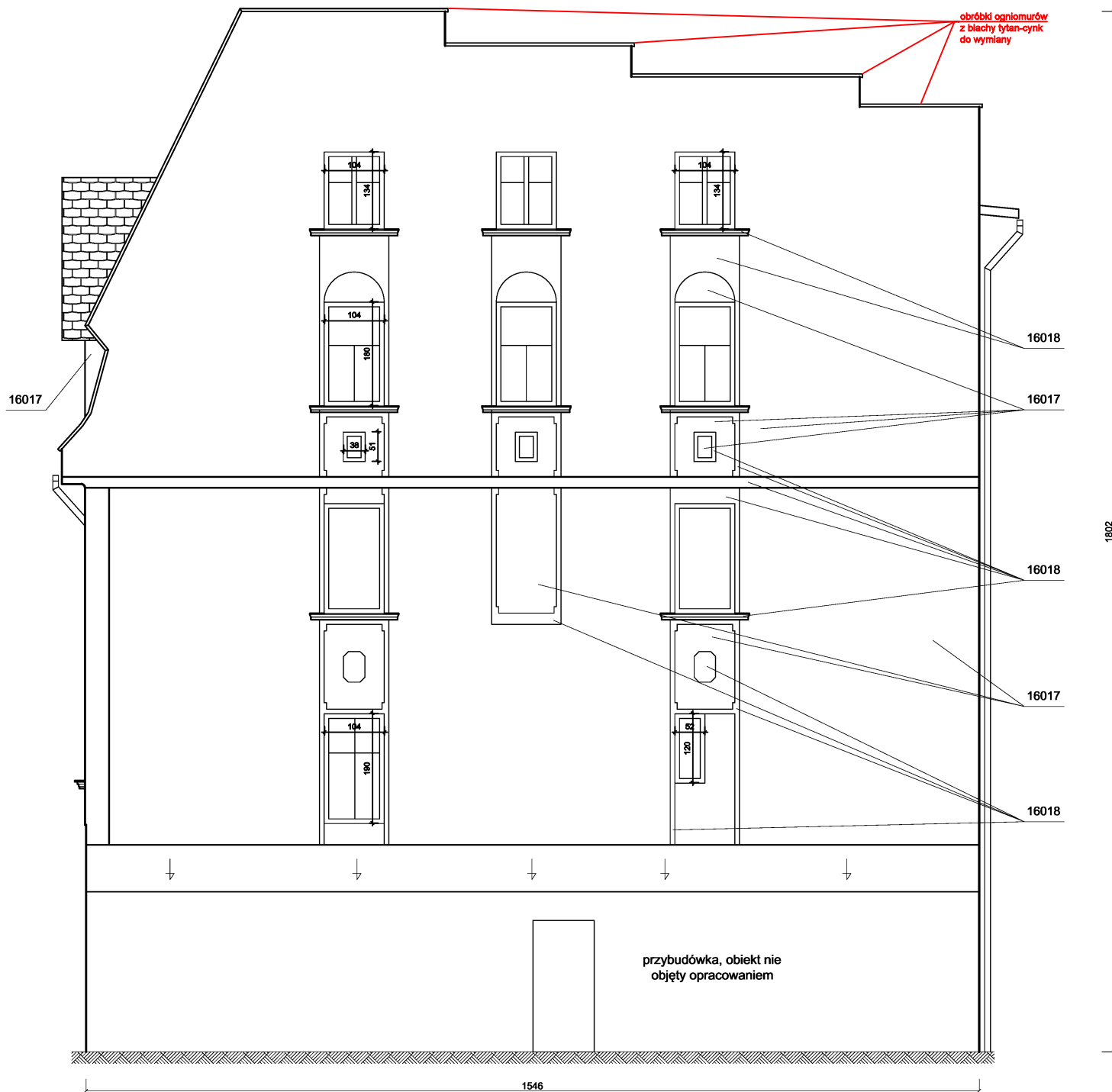
Pracownia Projektowa M&W

ul. Jesienna 18
58-301 Wałbrzych

tel.: +48 697 978 872
e-mail: w.czerwinski@yahoo.pl



PROJEKTANT KONSTRUKCJA:	mgr inż. Wojciech Czerwiński	PODPIS:	
NR UPRAWNIEN:	UAN.V-7342/3/75/94		
ASYSTENT PROJEKTANTA KONSTRUKCJI:	mgr inż. Mateusz Czerwiński	PODPIS:	
INWESTOR:	Wspólnota Mieszkaniowa przy ul. Kościuszki 16 w Lubawce	DATA:	06-12-2022
		SKALA:	1:70
OBIEKT:	budynek mieszkaniowy przy ul. Kościuszki nr 16 w Lubawce dz. nr. : 020703_4.0003.312	STADIUM:	P.A.B.
TYTUL RYSUNKU:	elewacje szczytowa lewa	RYS:	3



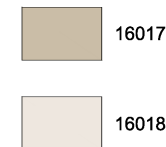
UWAGI:


1. Wszystkie roboty należy wykonać zgodnie z Polskimi Normami, Warunkami technicznymi wykonania, oceny i odbioru robót, elewacyjnych z zastosowaniem ETICS opracowanymi przez Stowarzyszenie na Rzecz Systemów Ociepleń, Warunkami technicznymi wykonania i odbioru robót, budowlano-montażowych opracowanymi przez Instytut Techniki Budowlanej oraz zasadami wiedzy i sztuki budowlanej ;
2. Wszystkie wymiary należy sprawdzić na budowie ;
3. Rysunki rozpatrywać łącznie z informacjami zawartymi w części opisowej;
4. Ewentualne rozwiązania zamienne uzgodnić pisemnie z Inwestorem i projektantem ;
5. Wszystkie elementy i rozwiązania systemowe wykonywać zgodnie z zaleceniami producenta ;
6. Z uwagi na charakterystykę techniki drukarskiej kolor elewacji może nieznacznie odbiegać od wzornika systemu ;

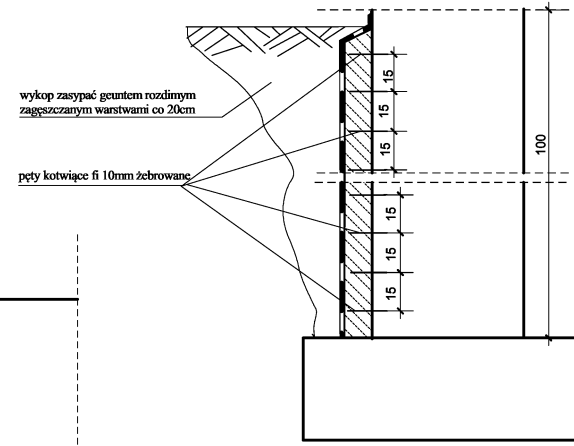
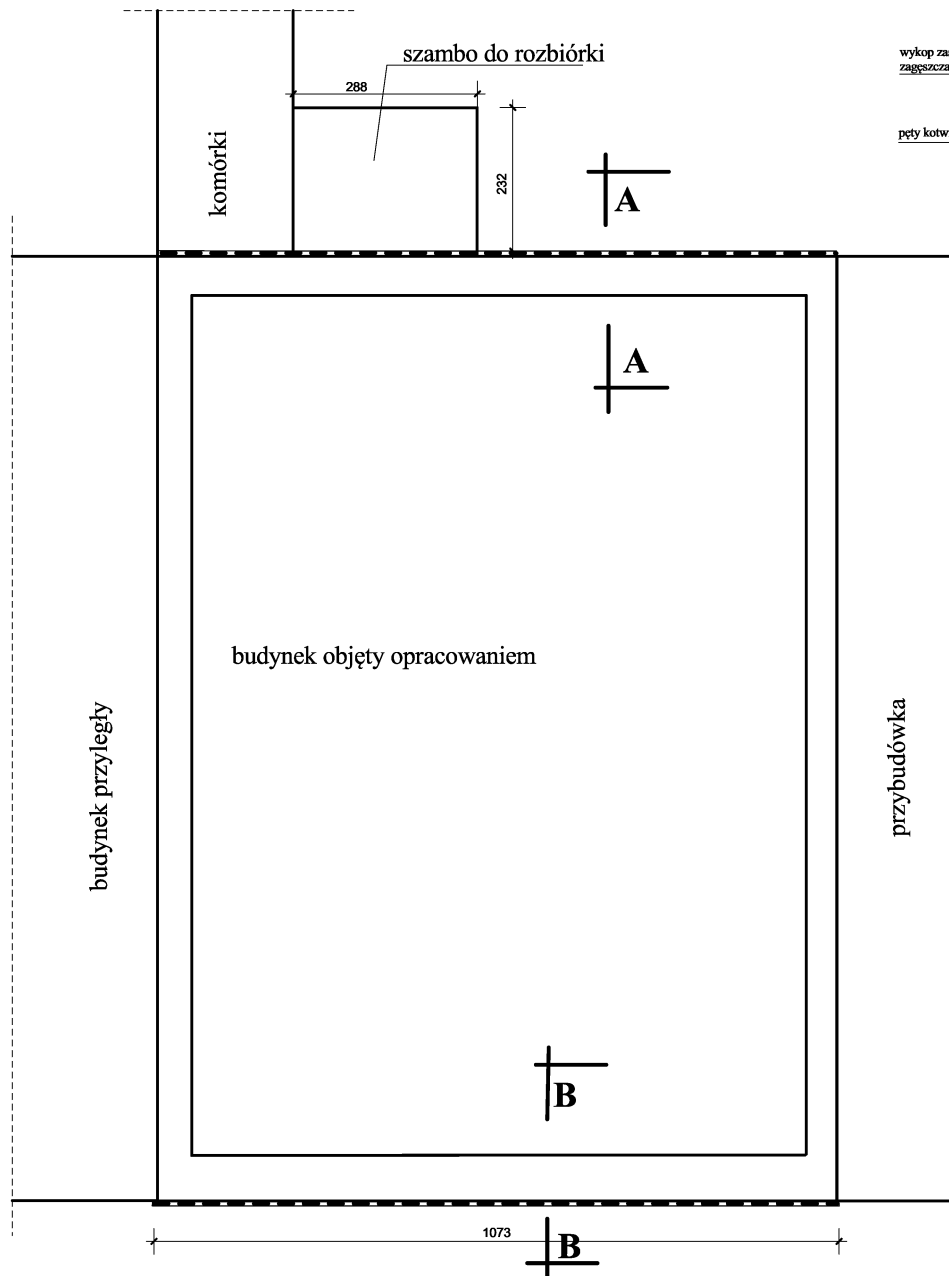
MATERIAŁY:

1. Kolorystyka elewacji wg. wzornika Sto Design Architectural Colours;
2. Remont elewacji szczytowej bez docieplenia;
3. Wyprawa tynkarska - tynk gładki oraz wyprawa STO Klasyk;
4. Podokienniki wykonać z blachy tytan-cynk;
5. Detale arch. zaprawa sztukatorska podkładowa STO Trass WM04 oraz zaprawa sztukatorska wierzchnia STO Klasyk;
6. Farba silikonowa STO Color Lotusan ;

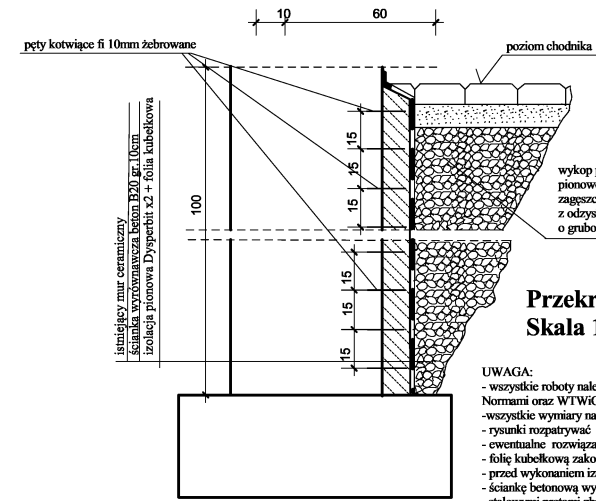
KOLORYSTYKA :



Pracownia Projektowa M&W			
ul. Jesienna 18		tel.: +48 697 978 872	
58-301 Wałbrzych		e-mail: w.czerwinski@yahoo.pl	
			
PROJEKTANT KONSTRUKCJA:	mgr inż. Wojciech Czerwiński	PODPIS:	
NR UPRAWNIENI:	UAN.V-7342/3/75/94	PODPIS:	
ASYSTENT PROJEKTANTA KONSTRUKCJI:	mgr inż. Mateusz Czerwiński	PODPIS:	
INWESTOR:	Wspólnota Mieszkaniowa przy ul. Kościuszki 16 w Lubawce	DATA:	06-12-2022
		SKALA:	1:70
OBIEKT:	budynek mieszkaniowy przy ul. Kościuszki nr 16 w Lubawce dz. nr. : 020703_4.0003.312	STADIUM:	P.A.B.
TYTUŁ RYSUNKU:	elewacja szczytowa prawa	RYS:	4



Przekrój A-A
Skala 1:20



Przekrój B-B
Skala 1:20

- UWAGA:**
- wszystkie roboty należy wykonywać zgodnie z Polskimi Normami oraz WTWiORB
 - wszystkie wymiary należy sprawdzać na budowie
 - rysunki rozpatrywać łącznie z informacjami zawartymi w części opisowej
 - ewentualne rozwiązania zamienne uzgodnić z projektantem i inwestorem
 - folię kubelkową zakończyć
 - przed wykonaniem izolacji pionowej ściany tylnej rozebrać zabiórniki szamba
 - ściankę betonową wyrównującą kotwić do istniejącej ściany ceramicznej stalowymi prętami zbrojeniowymi fi 10mm w rozstawie pionowym i poziomym co 10cm
 - chodnik przy ścianie frontowej wykonać z kostki betonowej z odzysku, kostkę montować na podsypce cementowo piaskowej o grubości 8cm, wykop zasypać zagęszczonym kłnkiem

<i>Pracownia Projektowa M&W</i>				
ul. Jesienna 18 58-301 Wałbrzych		tel: +48 697 978 872 e-mail: w.czerwinski@yahoo.pl		
projektant:	mgr inż. Wojciech Czerwiński			
asystent projektanta:	mgr inż. Mateusz Czerwiński			
inwestor:	Wspólnota mieszkaniowa przy ul. Kościuszki 16 w Lubawce			
obiekt:	budynek mieszkalny przy ul. Kościuszki 16 w Lubawce			
tytuł rysunku:	izolacja pionowa przeciwwilgociowa ścian zewnętrznych podłużnych			
data:	grudzień 2022	SKALA:	1:80/20	rys/ilość:
				5

DOCUMENT
CREATED
WITH



PDF
COMBINER

PDF Combiner is a free application that you can use to combine multiple PDF documents into one.

Three simple steps are needed to merge several PDF documents. First, we must add files to the program. This can be done using the Add files button or by dragging files to the list via the Drag and Drop mechanism. Then you need to adjust the order of files if list order is not suitable. The last step is joining files. To do this, click button Combine PDFs.

Main features:

secure PDF merging - everything is done on your computer and documents are not sent anywhere

simplicity - you need to follow three steps to merge documents

possibility to rearrange document - change the order of merged documents and page selection

reliability - application is not modifying a content of merged documents.

Visit the homepage to download the application:

www.jankowskimichal.pl/pdf-combiner

To remove this page from your document, please donate a project.