

Odpis protokołu z narady koordynacyjnej  
dotyczącej usytuowania projektowanej sieci uzbrojenia terenu,  
przeprowadzonej przez Starostę Nowotomyskiego sposobem elektronicznym  
w siedzibie Powiatowego Ośrodka Dokumentacji Geodezyjnej i Kartograficznej w Nowym Tomyślu  
w terminie do 2020-10-08

Znak sprawy: GK.6630.386.2020

Wnioskodawca: BIURO PROJEKTÓW KANRYS RYSZARD OWSIANOWSKI, JOANNA FELSKA  
61-695 POZNAŃ, UL. ŻOŁNIERZY NARWIKU 23

Opis przedmiotu narady:

Obręb Glinno, Numery działek: 603; 563; 530/64; 533/24; 562/11; 562/1; 582; 584/26; 584/15; 600/2;  
583/14; 583/7; 583/19; 601/18, 535/1

Rodzaj i funkcja przewodu: Projekt sieci kanalizacji sanitarnej; rozdzielcza

Informacje uzupełniające:

średnica 200 mm

Przewodniczący narady koordynacyjnej: Mateusz Basiński

Wynik narady (określa Przewodniczący narady koordynacyjnej po jej zakończeniu):

jednomyślny i pozytywny

Protokolant: Mateusz Basiński

Podmioty władające sieciami uzbrojenia terenu:

Lp.	Oznaczenie podmiotu oraz Imię i nazwisko osoby, która ten podmiot reprezentuje:	Stanowisko/treść uwagi	Podpis
1.	Operator Gazociągów Przesyłowych GAZ-SYSTEM S.A. Oddział w Poznaniu _____ JANUSZ WESOŁOWSKI	pozytywne bez uwag _____ Brak uwag	
2.	Przedsiębiorstwo Wodociągów i Kanalizacji w Nowym Tomyślu _____ PAWEŁ OBREBOWSKI	pozytywne bez uwag _____ Brak uwag	
3.	ENEA Operator Rejon Dystrybucji Wolsztyn _____ LIDIA KOPIJKOWSKA	nie dotyczy _____ Nie dotyczy	
4.	Przedsiębiorstwo Energetyki Ciepłej w Nowym Tomyślu _____ DARIUSZ SAWICKI	nie dotyczy _____ Nie dotyczy	

5.	Operator Gazociągów Przesyłowych GAZ-SYSTEM S.A. Odział we Wrocławiu <hr/> ANETA WIETECZA	nie dotyczy <hr/> Nie dotyczy	
6.	Wielkopolska Szerokopasmowa S.A. Sieć <hr/> ADRIANNA KOWALAK	pozytywne z uwagami <hr/> Warunki Techniczne jakie należy spełnić przy realizacji robót na infrastrukturze WSS S.A. :  1. Lokalizację podziemnych urządzeń telekomunikacyjnych należy potwierdzić w terenie za pomocą przekopów próbnych. 2. Inwestor/Wykonawca zobowiązany jest do zabezpieczenia przed uszkodzeniem infrastruktury WSS S.A. w sposób umożliwiający dalszą eksploatację, konserwację, modernizację czy naprawę. 3. Termin prac należy zgłosić, z co najmniej 14-dniowym wyprzedzeniem, do siedziby WSS S.A. ul. Wierzbowa 84 Wysogotowo, 62-081 Przeźmierowo, tel. (61) 222 10 00, e-mail (noc@fiberhost.com.pl). 4. Zobowiązuje się Inwestora i Wykonawcę robót do prowadzenia prac w sposób wykluczający możliwość powstania awarii sieci lub urządzeń WSS S.A. W przypadku uszkodzenia w trakcie prowadzenia robót, infrastruktury WSS S.A. należy ją zabezpieczyć i bezwzględnie powiadomić WSS S.A. tel. (61) 222 10 00. Inwestor ponosi odpowiedzialność materialną i karną wynikającą z Kodeksu Cywilnego za spowodowanie uszkodzeń infrastruktury WSS S.A. w czasie wykonywania robót oraz za szkody, które mogłyby powstać w przyszłości na skutek przeprowadzonych robót w tym strat tytułem braku transmisji. 5. Wszelkie prace wykonywane w pobliżu infrastruktury WSS S.A. (skrzyżowania lub zblżenia) czy też prace związane z przebudową infrastruktury należy wykonać ręcznie zgodnie z obowiązującymi przepisami, z należytą ostrożnością, zachowując normatywne odległości, pod nadzorem osoby wskazanej przez jej właściciela (WSS S.A.). Koszt płatnego nadzoru wynosi 200 zł netto + VAT za jedną roboczogodzinę. Zabezpieczyć dwudzielnymi rurami grubościennymi na koszt Inwestora. Przed zasypaniem miejsca zabezpieczeń podlegają odbiorowi przez służby techniczne WSS S.A. 6. Przy natrafieniu w trakcie wizji lokalnej dokonywanej przez projektanta lub podczas robót ziemnych, na urządzenia WSS S.A. nie naniesione na podkład mapowy, należy je zabezpieczyć i powiadomić WSS S.A. w celu ustalenia trybu dalszego postępowania. 7. W przypadku konieczności przebudowy lub przemieszczenia urządzeń telekomunikacyjnych WSS S.A., Inwestor opracuje dokumentację projektowo-kosztorysową zgodnie z normą ZN-15/OPL-004, która musi być uzgodniona i zaakceptowana przez przedstawiciela WSS S.A. oraz zleci wykonanie robót firmie specjalistycznej na własny koszt. W przypadku konieczności poniesienia kosztów przez WSS S.A., Inwestor przedstawi ich skosztorysowaną wartość do	

		<p>akceptacji przez WSS S.A.</p> <p>8. Ewentualne przebudowy kabli światłowodowych należy dokonać w godzinach nocnych (od 24:00 do 6:00).</p> <p>9. Ewentualne prace związane z przebudową infrastruktury zostaną protokolarnie odebrane przez osobę wskazaną przez właściciela infrastruktury (WSS S.A.).</p> <p>10. W przypadku konieczności przebudowy sieci, po zakończeniu prac Inwestor jest zobowiązany do przekazania dokumentacji powykonawczej przebudowanej sieci która jest warunkiem odbioru prac.</p> <p>11. Zmiany posadowienia istniejącej infrastruktury telekomunikacyjnej należy powykonawczo nanieść na mapy i dostarczyć do WSS S.A., w formie inwentaryzacji geodezyjnej w terminie 3 miesięcy od zakończenia prac.</p>	
7.	<p>INEA S.A</p> <p>ADRIANNA KOWALAK*</p>	<p>pozytywne z uwagami</p> <p>Warunki Techniczne</p> <p>jakie należy spełnić przy realizacji robót na infrastrukturze INEA S.A.:</p> <p>1. Lokalizację podziemnych urządzeń telekomunikacyjnych należy potwierdzić w terenie za pomocą przekopów próbnych.</p> <p>2. Inwestor/Wykonawca zobowiązany jest do zabezpieczenia przed uszkodzeniem infrastruktury INEA S.A. w sposób umożliwiający dalszą eksploatację, konserwację, modernizację czy naprawę.</p> <p>3. Termin prac należy zgłosić, z co najmniej 3-tygodniowym wyprzedzeniem, do Network Operations Center, tel. (61) 222 22 11 oraz noc@inea.com.pl.</p> <p>4. Zobowiązuje się Inwestora i Wykonawcę robót do prowadzenia prac w sposób wykluczający możliwość powstania awarii sieci lub urządzeń INEA S.A. W przypadku uszkodzenia w trakcie prowadzenia robót, infrastruktury INEA S.A. należy ją zabezpieczyć i bezwzględnie powiadomić INEA S.A. tel. (61) 222 11 90. Inwestor ponosi odpowiedzialność materialną i karną wynikającą z Kodeksu Cywilnego za spowodowanie uszkodzeń infrastruktury INEA S.A. w czasie wykonywania robót oraz za szkody, które mogłyby powstać w przyszłości na skutek przeprowadzonych robót w tym strat tytułem braku transmisji, tj. w szczególności strat powstałych w związku z karami wynikającymi z łączących INEA z abonentami Service-Level Agreement.</p> <p>5. Wszelkie prace wykonywane w pobliżu infrastruktury INEA S.A. (skrzyżowania lub zblżenia) czy też prace związane z przebudową infrastruktury należy wykonać ręcznie zgodnie z obowiązującymi przepisami, z należytą ostrożnością, zachowując normatywne odległości, pod nadzorem osoby wskazanej przez jej właściciela (INEA S.A.). Koszt płatnego nadzoru wynosi 200 zł netto + VAT za jedną roboczogodzinę. Zabezpieczyć dwudzielnymi rurami grubościennymi na koszt Inwestora. Przed zasypaniem miejsca zabezpieczeń podlegają odbiorowi przez służby techniczne INEA S.A.</p> <p>6. Przy natrafieniu w trakcie wizji lokalnej</p>	

		<p>dokonywanej przez projektanta lub podczas robót ziemnych, na urządzenia INEA S.A. nie naniesione na podkład mapowy, należy je zabezpieczyć i powiadomić INEA S.A. w celu ustalenia trybu dalszego postępowania.</p> <p>7. W przypadku konieczności przebudowy lub przemieszczenia urządzeń telekomunikacyjnych INEA S.A., Inwestor opracuje dokumentację projektowo-kosztorysową zgodnie z normą ZN-15/OPL-004, która musi być uzgodniona i zaakceptowana przez przedstawiciela INEA S.A. oraz zleci wykonanie robót firmie specjalistycznej na własny koszt. W przypadku konieczności poniesienia kosztów przez INEA S.A., Inwestor przedstawi ich skosztorysowaną wartość do akceptacji przez INEA S.A.</p> <p>8. Ewentualne przebudowy kabli światłowodowych należy dokonać w godzinach nocnych (od 24:00 do 6:00).</p> <p>9. Ewentualne prace związane z przebudową infrastruktury zostaną protokolarnie odebrane przez osobę wskazaną przez właściciela infrastruktury (INEA S.A.).</p> <p>10. W przypadku konieczności przebudowy sieci, po zakończeniu prac Inwestor jest zobowiązany do przekazania dokumentacji powykonawczej przebudowanej sieci która jest warunkiem odbioru prac.</p> <p>11. Zmiany posadowienia istniejącej infrastruktury telekomunikacyjnej należy powykonawczo nanieść na mapy i dostarczyć do INEA S.A. w formie inwentaryzacji geodezyjnej w terminie 3 miesięcy od zakończenia prac.</p>	
8.	<p>ENEA Operator Rejon Dystrybucji Opalenica</p> <p>ROMAN SZCZERBOWSKI</p>	<p>pozytywne z uwagami</p> <p>W miejscu skrzyżowania i zbliżenia z kablem energetycznym wykopy należy prowadzić ręcznie .Kabel w wykopie zabezpieczyć, zachować normatywne odległości .Przed przystąpieniem do prac należy zgłosić się do odpowiedzialnego terytorialnie Pogotowia Energetycznego</p>	
9.	<p>System Gazociągów Tranzytowych EuRoPol GAZ S.A.</p> <p>WACŁAW KOŁCON</p>	<p>nie dotyczy</p> <p>Nie dotyczy</p>	
10.	<p>Polska Spółka Gazownictwa - Gazownia w Nowym Tomyślu</p> <p>WOJCIECH STACHOWIAK</p>	<p>pozytywne z uwagami</p> <p>-studnie kanalizacyjne, wpusty uliczne należy zlokalizować w odległości min. 0,5m od sieci gazowej n/c i ś/c,</p> <p>-szczegółową lokalizację (przebieg i głębokość) sieci gazowej należy ustalić w terenie na podstawie ręcznych przekopów próbnych, w miejscach zbliżeń/skrzyżowań do sieci gazowej zachować odległości zgodnie z Rozporządzeniem Ministra Gospodarki z dnia 26.04.2013 w sprawie warunków technicznych, jakim powinny odpowiadać sieci gazowej i ich usytuowanie (Dz. U. z 2013 poz. 640), w strefie kontrolowanej nie należy podejmować działań mogących spowodować uszkodzenie sieci gazowej, wykopy w strefie kontrolowanej wykonywać ręcznie</p>	

Wójt/burmistrz według właściwości miejscowej:

Lp.	Oznaczenie organu oraz Imię i nazwisko osoby upoważnionej przez organ:	Stanowisko/treść uwagi	Podpis
1.	Gmina Nowy Tomyśl _____	pozytywne bez uwag  Należy zawiadomiony podmiot nie uczestniczył w naradzie	

Inne podmioty:

Lp.	Oznaczenie innych podmiotów, które mogą być zainteresowane rezultatami narady koordynacyjnej oraz Imiona i nazwiska osób upoważnionych przez te podmioty :	Stanowisko/treść uwagi	Podpis
1.	Przewodniczący narady koordynacyjnej MATEUSZ BASIŃSKI	pozytywne z uwagami  Uzgodniony obiekt należy zlecić do wytyczenia i pomiaru powykonawczego uprawnionej jednostce wykonawstwa geodezyjnego, a znajdujące się na jego obszarze znaki geodezyjne chronić przed zniszczeniem - Ustawa z dnia 17 maja 1989r. Prawo Geodezyjne i Kartograficzne (Dz.U.2020.276 t.j.). Prace ziemne w miejscach zbliżeń i skrzyżowań z istniejącą siecią uzbrojenia terenu należy prowadzić ręcznie z zachowaniem ostrożności. O terminie rozpoczęcia bezwzględnie powiadomić użytkowników tych sieci z którymi występują kolizje. W przypadku natrafienia na przewody lub urządzenia sieci uzbrojenia terenu nie naniesione na podkładzie mapowym należy zawiadomić natychmiast właściwą jednostkę branżową. Inwestor ponosi odpowiedzialność karną i materialną za spowodowanie uszkodzeń w sieci uzbrojenia terenu w czasie wykonywania robót oraz za uszkodzenia i szkody, które w przyszłości mogłyby powstać na skutek prowadzonych robót. Zgodę na wejście w pas drogowy należy uzgodnić z odpowiednim terytorialnie zarządcą drogi. W przypadku zbliżeń lub skrzyżowań z rowami melioracyjnymi i przydrożnymi należy się skontaktować z właścicielem / zarządcą rowu w celu dokonania stosownych uzgodnień. Przedłożony projekt został podczas Narady Koordynacyjnej uzgodniony z zachowaniem w/w uwag.	
2.	Wydział Infrastruktury Drogowej i Rozwoju - Starostwo Powiatowe w Nowym Tomyślu _____	pozytywne bez uwag  Należy zawiadomiony podmiot nie uczestniczył w naradzie	
3.	Wydział Leśnictwa i Ochrony Środowiska - Starostwo Powiatowe w Nowym Tomyślu _____	pozytywne bez uwag  Należy zawiadomiony podmiot nie uczestniczył w naradzie	

Wniosek o koordynację robót budowlanych, o których mowa w art. 36a ust. 3 pkt 5 lit. b ustawy z dnia 7 maja 2010 r. o wspieraniu rozwoju usług i sieci telekomunikacyjnych, jeśli został złożony:

- nie złożono\*\*\*\*,
- złożono\*\*\*\*.

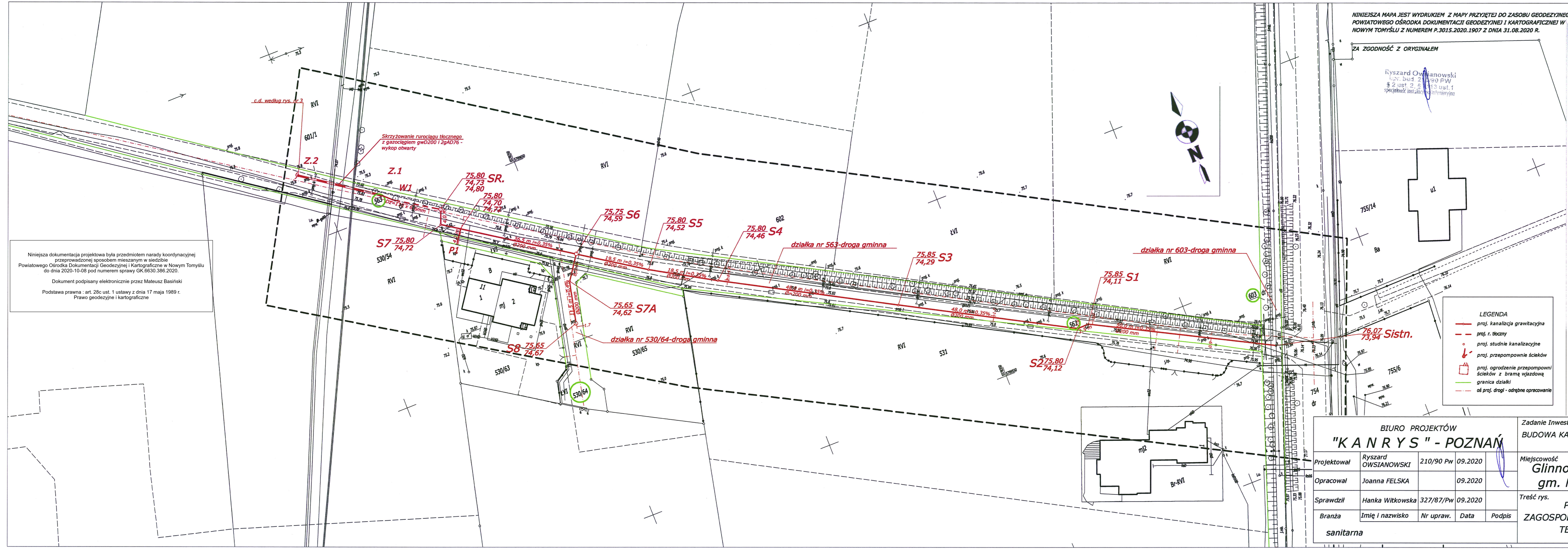
\*\*\*\*niewłaściwe skreślić

Integralną częścią protokołu z narady koordynacyjnej jest plan sytuacyjny sporządzony na kopii aktualnej mapy zasadniczej lub kopii aktualnej mapy do celów projektowych, poświadczonej za zgodność z oryginałem przez projektanta z przedstawioną na nim propozycją usytuowania projektowanych sieci uzbrojenia terenu z adnotacją, że ta dokumentacja była przedmiotem narady koordynacyjnej.

.....  
Podpis i pieczęć przewodniczącego narady koordynacyjnej

Informacje dodatkowe:

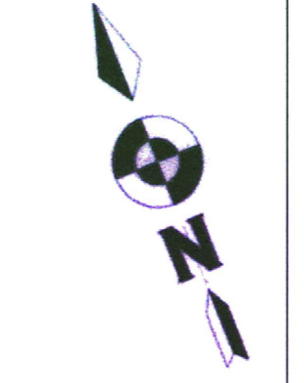
1. Zgodnie z art. 28ba ust. 1 ustawy z dnia 17 maja 1989 r. Prawo geodezyjne i kartograficzne (t.j. Dz.U.2020.276), nieobecność na naradzie koordynacyjnej podmiotu należycie zawiadomionego o jej miejscu i terminie nie stanowi przeszkody do jej przeprowadzenia. Przyjmuje się, że podmiot ten nie składa zastrzeżeń do usytuowania projektowanej sieci uzbrojenia terenu (...).
2. Zgodnie z § 10 ust. 1 pkt 2 Rozporządzenia Ministra Administracji i Cyfryzacji z dnia 21 października 2015 r. w sprawie powiatowej bazy GESUT i krajowej bazy GESUT (Dz.U.2015.1938), powiatową bazę GESUT (...) aktualizuje się w drodze czynności materialno-technicznych na podstawie danych lub informacji zawartych w dokumentach, które były przedmiotem narady koordynacyjnej, (...), w przypadku gdy stanowiska uczestników tej narady są jednomysłne i pozytywne.
3. Zgodnie z art. 15 ust. 1 w związku z art. 48 ust. 1 pkt 3 ustawy z dnia 17 maja 1989 r. Prawo geodezyjne i kartograficzne (t.j. Dz.U.2020.276): znaki geodezyjne, urządzenia zabezpieczające te znaki oraz budowle triangulacyjne podlegają ochronie; kto wbrew przepisom art. 15 niszczy, uszkadza, przemieszcza znaki geodezyjne, grawimetryczne lub magnetyczne i urządzenia zabezpieczające te znaki oraz budowle triangulacyjne, a także nie zawiadamia właściwych organów o zniszczeniu, uszkodzeniu lub przemieszczeniu znaków geodezyjnych, grawimetrycznych lub magnetycznych, urządzeń zabezpieczających te znaki oraz budowli triangulacyjnych, podlega karze grzywny.
4. Zgodnie z art. 277 Kodeksu karnego, kto znaki graniczne niszczy, uszkadza, przesuwa lub czyni niewidocznymi albo fałszywie wystawia podlega grzywnie, karze ograniczenia wolności albo pozbawienia wolności do lat dwóch.
5. O wymagane zezwolenia na usunięcie drzew lub krzewów kolidujących z przebiegiem projektowanej inwestycji należy wnioskować do odpowiedniego organu w trybie przepisów ustawy z dnia 16 kwietnia 2004 r. o ochronie przyrody (t.j. Dz.U.2018.1614 z późn. zm.).



Niniejsza mapa jest wydrukiem z mapy przyjętej do zasobu geodezyjnego Powiatowego Ośrodka Dokumentacji Geodezyjnej i Kartograficznej w Nowym Tomyszu z numerem P.3015.2020.1907 z dnia 31.08.2020 r.

ZA ZGODNOŚĆ Z ORYGINAŁEM

Ryszard Owianowski  
ul. bud. 21/90 Pw  
§ 2 ust. 2, § 113 ust. 1  
specjalność: inżynier geodezyjny



LEGENDA

- proj. kanalizacja grawitacyjna
- proj. r. tłoczny
- proj. studnie kanalizacyjne
- ↓ proj. przepompownie ścieków
- proj. ogrodzenie przepompowni ścieków z bramą wjazdową
- granica działki
- oś proj. drogi - odrębne opracowanie

Niniejsza dokumentacja projektowa była przedmiotem narady koordynacyjnej przeprowadzonej sposobem mieszanym w siedzibie Powiatowego Ośrodka Dokumentacji Geodezyjnej i Kartograficznej w Nowym Tomyszu do dnia 2020-10-08 pod numerem sprawy GK.6630.386.2020.  
Dokument podpisany elektronicznie przez Mateusz Basiński  
Podstawa prawna : art. 28c ust. 1 ustawy z dnia 17 maja 1989 r. Prawo geodezyjne i kartograficzne

Mapa do celów projektowych		
Oznaczenie kancelaryjne zgłoszenia pracy geodezyjnej	GK.6642.1925.2020	
Miejscowość	Glinno	
Jednostka ewidencyjna	identyfikator nazwa	301504_5 Gmina Nowy Tomyśl
Obręb ewidencyjny	identyfikator nazwa	0006 Glinno
Skala mapy	1:500	
Nr godła mapy	5.175.30.04.2.4 5.175.30.05.(1.3,3.1)	
Nazwa układu współrzędnych	prostokątnych płaskich wysokości	2000/15 Kronstadt 86
Oznaczenie granic obszaru, który był przedmiotem aktualizacji	-----	
Służebności gruntowe mające wpływ na zagospodarowanie gruntów, zlokalizowanych w granicach projektowanej inwestycji	Brak informacji	
Kontur użytku gruntowego, który nie jest ujawniony w bazie danych ewidencji gruntów i budynków		

**GEODEZJA KRISSEL**  
e-mail: info@geogaj.pl  
tel: 601 971 905  
www.geogaj.pl  
Bartosz Białek

12 SIE. 2020

12. Krzysztof Gaj  
geodeta uprawniony  
64-310 Lwówek, ul. Rynek 14  
tel. 601 971 905  
Nr. zaw. 1281  
Główny Inspektor Geodezyjny i Kartograficzny  
nazwa, nr uprawnień oraz data i podpis geodety uprawnionego, który opracował mapę



Poświadczam, że niniejszy dokument został opracowany w wyniku prac geodezyjnych i kartograficznych, których rezultaty zawiera operat techniczny wpisany do ewidencji materiałów państwowego zasobu geodezyjnego i kartograficznego.

**STAROSTA NOWOTOMYSKI**

P.3015.2020.1907

(identyfikator ewidencyjny materiału zasobu - operatu technicznego)

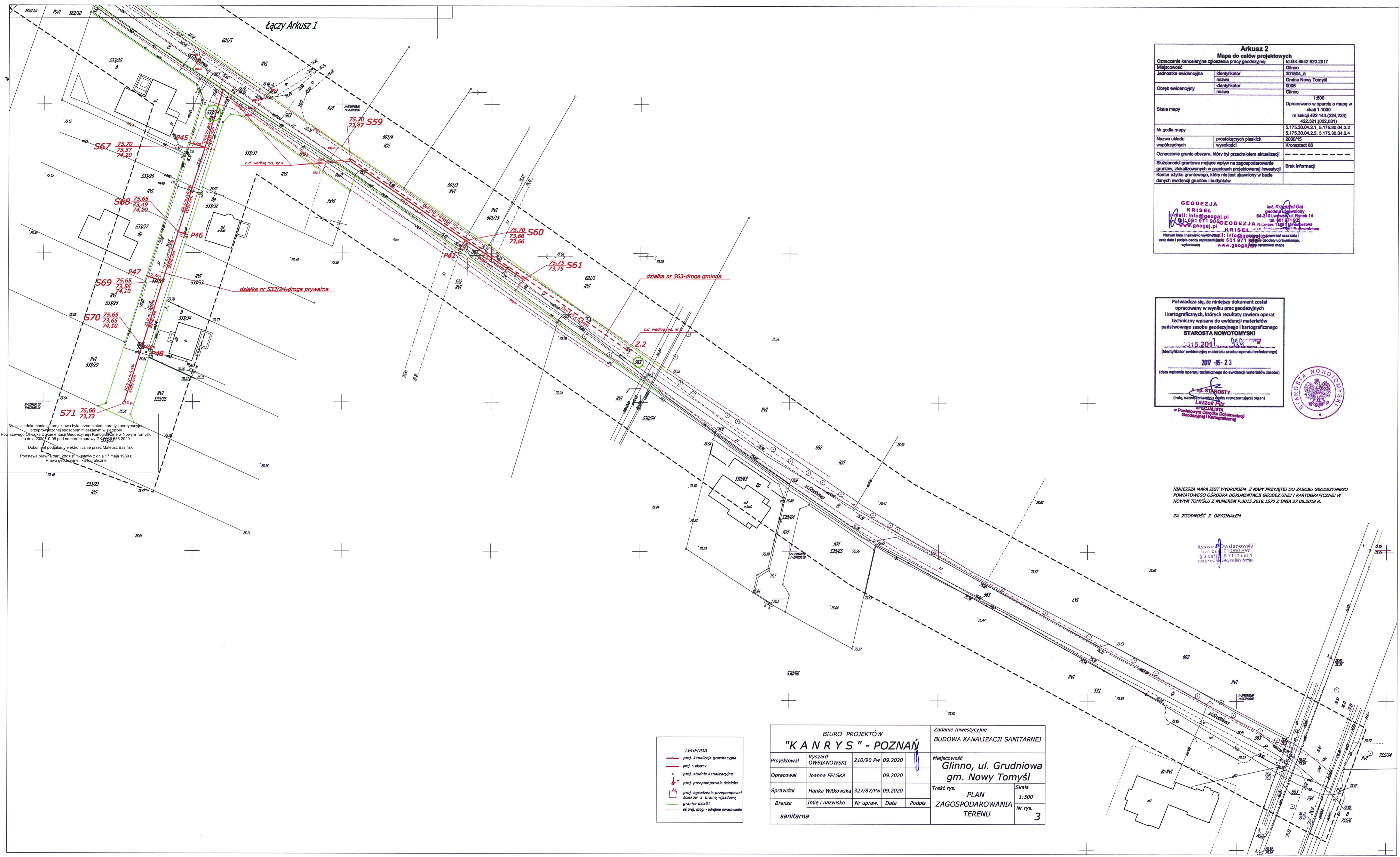
31 SIE. 2020

(data wpisania operatu technicznego do ewidencji materiałów zasobu)

z up. STAROSTA  
Pawel Gajda

(imię, nazwisko i podpis osoby reprezentującej organ)

BIURO PROJEKTÓW "KANRYS" - POZNAŃ				Zadanie Inwestycyjne BUDOWA KANALIZACJI SANITARNEJ	
Projektował	Ryszard OWSIANOWSKI	210/90 Pw	09.2020	Miejscowość	Glinno, ul. Grudniowa gm. Nowy Tomyśl
Opracował	Joanna FELSKA		09.2020	Treść rys.	PLAN ZAGOSPODAROWANIA TERENU
Sprawił	Hanka Witkowska	327/87/Pw	09.2020	Skala	1:500
Branża	Imię i nazwisko	Nr upraw.	Data	Podpis	Nr rys. 2
sanitarna					



Niniejsza dokumentacja projektowa była przedmiotem narady koordynacyjnej przeprowadzonej sposobem mieszanym w gabinecie Powiatowego Centrum Dokumentacji Geodezyjnej i Kartograficznej w Nowym Tomyślu do dnia 20.08.2018 r. 10:08 pod numerem sprawy GK.3328.2018.2020.

Dokument podpisany elektronicznie przez: Mateusz Basiniński  
Podstawa prawna: art. 28c ust. 1 ustawy z dnia 17 maja 1989 r. Prawo geodezyjne i kartograficzne

**LEGENDA**

- proj. kanalizacja grawitacyjna
- proj. t. wodny
- o proj. studnie kanalizacyjne
- ↓ proj. przepompownia ścieków
- proj. ogrodzenie przepompowni ścieków z bramą wjazdową
- granica działki
- os. proj. drogi - odrębne opracowanie

<b>BIURO PROJEKTÓW "KANARYS" - POZNAŃ</b>				Zadanie inwestycyjne <b>BUDOWA KANALIZACJI SANITARNEJ</b>	
Projektował	Ryszard OWSIANOWSKI	210/90 Pw	09.2020	Miejscowość <b>Glinno, ul. Grudniowa gm. Nowy Tomyśl</b>	
Opracował	Joanna FELSKA		09.2020		
Sprawdził	Hanka Witkowska	327/87/Pw	09.2020	Treść rys. <b>PLAN ZAGOSPODAROWANIA TERENU</b>	
Branża	Imię i nazwisko	Nr upraw.	Data		
				sanitarna	

<b>Arkusz 2</b>	
<b>Mapa do celów projektowych</b>	
Oznaczenie kancelaryjne zgłoszenia pracy geodezyjnej	KG.GK.6842.620.2017
Miejscowość	Glinno
Jednostka ewidencyjna	301504_5
nazwa	Gmina Nowy Tomyśl
Obszr ewidencyjny	0006
nazwa	Glinno
Skala mapy	1:500
	Opracowano w oparciu o mapę w skali 1:1000 nr sekcji 422.143.(224.233) 422.321.(022.031) 5.175.30.04.2.1, 5.175.30.04.2.2 5.175.30.04.2.3, 5.175.30.04.2.4
Nr godła mapy	2000/15
Nazwa układu współrzędnych	prostokątnych płaskich wysokości Kronsztadt 88
Oznaczenie granic obszaru, który był przedmiotem aktualizacji	-----
Służebności gruntowe mające wpływ na zagospodarowanie gruntów, zlokalizowanych w granicach projektowanej inwestycji	Brak informacji
Kontur użytku gruntowego, który nie jest ujawniony w bazie danych ewidencji gruntów i budynków	-----

**GEODEZJA**  
KRISSEL  
mail: info@geogaj.pl  
tel: 801 971 905  
www.geogaj.pl

ul. Kruczej Gaj  
64-310 Lwówek ul. Rynek 14  
tel. 801 971 905  
Nr. zwozu: 13681 Liczba licencji: 2020-08-15

Nazwa i nazwisko wykonawcy: info@geogaj.pl  
Data i podpis osoby reprezentującej: 001 971 905  
www.geogaj.pl

Poświadczam, że niniejszy dokument został opracowany w wyniku prac geodezyjnych i kartograficznych, których rezultaty zawiera operat techniczny wpisany do ewidencji materiałów państwowego zasobu geodezyjnego i kartograficznego  
**STAROSTA NOWOTOMYSKI**  
2018.2017  
(identyfikator ewidencyjny materiału zasobu-operatu technicznego)  
**2017-05-23**  
(data wpisania operatu technicznego do ewidencji materiałów zasobu)

**Starosta**  
(imię, nazwisko, funkcja reprezentującej organ)  
**Leszek Piż**  
w Powiatowym Centrum Dokumentacji Geodezyjnej i Kartograficznej

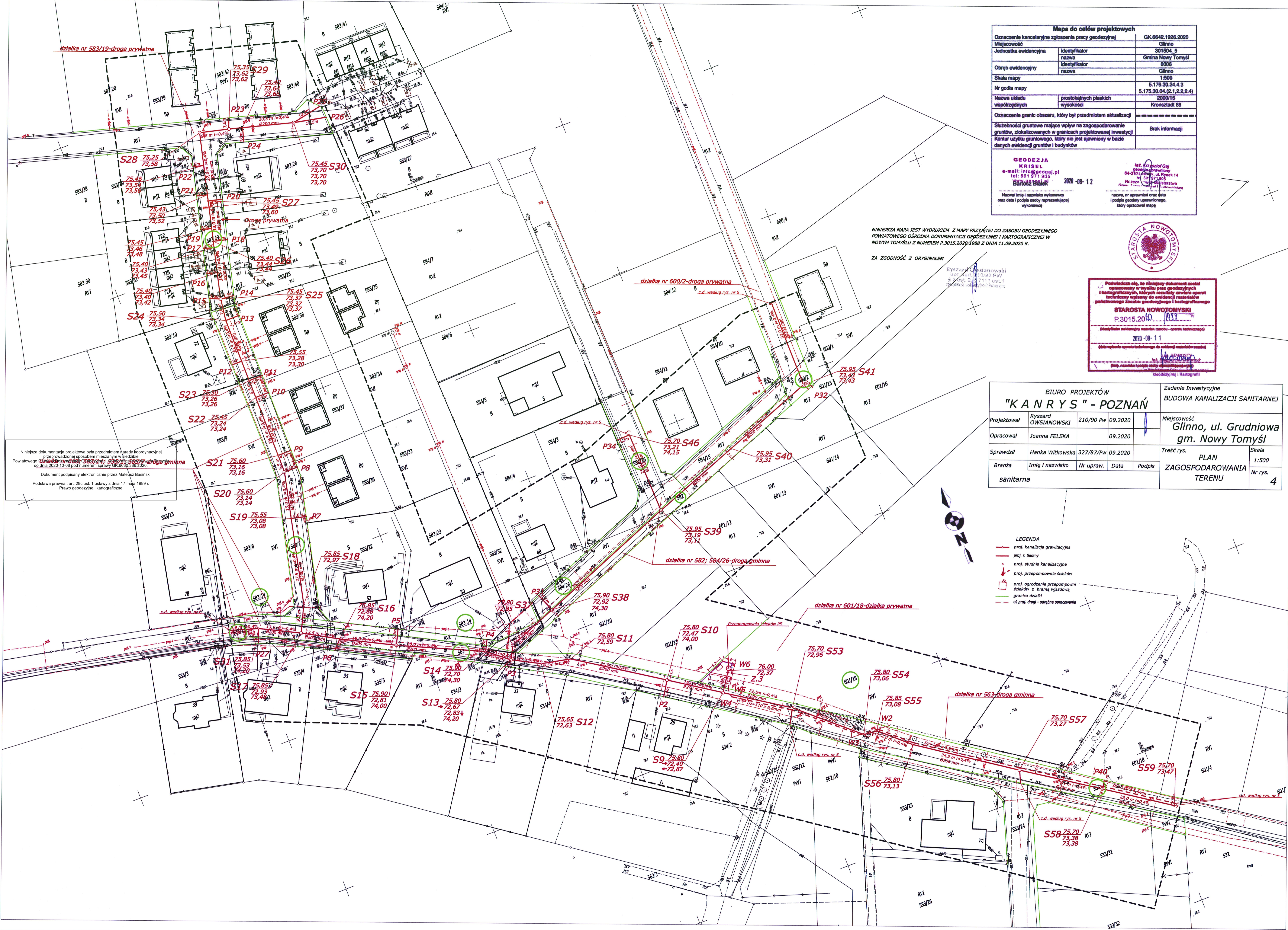


NINIEJSZA MAPA JEST WYDRUKIEM Z MAPY PRZYJĘTEJ DO ZASOBU GEODEZYJNEGO POWIATOWEGO OŚRODKA DOKUMENTACJI GEODEZYJNEJ I KARTOGRAFICZNEJ W NOWYM TOMYŚLU Z NUMEREM P.3015.2018.1570 Z DNIA 27.08.2018 R.

ZA ZGODNOŚĆ Z ORYGINAŁEM

Ryszard Owsianowski  
ul. Dąb 21208 EW  
5 210 111 7111 ul. 1  
specjalista w dziedzinie geodezji





Mapa do celów projektowych		
Oznaczenie kancelaryjne zgłoszenia pracy geodezyjnej	GK.6642.1926.2020	
Miejscowość	Glinno	
Jednostka ewidencyjna	Identyfikator	301504_5
	nazwa	Gmina Nowy Tomyśl
Obręb ewidencyjny	Identyfikator	0006
	nazwa	Glinno
Skala mapy	1:500	
Nr godła mapy	5.176.30.24.4.3	
	5.175.30.04.(2.1.2.2.4)	
Nazwa układu współrzędnych	prostokątnych płaskich	2000/15
	wysokości	Kronstadt 86
Oznaczenie granic obszaru, który był przedmiotem aktualizacji	-----	
Służebności gruntowe mające wpływ na zagospodarowanie gruntów, zlokalizowanych w granicach projektowanej inwestycji	Brak informacji	
Kontur użytku gruntowego, który nie jest ujawniony w bazie danych ewidencyjnych i budynków		
<p><b>GEODEZJA</b>  <b>KRISEL</b>  e-mail: info@geogal.pl  tel: 601 971 905  ul. Rynek 14  41-200 Glinno</p> <p>2020-06-12</p> <p>Imię i nazwisko wykonawcy  nazwisko, nr uprawnień oraz data i podpis osoby uprawnionej wykonawcy</p>		

Niniejsza mapa jest wydrukiem z mapy przyjętej do zasobu geodezyjnego Powiatowego Ośrodka Dokumentacji Geodezyjnej i Kartograficznej w Nowym Tomyślu z numerem P.3015.2020.1988 z dnia 11.09.2020 r.

ZA ZGODNOŚĆ Z ORYGINAŁEM

Ryszard Owsianowski  
ul. Rynek 14  
41-200 Glinno  
tel: 601 971 905



Podpisano się, że niniejszy dokument został opracowany w pełni na podstawie danych geodezyjnych i kartograficznych, których rezultaty zawiera operat techniczny wpisany do ewidencji materiałów punktowego zasobu geodezyjnego i kartograficznego

**STAROSTA NOWOTOMYŚKI**  
P.3015.2020.1988

(Identyfikator ewidencyjny materiału - operata technicznego)

2020-09-11

(Data wpisania operatu technicznego do ewidencji materiałów zasobu)

Imię i nazwisko wykonawcy  
nazwisko, nr uprawnień oraz data i podpis osoby uprawnionej wykonawcy

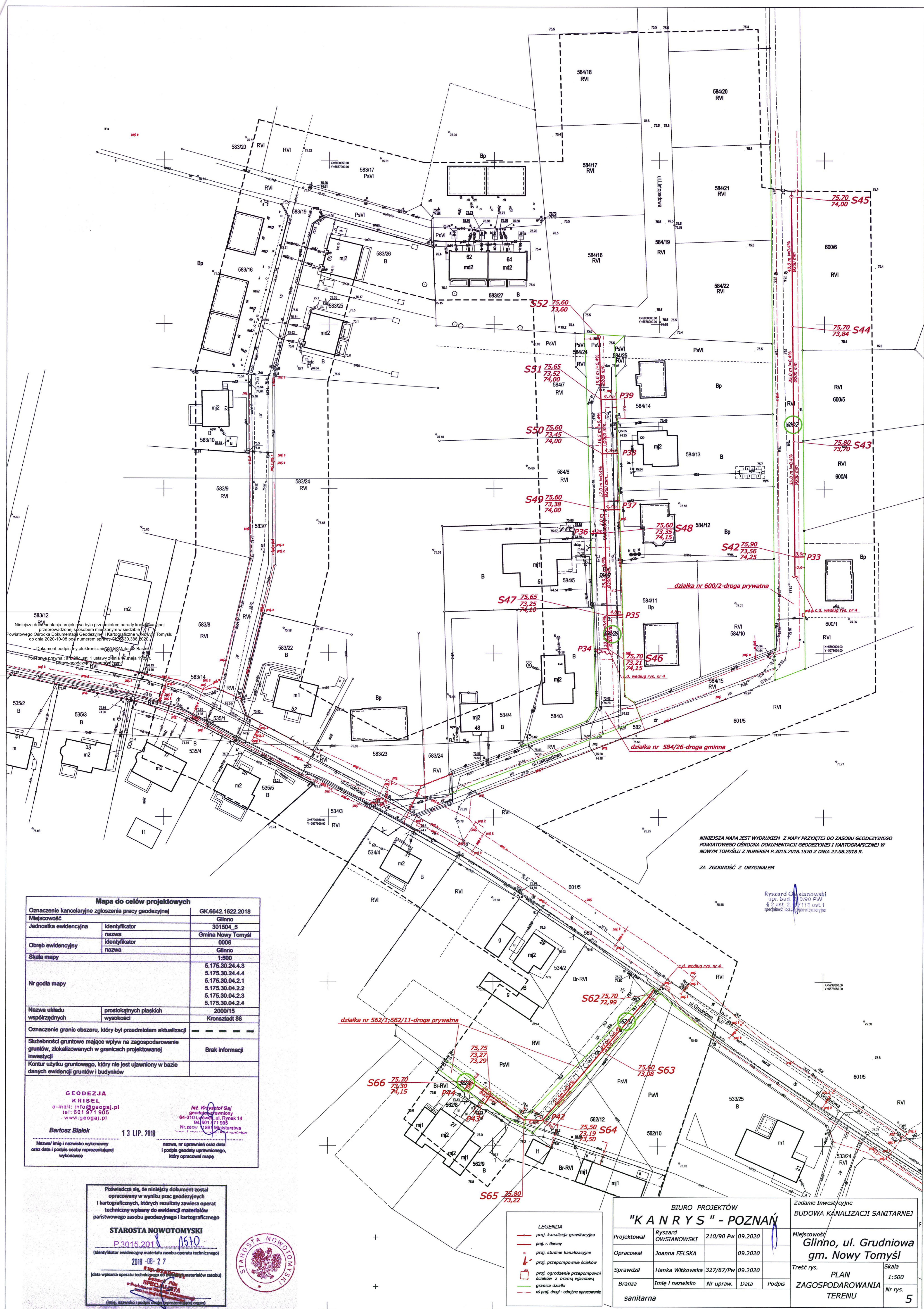
Niniejsza dokumentacja projektowa była przedmiotem narady koordynacyjnej przeprowadzonej sposobem mieszanym w siedzibie Powiatowego Ośrodka Dokumentacji Geodezyjnej i Kartograficznej w Nowym Tomyślu z dnia 2020-10-08 pod numerem sprawy GK.6630.386.2020.

Dokument podpisany elektronicznie przez Mateusza Basińskiego

Podstawa prawna: art. 28c ust. 1 ustawy z dnia 17 maja 1989 r. Prawo geodezyjne i kartograficzne

BIURO PROJEKTÓW "KANRYS" - POZNAŃ				Zadanie Inwestycyjne BUDOWA KANALIZACJI SANITARNEJ	
Projektował	Ryszard OWSIANOWSKI	210/90 Pw	09.2020	Miejscowość	Glinno, ul. Grudniowa
Opracował	Joanna FELSKA		09.2020		gm. Nowy Tomyśl
Sprawdził	Hanka Witkowska	327/87/Pw	09.2020	Treść rys.	PLAN
Branża	Imię i nazwisko	Nr upraw.	Data	Podpis	ZAGOSPODAROWANIA TERENU
sanitarna					Skala 1:500 Nr rys. 4

- LEGENDA
- proj. kanalizacja grawitacyjna
  - proj. r. tłoczny
  - o proj. studnie kanalizacyjne
  - ↓ proj. przepompownie ścieków
  - proj. ogrodzenie przepompowni ścieków z bramą wjazdową
  - granica działki
  - of proj. drogi - odrębne opracowanie



NINIEJSZA MAPA JEST WYDRUKIEM Z MAPY PRZYJĘTEJ DO ZASOBU GEODEZYJNEGO POWIATOWEGO OŚRODKA DOKUMENTACJI GEODEZYJNEJ I KARTOGRAFICZNEJ W NOWYM TOMYŚLU Z NUMEREM P.3015.2018.1570 Z DNIA 27.08.2018 R.  
ZA ZGODNOŚĆ Z ORYGINAŁEM

Ryszard Owsianowski  
ul. Bud. 2000 Pw  
52 ust. 2  
specjalność inżynierska

Mapa do celów projektowych		GK.6642.1622.2018
Oznaczenie kancelaryjne zgłoszenia pracy geodezyjnej		GK.6642.1622.2018
Miejscowość		Glinno
Jednostka ewidencyjna	identyfikator	301504_5
	nazwa	Gmina Nowy Tomyśl
Obszar ewidencyjny	identyfikator	0006
	nazwa	Glinno
Skala mapy		1:500
Nr godła mapy		5.175.30.24.4.3
		5.175.30.24.4.4
		5.175.30.04.2.1
		5.175.30.04.2.2
		5.175.30.04.2.3
Nazwa układu współrzędnych	prostejkolnych płaskich	2000/15
	wysokości	Kronstadt 86
Oznaczenie granic obszaru, który był przedmiotem aktualizacji		---
Służebności gruntowe mające wpływ na zagospodarowanie gruntów, zlokalizowanych w granicach projektowanej inwestycji		Brak informacji
Kontur użytku gruntowego, który nie jest ujawniony w bazie danych ewidencyjnych gruntów i budynków		
<p><b>GEODEZJA KRISSEL</b> e-mail: info@geogaj.pl tel: 501 971 505 www.geogaj.pl</p> <p><b>Bartosz Bielek</b> 13 LIP. 7018</p> <p>Imię, nazwisko i podpis osoby reprezentującej wykonawcę</p>		

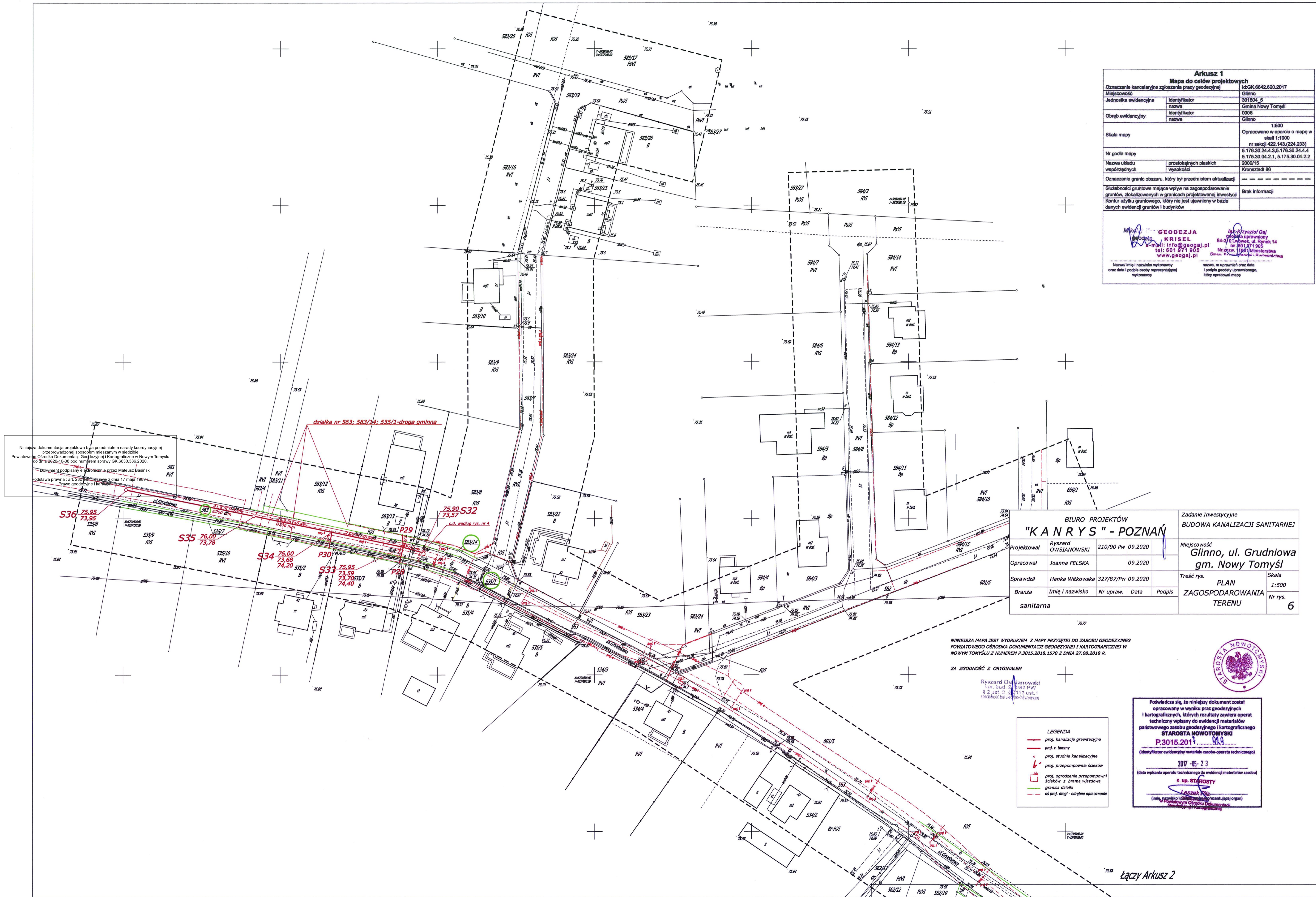
POŚWIADCZA SIĘ, ŻE NINIEJSZY DOKUMENT ZOSTAŁ OPRACOWANY W WYNIKU PRAC GEODEZYJNYCH I KARTOGRAFICZNYCH, KTÓRYCH REZULTATY ZAWIERA OPERAT TECHNICZNY WPISANY DO EWIDENCJI MATERIAŁÓW PARISTWOWEGO ZASOBU GEODEZYJNEGO I KARTOGRAFICZNEGO

**STAROSTA NOWOTOMYSKI**  
P.3015.2018.1570  
(identyfikator ewidencyjny materiału zasobu operatu technicznego)  
2018-08-27  
(data wpisania operatu technicznego do ewidencji materiałów zasobu)

**STAROSTA NOWOTOMYSKI**

LEGENDA	
	proj. kanalizacja grawitacyjna
	proj. r. tłoczny
	proj. studnie kanalizacyjne
	proj. przepompownie ścieków
	proj. ogrodzenie przepompowni ścieków z bramą wjazdową
	granica działki
	os. proj. drogi - odrębne opracowanie

BIURO PROJEKTÓW "KANARYS" - POZNAŃ				Zadanie inwestycyjne BUDOWA KANALIZACJI SANITARNEJ	
Projektował	Ryszard Owsianowski	210/90 Pw	09.2020	Miejscowość <b>Glinno, ul. Grudniowa gm. Nowy Tomyśl</b>	Skala <b>1:500</b>
Opracował	Joanna Felska		09.2020		
Sprawdził	Hanka Witkowska	327/87/Pw	09.2020		
Branża	Imię i nazwisko	Nr upraw.	Data		
sanitarna				Treść rys. <b>PLAN ZAGOSPODAROWANIA TERENU</b>	
				Nr rys. <b>5</b>	



Arkusz 1		
Mapa do celów projektowych		
Oznaczenie kancelaryjne zgłoszenia pracy geodezyjnej	Identyfikator	Id:GK.6642.620.2017
Miejscowość	Identyfikator	Glinno
Jednostka ewidencyjna	nazwa	301504_5
	Identyfikator	Gmina Nowy Tomyśl
	nazwa	0006
Obręb ewidencyjny	Identyfikator	Glinno
	nazwa	1:500
Skala mapy	Opracowano w oparciu o mapę w skali 1:1000 nr sekcji 422.143.(224.233)	
Nr godła mapy	5.176.30.24.4.3.5.176.30.24.4.4 5.175.30.04.2.1, 5.175.30.04.2.2	
Nazwa układu współrzędnych	protektoryjnych płaskich	2000/15
	wysokości	Kronstadt 86
Oznaczenie granic obszaru, który był przedmiotem aktualizacji	-----	
Śluzobność gruntów mające wpływ na zagospodarowanie gruntów, zlokalizowanych w granicach projektowanej inwestycji	Brak informacji	
Kontur użytku gruntowego, który nie jest ujawniony w bazie danych ewidencji gruntów i budynków	-----	

M. Krzysztof Gaj  
 Główny uprawniony  
 biuro GEODEZJA  
 KRISSEL  
 e-mail: info@geogaj.pl  
 tel: 601 871 905  
 www.geogaj.pl  
 ul. Krakowska 14  
 tel: 80 147 1 905  
 N. Krawiec (196) Ministerstwa  
 Główny Inspektorat Państwowy  
 Geodezyjny i Kartograficzny

Niniejsza dokumentacja projektowa była przedmiotem narady koordynacyjnej przeprowadzonej sposobem mieszanym w siedzibie Powiatowego Ośrodka Dokumentacji Geodezyjnej i Kartograficznej w Nowym Tomyslu do dnia 2020-10-08 pod numerem sprawy GK.6630.386.2020.  
 Dokument podpisany elektronicznie przez Mateusza Basitskiego  
 Podstawa prawna: art. 206 ustawy z dnia 17 maja 1989 r. Prawo geodezyjne i kartograficzne

BIURO PROJEKTÓW				Zadanie Inwestycyjne	
"KANARYS" - POZNAŃ				BUDOWA KANALIZACJI SANITARNEJ	
Projektował	Ryszard OWSIANOWSKI	210/90 Pw	09.2020	Miejscowość	Glinno, ul. Grudniowa
Opracował	Joanna FELSKA		09.2020		gm. Nowy Tomyśl
Sprawił	Hanka Witkowska	327/87/Pw	09.2020	Treść rys.	PLAN
Bransza	Imię i nazwisko	Nr upraw.	Data	Podpis	ZAGOSPODAROWANIA TERENU
	sanitarna				Skala 1:500 Nr rys. 6

NINIEJSZA MAPA JEST WYDRUKIEM Z MAPY PRZYJĘTEJ DO ZASOBU GEODEZYJNEGO POWIATOWEGO OŚRODKA DOKUMENTACJI GEODEZYJNEJ I KARTOGRAFICZNEJ W NOWYM TOMYSLU Z NUMEREM P.3015.2018.1570 Z DNIA 27.08.2018 R.

ZA ZGODNOŚĆ Z ORYGINAŁEM

Ryszard Owsianowski  
 Inż. bud. 2 0290 Pw  
 § 2 ust. 2 § 713 ust. 1  
 (podpis elektroniczny)

LEGENDA	
	proj. kanalizacja grawitacyjna
	proj. r. tłoczny
	proj. studnie kanalizacyjne
	proj. przepompowni ścieków
	proj. ogrodzenie przepompowni ścieków z bramą wjazdową
	granicznie działki
	os. proj. drogi - odrębne opracowanie



Podpisz się, że niniejszy dokument został opracowany w wyniku prac geodezyjnych i kartograficznych, których rezultaty zawiera operat techniczny wpisany do ewidencji materiałów państwowego zasobu geodezyjnego i kartograficznego STAROSTA NOWOTOMYSKI  
**P.3015.2017**  
 (identyfikator ewidencyjny materiału zasobu-operatu technicznego)  
 2017-05-23  
 (data wpisania operatu technicznego do ewidencji materiałów zasobu)  
 z up. STAROSTY  
 Leszek...  
 (imię, nazwisko i podpis osoby reprezentującej organ Powiatowego Ośrodka Dokumentacji Geodezyjnej i Kartograficznej)