

# MAPA DO CELÓW PROJEKTOWYCH

Oznaczenie kancelaryjne zgłoszenia pracy geodezyjnej		Nr Dz. 6434/2021 Id: GK.6640.1624.2021
Obiekt	3-Nowa Ruda dz. 318; ul. Kolejowa	
Jednostka ewidencyjna	identyfikator	020804_1
	nazwa	Nowa Ruda – miasto
Obręb ewidencyjny	identyfikator	0003
	nazwa	3-Nowa Ruda
Skala mapy 1:500		Sekcja mapy zasadniczej: 6.137.07.24.1.2
Nazwa układu współrzędnych	prostokątnych płaskich	PL-ETRF2000
	układu wysokości	PL-EVRF2007-NH
Data opracowania mapy:		04.06.2021 r.
Informacja dotycząca granic	Granice oraz sytuacja pokazana na niniejszej mapie została pomierzona w zgodzie z obecnie obowiązującymi standardami technicznymi.	
Informacja o służebnościach gruntowych:		Nie sprawdzano
Oznaczenie obszaru objętego aktualizacją:		

NIE WYKLUCZA SIĘ ISTNIENIA W TERENIE INNYCH NIE WYKAZANYCH NA NINIEJSZEJ MAPIE  
URZĄDZEŃ PODZIEMNYCH, KTÓRE NIE BYŁY ZGŁOSZONE DO INWENTARYZACJI LUB O KTÓRYCH  
BRAK JEST INFORMACJI W INSTYTUCJACH BRANŻOWYCH.

Wykonał:

mgr inż. TOMASZ PEZDA

*Tomasz Pezda*  
geodeta uprawniony  
Świadczenie GGK nr 23218

**BIURO GEODEZYJNE**  
Tomasz Pezda  
57-400 Nowa Ruda, ul. Kościelna 1  
NIP 885151791, REGON 387051753  
tel. 504 321 456

Oświadczam, że operat techniczny zawierający rezultaty prac geodezyjnych  
w wyniku których powstał niniejszy dokument, uzyskał pozytywny wynik  
weryfikacji. Jednocześnie informuję, że jestem świadomy odpowiedzialności  
kiernej za złożenie fałszywych oświadczeń.

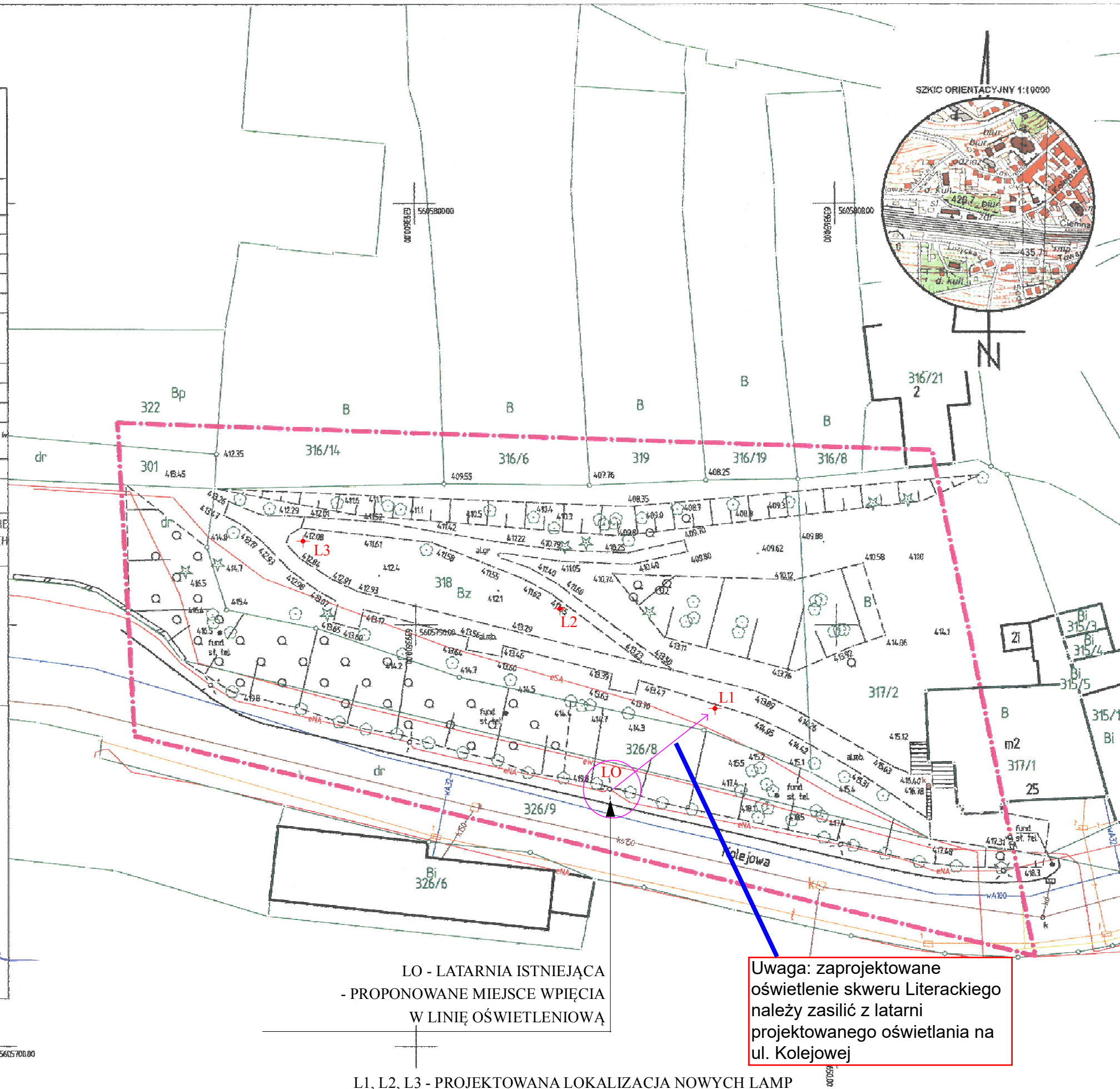
Identyfikator zgłoszenia prac  
geodezyjnych GK.6640.1624.2021

Organ prowadzący państwowy zasób  
geodezyjny i kartograficzny Stanowisko Kłodki

Identyfikator ewidencyjny materiału  
zasobu – operatu technicznego P.020B.621.156P

Data wpisu operatu technicznego  
do ewidencji operatorów zasobu 2021-06-08

Imię i nazwisko  
oraz podpis kierownika prac mgr inż. TOMASZ PEZDA  
geodeta uprawniony  
Świadczenie GGK nr 23218



LO - LATARNIA ISTNIEJĄCA  
- PROPONOWANE MIEJSCE WPIĘCIA  
W LINIĘ OŚWIETLENIOWĄ

L1, L2, L3 - PROJEKTOWANA LOKALIZACJA NOWYCH LAMP

Uwaga: zaprojektowane  
oświetlenie skweru Literackiego  
należy zasilić z latarni  
projektowanego oświetlania na  
ul. Kolejowej