

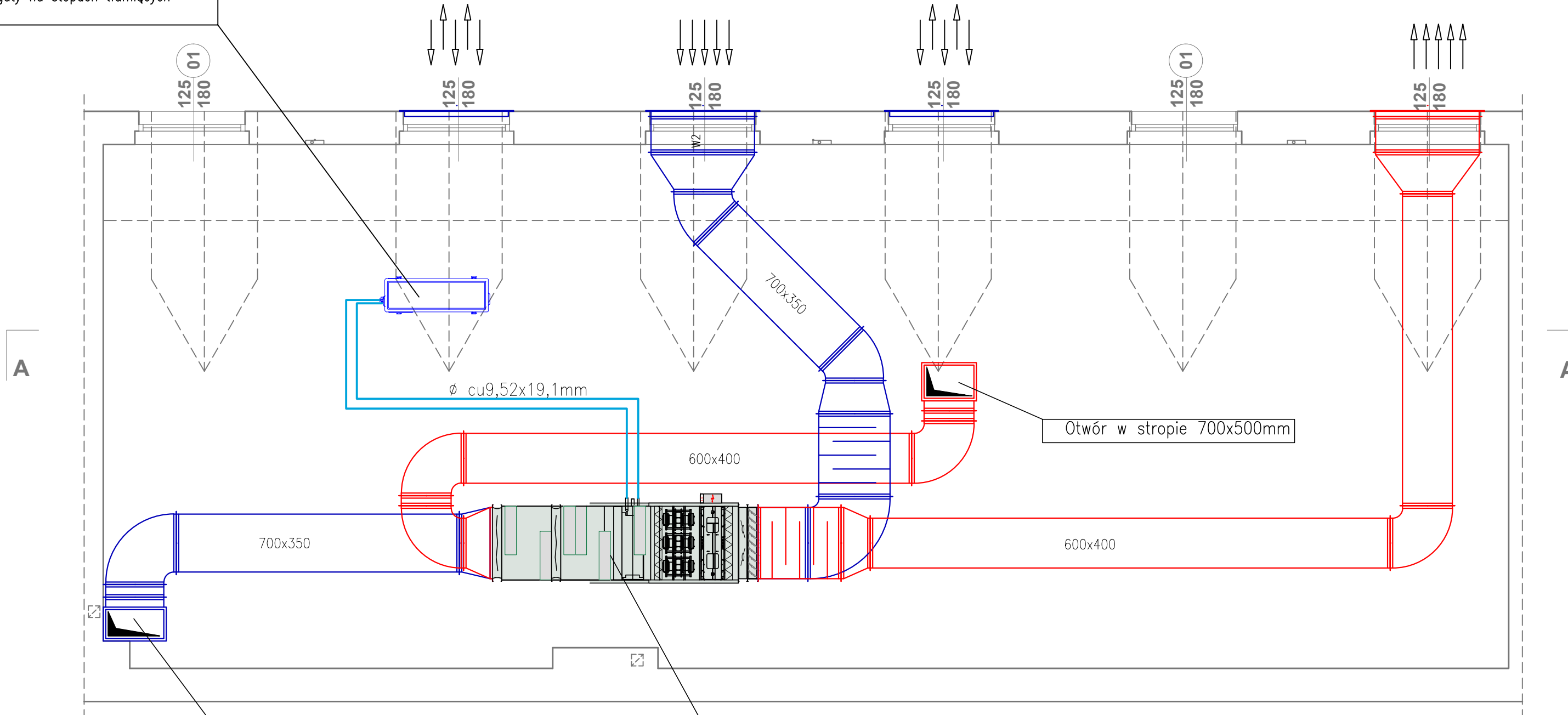
Agregat AHU  
 Wymiary: max 1120x1558x400  
 Zasilanie: 380~415/3N/50  
 Qel=max. 6,8 kW  
 Ciężar: max 162kg  
 agregaty na stopach tłumiących

KRATA TRANSFEROWA ŚCIENNA  
 WPASOWANA W OTWÓR OKIENNY.  
 KOLOR KRATY DOSTOSOWANY DO  
 KOLORU POKRYCIA DACHOWEGO.

WYRZUTNIA ŚCIENNA WPASOWANA W  
 OTWÓR OKIENNY. KOLOR WYRZUTNI  
 DOSTOSOWANY DO KOLORU POKRYCIA  
 DACHOWEGO.

KRATA TRANSFEROWA ŚCIENNA  
 WPASOWANA W OTWÓR OKIENNY.  
 KOLOR KRATY DOSTOSOWANY DO  
 KOLORU POKRYCIA DACHOWEGO.

CZERPNIĄ ŚCIENNA WPASOWANA W  
 OTWÓR OKIENNY. KOLOR CZERPNI  
 DOSTOSOWANY DO KOLORU POKRYCIA  
 DACHOWEGO.



Otwór w stropie 800x450mm

Otwór w stropie 700x500mm

CENTRALA WENTYLACYJNA  
 -  $V_n/V_w = 3000 \text{ m}^3/\text{h}$   
 - wymiennik obrotowy  
 - waga max. 418 kg  
 - chłodnica z bezpośrednim odparowaniem  
 z funkcją grzania  $Q_{ch}/Q_{grz}=23\text{kW} / 15,1\text{kW}$   
 - 230 V/1 ph/50 Hz  
 - max. 4 kW

**— NAWIEW**  
**— WYWIEW**  
**— PRZEWODY KLIMATYZACJI**

INWESTYCJA:	<b>REMONT Sali 215 w budynku B oraz Sali 215 w budynku D ul. Podchorążych 10, 64-920 Piła</b>			
INWESTOR:	PAŃSTWOWA UCZELNIA STANISŁAWA STASZICA W PIŁE ul. Podchorążych 10, 64-920 Piła			
JEDNOSTKA PROJEKTOWA:				
<b>BIURO OBSŁUGI INWESTYCJI EMIKON</b> <b>ILONA CYBEL</b> 64-700 Czarnków, Pianówka 51				
PROJEKTANT	IMIĘ I NAZWISKO	BRANŻA	NR UPRAWNIEN	PODPIS
	mgr inż. Szymon Stefański	SANITARNA	WKP/0130/OWOS/09	
STADIUM:	PROJEKT WYKONAWCZY			
TYTUŁ RYSUNKU:	KLIMATYZACJA I WENTYLACJA RZUT PODDASZA - SALA 215B			
NR PROJEKTU:	DATA:	SKALA:	NR RYSUNKU:	
-	03.2021r.	1:50	IS01	