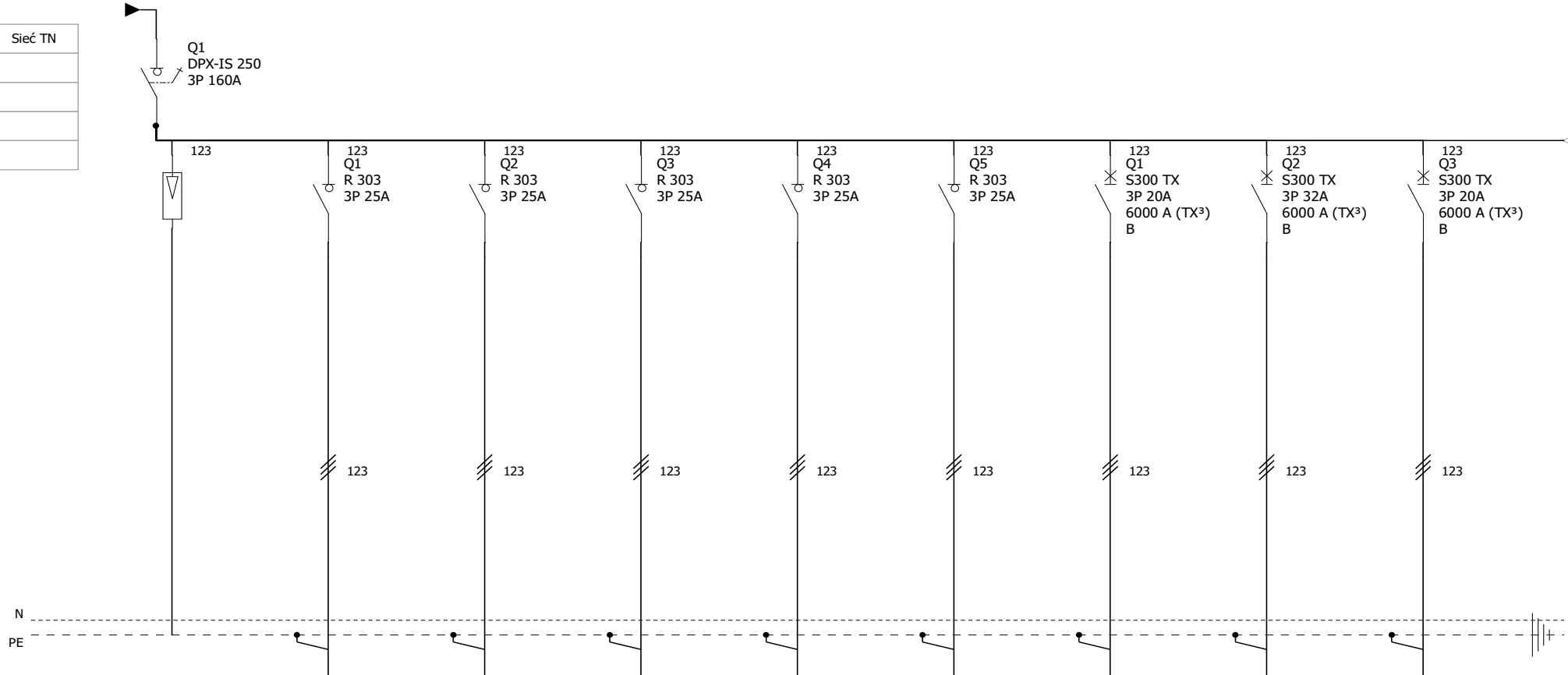


|                     |         |
|---------------------|---------|
| Układ sieci         | Sieć TN |
| Napięcie znamionowe |         |
| Moc zainstalowana   |         |
| IK1 Maks.           |         |
| IK3 Maks.           |         |



|                       |    |                   |                   |                   |                   |                   |                               |                                |                               |
|-----------------------|----|-------------------|-------------------|-------------------|-------------------|-------------------|-------------------------------|--------------------------------|-------------------------------|
| Oznaczenie urządzenia | F1 | Q1                | Q2                | Q3                | Q4                | Q5                | Q1                            | Q2                             | Q3                            |
| Oznaczenie zacisku    |    | RG/T0.1           | RG/T1.1           | RG/T1.2           | RG/T2.2           | RG/T3.2           | RG/AGR1                       | RG/AGR2                        | RG/AGR3                       |
| Opis                  |    | Rozdzielnica T0.1 | Rozdzielnica T1.1 | Rozdzielnica T1.2 | Rozdzielnica T2.2 | Rozdzielnica T3.2 | Wypust 400V Agregat RXYSQ8TY1 | Wypust 400V Agregat RXYSQ12TY1 | Wypust 400V Agregat RXYSQ6T8Y |
| Moc                   |    | 17,64 kW          | 24,45 kW          | 24,36 kW          | 21,38 kW          | 45,89 kW          | 12kW                          | 16kW                           | 10kW                          |
| Długość kabla         |    |                   |                   |                   |                   |                   |                               |                                |                               |
| Przekrój przewodu     |    | 5x4               | 5x6               | 5x6               | 5x6               | 5x16              | 5x6                           | 5x6                            | 5x6                           |
| Typ kabla             |    | YDY               | YDY               | YDY               | YDY               | YDY               | YKY                           | YKY                            | YKY                           |
| Typ izolacji kabla    |    |                   |                   |                   |                   |                   |                               |                                |                               |

**PUSZ BUDYNEK C  
Rozdzielnica RG**

|               |                    |             |        |
|---------------|--------------------|-------------|--------|
| Projektant:   | mgr inż W. Kolassa | C           | F      |
| Sprawdzający: |                    | B           | E      |
|               |                    | A           | D      |
|               | Data:              | Nr rys.     | 19     |
|               |                    | Nr. akusza: | 1 / 34 |

A

B

C

D

E

F

G

H

I

J

K

1

1  
Q4  
S300 TX  
1P 10A  
6000 A (TX<sup>3</sup>)  
B

1

N

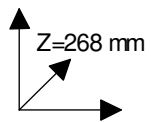
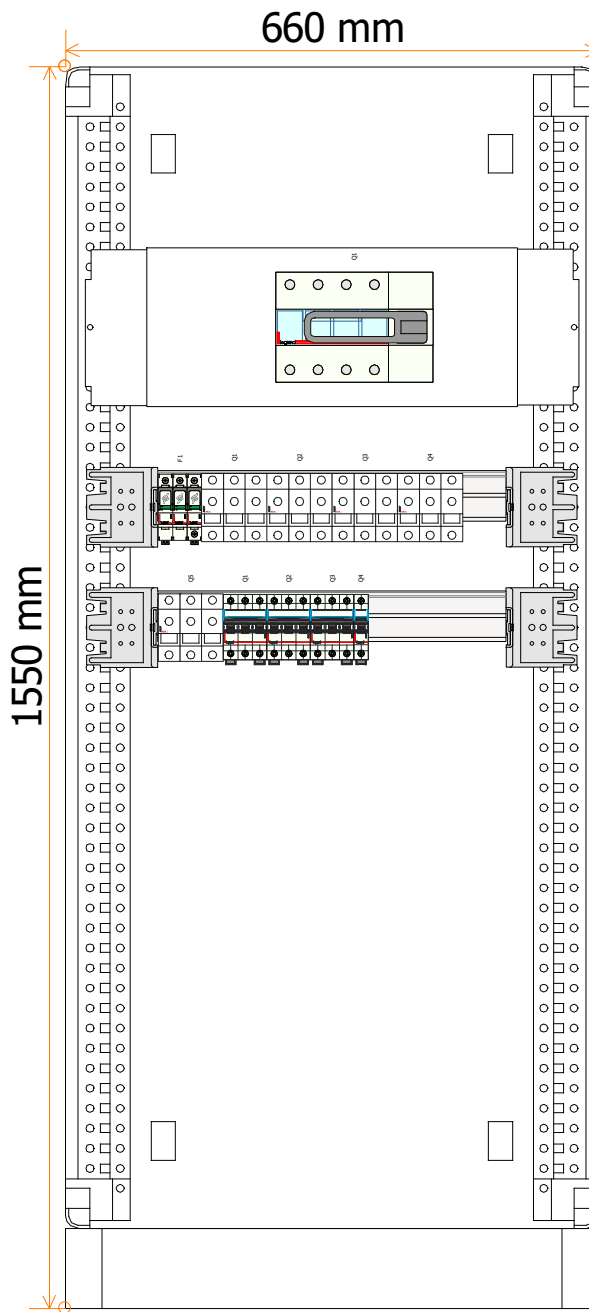
PE



|                       |                          |  |  |  |  |  |  |  |  |
|-----------------------|--------------------------|--|--|--|--|--|--|--|--|
| Oznaczenie urządzenia | Q4                       |  |  |  |  |  |  |  |  |
| Oznaczenie zacisku    | RG/KS                    |  |  |  |  |  |  |  |  |
| Opis                  | Zasilanie<br>księżkomatu |  |  |  |  |  |  |  |  |
| Moc                   | 1kW                      |  |  |  |  |  |  |  |  |
| Długość kabla         |                          |  |  |  |  |  |  |  |  |
| Przekrój przewodu     | 3x4                      |  |  |  |  |  |  |  |  |
| Typ kabla             | YKY                      |  |  |  |  |  |  |  |  |
| Typ izolacji kabla    |                          |  |  |  |  |  |  |  |  |
|                       |                          |  |  |  |  |  |  |  |  |

**PUSZ BUDYNEK C**  
**Rozdzielnica RG**

|               |                    |         |    |             |        |
|---------------|--------------------|---------|----|-------------|--------|
| Projektant:   | mgr inż W. Kolassa | C       |    | F           |        |
| Sprawdzający: |                    | B       |    | E           |        |
|               |                    | A       |    | D           |        |
| Data:         |                    | Nr rys. | 19 | Nr. akusza: | 2 / 34 |



**PUSZ BUDYNEK C**  
**Rozdzielnica RG**

|               |                    |             |        |
|---------------|--------------------|-------------|--------|
| Projektant:   | mgr inż W. Kolassa | C           | F      |
| Sprawdzający: |                    | B           | E      |
|               |                    | A           | D      |
| Data:         |                    | Nr rys.     | 19     |
|               |                    | Nr. akusza: | 3 / 34 |

## Lista urządzeń Legrand

| Producent | Referencja | Opis                                   | Ilość |
|-----------|------------|--|-------|
| Legrand   | 020051     | PASEK ZAŚLEPEK 24M                     | 1     |
| Legrand   | 020403     | XL3 800 ROZDZ. METAL. 1550 x 660       | 1     |
| Legrand   | 020601     | WSP. TH 35 ALU REGUL. 24M              | 2     |
| Legrand   | 020605     | PODST. MONT. DPX-IS 250 SZ. 600        | 1     |
| Legrand   | 020900     | OSŁ. APAR. MODUŁ. W. 150 SZ. 600 ŚRUBA | 2     |
| Legrand   | 020910     | OSŁ. APAR. MODUŁ. W. 300 SZ. 600 ŚRUBA | 1     |
| Legrand   | 020940     | OSŁONA PEŁNA W. 50 SZ. 600 ŚRUBA       | 1     |
| Legrand   | 020942     | OSŁONA PEŁNA W. 150 SZ. 600 ŚRUBA      | 1     |
| Legrand   | 020946     | OSŁONA PEŁNA W. 600 SZ. 600 ŚRUBA      | 1     |
| Legrand   | 021253     | DRZWI PROFILOW. METAL. 1400 x 600      | 1     |
| Legrand   | 026632     | ROZŁ. DPX-IS 250 3P 160 A FRONT. WYZ.  | 1     |
| Legrand   | 037302     | SZYNA 12 x 4 + ZACISKI PRZYŁĄCZ.       | 1     |
| Legrand   | 037385     | PRZEWÓD EKWIPOWOTENCJALNY              | 1     |
| Legrand   | 403355     | WYŁ. S301 TX3 6000A B10 1P             | 1     |
| Legrand   | 403403     | WYŁ. S303 TX3 6000A B20 3P             | 2     |
| Legrand   | 403405     | WYŁ. S303 TX3 6000A B32 3P             | 1     |
| Legrand   | 412272     | OGRANICZNIK PRZEP. T1+T2 12,5kA 3P     | 1     |
| Legrand   | 606706     | ROZŁ. BEZP. R 303 25 A 3P              | 5     |

Nr. projektu:

Nr. rysunku:

Autor:

Data:

RG

C

B

A

F

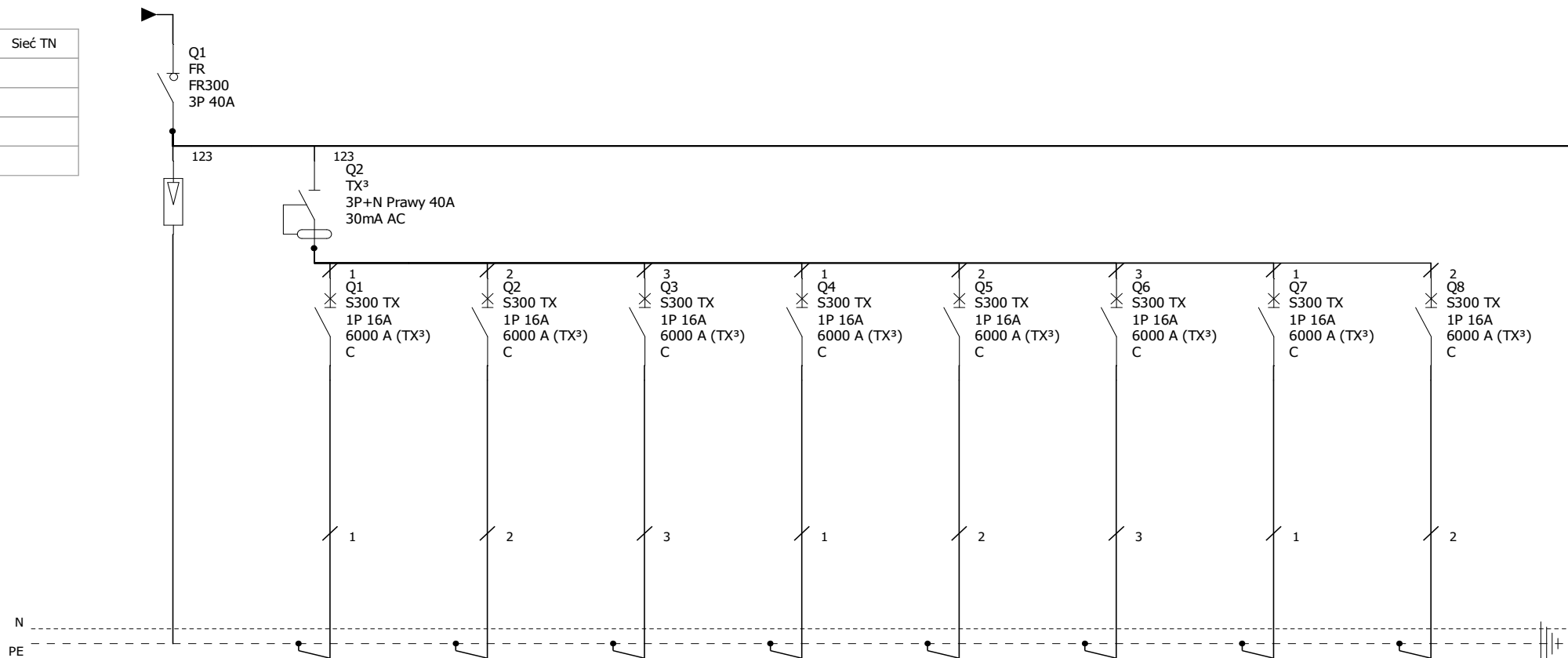
E

D

Nr. akusza:

4 / 34

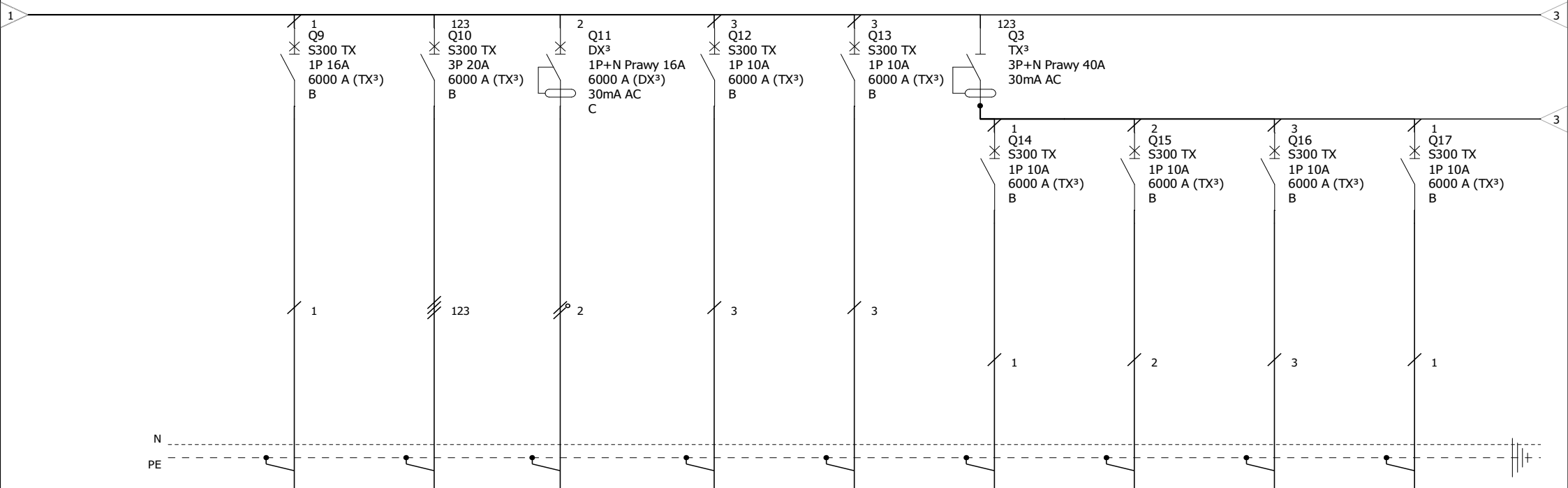
|                     |         |
|---------------------|---------|
| Układ sieci         | Sieć TN |
| Napięcie znamionowe |         |
| Moc zainstalowana   |         |
| IK1 Maks.           |         |
| IK3 Maks.           |         |



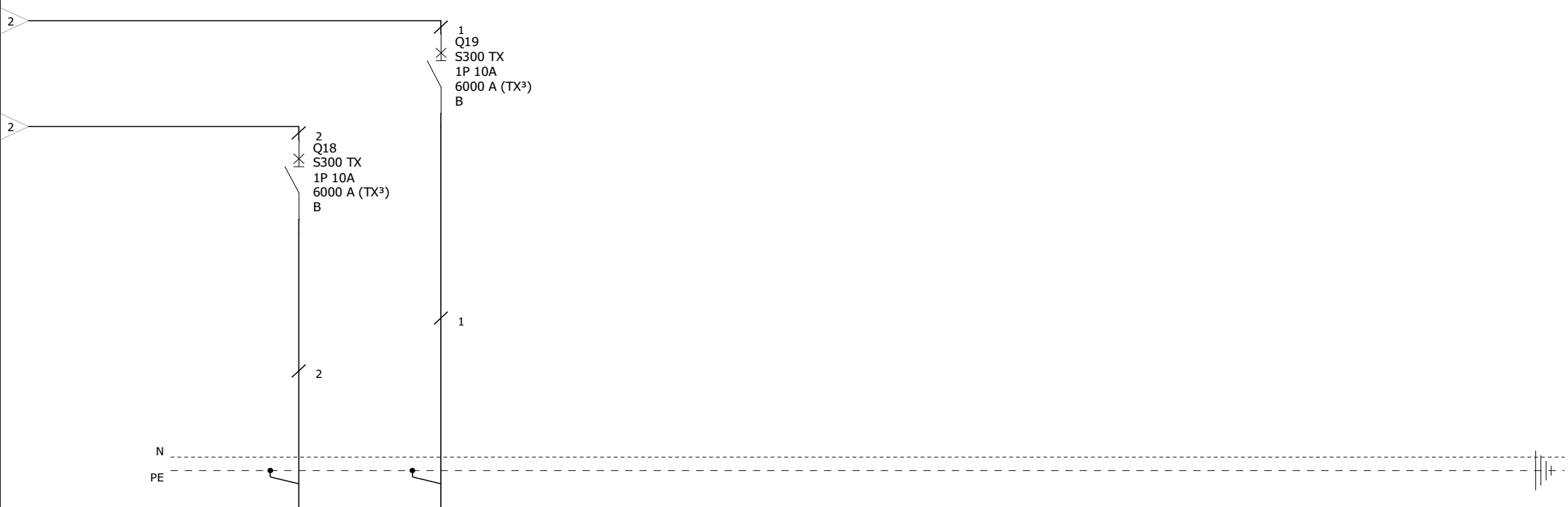
| Oznaczenie urządzenia | F1 | Q1                                     | Q2  | Q3                                     | Q4                            | Q5                            | Q6                            | Q7                            | Q8   |
|-----------------------|----|--|---|--|-------------------------------|-------------------------------|-------------------------------|-------------------------------|--|
| Oznaczenie zacisku    |    | T0.1/G1                                | T0.1/G2                                       | T0.1/G3                                | T0.1/G4                       | T0.1/G5                       | T0.1/G6                       | T0.1/G7                       | T0.1/G8  |
| Opis                  |    | Gniazda 230V<br>Pom. nr. 0.20,<br>0.27 | Gniazda 230V,<br>Pom. nr. 0.17,<br>0.18, 0.19 | Gniazda 230V<br>Pom. nr. 0.21,<br>0.22 | Gniazda 230V<br>pOM. NR. 0.23 | Gniazda 230V<br>Pom. nr. 0.16 | Gniazda 230V<br>Pom. nr. 0.26 | Gniazda 230V<br>Pom. nr. 0.15 | Gniazda 230V<br>Pom. nr. 0.01,<br>0.02, 0.03, 0.04 |
| Moc                   |    | 1 kW                                   | 1 kW  | 1 kW                                   | 1 kW                          | 1 kW                          | 1 kW                          | 1 kW                          | 1 kW   |
| Przekrój przewodu     |    | 3x2,5                                  | 3x2,5   | 3x2,5                                  | 3x2,5                         | 3x2,5                         | 3x2,5                         | 3x2,5                         | 3x2,5  |
| Typ kabla             |    | YDY                                    | YDY   | YDY                                    | YDY                           | YDY                           | YDY                           | YDY                           | YDY  |

**PUSS BUDYNEK C  
Rozdzielnica T0.1**

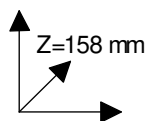
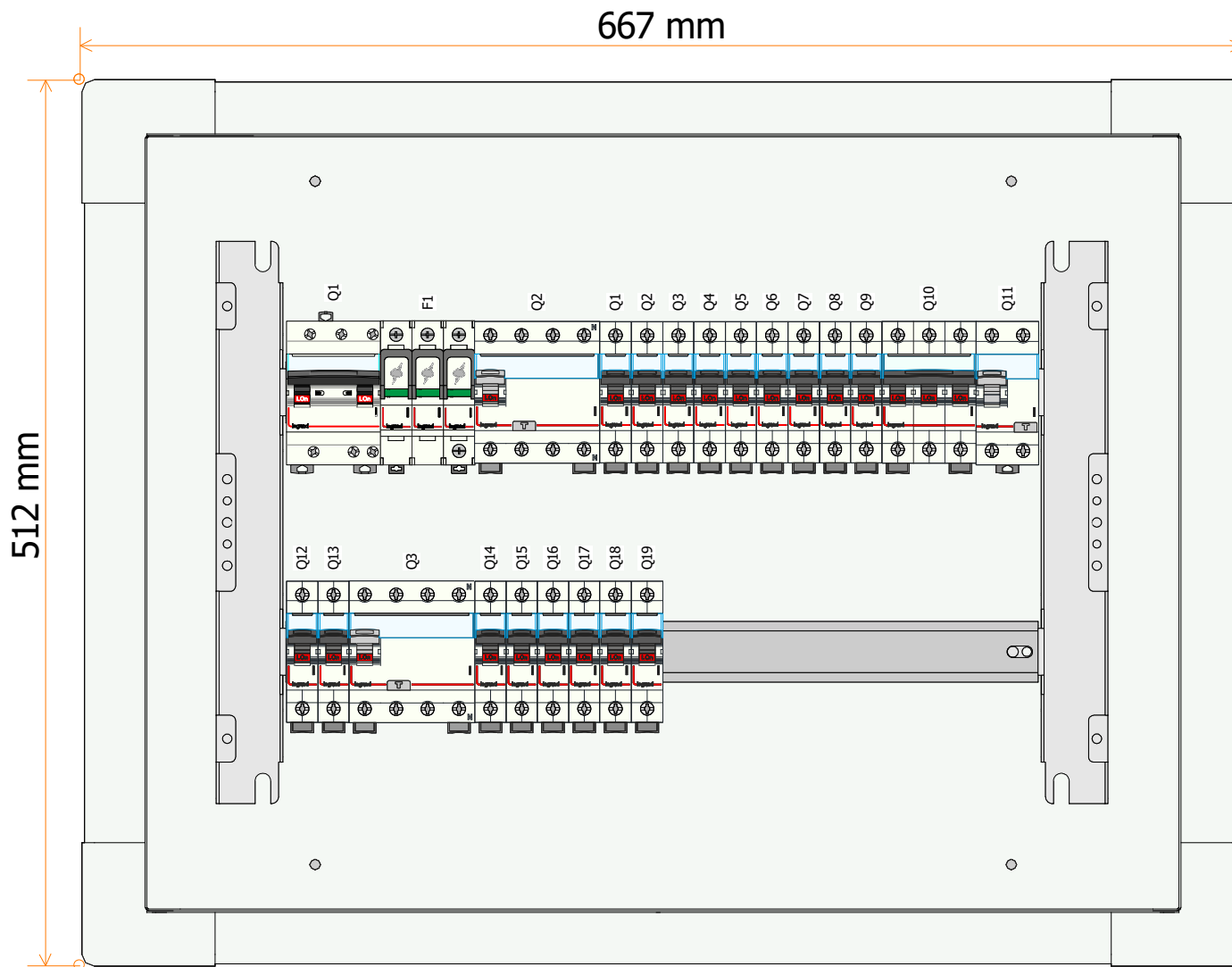
|               |                    |             |        |
|---------------|--------------------|-------------|--------|
| Projektant:   | mgr inż W. Kolassa | C           | F      |
| Sprawdzający: |                    | B           | E      |
|               |                    | A           | D      |
| Data:         |                    | Nr rys.     | 19     |
|               |                    | Nr. akusza: | 5 / 34 |



| Oznaczenie urządzenia | Q9   | Q10  | Q11                        | Q12                                       | Q13   | Q14   | Q15   | Q16   | Q17   |
|-----------------------|--|--|----------------------------|---|---|---|---|---|---|
| Oznaczenie zacisku    | T0.1/OCW   | T0.1/ST                                      | T0.1/GK1                   | T0.1/B1                                   | T0.1/WK1  | T0.1/O1   | T0.1/O2   | T0.1/O3   | T0.1/O4   |
| Opis                  | Wypust 230V Elektryczny pojemnościowy ogrzewacz ciepłej wody Pom. nr. 0.26 | Wypust 400V Separator tłuszczu Pom. nr. 0.13 | Gniazda DATA Pom. nr. 0.19 | Wypust 230V Bramka alarmowa Pom. nr. 0.16 | Wypusty 230V wentylatory kanałowe pom. 0.17, 0.25 | Oświetlenie piwnica pom. nr. 0.05, 0.06, 0.07, 0.08, 0.09, 0.10, 0.11, 0.12, 0.13 | Oświetlenie piwnica pom. nr. 0.14, 0.15, 0.16, 0.17, 0.18, 0.19, 0.20, 0.27 | Oświetlenie piwnica pom. nr. 0.01, 0.02, 0.03, 0.04, 0.21, 0.22, 0.23, 0.24, 0.25, 0.26 | Oświetlenie piwnica klatka schodowa pom. nr. 0.20 |
| Moc                   | 2kW  | 3,4kW  | 0,8 kW                     | 0,5kW                                     | 0,039kW   | 0,6 kW  | 1,1 kW  | 1 kW  | 0,1 kW  |
| Przekrój przewodu     | 3x2,5  | 5x4  | 3x2,5                      | 3x2,5                                     | 3x1,5   | 3x1,5   | 3x1,5   | 3x1,5   | 3x1,5   |
| Typ kabla             | YDY  | YDY  | YDY                        | YDY                                       | YDY   | YDY   | YDY   | YDY   | YDY   |



|                       |   |                                |  |  |  |  |  |  |  |
|-----------------------|---|--------------------------------|--|--|--|--|--|--|--|
| Oznaczenie urządzenia | Q18   | Q19                            |  |  |  |  |  |  |  |
| Oznaczenie zacisku    | T0.1/O5   | T0.1/Aw                        |  |  |  |  |  |  |  |
| Opis                  | Oświetlenie piwnica klatka schodowa pom. nr. 0.09 | Oświetlenie awaryjne w piwnicy |  |  |  |  |  |  |  |
| Moc                   | 0,1 kW  | 0,1 kW                         |  |  |  |  |  |  |  |
| Przekrój przewodu     | 3x1,5   | 3x1,5                          |  |  |  |  |  |  |  |
| Typ kabla             | YDY   | YDY                            |  |  |  |  |  |  |  |
|                       |   |                                |  |  |  |  |  |  |  |



**PUSZ BUDYNEK C**  
**Rozdzielnica T0.1**

|               |                    |         |    |             |        |
|---------------|--------------------|---------|----|-------------|--------|
| Projektant:   | mgr inż W. Kolassa | C       | F  |             |        |
| Sprawdzający: |                    | B       | E  |             |        |
|               |                    | A       | D  |             |        |
| Data:         |                    | Nr rys. | 19 | Nr. akusza: | 8 / 34 |



## Lista urządzeń Legrand

| Producent | Referencja | Opis                               | Ilość |
|-----------|------------|------------------------------------|-------|
| Legrand   | 037300     | LISTWA PRZYŁĄCZENIOWA XL3 160      | 1     |
| Legrand   | 337222     | XL3 S 160 OBUD. WNEKOWA 2x24M      | 1     |
| Legrand   | 337252     | XL3 S 160 DRZWI METALOWE 2x24M     | 1     |
| Legrand   | 339753     | PRZEWÓD EKWIPOWOTENCJALNY          | 1     |
| Legrand   | 403355     | WYŁ. S301 TX3 6000A B10 1P         | 8     |
| Legrand   | 403357     | WYŁ. S301 TX3 6000A B16 1P         | 1     |
| Legrand   | 403403     | WYŁ. S303 TX3 6000A B20 3P         | 1     |
| Legrand   | 403434     | WYŁ. S301 TX3 6000A C16 1P         | 8     |
| Legrand   | 406466     | ROZŁ. IZOL. FR303 40A 3P           | 1     |
| Legrand   | 411013     | P312 DX3 C16 30MA 2P AC            | 1     |
| Legrand   | 411708     | P304 TX3 40A 30MA 4P AC            | 2     |
| Legrand   | 412272     | OGRANICZNIK PRZEP. T1+T2 12,5kA 3P | 1     |

Nr. projektu:

Nr. rysunku:

Autor:

Data:

T0.1

C

F

B

E

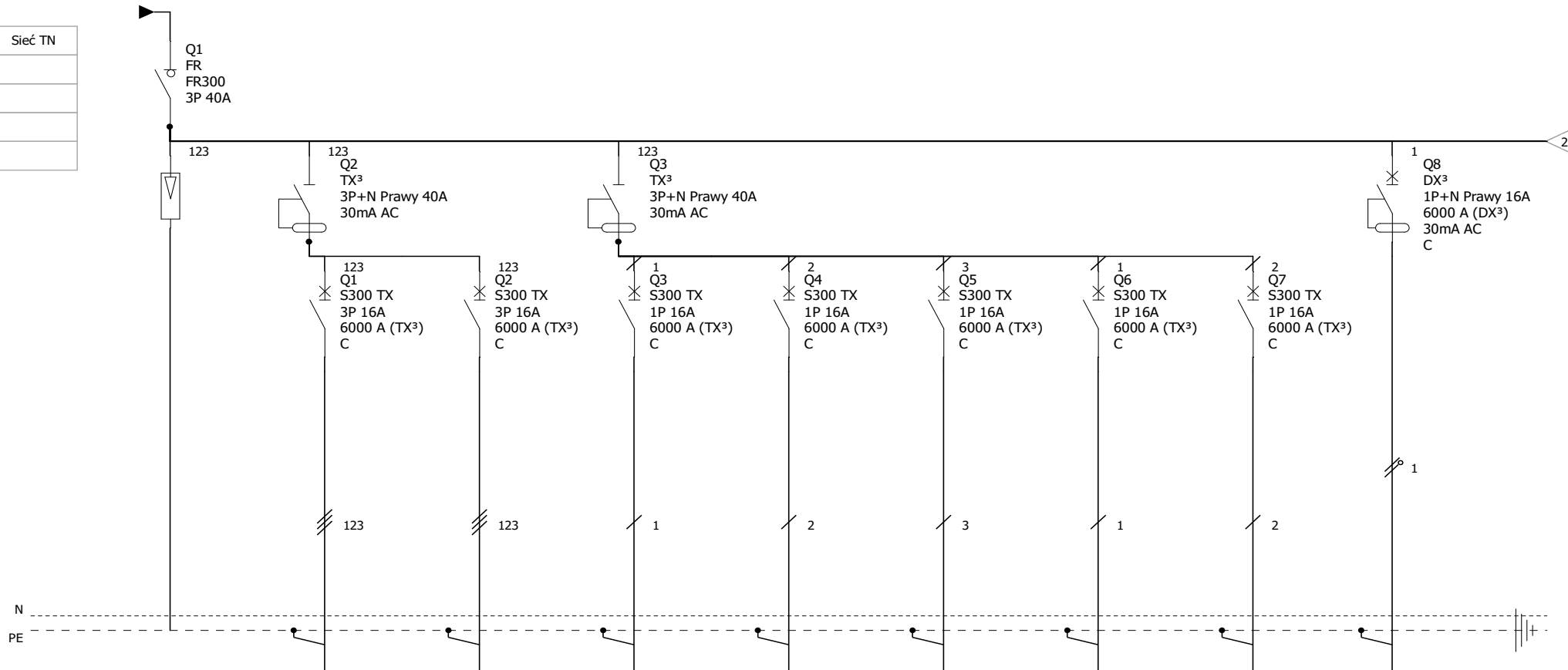
A

D

Nr. akusza:

9 / 34

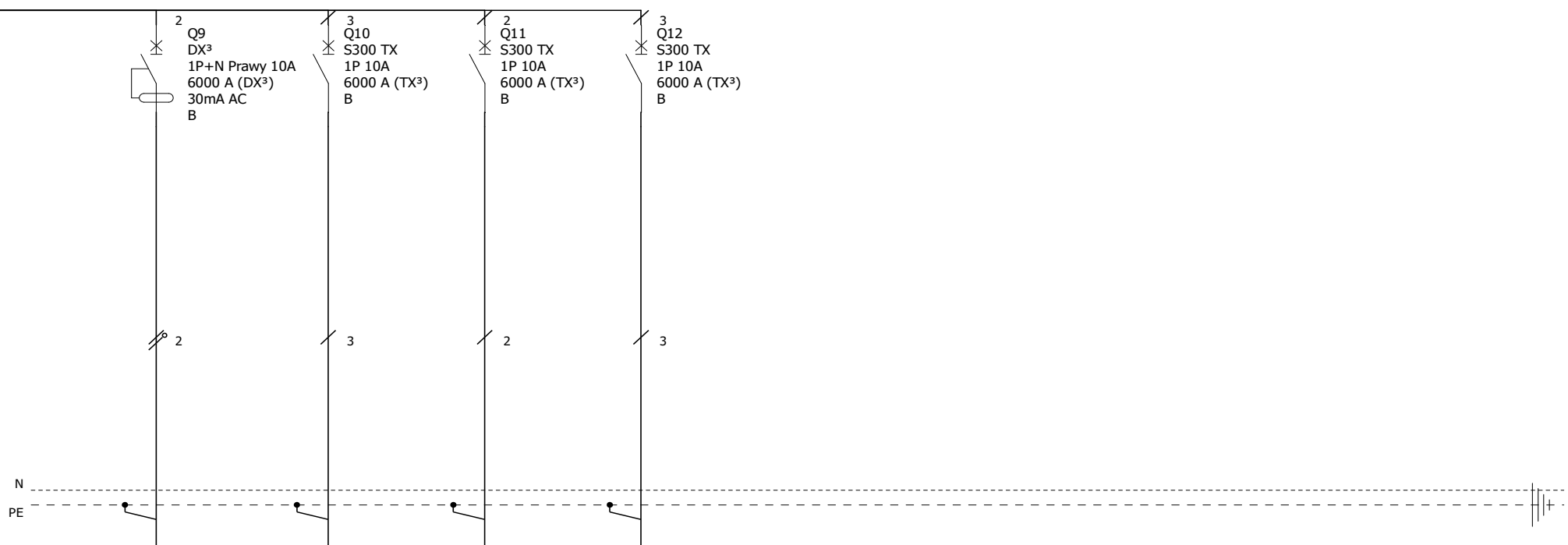
|                     |         |
|---------------------|---------|
| Układ sieci         | Sieć TN |
| Napięcie znamionowe |         |
| Moc zainstalowana   |         |
| IK1 Maks.           |         |
| IK3 Maks.           |         |



| Oznaczenie urządzenia | F1 | Q1   | Q2   | Q3                                     | Q4   | Q5                            | Q6                            | Q7                            | Q8                                    |
|-----------------------|----|--|--|--|--|-------------------------------|-------------------------------|-------------------------------|---------------------------------------|
| Oznaczenie zacisku    |    | T1.1/G1  | T1.1/G2  | T1.1/G3                                | T1.1/G4                                      | T1.1/G5                       | T1.1/G6                       | T1.1/G7                       | T1.1/GK1                              |
| Opis                  |    | Wypust 400V<br>płyta indukcyjna<br>Pom. nr. 1.12 | Wypust 400V<br>płyta indukcyjna<br>Pom. nr. 1.12 | Gniazda 230V<br>pom. nr. 1.12,<br>1.13 | Gniazda 230V<br>Pom. nr. 1.09,<br>1.10, 1.11 | Gniazda 230V<br>Pom. nr. 1.14 | Gniazda 230V<br>Pom. nr. 1.04 | Gniazda 230V<br>Pom. nr. 1.04 | Gniazda DATA<br>230V<br>Pom. nr. 10.4 |
| Moc                   |    | 8kW  | 8kW  | 2 kW                                   | 1 kW   | 1 kW                          | 1 kW                          | 1 kW                          | 1,2 kW                                |
| Przekrój przewodu     |    | 5x4  | 5x4  | 3x2,5                                  | 3x2,5  | 3x2,5                         | 3x2,5                         | 3x2,5                         | 3x2,5                                 |
| Typ kabla             |    | YDY  | YDY  | YDY                                    | YDY  | YDY                           | YDY                           | YDY                           | YDY                                   |

**PUSS BUDYNEK C  
Rozdzielnica T1.1**

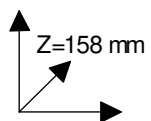
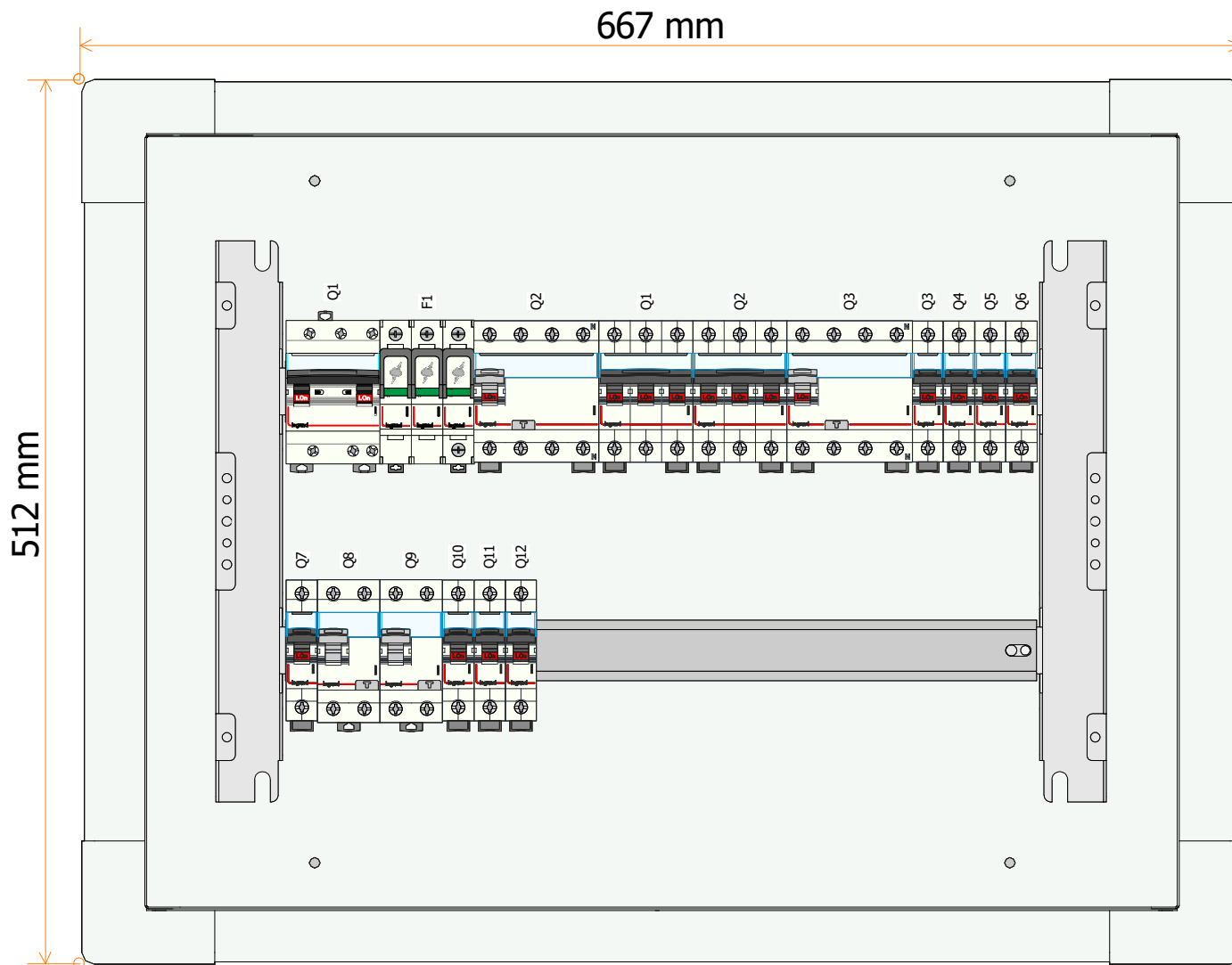
|               |                    |             |         |
|---------------|--------------------|-------------|---------|
| Projektant:   | mgr inż W. Kolassa | C           | F       |
| Sprawdzający: |                    | B           | E       |
|               |                    | A           | D       |
| Data:         |                    | Nr rys.     | 19      |
|               |                    | Nr. akusza: | 10 / 34 |



|                       |  |   |                            |  |  |  |  |  |
|-----------------------|--|---|----------------------------|--|--|--|--|--|
| Oznaczenie urządzenia | Q9   | Q10                                       | Q11                        | Q12  |  |  |  |  |
| Oznaczenie zacisku    | T1.1/O1  | T1.1/Aw                                   | T1.1/OK                    | T1.1/KL1   |  |  |  |  |
| Opis                  | Oświetlenie Kuchnia + Stołówka<br>Pom. nr. 1.04, 1.09, 1.10, 1.11, 1.12, 1.13, 1.14<br>wentylator łazienkowy pom. 1.11 | Oświetlenie awaryjne w zakresie zasilania | Wypust 230V Okap Pom. 1.12 | Wypusty 230V Jednostki wewnętrzne klimatyzacji Pom. 1.04 |  |  |  |  |
| Moc                   | 1 kW   | 0,1 kW                                    | 0,1 kW                     | 0,15 kW  |  |  |  |  |
| Przekrój przewodu     | 3x1,5  | 3x1,5                                     | 3x1,5                      | 3x1,5  |  |  |  |  |
| Typ kabla             | YDY  | YDY                                       | YDY                        | YDY  |  |  |  |  |
|                       |  |   |                            |  |  |  |  |  |

**PUSS BUDYNEK C  
Rozdzielnica T1.1**

|               |                    |             |         |
|---------------|--------------------|-------------|---------|
| Projektant:   | mgr inż W. Kolassa | C           | F       |
| Sprawdzający: |                    | B           | E       |
|               |                    | A           | D       |
|               | Data:              | Nr rys.     | 19      |
|               |                    | Nr akurusa: | 11 / 34 |



**PUSZ BUDYNEK C  
Rozdzielnica T1.1**

|               |                    |             |         |
|---------------|--------------------|-------------|---------|
| Projektant:   | mgr inż W. Kolassa | C           | F       |
| Sprawdzający: |                    | B           | E       |
|               |                    | A           | D       |
| Data:         |                    | Nr rys.     | 19      |
|               |                    | Nr. akusza: | 12 / 34 |

## Lista urządzeń Legrand

| Producent | Referencja | Opis                               | Ilość |
|-----------|------------|------------------------------------|-------|
| Legrand   | 037300     | LISTWA PRZYŁĄCZENIOWA XL3 160      | 1     |
| Legrand   | 337222     | XL3 S 160 OBUD. WNEKOWA 2x24M      | 1     |
| Legrand   | 337252     | XL3 S 160 DRZWI METALOWE 2x24M     | 1     |
| Legrand   | 339753     | PRZEWÓD EKWIPOWOTENCJALNY          | 1     |
| Legrand   | 403355     | WYŁ. S301 TX3 6000A B10 1P         | 3     |
| Legrand   | 403434     | WYŁ. S301 TX3 6000A C16 1P         | 5     |
| Legrand   | 403545     | WYŁ. S303 TX3 6000A C16 3P         | 2     |
| Legrand   | 406466     | ROZŁ. IZOL. FR303 40A 3P           | 1     |
| Legrand   | 410919     | P312 DX3 B10 30MA 2P AC            | 1     |
| Legrand   | 411013     | P312 DX3 C16 30MA 2P AC            | 1     |
| Legrand   | 411708     | P304 TX3 40A 30MA 4P AC            | 2     |
| Legrand   | 412272     | OGRANICZNIK PRZEP. T1+T2 12,5kA 3P | 1     |

Nr. projektu:

Nr. rysunku:

Autor:

Data:

T1.1

C

F

B

E

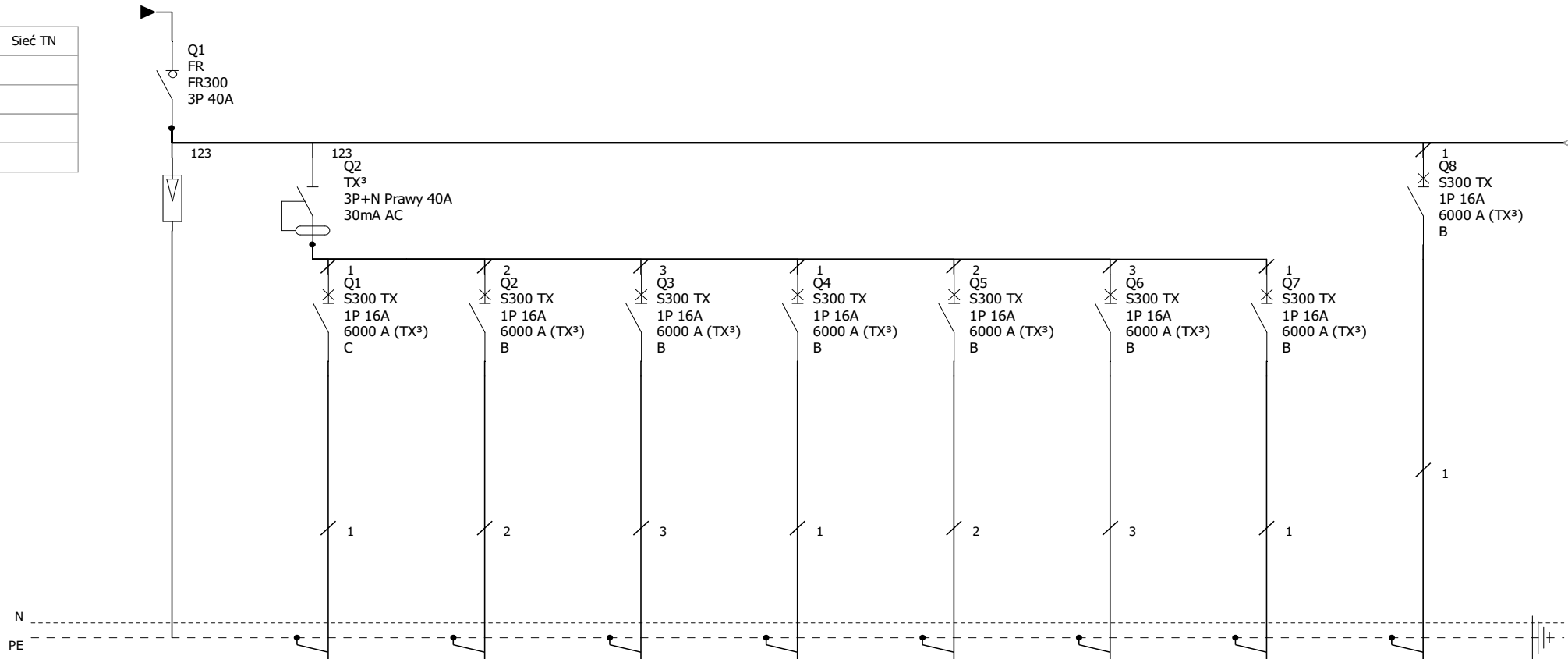
A

D

Nr. akusza:

13 / 34

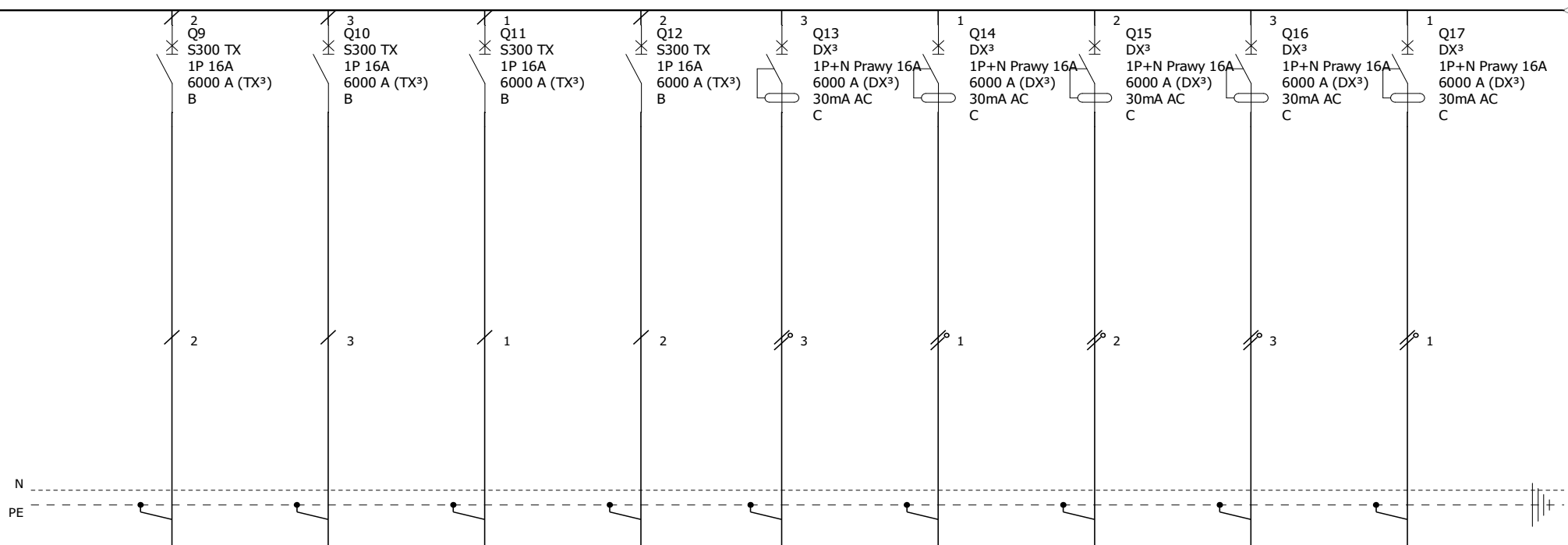
|                     |         |
|---------------------|---------|
| Układ sieci         | Sieć TN |
| Napięcie znamionowe |         |
| Moc zainstalowana   |         |
| IK1 Maks.           |         |
| IK3 Maks.           |         |



| Oznaczenie urządzenia | F1 | Q1                            | Q2                            | Q3                                     | Q4                            | Q5                                     | Q6   | Q7                                     | Q8                           |
|-----------------------|----|-------------------------------|-------------------------------|--|-------------------------------|--|--|--|------------------------------|
| Oznaczenie zacisku    |    | T1.2/G1                       | T1.2/G2                       | T1.2/G3                                | T1.2/G4                       | T1.2/G5                                | T1.2/G6                                      | T1.2/G7                                | T1.2/OCW1                    |
| Opis                  |    | Gniazda 230V<br>Pom. nr. 1.16 | Gniazda 230V<br>Pom. nr. 1.21 | Gniazda 230V<br>Pom. nr. 1.19,<br>1.20 | Gniazda 230V<br>Pom. nr. 1.15 | Gniazda 230V<br>Pom. nr. 1.03,<br>1.25 | Gniazda 230V<br>Pom. nr. 1.01,<br>1.02, 1.22 | Gniazda 230V<br>Pom. nr. 10.7,<br>1.08 | Wypust 230V<br>Pom. nr. 1.25 |
| Moc                   |    | 1 kW                          | 1 kW                          | 1 kW                                   | 1 kW                          | 1 kW                                   | 1 kW   | 1 kW                                   | 2kW                          |
| Przekrój przewodu     |    | 3x2,5                         | 3x2,5                         | 3x2,5                                  | 3x2,5                         | 3x2,5                                  | 3x2,5  | 3x2,5                                  | 3x2,5                        |
| Typ kabla             |    | YDY                           | YDY                           | YDY                                    | YDY                           | YDY                                    | YDY  | YDY                                    | YDY                          |

**PUSS BUDYNEK C  
Rozdzielnica T1.2**

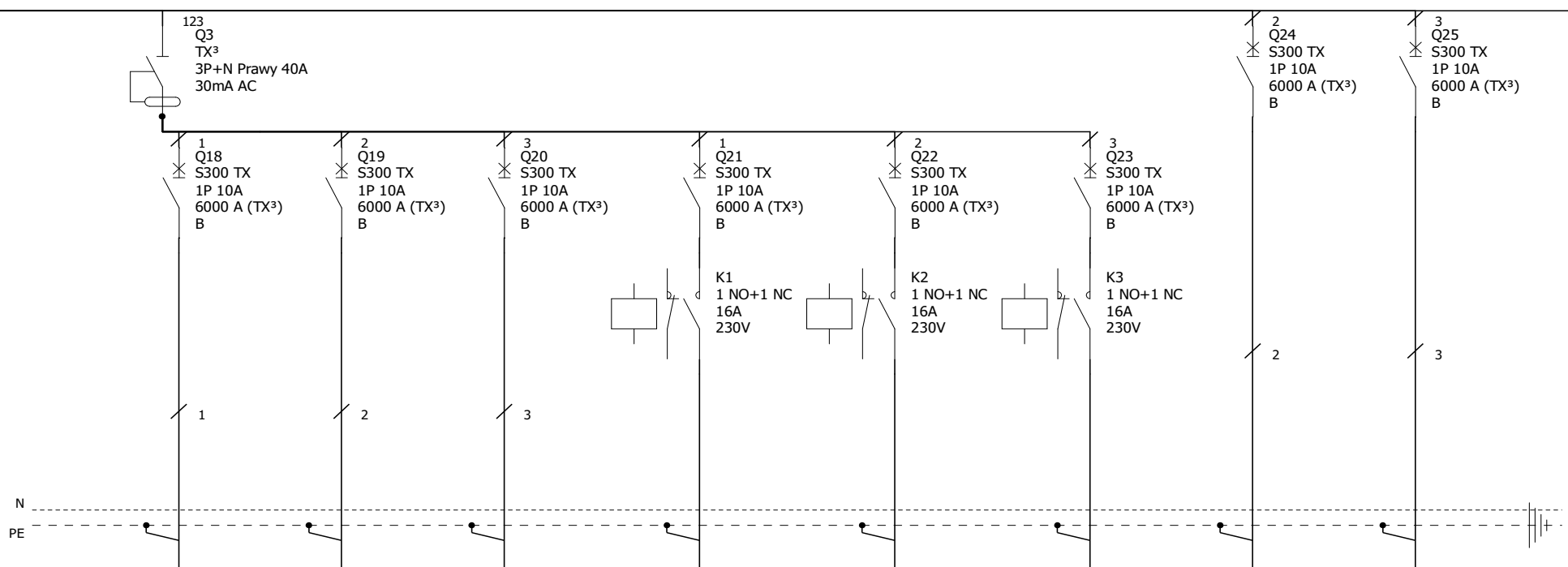
|               |                    |             |         |
|---------------|--------------------|-------------|---------|
| Projektant:   | mgr inż W. Kolassa | C           | F       |
| Sprawdzający: |                    | B           | E       |
| Data:         |                    | A           | D       |
| Nr rys.       | 19                 | Nr. akusza: | 14 / 34 |



| Oznaczenie urządzenia | Q9                        | Q10                       | Q11                       | Q12                       | Q13                             | Q14                             | Q15                                   | Q16                             | Q17                             |
|-----------------------|---------------------------|---------------------------|---------------------------|---------------------------|---------------------------------|---------------------------------|---------------------------------------|---------------------------------|---------------------------------|
| Oznaczenie zacisku    | T1.2/OCW2                 | T1.2/OCW3                 | T1.2/OCW4                 | T1.2/OCW5                 | T1.2/GK1                        | T1.2/GK2                        | T1.2/GK3                              | T1.2/GK4                        | T1.2/GK5                        |
| Opis                  | Wypust 230V Pom. nr. 1.25 | Wypust 230V Pom. nr. 1.03 | Wypust 230V Pom. nr. 1.08 | Wypust 230V Pom. nr. 1.07 | Gniazda DATA 230V Pom. nr. 1.16 | Gniazda DATA 230V Pom. nr. 1.20 | Gniazda DATA 230V Pom. nr. 1.19, 1.22 | Gniazda DATA 230V Pom. nr. 1.15 | Gniazda DATA 230V Pom. nr. 1.15 |
| Moc                   | 2kW                       | 2kW                       | 2kW                       | 2kW                       | 0,8 kW                          | 0,8 kW                          | 0,8 kW                                | 0,8 kW                          | 1,2 kW                          |
| Przekrój przewodu     | 3x2,5                     | 3x2,5                     | 3x2,5                     | 3x2,5                     | 3x2,5                           | 3x2,5                           | 3x2,5                                 | 3x2,5                           | 3x2,5                           |
| Typ kabla             | YDY                       | YDY                       | YDY                       | YDY                       | YDY                             | YDY                             | YDY                                   | YDY                             | YDY                             |

**PUSS BUDYNEK C  
Rozdzielnica T1.2**

|               |                    |       |         |    |
|---------------|--------------------|-------|---------|----|
| Projektant:   | mgr inż W. Kolassa | C     | F       |    |
| Sprawdzający: |                    | B     | E       |    |
|               |                    | A     | D       |    |
|               |                    | Data: | Nr rys. | 19 |

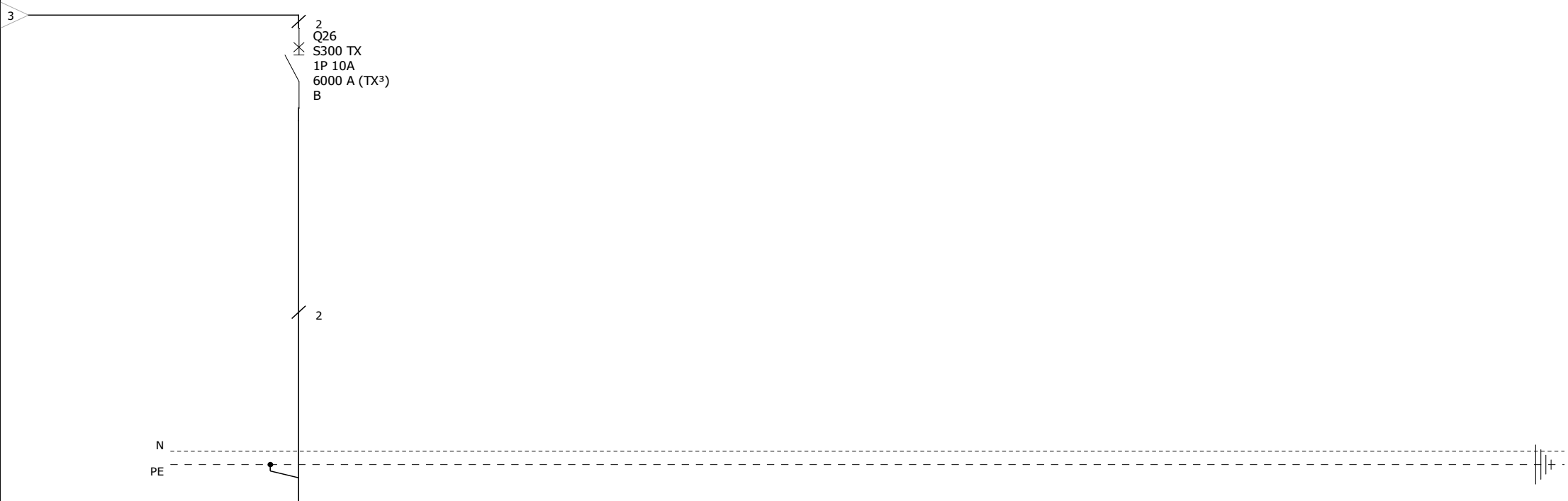


| Oznaczenie urządzenia | Q18                              | Q19  | Q20   | Q21  | Q22  | Q23  | Q24                                       | Q25  |
|-----------------------|----------------------------------|--|---|--|--|--|---|--|
| Oznaczenie zacisku    | T1.2/O1                          | T1.2/O2  | T1.2/O3   | T1.2/O4  | T1.2/O5  | T1.2/O6  | T1.2/Aw                                   | T1.2/KL1   |
| Opis                  | Oświetlenie parter pom. nr. 1.15 | Oświetlenie parter pom. nr. 1.01, 1.02, 1.16, 1.18, 1.19, 1.20, 1.21, 1.22, 1.23 | Oświetlenie parter pom. nr. 1.03, 1.24 went. łazienkowe pom. 1.07, 1.08, 1.25, 1.24 | Oświetlenie parter klatka schodowa pom. nr. 1.01 | Oświetlenie parter klatka schodowa pom. nr. 1.05 | Oświetlenie parter klatka schodowa pom. nr. 1.17 | Oświetlenie awaryjne w zakresie zasilania | Wypusty 230V jednostki wewnętrzne klimatyzacji Pom. nr. 1.19, 1.20 |
| Moc                   | 1 kW                             | 1 kW   | 0,464 kW  | 0,1 kW   | 0,1 kW   | 0,1 kW   | 0,1 kW                                    | 0,1 kW   |
| Przekrój przewodu     | 3x1,5                            | 3x1,5  | 3x1,5   | 3x1,5  | 3x1,5  | 3x1,5  | 3x1,5                                     | 3x1,5  |
| Typ kabla             | YDY                              | YDY  | YDY   | YDY  | YDY  | YDY  | YDY                                       | YDY  |

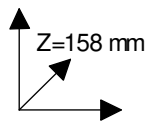
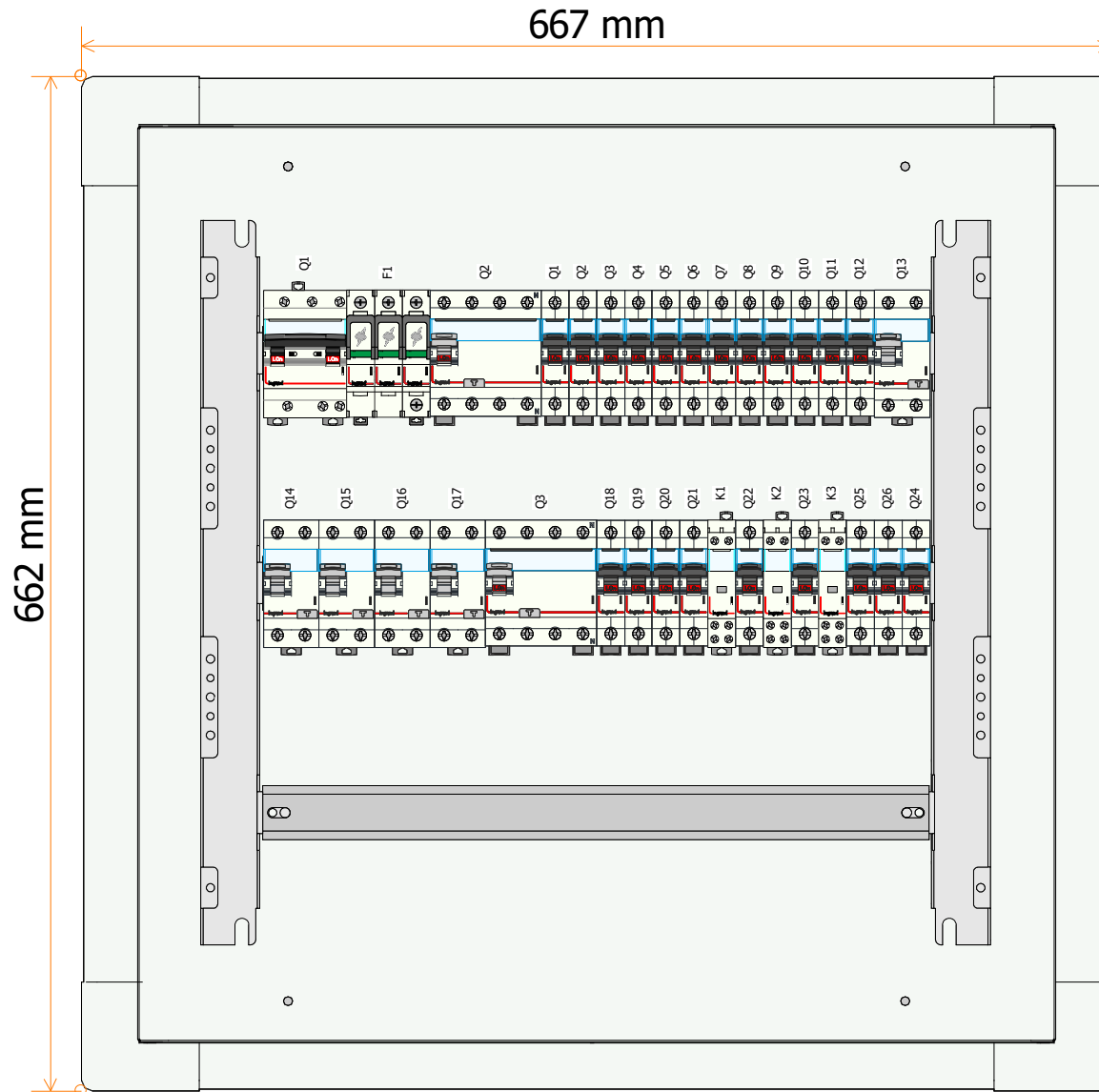
**PUSS BUDYNEK C  
Rozdzielnica T1.2**

|               |                    |       |         |    |
|---------------|--------------------|-------|---------|----|
| Projektant:   | mgr inż W. Kolassa | C     | F       |    |
| Sprawdzający: |                    | B     | E       |    |
|               |                    | A     | D       |    |
|               |                    | Data: | Nr rys. | 19 |





|                       |  |  |  |  |  |  |  |  |  |
|-----------------------|--|--|--|--|--|--|--|--|--|
| Oznaczenie urządzenia | Q26  |  |  |  |  |  |  |  |  |
| Oznaczenie zacisku    | T1.2/KL2   |  |  |  |  |  |  |  |  |
| Opis                  | Wypusty 230V<br>jednostki<br>wewnętrzne<br>klimatyzacji<br>Pom. nr. 1.15, 1.16 |  |  |  |  |  |  |  |  |
| Moc                   | 0,1 kW   |  |  |  |  |  |  |  |  |
| Przekrój przewodu     | 3x1,5  |  |  |  |  |  |  |  |  |
| Typ kabla             | YDY  |  |  |  |  |  |  |  |  |
|                       |  |  |  |  |  |  |  |  |  |



**PUSZ BUDYNEK C**  
**Rozdzielnica T1.2**

|               |                    |             |         |
|---------------|--------------------|-------------|---------|
| Projektant:   | mgr inż W. Kolassa | C           | F       |
| Sprawdzający: |                    | B           | E       |
|               |                    | A           | D       |
| Data:         |                    | Nr rys.     | 19      |
|               |                    | Nr. akusza: | 18 / 34 |

## Lista urządzeń Legrand

| Producent | Referencja | Opis                               | Ilość |
|-----------|------------|------------------------------------|-------|
| Legrand   | 001660     | OSŁONKA 5 MOD. BIAŁA               | 1     |
| Legrand   | 037300     | LISTWA PRZYŁĄCZENIOWA XL3 160      | 1     |
| Legrand   | 337223     | XL3 S 160 OBUD. WNEKOWA 3x24M      | 1     |
| Legrand   | 337253     | XL3 S 160 DRZWI METALOWE 3x24M     | 1     |
| Legrand   | 339753     | PRZEWÓD EKWIPOWOTENCJALNY          | 1     |
| Legrand   | 403355     | WYŁ. S301 TX3 6000A B10 1P         | 9     |
| Legrand   | 403357     | WYŁ. S301 TX3 6000A B16 1P         | 11    |
| Legrand   | 403434     | WYŁ. S301 TX3 6000A C16 1P         | 1     |
| Legrand   | 406466     | ROZŁ. IZOL. FR303 40A 3P           | 1     |
| Legrand   | 411013     | P312 DX3 C16 30MA 2P AC            | 5     |
| Legrand   | 411708     | P304 TX3 40A 30MA 4P AC            | 2     |
| Legrand   | 412272     | OGRANICZNIK PRZEP. T1+T2 12,5kA 3P | 1     |
| Legrand   | 412521     | STYCZNIK SM416 16A 230V NC+NO      | 3     |

Nr. projektu:

Nr. rysunku:

Autor:

Data:

T1.2

C

B

A

F

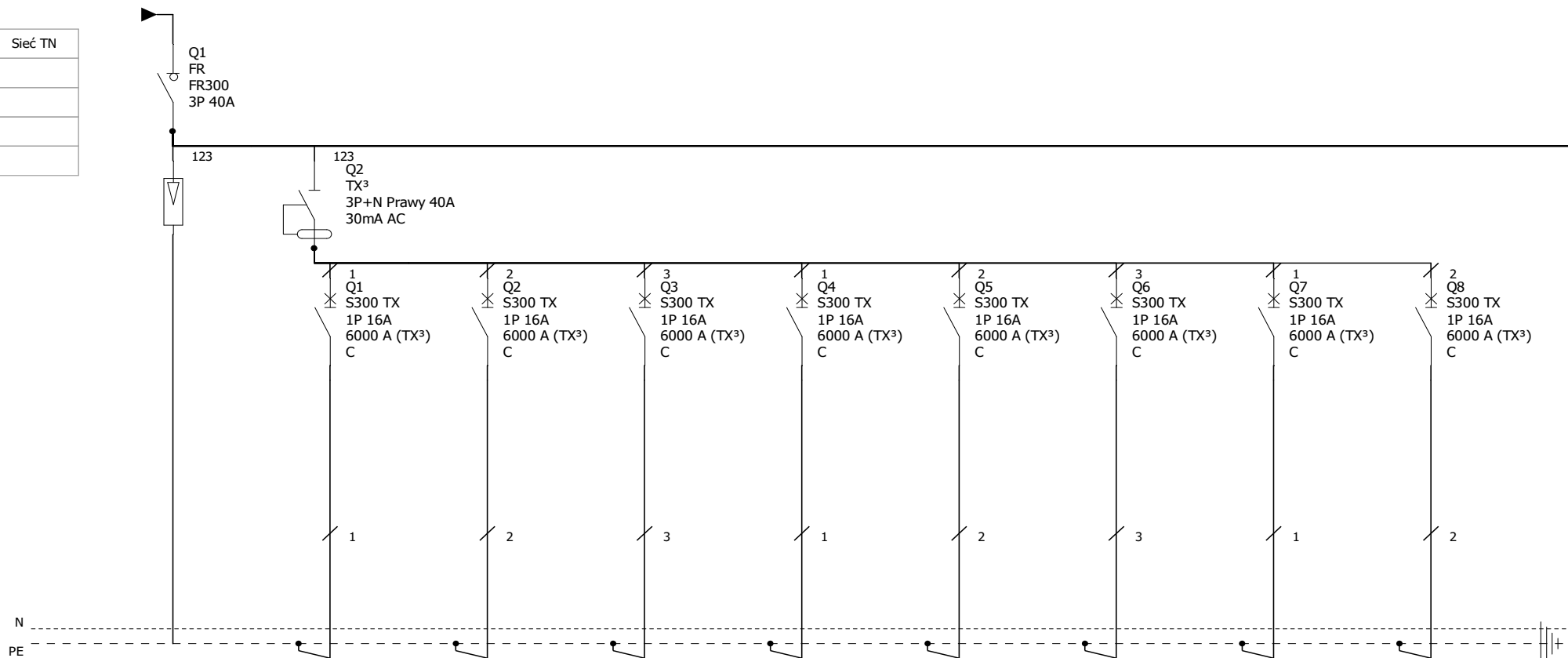
E

D

Nr. akusza:

19 / 34

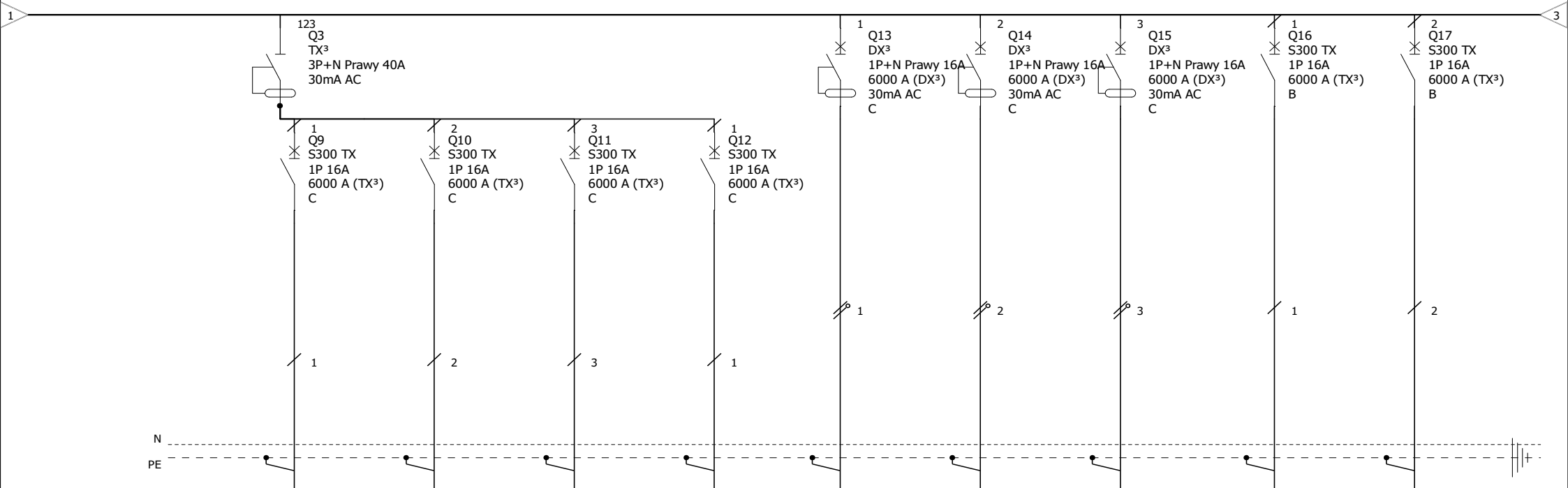
|                     |         |
|---------------------|---------|
| Układ sieci         | Sieć TN |
| Napięcie znamionowe |         |
| Moc zainstalowana   |         |
| IK1 Maks.           |         |
| IK3 Maks.           |         |



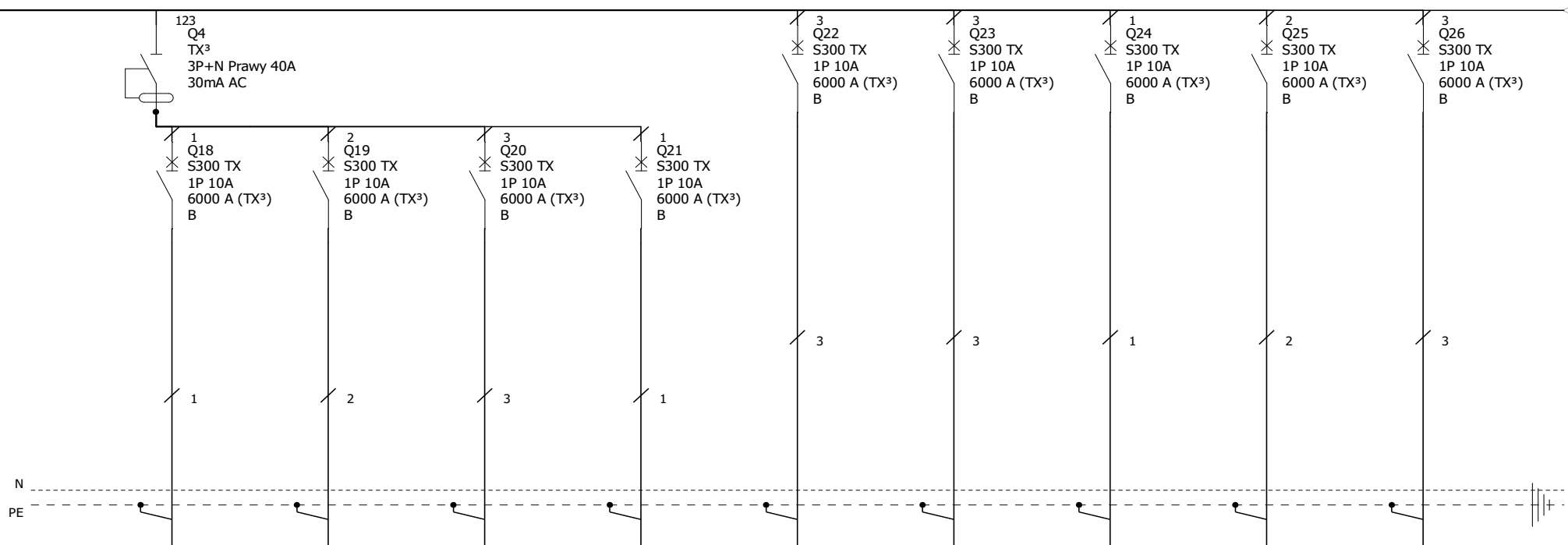
| Oznaczenie urządzenia | F1 | Q1                           | Q2  | Q3                                    | Q4                                    | Q5  | Q6                           | Q7                                    | Q8                                    |
|-----------------------|----|------------------------------|---|---------------------------------------|---------------------------------------|---|------------------------------|---------------------------------------|---------------------------------------|
| Oznaczenie zacisku    |    | T2.2/G1                      | T2.2/G2                                     | T2.2/G3                               | T2.2/G4                               | T2.2/G5                                     | T2.2/G6                      | T2.2/G7                               | T2.2/G8                               |
| Opis                  |    | Gniazda 230V<br>Pom. nr 2.13 | Gniazda 230V<br>Pom. nr 2.15,<br>2.16, 2.17 | Gniazda 230V<br>Pom. nr 2.18,<br>2.19 | Gniazda 230V<br>Pom. nr 2.03,<br>2.21 | Gniazda 230V<br>Pom. nr 2.02,<br>2.04, 2.20 | Gniazda 230V<br>Pom. nr 2.05 | Gniazda 230V<br>Pom. nr 2.08,<br>2.09 | Gniazda 230V<br>Pom. nr 2.09,<br>2.10 |
| Moc                   |    | 1 kW                         | 1 kW  | 1 kW                                  | 1 kW                                  | 1 kW  | 1 kW                         | 1 kW                                  | 1 kW                                  |
| Przekrój przewodu     |    | 3x2,5                        | 3x2,5                                       | 3x2,5                                 | 3x2,5                                 | 3x2,5                                       | 3x2,5                        | 3x2,5                                 | 3x2,5                                 |
| Typ kabla             |    | YDY                          | YDY   | YDY                                   | YDY                                   | YDY   | YDY                          | YDY                                   | YDY                                   |
|                       |    |                              |   |                                       |                                       |   |                              |                                       |                                       |

**PUSS BUDYNEK C  
Rozdzielnica T2.2**

|               |                    |   |         |    |                     |
|---------------|--------------------|---|---------|----|---------------------|
| Projektant:   | mgr inż W. Kolassa | C |         | F  |                     |
| Sprawdzający: |                    | B |         | E  |                     |
|               |                    | A |         | D  |                     |
|               | Data:              |   | Nr rys. | 19 | Nr. akusza: 20 / 34 |



| Oznaczenie urządzenia | Q9                          | Q10                         | Q11                         | Q12                         | Q13                                  | Q14                                  | Q15   | Q16                         | Q17                         |
|-----------------------|-----------------------------|-----------------------------|-----------------------------|-----------------------------|--------------------------------------|--------------------------------------|---|-----------------------------|-----------------------------|
| Oznaczenie zacisku    | T2.2/G9                     | T2.2/G10                    | T2.2/G11                    | T2.2/G12                    | T2.2/GK1                             | T2.2/GK2                             | T2.2/GK3                                      | T2.2/OCW1                   | T2.2/OCW2                   |
| Opis                  | Gniazda 230<br>Pom. nr 2.15 | Gniazda 230<br>Pom. nr 2.16 | Gniazda 230<br>Pom. nr 2.05 | Gniazda 230<br>Pom. nr 2.05 | Gniazda DATA<br>230V<br>Pom. nr 2.13 | Gniazda DATA<br>230V<br>Pom. nr 2.17 | Gniazda DATA<br>230V<br>Pom. nr 2.05,<br>2.09 | Wypust 230V<br>Pom. nr 2.21 | Wypust 230V<br>Pom. nr 2.03 |
| Moc                   | 1 kW                        | 1 kW                        | 1 kW                        | 1 kW                        | 0,8 kW                               | 0,8 kW                               | 1,2 kW  | 2 kW                        | 2 kW                        |
| Przekrój przewodu     | 3x2,5                       | 3x2,5                       | 3x2,5                       | 3x2,5                       | 3x2,5                                | 3x2,5                                | 3x2,5   | 3x2,5                       | 3x2,5                       |
| Typ kabla             | YDY                         | YDY                         | YDY                         | YDY                         | YDY                                  | YDY                                  | YDY   | YDY                         | YDY                         |

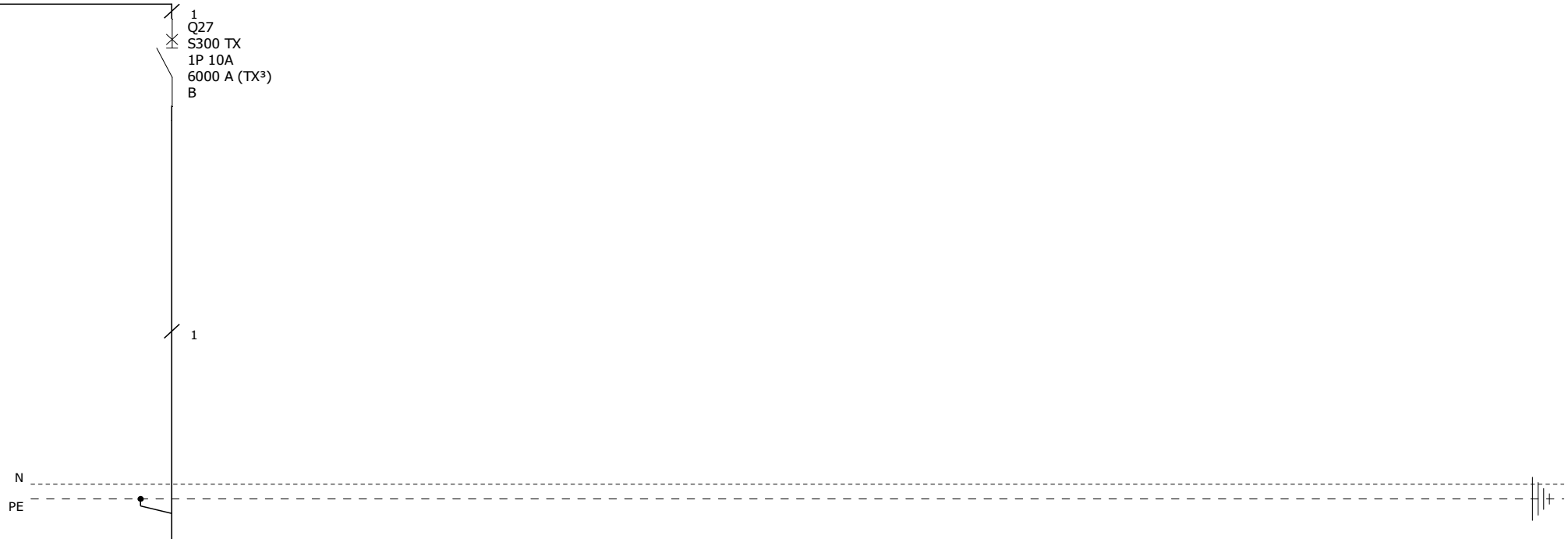


| Oznaczenie urządzenia | Q18  | Q19   | Q20   | Q21                                  | Q22                  | Q23  | Q24  | Q25  | Q26  |
|-----------------------|--|---|---|--------------------------------------|----------------------|--|--|--|--|
| Oznaczenie zacisku    | T2.2/O1  | T2.2/O2   | T2.2/O3   | T2.2/O4                              |                      | T2.2/KL1   | T2.2/KL2   | T2.2/KL3   | T2.2/KL4   |
| Opis                  | Oświetlenie I piętro<br>Pom. nr 2.13, 2.15, 2.16, 2.17, 2.18 | Oświetlenie I piętro<br>Pom. nr 2.03, 2.05, 2.19, 2.21<br>wentylatory łazienkowe<br>pom. 2.03, 2.21 | Oświetlenie I piętro<br>Pom. nr 2.04, 2.06, 2.08, 2.09, 2.10, | Oświetlenie I piętro<br>Pom. nr 2.20 | Oświetlenie awaryjne | Wypusty 230V jednostki wewnętrzne klimatyzacji<br>Pom. nr 2.05 | Wypusty 230V jednostki wewnętrzne klimatyzacji<br>Pom. nr 2.08, 2.09 | Wypusty 230V jednostki wewnętrzne klimatyzacji<br>Pom. nr 2.11 | Wypusty 230V jednostki wewnętrzne klimatyzacji<br>Pom. nr 2.17, 2.18 |
| Moc                   | 0,9 kW   | 0,932 kW  | 1 kW  | 0,2 kW                               | 0.1 kW               | 0,1 kW   | 0,1 kW   | 0,15 kW  | 0,1 kW   |
| Przekrój przewodu     | 3x1,5  | 3x1,5   | 3x1,5   | 3x1,5                                | 3x1,5                | 3x1,5  | 3x1,5  | 3x1,5  | 3x1,5  |
| Typ kabla             | YDY  | YDY   | YDY   | YDY                                  | YDY                  | YDY  | YDY  | YDY  | YDY  |

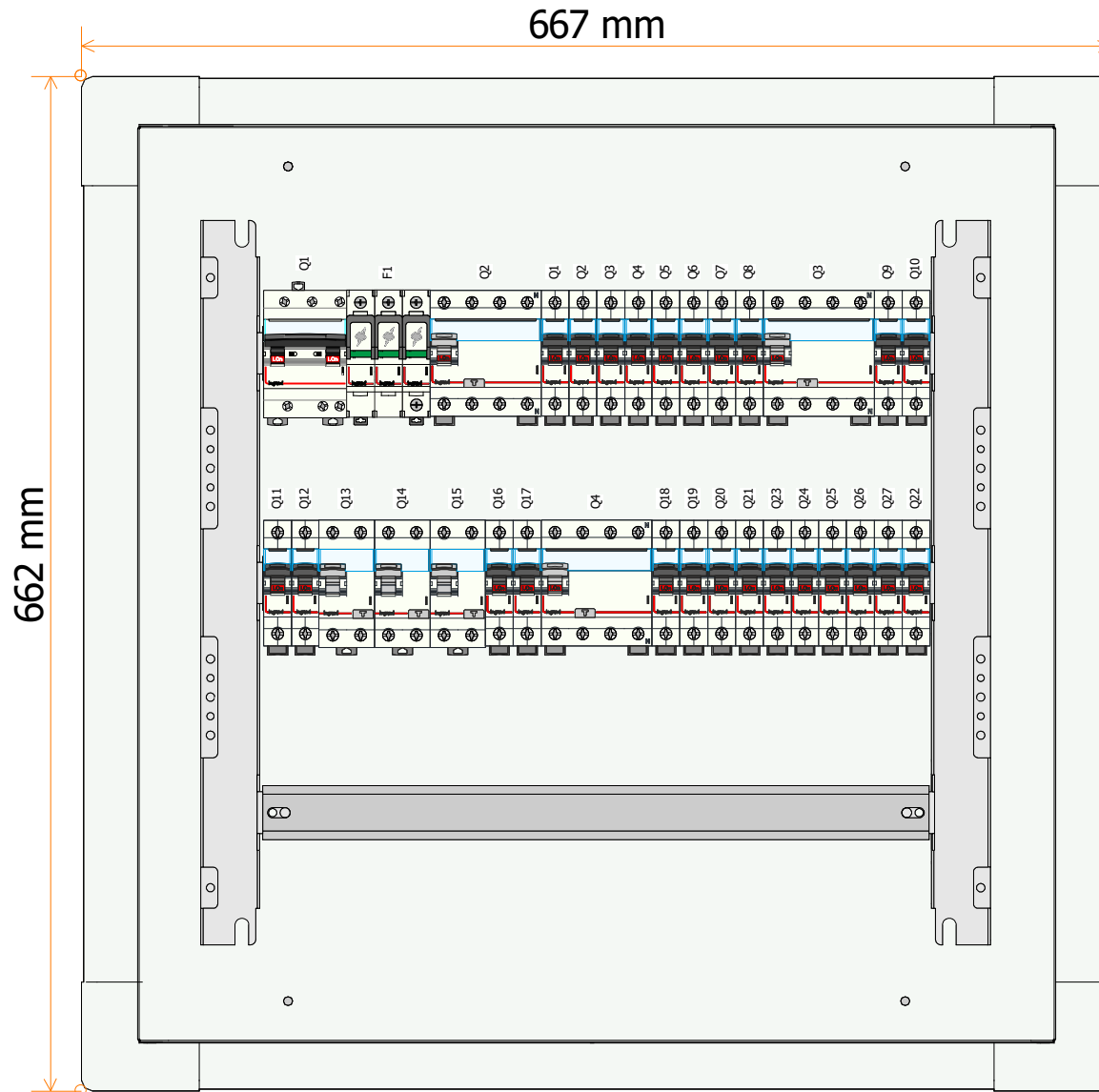
**PUSS BUDYNEK C  
Rozdzielnica T2.2**

|               |                    |       |         |    |
|---------------|--------------------|-------|---------|----|
| Projektant:   | mgr inż W. Kolassa | C     | F       |    |
| Sprawdzający: |                    | B     | E       |    |
|               |                    | A     | D       |    |
|               |                    | Data: | Nr rys. | 19 |

3



|                       |   |  |  |  |  |  |  |  |  |
|-----------------------|---|--|--|--|--|--|--|--|--|
| Oznaczenie urządzenia | Q27   |  |  |  |  |  |  |  |  |
| Oznaczenie zacisku    | T2.2/KL5  |  |  |  |  |  |  |  |  |
| Opis                  | Wypusty 230V jednostki wewnętrzne klimatyzacji Pom. nr 2.15, 2.16 |  |  |  |  |  |  |  |  |
| Moc                   | 0,1 kW  |  |  |  |  |  |  |  |  |
| Przekrój przewodu     | 3x1,5   |  |  |  |  |  |  |  |  |
| Typ kabla             | YDY   |  |  |  |  |  |  |  |  |
|                       |   |  |  |  |  |  |  |  |  |



**PUSZ BUDYNEK C**  
**Rozdzielnica T2.2**

|               |                    |             |         |
|---------------|--------------------|-------------|---------|
| Projektant:   | mgr inż W. Kolassa | C           | F       |
| Sprawdzający: |                    | B           | E       |
|               |                    | A           | D       |
| Data:         |                    | Nr rys.     | 19      |
|               |                    | Nr. akusza: | 24 / 34 |



## Lista urządzeń Legrand

| Producent | Referencja | Opis                               | Ilość |
|-----------|------------|------------------------------------|-------|
| Legrand   | 001660     | OSŁONKA 5 MOD. BIAŁA               | 1     |
| Legrand   | 037300     | LISTWA PRZYŁĄCZENIOWA XL3 160      | 1     |
| Legrand   | 337223     | XL3 S 160 OBUD. WNEKOWA 3x24M      | 1     |
| Legrand   | 337253     | XL3 S 160 DRZWI METALOWE 3x24M     | 1     |
| Legrand   | 339753     | PRZEWÓD EKWIPOWOTENCJALNY          | 1     |
| Legrand   | 403355     | WYŁ. S301 TX3 6000A B10 1P         | 10    |
| Legrand   | 403357     | WYŁ. S301 TX3 6000A B16 1P         | 2     |
| Legrand   | 403434     | WYŁ. S301 TX3 6000A C16 1P         | 12    |
| Legrand   | 406466     | ROZŁ. IZOL. FR303 40A 3P           | 1     |
| Legrand   | 411013     | P312 DX3 C16 30MA 2P AC            | 3     |
| Legrand   | 411708     | P304 TX3 40A 30MA 4P AC            | 3     |
| Legrand   | 412272     | OGRANICZNIK PRZEP. T1+T2 12,5kA 3P | 1     |

Nr. projektu:

Nr. rysunku:

Autor:

Data:

T2.2

C

B

A

F

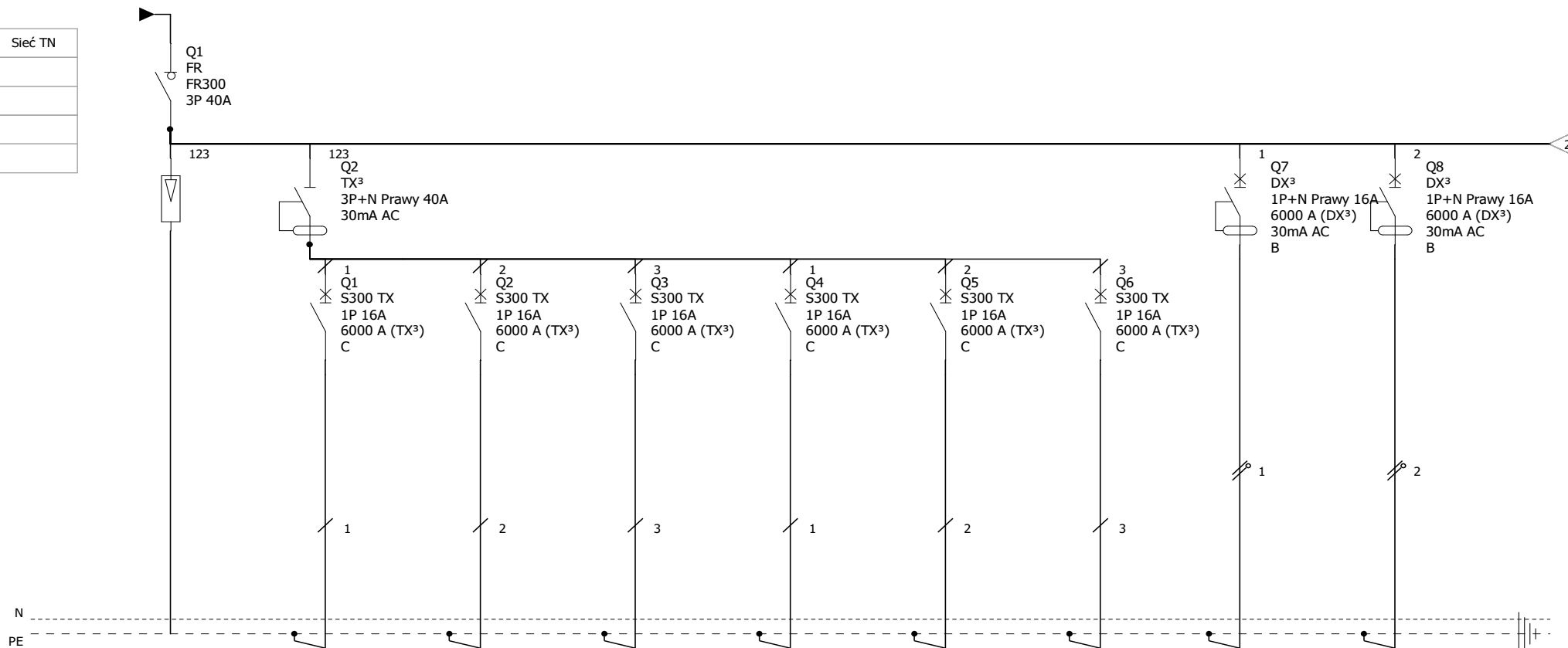
E

D

Nr. akusza:

25 / 34

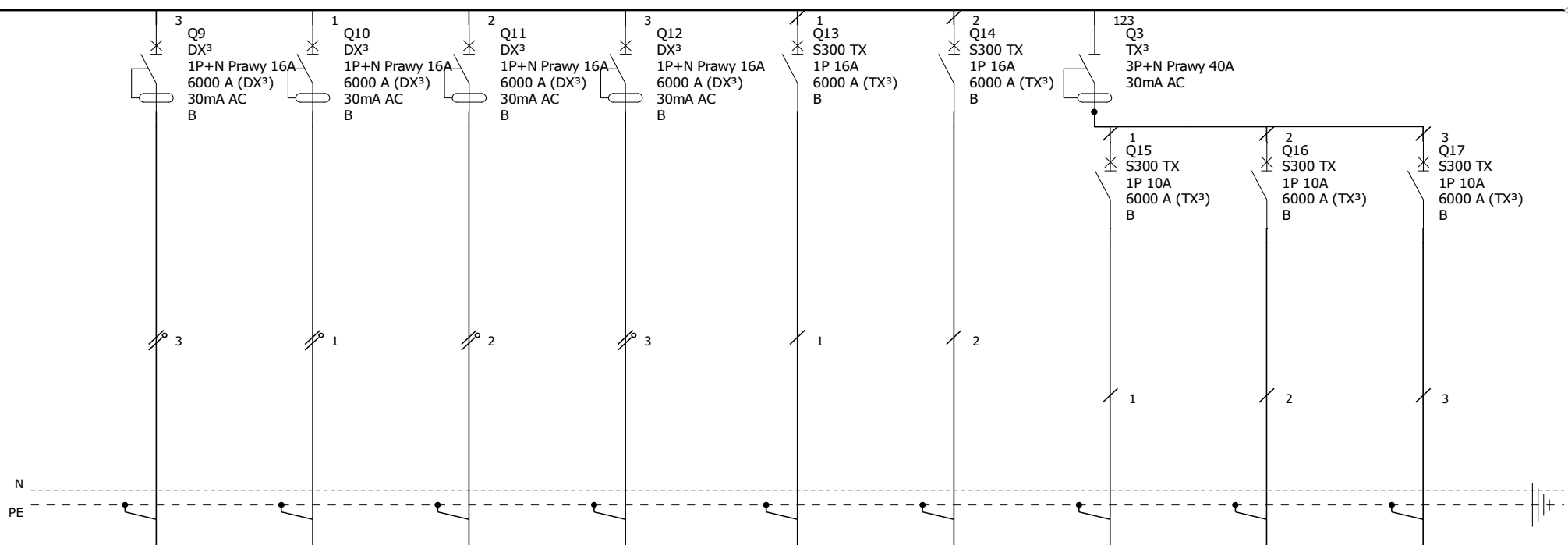
|                     |         |
|---------------------|---------|
| Układ sieci         | Sieć TN |
| Napięcie znamionowe |         |
| Moc zainstalowana   |         |
| IK1 Maks.           |         |
| IK3 Maks.           |         |



| Oznaczenie urządzenia | F1 | Q1                                      | Q2                                      | Q3                                      | Q4                            | Q5   | Q6                            | Q7                                    | Q8                                    |
|-----------------------|----|---|---|---|-------------------------------|--|-------------------------------|---------------------------------------|---------------------------------------|
| Oznaczenie zacisku    |    | T3.2/G1                                 | T3.2/G2                                 | T3.2/G3                                 | T3.2/G4                       | T3.2/G5  | T3.2G6                        | T3.2/GK1                              | T3.2/GK2                              |
| Opis                  |    | Gniazda 230V<br>Pom. nr 03.08,<br>03.09 | Gniazda 230V<br>Pom. nr 03.11,<br>03.12 | Gniazda 230V<br>Pom. nr 03.14,<br>03.15 | Gniazda 230V<br>Pom. nr 03.17 | Gniazda 230V<br>Pom. nr 03.02,<br>03.03, 03.04 | Gniazda 230V<br>Pom. nr 03.05 | Gniazda DATA<br>230V<br>Pom. nr 03.09 | Gniazda DATA<br>230V<br>Pom. nr 03.09 |
| Moc                   |    | 1 kW                                    | 1 kW                                    | 1 kW                                    | 1 kW                          | 1 kW   | 1 kW                          | 1,2 kW                                | 1,2 kW                                |
| Przekrój przewodu     |    | 3x2,5                                   | 3x2,5                                   | 3x2,5                                   | 3x2,5                         | 3x2,5  | 3x2,5                         | 3x2,5                                 | 3x2,5                                 |
| Typ kabla             |    | YDY                                     | YDY                                     | YDY                                     | YDY                           | YDY  | YDY                           | YDY                                   | YDY                                   |

**PUSS BUDYNEK C  
Rozdzielnica T3.2**

|               |                    |             |         |
|---------------|--------------------|-------------|---------|
| Projektant:   | mgr inż W. Kolassa | C           | F       |
| Sprawdzający: |                    | B           | E       |
|               |                    | A           | D       |
| Data:         |                    | Nr rys.     | 19      |
|               |                    | Nr. akusza: | 26 / 34 |

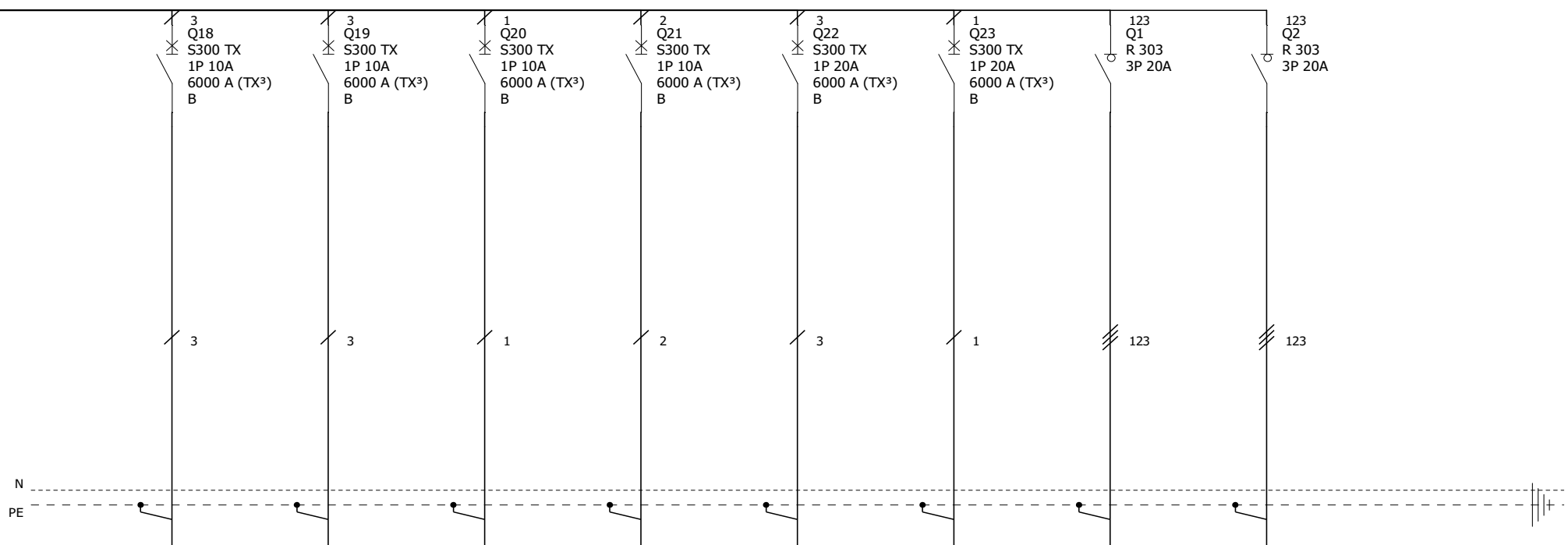


| Oznaczenie urządzenia | Q9                                 | Q10                                | Q11                                | Q12                                       | Q13                          | Q14                          | Q15   | Q16  | Q17                                    |
|-----------------------|------------------------------------|------------------------------------|------------------------------------|---|------------------------------|------------------------------|---|--|--|
| Oznaczenie zacisku    | T3.2/GK3                           | T3.2/GK4                           | T3.2/GK5                           | T3.2/GK6                                  | T3.2/OCW1                    | T3.2/OCW2                    | T3.2/O1   | T3.2/O2  | T3.2/O3                                |
| Opis                  | Gniazda DATA 230V<br>Pom. nr 03.08 | Gniazda DATA 230V<br>Pom. nr 03.17 | Gniazda DATA 230V<br>Pom. nr 03.17 | Gniazda DATA 230V<br>Pom. nr 03.03, 03.05 | Wypust 230V<br>Pom. nr 03.12 | Wypust 230V<br>Pom. nr 03.15 | Oświetlenie poddasza<br>Pom. nr 03.05, 03.06, 03.08, 03.09, 03.17 | Oświetlenie poddasza<br>Pom. nr 03.02, 03.03, 03.04, 03.10, 03.11, 03.12, 03.13, 03.14, 03.15<br>wentylatory łazienkowe<br>pom. 03.14, 03.15 | Oświetlenie poddasza<br>Pom. nr 03.05, |
| Moc                   | 0,4 kW                             | 1,2 kW                             | 1,2 kW                             | 0,8 kW                                    | 2 kW                         | 2 kW                         | 0,9 kW  | 1,332 kW   | 1 kW                                   |
| Przekrój przewodu     | 3x2,5                              | 3x2,5                              | 3x2,5                              | 3x2,5                                     | 3x2,5                        | 3x2,5                        | 3x1,5   | 3x1,5  | 3x1,5                                  |
| Typ kabla             | YDY                                | YDY                                | YDY                                | YDY                                       | YDY                          | YDY                          | YDY   | YDY  | YDY                                    |

**PUSS BUDYNEK C  
Rozdzielnica T3.2**

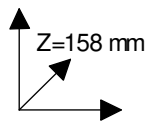
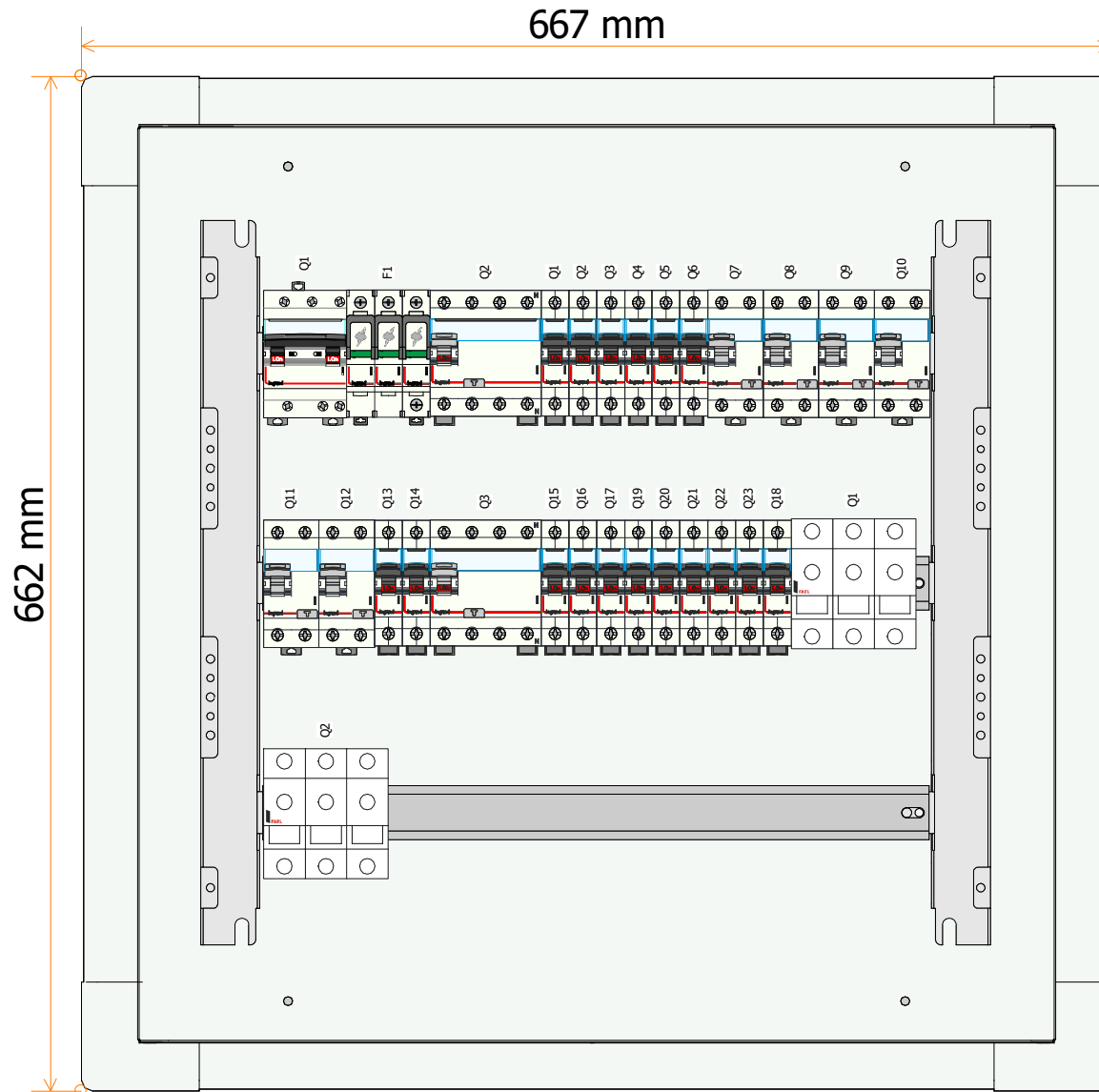
|               |                    |       |         |    |
|---------------|--------------------|-------|---------|----|
| Projektant:   | mgr inż W. Kolassa | C     | F       |    |
| Sprawdzający: |                    | B     | E       |    |
|               |                    | A     | D       |    |
|               |                    | Data: | Nr rys. | 19 |

2



|                       |                      |  |  |   |   |   |                            |                            |  |
|-----------------------|----------------------|--|--|---|---|---|----------------------------|----------------------------|--|
| Oznaczenie urządzenia | Q18                  | Q19  | Q20  | Q21   | Q22   | Q23   | Q1                         | Q2                         |  |
| Oznaczenie zacisku    | T3.2/Aw              | T3.2/KL1   | T3.2/KL2   | T3.2/WK1                                      | T3.2/AGR1   | T3.2/AGR2   | T3.2/RNW1                  | T3.2/RNW2                  |  |
| Opis                  | Oświetlenie awaryjne | Wypusty 230V jednostki wewnętrzne klimatyzacji Pom. nr 03.17 | Wypusty 230V jednostki wewnętrzne klimatyzacji Pom. nr 03.16 | Wypust 230V wentylator kanałowy Pom. nr 03.05 | Wypust 400V agregat instalacji klimatyzacji RXYSQ6T8Y przy pom. 03.04 | Wypust 400V agregat instalacji klimatyzacji RXYSQ6T8Y przy pom. 03.06 | Centrala wentylacyjna RNW1 | Centrala wentylacyjna RNW2 |  |
| Moc                   | 0,1 kW               | 0,1 kW   | 0,15 kW  | 0,31 kW                                       | 9 kW  | 9 kW  | 3,7 kW                     | 4,4 kW                     |  |
| Przekrój przewodu     | 3x1,5                | 3x1,5  | 3x1,5  | 3x1,5   | 5x6   | 5x6   | 5x4                        | 5x4                        |  |
| Typ kabla             | YDY                  | YDY  | YDY  | YDY   | YDY   | YDY   | YDY                        | YDY                        |  |

|   |               |                    |   |         |    |
|---|---------------|--------------------|---|---------|----|
| <b>PUSS BUDYNEK C<br/>Rozdzielnica T3.2</b> | Projektant:   | mgr inż W. Kolassa | C | F       |    |
|   | Sprawdzający: |                    | B | E       |    |
|   |               |                    | A | D       |    |
|   |               | Data:              |   | Nr rys. | 19 |



**PUSZ BUDYNEK C**  
**Rozdzielnica T3.2**

|               |                    |             |         |
|---------------|--------------------|-------------|---------|
| Projektant:   | mgr inż W. Kolassa | C           | F       |
| Sprawdzający: |                    | B           | E       |
|               |                    | A           | D       |
| Data:         |                    | Nr rys.     | 19      |
|               |                    | Nr. akusza: | 29 / 34 |

## Lista urządzeń Legrand

| Producent | Referencja | Opis                               | Ilość |
|-----------|------------|------------------------------------|-------|
| Legrand   | 037300     | LISTWA PRZYŁĄCZENIOWA XL3 160      | 1     |
| Legrand   | 337223     | XL3 S 160 OBUD. WNEKOWA 3x24M      | 1     |
| Legrand   | 337253     | XL3 S 160 DRZWI METALOWE 3x24M     | 1     |
| Legrand   | 339753     | PRZEWÓD EKWIPOWOTENCJALNY          | 1     |
| Legrand   | 403355     | WYŁ. S301 TX3 6000A B10 1P         | 7     |
| Legrand   | 403357     | WYŁ. S301 TX3 6000A B16 1P         | 2     |
| Legrand   | 403358     | WYŁ. S301 TX3 6000A B20 1P         | 2     |
| Legrand   | 403434     | WYŁ. S301 TX3 6000A C16 1P         | 6     |
| Legrand   | 406466     | ROZŁ. IZOL. FR303 40A 3P           | 1     |
| Legrand   | 410921     | P312 DX3 B16 30MA 2P AC            | 6     |
| Legrand   | 411708     | P304 TX3 40A 30MA 4P AC            | 2     |
| Legrand   | 412272     | OGRANICZNIK PRZEP. T1+T2 12,5kA 3P | 1     |
| Legrand   | 606705     | ROZŁ. BEZP. R 303 20 A 3P          | 2     |

Nr. projektu:

Nr. rysunku:

Autor:

Data:

T3.2

C

B

A

F

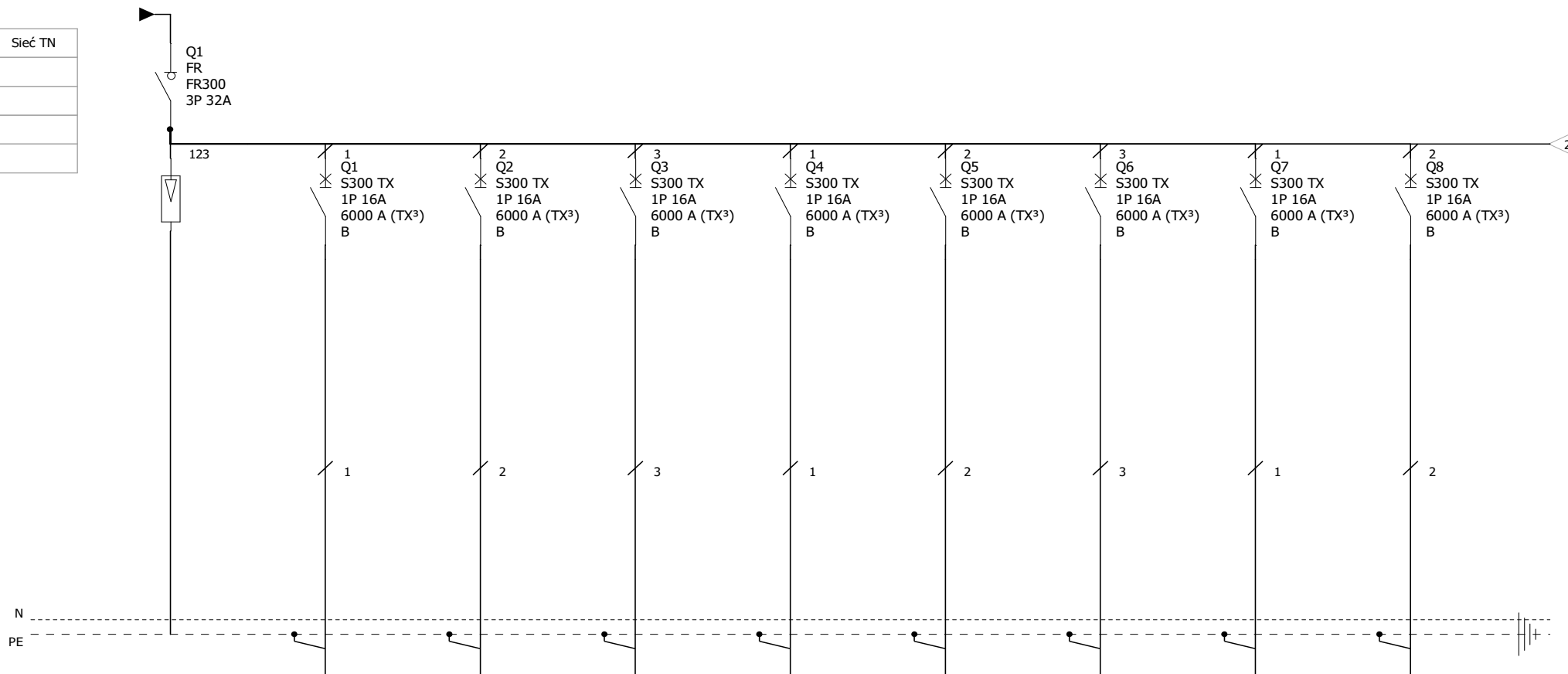
E

D

Nr. akusza:

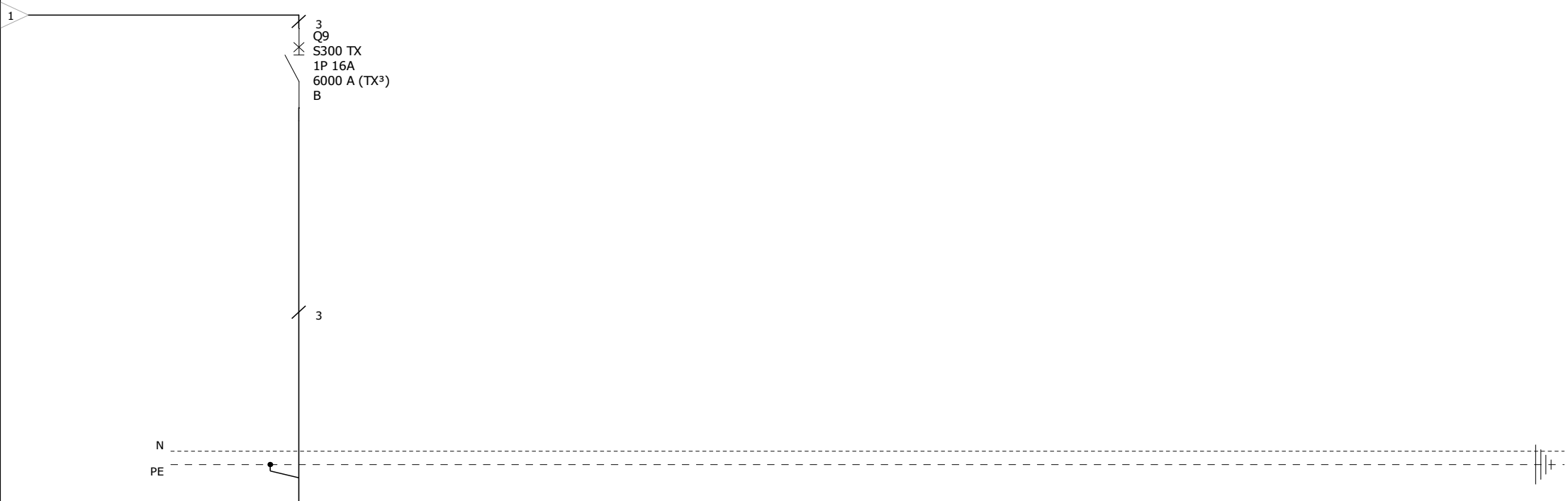
30 / 34

|                     |         |
|---------------------|---------|
| Układ sieci         | Sieć TN |
| Napięcie znamionowe |         |
| Moc zainstalowana   |         |
| IK1 Maks.           |         |
| IK3 Maks.           |         |



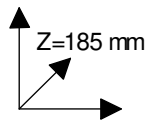
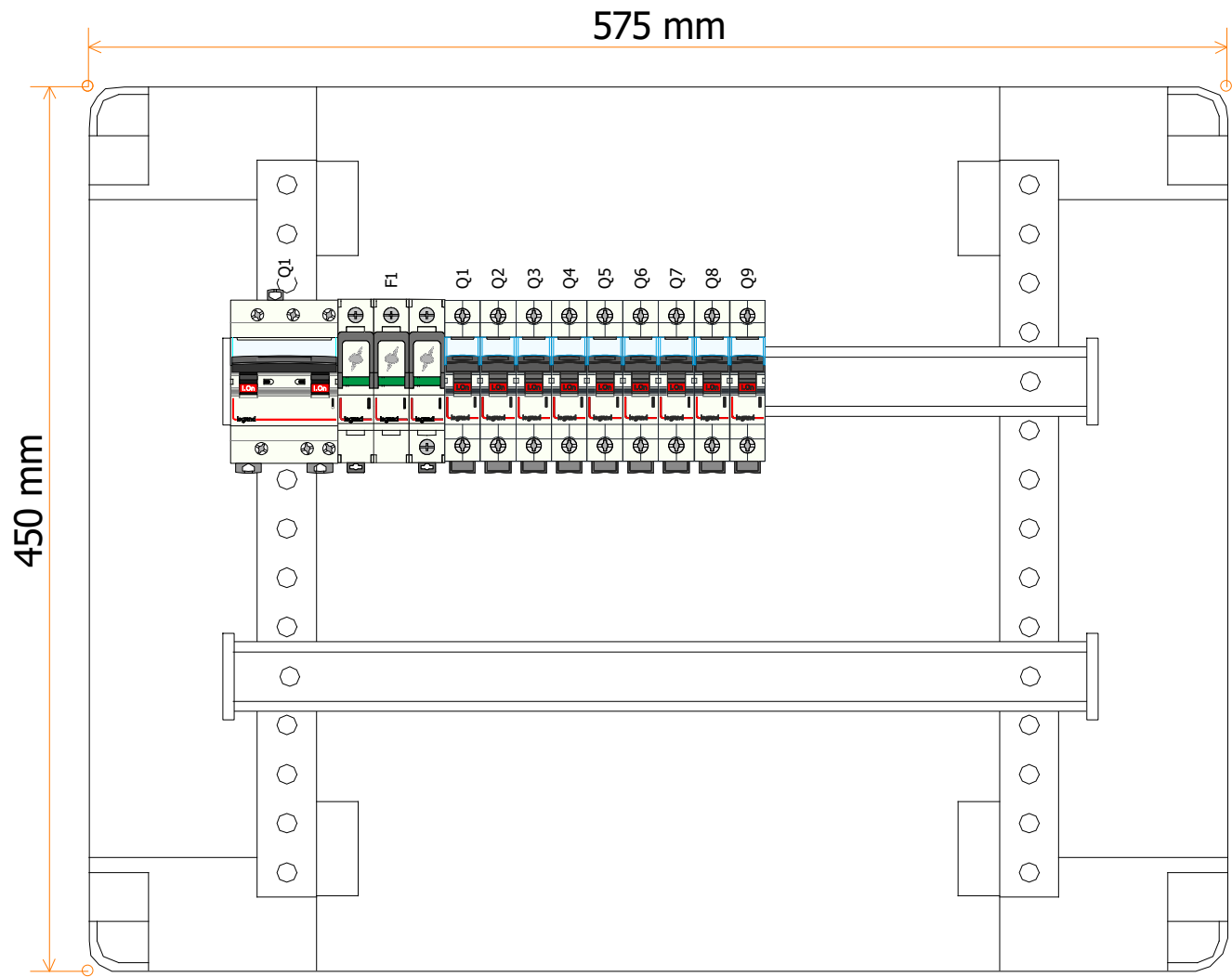
| Oznaczenie urządzenia | F1 | Q1                  | Q2                      | Q3                        | Q4                        | Q5                        | Q6                           | Q7                      | Q8                      |
|-----------------------|----|---------------------|-------------------------|---------------------------|---------------------------|---------------------------|------------------------------|-------------------------|-------------------------|
| Oznaczenie zacisku    |    | RPPOZ/HYDR          | RPPOZ/KP1               | RPPOZ/KP2                 | RPPOZ/KP3                 | RPPOZ/KP4                 | RPPOŻ/CSP                    | RPPOŻ/CO1               | RPPOŻ/CO2               |
| Opis                  |    | Zestaw pompowy ppoz | Klapy pożarowe - parter | Klapy pożarowe - I piętro | Klapy pożarowe - poddasze | Klapy pożarowe - poddasze | Centrala sygnalizacji pożaru | Centrala oddymiania CO1 | Centrala oddymiania CO2 |
| Moc                   |    | 4kW                 | 0,2kW                   | 0,05kW                    | 0,25kW                    | 0,25kW                    | 0,1 kW                       | 0.1 kW                  | 0.1 kW                  |
| Długość kabla         |    |                     |                         |                           |                           |                           |                              |                         |                         |
| Przekrój przewodu     |    | HDGS                | HDGS                    | HDGS                      | HDGS                      | HDGS                      | HDGS                         | HDGS                    | HDGS                    |
| Typ kabla             |    | 5x4                 | 3x2,5                   | 3x2,5                     | 3x2,5                     | 3x2,5                     | 3x2,5                        | 3x2,5                   | 3x2,5                   |
| Typ izolacji kabla    |    |                     |                         |                           |                           |                           |                              |                         |                         |

|  |               |                    |         |    |             |         |
|--|---------------|--------------------|---------|----|-------------|---------|
| <b>PUSS BUDYNEK C<br/>Rozdzielnica RPPOZ</b> | Projektant:   | mgr inż W. Kolassa | C       |    | F           |         |
|  | Sprawdzający: |                    | B       |    | E           |         |
|  |               |                    | A       |    | D           |         |
|  | Data:         |                    | Nr rys. | 19 | Nr. akusza: | 31 / 34 |



|                       |                 |  |  |  |  |  |  |  |  |
|-----------------------|-----------------|--|--|--|--|--|--|--|--|
| Oznaczenie urządzenia | Q9              |  |  |  |  |  |  |  |  |
| Oznaczenie zacisku    | RPPOŻ/KN        |  |  |  |  |  |  |  |  |
| Opis                  | Kratka nawiewna |  |  |  |  |  |  |  |  |
| Moc                   | 0.05 kW         |  |  |  |  |  |  |  |  |
| Długość kabla         |                 |  |  |  |  |  |  |  |  |
| Przekrój przewodu     | HDGS            |  |  |  |  |  |  |  |  |
| Typ kabla             | 3x2,5           |  |  |  |  |  |  |  |  |
| Typ izolacji kabla    |                 |  |  |  |  |  |  |  |  |





**PUSZ BUDYNEK C  
Rozdzielnica RPOZO**

|               |                    |         |    |             |         |
|---------------|--------------------|---------|----|-------------|---------|
| Projektant:   | mgr inż W. Kolassa | C       | F  |             |         |
| Sprawdzający: |                    | B       | E  |             |         |
|               |                    | A       | D  |             |         |
| Data:         |                    | Nr rys. | 19 | Nr. akusza: | 33 / 34 |

## Lista urządzeń Legrand

| Producent | Referencja | Opis                               | Ilość |
|-----------|------------|------------------------------------|-------|
| Legrand   | 020002     | XL3 160 ROZDZIELNICA METAL 2R      | 1     |
| Legrand   | 020051     | PASEK ZAŚLEPEK 24M                 | 2     |
| Legrand   | 020252     | DRZWI PROFILOWANE METAL W. 450     | 1     |
| Legrand   | 403357     | WYŁ. S301 TX3 6000A B16 1P         | 9     |
| Legrand   | 406465     | ROZŁ. IZOL. FR303 32A 3P           | 1     |
| Legrand   | 412272     | OGRANICZNIK PRZEP. T1+T2 12,5kA 3P | 1     |

Nr. projektu:

Nr. rysunku:

Autor:

Data:

RPPOZ

C

B

A

F

E

D

Nr. akusza:

34 / 34