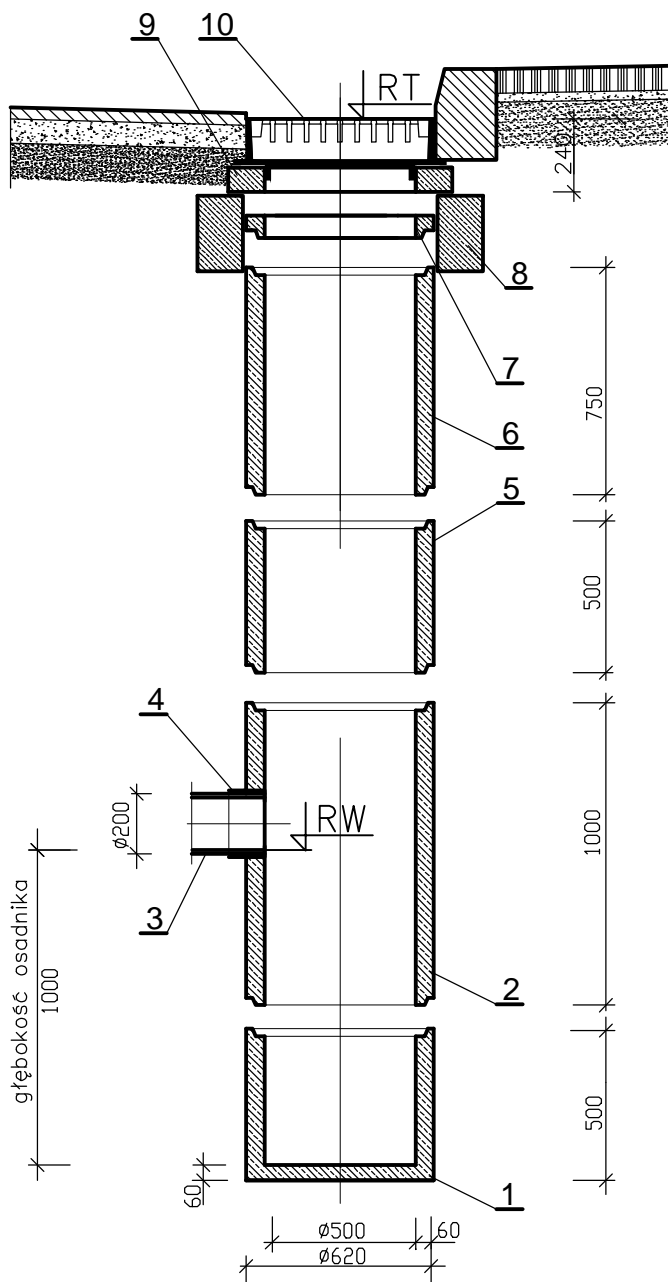


TYPOWA STUDZIENKA ŚCIEKOWA BETONOWA Ø500mm



Objaśnienia:

Elementy prefabrykowane betonowe i żelbetowe z betonu klasy min. C35/45, wodoodpornego (W8), mało nasiąkliwego ($n_w \leq 5\%$), mrozoodpornego (F-150):

- 1 - dno (wys. konstr. 500mm)
- 2 - element z otworem (wys. konstr. 1000mm)
- 3 - rura $\phi 200\text{mm}$ SN8
- 4 - fabrycznie wykonane przejście szczelne dla przykanalika $\phi 200\text{mm}$
- 5 - krąg pośredni (wys. konstr. 500mm)
- 6 - krąg pośredni (wys. konstr. 750mm)
- 7 - pierścień pokrywowy
- 8 - pierścień odciążający
- 9 - pierścień utrzymujący
- 10 - wpust uliczny tradycyjny kl. D400 wg PN-EN 124

RT - Rzędna wpustu, wg zestawienia przykanalików
RW - Rzędna wylotu przykanalika ze studni ściekowej, wg zestawienia przykanalików



NOWA NOWAPROJEKT

PROJEKT

AGNIESZKA NOWAK

ul. Willowa 21, 32-600 Oświęcim

biuro@nowaprojekt.pl, www.nowaprojekt.pl

tel. 505-014-307

Inwestor:	Urząd Gminy Bolesław, ul. Główna 58, 32-329 Bolesław		
Nazwa zadania:	Budowa kanalizacji deszczowej w ul. Chmielnej w m. Bolesław w ramach zadania pn.: "Odwodnienie ul. Chmielnej w m. Bolesław"		
Adres obiektu:	Województwo: małopolskie	Powiat: olkuski	Gmina: Bolesław
Rysunek:	Studnia ściekowa betonowa Ø500mm		

ZESPÓŁ PROJEKTOWY				
Funkcja	Imię i nazwisko / Nr uprawnień		Specjalność	Podpis
Projektował:	mgr inż. Marcin Tylek upr. nr: MAP/0152/POOS/07		instalacyjna	
Sprawdził:	mgr inż. Krzysztof Tracz upr. nr: MAP/0271/POOS/04		instalacyjna	
Branża: kanalizacja deszczowa	Stadium: PB	Data: 03.2019	Skala: 1:25	Nr rysunku: 4.1