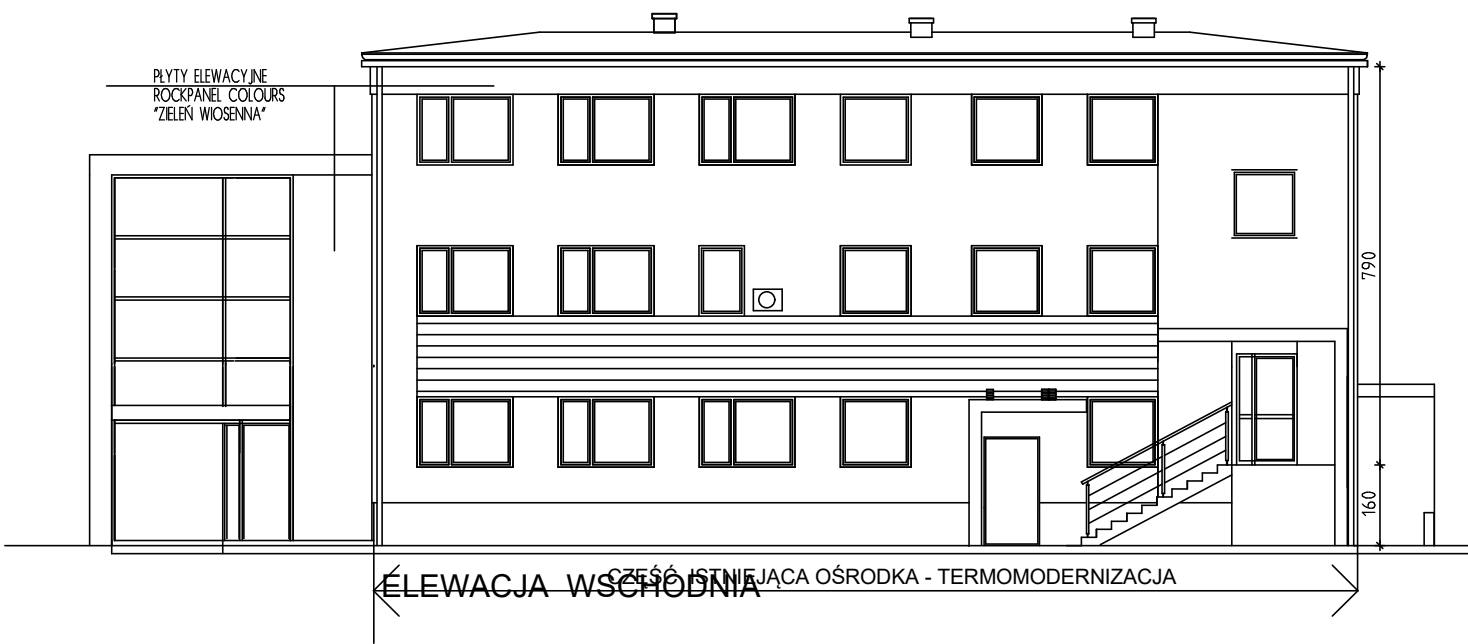
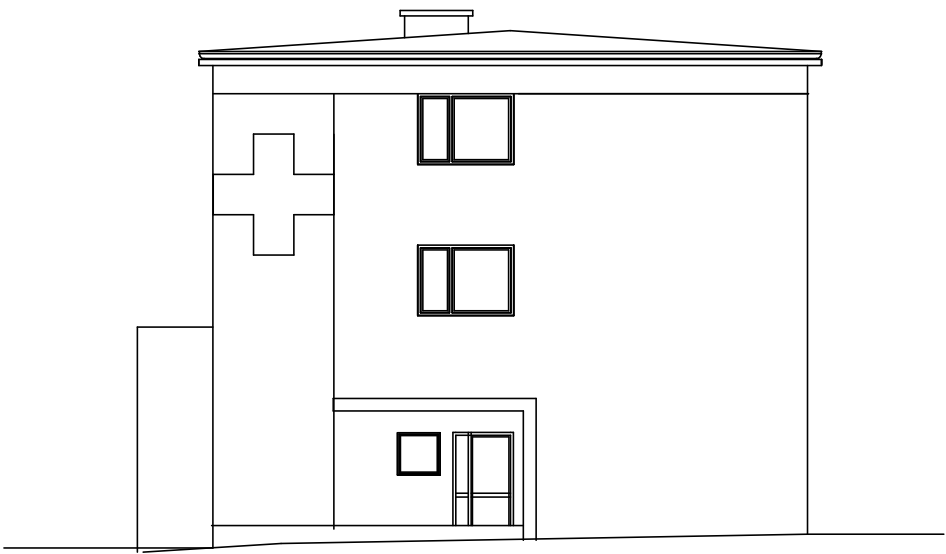


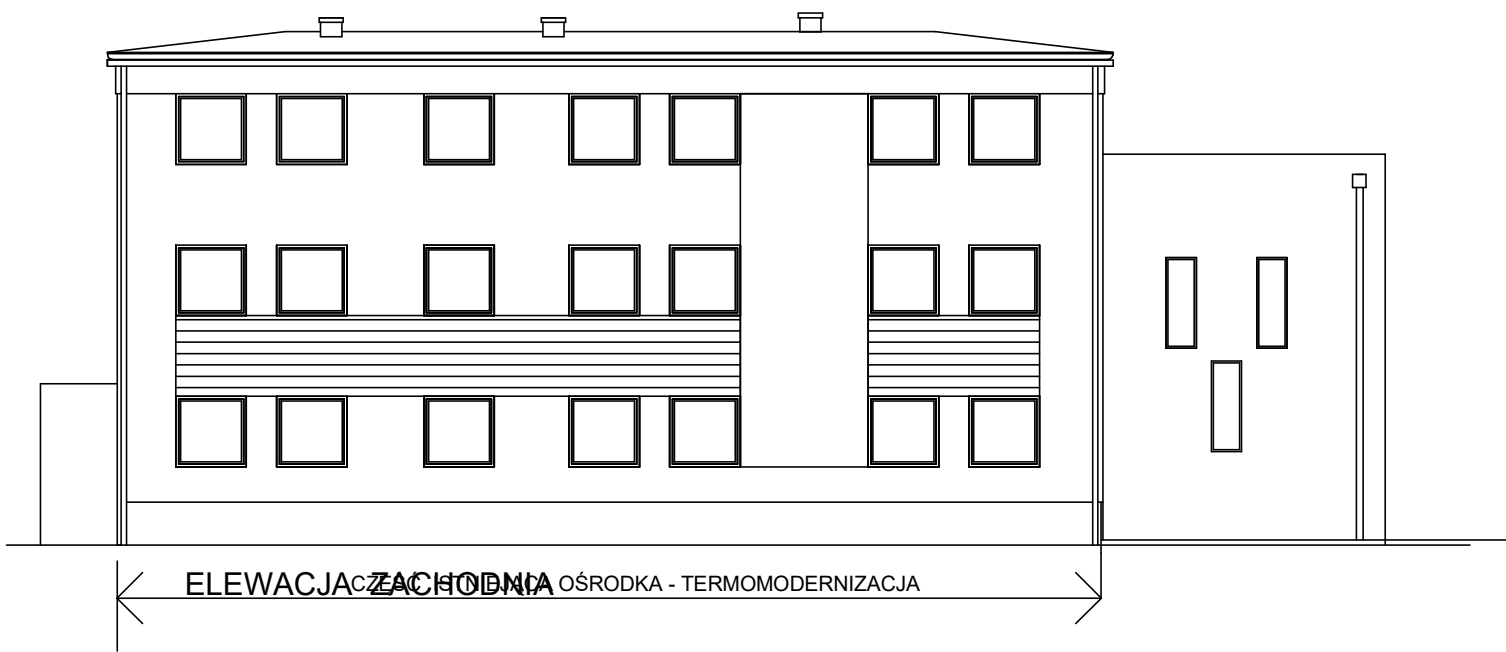
ELEWACJA POŁUDNIOWA



ELEWACJA WSCHODNIA



ELEWACJA PŁN



ELEWACJA ZACHODNIA

RZUT PRZYZIEMIA

SKALA: 1:75	PRACOWNIA PROJEKTOWA "AMBIT" Toruń,ul.Chrobrego 85					
OBIEKT:	TERMOMODERNIZACJA BUDYNKU SAMODZIELNEGO OŚRODKA ZDROWIA					
ADRES:	W ZELGNI gm. CHEŁMŻA					
INWESTOR:	ZELGNO gm. CHEŁMŻA DZ. NR 88/4 OBRĘB ZELGNO_0029					
BRANŻA:	GMINA CHEŁMŻA , CHEŁMŻA UL. WODNA					
PROJEKTANT:	ARCHITEKTURA					
architektura	tytuł zawod.	imię i nazwisko	nr uprawnień	data	podpis	5 T
spr. architekt	mgr inż. arch.	Elżbieta Grochocka	UAN-IV/8346/229/10/87-88 spec. architektoniczna	12.2019 r.		
	mgr inż. arch.	Anna Szulc	UAN-IV/8346/126/10/88 spec. architektoniczna	12.2019 r.		